

De Stille Kracht & Metamorfoze

renovatie van de Couperusbuurt

afstudeerproject Zelda Meeuwsen



1953

wederopbouw:
woningnood > duplex
schaarste > sober

kleine details:
metselverbanden, diepte in gevel,
betonranden



1980

renovatie:
kunststof kozijnen
trespa beplating
verfijning verdwenen



2007

plan: sloop en nieuwbouw
protest in wijk + economische crisis
sloop gaat niet door



NU

verhuur aan studenten
noodzakelijk onderhoud + C.V.-ketels

2030?

gerenoveerd of gesloopt

1. De stille kracht

versterken architectuur
d.m.v. cultuurhistorie

onderzoek naar
goede voorbeelden
van jaren '50
(landschaps)ar-
chitectuur en hun
kwaliteit



energie
comfort
esthetiek

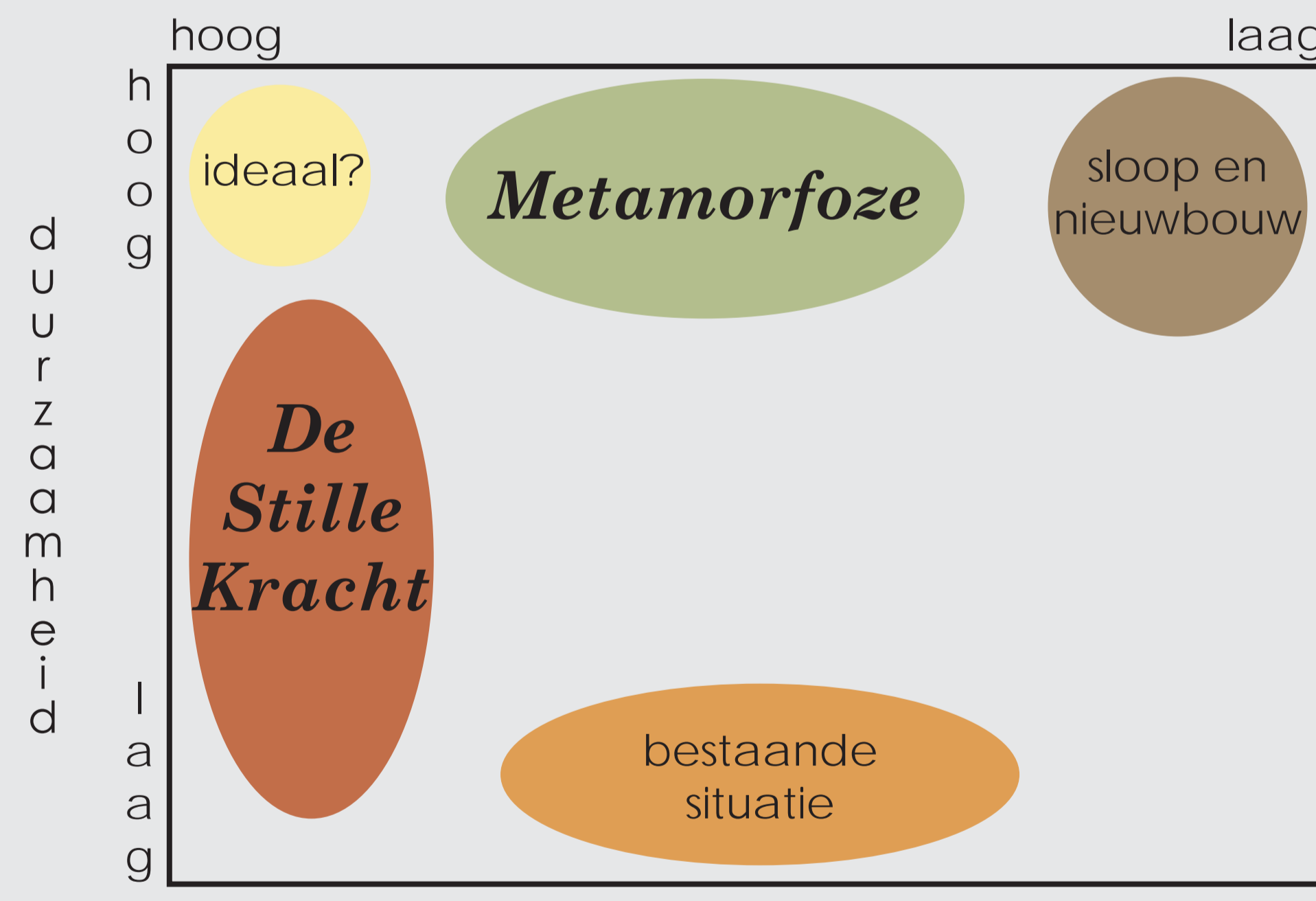
hoe
renoveren?

woninggrootte
woningtype

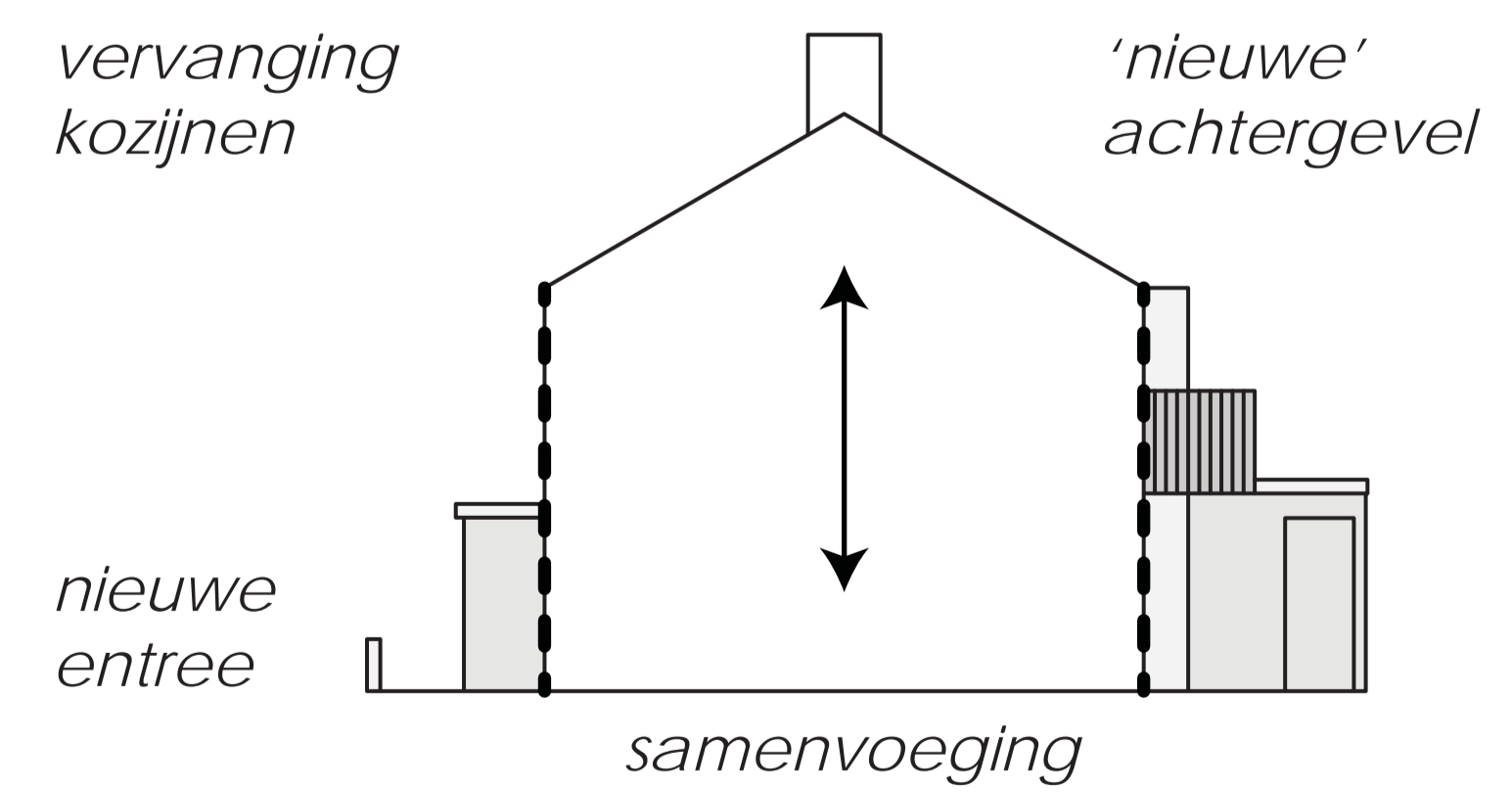
waarom
renoveren?

twee varianten

cultuur historische waarde



concept De Stille Kracht

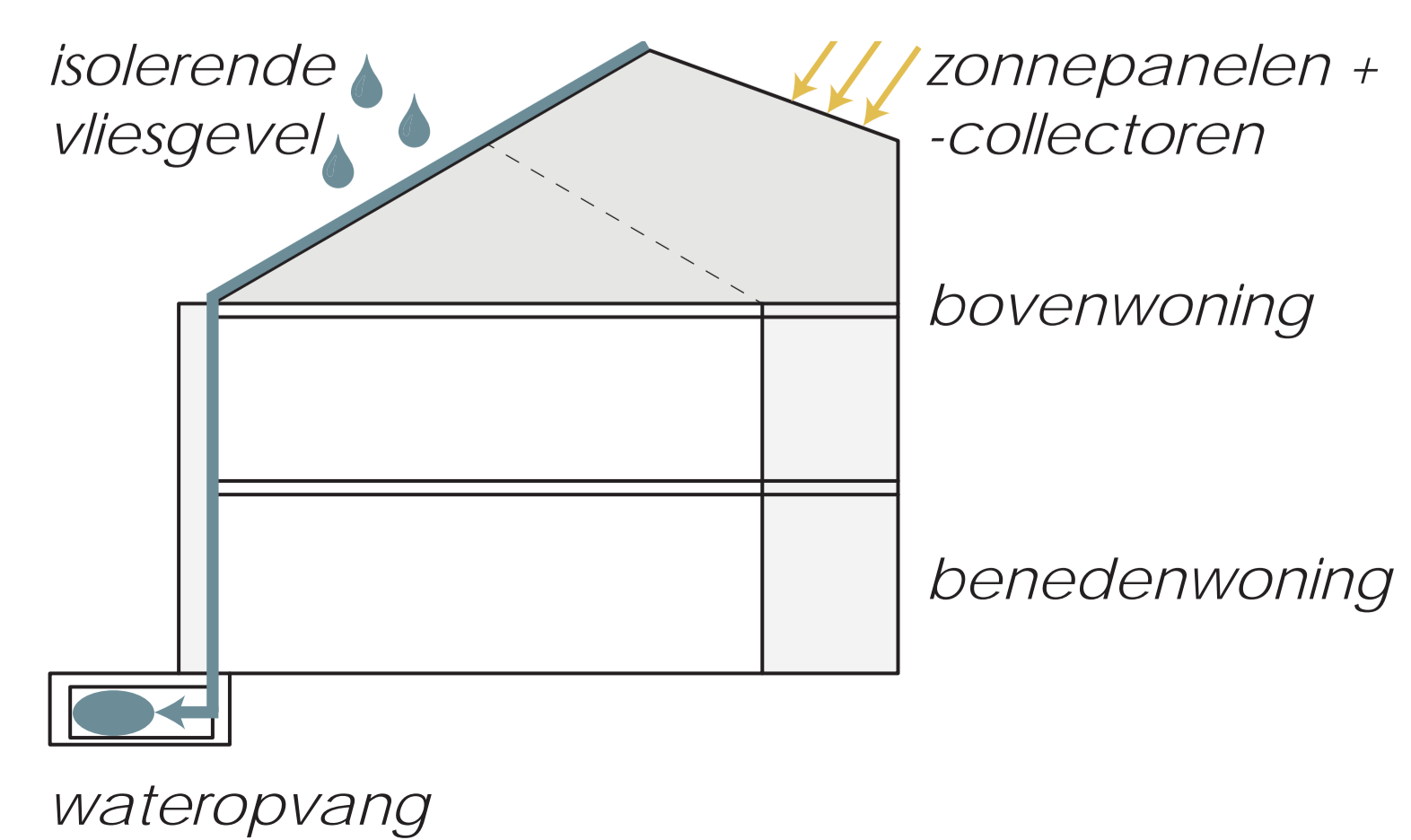


2. Metamorfoze

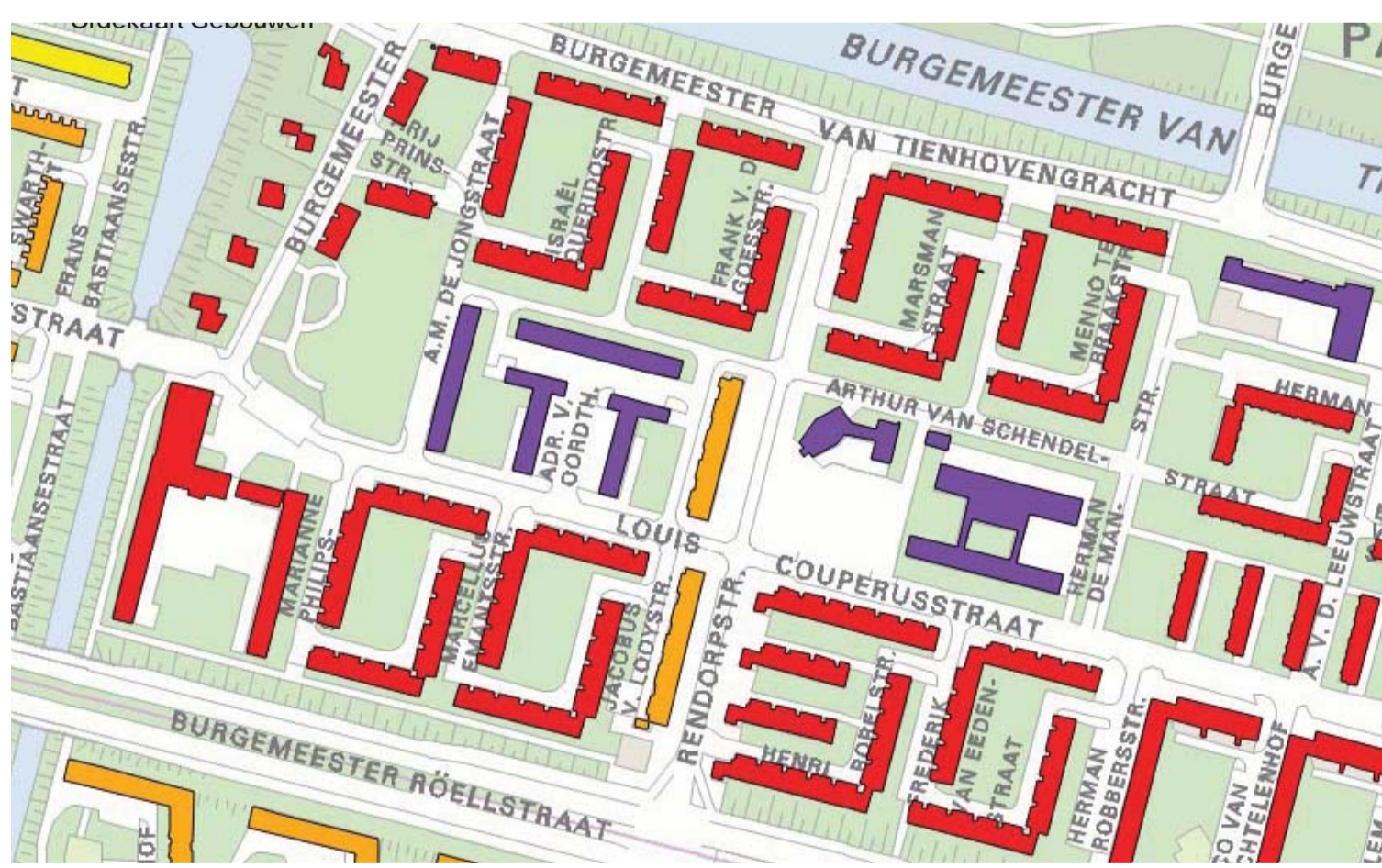
maximale energiereductie
en maximaal comfort

gebruik maken van de toolbox en bere-
keningen van Thaleia Konstantinou
en onderzoek doen naar duurzame
woonwijken

concept Metamorfoze



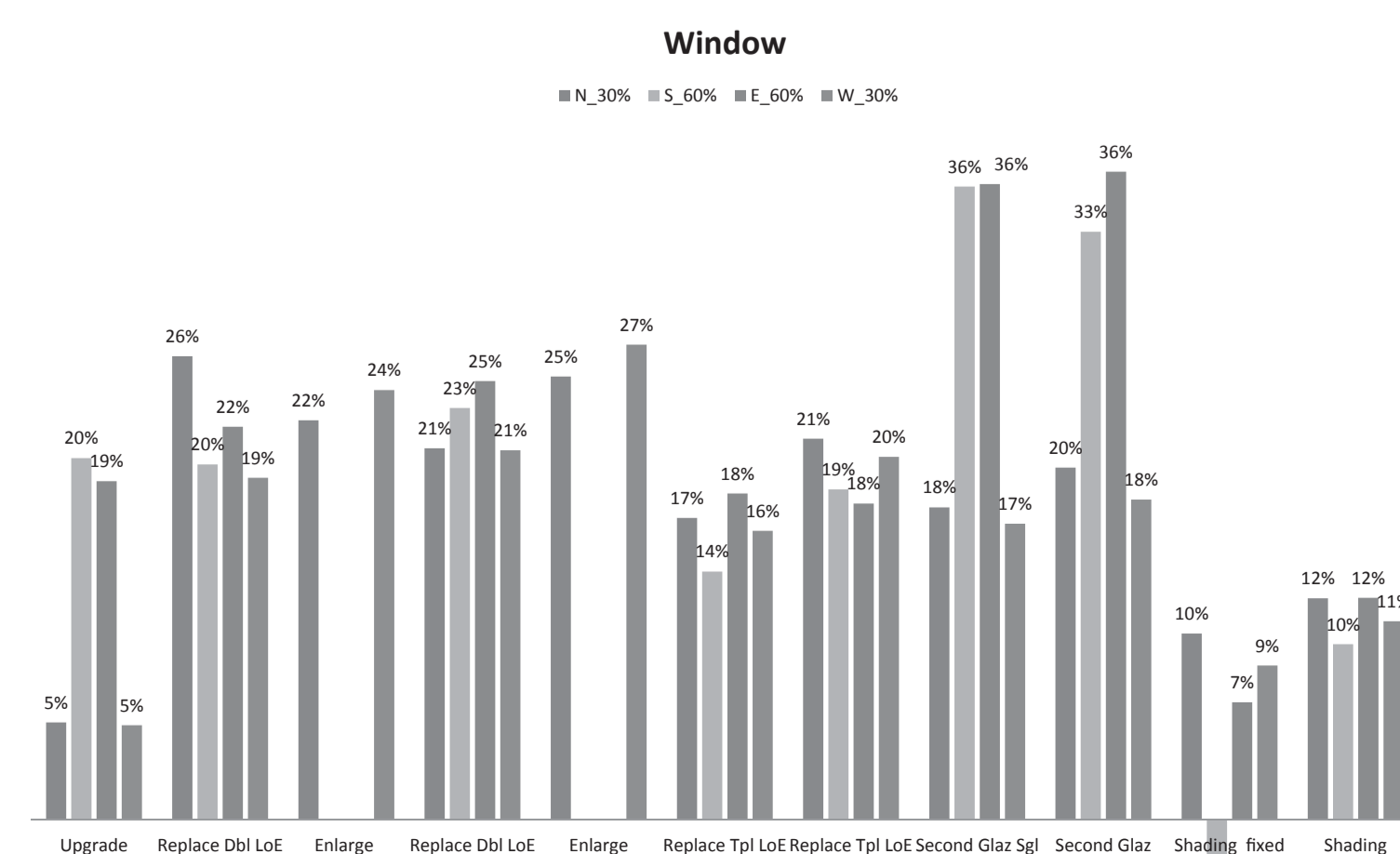
cultuurhistorische waarde



duurzaamheid
(embodied energy)

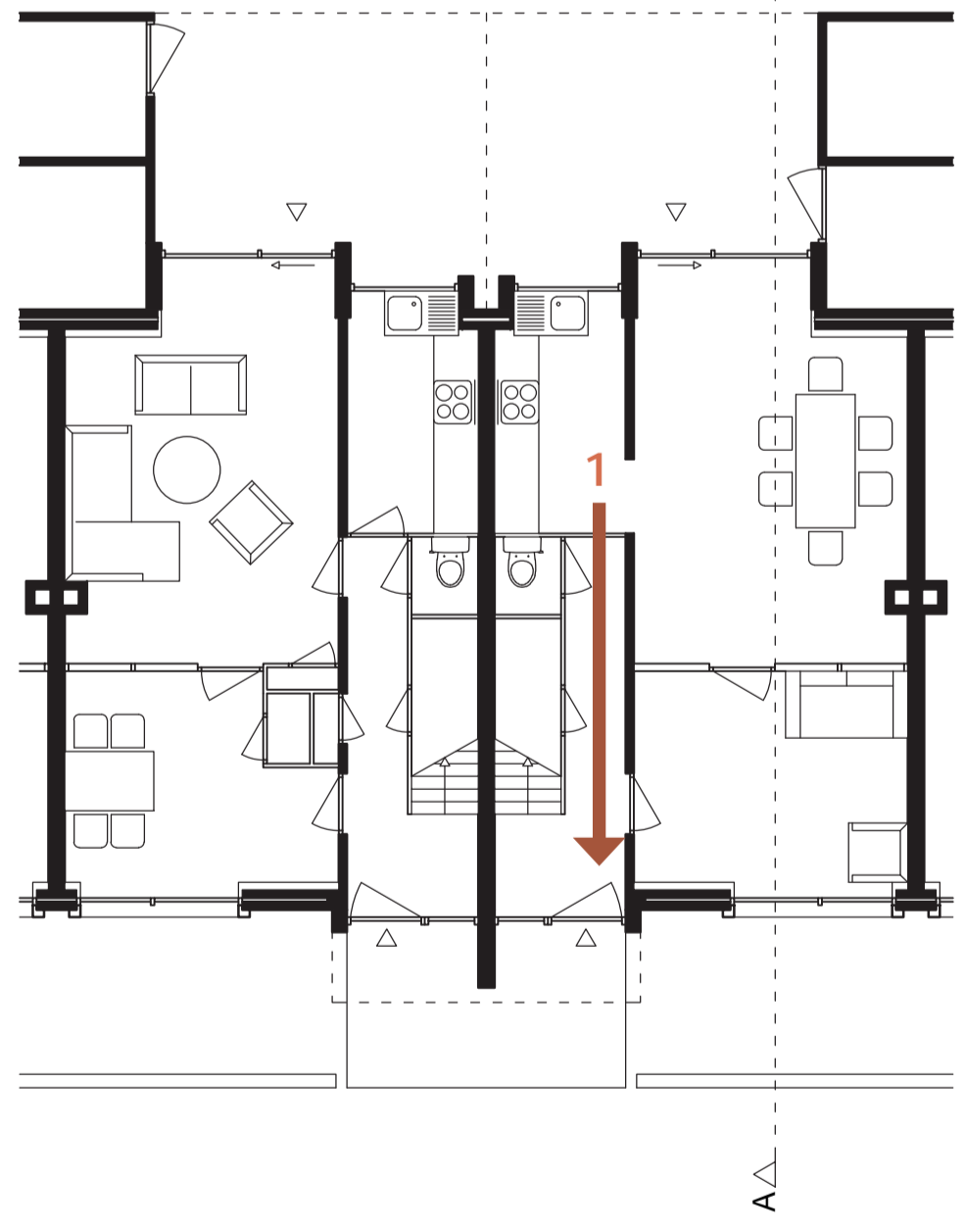
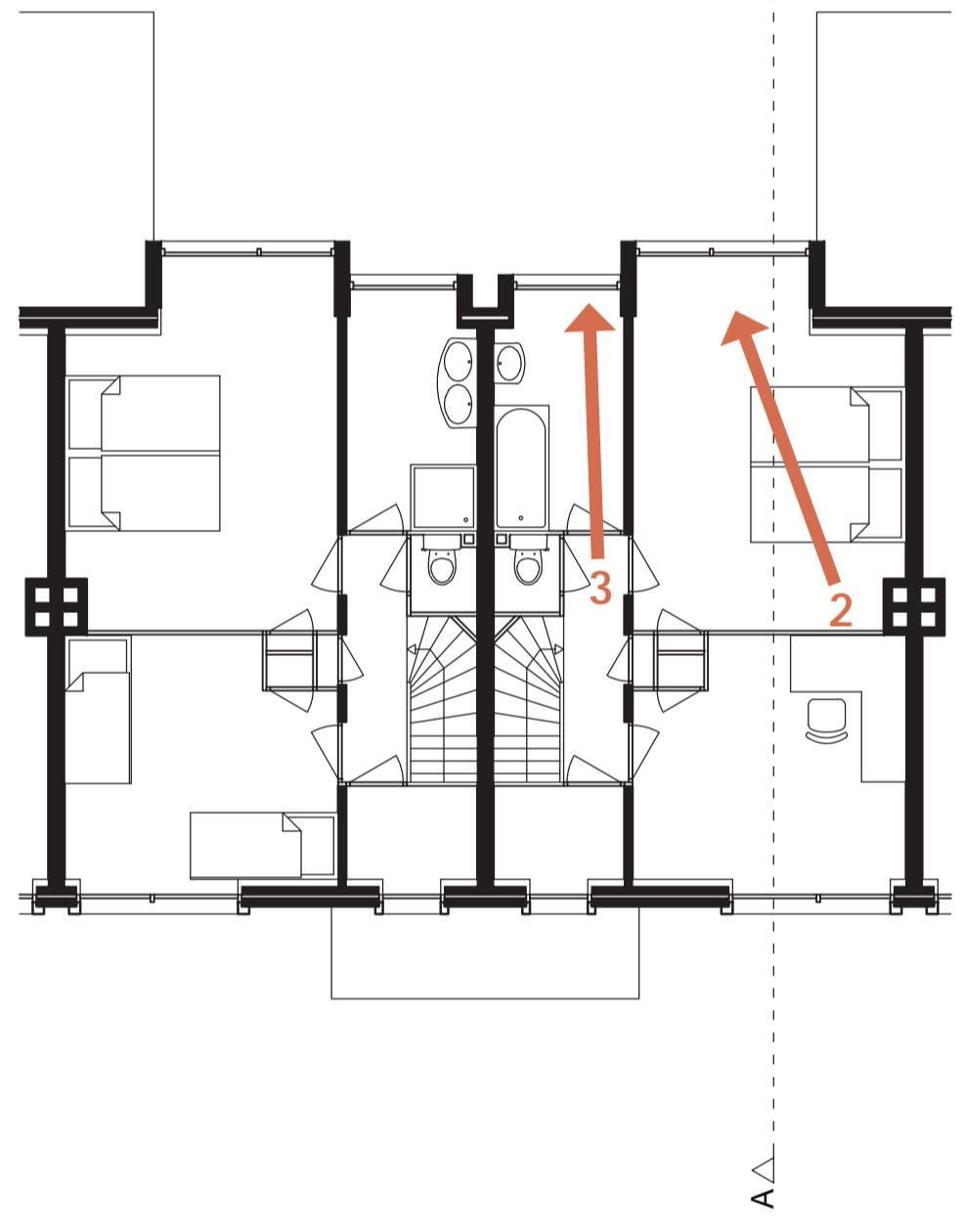
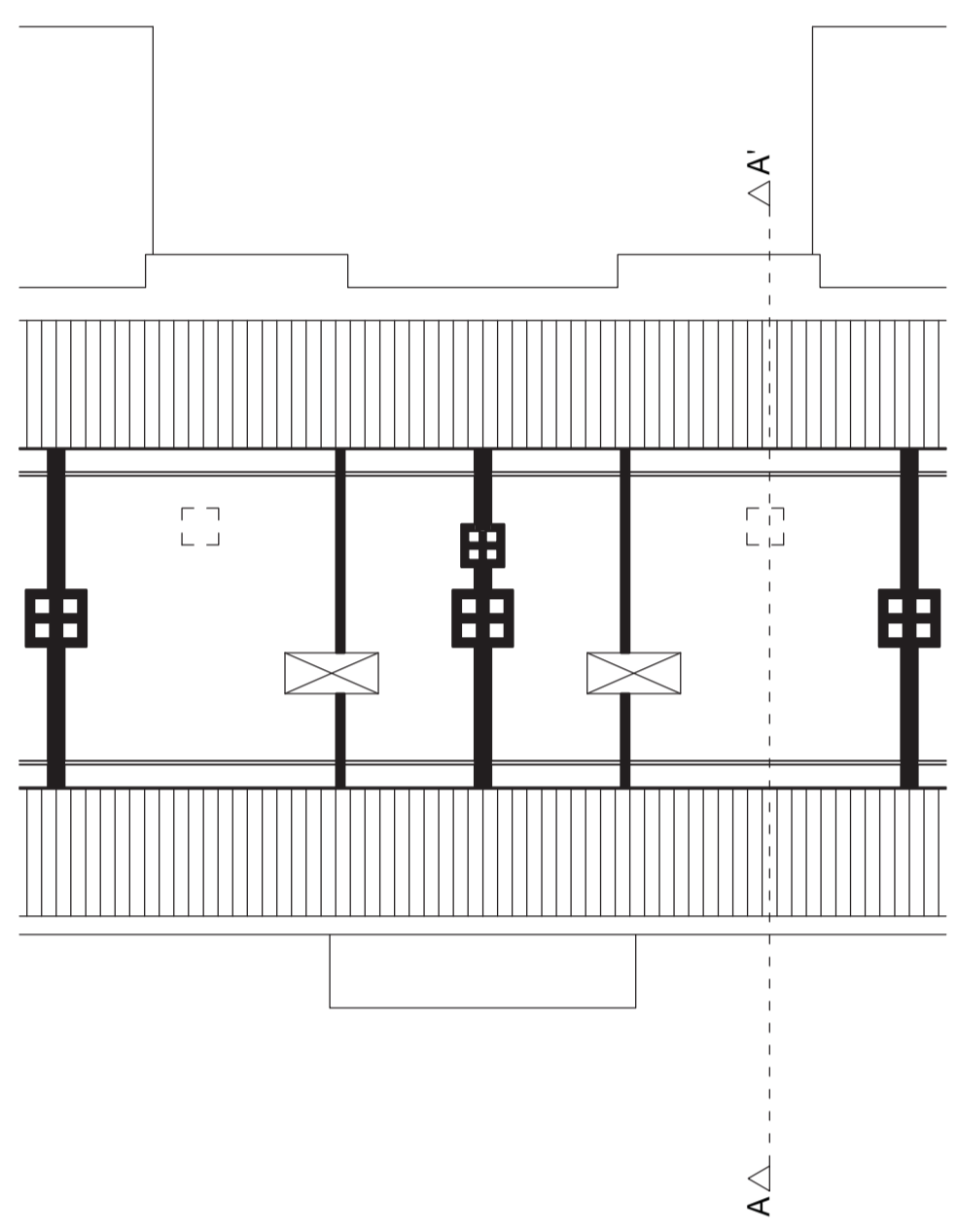
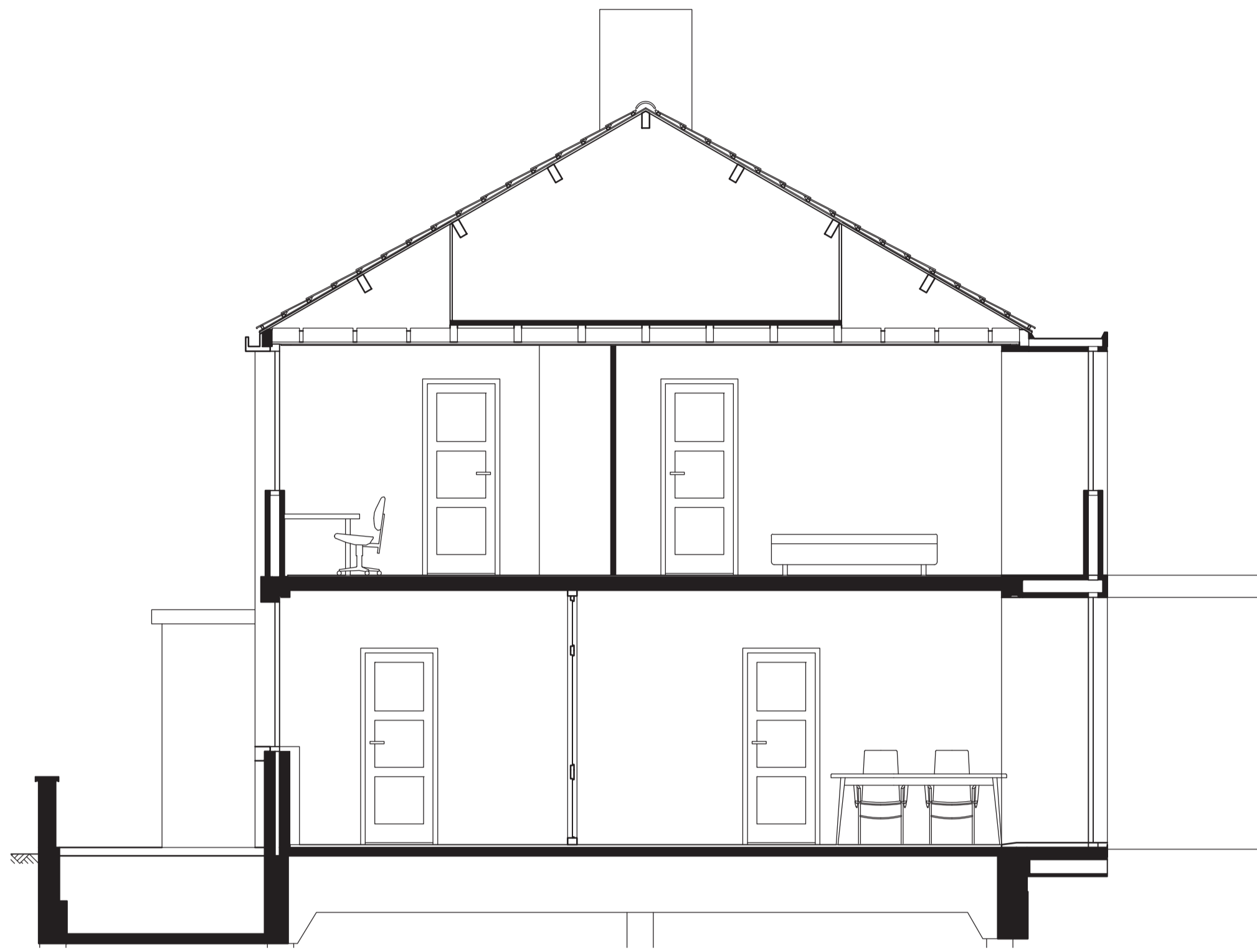


behoud huurders

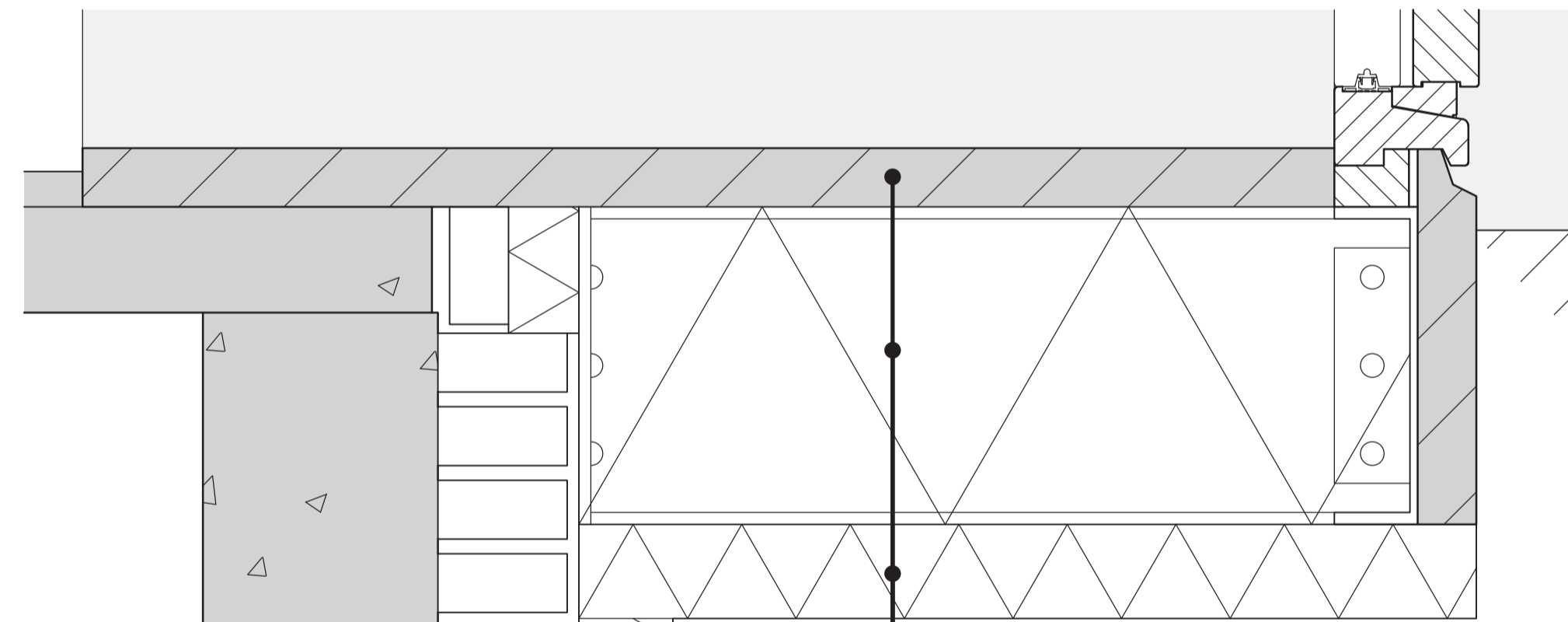
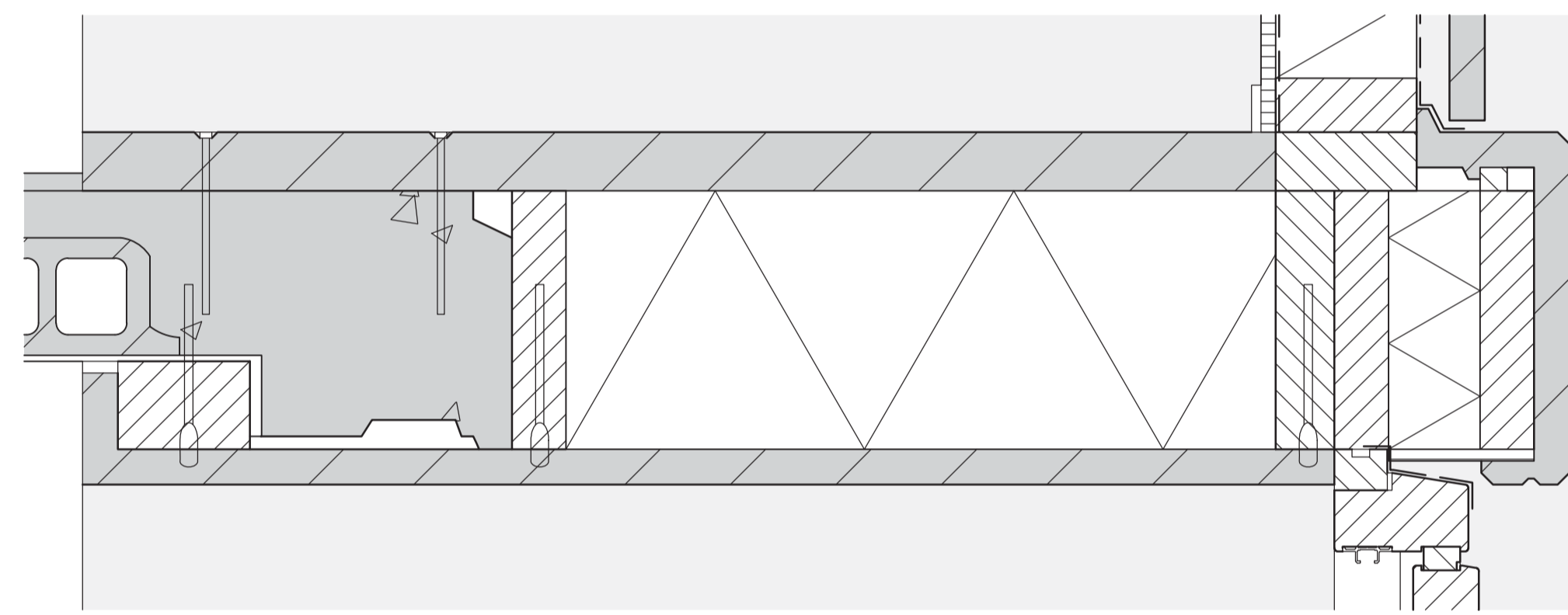
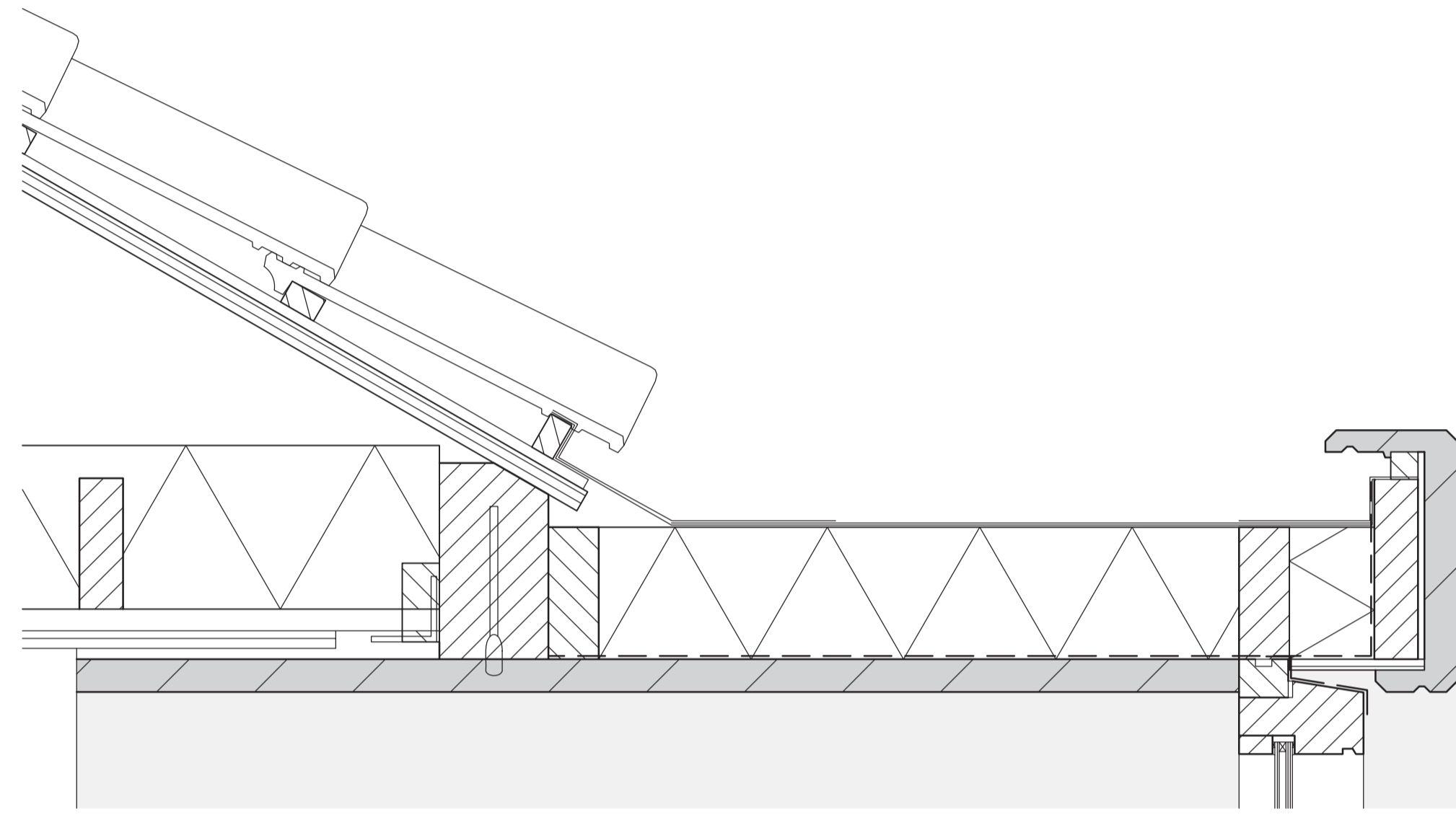


De Stille Kracht

"wederopbouw (van het) karakter"



1:100



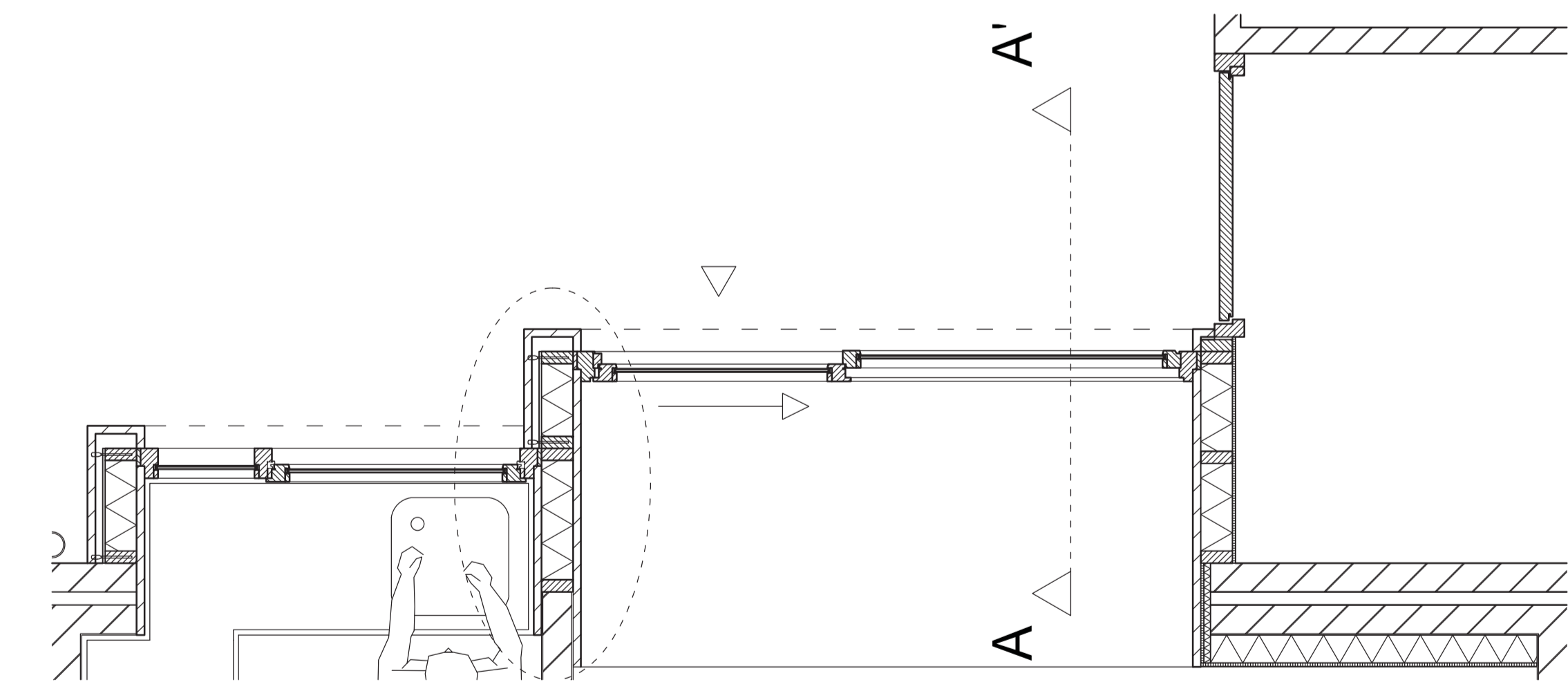
microbeton (balkon)plaat 50 mm
stalen console IPE 270
isolatie met gesloten cellen

glasvezelbeton 30 mm
dampremmende laag
minerale wol 120 mm
plaatmateriaal 9 mm
geventileerde spouw 28 mm
glasvezelbeton 30 mm

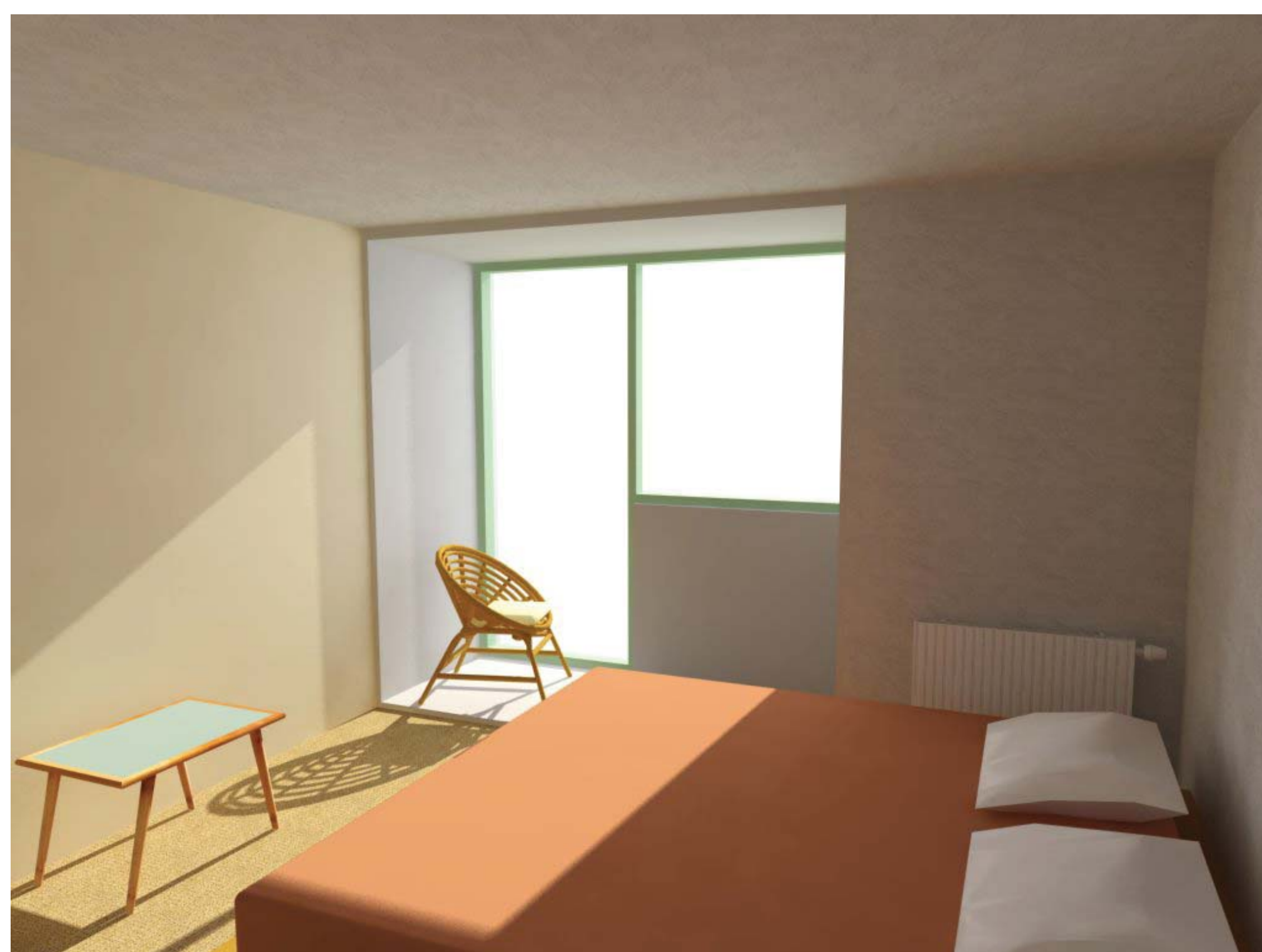
1:5



doorsnede AA' 1:20

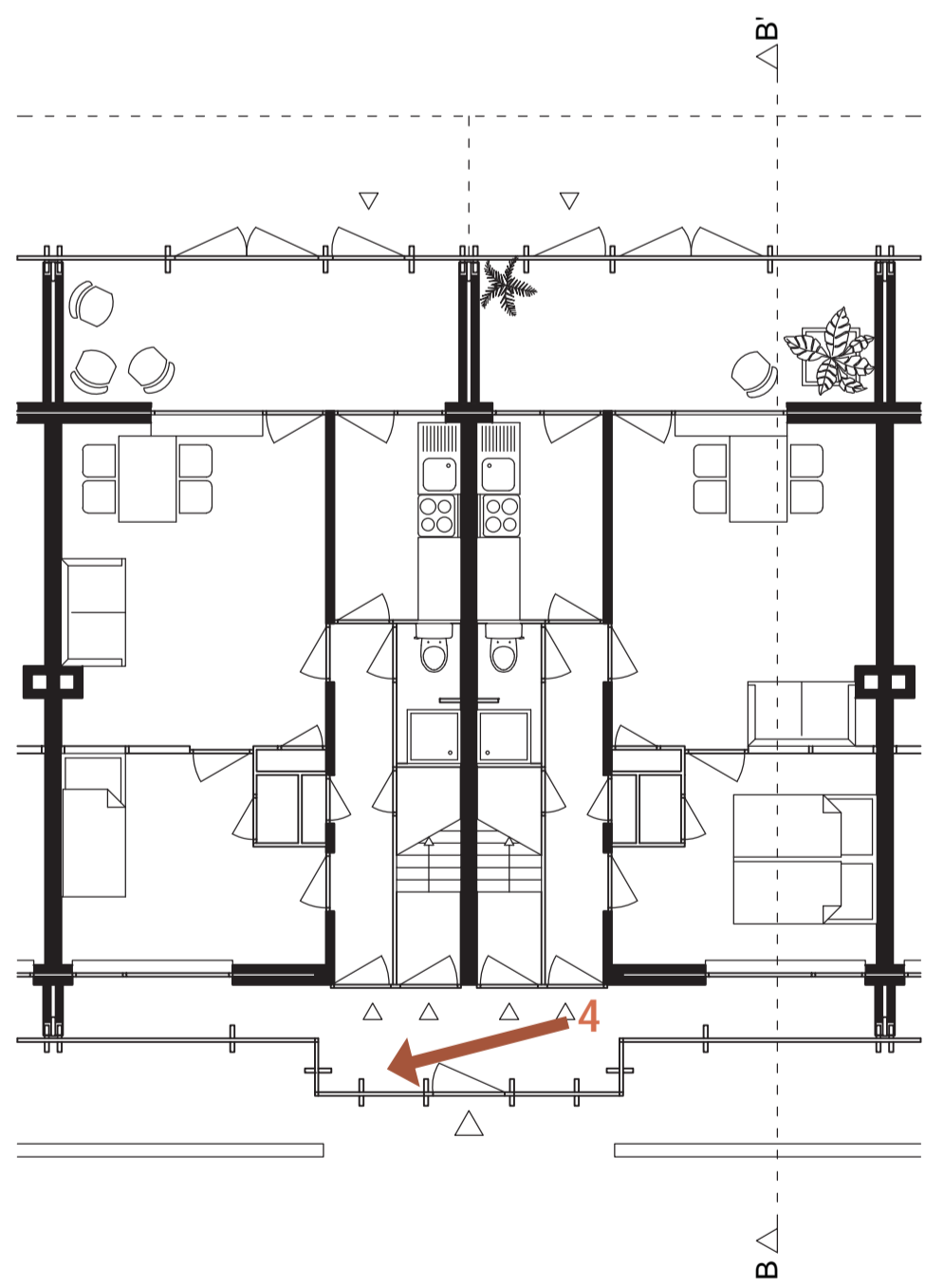
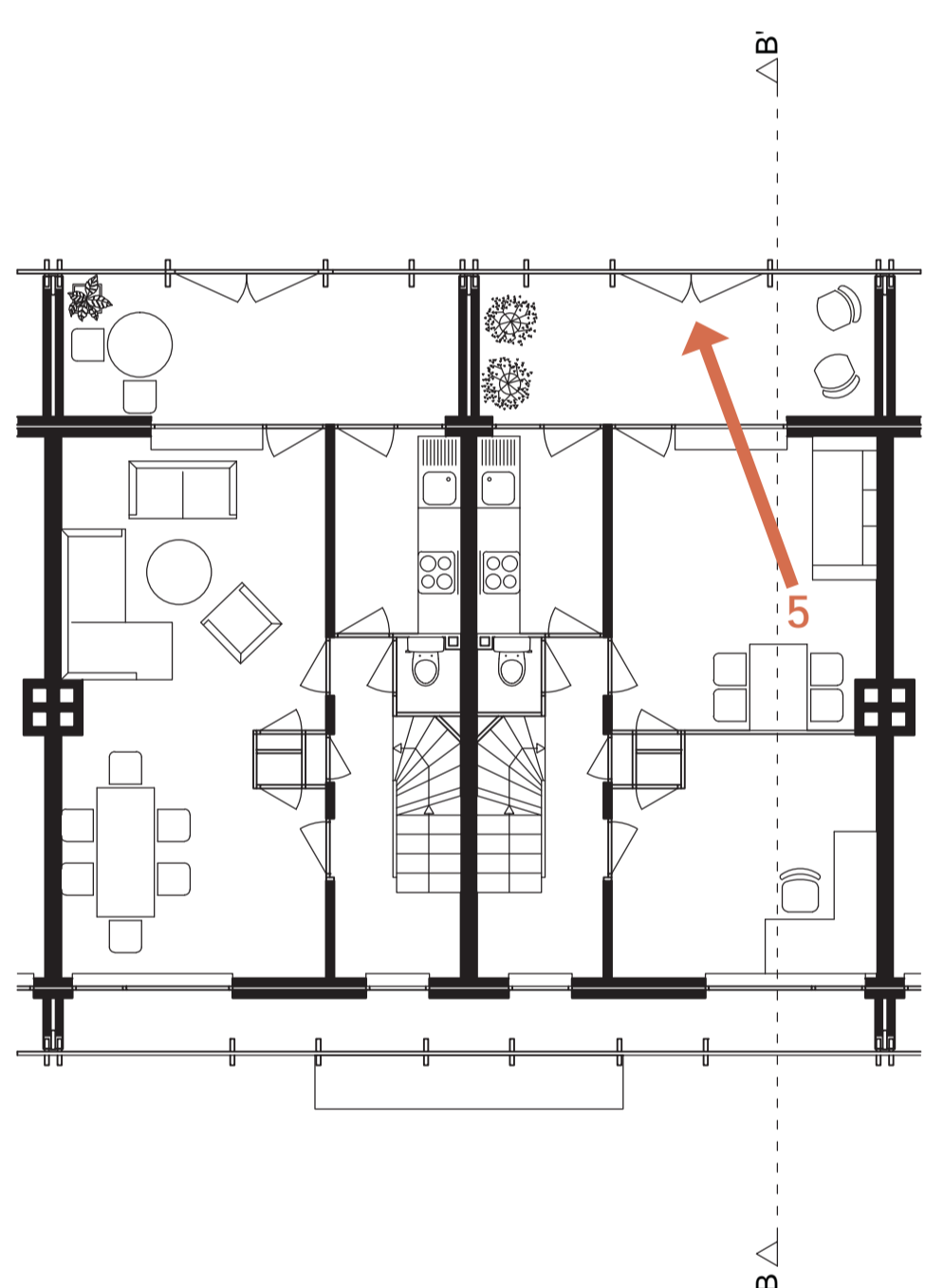
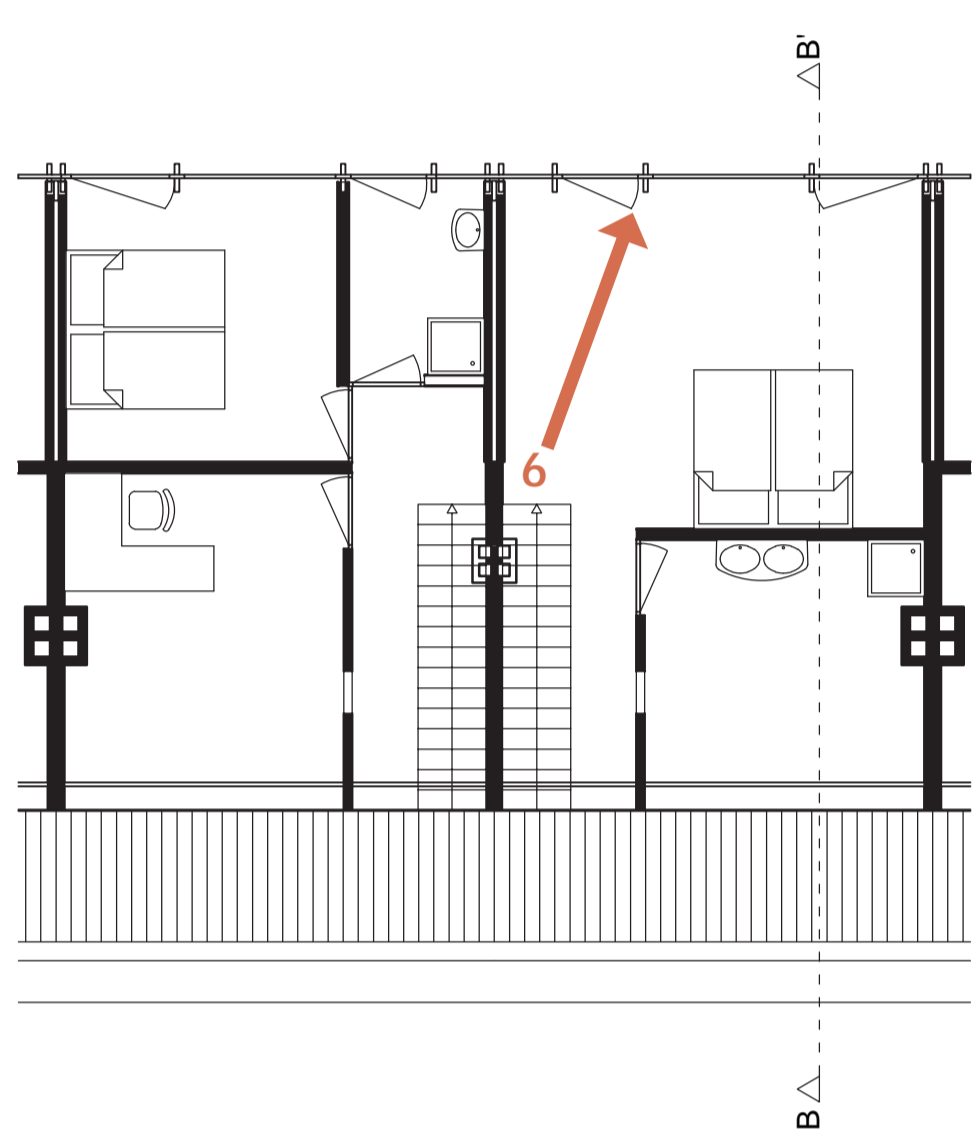


fragment plattegrond 1:20



Metamorfoze

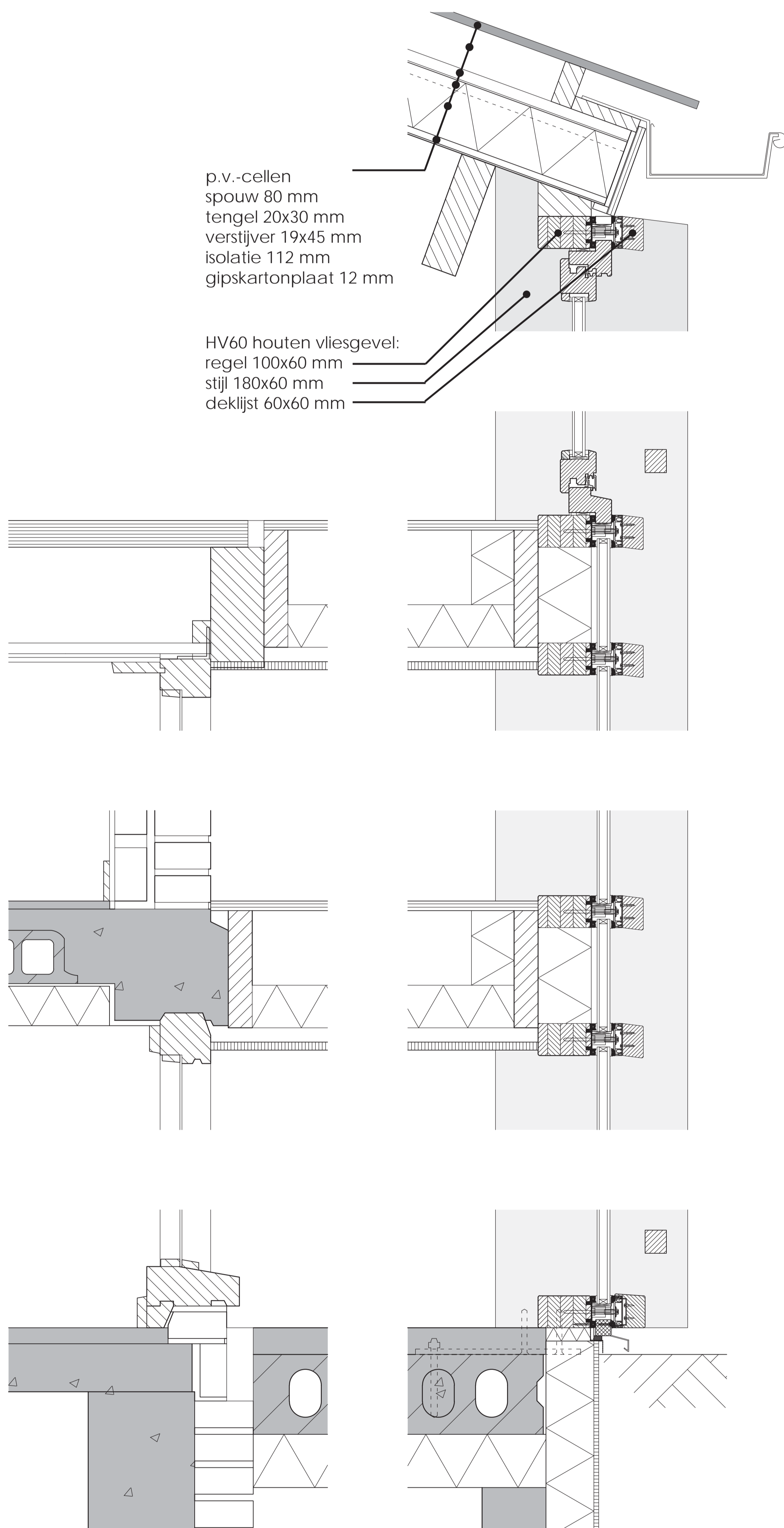
"een comfortabele nieuwe jas"



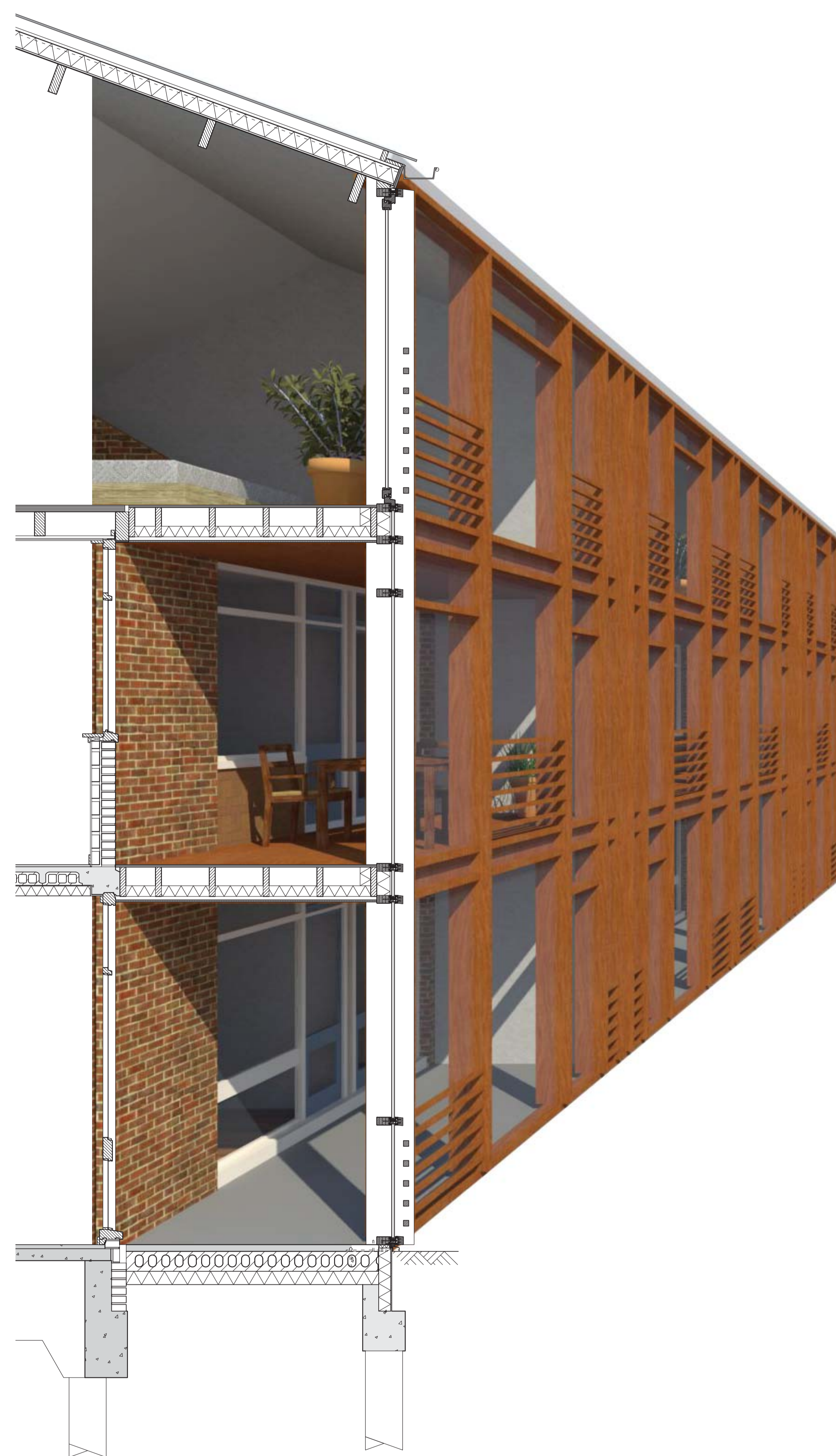
1:100

p.v.-cellen
spouw 80 mm
tengel 20x30 mm
verstijver 19x45 mm
isolatie 112 mm
gipskartonplaat 12 mm

HV60 houten vliesgevel:
regel 100x60 mm
stijl 180x60 mm
deklust 60x60 mm



1:5



doorsnede BB' 1:20



De Stille Kracht

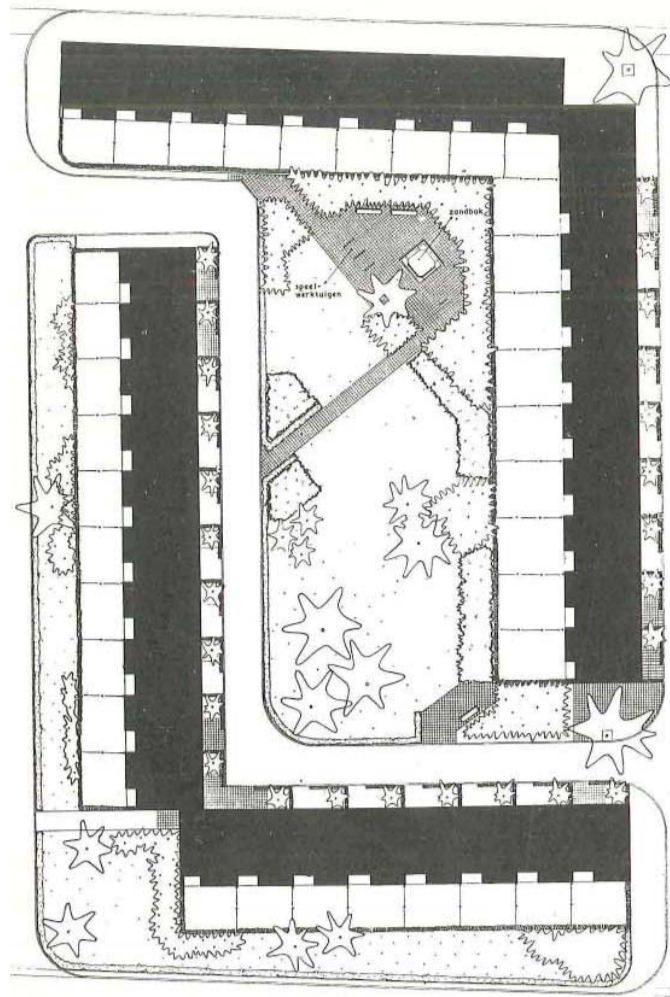
"zoals het hofje hoort"

Metamorfoze

"van groen naar duurzaam"

"Regels" jaren '50 hof:

- bomen markeren bijzondere plekken
- eenvoudige middelen (grasveld, plantenborders, bestrating) gevarieerd toegepast
- beschutte speelplekken
- groene scheiding tussen tuinen en openbaar groen
- verschillende zones gescheiden door paden of groen

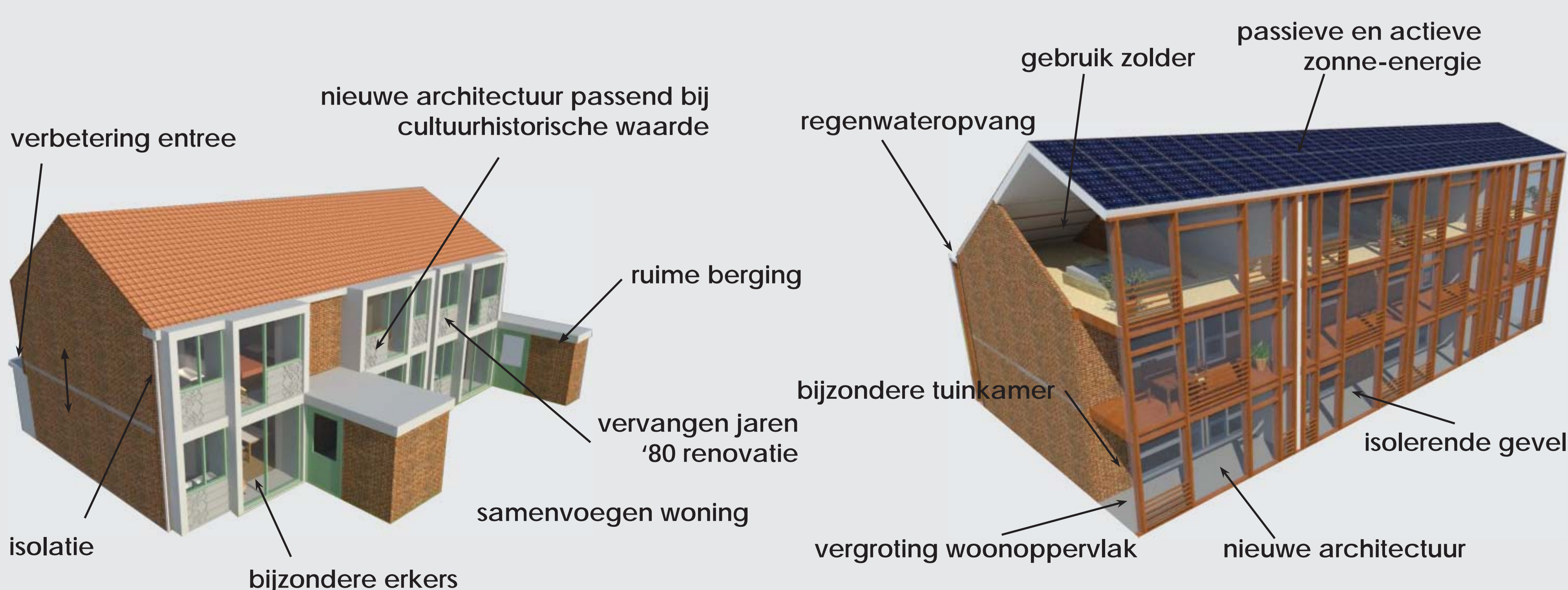


Duurzaam hof:

- privé en gemeenschappelijke tuinen
- openheid: geen schuttingen
- autovrij hof
- ruime fietsenberging
- waterberging
- halfverharding
- duurzame materialen
- voedselproductie
- gemeenschappelijke ruimte
- afval zorgvuldig scheiden



Resultaat ontwerpvarianten



Mogelijkheden en beperkingen varianten

