

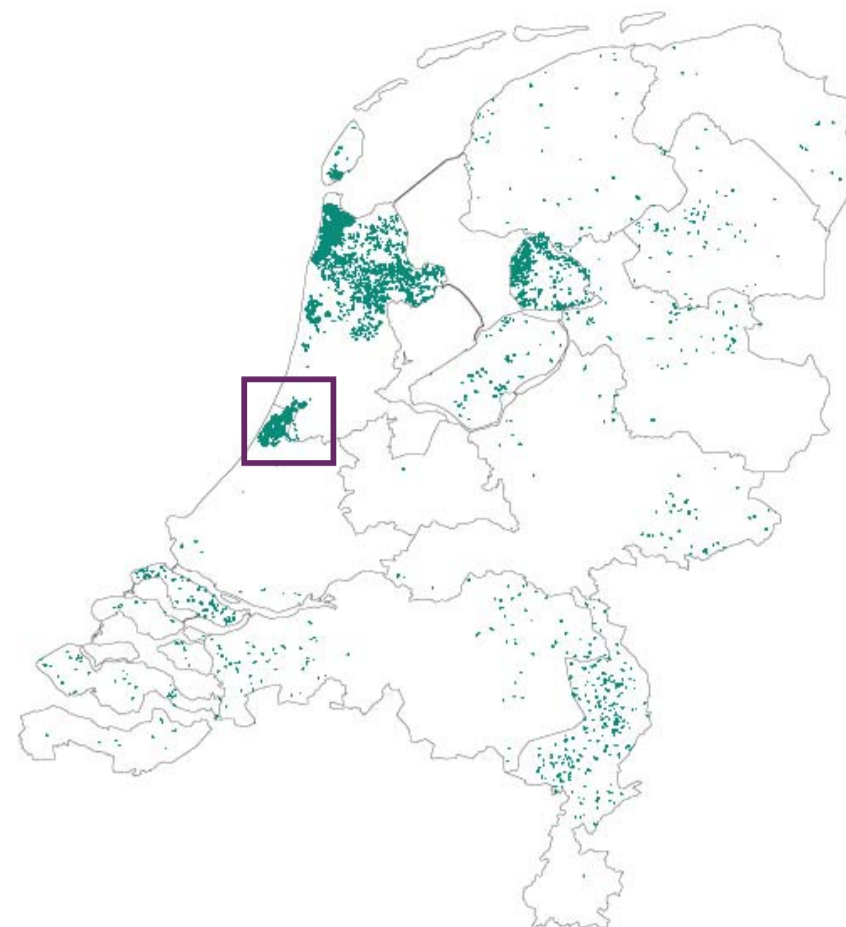
Transformatie van de Duin- en Bollenstreek

van productie- naar vrijetijdlandschap, een toekomst voor Kwekerij Veel Zorg

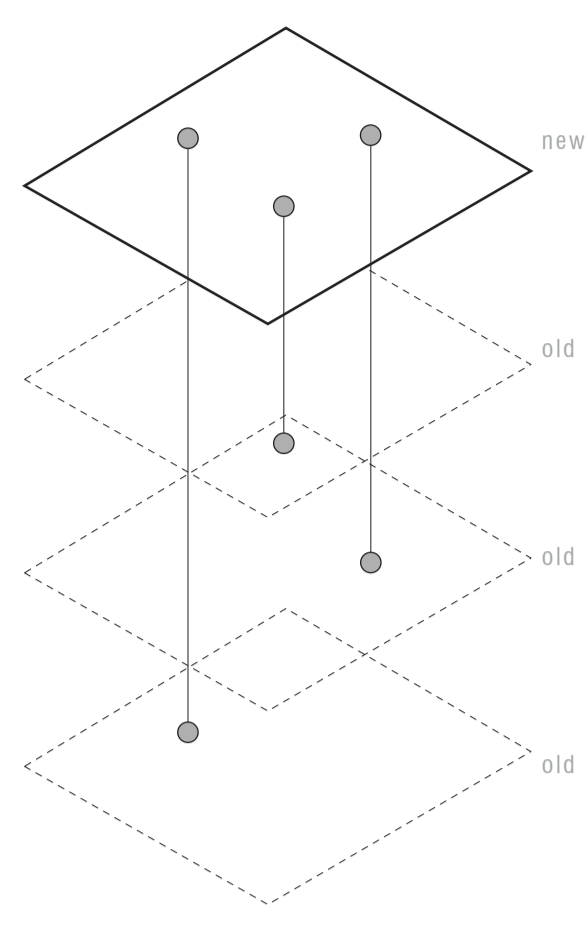
In de Duin- en Bollenstreek ontstaat een verschuiving van een landschap met een puur productief karakter naar een landschap wat (meer en meer) zal worden gebruikt voor recreatieve doeleinden.

Om in de streek een sterk recreatief netwerk te creëren onderzocht ik hoe het erfgoed op landschappelijke schaal hierin een bijdrage kunnen leveren.

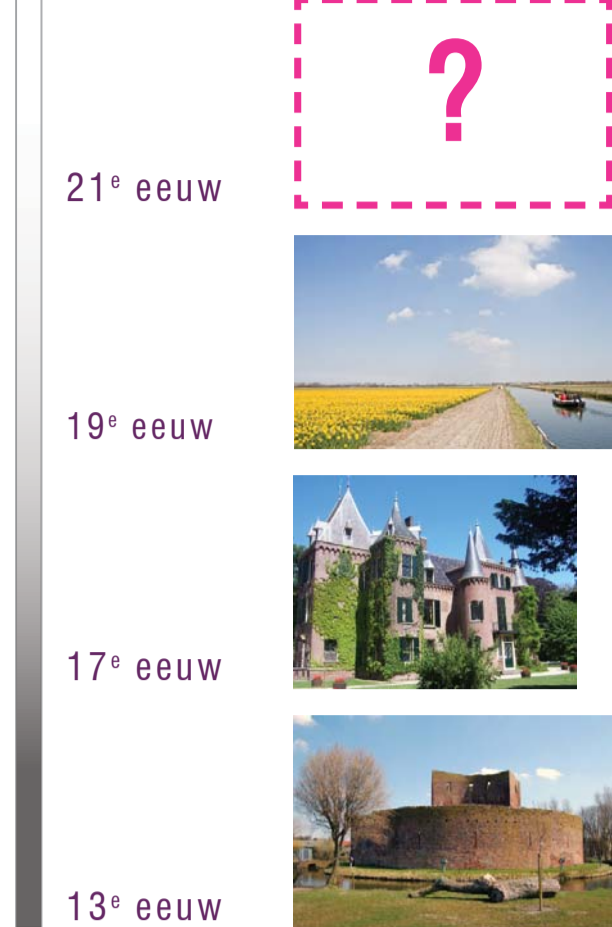
Daarbij maakte ik een ontwerp voor de herbestemming van een oude bloembollenkwekerij. De focus hierbij lag op de integratie van bestaande cultuurhistorische waardevolle aspecten in een nieuw hedendaags gebruik.



Spreiding Bollenteelt in Nederland



Gelaagdheid van het landschap:



Combineren en Versterken



Impressie straatzijde



Impressie collectieve tuin



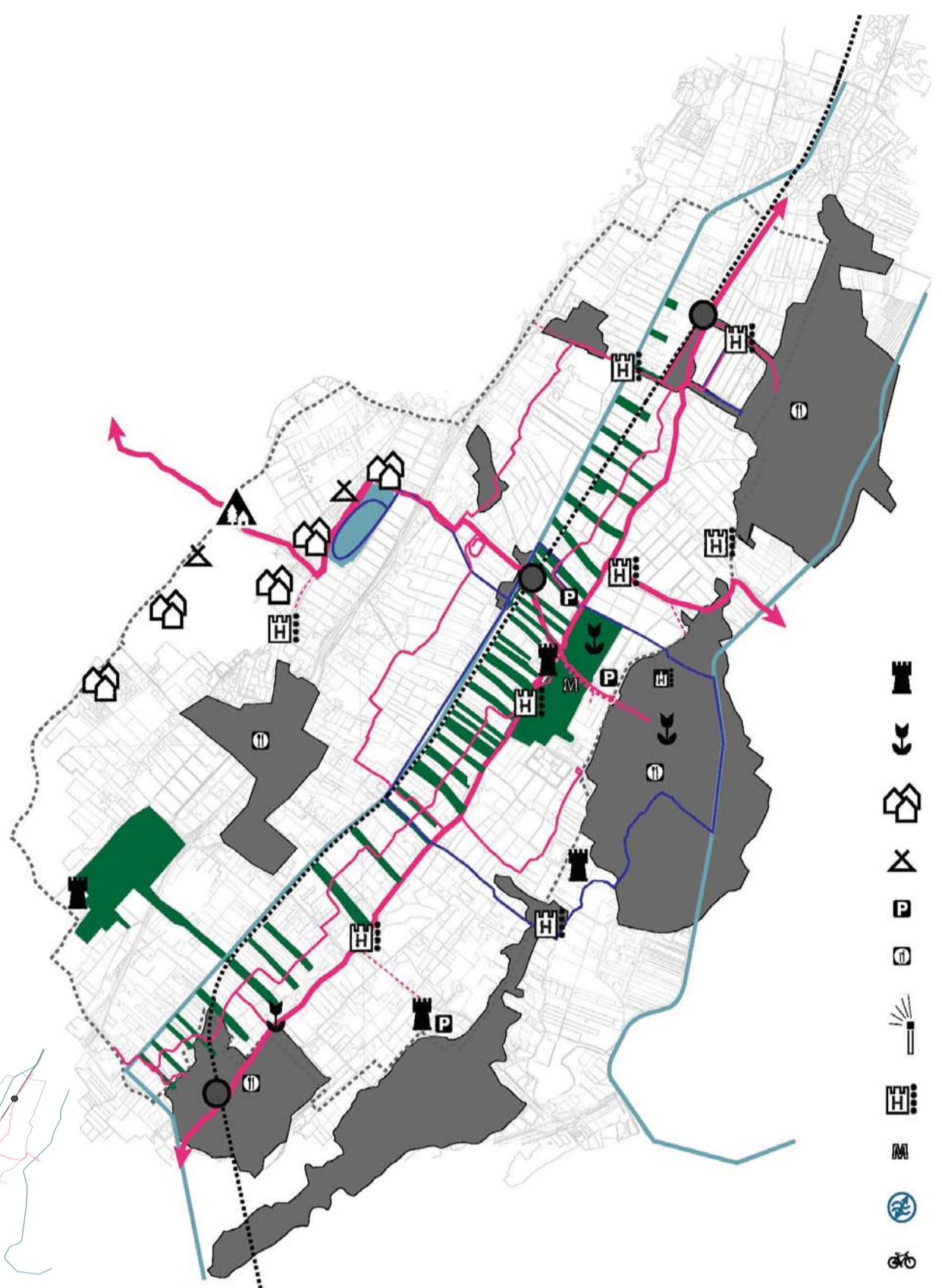
Impressie landschapszijde



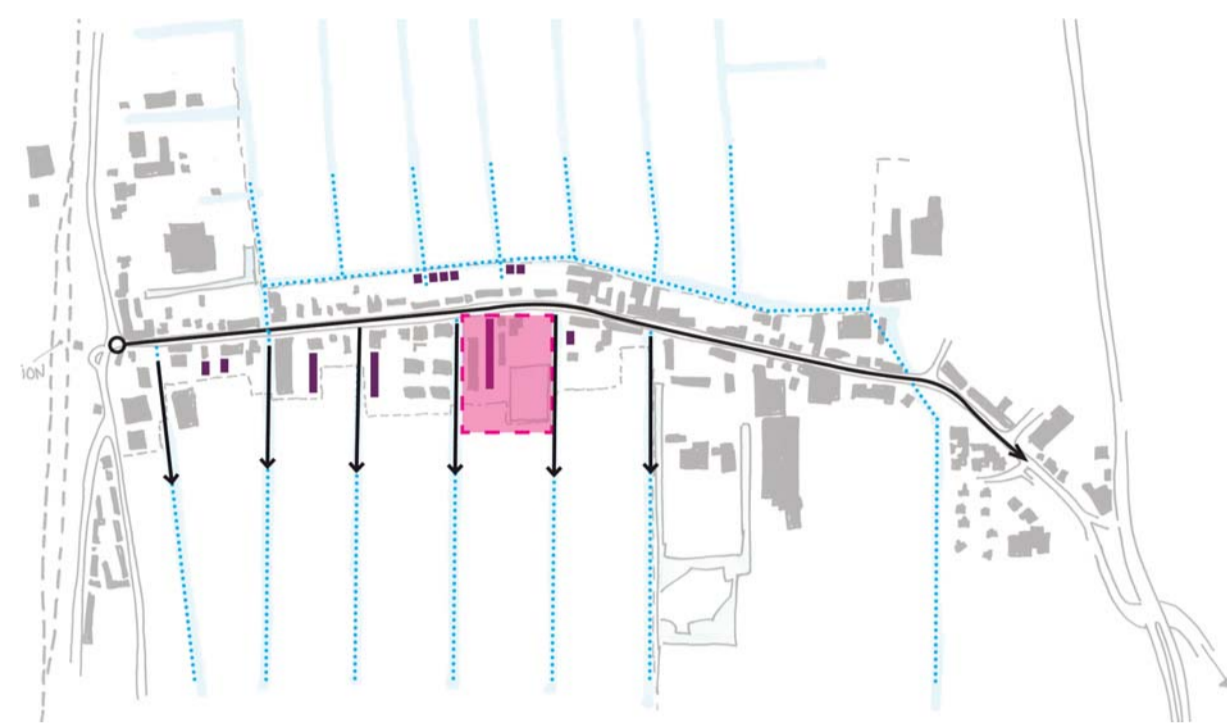
Productielandschap



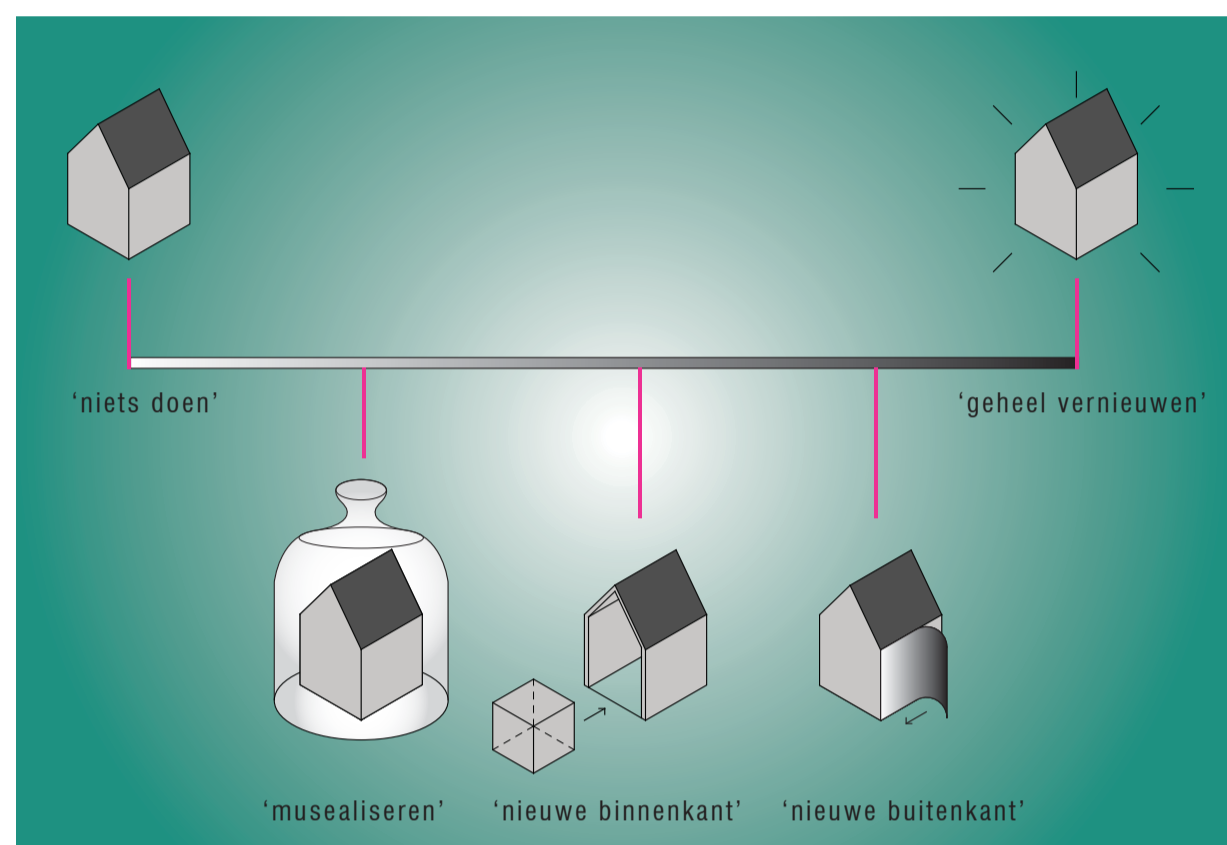
Vrijetijdlandschap



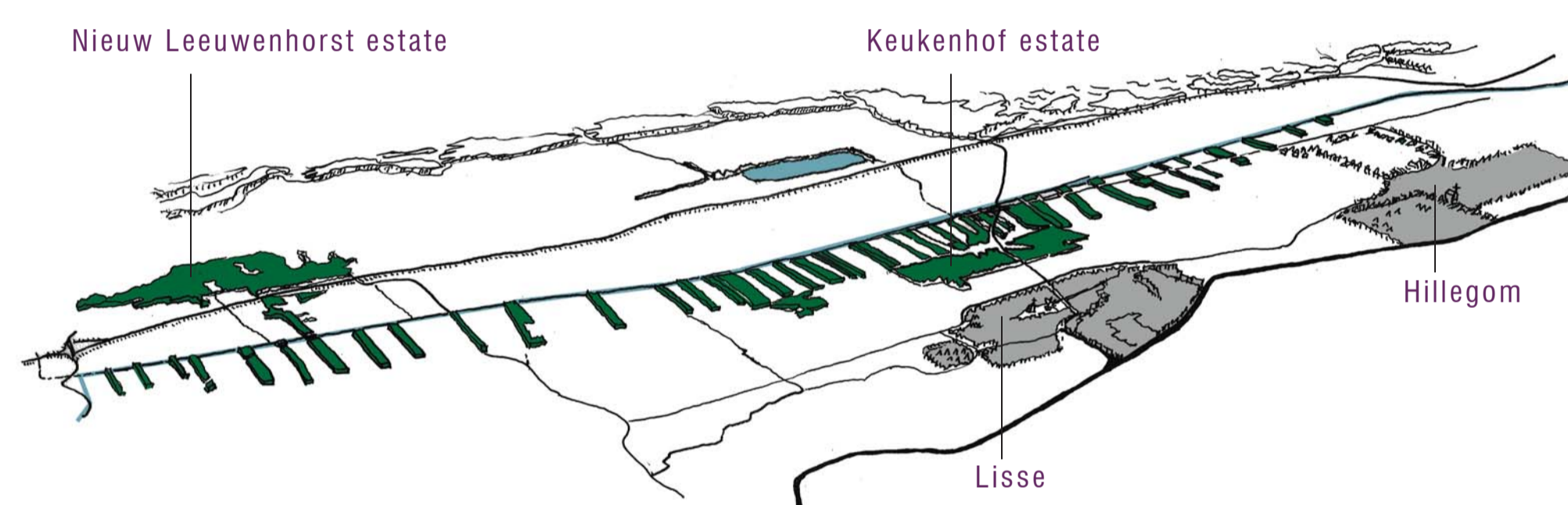
Plankaart: Een nieuw landschappelijk frame



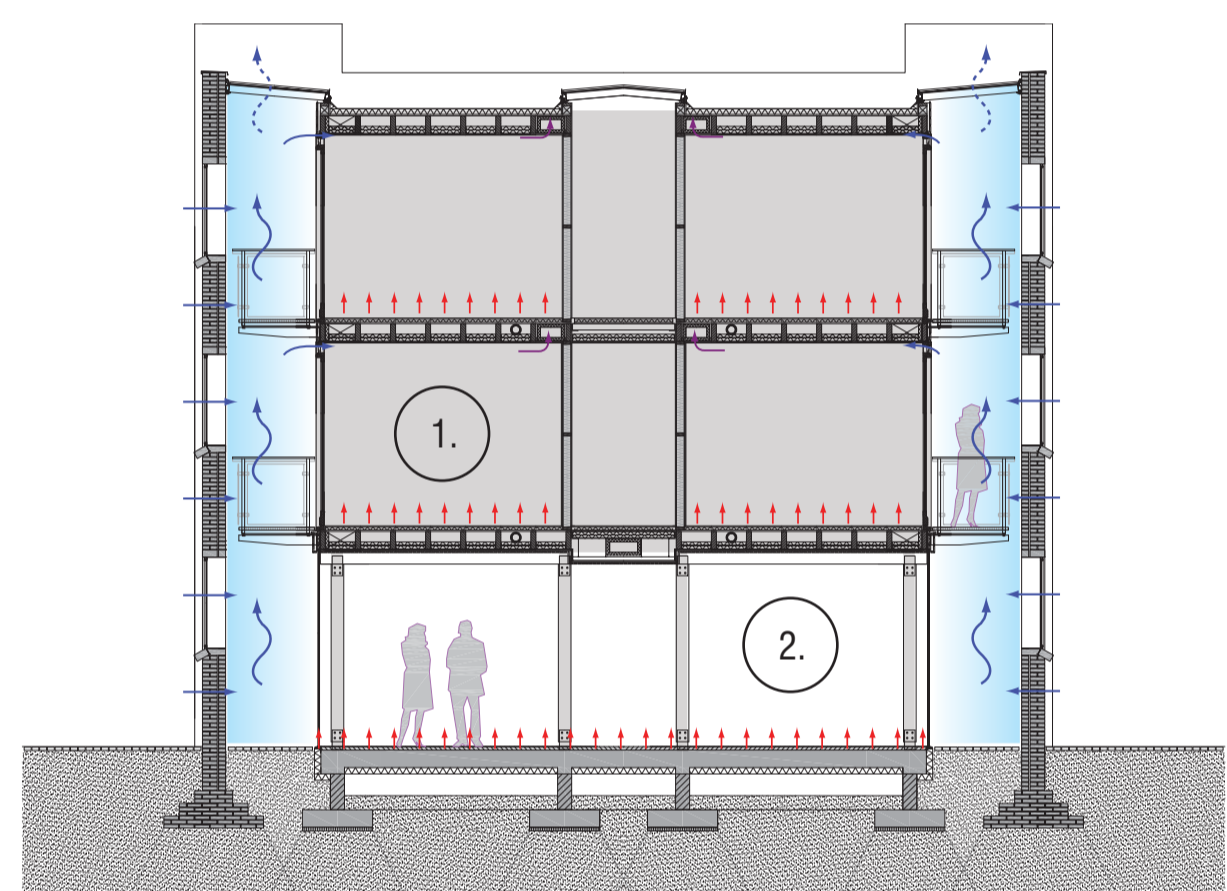
Behoud van zichtlijnen, Stationsweg Hillegom



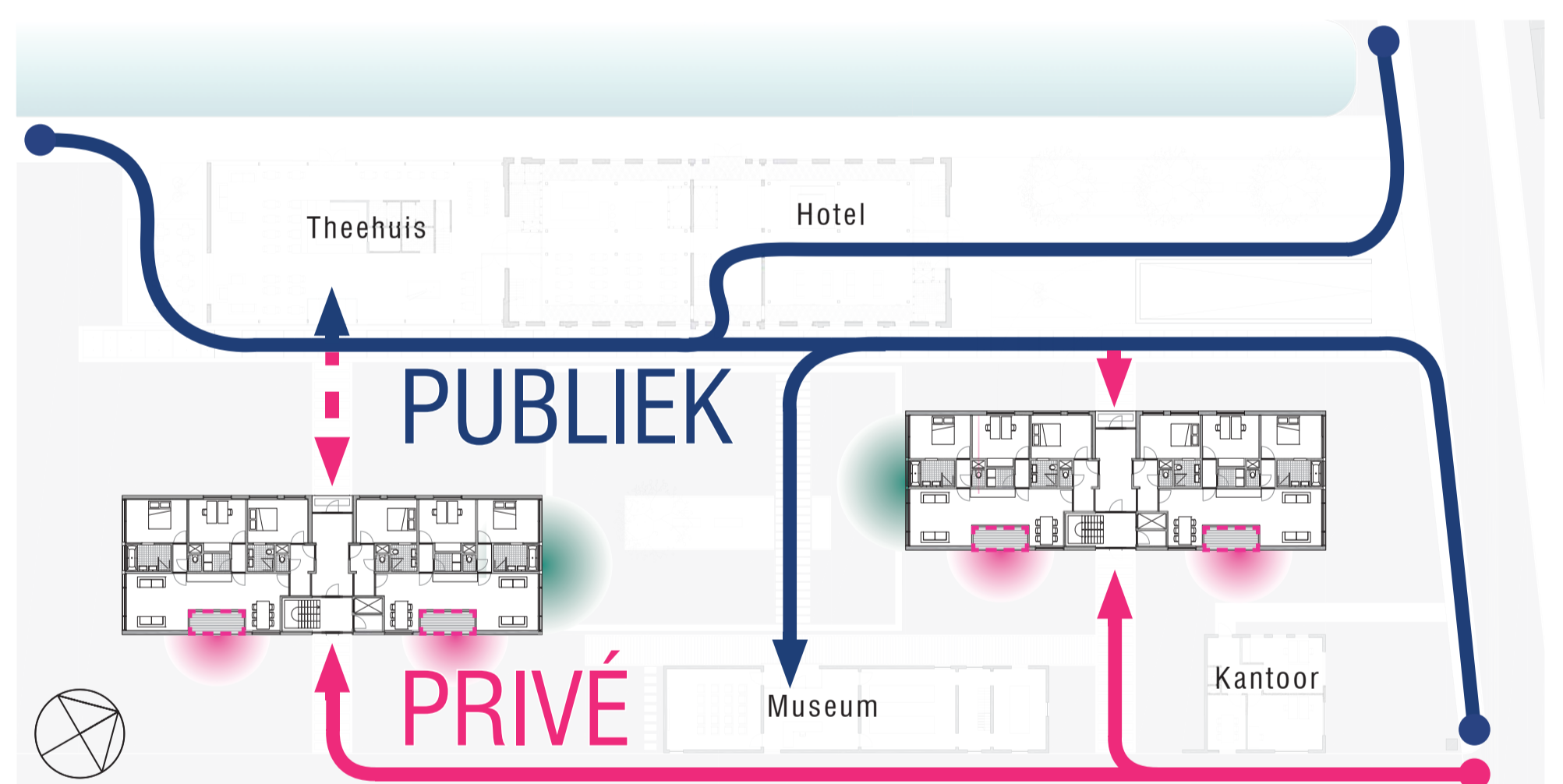
Fysieke niveaus van architectonische bewerkingen



Vogelvlucht: Het landschappelijke frame geeft vorm aan een veranderend landschap



Klimaatprincipe, dwarsdoorsnede bollenschuur



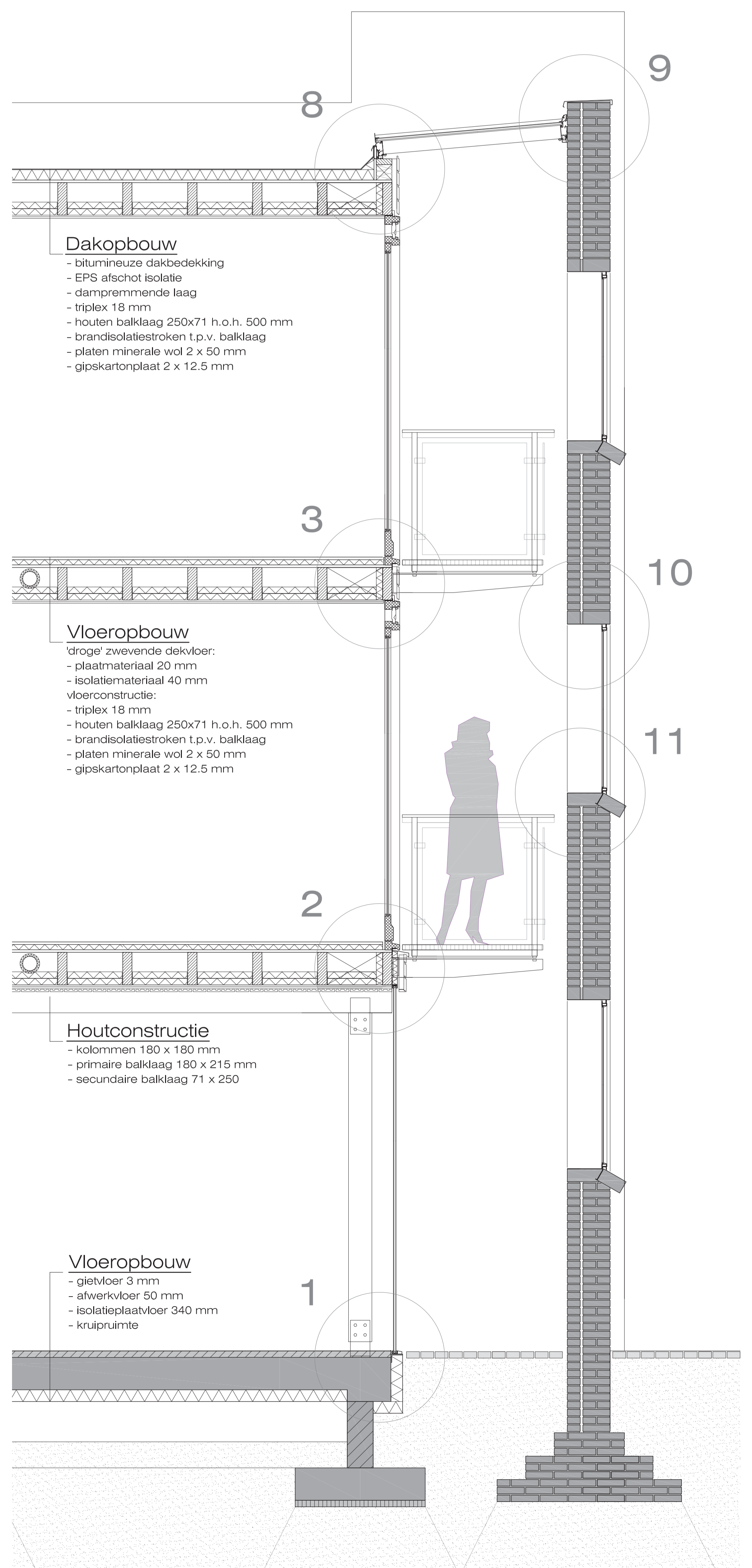
De collectieve tuin als schakel tussen straat en landschap: samenspel van oud en nieuw



1. Impressie interieur hotelkamer



2. Impressie interieur hotellobby



Dakopbouw

- bitumineuze dakbedekking
- EPS afschot isolatie
- dampremmende laag
- triplex 18 mm
- houten balklaag 250x71 h.o.h. 500 mm
- brandisolatiestroken t.p.v. balklaag
- platen minerale wol 2 x 50 mm
- gipskartonplaat 2 x 12,5 mm

Vloeropbouw

- 'droge' zwevende dekplaat:
- plaatmateriaal 20 mm
 - isolatiemateriaal 40 mm
- vloerconstructie:
- triplex 18 mm
 - houten balklaag 250x71 h.o.h. 500 mm
 - brandisolatiestroken t.p.v. balklaag
 - platen minerale wol 2 x 50 mm
 - gipskartonplaat 2 x 12,5 mm

Houtconstructie

- kolommen 180 x 180 mm
- primaire balklaag 180 x 215 mm
- secundaire balklaag 71 x 250

Vloeropbouw

- gietvloer 3 mm
- afwerkplaat 50 mm
- isolatieplaatvloer 340 mm
- kruipruimte

