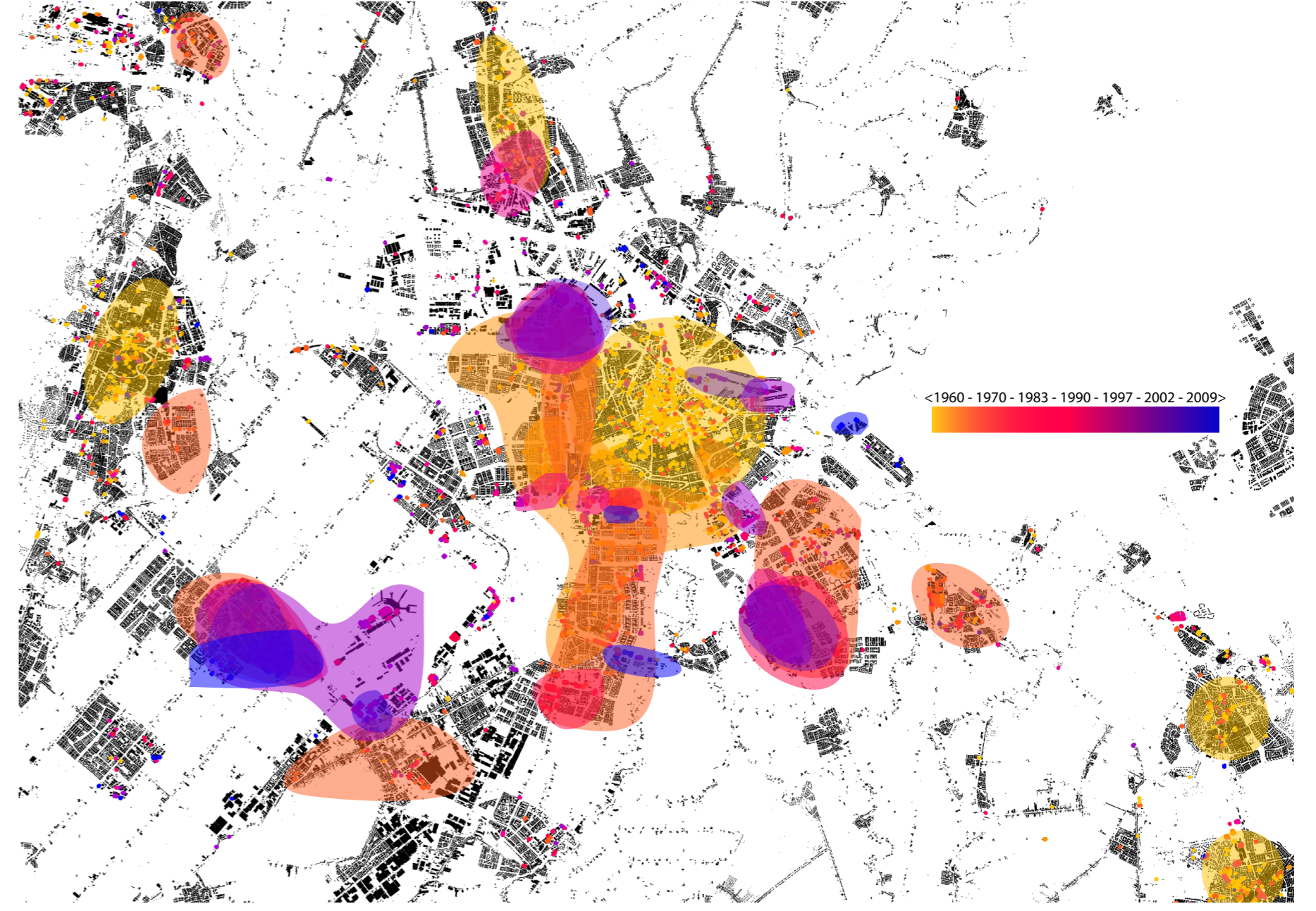
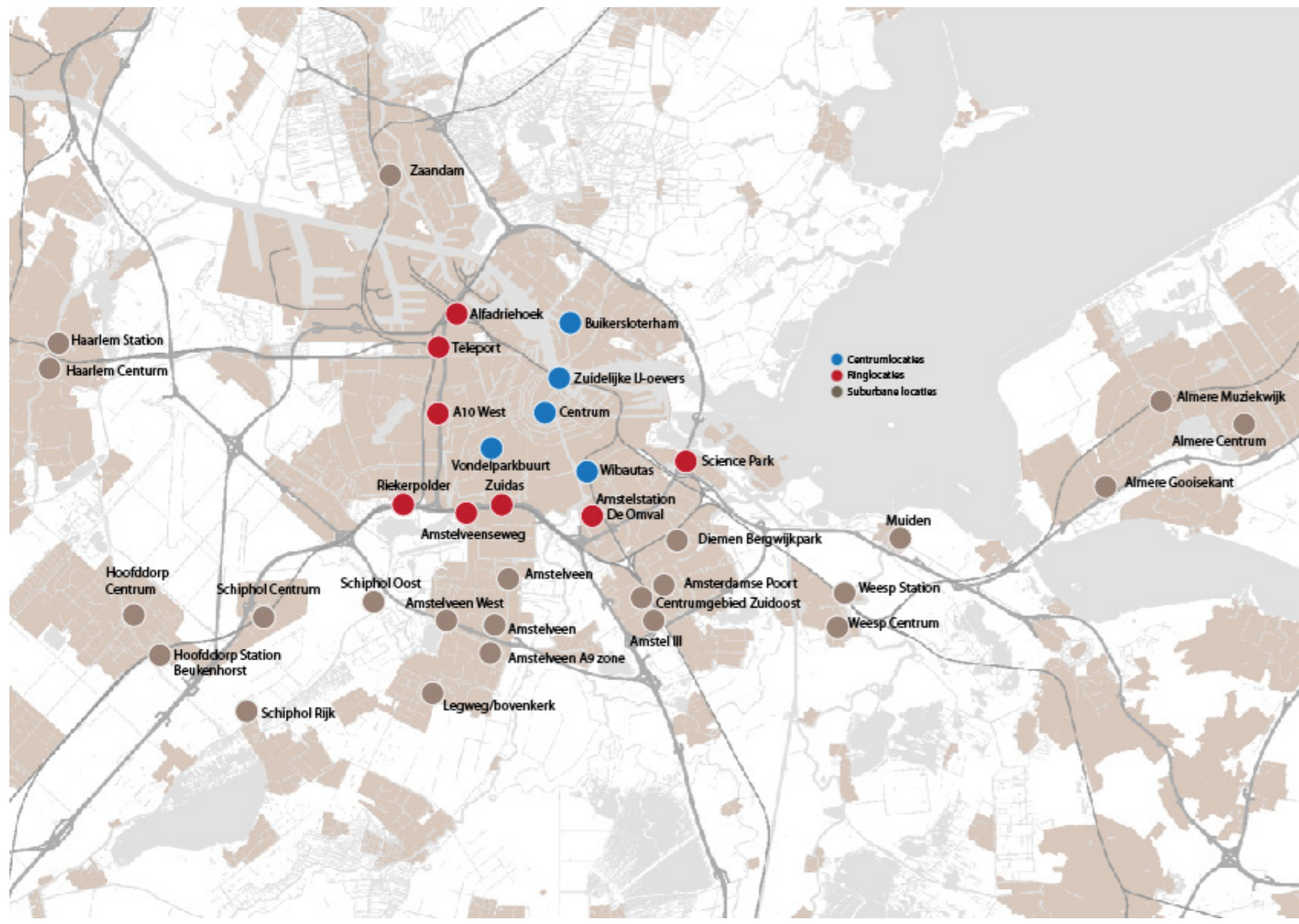
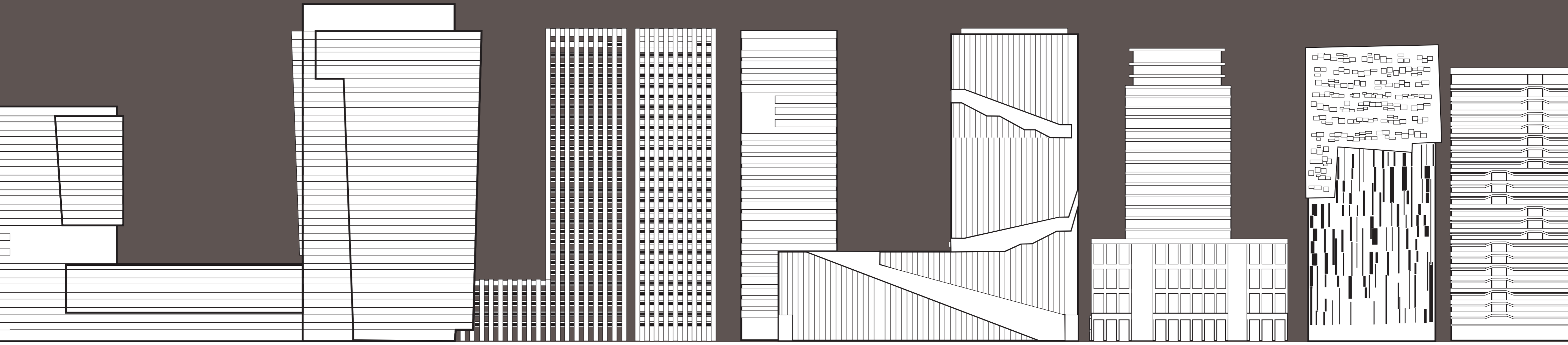


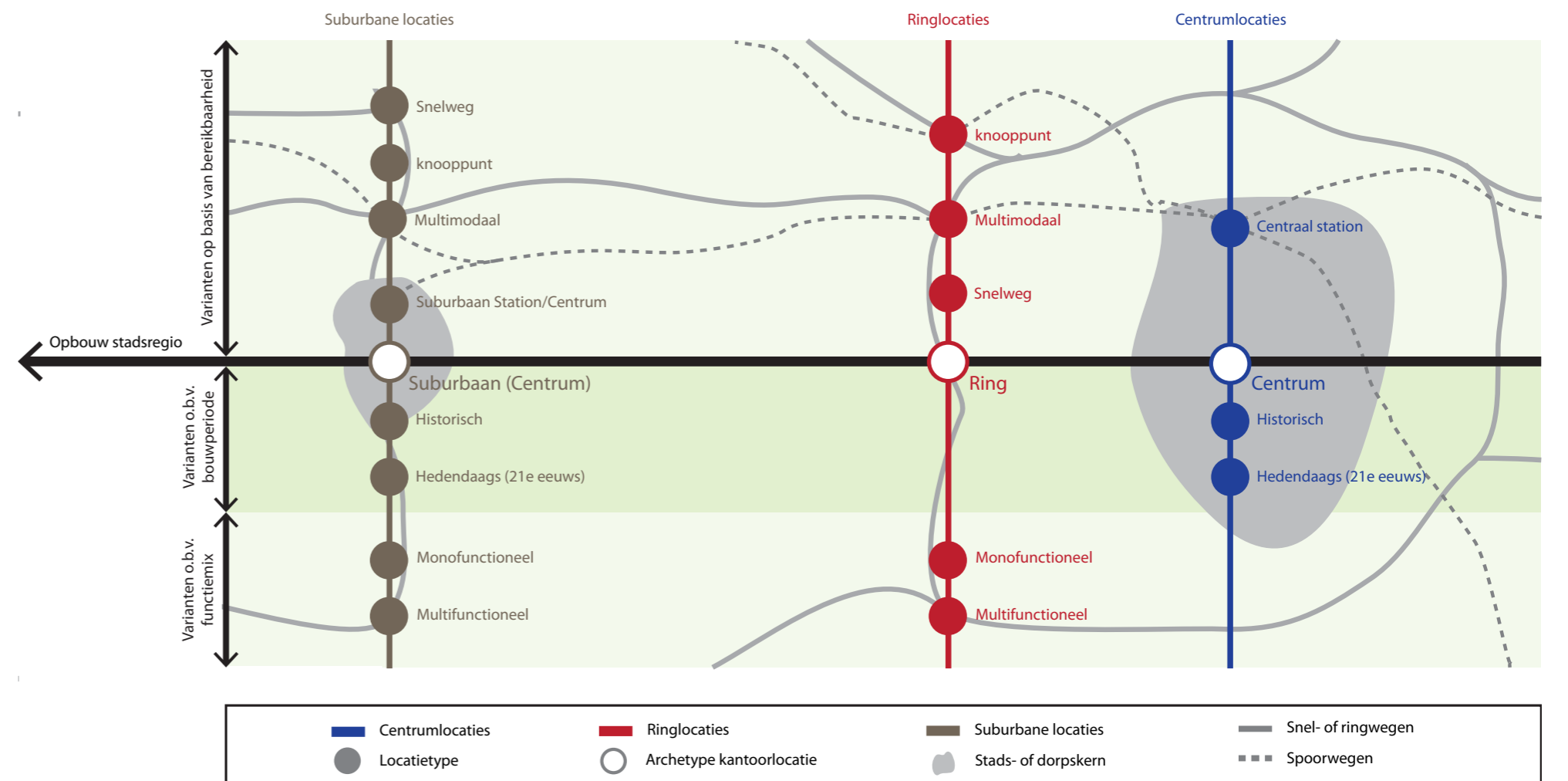
# TYPISCHE KANTOORLOCATIES

HET RUIMTELIJKE, GEOGRAFISCHE EN ECONOMISCHE KARAKTER VAN DE KANTORENMARKT IN DE REGIO AMSTERDAM



## LOCATIEOVERZICHT

Regio Amsterdam	Voorraad in m2	Indicatoren			Gemiddelden kantooradressen				Typeringen		Dominante Bouwperiode	Typering Gemeente	
		Aanbod %	A/O	Huurprijs €/m2/jaar	Afstand station m	Afstand Snelweg m	Gemiddeld Bouwjaar	Gemiddelde Walkscore	Archetype	Bereik			Functie
CENTRUMGEBIED ZUIDOOST	110.414	23,06%	0,7	178	336	918	1990	87	Sububaan	Station	Multifunctioneel	1960-1997	Centrumlocatie
AMSTERDAMSE POORT	118.220	1,87%	0,2	140	322	1.412	1987	85	Sububaan	Station	Multifunctioneel	1983-1990	Centrumlocatie
AMSTEL III KANTORENSTROOK	490.651	35,65%	2,8	152	443	482	1985	66	Sububaan	Multimodaal	Monofunctioneel	2002-2009	Knooppuntlocatie
ZUIDELIJKE U-OEVERS	185.262	26,49%	1,8	213	1.088	3.926	1990	87	Centrum	Station	Multifunctioneel	2002-2009	Centrumlocatie
WILHOLMAS	85.100	0,05%	0,0	141	297	1.722	1954	79	Centrum	Ontoegankelijk	Multifunctioneel	1960-1970	Centrumlocatie
VONDEL PARKBUURT	100.500	12,72%	1,2	292	1.186	1.920	1912	89	Centrum	Ontoegankelijk	Multifunctioneel	<1960	Centrumlocatie
CENTRUM	841.178	7,52%	0,7	197	487	3.038	1312	87	Centrum	Ontoegankelijk	Multifunctioneel	<1960	Centrumlocatie
BUIKSLOTERHAM	21.462	0,00%	0,0	124	1.185	2.403	1989	67	Centrum	Ontoegankelijk	Monofunctioneel	1997-2002	Centrumlocatie
ZUIDAS	414.926	8,78%	0,4	308	350	732	1983	73	Sububaan	Station	Multifunctioneel	1970-1983	Toplocatie
TELPORT	370.506	26,48%	1,9	185	421	805	1990	63	Ring	Multimodaal	Monofunctioneel	2002-2009	Knooppuntlocatie
SCIENCE PARK	145.843	0,62%	0,9	163	2.783	1.858	1988	60	Ring	Multimodaal	Monofunctioneel	1960-1970	Snelweglocatie
RIEKERPOLDER	212.088	15,99%	1,7	195	914	718	1994	55	Ring	Snelweg	Monofunctioneel	2002-2009	Snelweglocatie
AMSTELVEENSEWEG	88.057	28,63%	2,2	257	330	275	1994	61	Ring	Snelweg	Monofunctioneel	2002-2009	Snelweglocatie
ALFA DRIEHOEK	45.997	46,28%	3,6	113	216	534	1996	44	Ring	Snelweg	Monofunctioneel	2002-2009	Snelweglocatie
A10 WEST	304.992	22,28%	1,7	153	422	348	1973	78	Ring	Multimodaal	Multifunctioneel	1960-1970	Snelweglocatie
AMSTELSTATION (1)	172.689	21,19%	1,7	146	497	350	1982	68	Ring	Multimodaal	Monofunctioneel	1997-2002	Knooppuntlocatie
AMSTELSTATION (2)	147.670	11,82%	0,8	262	248	880	1992	72	Ring	Multimodaal	Multifunctioneel	1970-1983	Knooppuntlocatie
HAARLEM STATION	37.446	24,40%	6,2	130	238	2.305	1902	67	Sububaan	Station	Multifunctioneel	<1960	nt
HAARLEM CENTRUM	112.440	4,68%	2,6	148	770	2.407	1861	66	Sububaan	Ontoegankelijk	Multifunctioneel	<1960	nt
AMSTELVEEN ZONE A9	85.234	46,63%	4,9	129	466	218	1990	75	Sububaan	Snelweg	Multifunctioneel	1960-1997	nt
AMSTELVEEN WEST	81.023	4,49%	2,5	139	1.638	1.024	1972	60	Sububaan	Snelweg	Monofunctioneel	1970-1983	nt
AMSTELVEEN LEWEG BOVENKERK	130.675	4,37%	4,3	158	452	2.139	1986	65	Sububaan	Ontoegankelijk	Multifunctioneel	1960-1990	nt
AMSTELVEEN KRONENBURG	136.645	29,57%	7,3	197	526	2.176	1987	65	Sububaan	Ontoegankelijk	Multifunctioneel	1970-1983	nt
AMSTELVEEN CENTRUM	104.226	22,91%	3,8	182	391	495	1990	74	Sububaan	Snelweg	Multifunctioneel	1983-1990	nt
BERGWOUK PARK DIEMEN	42.916	69,27%	3,2	136	238	1.518	1995	65	Sububaan	Multimodaal	Monofunctioneel	1970-1983	nt
ZAANDAM STATION CENTRUM	140.435	12,51%	4,2	117	448	2.781	1964	86	Sububaan	Station	Multifunctioneel	1990-1997	nt
WEEPS STATION	17.488	30,84%	3,5	92	4.099	2.170	1993	78	Sububaan	Station	Multifunctioneel	1990-1997	nt
WEEPS CENTRUM	12.172	5,73%	2,0	119	3.784	2.915	1891	68	Sububaan	Ontoegankelijk	Multifunctioneel	<1960	nt
SCHIPHOL RIJK	197.280	24,33%	2,8	119	3.572	1.783	2001	43	Sububaan	Ontoegankelijk	Multifunctioneel	1997-2002	Snelweglocatie
SCHIPHOL OOST	38.433	11,11%	3,4	180	3.178	675	1996	30	Sububaan	Snelweg	Monofunctioneel	2002-2009	Knooppuntlocatie
SCHIPHOL CENTRUM	97.647	24,53%	2,5	184	649	664	1998	39	Sububaan	Multimodaal	Multifunctioneel	1997-2002	Toplocatie
HOOFDDORP STATION	403.999	28,03%	2,6	168	4.168	1.775	1997	61	Sububaan	Station	Multifunctioneel	1997-2002	Knooppuntlocatie
HOOFDDORP CENTRUM	24.973	18,39%	6,3	141	4.633	2.994	1975	90	Sububaan	Ontoegankelijk	Multifunctioneel	1983-1990	nt
MUIDEN	5.327	0,87%	0,2	135	8.297	1.620	1915	46	Sububaan	Snelweg	Monofunctioneel	1970-1983	nt
ALMERE CENTRUM	208.283	37,37%	8,3	135	1997	86	1997	86	Sububaan	Station	Multifunctioneel	1983-1990	nt
ALMERE MULZENWIK	29.894	20,37%	1,5	132	1999	71	1999	71	Sububaan	Multifunctioneel	Multifunctioneel	2002-2009	nt
ALMERE GOOSEKANT	85.104	21,62%	1,7	161	2000	46	2000	46	Sububaan	Snelweg	Monofunctioneel	1997-2002	nt
Totaal kantoorlocaties*	6.089.385	21,44%	3,1	216									
Totaal binnen en buiten kantoorlocaties	9.978.951	18,60%	3,3	206									



## MARKTDYNAMIEK

Gemiddelde huurprijs 2008-2013 in € per m2		< ARCHETYPEN LOCATIES >			
HUURPRIJS		TOTAAL	Centrum	Ring	Sububaan
Historisch	€ 213	€ 217	€ 140		
Hedendaags	€ 187	€ 187	€ 209	€ 157	€ 140
<1960	€ 213	€ 213	€ 140		
1960-1970	€ 151	€ 141	€ 153		
1970-1983	€ 293	€ 305	€ 172		
1983-1990	€ 152		€ 152		
1990-1997	€ 167		€ 167		
1997-2002	€ 153	€ 124	€ 146	€ 159	
2002-2009	€ 168	€ 213	€ 169	€ 151	
2009-2014					
Monofunctioneel	€ 165	€ 124	€ 174	€ 157	
Multifunctioneel	€ 213	€ 213	€ 244	€ 156	
Car Dependent	€ 143		€ 113	€ 155	
Somewhat Walkable	€ 162	€ 124	€ 169	€ 156	
Very Walkable	€ 227	€ 245	€ 247	€ 160	
Walkers Paradise	€ 195	€ 187		€ 146	
Multimodaal	€ 160		€ 162	€ 154	
Station	€ 229	€ 213	€ 306	€ 158	
Snelweg	€ 180		€ 189	€ 166	
Ontoegankelijk	€ 204	€ 211		€ 150	
<100m vanaf Station & Snelweg	€ 194		€ 206	€ 163	
<100m vanaf Station & >100m vanaf Snelweg	€ 188	€ 194		€ 148	
>100m vanaf Station & <100m vanaf Snelweg	€ 180			€ 180	
>100m vanaf Station & Snelweg	€ 214	€ 251	€ 163	€ 151	
Knooppuntlocatie	€ 158				
Toplocatie	€ 302				
Totaal		€ 211	€ 209	€ 158	

2013		< ARCHETYPEN LOCATIES >			
AANBOD %		TOTAAL	Centrum	Ring	Sububaan
Historisch	9,17%	9,17%	10,38%		
Hedendaags	23,78%	19,93%	19,11%	28,32%	
<1960	9,17%	9,17%	10,38%		
1960-1970	16,13%	0,00%	77,34%		
1970-1983	16,34%		9,98%	27,42%	
1983-1990	20,74%			20,74%	
1990-1997	27,96%			27,96%	
1997-2002	23,72%	0,00%	12,69%	28,68%	
2002-2009	31,15%	29,34%	28,09%	36,82%	
2009-2014					
Monofunctioneel	24,96%	0,00%	20,37%	29,52%	
Multifunctioneel	17,02%	11,64%	16,35%	23,59%	
Car Dependent	27,60%		91,64%	24,99%	
Somewhat Walkable	25,48%	0,00%	20,66%	30,62%	
Very Walkable	20,37%	18,49%	15,15%	26,05%	
Walkers Paradise	6,30%	6,30%		7,97%	
Multimodaal	27,30%		22,08%	38,71%	
Station	20,65%	29,34%	7,40%	25,65%	
Snelweg	25,56%		26,01%	25,52%	
Ontoegankelijk	12,22%	8,21%		18,94%	
<100m vanaf Station & Snelweg	25,97%		21,29%	36,34%	
<100m vanaf Station & >100m vanaf Snelweg	11,24%	7,74%		15,65%	
>100m vanaf Station & <100m vanaf Snelweg	12,35%			12,35%	
>100m vanaf Station & Snelweg	22,02%	22,32%	0,69%	26,10%	
Knooppuntlocatie	29,24%				
Toplocatie	13,09%				
Totaal		11,43%	19,11%	27,26%	