



A PLACE
BEYOND
BELIEF

P4 presentatie Mieke Vink

5 maart 2015

Explorelab 18
Docenten: R.J. Nottrot, P.A. Koorstra, J. van de Voort
Gecommitteerde: D. Vitner

(Nathan Coley)





Introductie

Aanleiding
Projectdoelen

Onderzoek

belangrijkste conclusies

Locatie

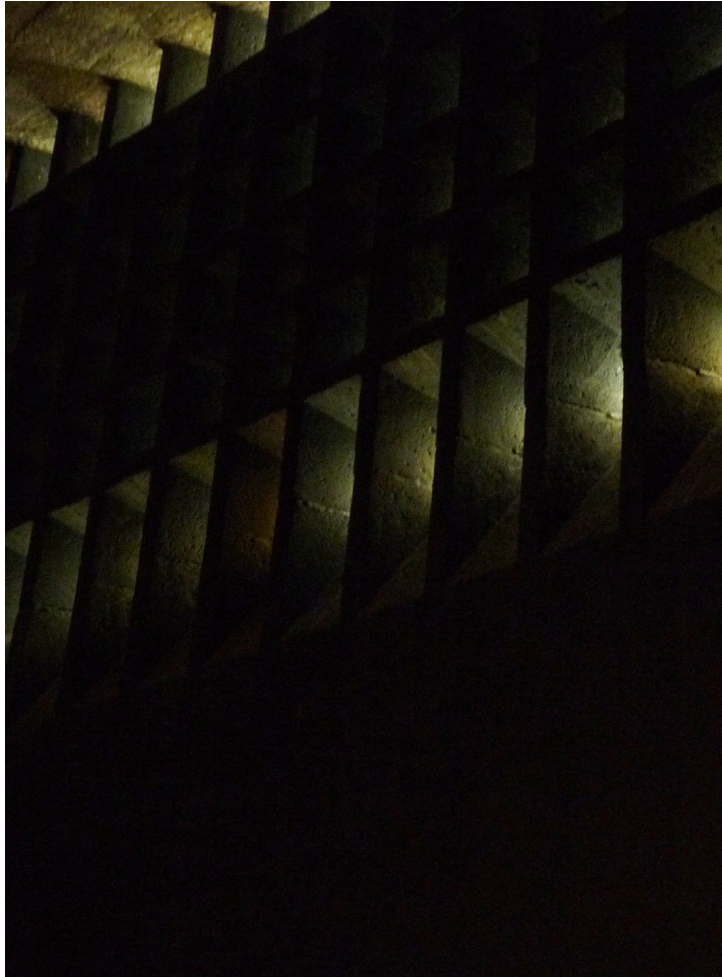
historie
doelen

Ontwerp

beleving
thema's

Conclusies





Aanleiding
(Eigen afb. / AFP)



Aanleiding III
(Darbian)



Sacrale plekken begrijpen

Introductie
Onderzoek
Locatie
Ontwerp
Conclusie

beleving
religie
architect
waarde





Wat zijn de poëtische kwaliteiten van sacrale plekken?

beleving
religie

Introductie
Onderzoek
Locatie
Ontwerp
Conclusie

Hoe kan een architectonisch ontwerp sacraliteit oproepen?

architect
waarde





Sacraliteit

Plaatsen, mensen, dingen, ideeën, gebeurtenissen

Gebondenheid aan religie

Het andere

Onkenbaarheid

Verbijzondering en verbinding

Introductie
Onderzoek
Locatie
Ontwerp |
Conclusie /
Reflectie





Sacraliteit - ruimte en betekenis

Introductie
Onderzoek
Locatie
Ontwerp |
Conclusie /
Reflectie

Pragmatiek
Politiek

Poezie





De poezie van sacrale plekken

Introductie
Onderzoek
Locatie
Ontwerp
Conclusie /
Reflectie



Zij laat voetstappen in de stilte zien.
Voetstappen die dwalen, dwalen om het licht te zien.

Lichter, hoger, observerend,
Bevrijdt hoogte van confrontatie.

Als vrouw heb ik een plek,
En voorziet afstand mij van overzicht.

Iedere steen staat hier in dienst van traditie,
Van een energie die levens overstijgt.

Een energie ongrijpbaar, onverwoestbaar,
Voorbij iedere grens, het leven in.

De grootsheid van dit licht
Niet lichtvoetig, maar verlichtend.

Het is een geest, groot en oneindig,
die hier het lichaam overstijgt.

Maar zonder lichaam dat haar vangt,
Is zij kwetsbaar en bestaat zij niet.

Geboorte, vernieuwing en dood,
Waar alleen ritueel betekenis biedt.

Zonder woorden, zonder zwaarte,
Zijn zij deel van het geheel.

Dit geheel vergeet de wereld niet,
Zij bestaat in verbinding niet alleen.

Met het leven aan haar zijde,
Gaat hier de eeuwigheid aan steen voorbij.



Case studies - beleving in woord, beeld en model





De poezie van sacrale plekken

Introductie
Onderzoek
Locatie
Ontwerp
Conclusie /
Reflectie

Portugees-Israëlische Synagoge - thema's

Het grote geborgen in het kleine
Levende traditie
Geschiedenis, een verhaal verbeeld
Licht en zwaarte
Eeuwigheid
Gebruikssporen
De sacraliteit van het dagelijkse

L'Institut Musulman, Parijs

Onthulling en verhulling
Een eigen route; vrijheid
Patronen en immaterialiteit
Binnen en buiten verwoven
Tijdloosheid
Inpassing en verbijzondering
Natuur en cultuur
Afsluiting en verbinding
Geur en de verbeelding
Gebruikssporen
Gefilterd licht en betovering

Bruder Klaus Kapelle, Wachendorf - thema's

Een monoliet in glooiend landschap
De grens, het contrast van binnen en buiten
Geborgenheid & ontdekking
Materialiteit & tactiliteit
Licht – focus, betovering, schaduw
Geur geborgen door materiaal
Samenkomst van elementen; microkosmos
De vertraging van tijd

Case studies - architectonische kwaliteiten





Sacraliteit als de samenkomst van tegenstellingen

Poezie: dat wat voorbij haar objectieve betekenis of voorkomen gaat

Sfeer: de directe, multisensorische, lichamelijke ervaring van een plek

Lichaamssubject: de menselijke realiteit - eenheid van lichaam en geest

Tweelingfenomenen: De relatie tussen licht-donker, binnen-buiten, etc.

Introductie
Onderzoek
Locatie
Ontwerp
Conclusie /
Reflectie





Sacraliteit als de samenkomst van het materiele en het immateriele

Introductie
Onderzoek
Locatie
Ontwerp
Conclusie /
Reflectie

De beleefde samenkomst van het materiele en
het immateriele waarbij middels
zintuigelijke prikkels ons geheugen,
verbeelding en onze dromen aangewakkerd worden.





De sacrale ervaring

Introductie
Onderzoek
 Locatie
 Ontwerp
Conclusie /
 Reflectie

Numineuze ervaring: Het absolute, goddelijke, overweldigende

Mystieke ervaring: *Eenwording, samenkomst tegenstellingen*

*Absolute unitary being
Extraordinary Architectural experience*





Sacraliteit en architectuur

Introductie
Onderzoek
Locatie
Ontwerp
Conclusie /
Reflectie

Numineuze ervaring: Het Sublieme
Mystieke ervaring: Dubbelzinnigheid





Waarde

Introductie
Onderzoek
Locatie
Ontwerp
Conclusie /
Reflectie

De relatie tussen hemel en aarde - de oneindige ruimte
Dood en cycliciteit - de oneindige tijd






Waarde

Introductie
Onderzoek
Locatie
Ontwerp |
Conclusie /
Reflectie

Relativering
Rust

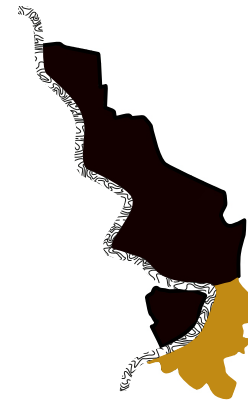




A PLACE
BEYOND
BELIEF

Locatie

(Nathan Coley)



Introductie
Onderzoek
Locatie
Ontwerp
Conclusie /
Reflectie



Antwerpen





Introductie
Onderzoek
Locatie
Ontwerp
Conclusie /
Reflectie





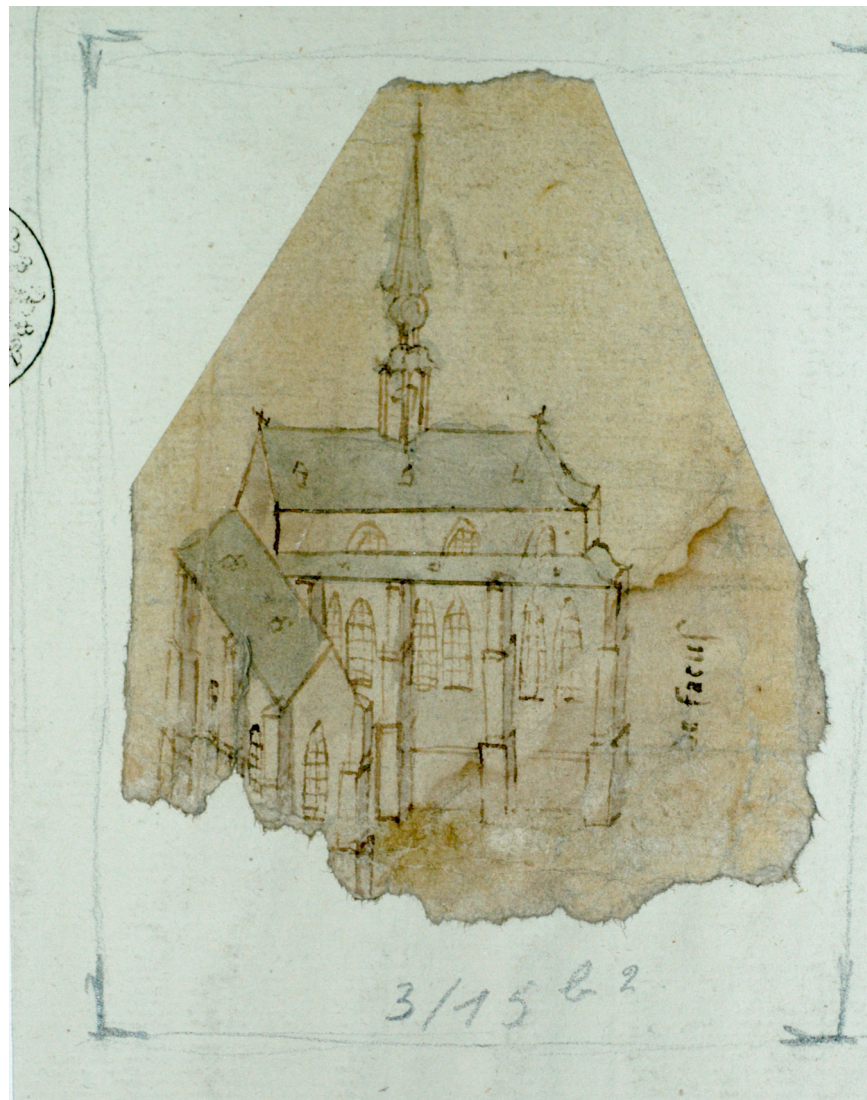
Introductie
Onderzoek
Locatie
Ontwerp
Conclusie /
Reflectie



Blok Falconplein / Zeemanshuis

Antwerpen





Falconkerk
(Felix Archief)



Aanval 1914
(Felixarchief)



Zeemanshuis
(Indymedia)



Afbraak Zeemanshuis 2014
(Luc Herman)



Introductie
Onderzoek
Locatie
Ontwerp
Conclusie /
Reflectie



Blok Falconplein / Zeemanshuis

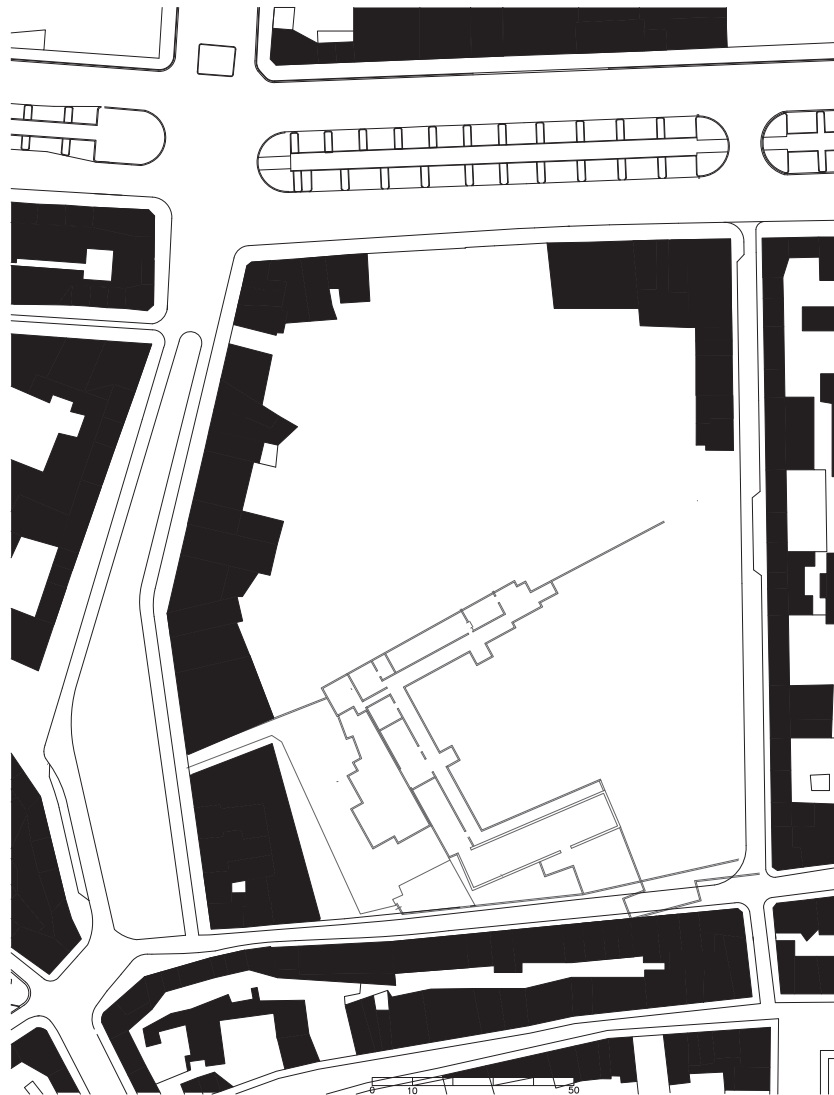




Samenkomst van tegenstellingen
(historiek.net // Greenway Boddeke)



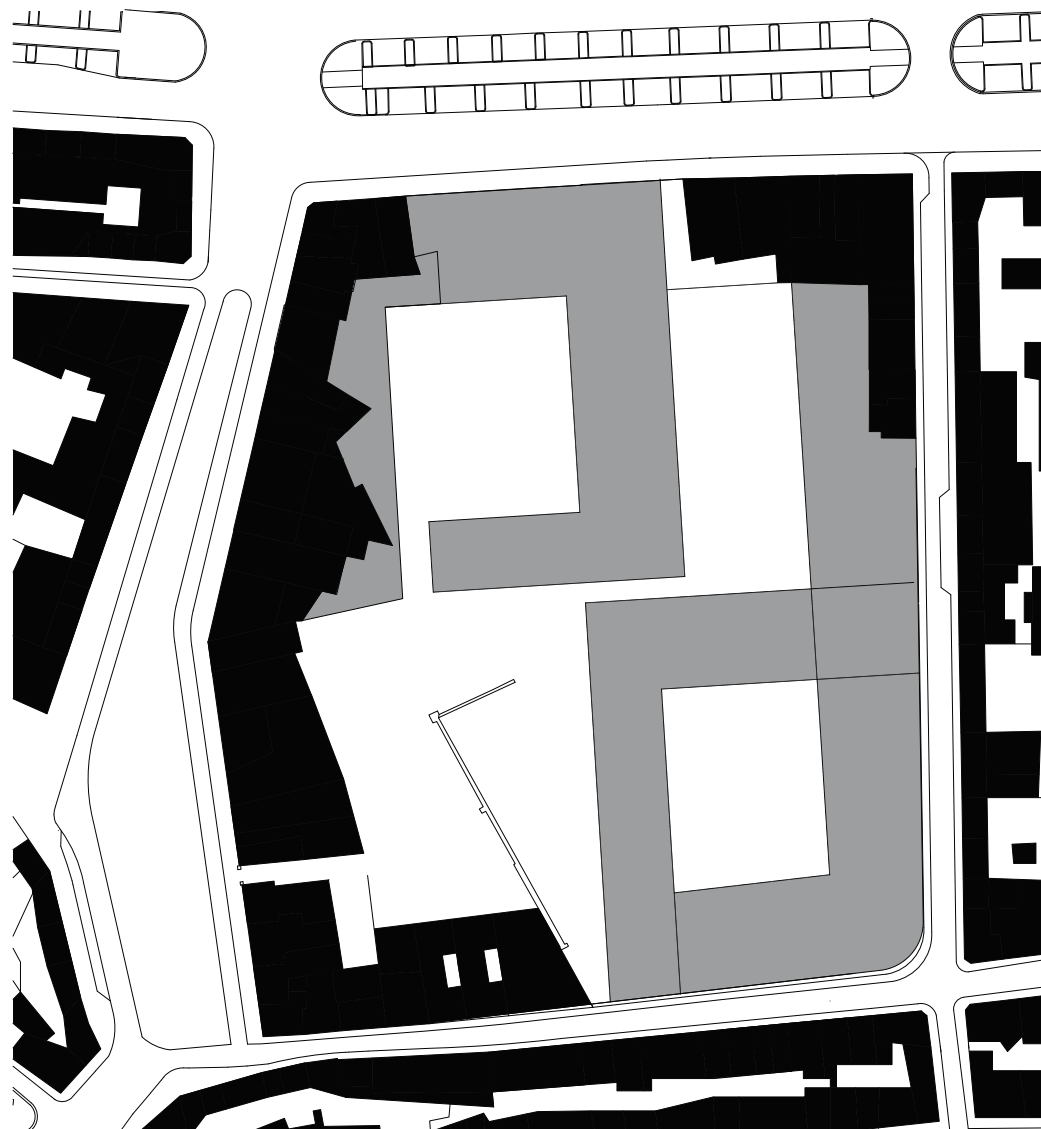
Introductie
Onderzoek
Locatie
Ontwerp
Conclusie /
Reflectie



Huidig blok met onderliggend klooster



Introductie
Onderzoek
Locatie
Ontwerp
Conclusie



Toekomstplan Falconruy - Zeemanshuis

Locatie Uitgangspunten


Introductie
Onderzoek
Locatie
Ontwerp
Conclusie

Tijd zichtbaar maken

Groen voor buurt en stad

Het plan als ontdekking

Het bouwblok oplossen middels het gebouw;
Blok en gebouw in nauwe verbinding



A PLACE
BEYOND
BELIEF

Ontwerp

(Nathan Coley)

“Die koude ochtend, de laatste van het jaar,
liep ik door de stad op zoek naar niets
om alles beter te begrijpen.
Ik wilde de leegte horen, de stilte voelen en mijn eigen
gedachten zien.
Alles van een afstand, om dichterbij te komen.



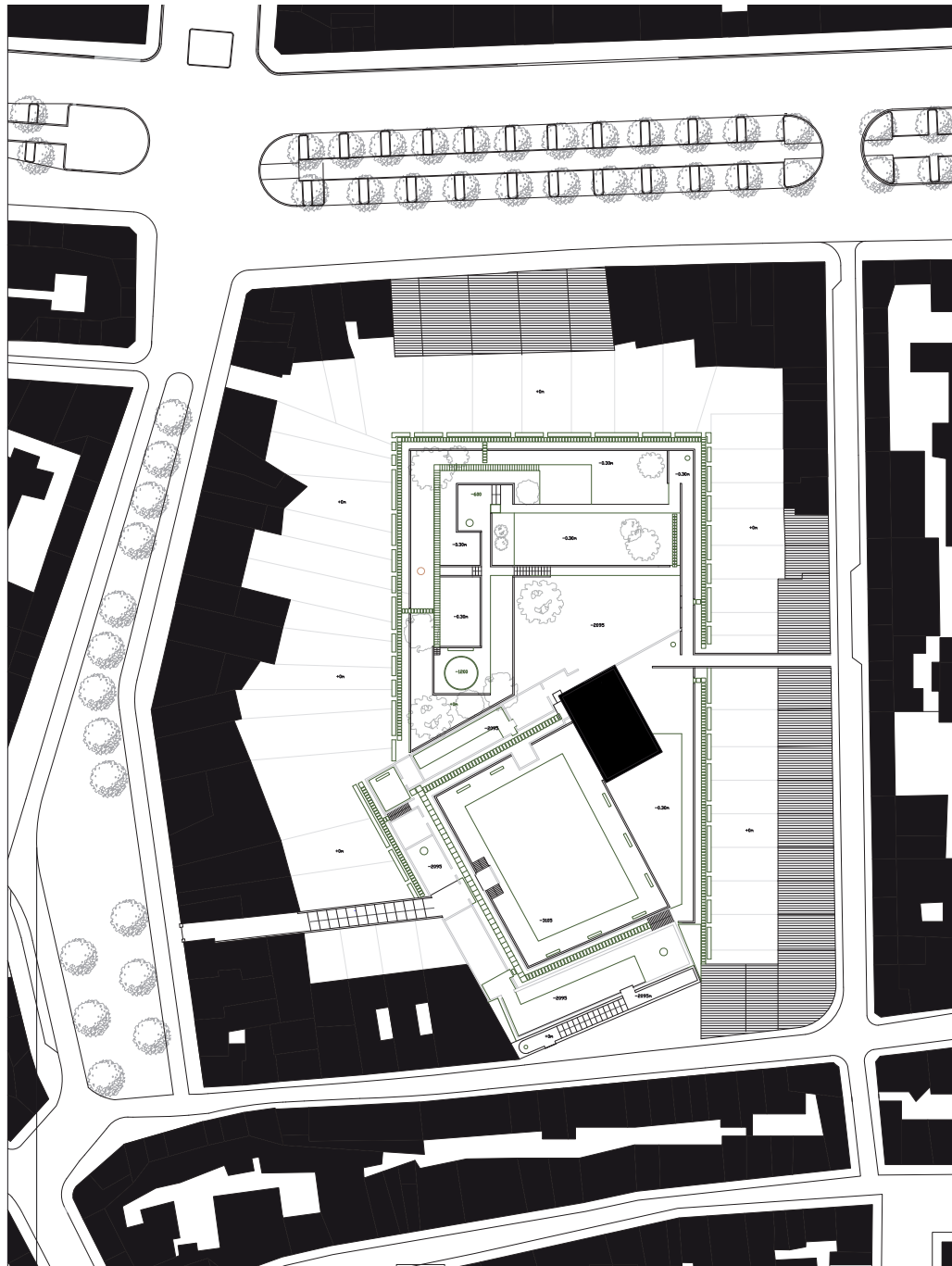


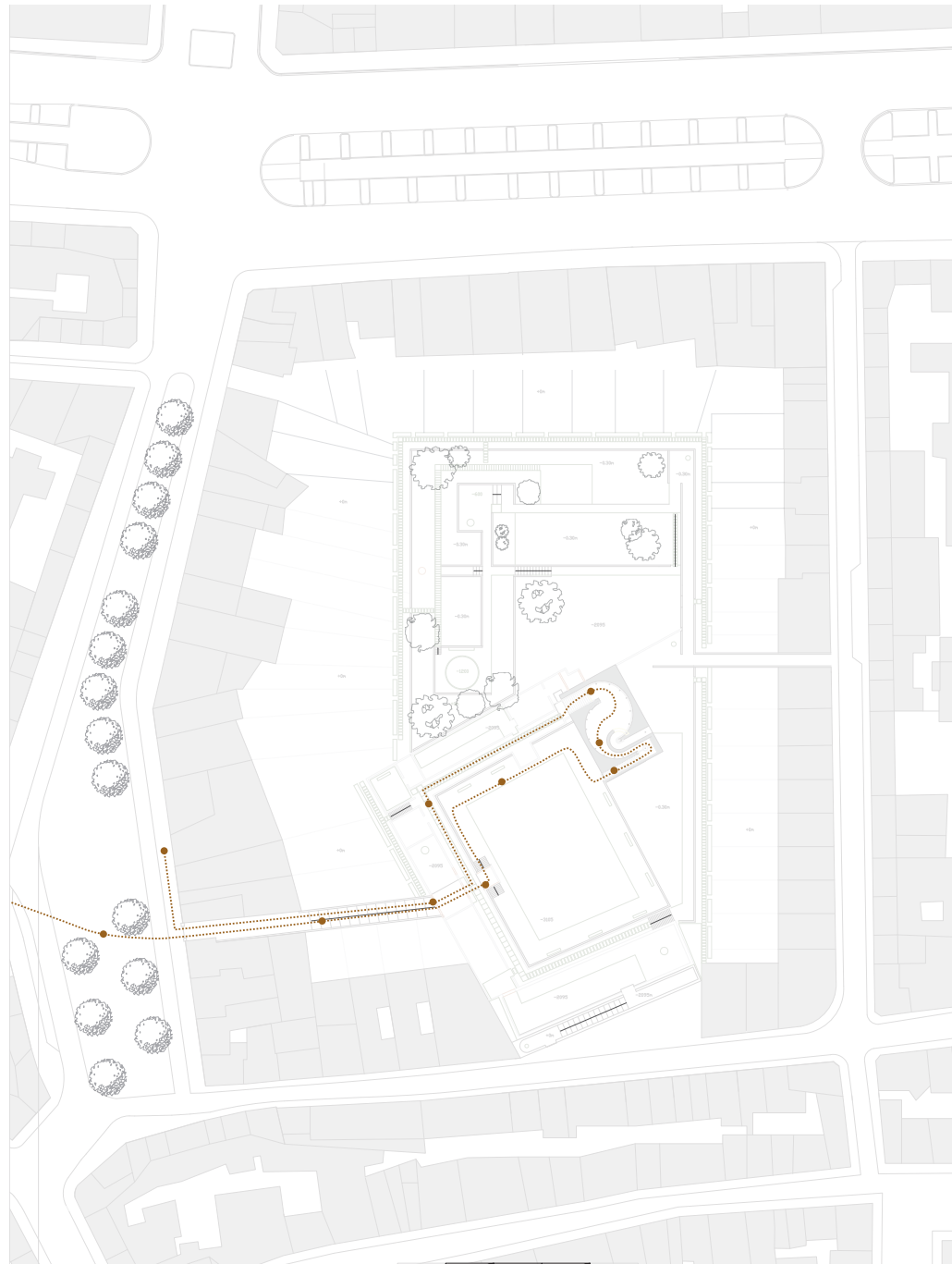
X

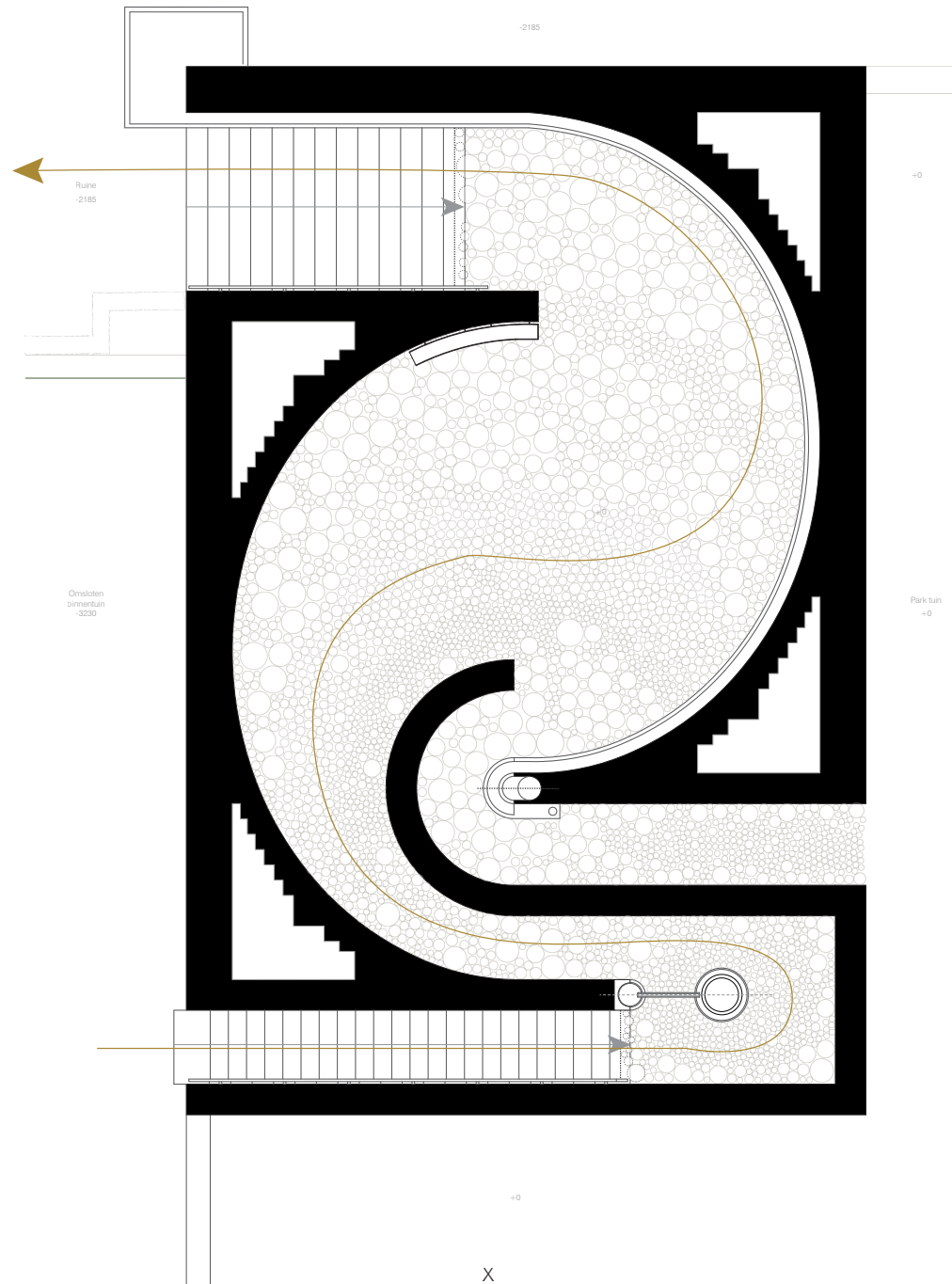












Ontwerpthema's

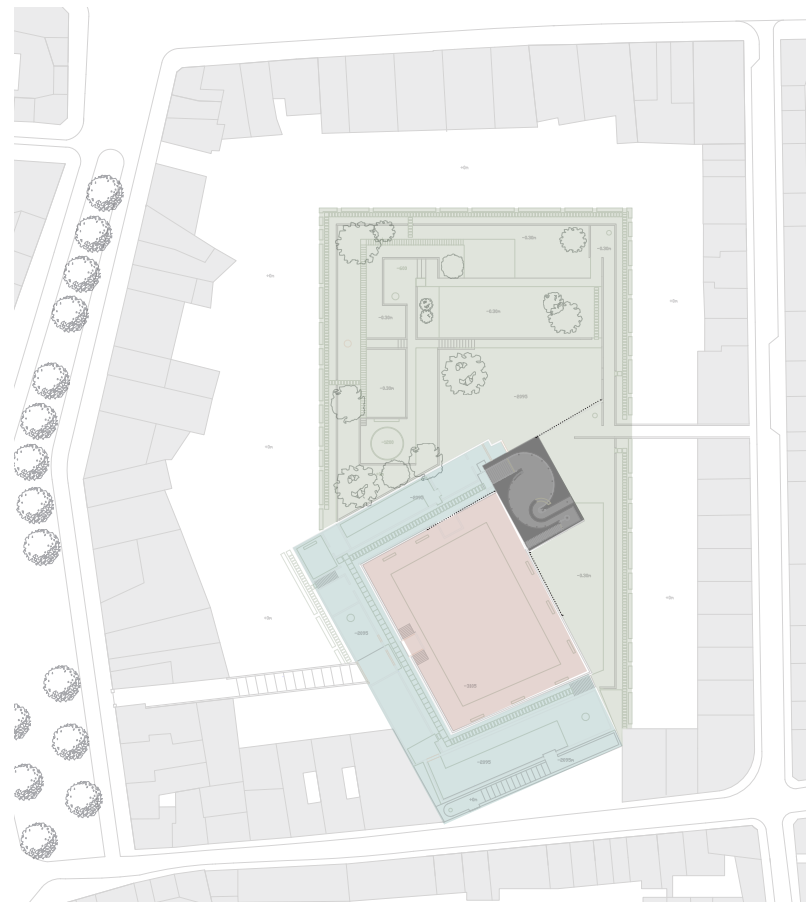
Samenkomst van tegenstellingen
Zichtbare tijd
Natuur
Symboliek

I Het sacrale in de samenkomst van tegenstellingen

Centrum en desorientatie
Grens en grenzeloosheid
Vorm en ruimte
Afzondering en verbinding
Plek en doorgang
Binnen en buiten
Licht
Stilte en geluid

Centrum en desorientatie

Als een spil waarom de buitenruimten draaien, maar
tegelijkertijd een die het overzicht ontnemt



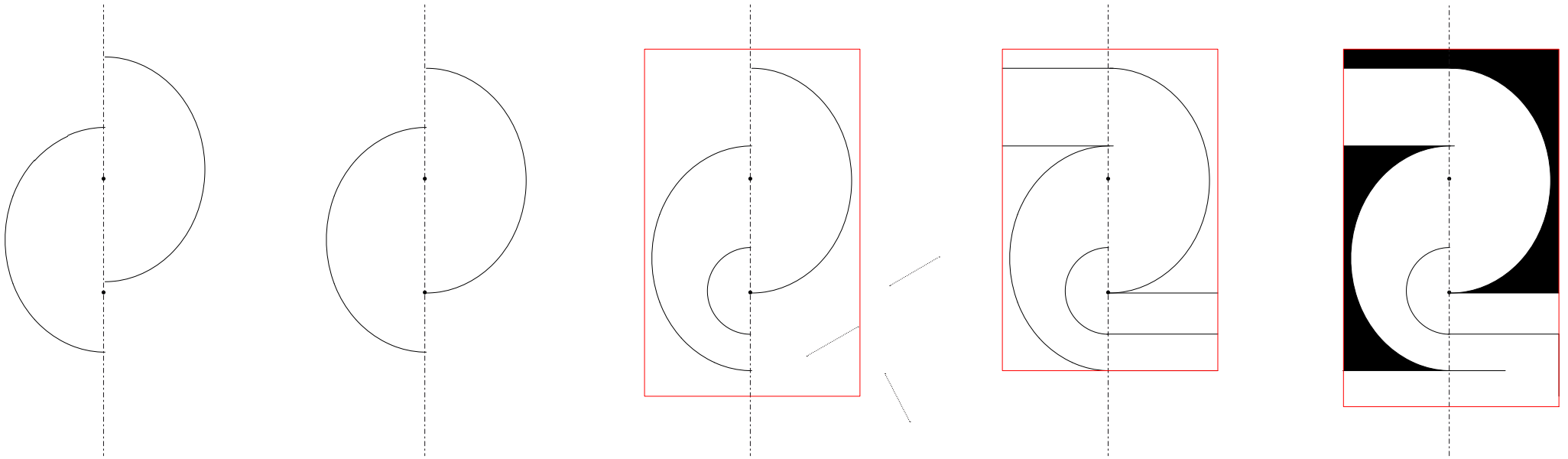
Grens en grenzeloosheid

Een centrum, waarbij de grens tegelijkertijd
aanwezig en afwezig is in het samenspel tussen vorm
en ruimte



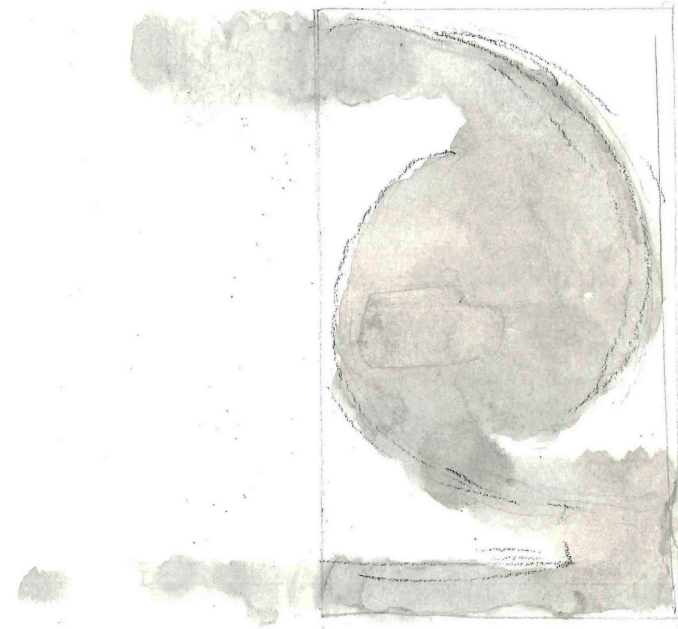
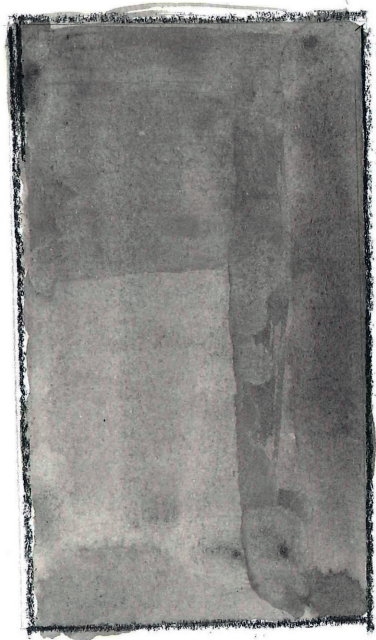
Grens en grenzeloosheid

Grens en grenzeloosheid - vanuit geometrie



Vorm en ruimte

Een monoliet uitgehold door licht



Vorm en ruimte

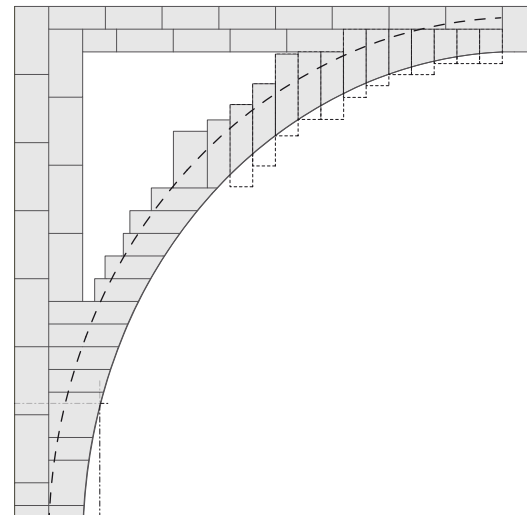
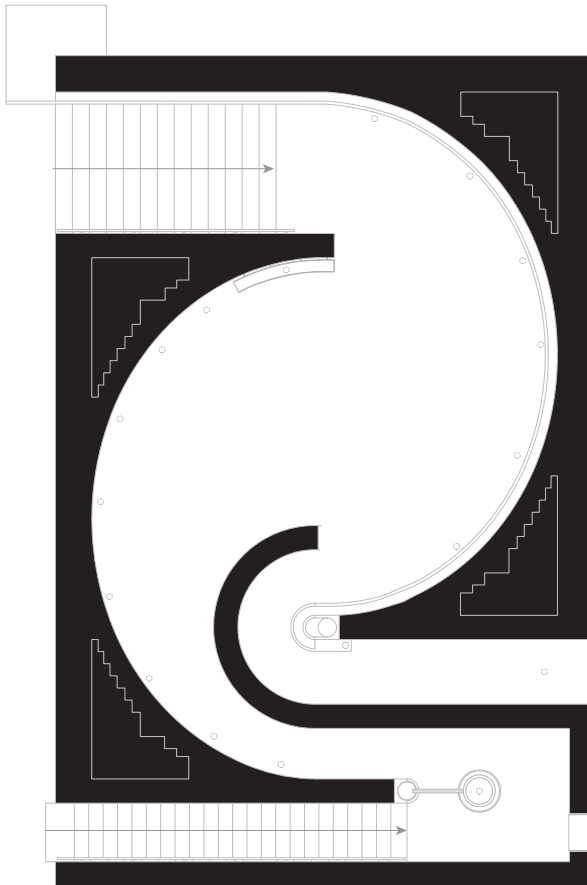
Een steen uitgehold door licht



(A.Kapoor)

Vorm en ruimte in ontwerp

De opbouw van ruimte



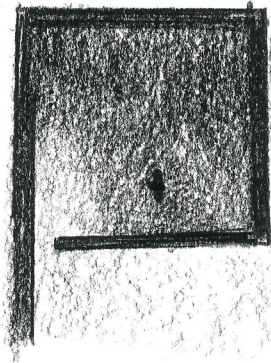
b x h								
l x h								
	900x 900x 450	900x 450x 450	750x 450x 450	1050x 300x 450	900x 300x 450	750x 300x 450	600x 300x 450	450x 300x 450

Licht

Tegelijkertijd materieel en immaterieel

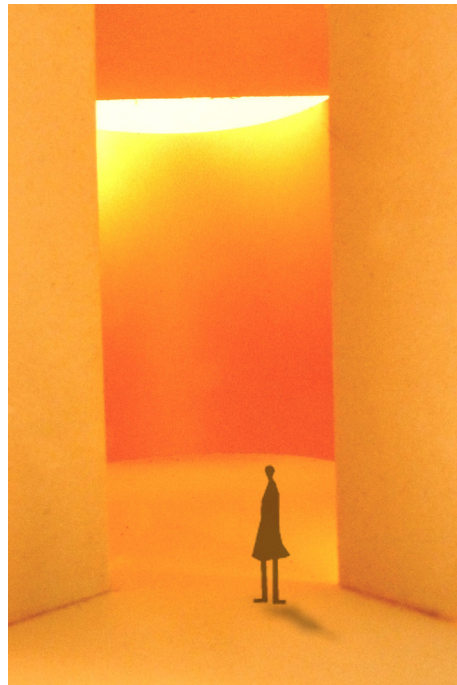
Licht

Daar waar licht materiaal raakt wordt haar
immateriele karakter tegelijkertijd materieel



Licht

Licht wordt als materieel ervaren wanneer zij
een kleur krijgt.
- door filtering - versterkt door materiaal



Licht

Bewustwording van licht door de aanwezigheid
van schaduw



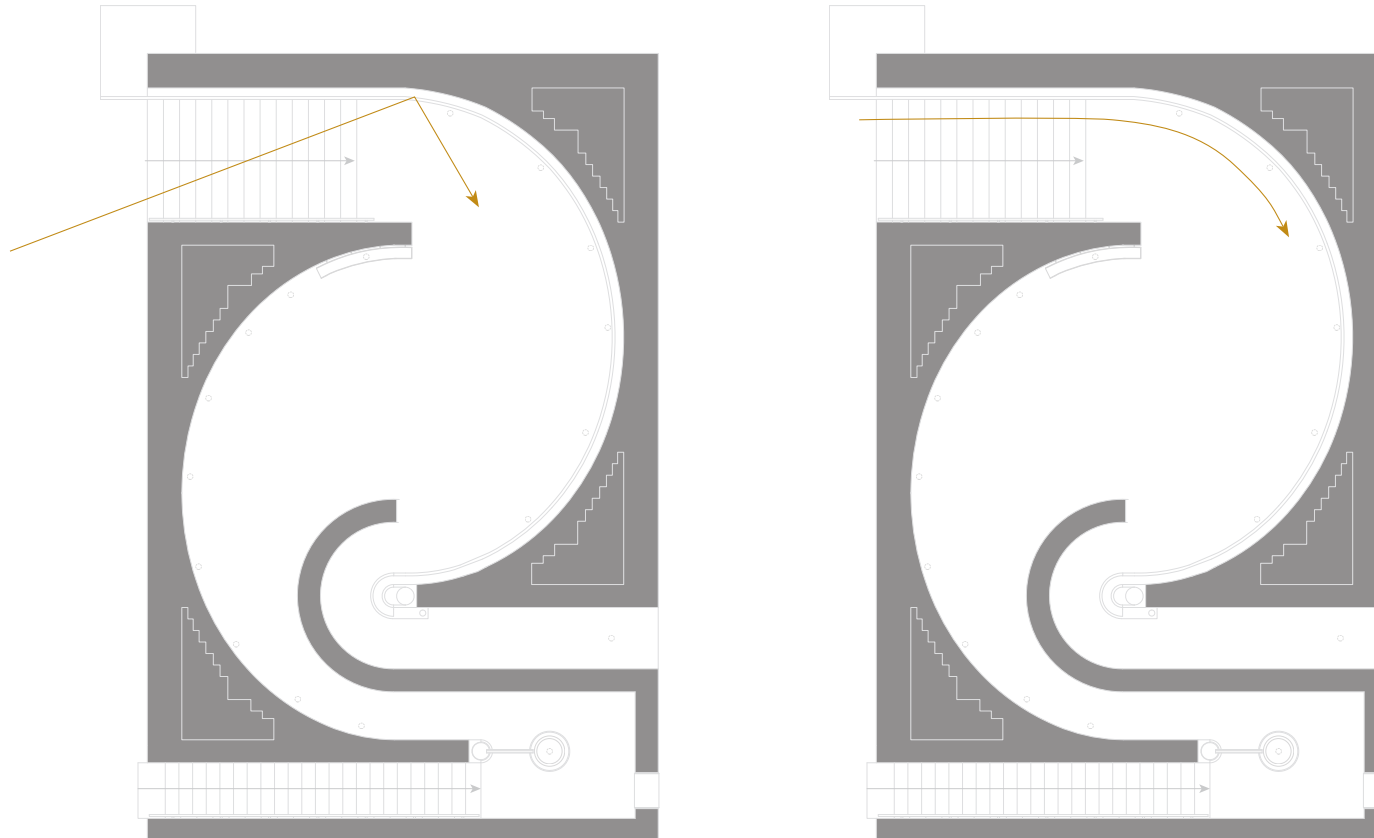
Licht in het ontwerp

in het ontwerp



Licht in het ontwerp

in het ontwerp



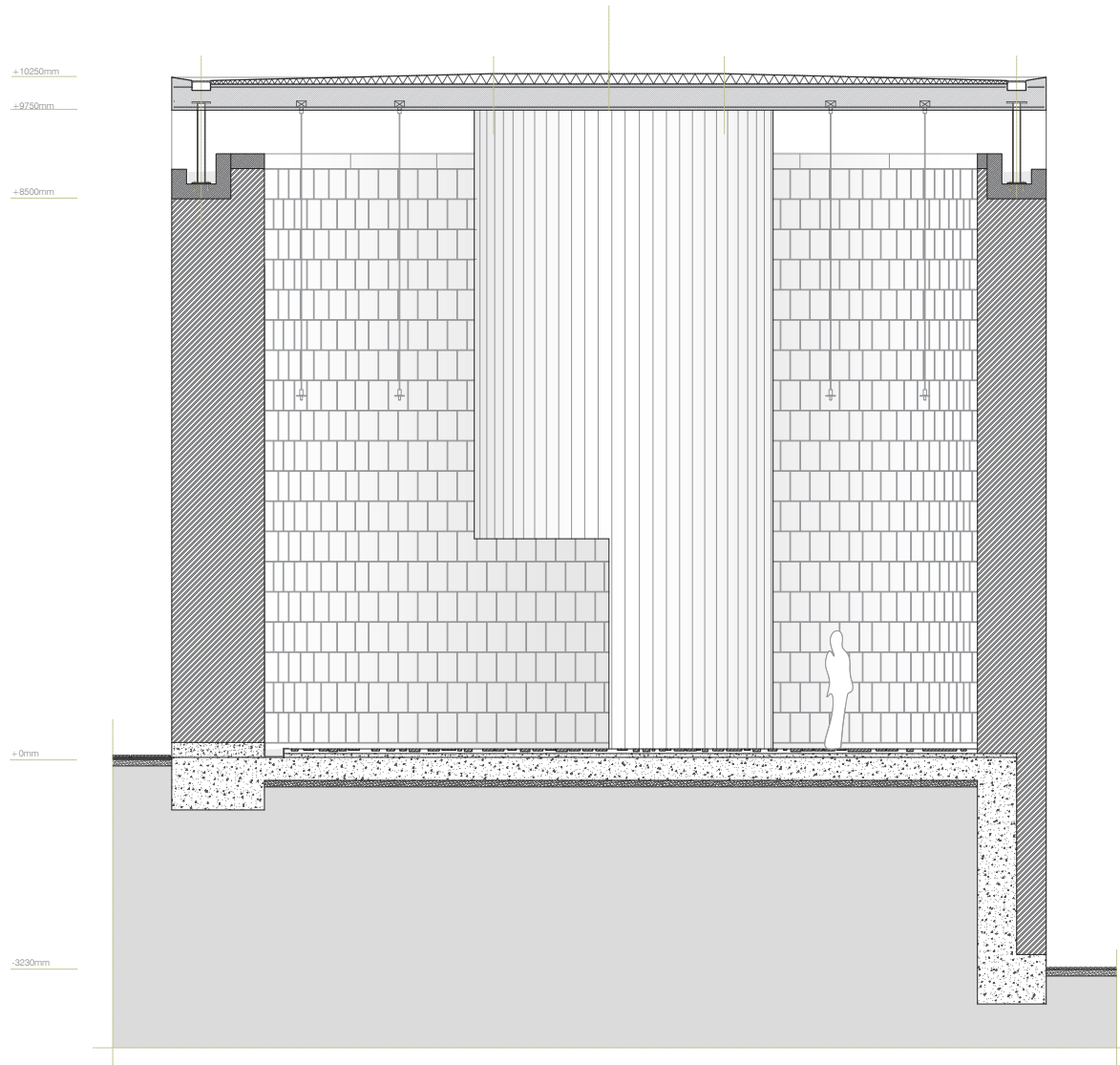
Licht in het ontwerp

licht en materiaalkleur



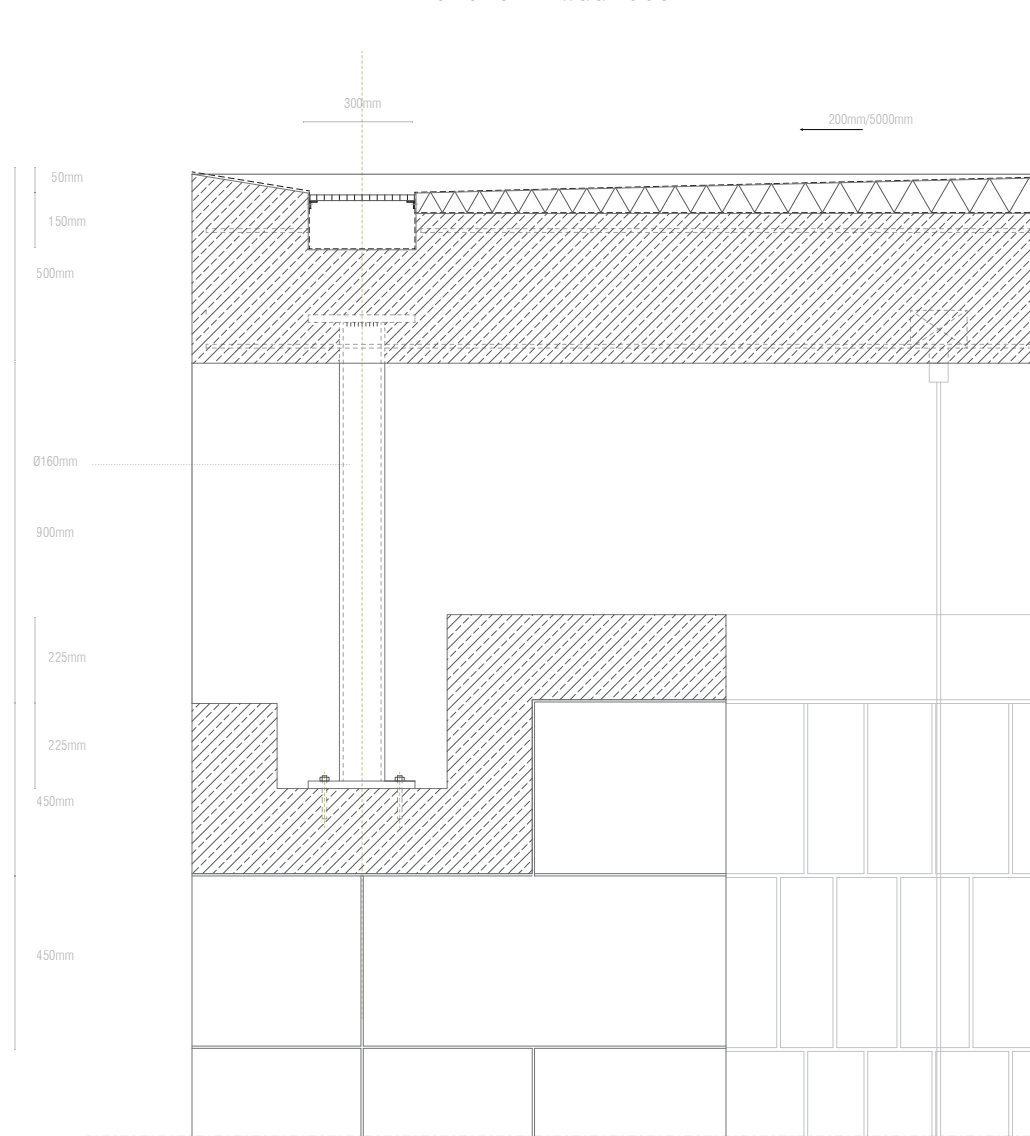
Licht

licht en zwaarte

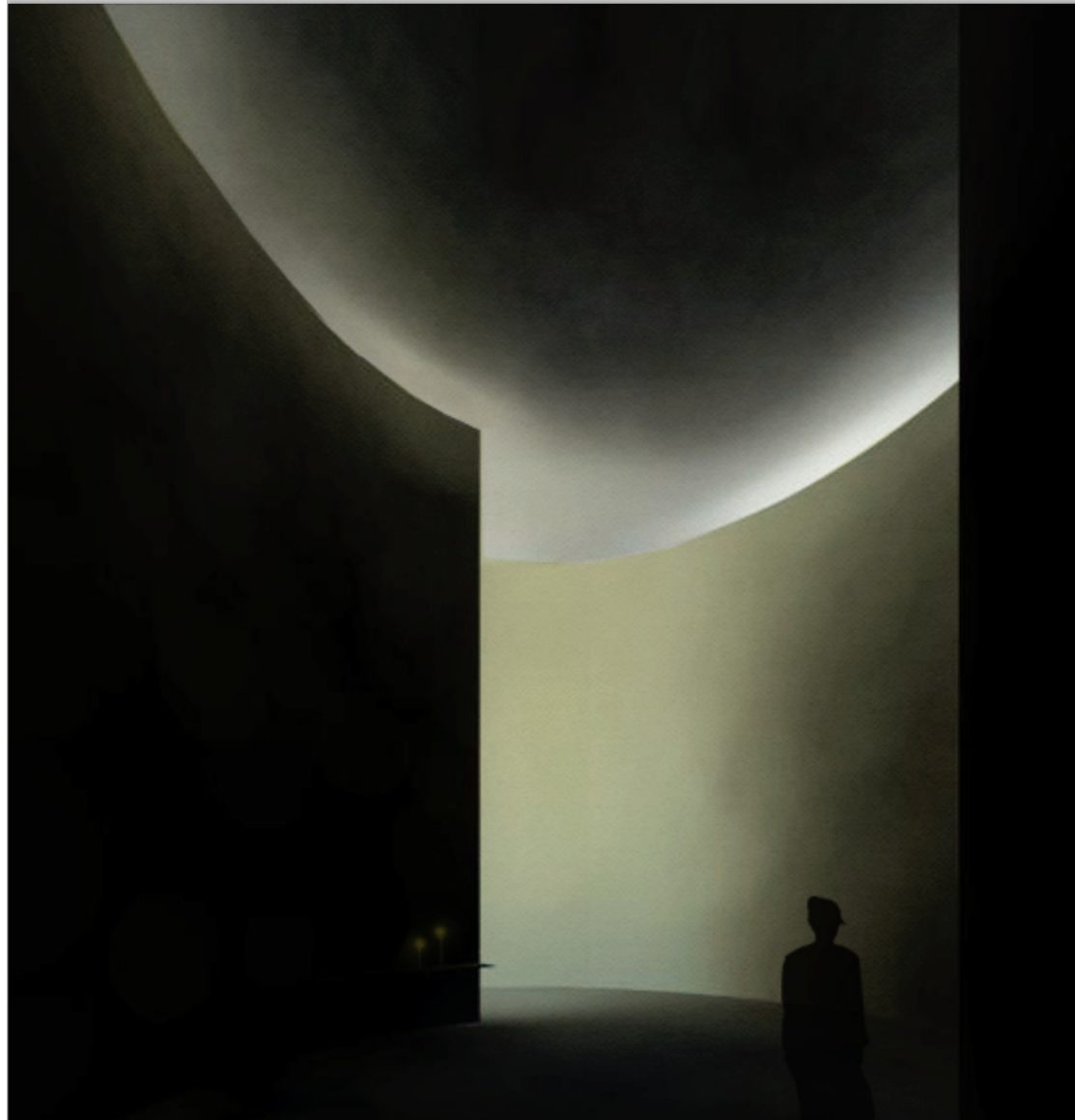


Licht

licht en zwaartte



Licht / schaduw, zwaartte, kleur en reflectie

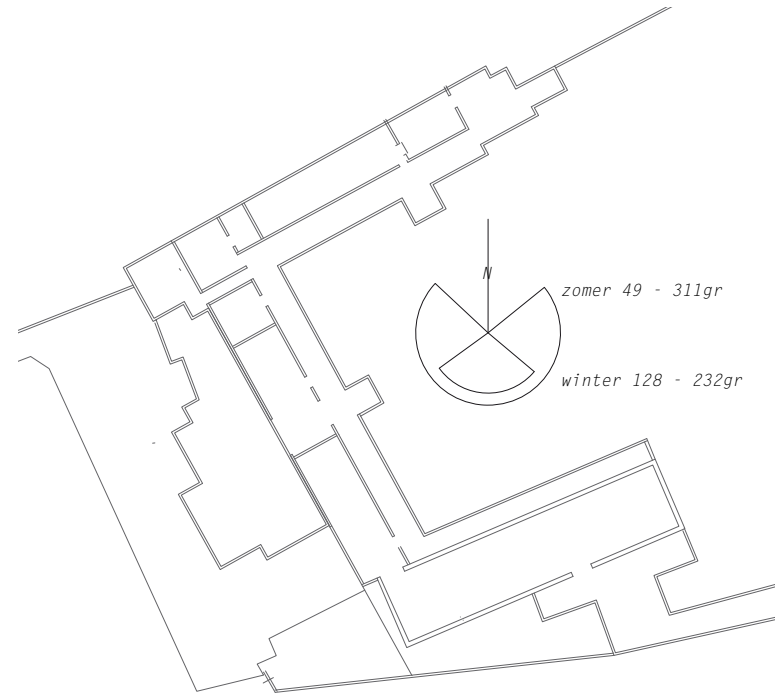
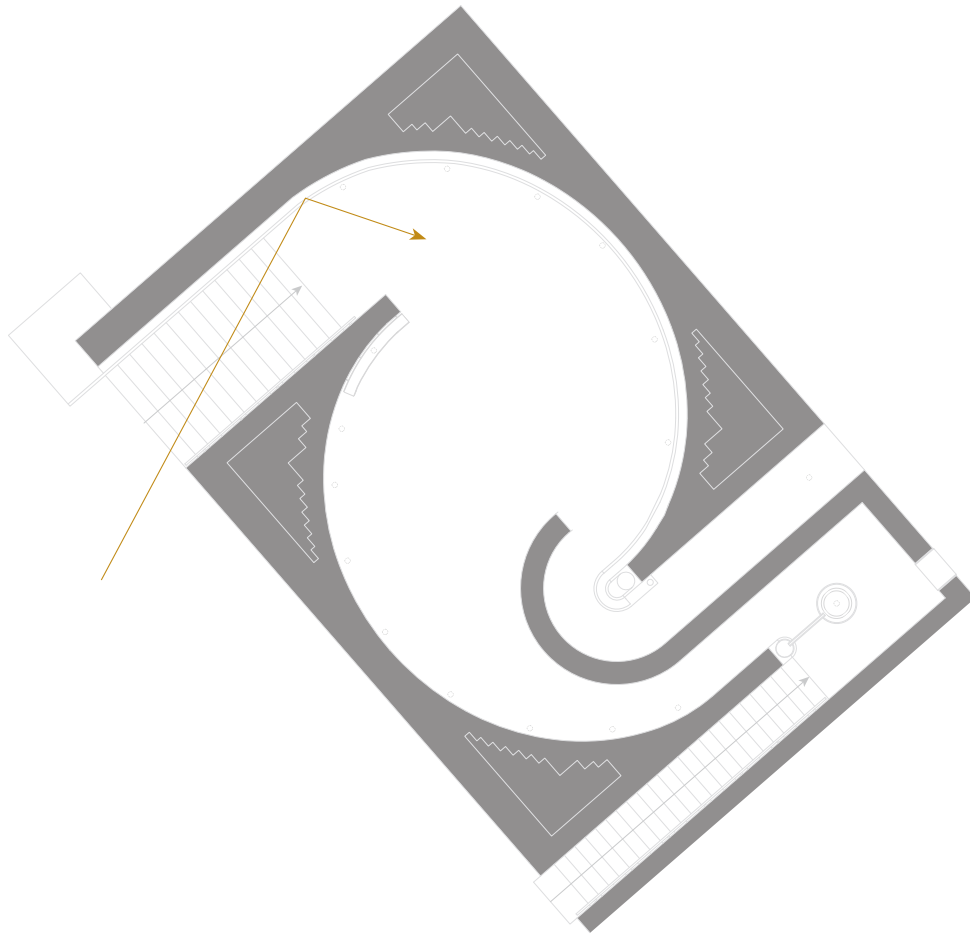


2 Het sacrale in de beleving van tijd

Licht en tijd
Historische gelaagdheid
Dynamisch landschap

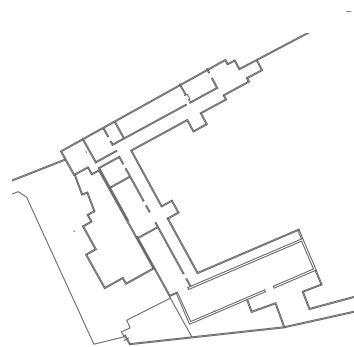
Tijd

Door de dynamiek en zichtbaarheid van het licht werkt zij als een klok; een zonder tikken, maar een tijd die continu en eindeloos is



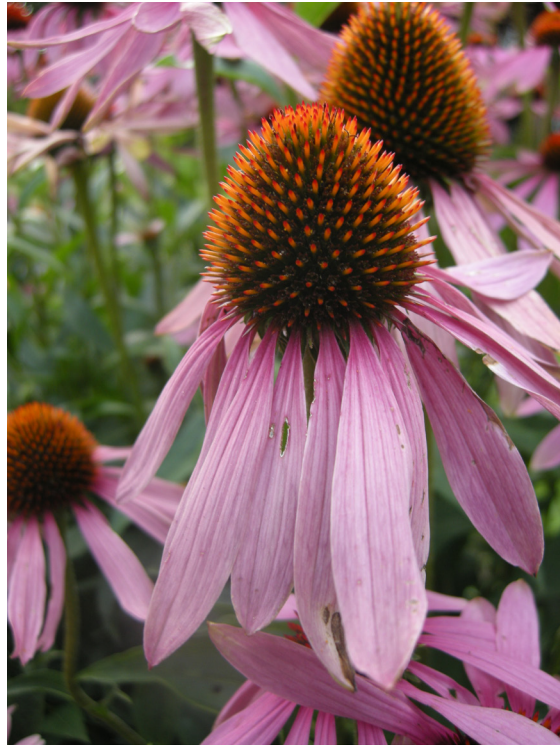
Tijd

De opgraving van het klooster



Tijd

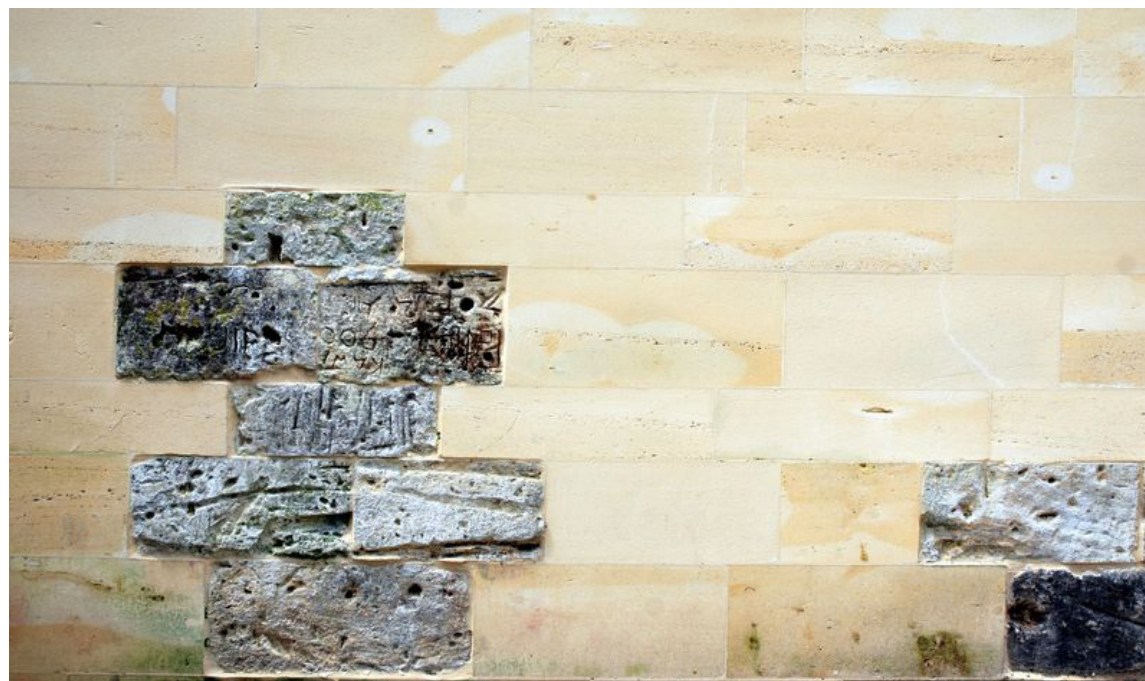
Dynamisch landschap



Echinacea purpurea
(gaissmayer.de)

Tijd

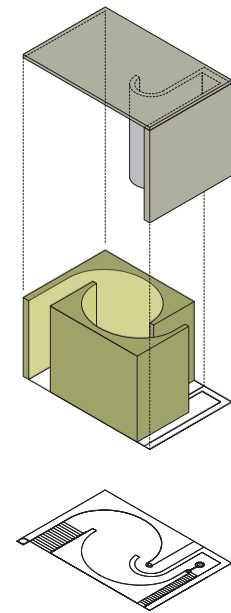
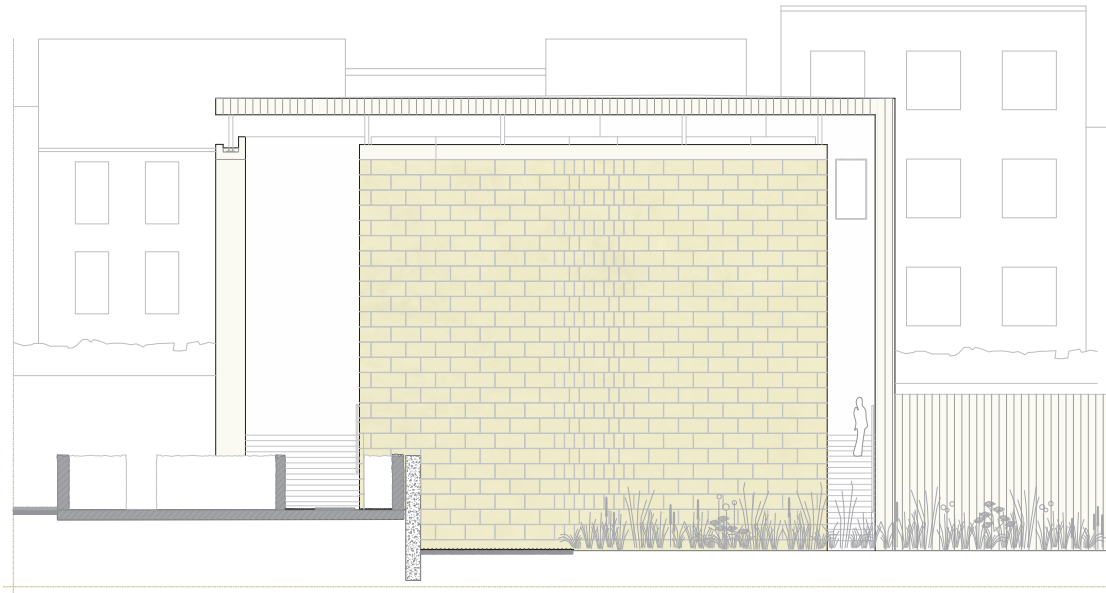
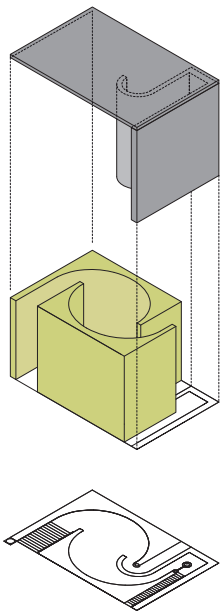
Materiaal



Mergel verwerking
(Fam. Rouwet)

Tijd

Materiaal



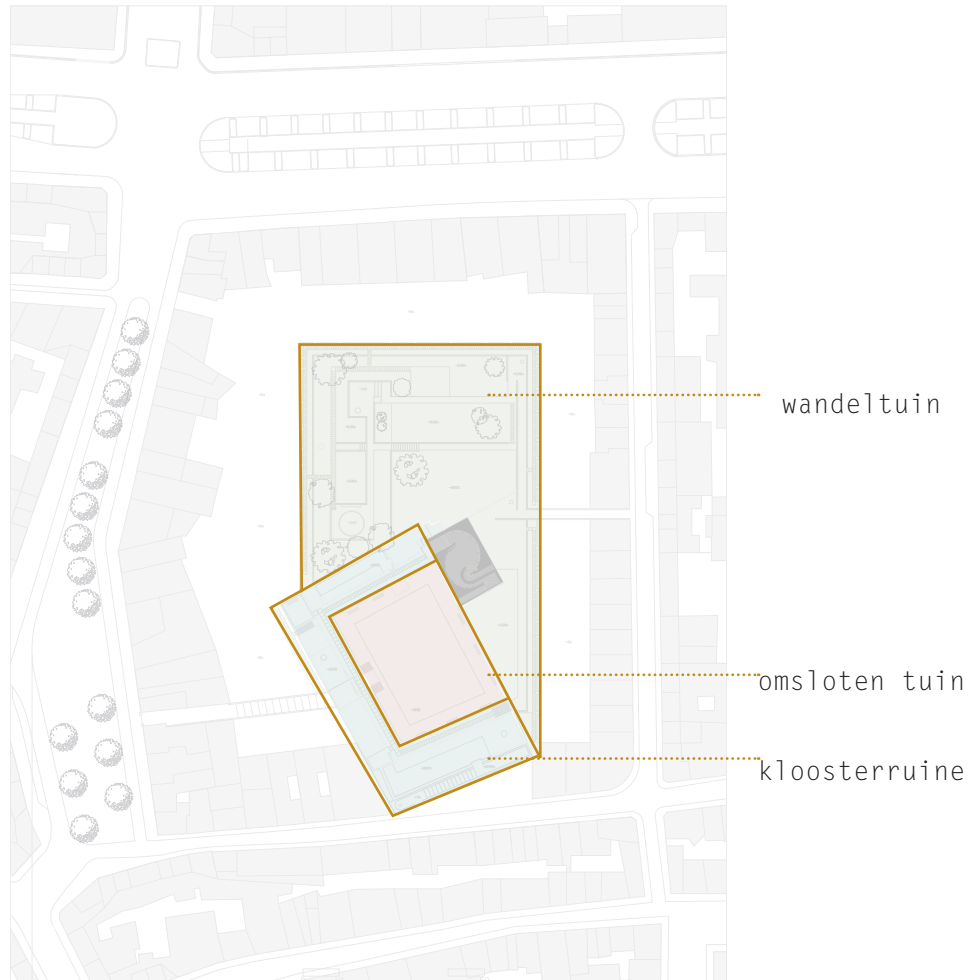
3 Het sacrale in de natuur

Samenkomst natuur en cultuur
continuïteit
ongrijpbaarheid
perfectie in imperfectie

Natuur

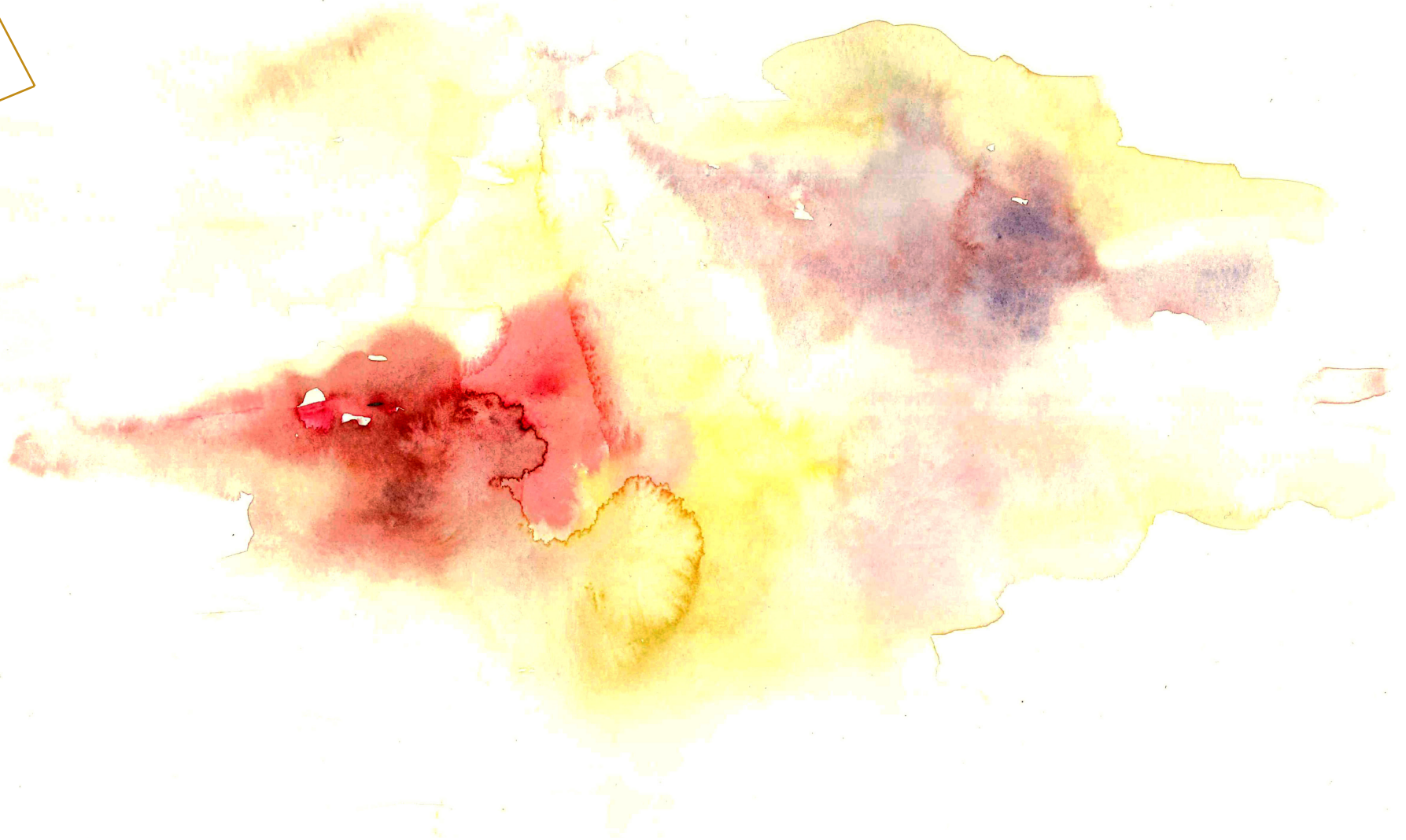
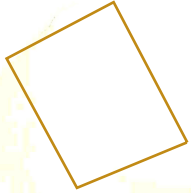
De mens wil zichzelf vertaald zien in steen
en plant. We zijn planten, zo veel als dat we
dieren zijn.

(Nietzsche, door Erik de Jong)



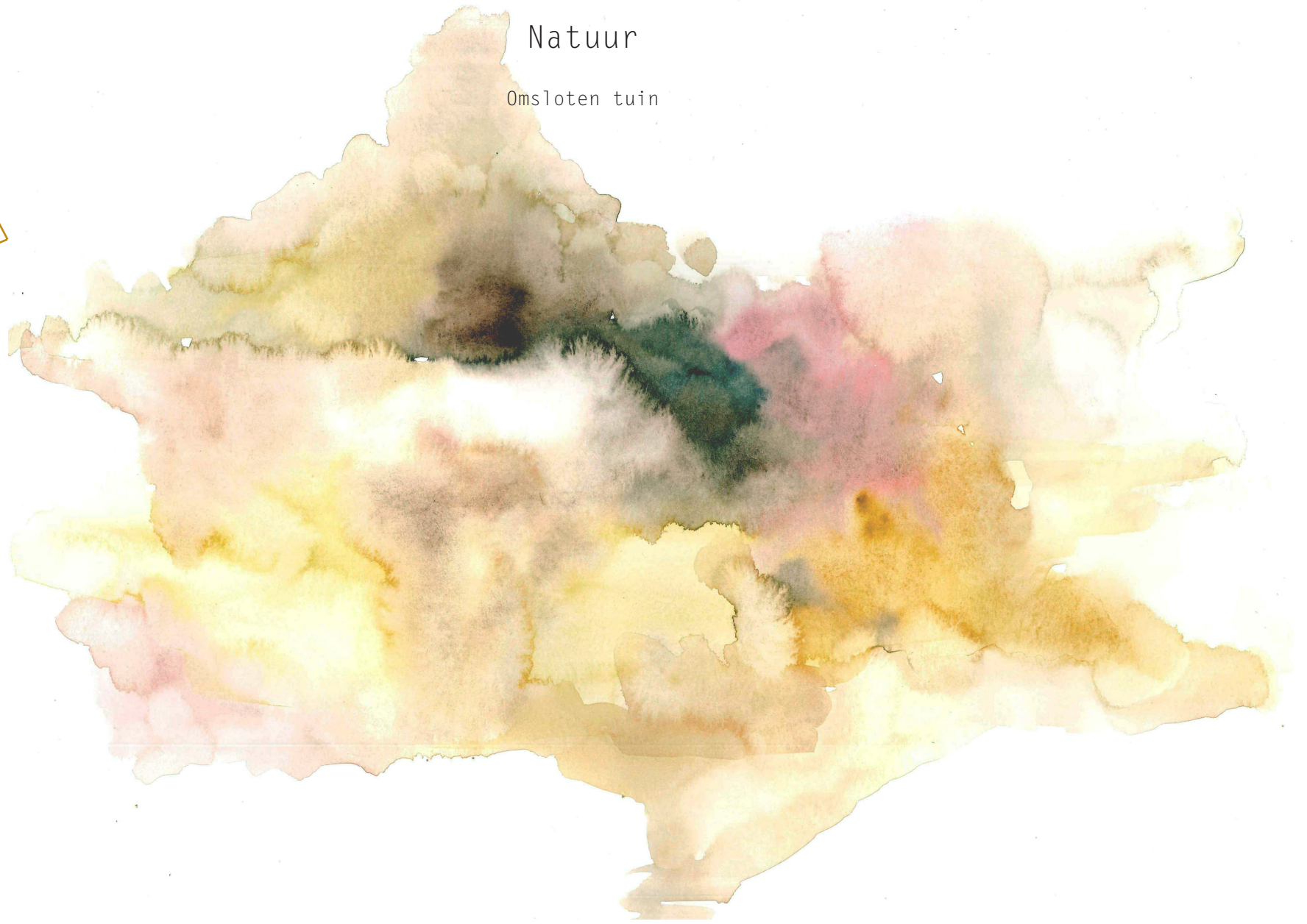
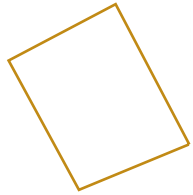
Natuur

Omsloten tuin



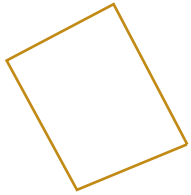
Natuur

Omsloten tuin



Natuur

Matrix



Calamagrostis Brachytricha



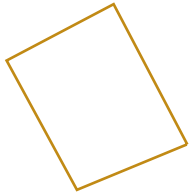
Stipa Tenuissima



Stipa Gigantica

Natuur

Accenten in alle richtingen en op
alle
momenten



Digitalis Parviflora



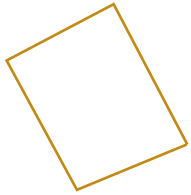
Monarda Squaw



Papaver - Single black lady

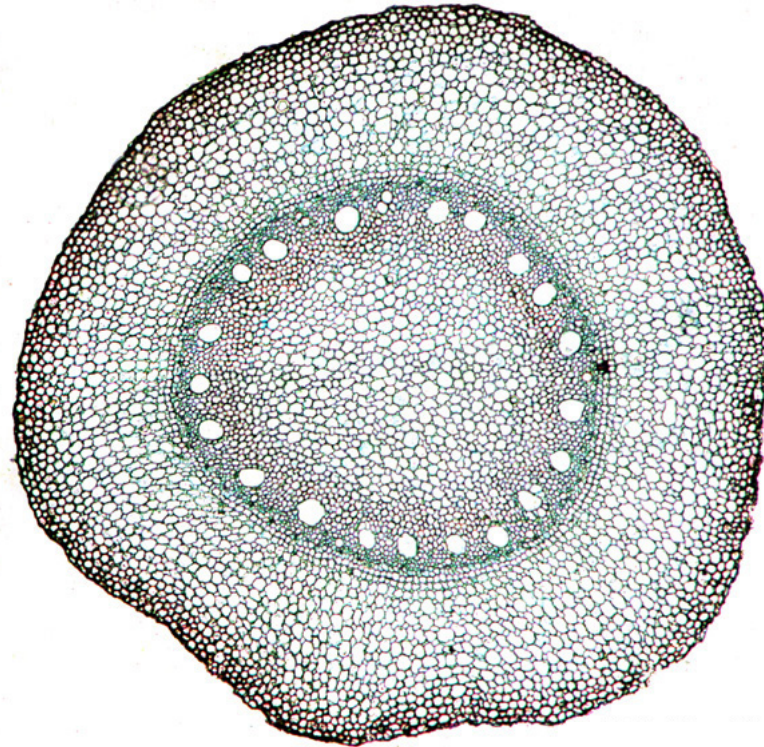
Natuur

Accenten in alle richtingen en op
alle
momenten



Natuur

perfectie in imperfectie



(Oliver Kim)

Natuur

perfectie in imperfectie

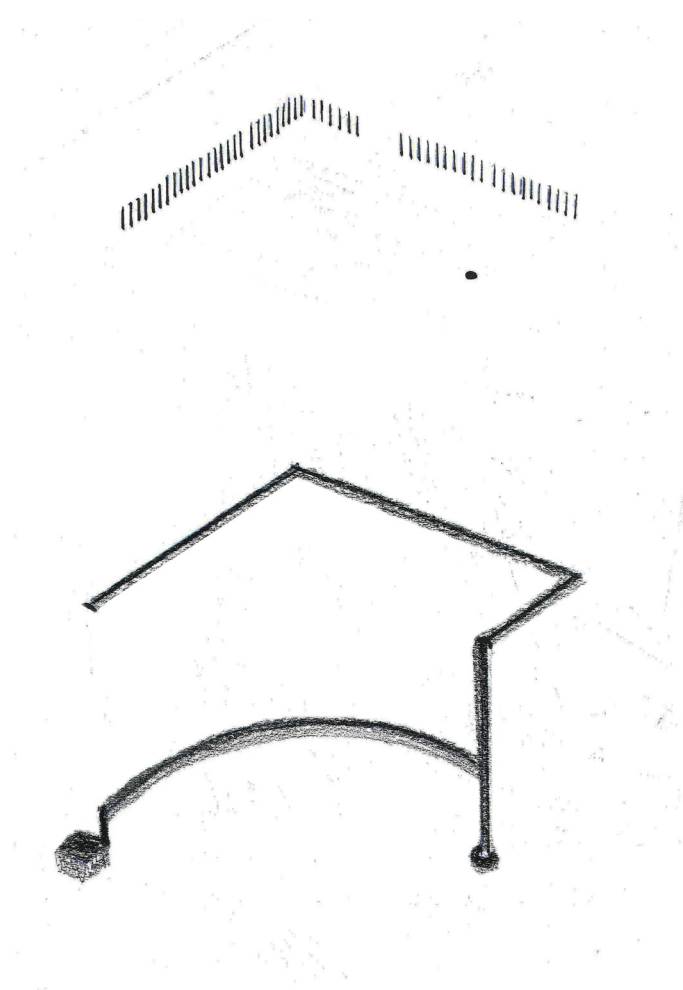
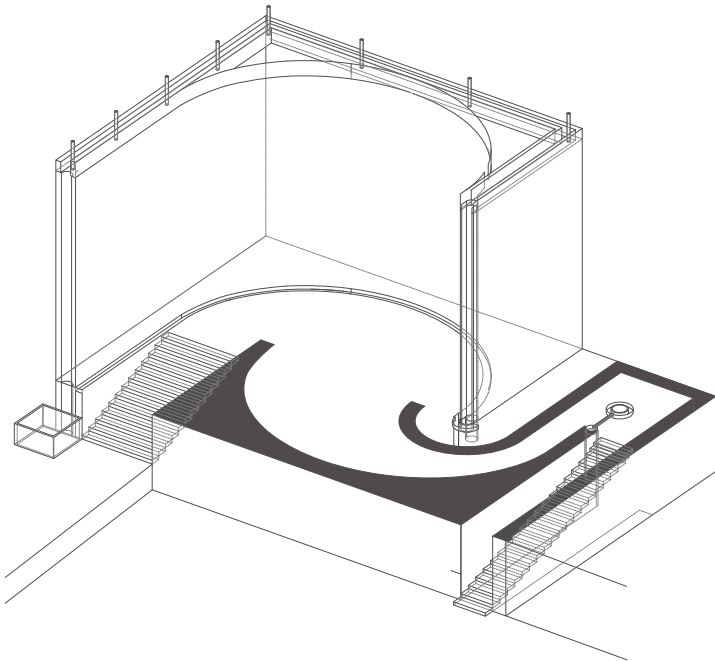
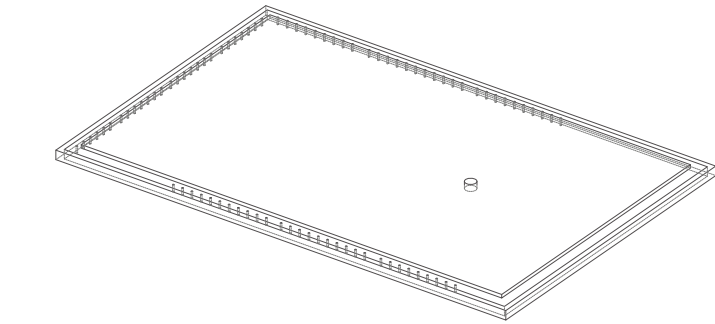


4 Symboliek

water
symboliek komt vanzelf

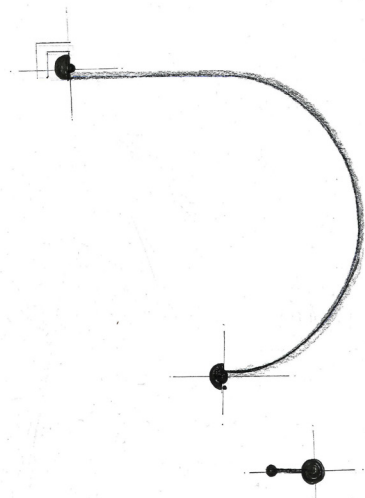
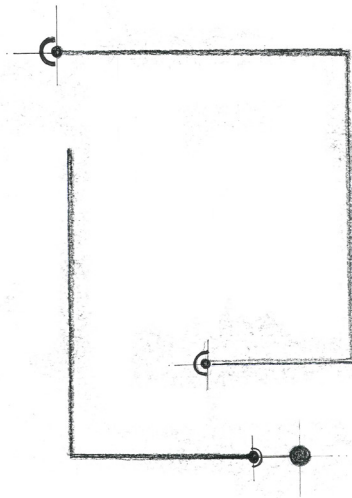
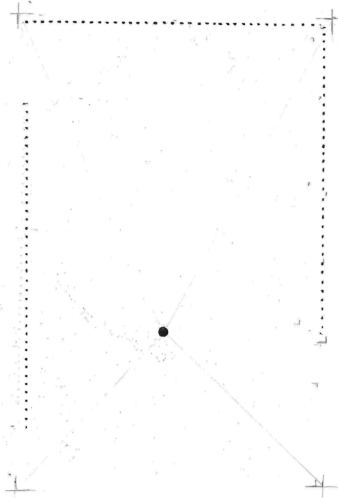
Symboliek

Water - leven en reiniging



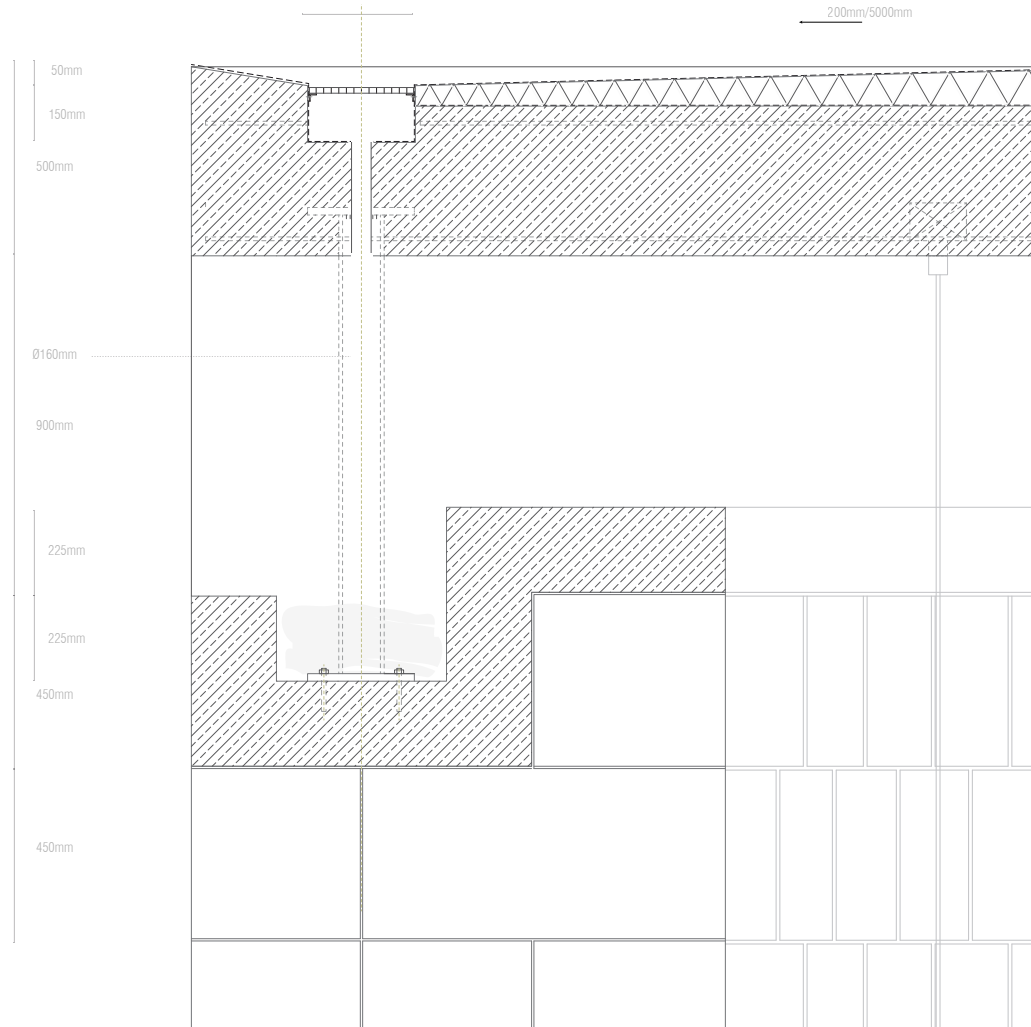
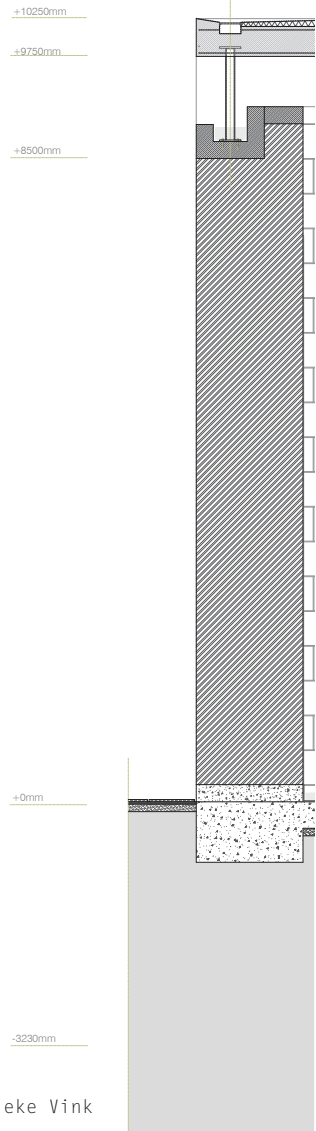
Symboliek

Water - leven en reiniging



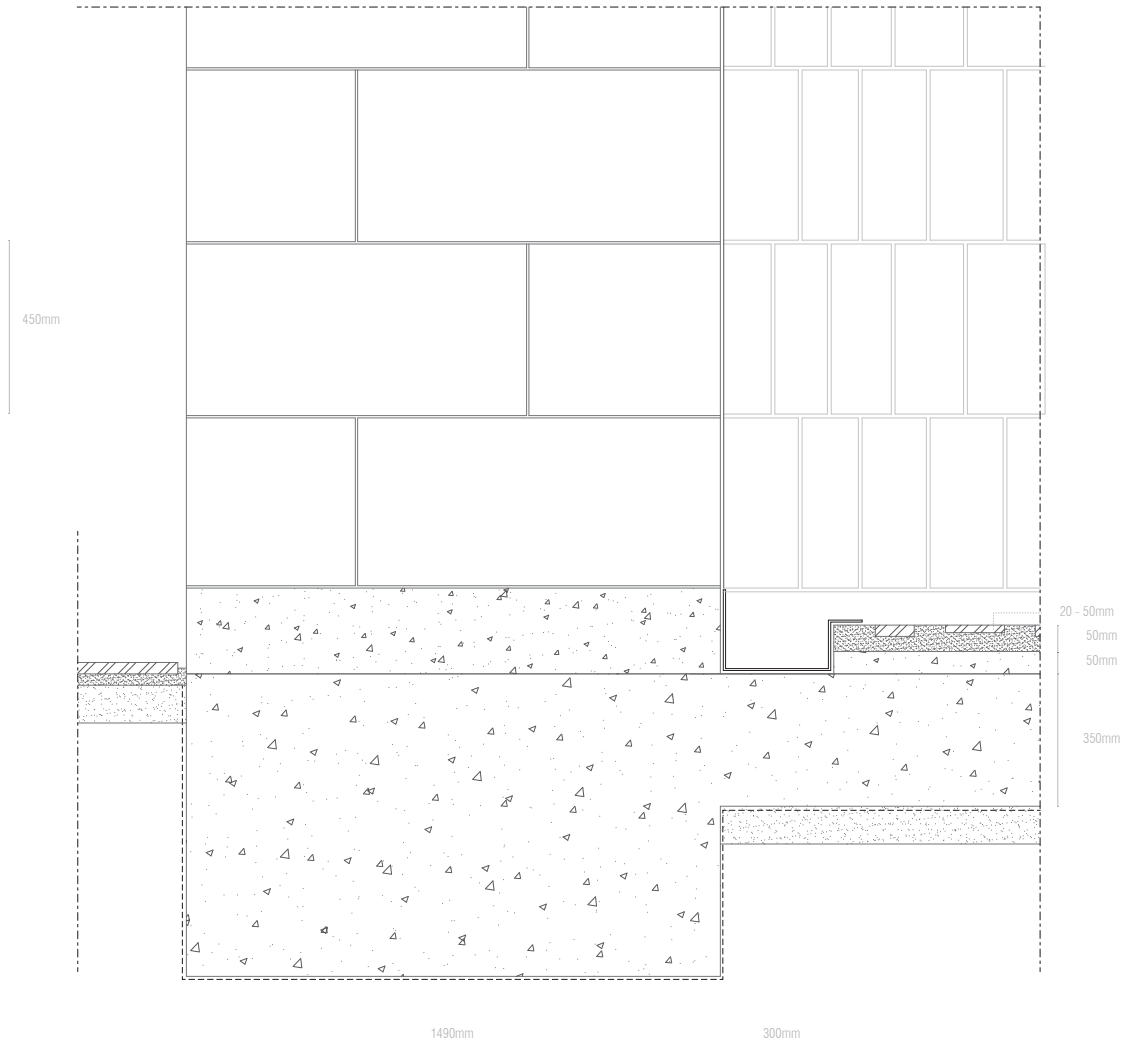
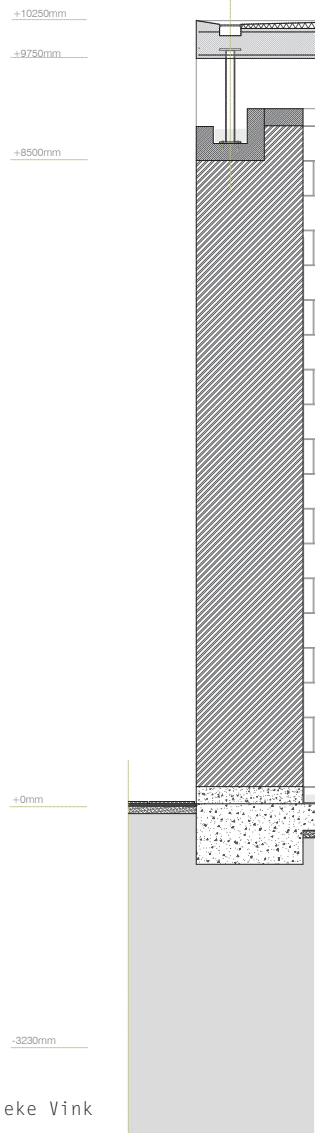
Symboliek

Water - leven en reiniging



Symboliek

Water - leven en reiniging





Sacrale plekken en de beleving van een andere werkelijkheid

Samenkomst van tegenstellingen

De zintuiglijke prikkels als middel om verbeelding, geheugen en dromen te activeren

Sacraliteit als de beleving van onszelf als lichaams-subject

Sacrale plekken halen ons uit de dagelijkse werkelijkheid

De noodzaak tot en behoefte aan dit besef is van alle tijden en alle culturen

Architectuur vervang religie niet

Introductie
Onderzoek
Locatie
Ontwerp
Conclusie



Introductie
Onderzoek
Locatie
Ontwerp
Conclusie

Sacrale plekken en poezie de kern in ongrijpbaarheid

