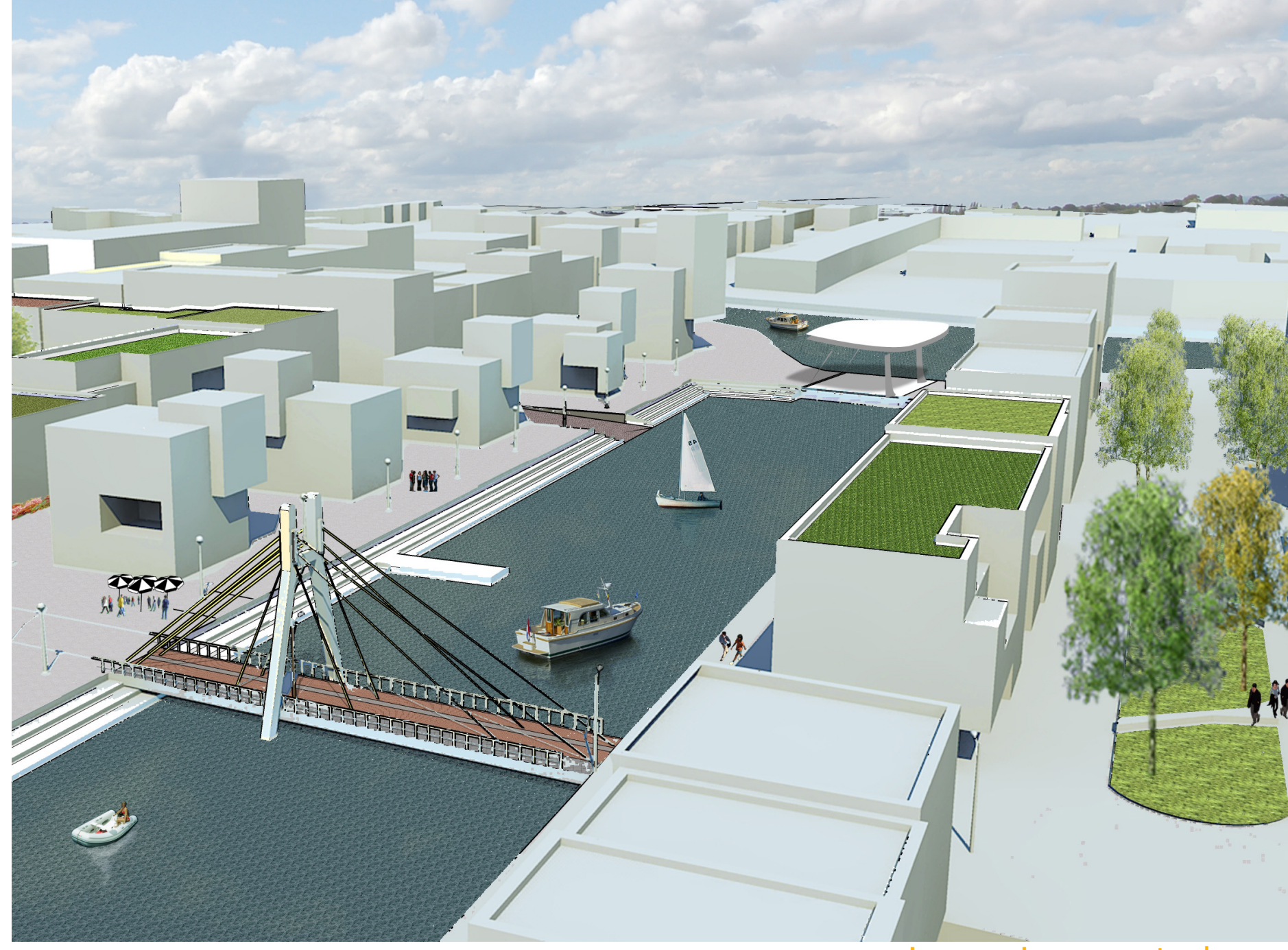
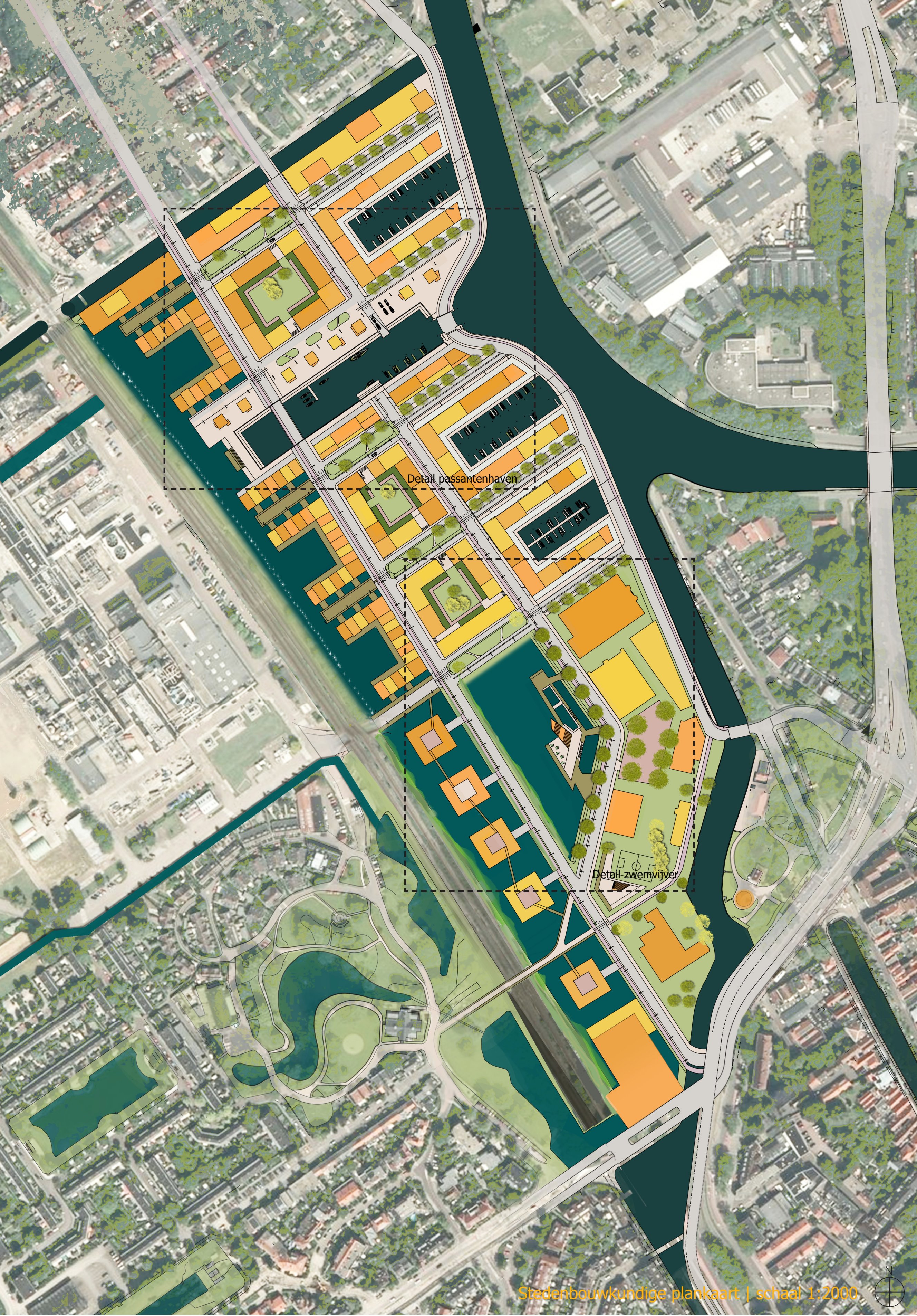


Delft leeft met water

Wateropgave en stedelijke vernieuwing | Duurzaam wonen aan een waterhof



Impressie passantenhaven



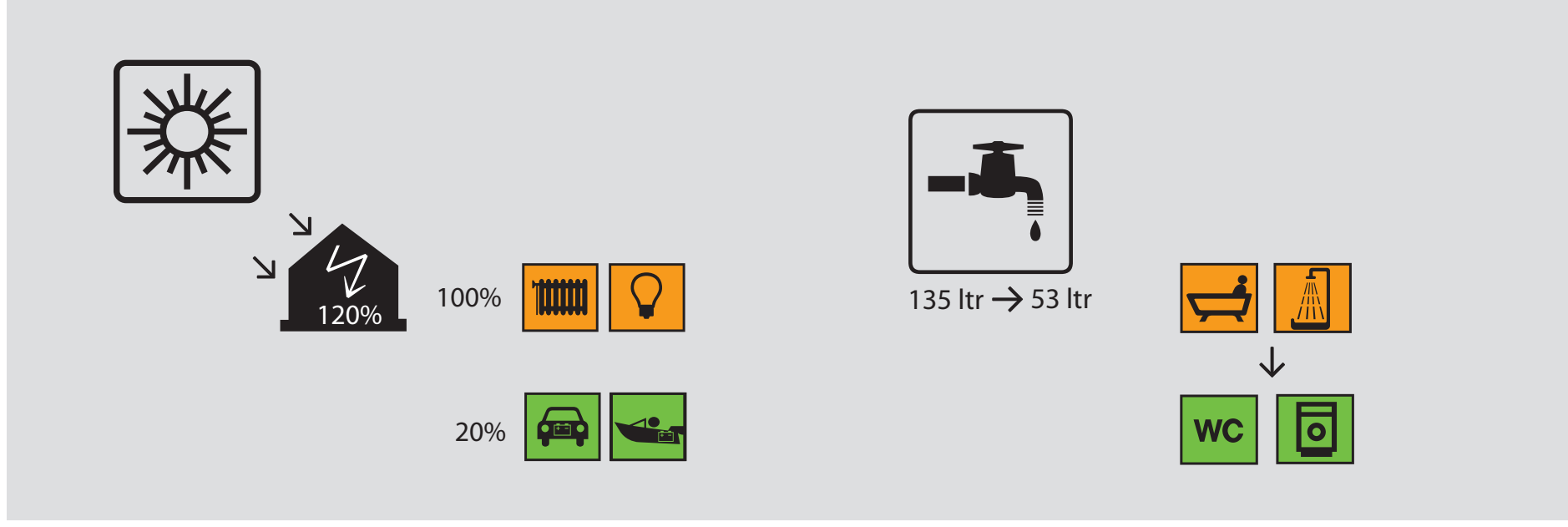
detail zwemvijver



detail passantenhaven

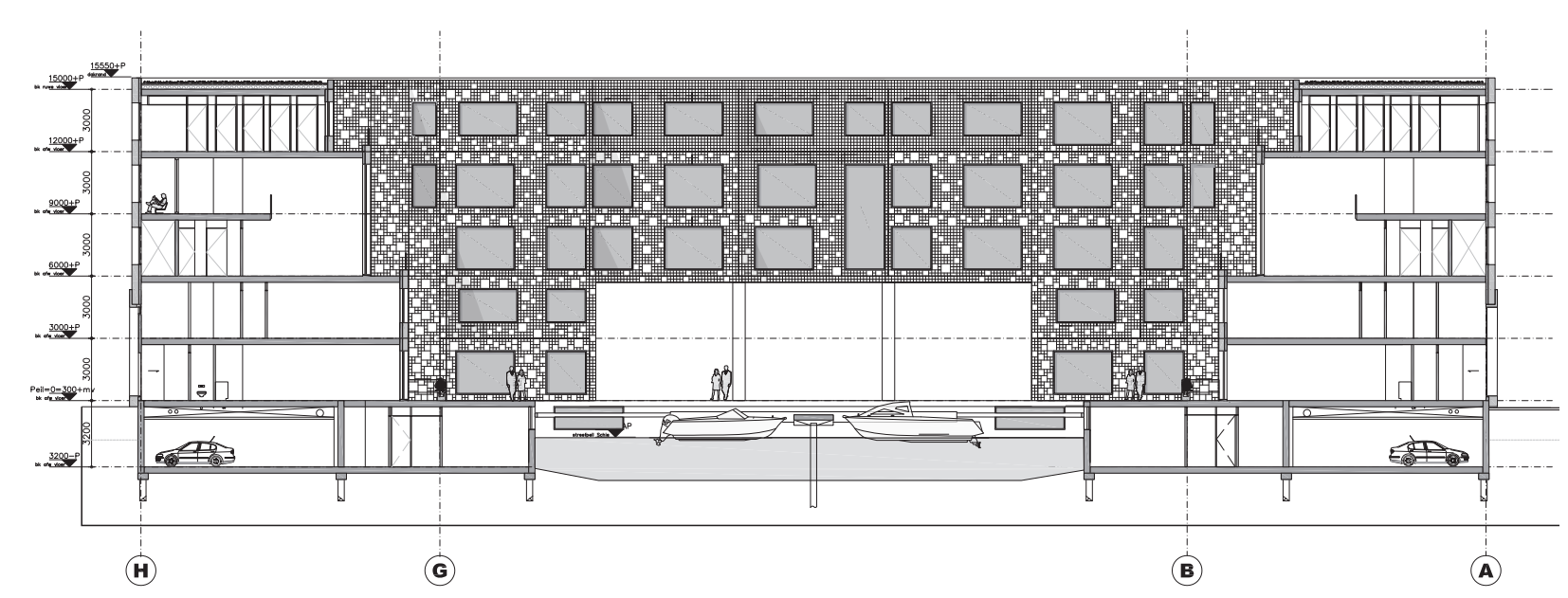


impressie zwemvijver

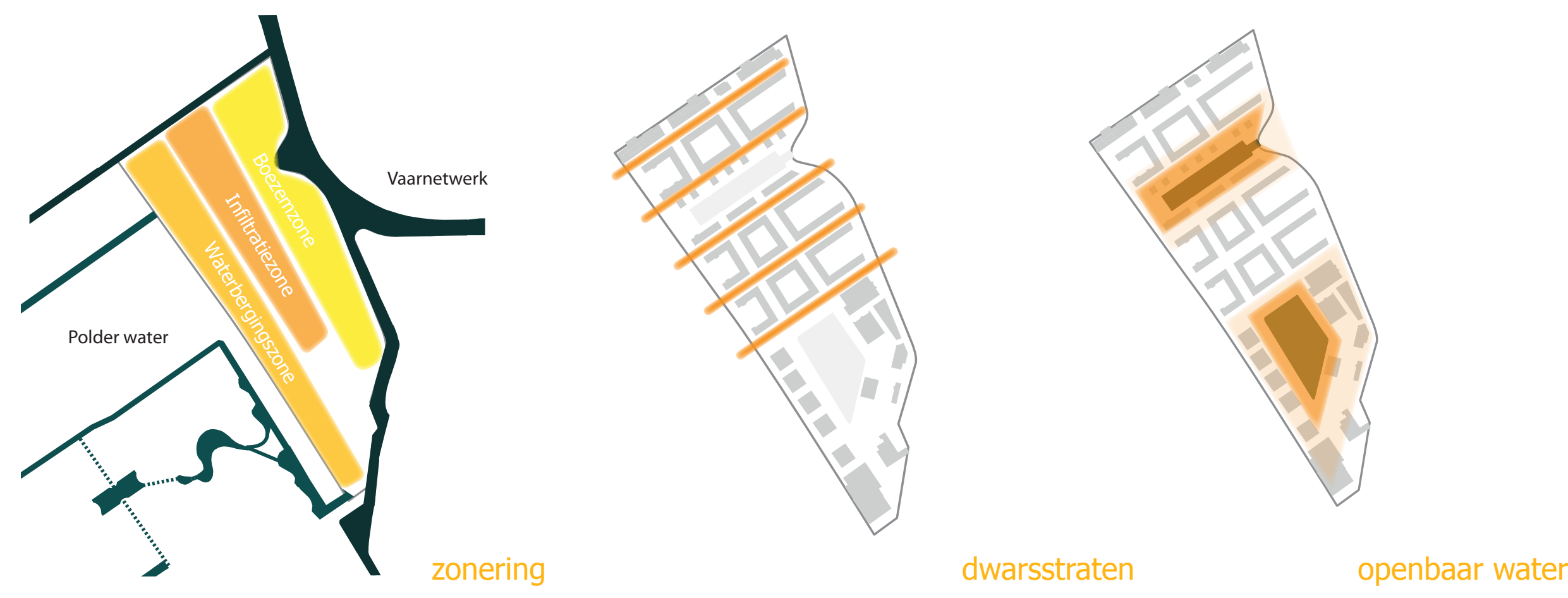


zonnestroomsysteem

drinkwaterreductie



doorsnede

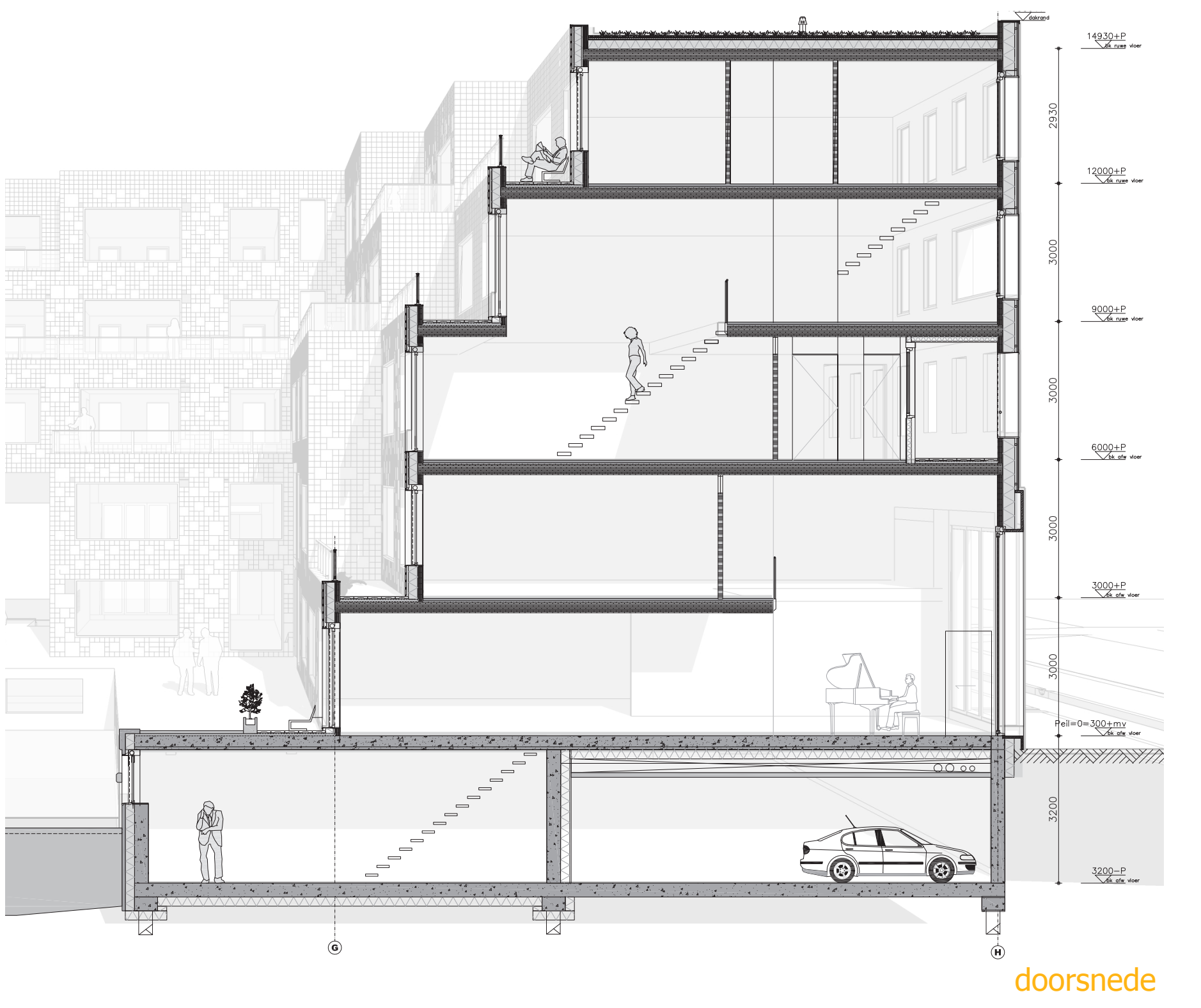


Voor het stedenbouwkundig afstudeerproject is een planontwikkeling gemaakt voor een duurzame waterwoonwijk gelegen op het DSM-Calvé terrein in Delft. In dit plan wordt de waterwoontraditie van Delft voortgezet. De waterwoningen worden in drie zones gerealiseerd. Te weten steigerwoningen in de waterbergingszone, wadwoningen in de infiltratiezone en havenwoningen in de boezemzone. De waterwijk moet als geheel zowel een eenduidig als rijk beeld opleveren. Daarom krijgt de bebouwing per waterzone een eigen identiteit. Voor de architectonische opgave wordt als representatieve eenheid een havenwoongebouw ontworpen gelegen in de boezemzone aan het vaernetwerk van de Schie.

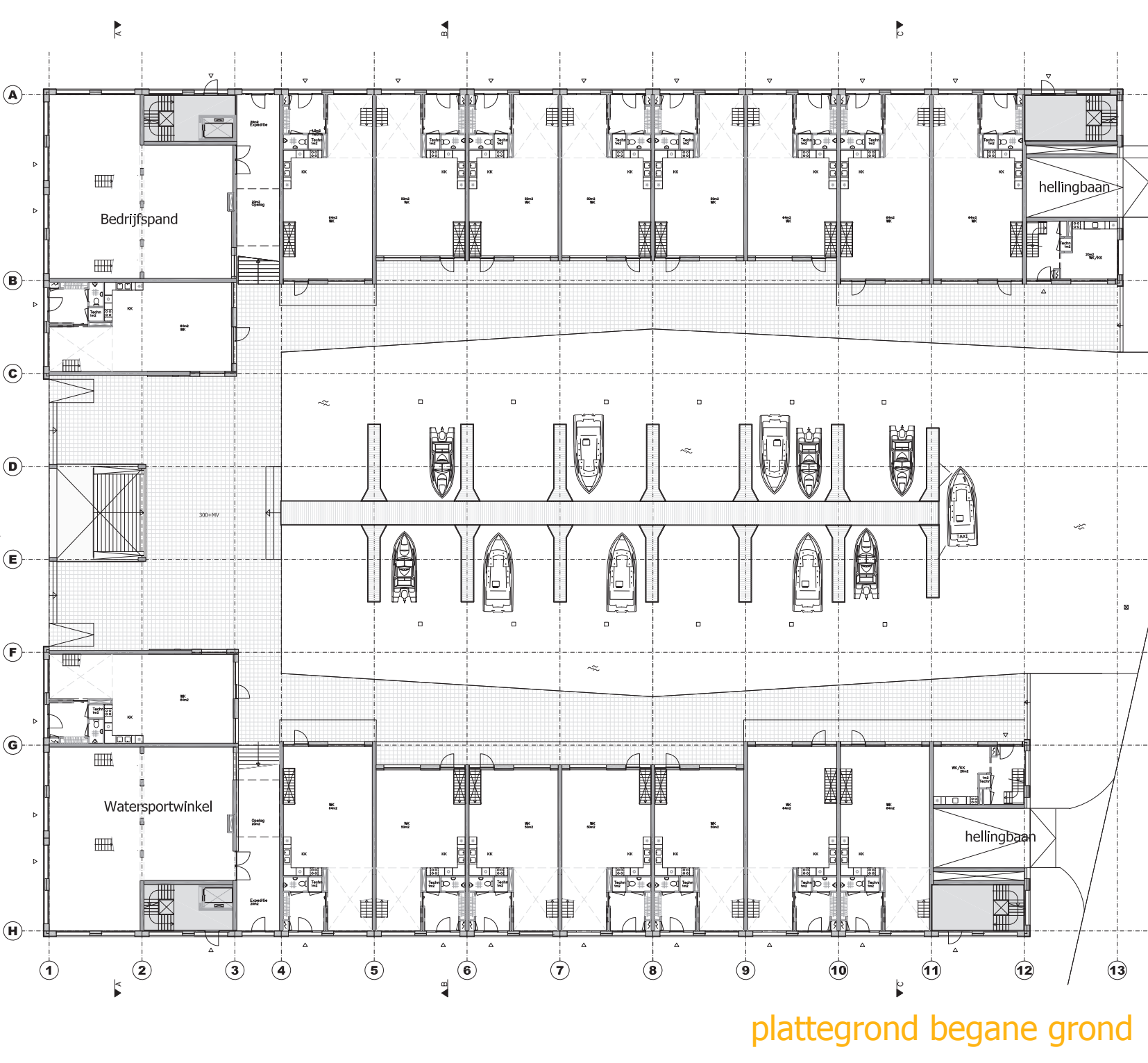
Voor het architectonisch plan zijn een drietal uitgangspunten gehanteerd; inbedding in de structuur van het stedenbouwkundig plan, creëren van een binnenwereld en een sterke relatie met het water.

Zoals in het stedenbouwkundig plan de waterproblematiek integraal wordt benadert wordt binnen deze architectonisch opgave de energie prestatie integraal geregeld en komt de focus te liggen op duurzaamheid. Door de energieprestatiecoëfficiënt te stellen op 0,0 zal dit gehele gebouw geen negatieve effecten op het gebied van duurzaamheid tweeweg brengen.

Dit bouwblock omsloten door openbare straten heeft een collectief binnenhof die dienst doet als haven. Het blok heeft een formele, rigide gevel aan de openbare straat, de binnenwereld daarentegen heeft een informeler karakter. De bewoners van dit gebouw hebben de mogelijkheid om de boot voor de deur aan te leggen en het boezemwater op te varen. De identiteit en kwaliteit van de 47 woningen die in dit bouwblock aanwezig zijn wordt grotendeels bepaald door de ligging aan het havenwater, woningen zijn hierop georiënteerd, de entrees van de woningen worden via de haven bereikt en er bestaan zichtrelaties naar het water vanuit elke woning.



doorsnede



plattegrond begane grond



zicht vanaf de Schie



buitenruimte



buitenruimte