

Welkom op deze presentatie

K a s t e e l G e m e r t

©MIT project, Kasteel Gemert
winter 2011
27 januari 2011
P5

Roy Janssen

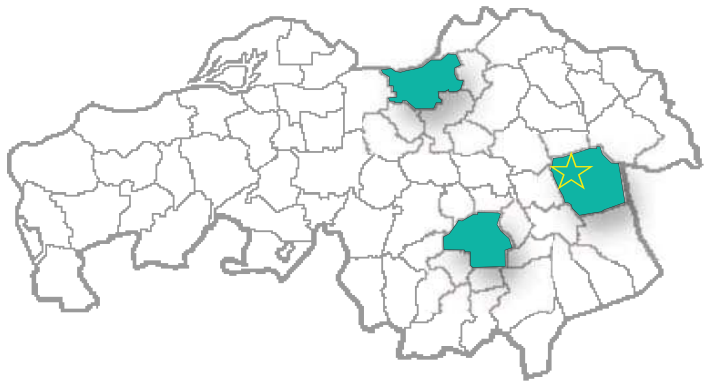
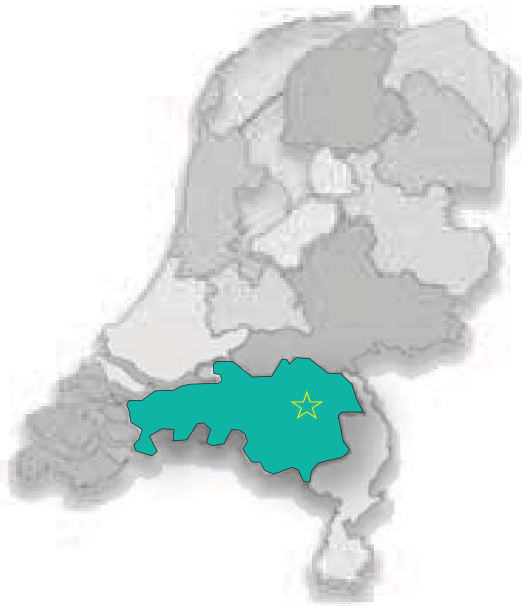
Henny Brouwer
Frank Koopman
Tammo Bauer
Rein Have

OPDRACHT / STEDELIJKE ANALYSE / ARCHITECTONISCHE ANALYSE / CONCEPT /
UITGANGSPUNTEN / PROGRAMMA / MASTERPLAN / ONTWERP

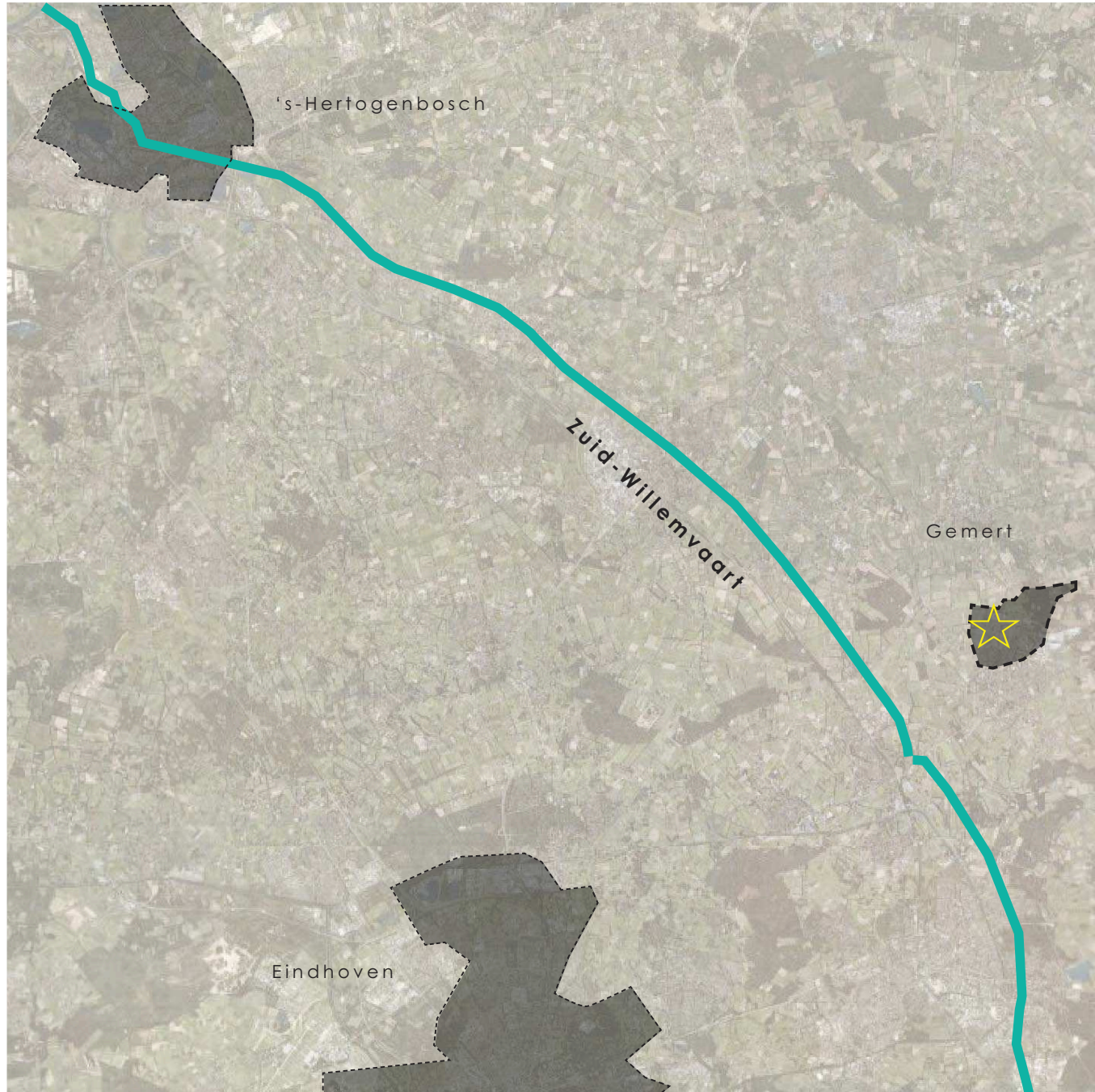
Het kasteel in Gemert is in 2010 vrijkomen te staan.
Dit gebouw heeft naast monumentale waarden,
ook gevoelswaarde voor de mensen in de omgeving.

Als sloop dreigt omdat de oorspronkelijke functie niet meer van toepassing is, kan herbestemming
nieuwe perspectieven bieden.

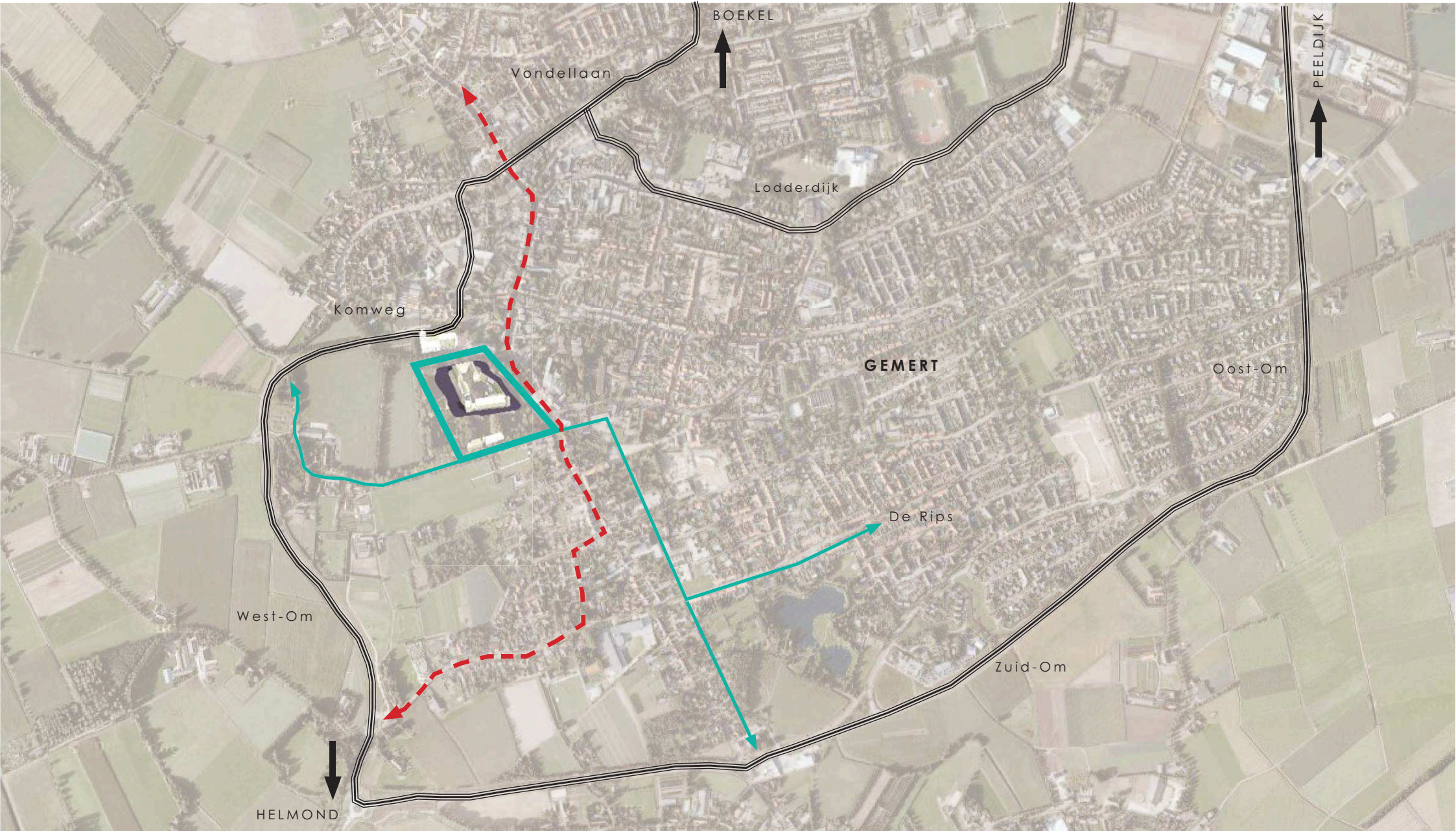
Binnen de studio Gemert heb ik gezocht naar een opzet voor een nieuwe functie die de
herbestemming van het Kasteel ter hand neemt.



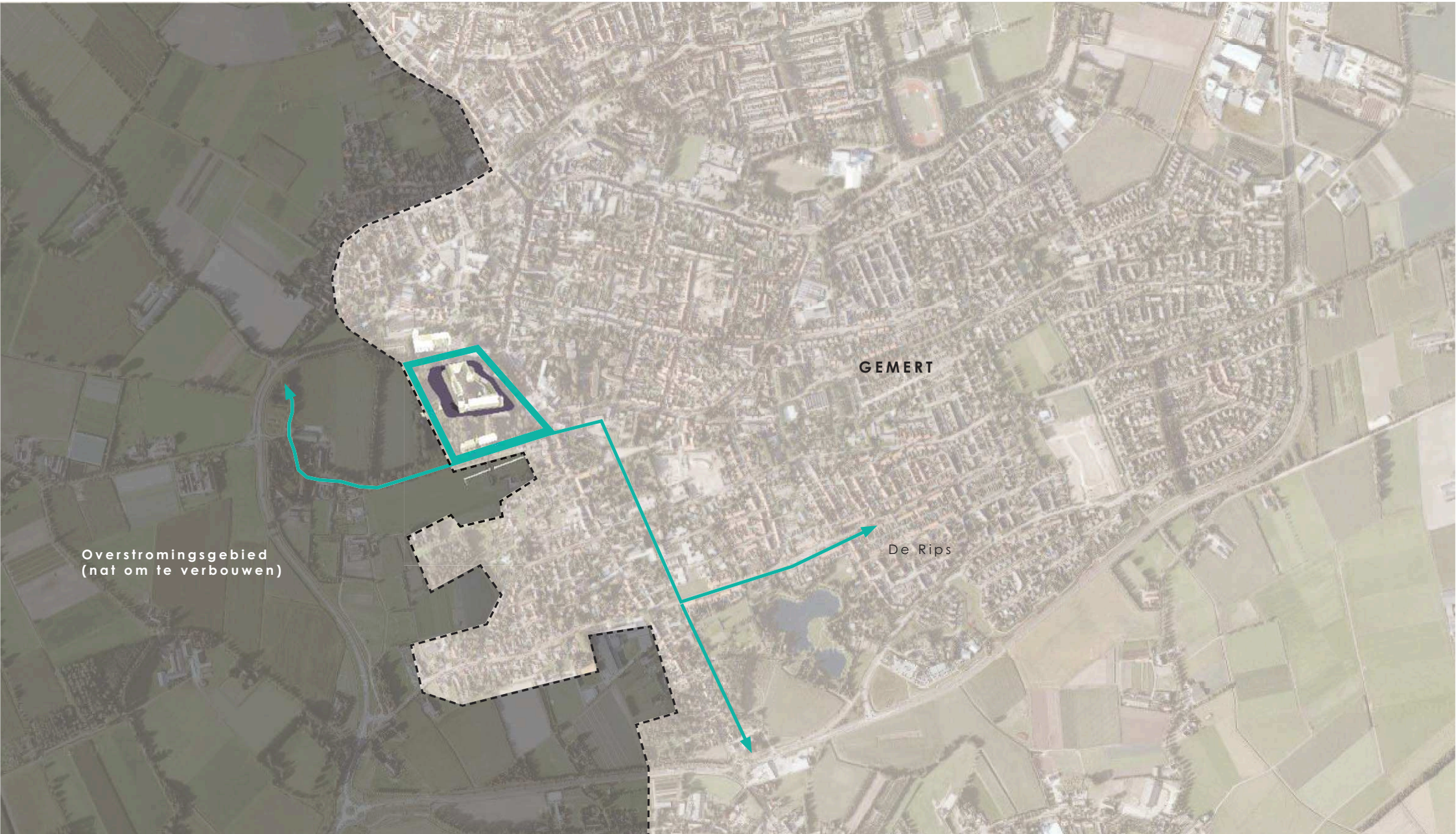
LOCATIE



©MIT, Kasteel Gemert





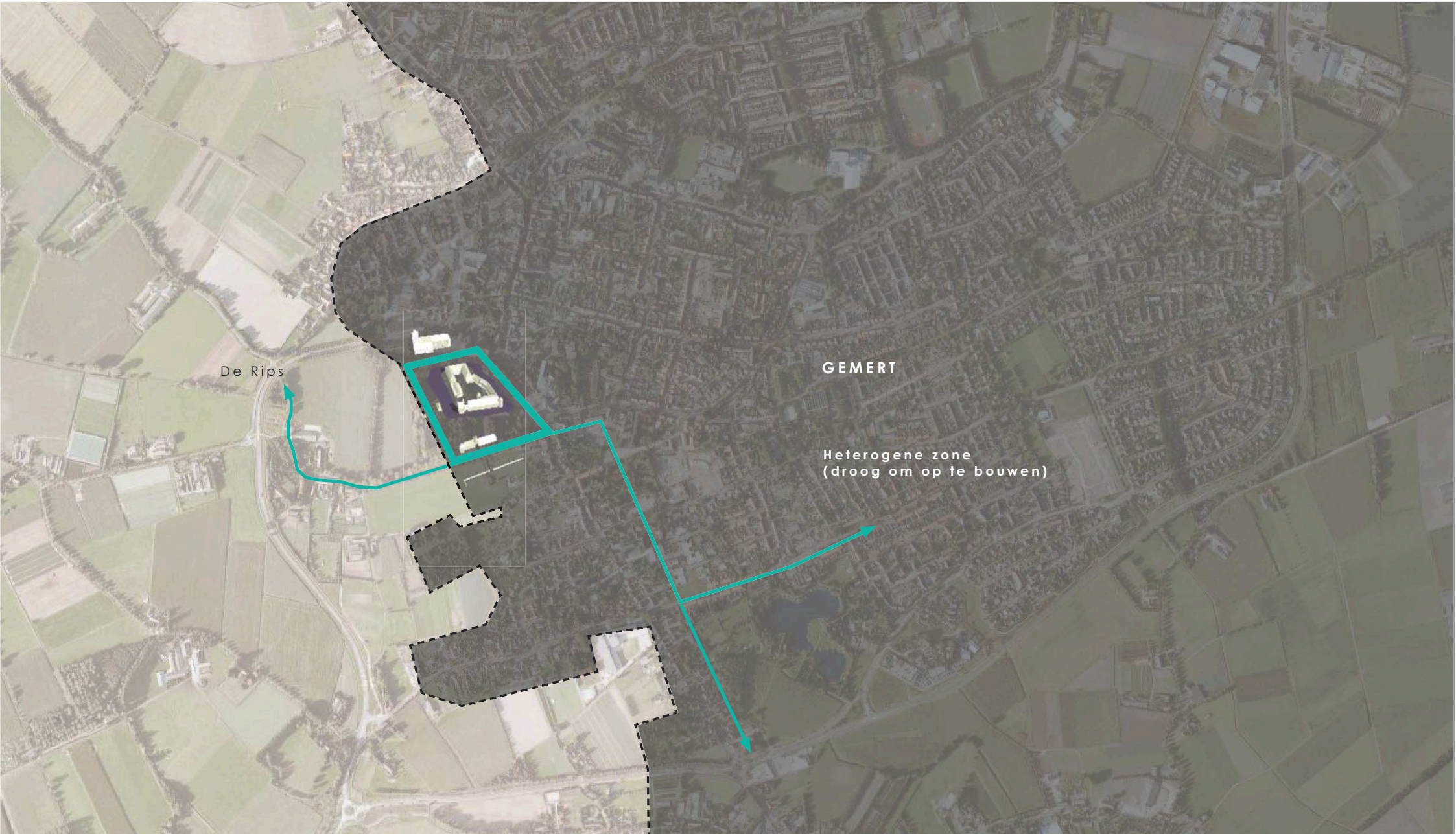


Overstromingsgebied
(nat om te verbouwen)

GEMERT

De Rips





Kun je nu de groei van het dorp en het ontbreken van een ruimtelijk verbinding tussen het kasteel
en het dorp zien als een probleem...?



Waardestellingen

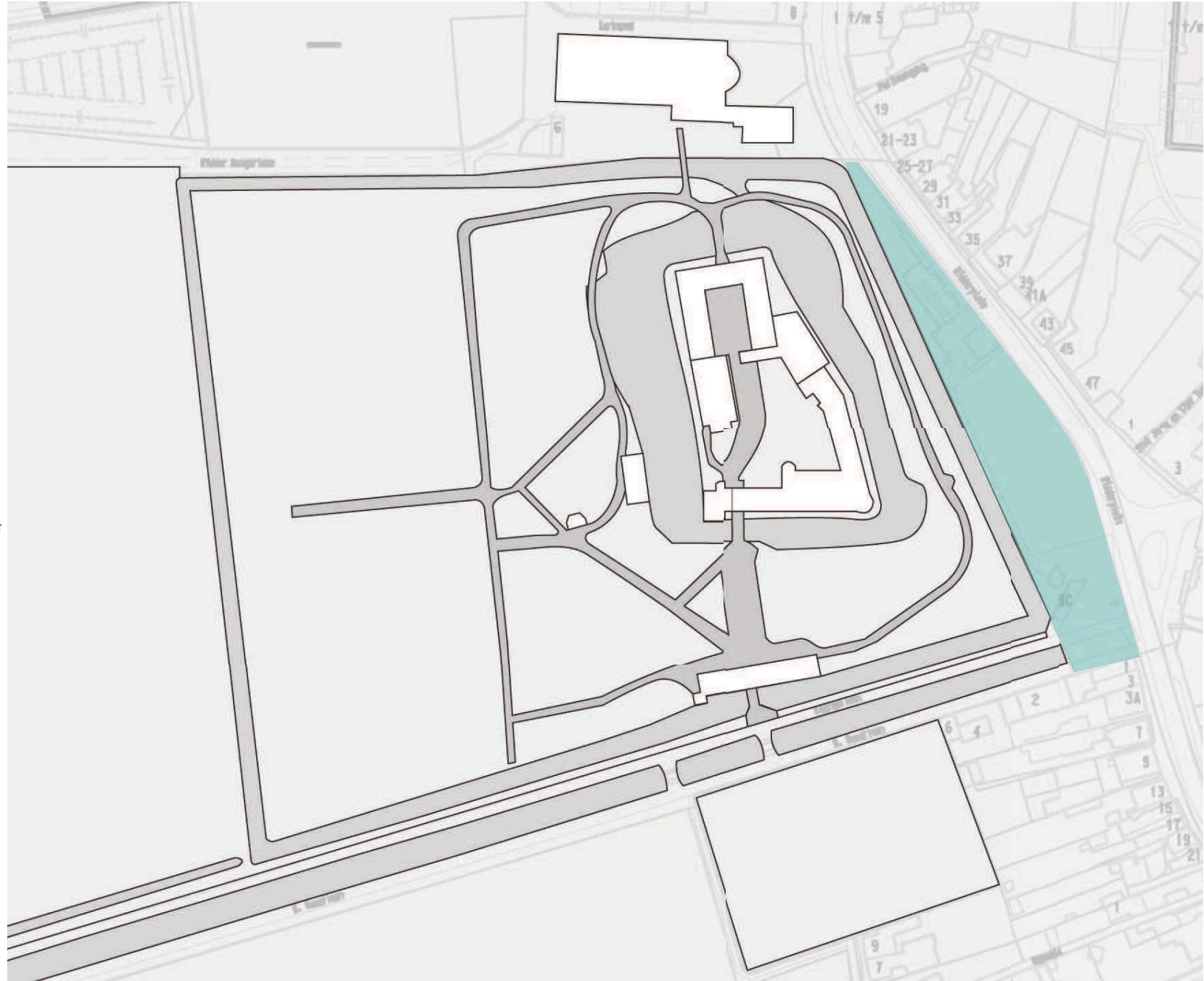
Historische waarde
het ridderplein is van oudsher onderdeel van de kasteeltuin. In geografisch opzicht is het ridderplein nooit verplaatst, maar de tweede omgrachting is verplaatst.

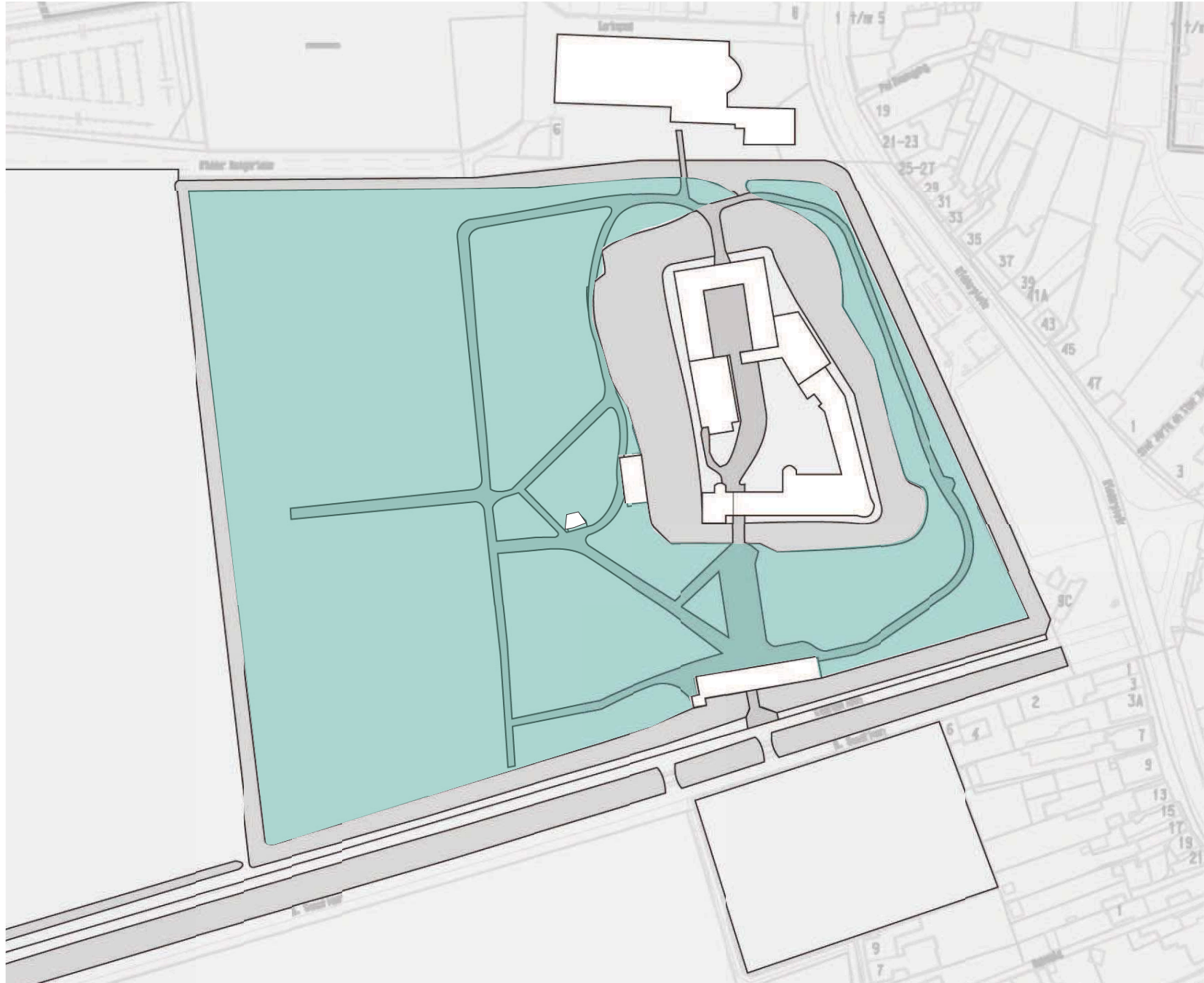
Esthetische waarde
een driehoekig grondvlak gekenmerkt door geparkeerde auto's.

Gebruikswaarde
laag als het gaat om de functie als verkeersplein. indifferente functie van verblijfsplein, want dat is het niet. De ruimte heeft veel potentie al word dat nu niet goed benut.

Zeldzaamheidswaarde
plein word het grootste plein van brabant genoemd! indifferent als het gaat om plein als parkeerplein.

Sociale waarde
positief als het gaat om de stroom van mensen op de locatie, al is dit wel erg vluchtig omdat mensen alleen parkeren. Als het plein in de toekomst nieuw publieke functie krijgt kan dit veranderen.





Waardestellingen

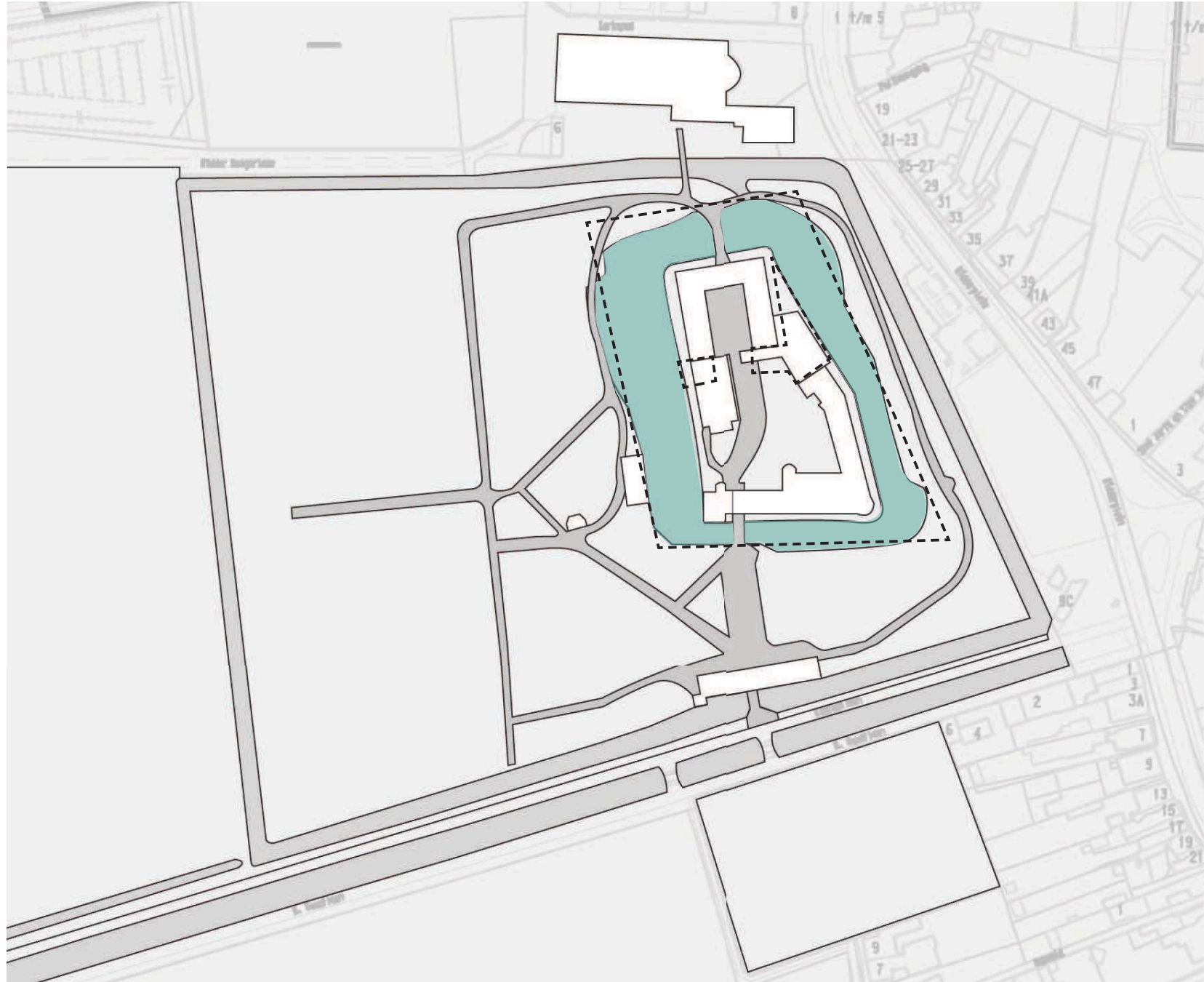
Historische waarde
Aanleg Engelse tuin dateert uit 1869. Dit is samengegaan met de verlegging van de gracht naar het westen.

Esthetische waarde
Lanen niet goed voelbaar, wel mooi beplant. tussen binnen- en buiten gracht is een park aangelegd met botenhuis en een smeedijzeren theepaviljoen (erg vervallen).

Gebruikswaarde
openbaar gebied dat grotendeels nu/tijdelijk goed gebruikt wordt.

Sociale waarde
positief als het gaat om de stroom van mensen op de locatie.





Waardestellingen

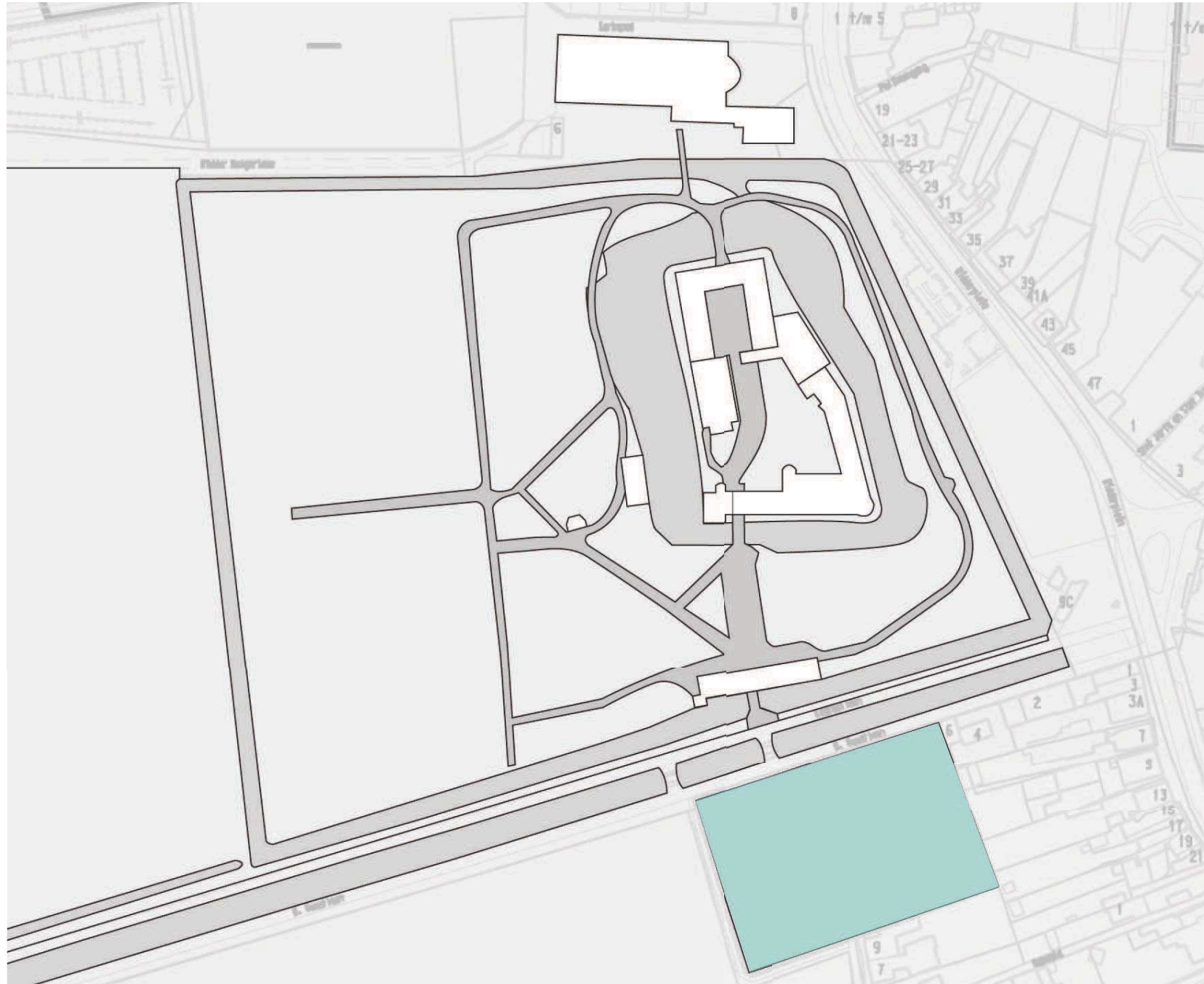
Historische waarde
omgrachting dateert uit 1560 maar krijgt zijn
uiteindelijk vorm in 1869.

Esthetische waarde
indifferent als het gaat om de demping t.h.v. de
entree van de hoofdburcht.

Gebruikswaarde
positief, omgrachting onsluit het complex goed

Filosofische waarde
grande entree tot de hoofdburcht verdwenen.





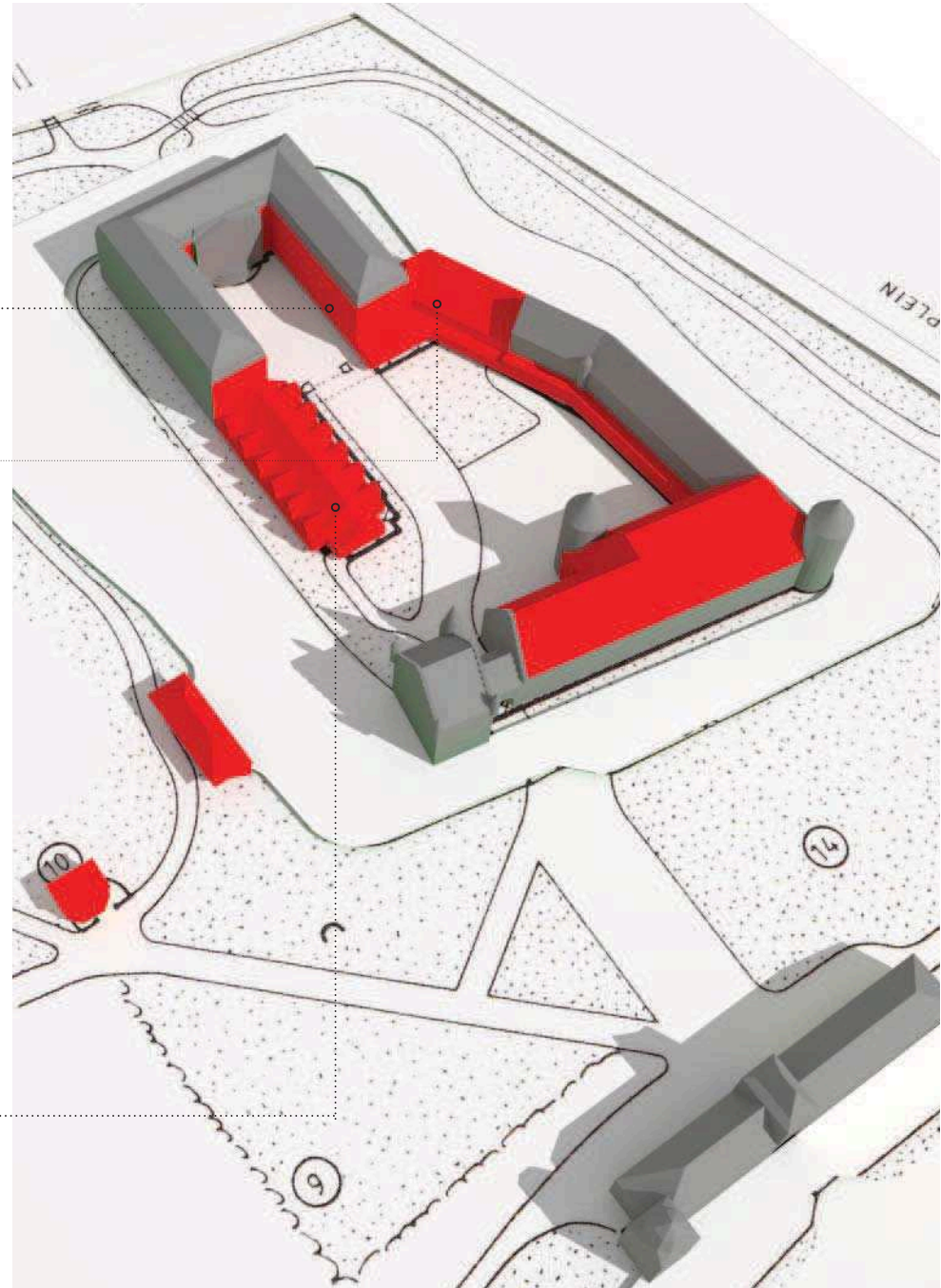
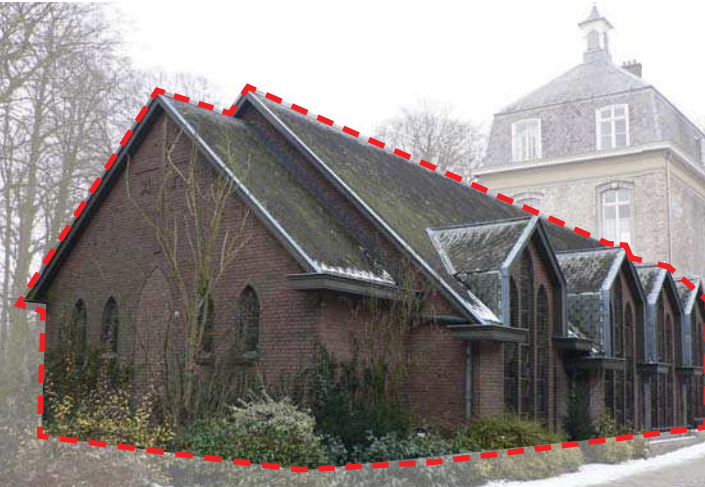
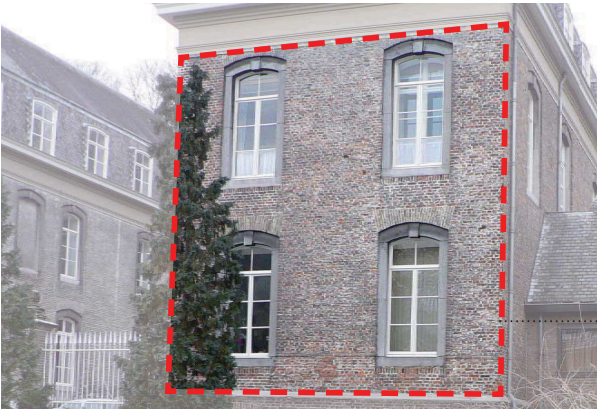
Waardestellingen

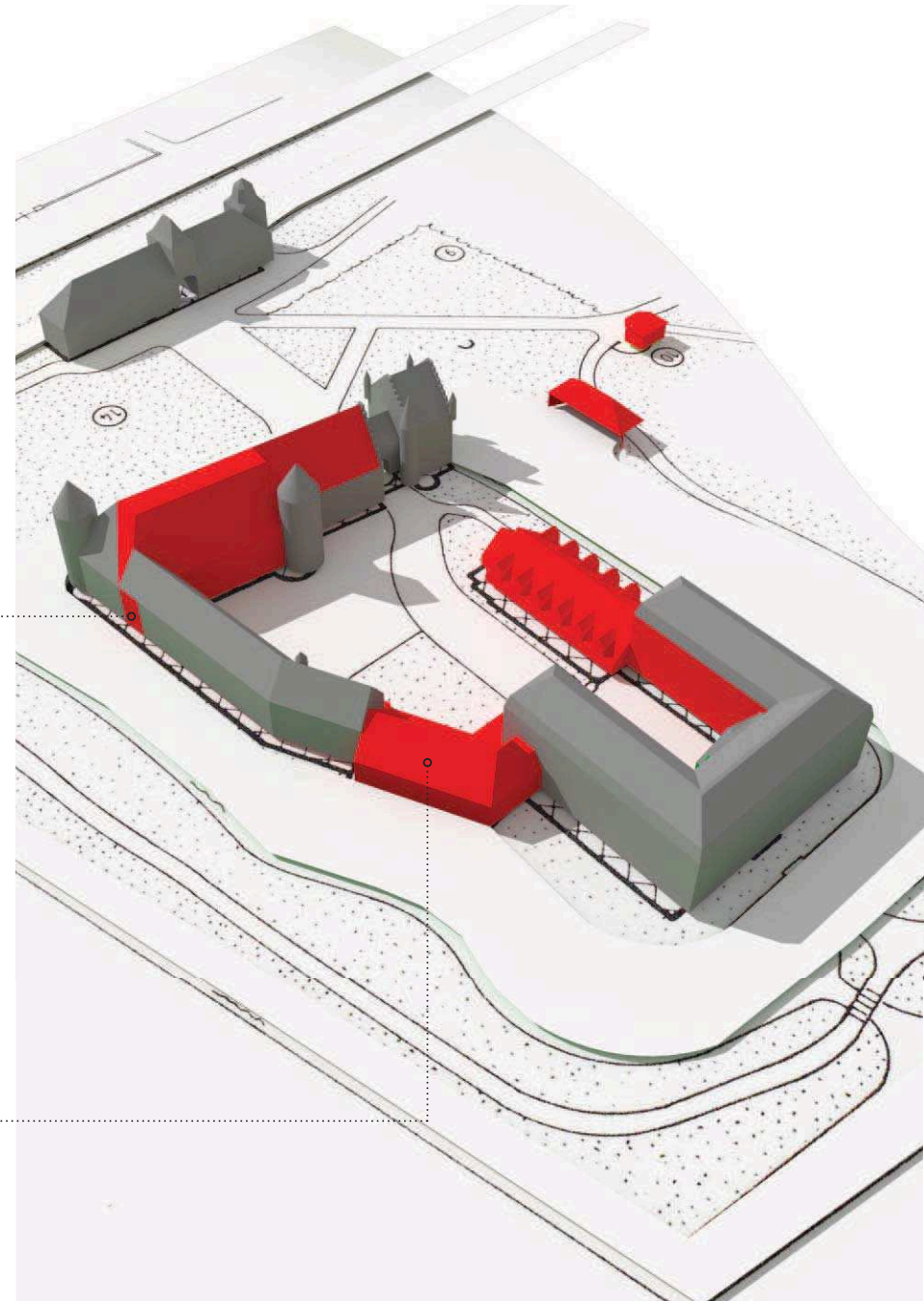
Historische waarde
paters stichten een jezuïetuin. De tuin sluit zich af
van het dorp Gemert, waardoor er een niemand-
land ontstaat aan de rand van centrum Gemert.

Gebruikswaarde
kruiden tuin oogt vervallen.





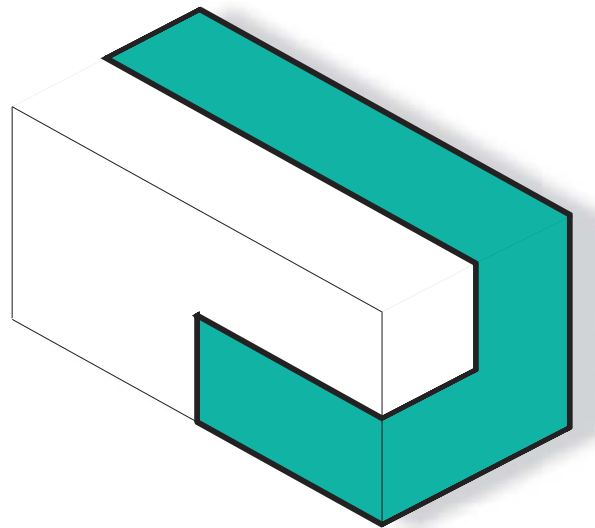




Mijn waardestelling biedt ter plaatse van de Refter en de Kapel
ruimte voor vernieuwing.
Knelpunten zijn het Ridderplein en de bouwnaad tussen de voorburcht en de
Jezuïetenbouw

‘een dialoog tussen oud en nieuw.’

waardoor de afleesbaarheid van het kasteel word gewaarborgd en versterkt!



Belangrijke uitgangspunten in de keuze voor herbestemming zijn geweest:

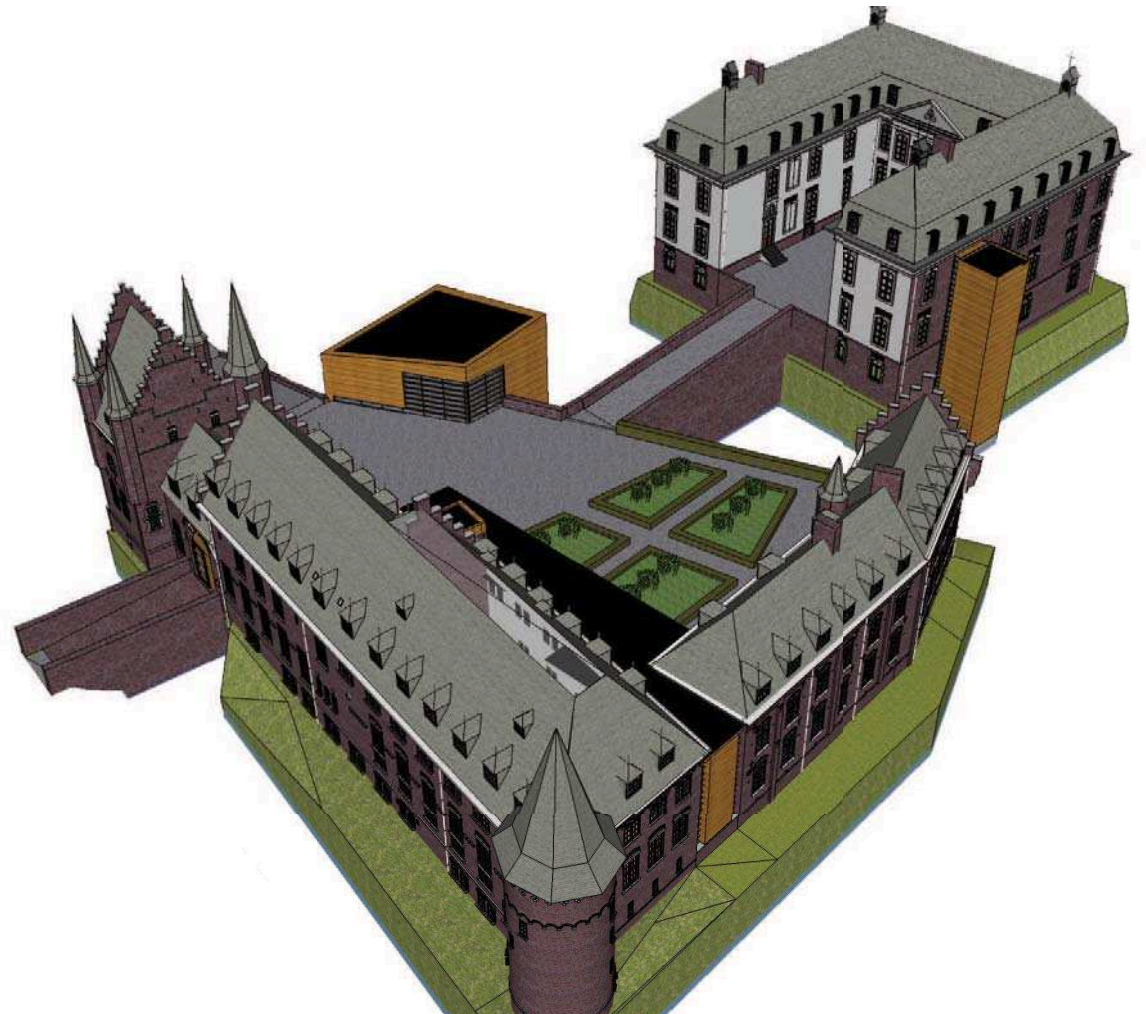
- Behouden van afzijdige karakteristieke positie van het kasteel
- Ruimtebeleving waarborgen en versterken
- Afleesbaarheid gebouwdelen waarborgen en versterken
- Relatie met het dorp door dienstbaarheid aan Gemert

// internationale bekendheid //

// allure terug aan het dorp //

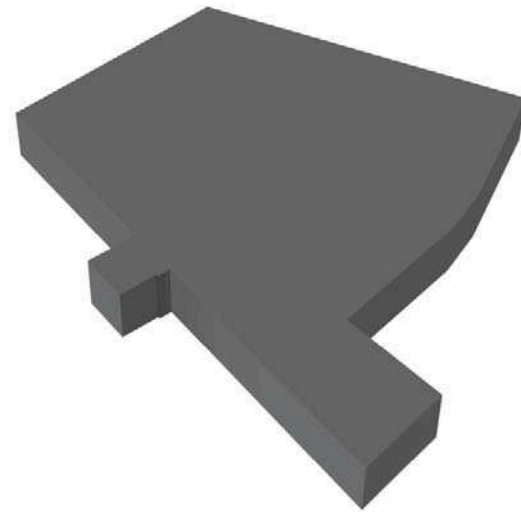
VEILINGHUIS m2

Ingang publiek	771 m2
Tentoonstelling	2313 m2
Wijnpaviljoen	386 m2
Handlingruimten	1734 m2
Depot	3600 m2
Ondersteunende tak	1221 m2
Nieuw	3984 m2
Totaal	10409 m2



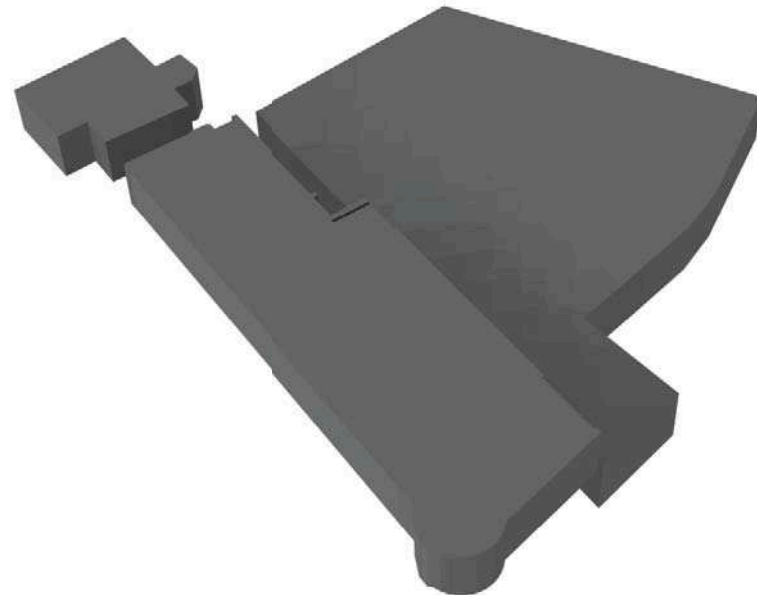
DEPOT m2

Opslag hout	450 m2
Opslag metaal	450 m2
Nieuw	900 m2
Totaal	900 m2



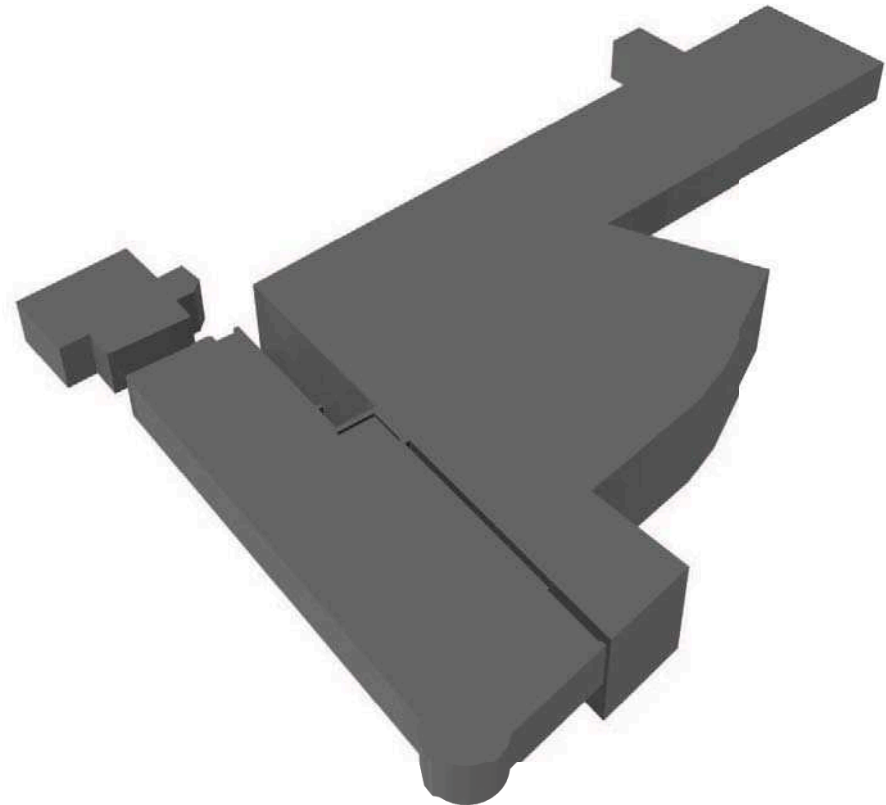
TECHNISCHE RUIJITE m2

Installatieruimte LDK	450 m2
Nieuw	0 m2
Totaal	450 m2



DEPOT m2

Expositiemateriaal	900 m2
Verpakkingsmateriaal	900 m2
Nieuw	1800 m2
Totaal	1800 m2

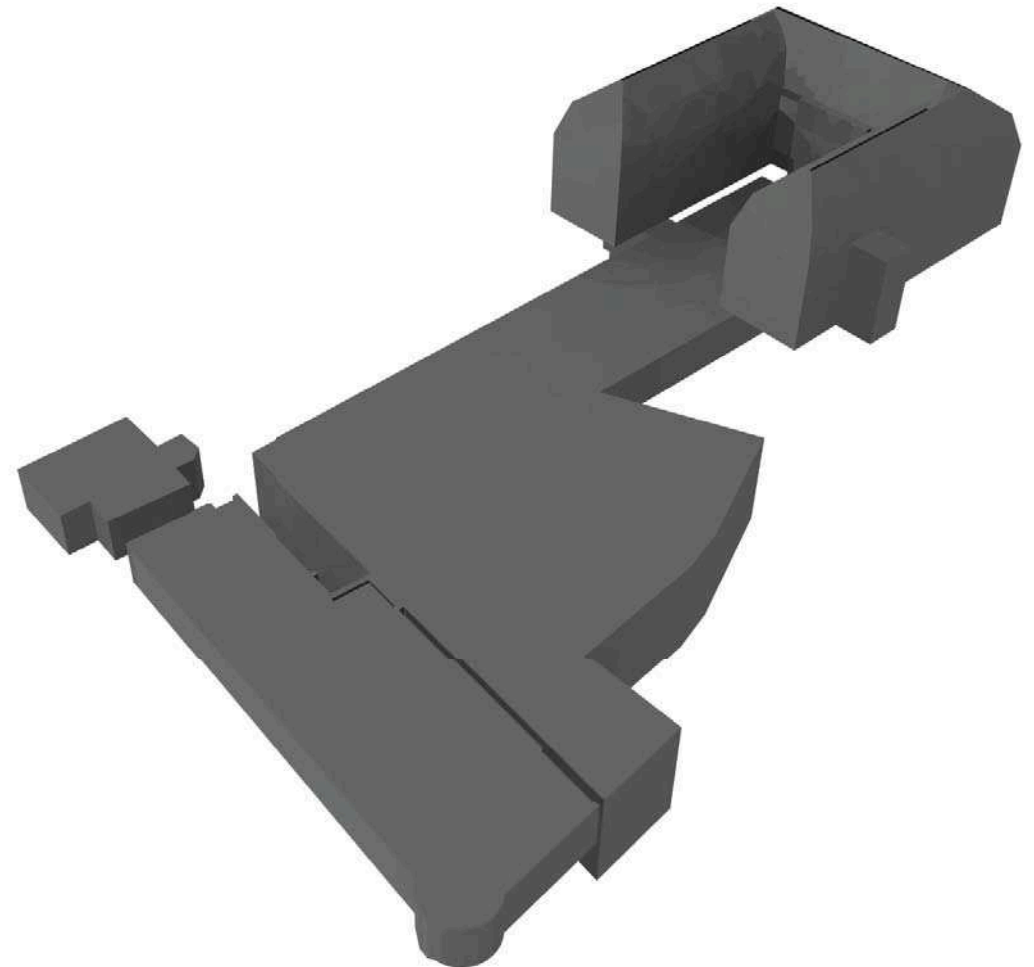


TENTOONSTELLING m2

Porselijn en Glaswerk	578 m2
Meubelen, tapijten, doeken	1157 m2
Goud, zilver, juwelen	578 m2
Toiletten	50 m2

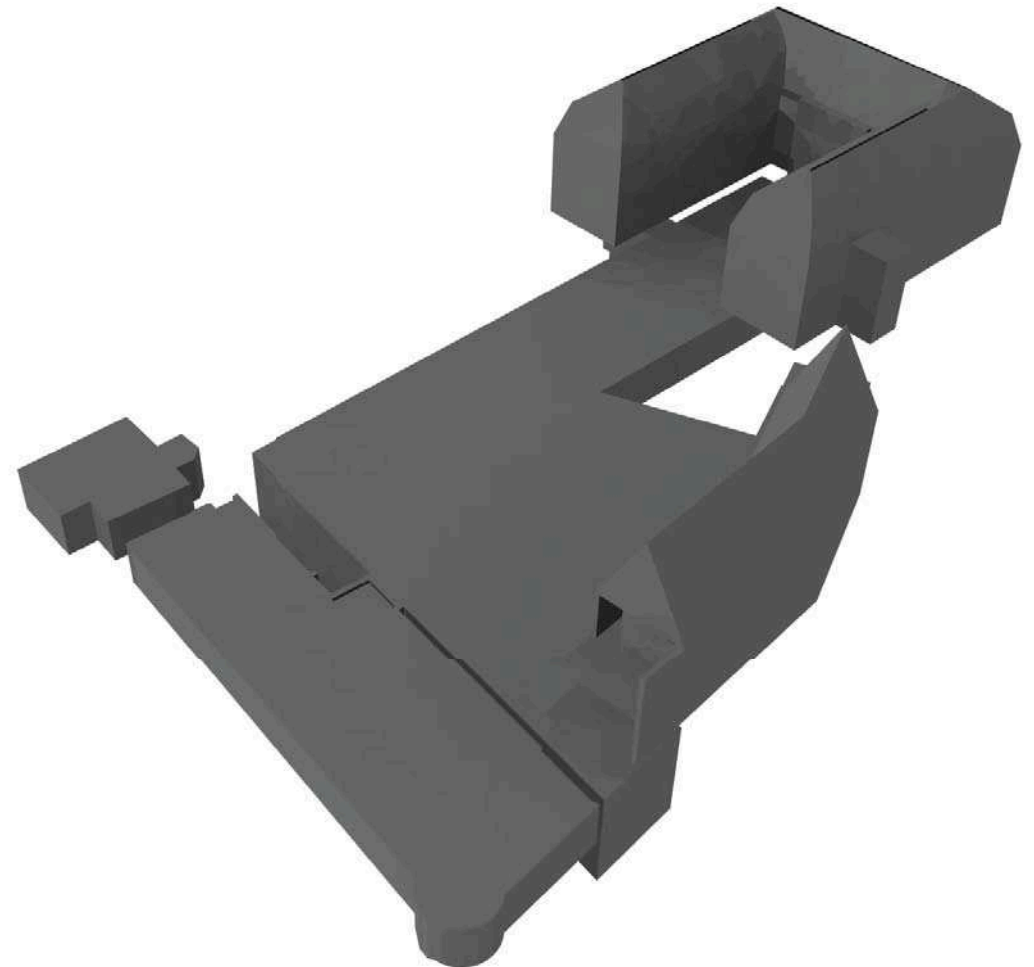
TECHNISCHE RUIMTE m2

Installatieruimte	500 m2
Nieuw	0 m2
Totaal	2863 m2



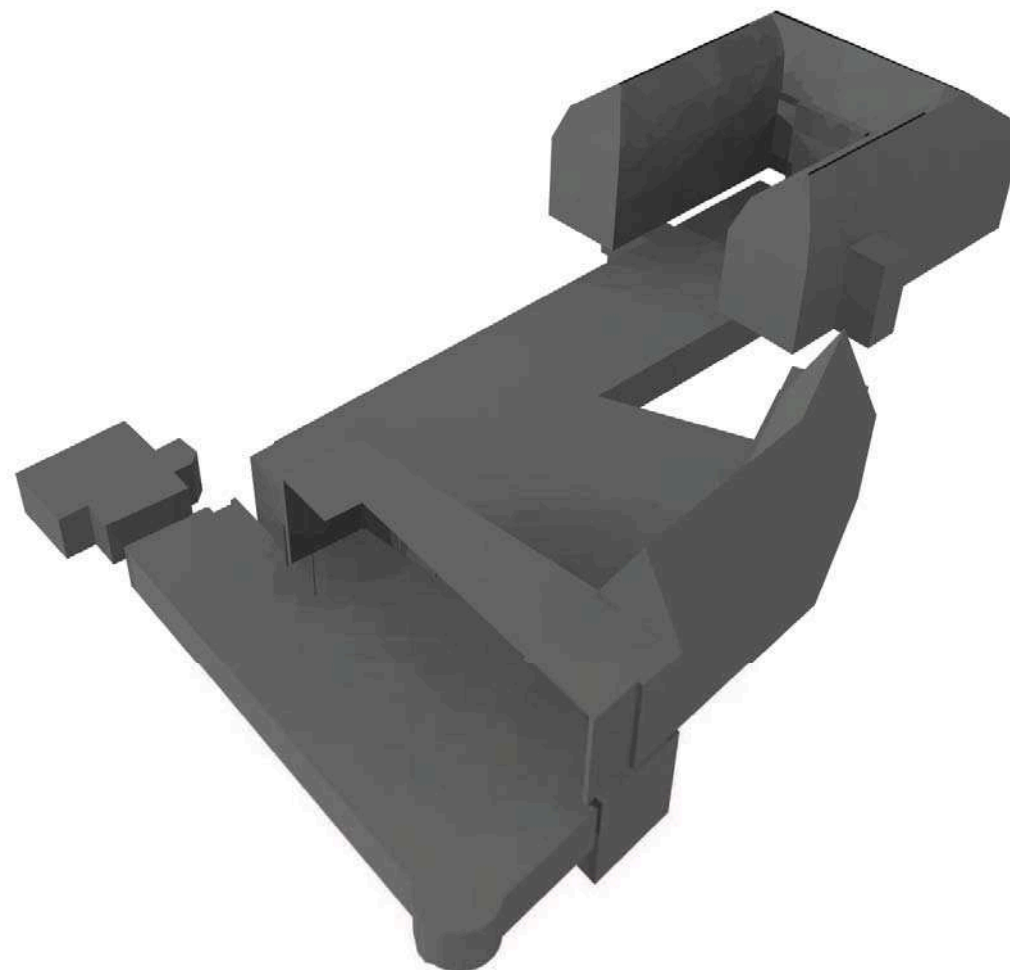
ONDERSTEUNEND m2

Archief / bibliotheek	321 m2
Medewerkers	386 m2
Ateliers	386 m2
Toiletten	50 m2
Nieuw	50 m2
Totaal	1143 m2



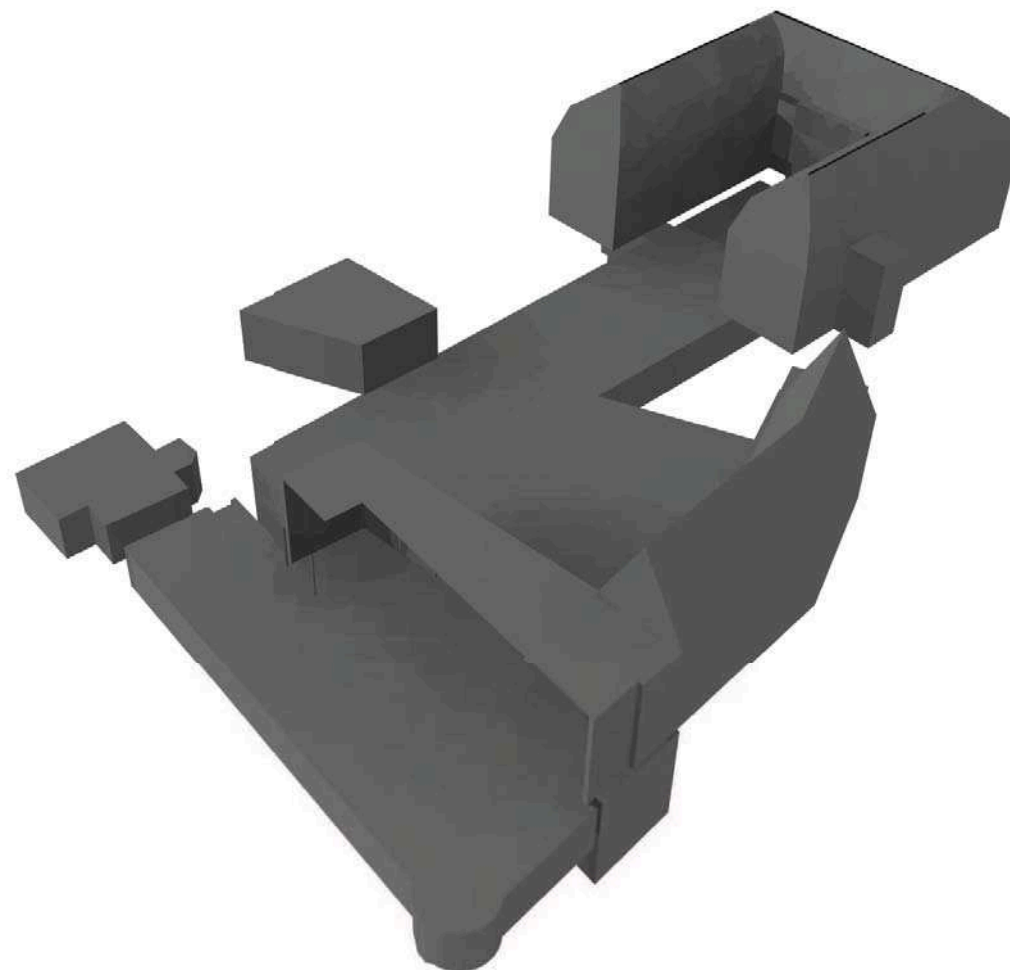
LOBBY m2

Lobby Receptie	450 m2
Nieuw	450 m2
Totaal	450 m2



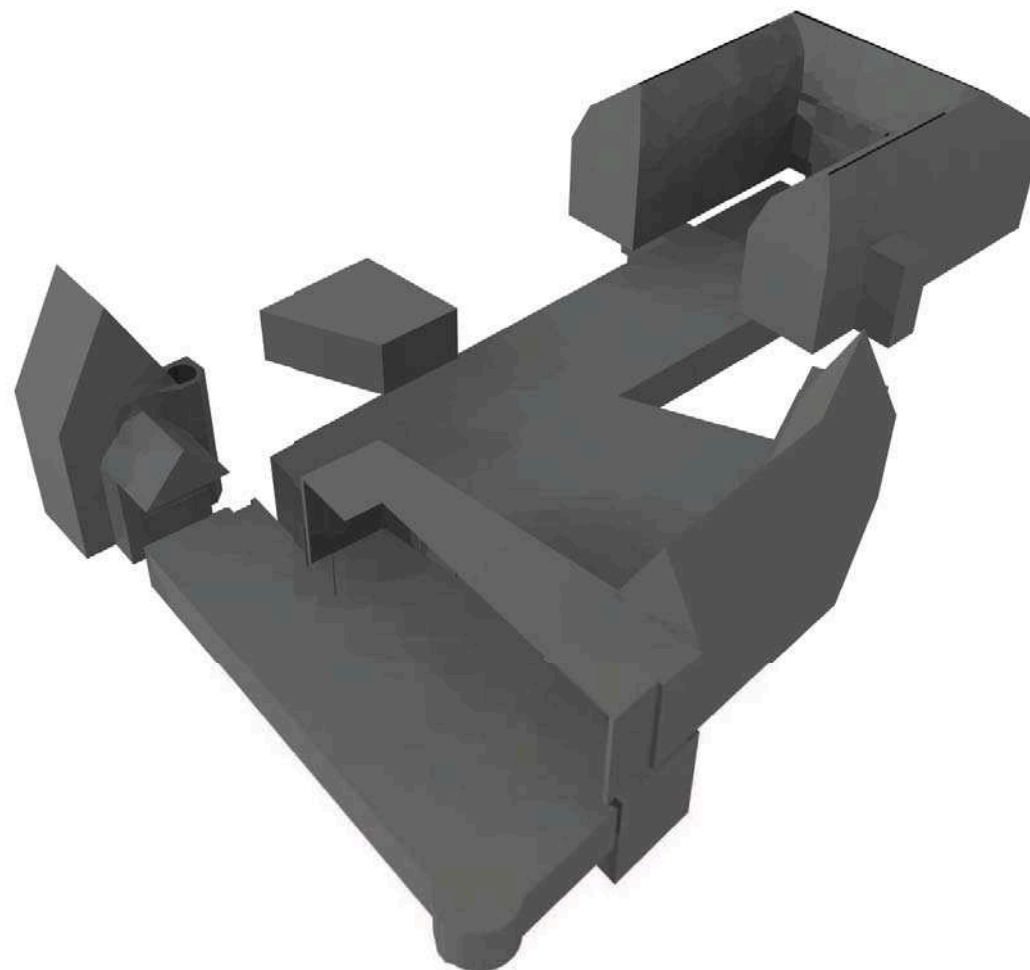
PAVILJOEN m2

Wijn proeverij	386 m2
Nieuw	386 m2
Totaal	386 m2



DONJON m2

Expositie donjon	150 m2
Front Desk	50 m2
Nieuw	0 m2
Totaal	200 m2

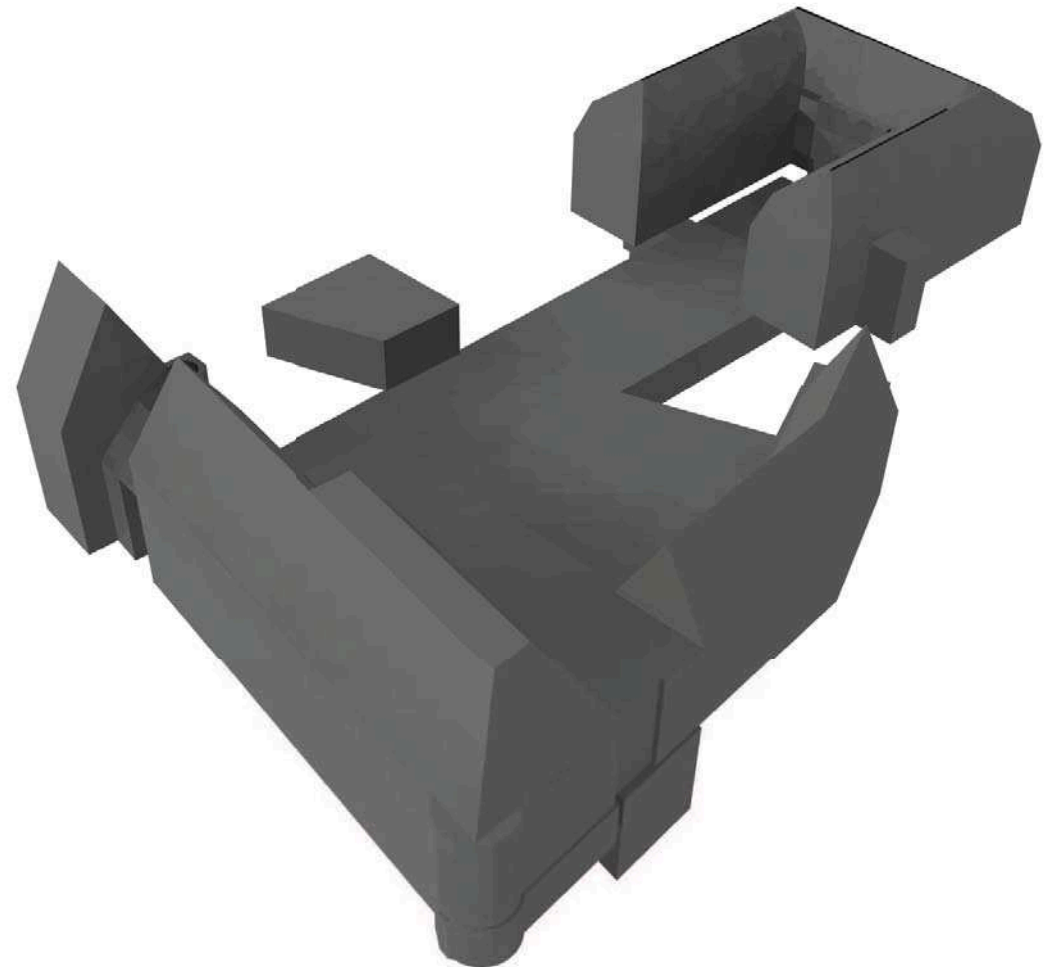


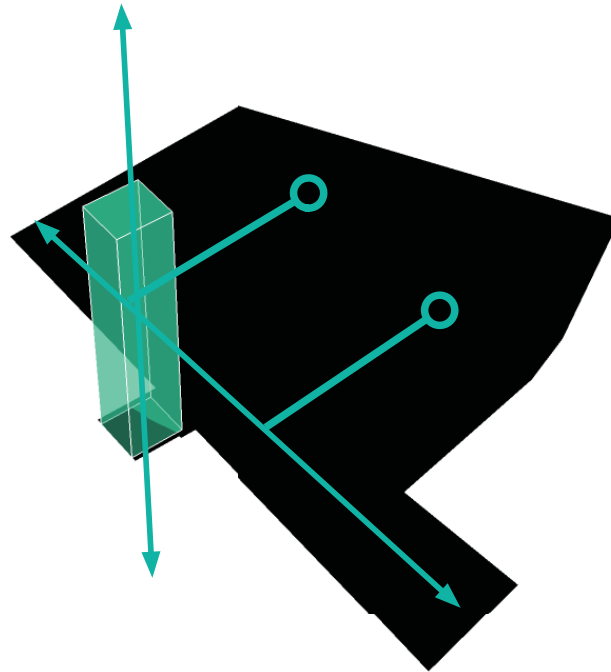
HANDLINGRUIMTE m2

Veilingzaal	321 m2
Tijdelijke opslag	257 m2
Werkplaats / restauratie	150 m2
Onderzoek / Lab	450 m2

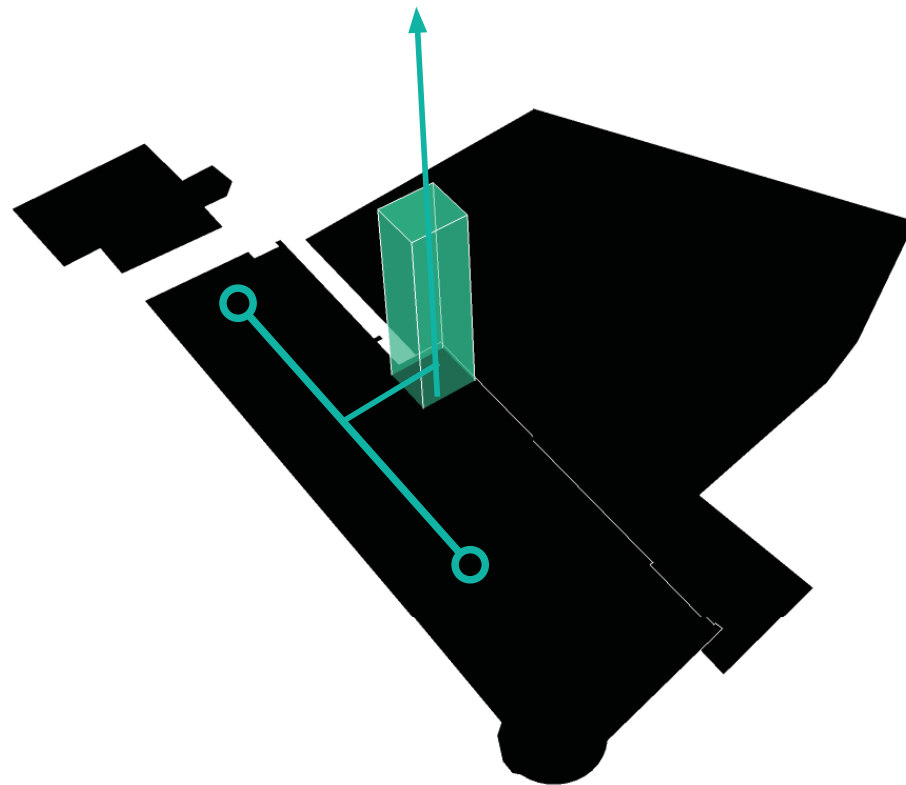
Nieuw 0 m2

Totaal 1178 m2





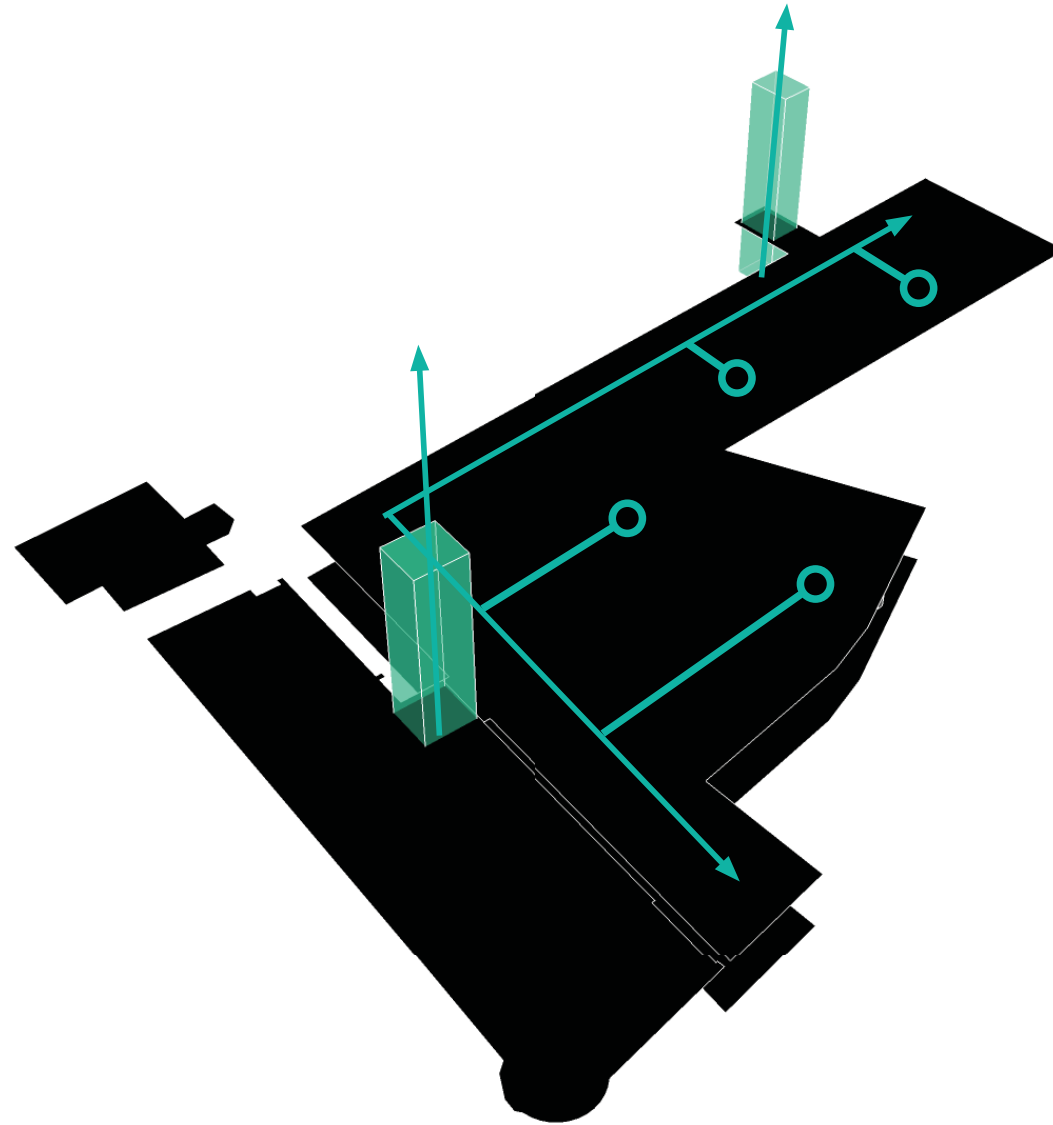
DEPOT -2



INSTALLATIERUIMTE

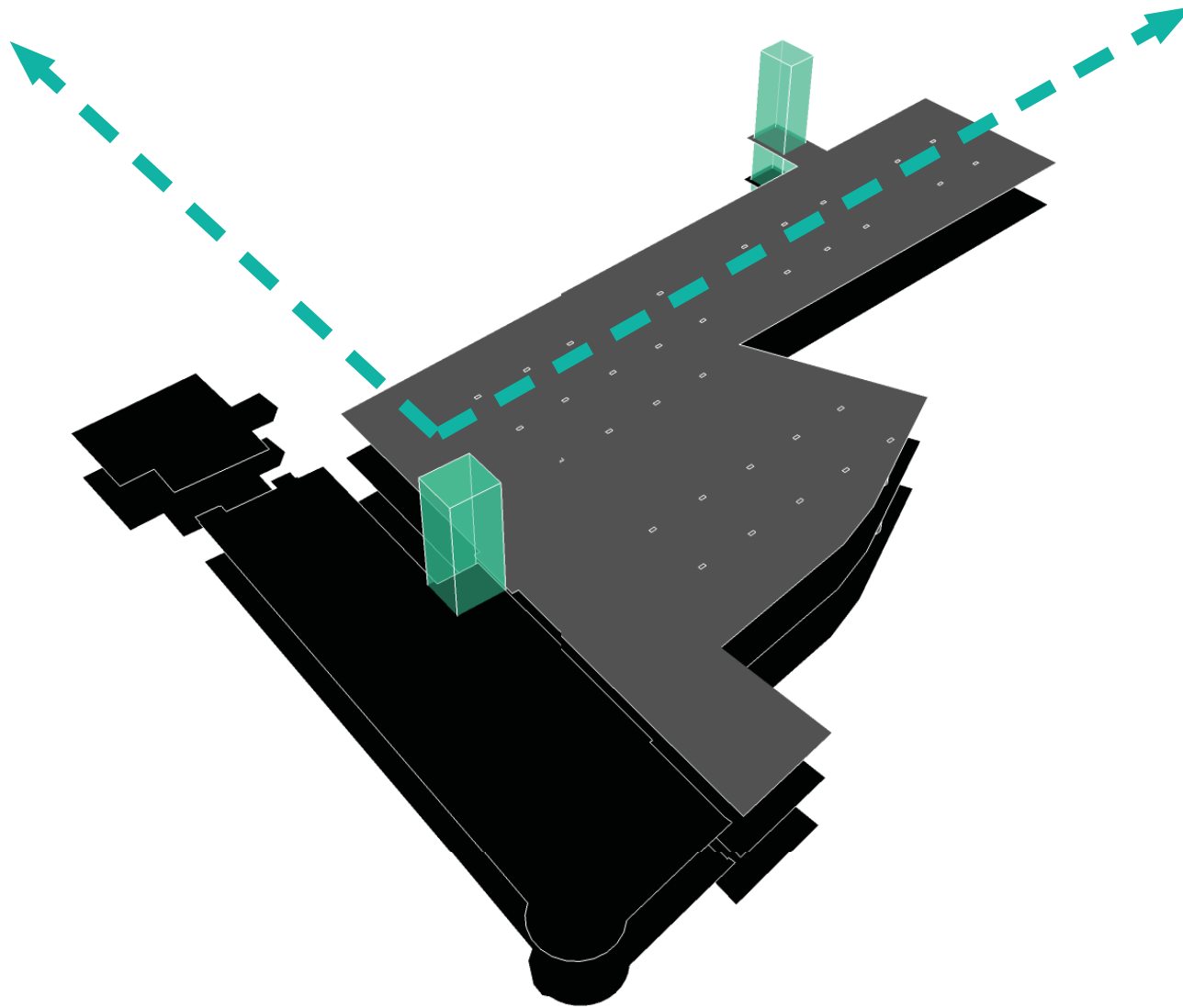


ROUTING



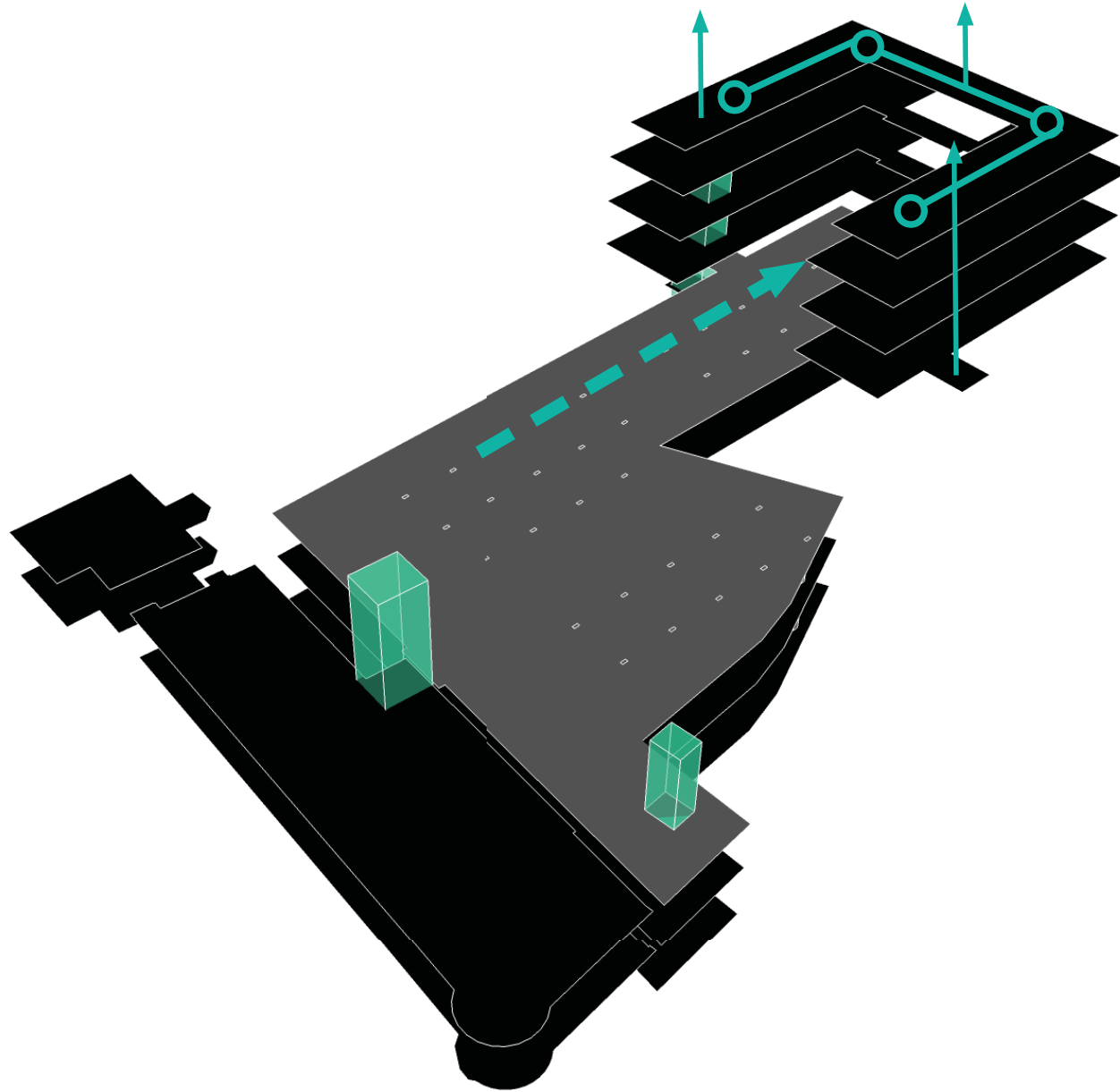
DEPOT -1

ROUTING



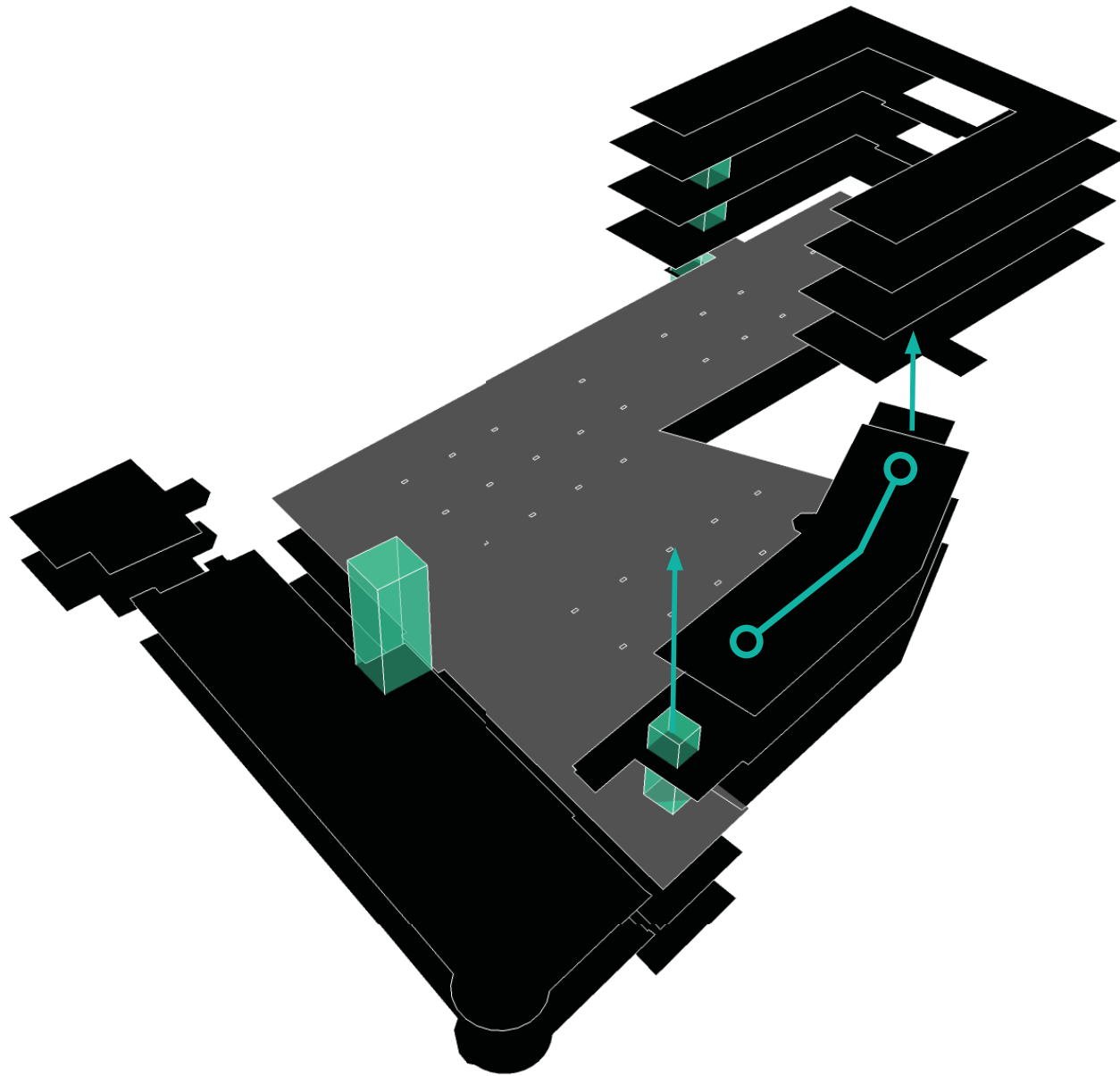
BINNENPLAATS

ROUTING

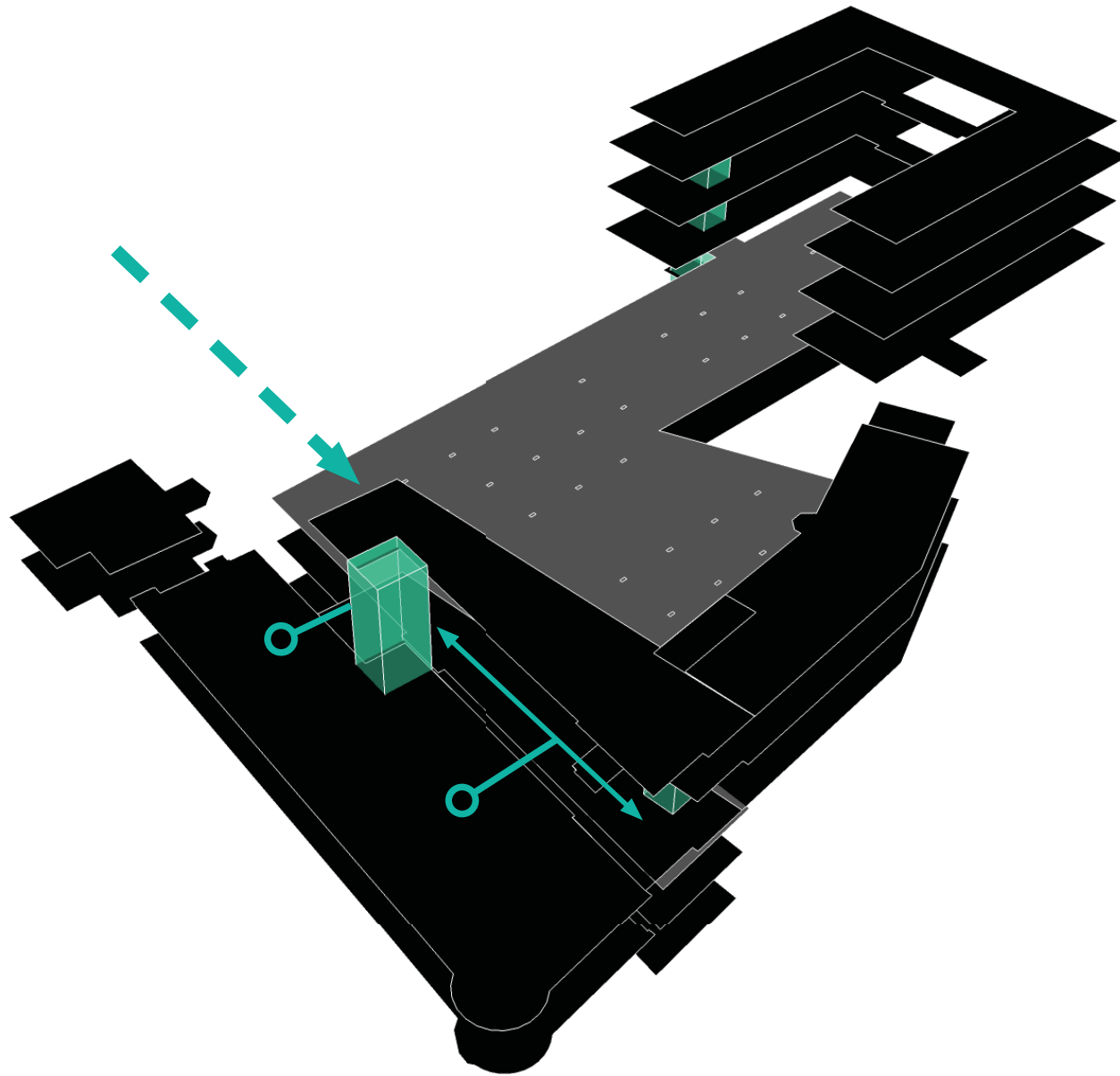


TENTOONSTELLING

ROUTING



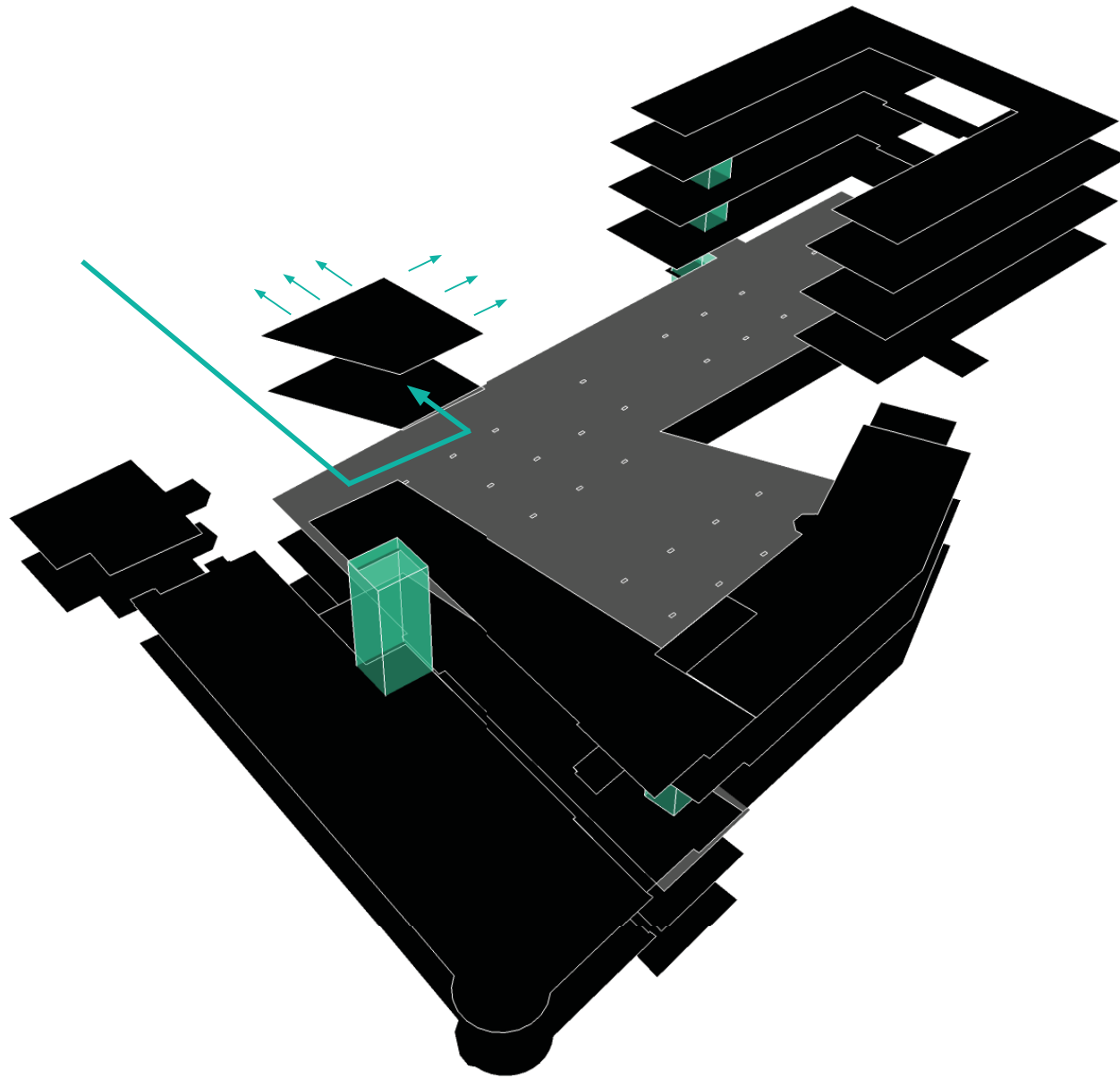
ONDERSTEUNEND



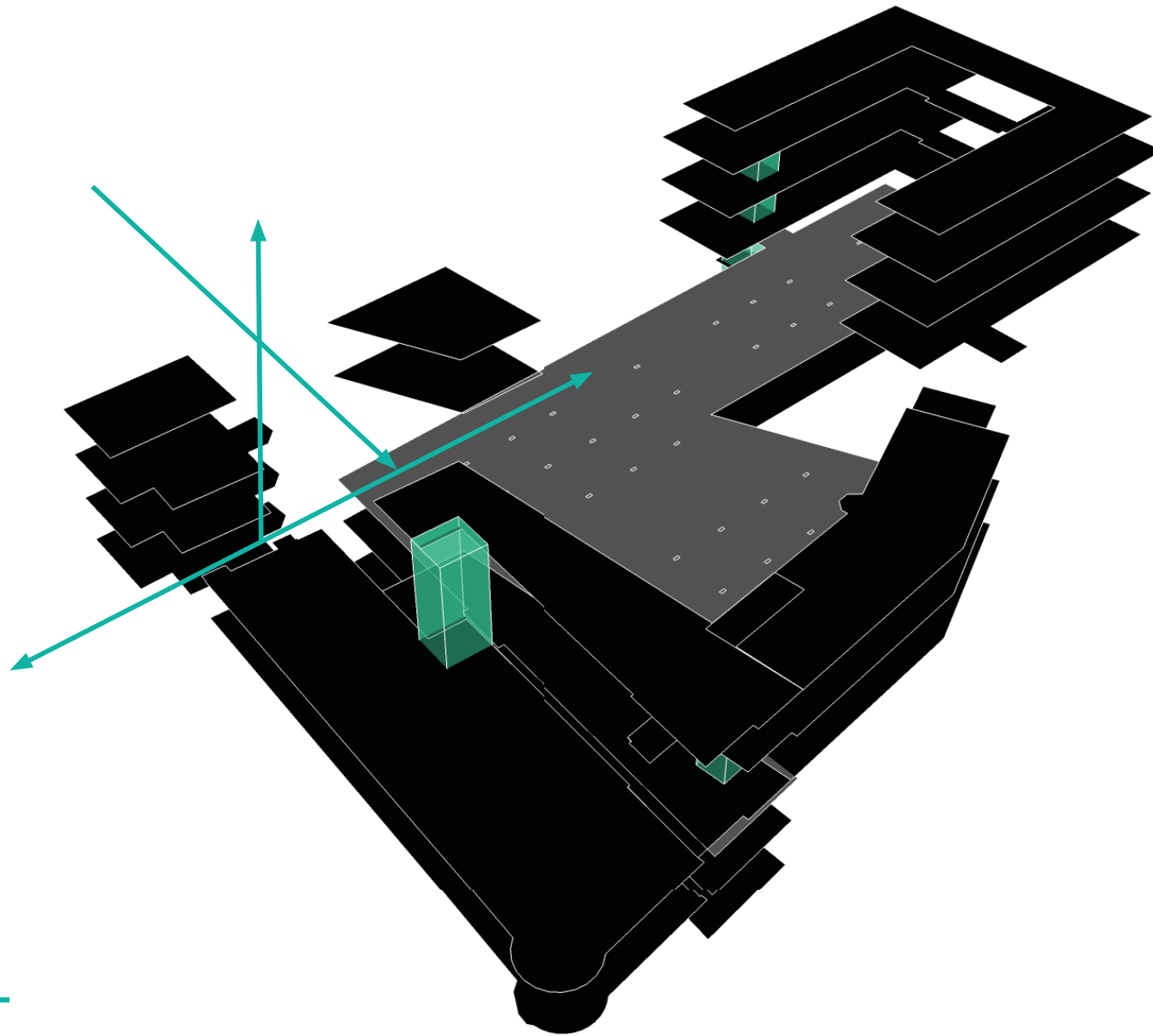
LOBBY



ROUTING



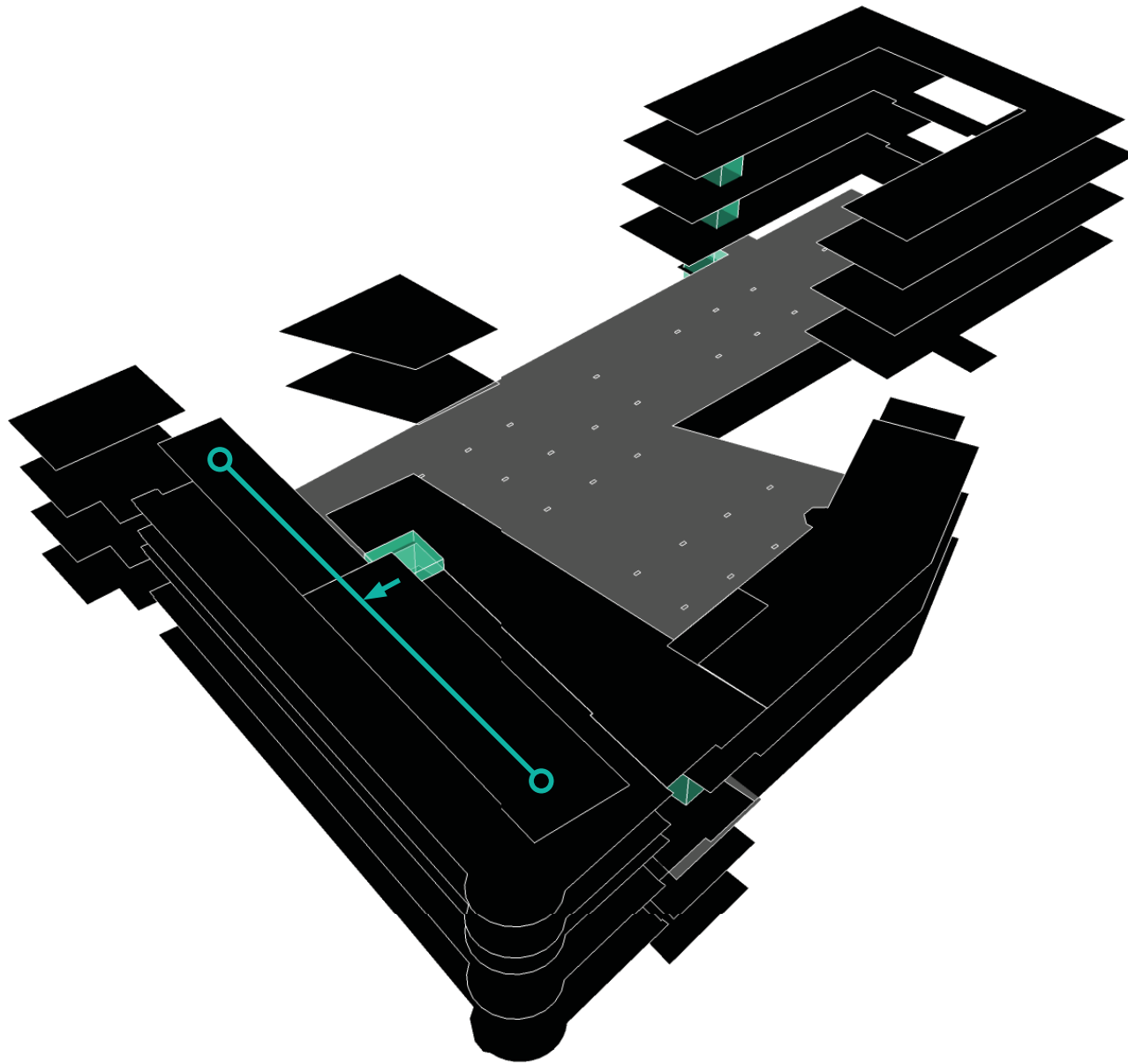
WIJNPAVILJOEN



DONJON

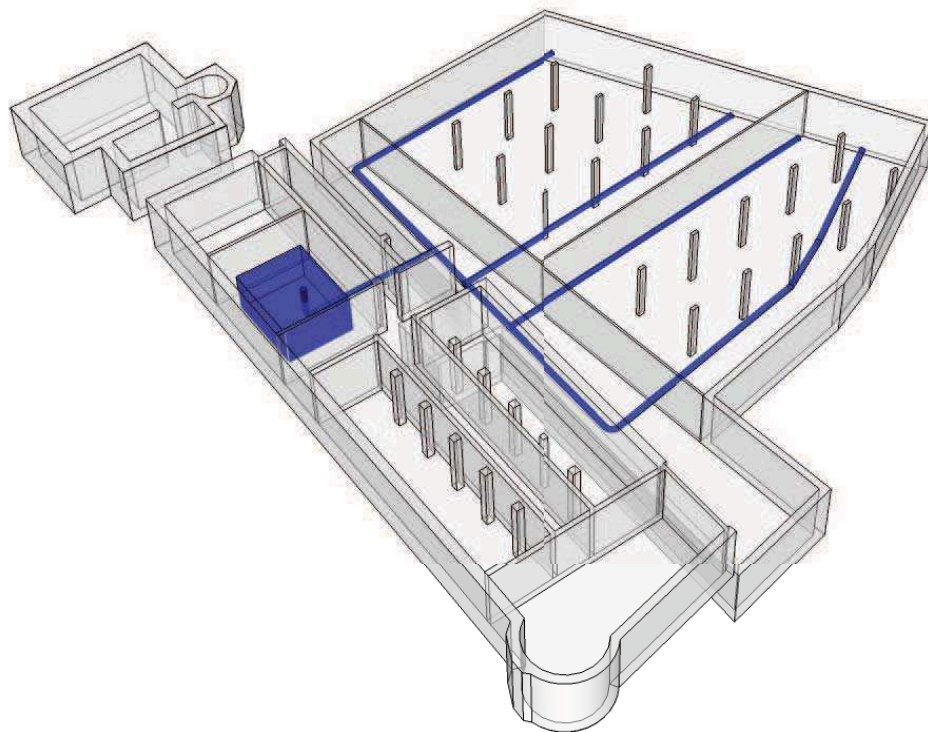


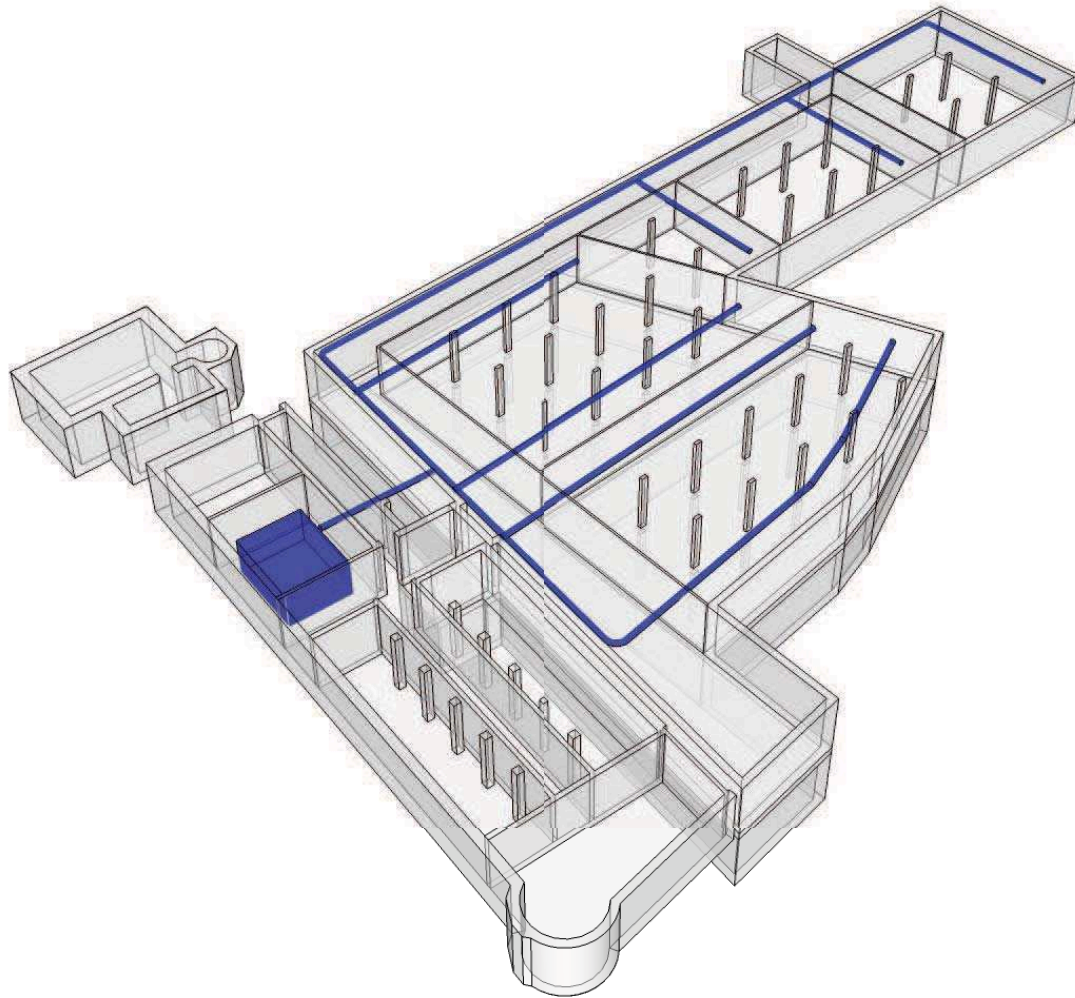
ROUTING

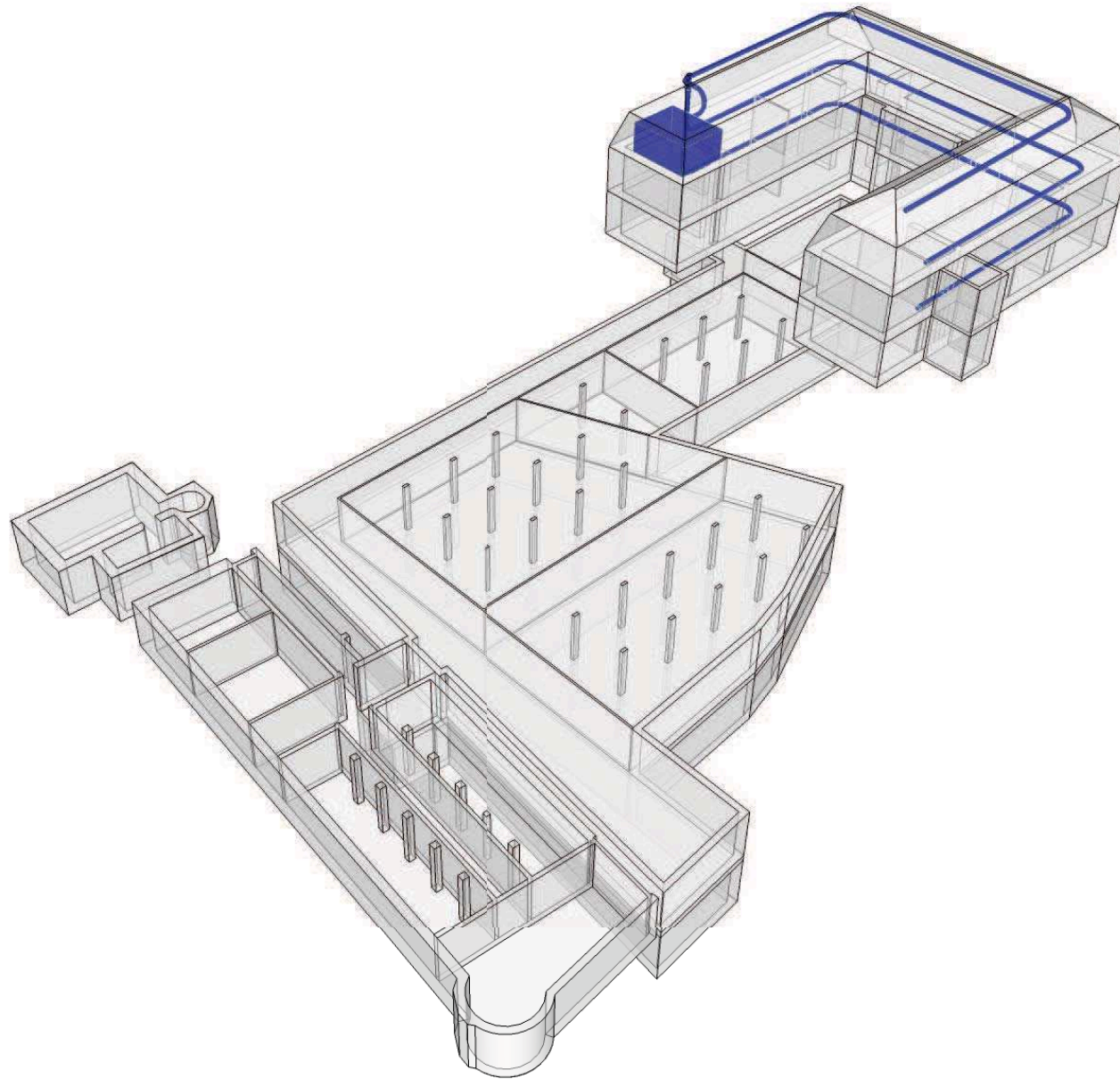


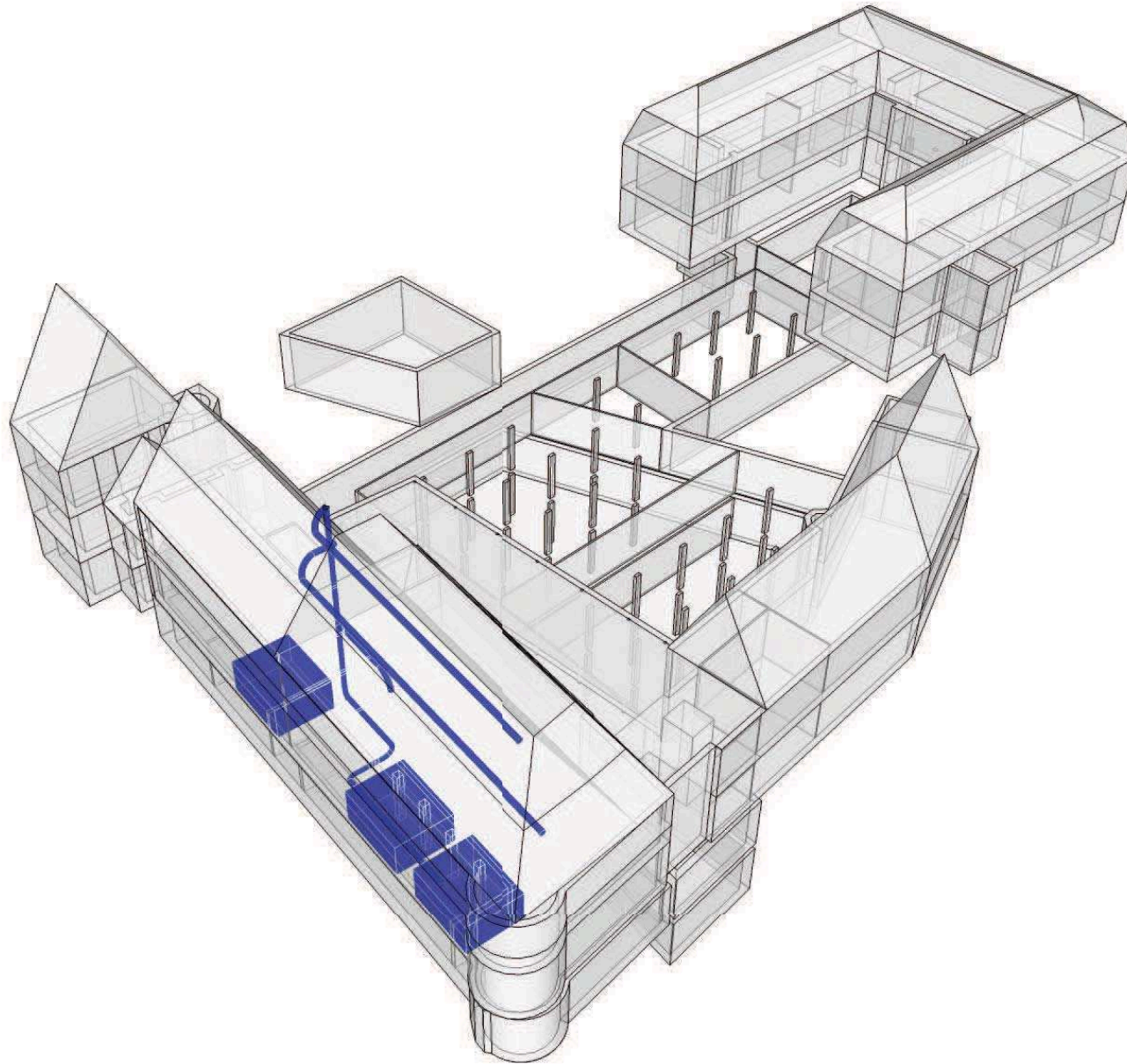
HANDLINGRUIMTEN

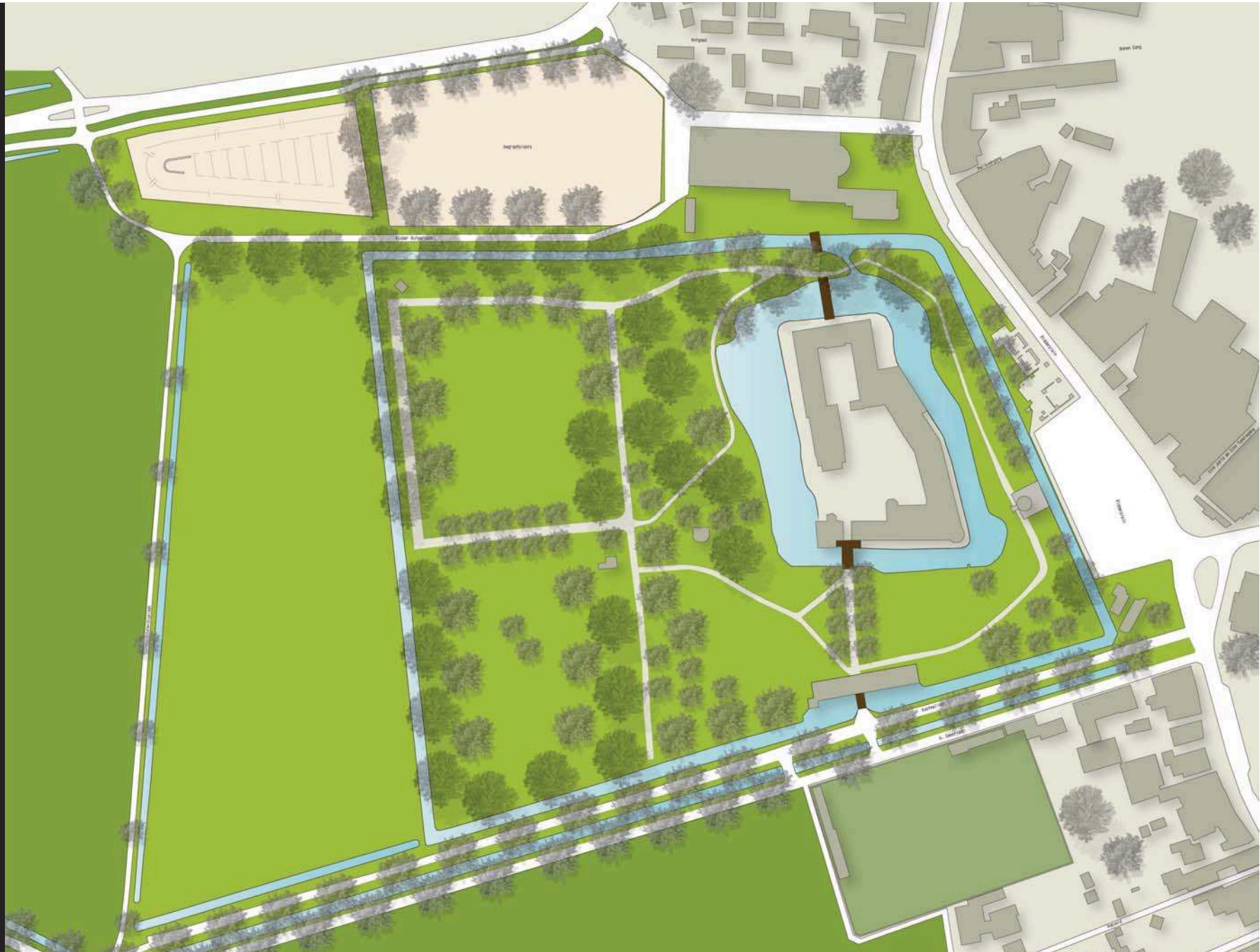
ROUTING

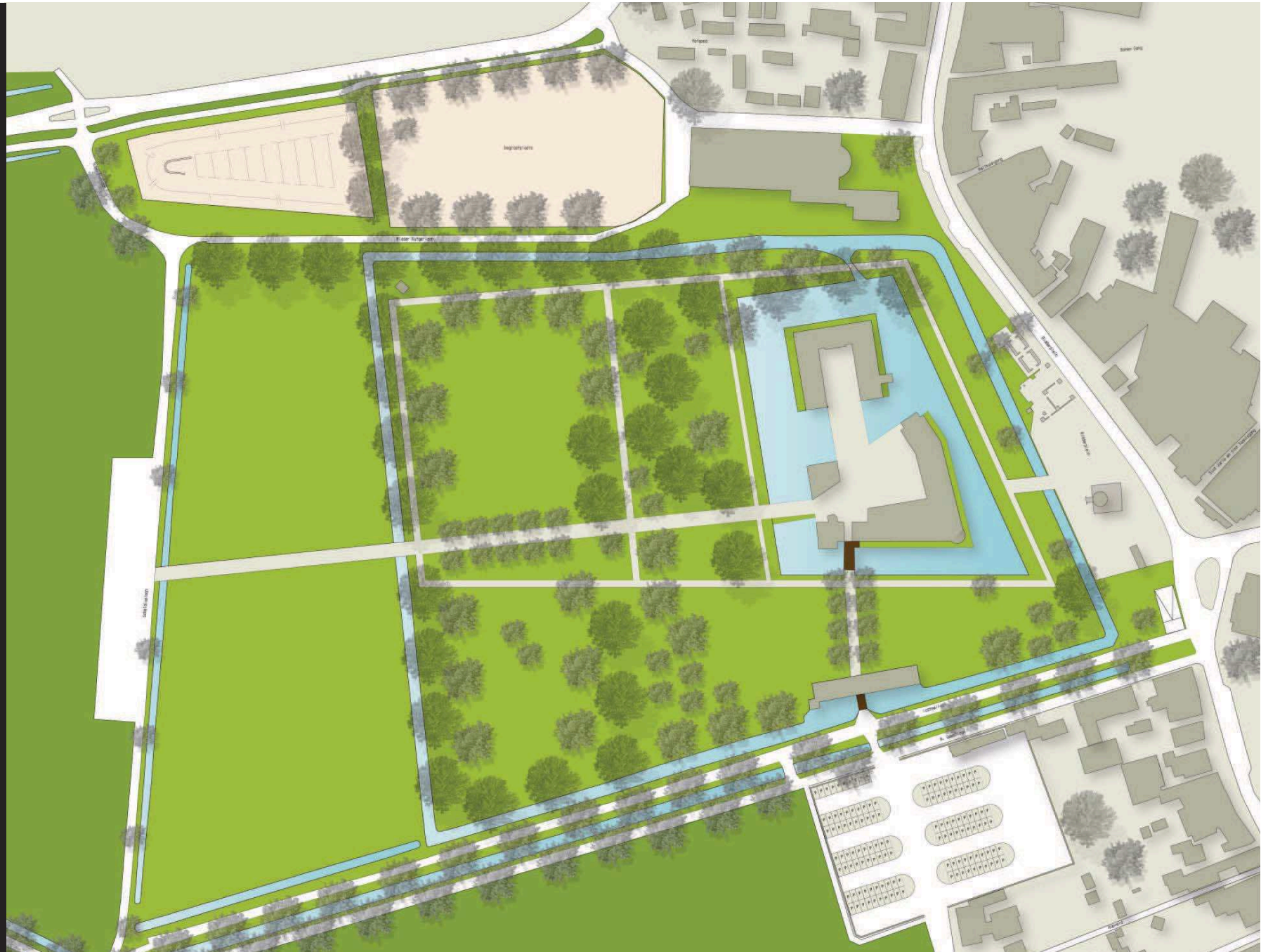


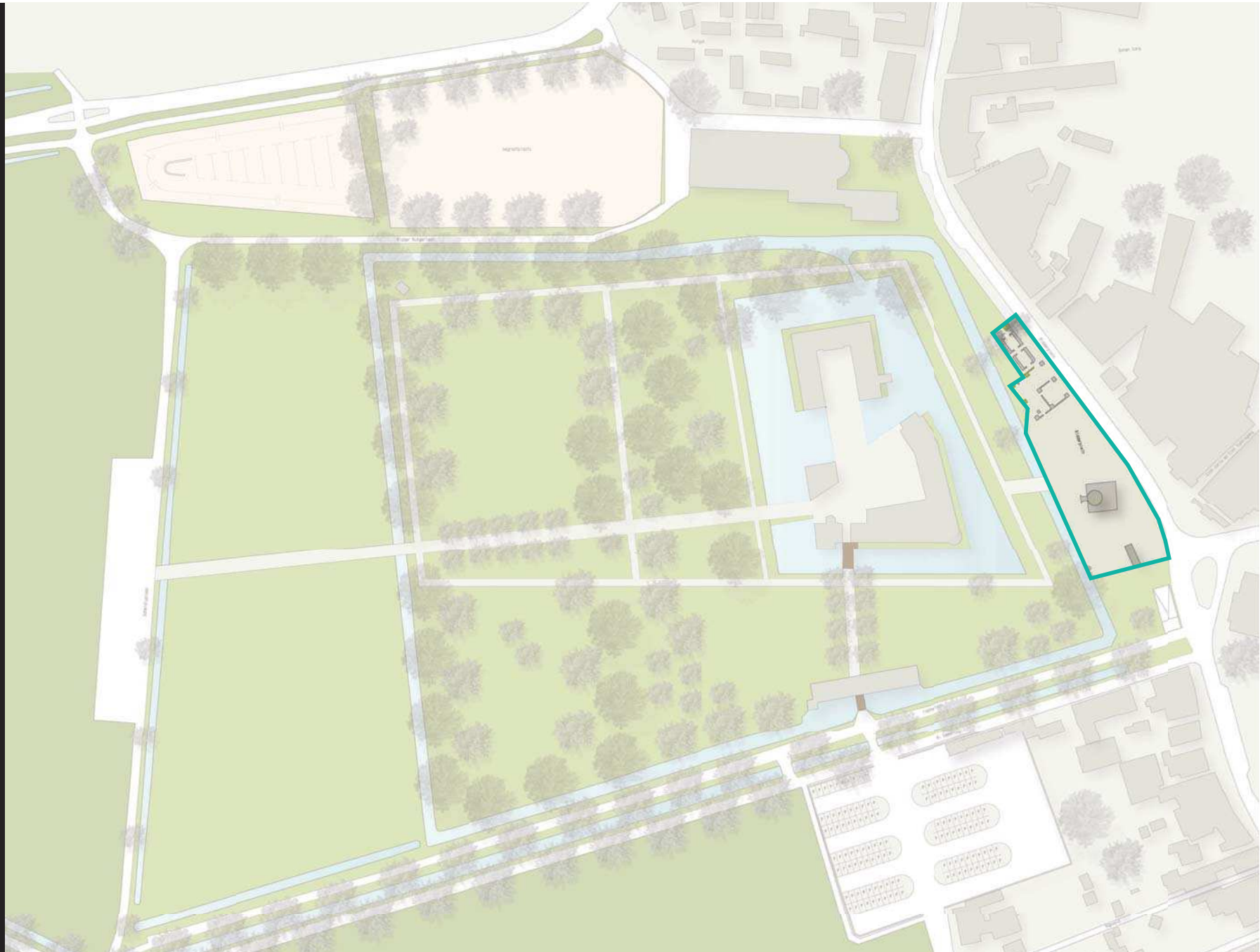


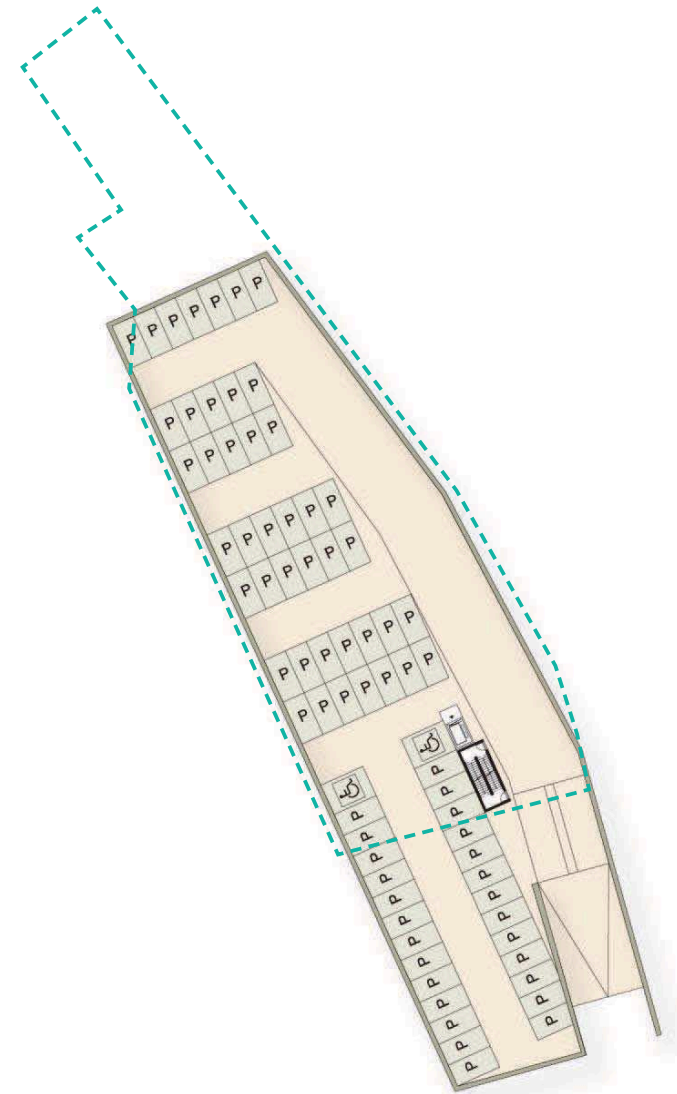
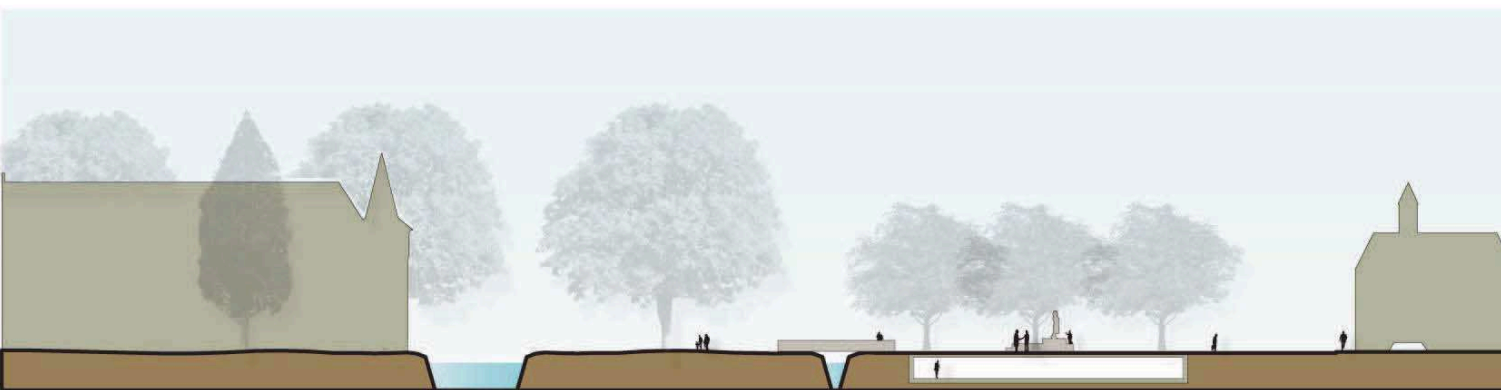
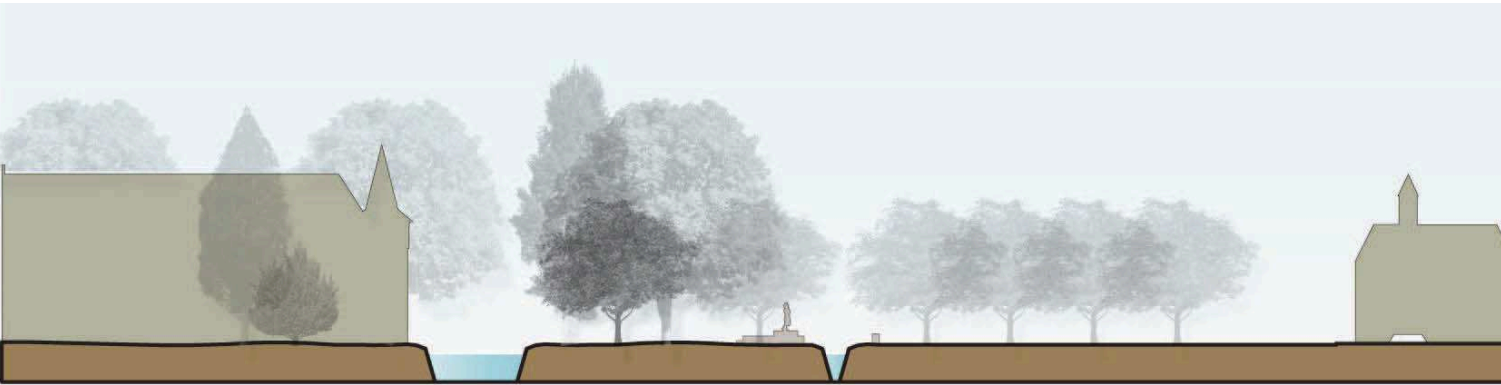


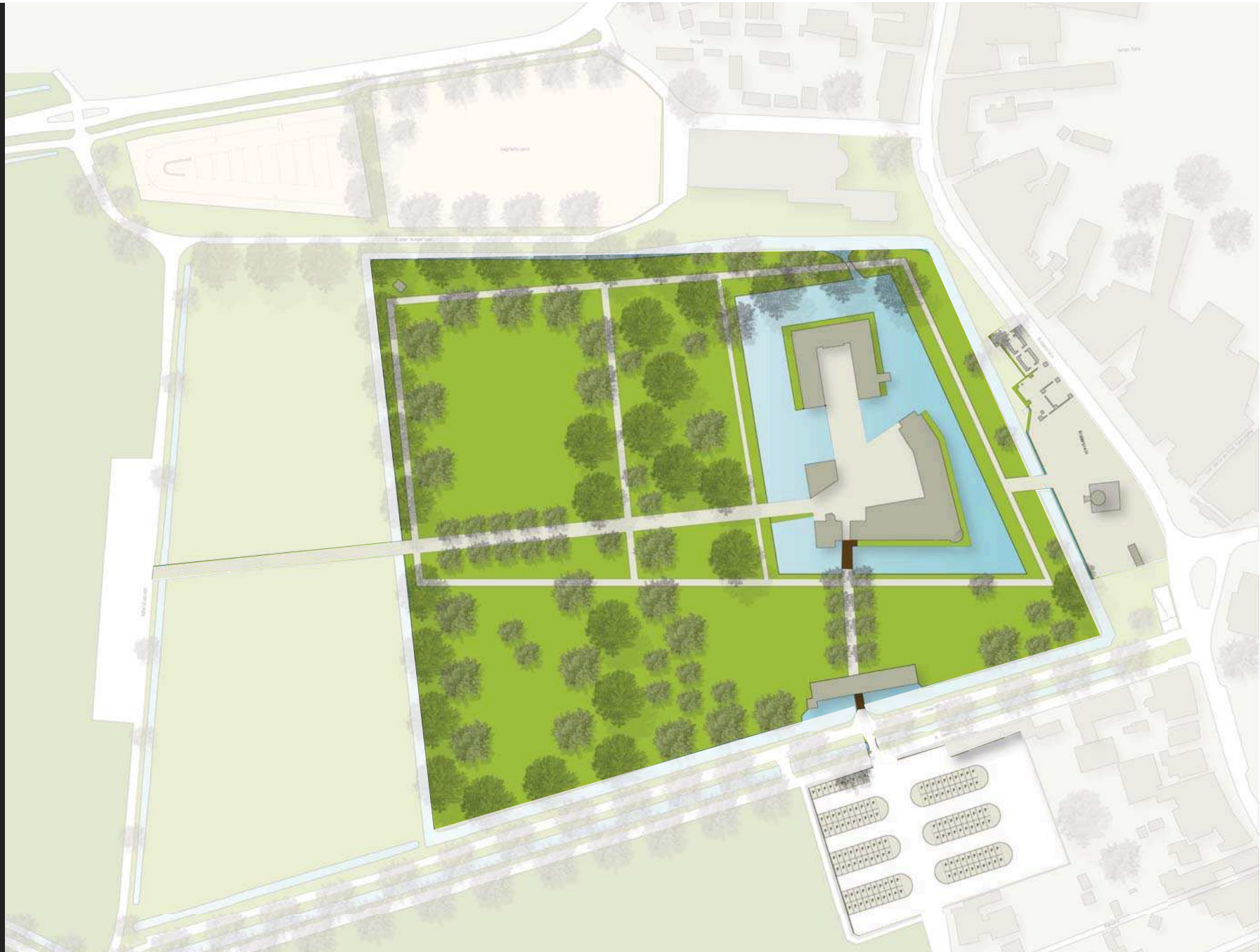


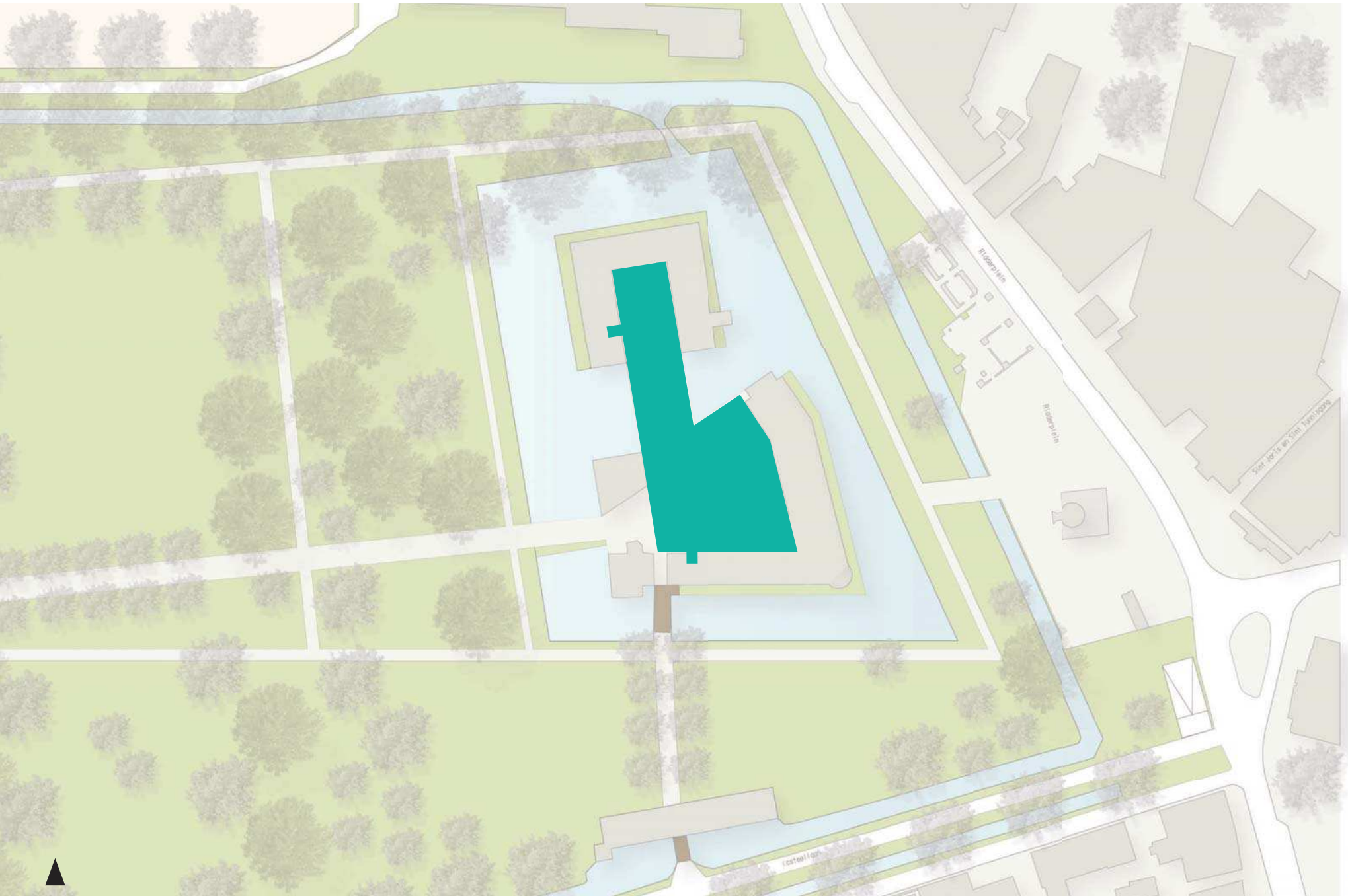


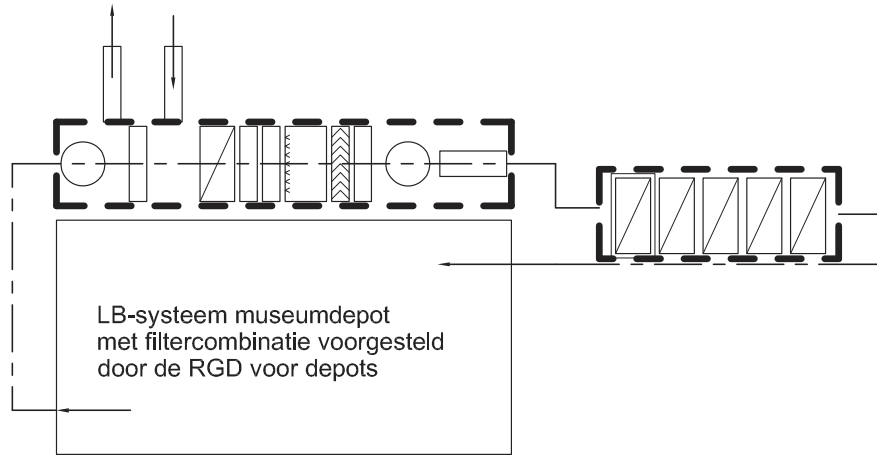




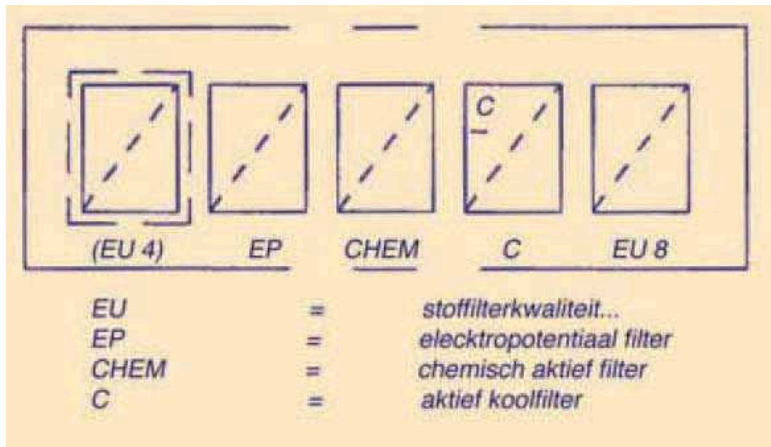
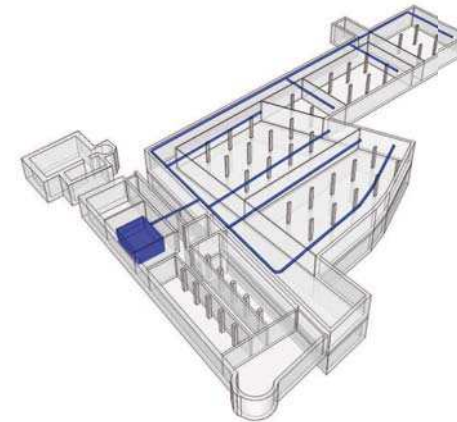




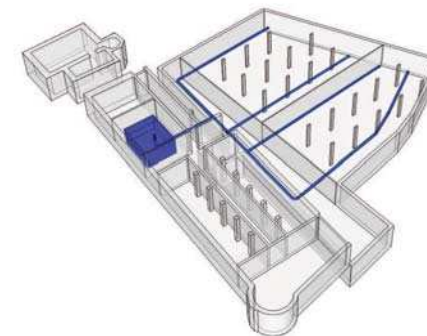


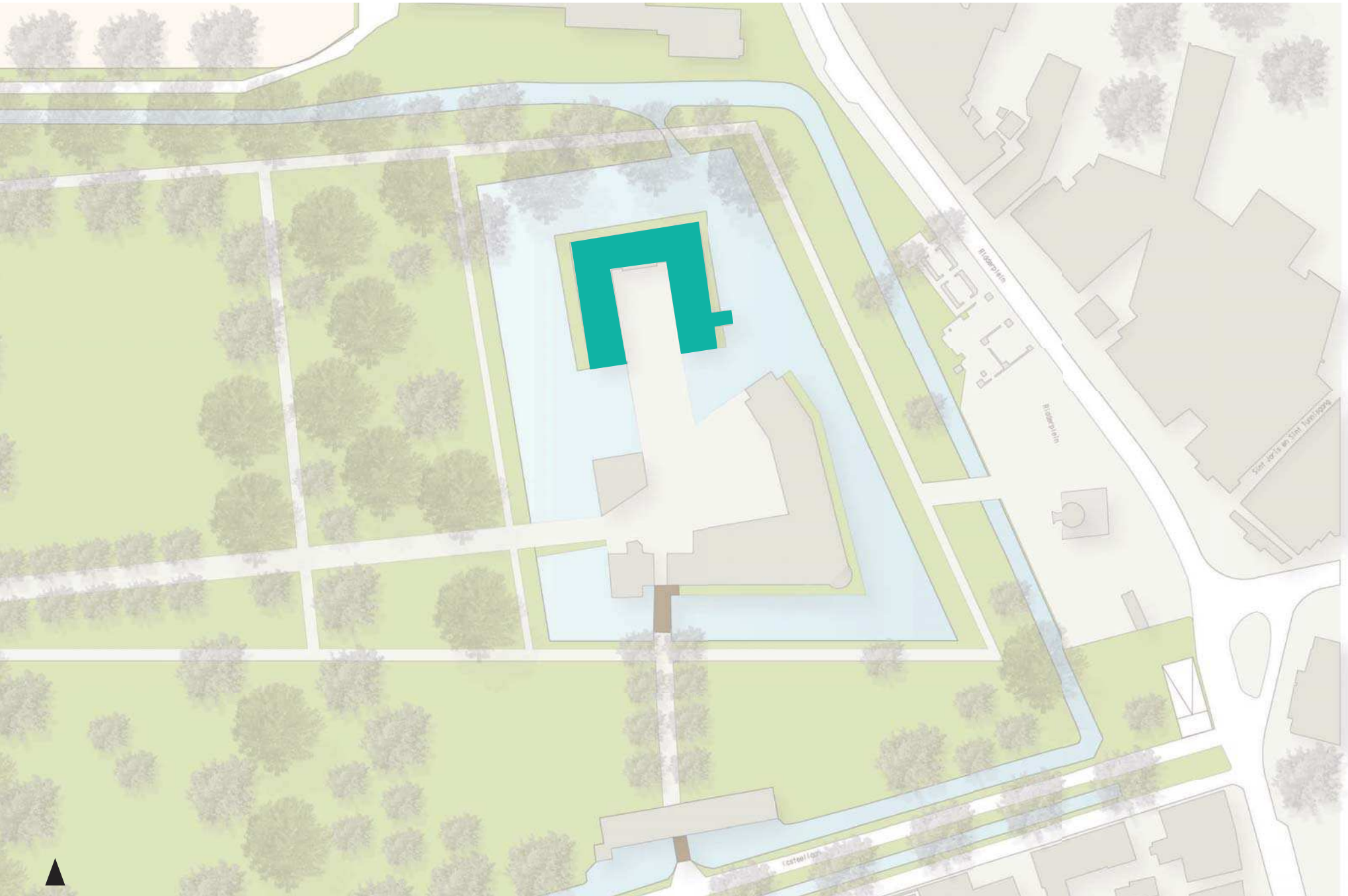


- inblaas gemengde lucht via IsoPlenum
- afzuiging voorzetwand, beperkt zichtbaar afvoerroosters in de openstaande randen



Filtercombinatie als voorgesteld door de RGD voor depots [1].









bron// Schloss Rheydt mönchengladbach





