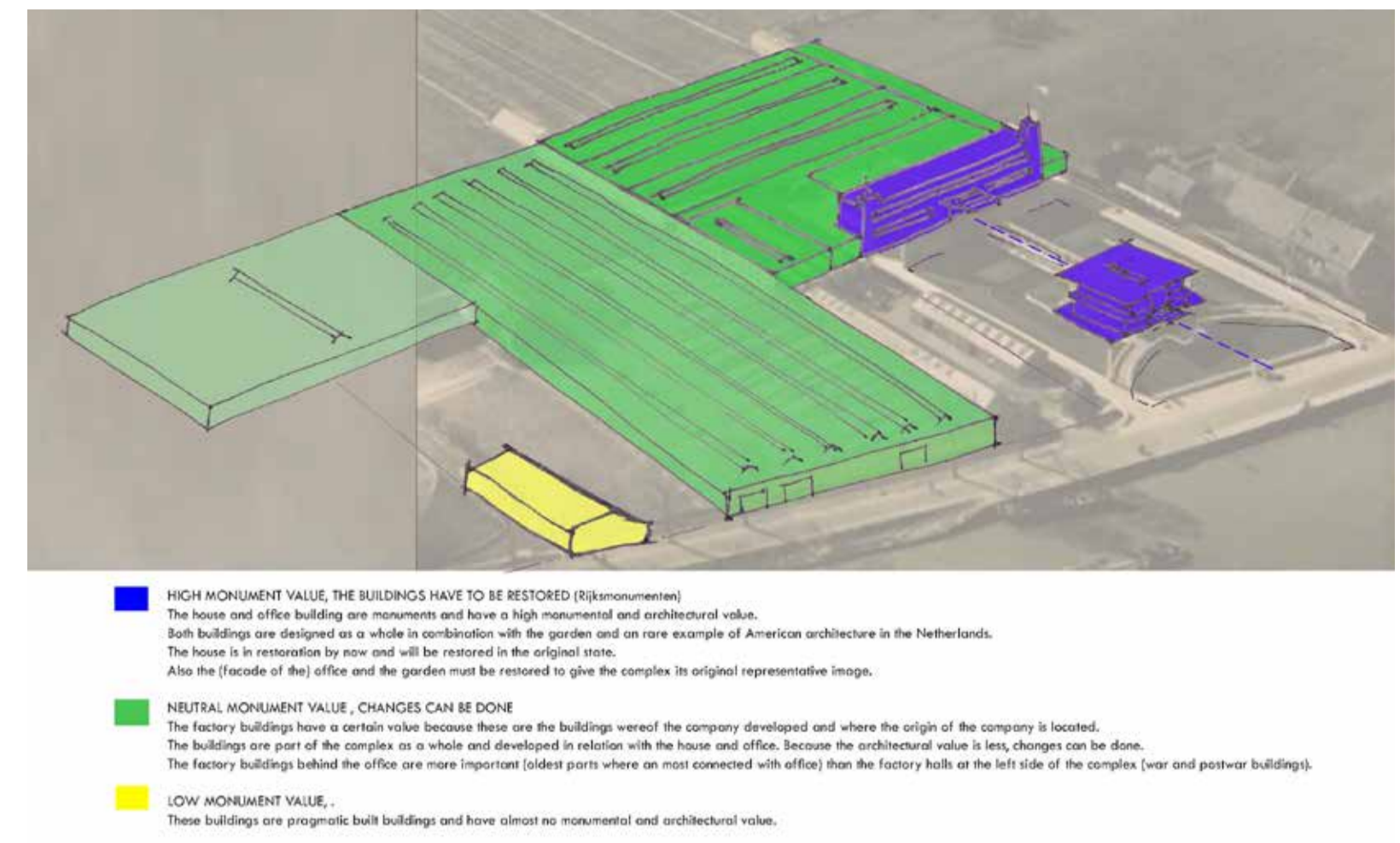
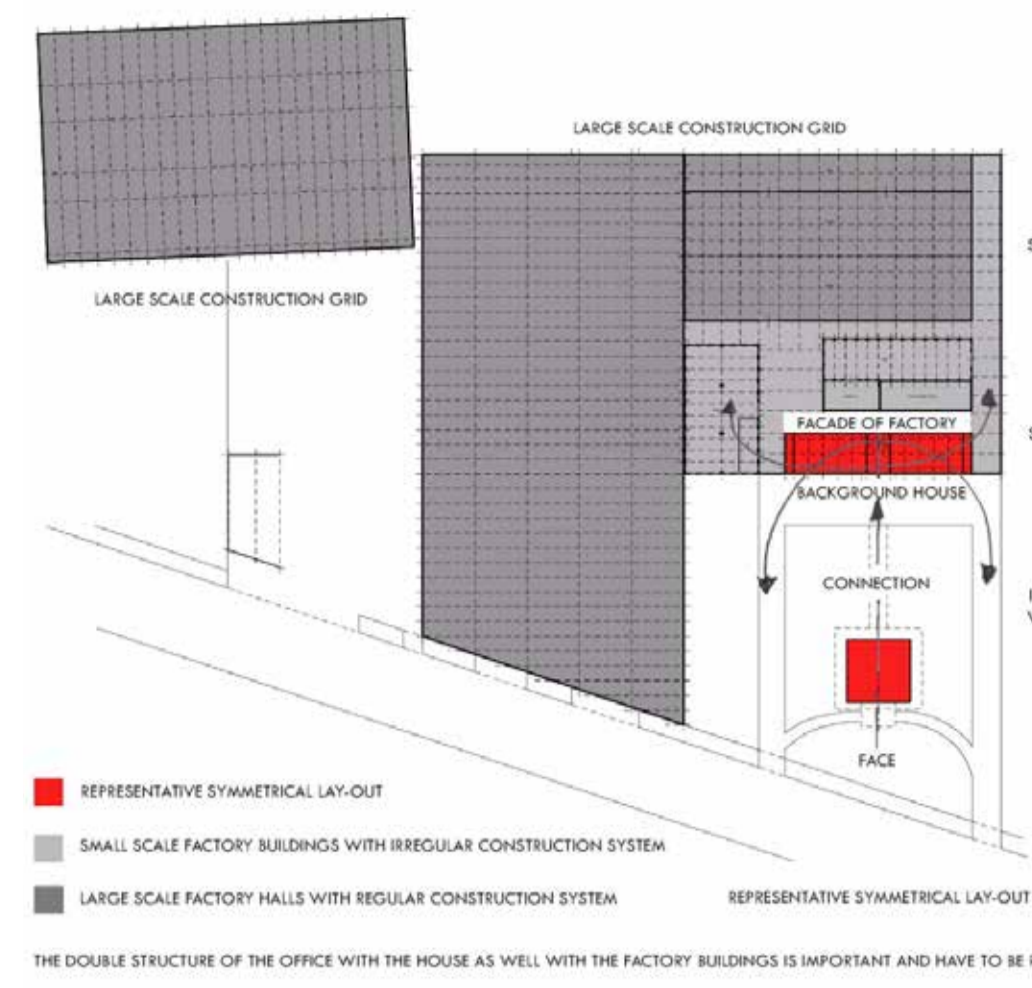
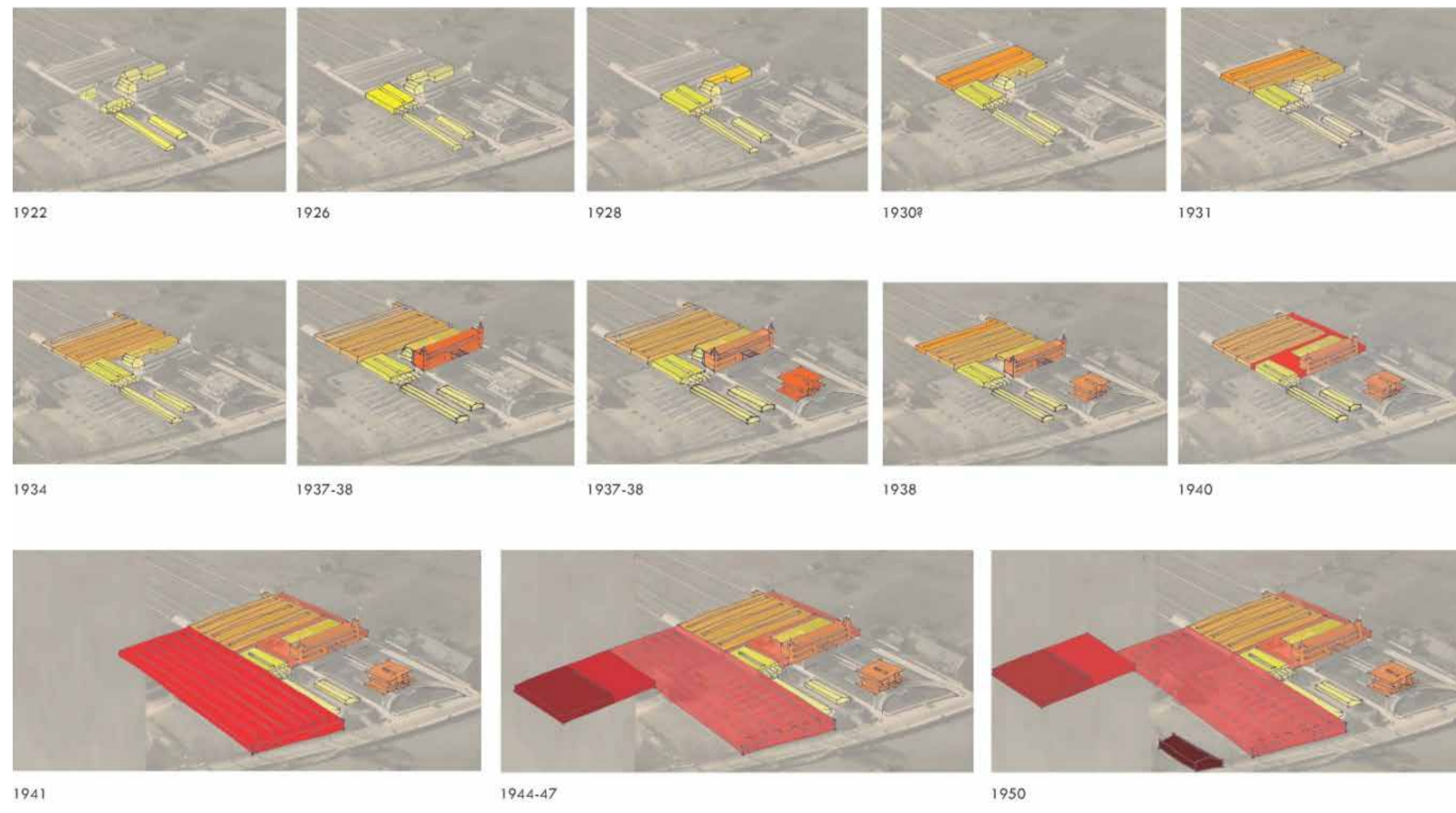


# HET JAN JONGERIUSCOMPLEX ILLUMINATED

De herbestemming van het Jongeriuscomplex in relatie met de omliggende herontwikkelingsgebieden met als inzet de identiteit van de Merwedekanaal als verbindend element te versterken.



HET KANTOORGEBOUW HEEFT EEN DUBBELROL ALS ACHTERGROND VAN DE VILLA EN ALS FACADE VAN HET FABRIEKSCOMPLEX. DE VILLA EN HET KANTOORGEBOUW IS SAMEN MET DE TUIN EEN BESCHERMD MONUMENT. DE FABRIEKSHALLEN ZULLEN IN DE TOEKOMSTIGE ONTWIKKELING WORDEN GESLOOPT. HIERDOOR ZAL HET KANTOORGEBOUW NIET LANGER ALS FACADE DIENEN. DE STAALCONSTRUCTIE VAN HET KANTOORGEBOUW DIE HETZELFDE IS ALS DE CONSTRUCTIE VAN DE FABRIEKSHALLEN ZAL ALS VERVREEMDEND AANDOEN ALS DE HALLEN WORDEN GESLOOPT. DE VILLA EN HET KANTOORGEBOUW ZIJN ONTSTAAN ALS REPRESENTATIEF ONDERDEEL VAN DE PRAGMATISCHE FABRIEK. DE KERN VAN HET JONGERIUSCOMPLEX IS DAN OOK IN DE FABRIEK GELEGEN, MET DE OUDSTE HALLEN ACHTER HET KANTOORGEBOUW. UITGANGSPUNT VAN DE HERONTWIKKELING IS OM EEN FUNCTIE TE VINDEN WAARBU OOK DE FABRIEKSHALLEN BEHOUDEN BLIJVEN EN NIET ALLEEN HET REPRESENTATIEVE DEEL.

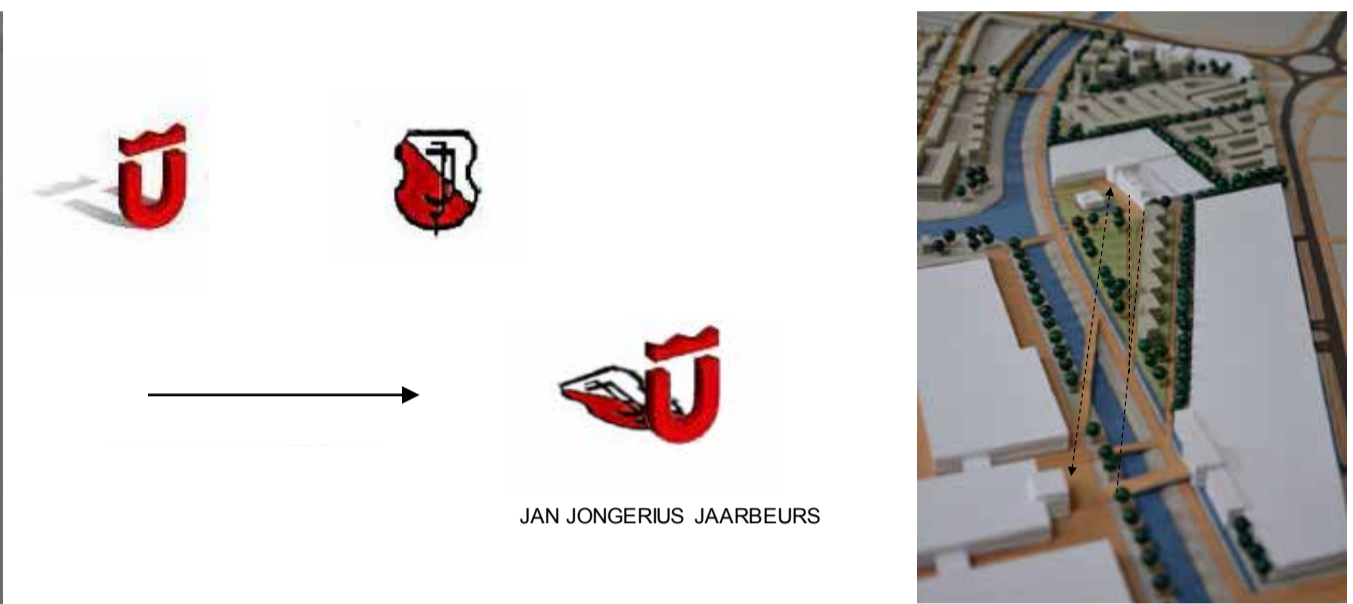
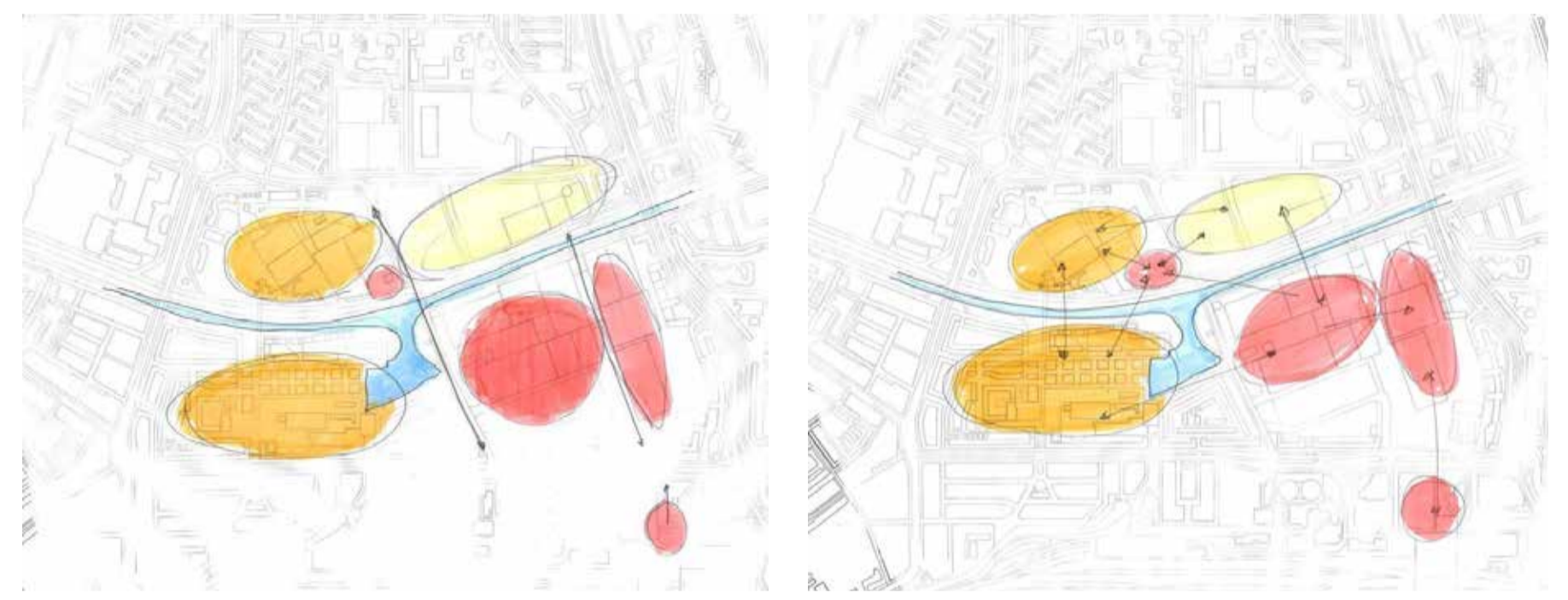
## ANALYSE



IN DE DIRECTE OMGEVING VAN HET JONGERIUSCOMPLEX ZULLEN VEEL ONTWIKKELINGEN GAAN PLAATSVINDEN. DEZE WORDEN ALLEMAAL ALS LOSSE PROJECTEN UITGEVOERD ZONDER ONDERLINGE RELATIE.

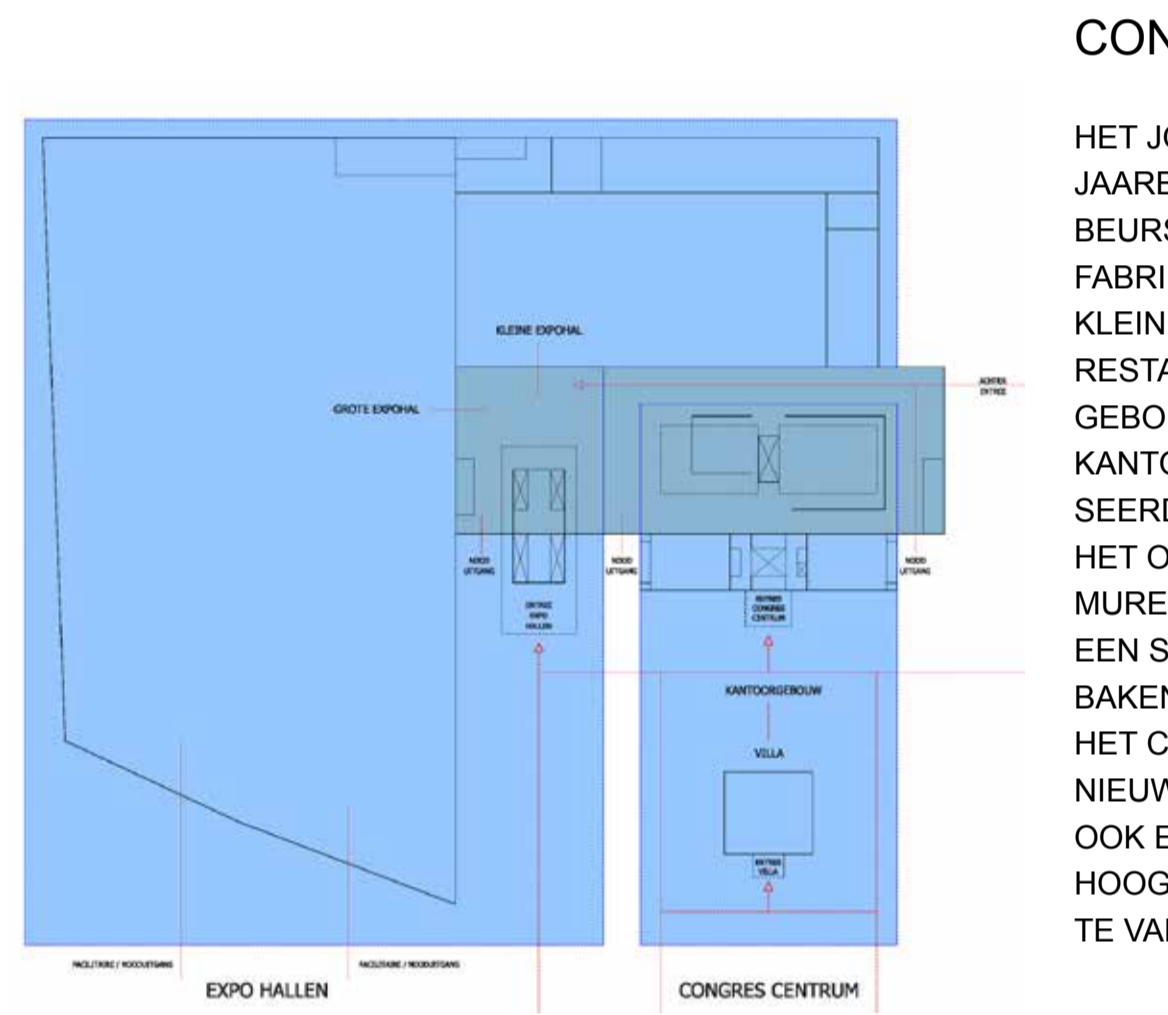
## HET JONGERIUSCOMPLEX ILLUMINATED,

MET ALS DOEL HET COMPLEX NIET ALS AFZONDERLIJK MONUMENT TE BEHANDELEN MAAR DE HERBESTEMMING IN RELATIE TE ZIEN MET DE OMLIGGENDE HERONTWIKKELINGSGEBIEDEN MET ALS INZET DE IDENTITEIT VAN DE MERWEDEKANAAL ALS VERBINDEND ELEMENT TE VERSTERKEN.



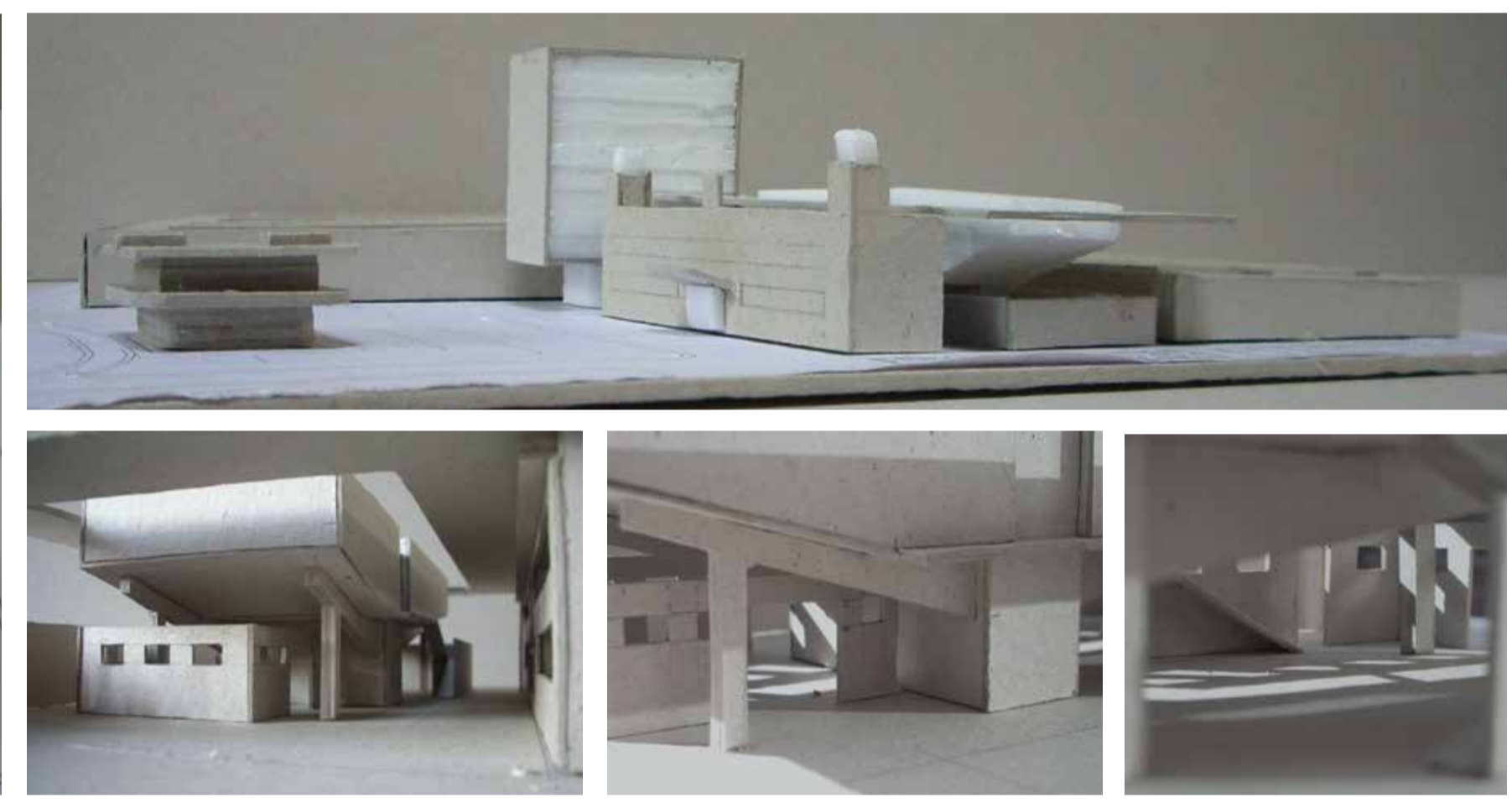
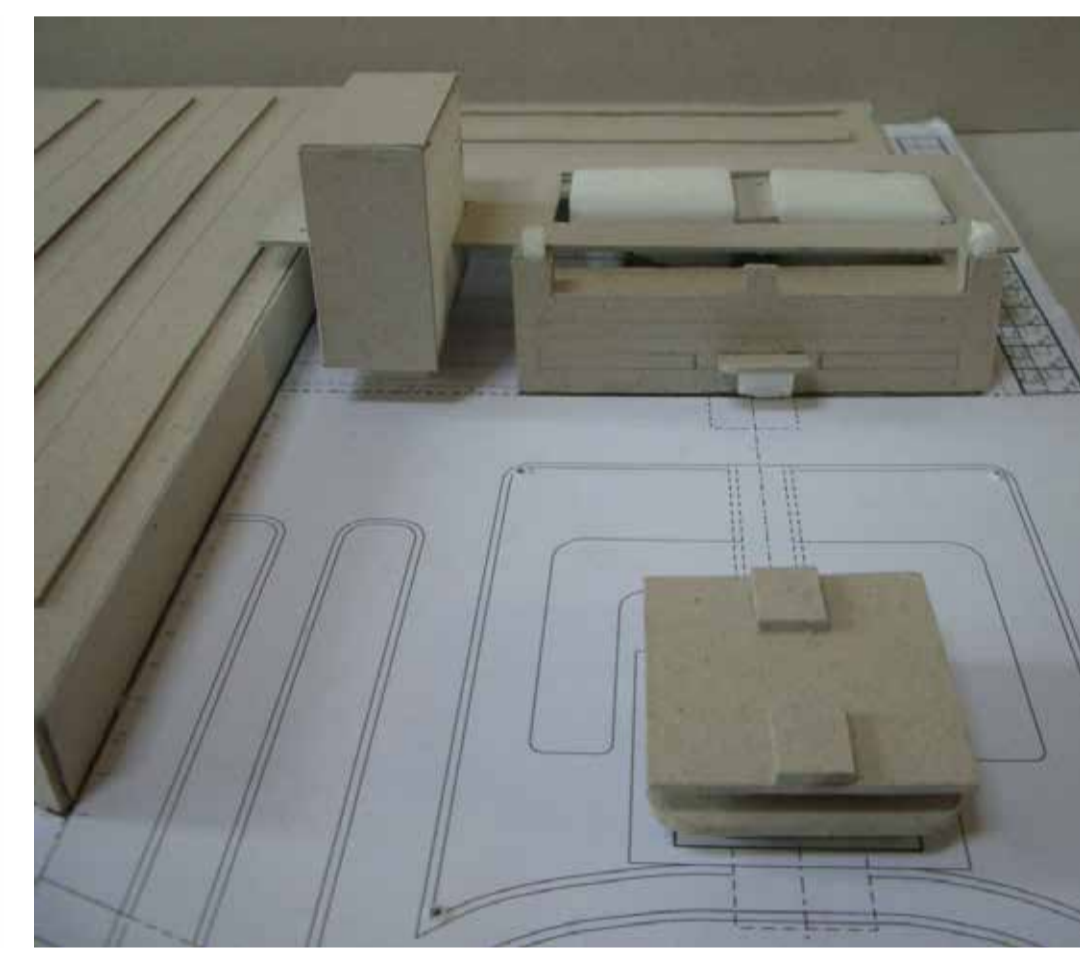
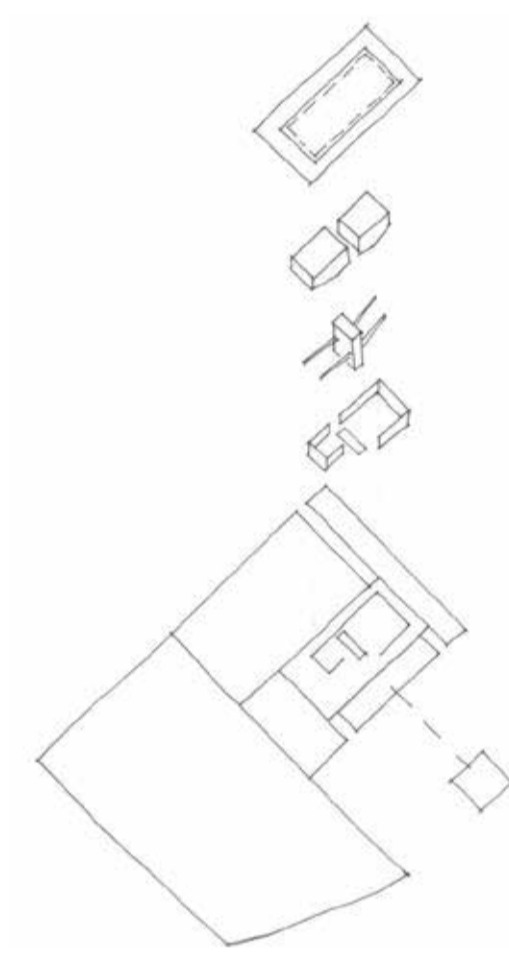
HET COMPLEX IS GEINSPIREERD OP DE AMERIKaanSE EXPO-ARCHITECTUUR. JONGERIUS HEEFT VOOR ZICHZELF EEN MINI EXPOTERREIN GEREALISEERD. VOOR DE HERBESTEMMING IS EEN FUNCTIE GEKOZEN DIE DEZE ARCHITECTUUR RESPECTEERT EN BENADRIJKT. DOOR AANSLUITING TE ZOEKEN MET DE NABIJ GELEGEN JAARBEURS KUNNEN RELATIES OVER EN WEER WORDEN GELEGD EN KAN HET GEHELE GEBIED ALS SAMENHANGEND GEHEEL WORDEN ONTWORPEN EN AAN IDENTITEIT WINNEN. DE MERWEDEKANAAL WORDT HIERDOOR GETRANSFORMEERD TOT CENTRAAL VERBINDINGSELEMENT. DOOR DE GROOTSCHALIGE FUNCTIES KUNNEN DE FABRIEKSHALLEN BEHOUDEN BLIJVEN.

## STEDENBOUWKUNDIG MASTERPLAN

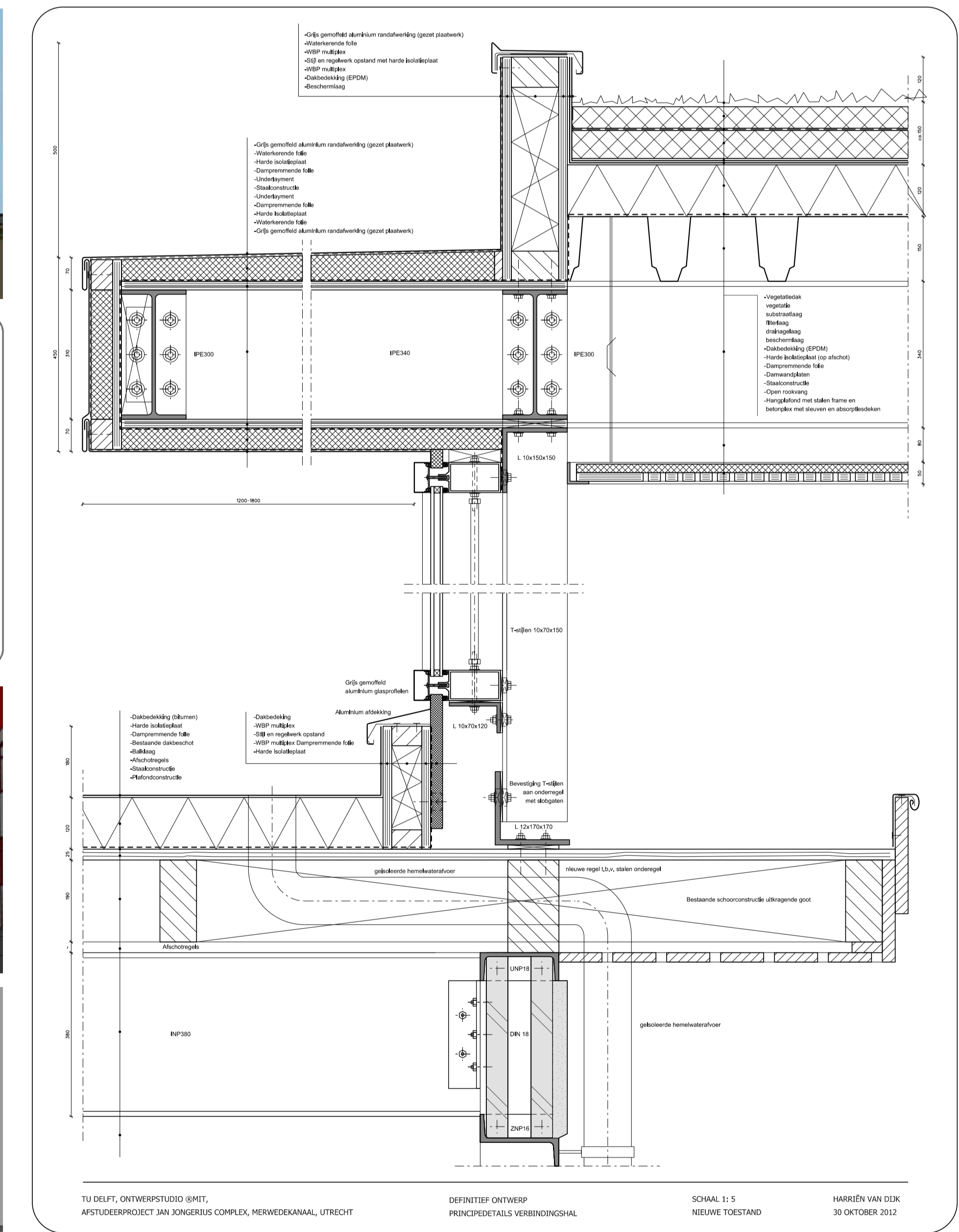
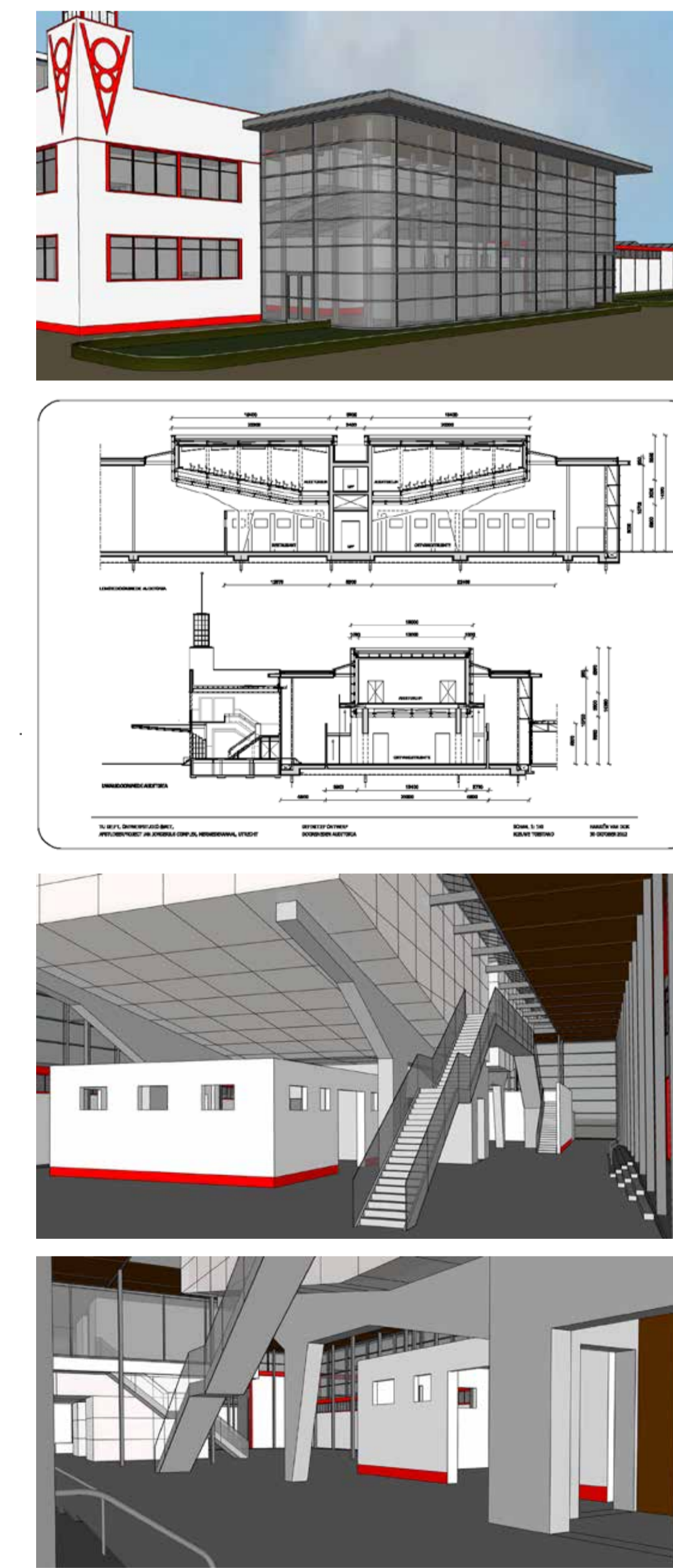
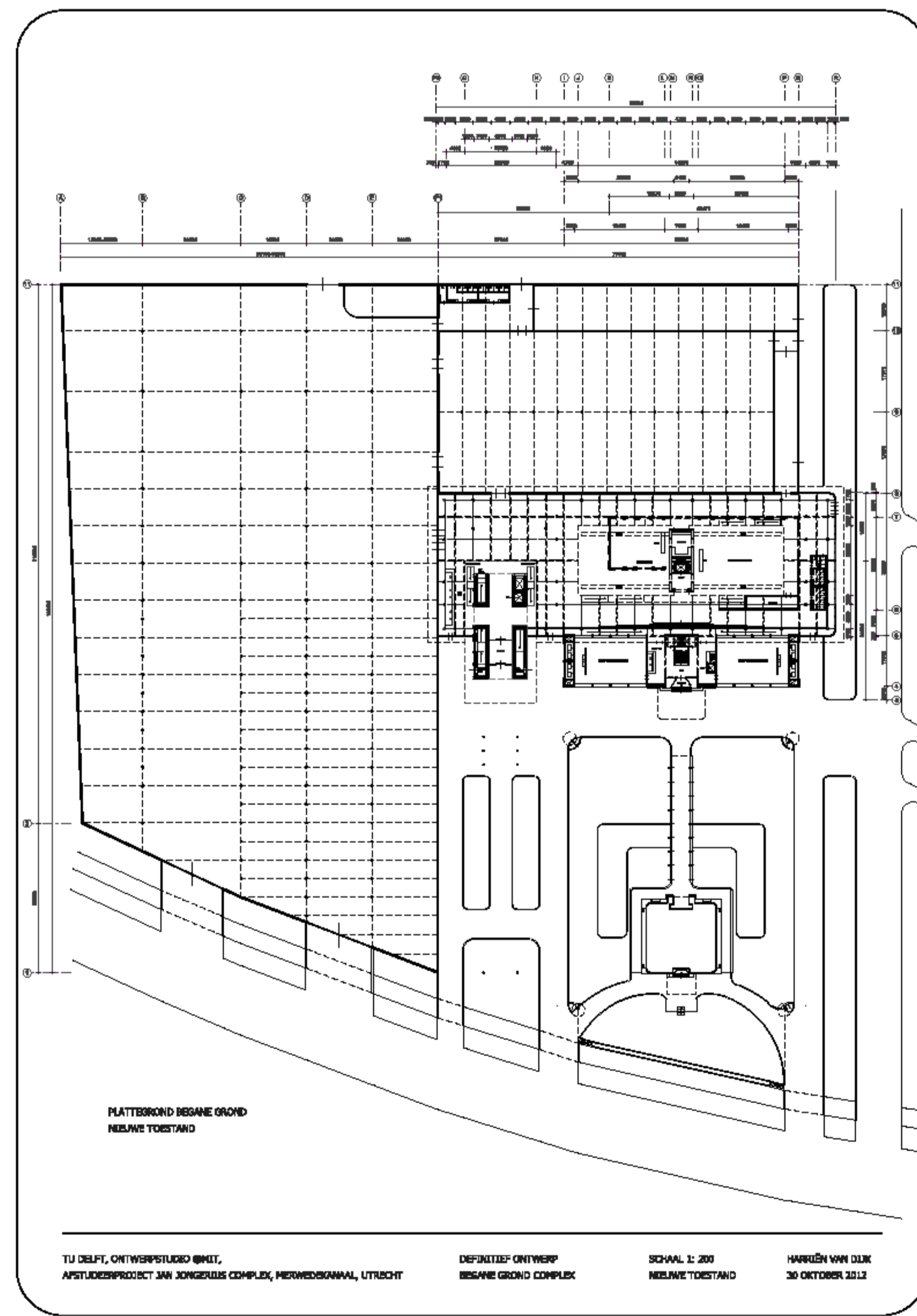
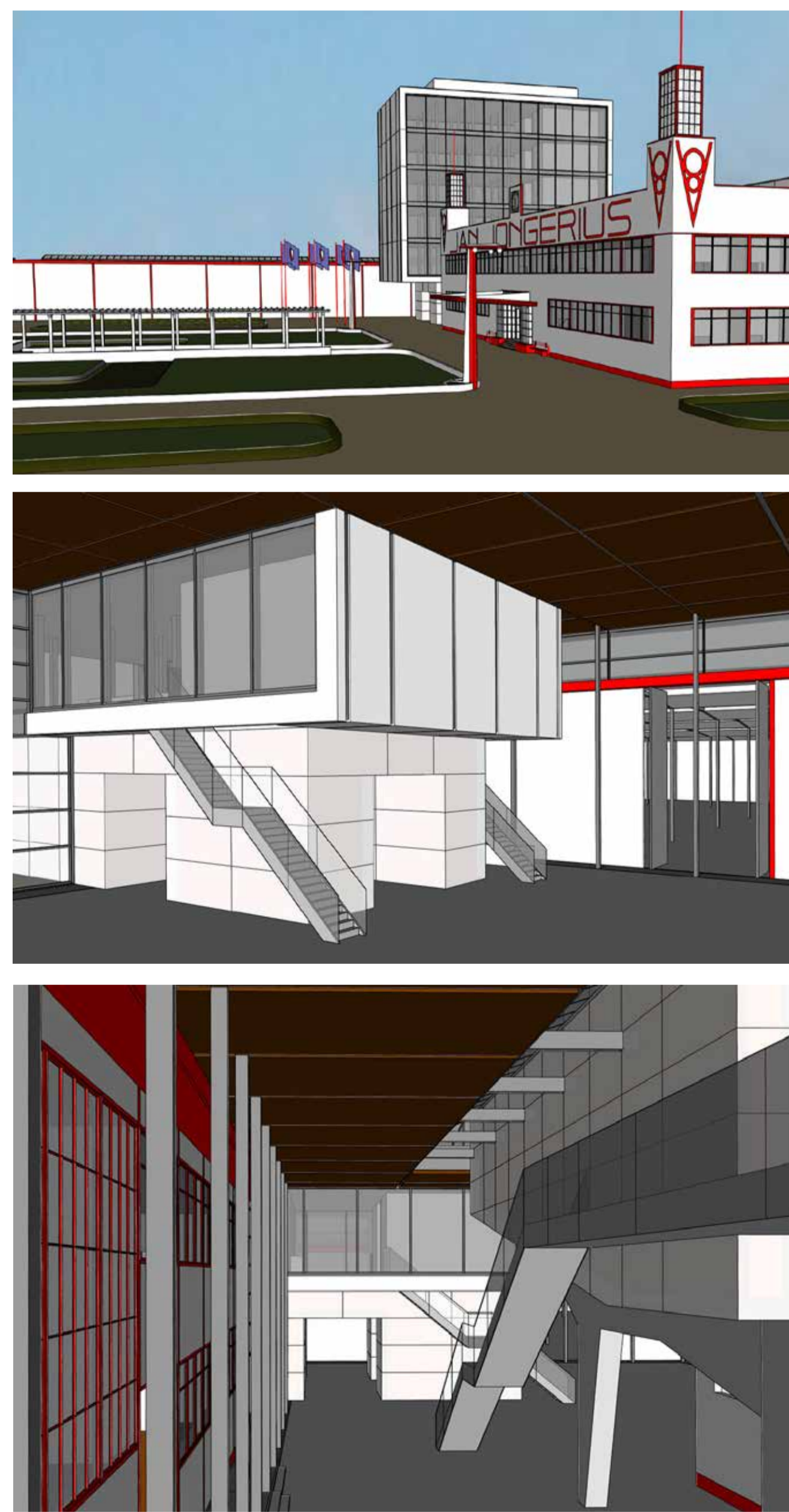


## CONCEPT

HET JONGERIUSCOMPLEX WORDT TOT DEPENDANCE VAN DE JAARBEURS HERBESTEMD. HET CONGRESCENTRUM VAN DE JAARBEURS WORDT NAAR HET JONGERIUSCOMPLEX VERPLAATST. DE FABRIEKSHALLEN WORDEN HERBESTEMD TOT EXPOHALLEN VOOR KLEINE EN MIDDELGROTE TENTOONSTELLINGEN. DE VILLA WORDT RESTAURANT MET KLEINE VERGADERRUIMTEN. IN HET KANTOORGEBOUW KOMEN GROTERE VERGADERRUIMTEN. ACHTER HET KANTOORGEBOUW WORDT TWEE NIEUWE AUDITORIJA GEREALISEERD VOOR GROTE GROEPEN. HIERVOOR WORDT HET DAK VAN HET OUDSTE DEEL VAN DE FABRIEKSHALLEN VERWIJDERD. DE MUREN BLIJVEN BEHOUDEN EN VORMEN ONDER DE AUDITORIJA EEN SOORT KAMERSCHERMEN OM DE VERBLIJFSRUIMTEN AF TE BAKEN VAN DE VERKEERSRUIMTE. HET CONGRESCENTRUM EN DE EXPOHALLEN WORDEN DOOR EEN NIEUWE VERBINDINGSHAL MET ELKAAR VERBODEN. HIER KOMT OOK EEN NIEUWE ENTREE VOOR DE EXPOHALLEN DIE MIDDELS HOOGBOUW EEN ZELFSTANDIGE IDENTITEIT KRIJGT TEN OPZICHT VAN HET KARAKTERISTIEKE KANTOORGEBOUW.



## CONCEPT



## ONTWERP

