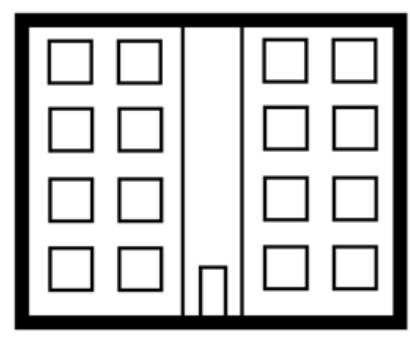


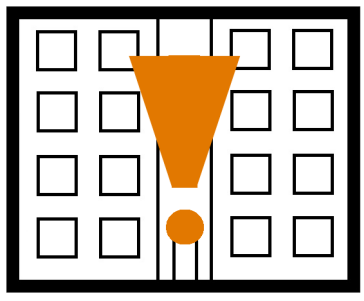
# Fix-up the Walk-up

Student number 4103211 - r.wessels@student.tudelft.nl  
 P5 Presentation - January 29th, 2015  
 MSc4 - Architectural Engineering Studio  
 Tutors: Mo Smit, Maarten Meijs, Siebe Broersma

De renovatie van Jaren '60 portiekflats tot sociale en energiezuinige kluswoningen

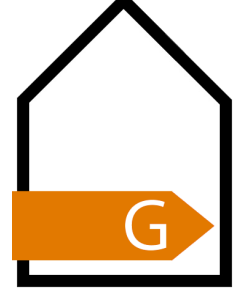


De portiekflat  
The walk-up flat



Functionele problemen

- Kleine woningen
- Donker/kleine ramen
- Slechte connectie met context



Energetische problemen

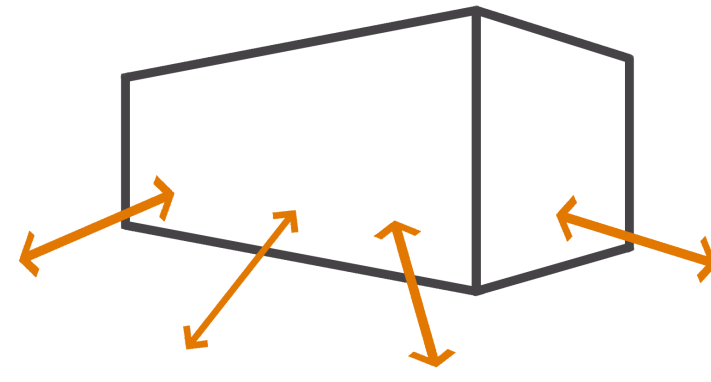
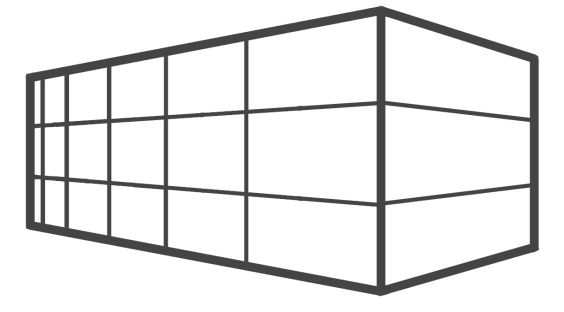
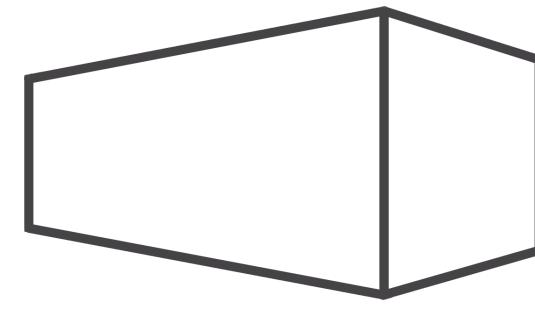
- Slechte isolatie
- Inefficiënte klimaat-systemen
- Geen opwekking duurzame energie



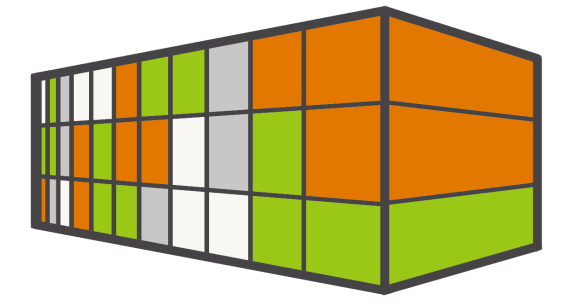
Sociale problemen

- Geen sociale functies
- Kale anoniemen context
- Portiek puur als woningontsluiting

## 1: Probleemstelling



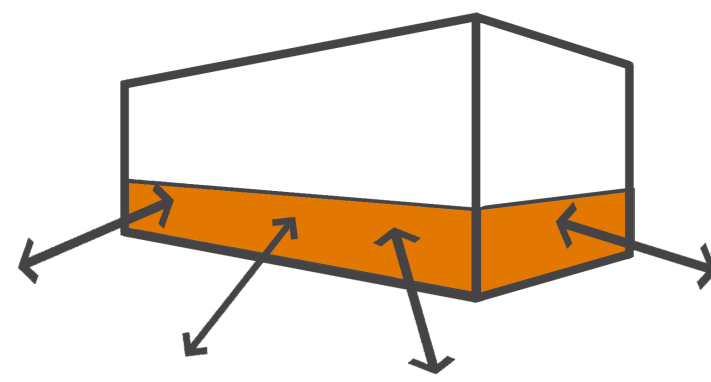
1: gebouw verbinden met context



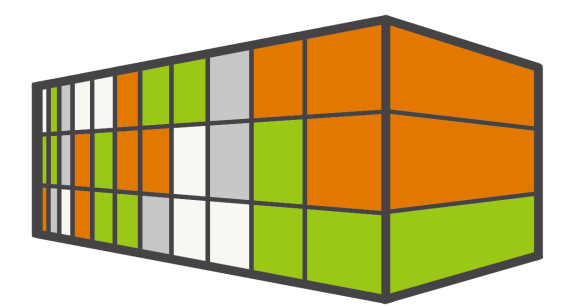
2: het monotone gebouwwolume opsplitsen

=

=



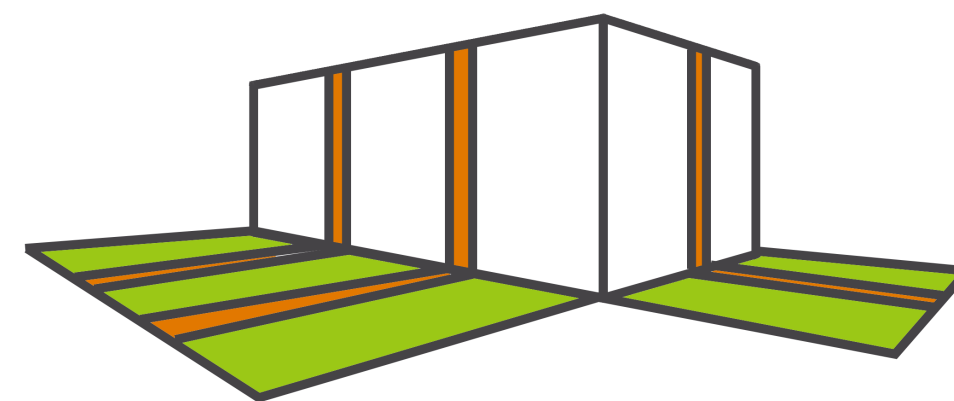
1A: interactieve plint met werkruimtes



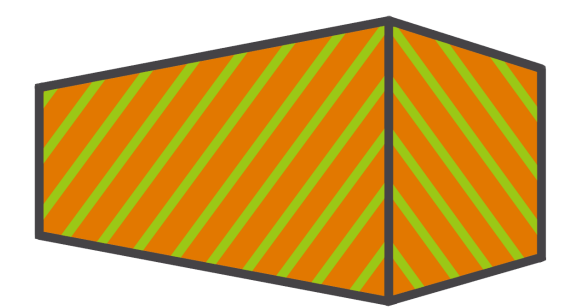
2A: woning diversiteit

+

+

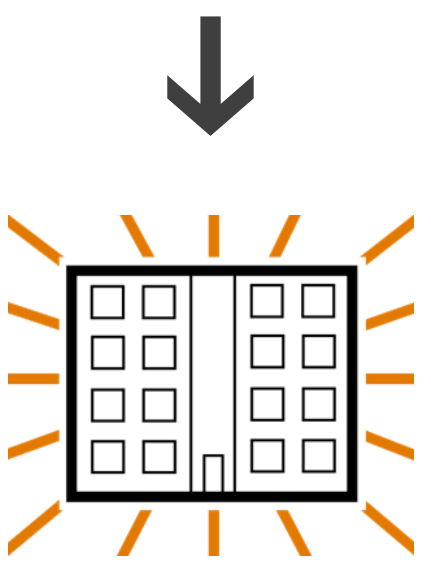


1B: sociale ruimtes en publieke ruimte als deel van het ontwerp

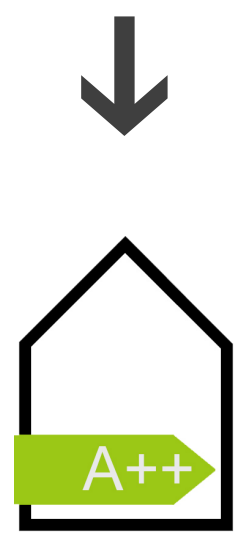


2B: gevel renovatie

## 4: sturende elementen bij start ontwerpfase



Verbetering van gebouwtypologie

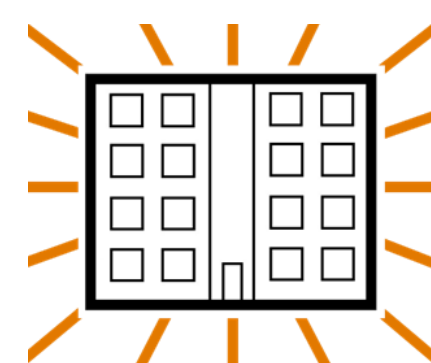


Verbeterde energieprestatie



Verbeterde sociale cohesie & interactie

## 2: Behoeftedoelen



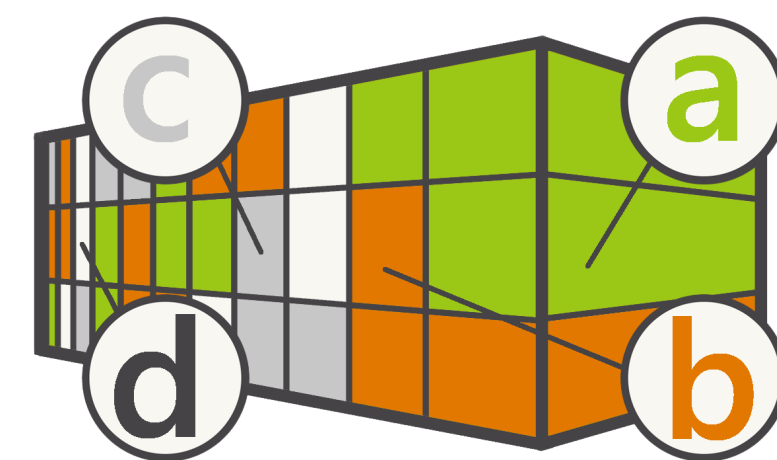
Woningen combineren



reduce



Kluswoningen  
Fix-up dwellings



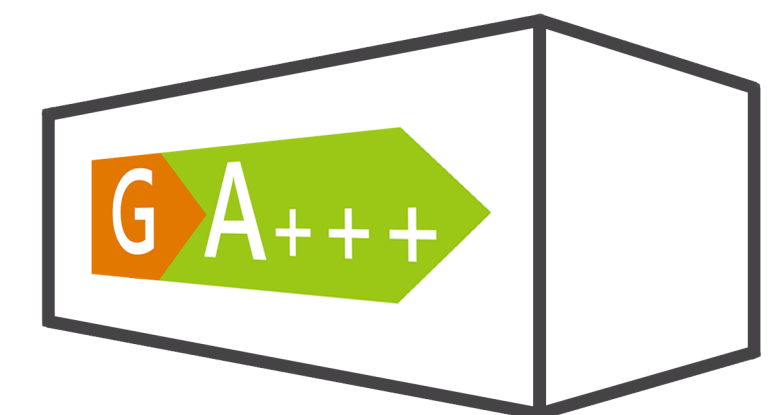
Verschillende formaten kluswoningen & gevel van gerecyclede bakstenen  
(Functioneel + Energetisch + Sociaal)



reuse



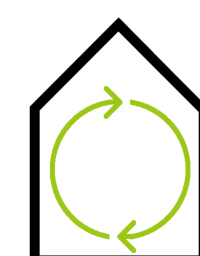
Kluswoningen  
Fix-up dwellings



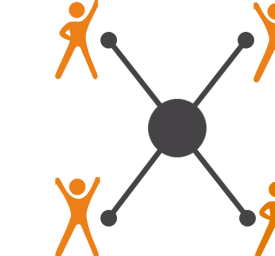
Renovatie voor verbetering energetische prestatie  
(Energetisch)



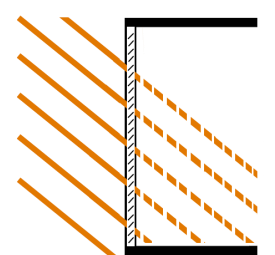
Verbinden met context



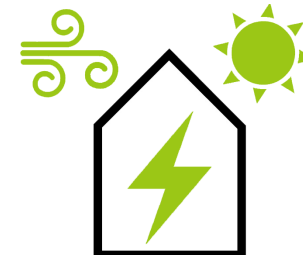
reuse



Ontmoetingsplekken



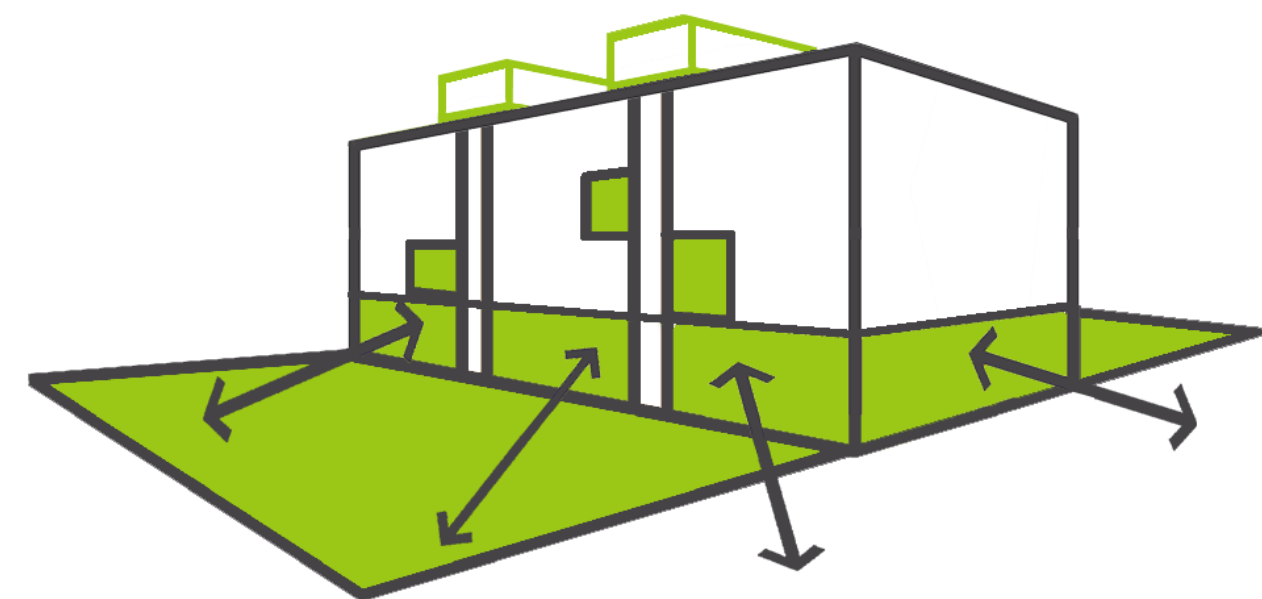
Openen van gevel



produce



Locale informele economie



Sociale ruimtes/ontmoetingsplekken & interactieve plint met werkruimtes  
(Sociaal + Functioneel)

## 3: Ontwerp toolbox als onderzoeksresultaat

## 5: kernelementen van het definitief ontwerp





Impressie voorzijde



Impressie voorzijde centraal



Impressie achterzijde





Impressie stedenbouwkundige setting



Stedenbouwkundige setting 1:5.000

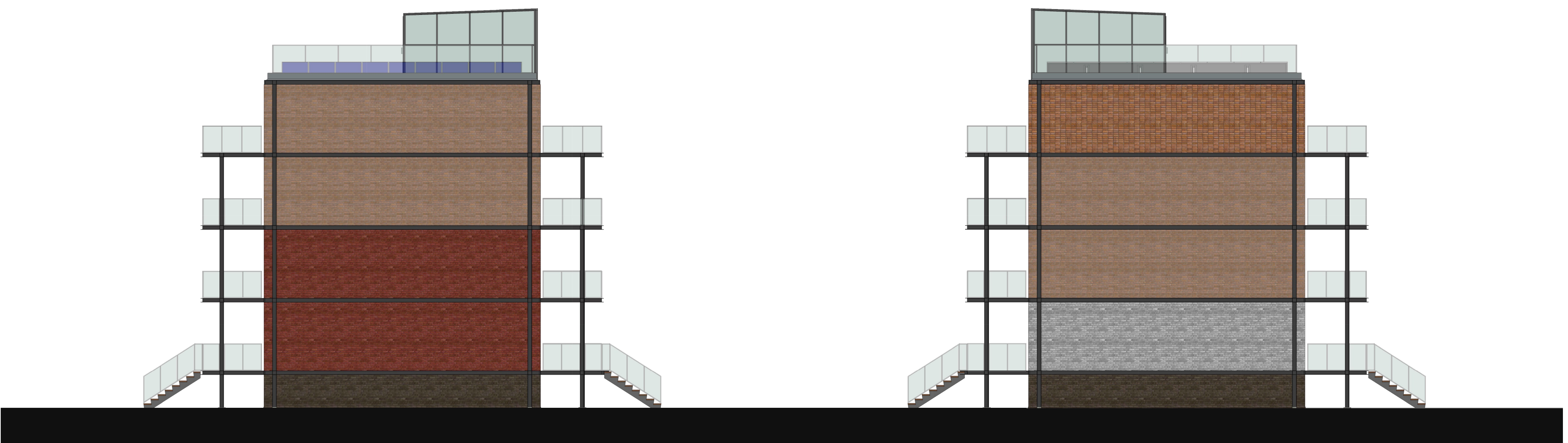




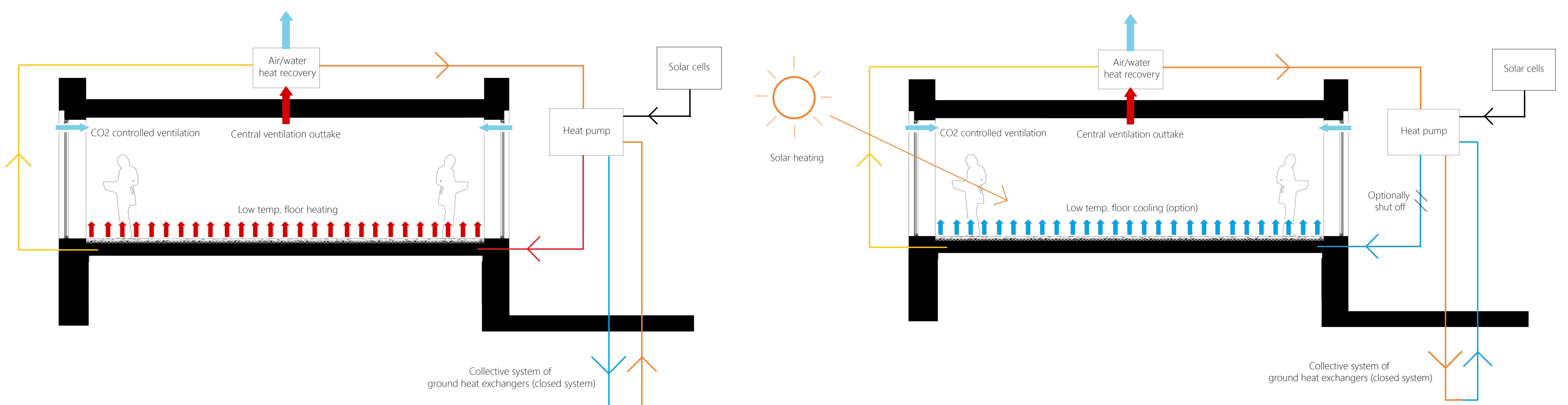
Gevel voorzijde 1:100



Gevel achterzijde 1:100



Gevels zijkanten 1:100



Klimaatstelsel: winter

Klimaatstelsel: zomer





+3.5 plattegrond 1:100



+2.5 plattegrond 1:100



+1.5 plattegrond 1:100



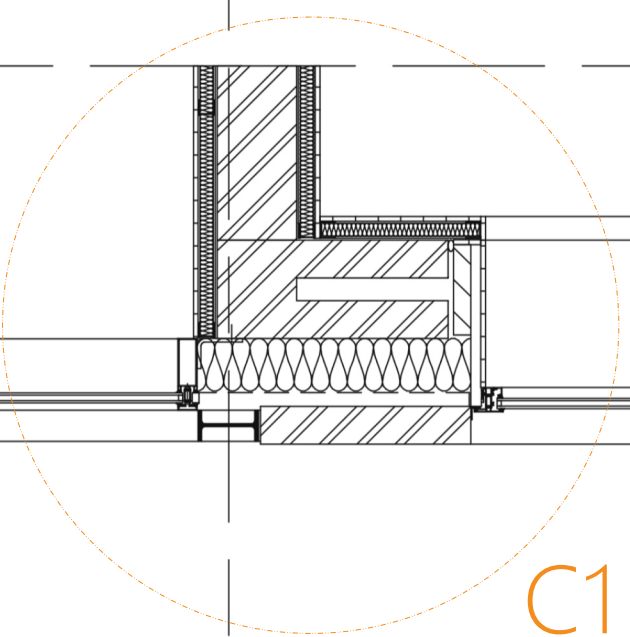
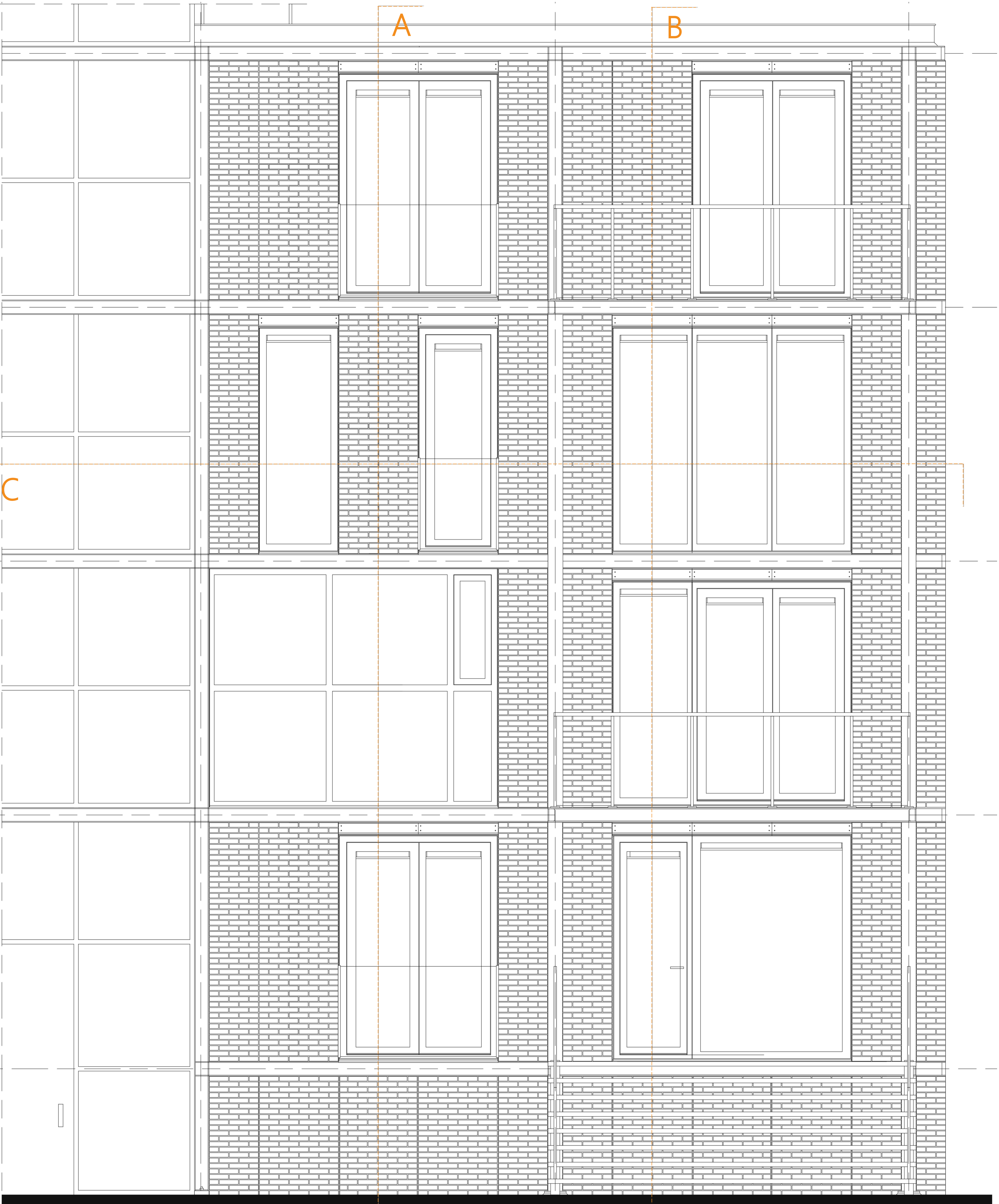
+0.5 plattegrond 1:100



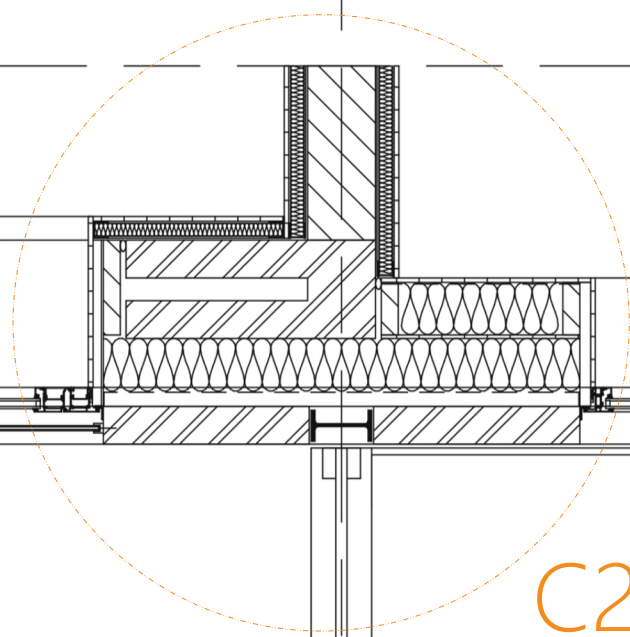
A

B

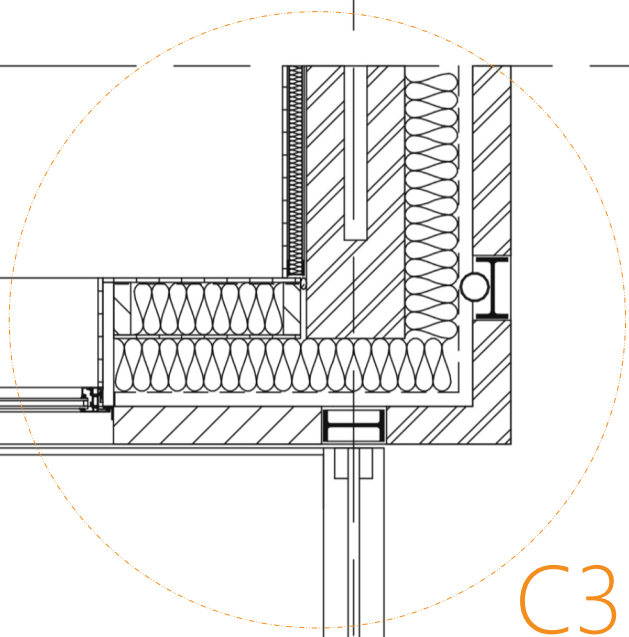
C



C1



C2



C3



