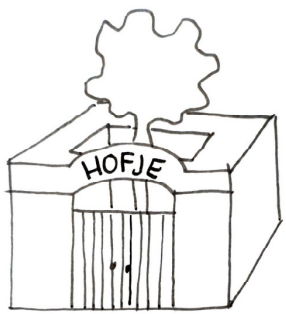
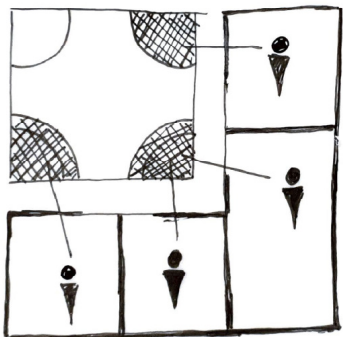


Relatie tussen onderzoek en ontwerp

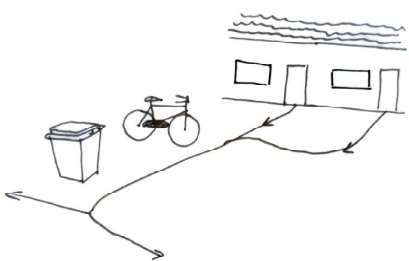
Ontwerppricipes



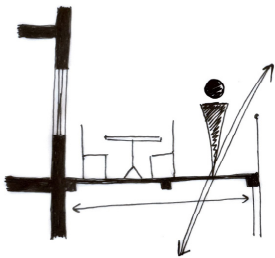
Entree
Zichtbare (aankondiging) gedeelde/publieke plek om toegangsbeleid van publieke plekken aan te kondigen



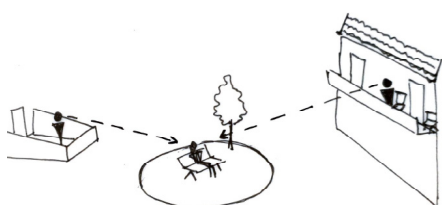
Gedeeld groen
Geef bewoners de mogelijkheid tot toe-eigening van (een deel van) het gedeelde groen door bijvoorbeeld het laten onderhouden van het groen.



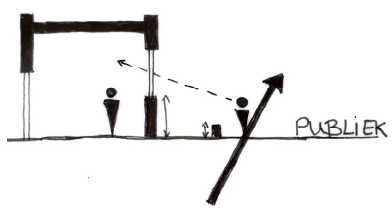
Gedeelde sociale ruimte
Ontwerp gedeelde voorzieningen als vuilnisbakken/fietsenstalling (werkplekken) als ontmoetingsplekken langs de route van de bewoner



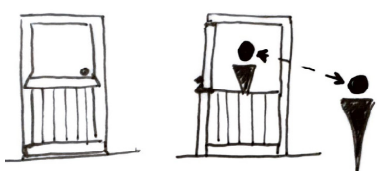
Overgangszones
Overgangszone op verdieping breed genoeg voor doorgang en toe-eigening



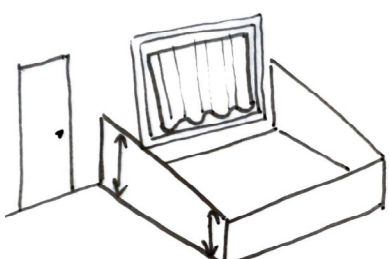
Zicht op gedeelde of publieke zone's vanaf overgangszones



Grenzen
Gebruik lage grenzen om looproutes af te dwingen. Gebruik hoge grenzen om zichtlijnen af te schermen voor meer privacy



Halve deuren aan overgangszone publiek/privé als verbindend element

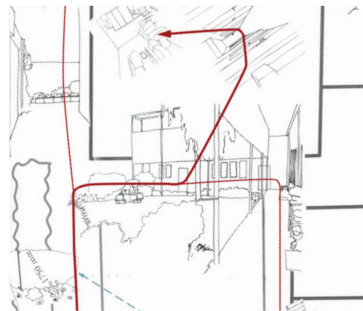


Geef de bewoner hoogte en transparantie als controleerbare middelen om zicht te sturen voor meer of minder privacy

Onderzoek



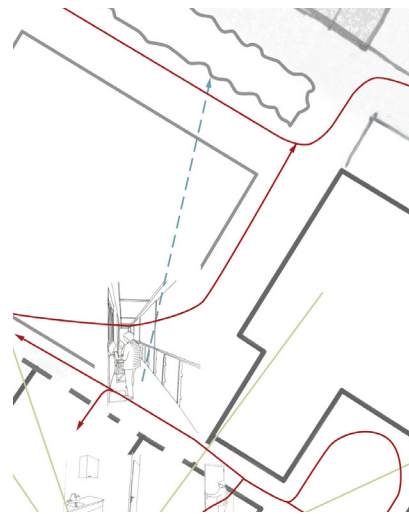
Poort monumentaal hofje



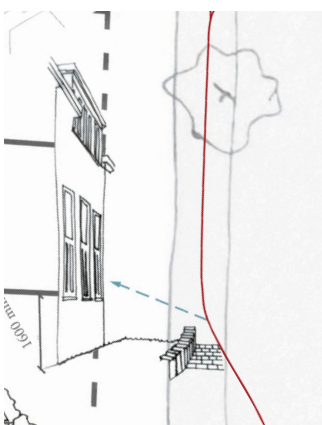
Gedeelde zorg voor planten in de tuin



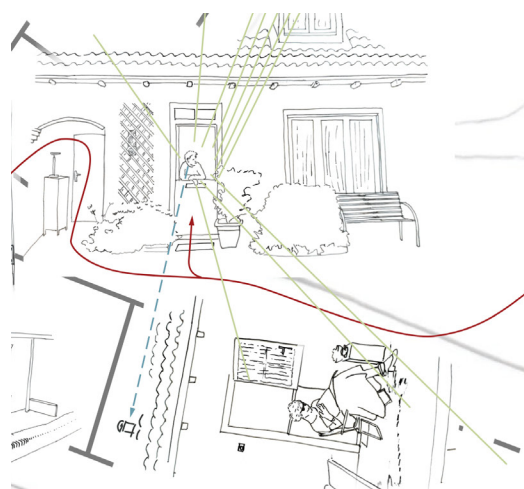
Vuilnisbakken en fietsenstalling langs de route



Breed balkon met zicht op tuin vanaf woning



Lage bakstenen wand leidt looproute



Halve deuren, gordijnen en groene hagen als middelen zicht te sturen voor meer of minder privacy.

Ontwerp



Uitstekende wand met kunstwerk



Gedeelde plantenbakken voor de woning

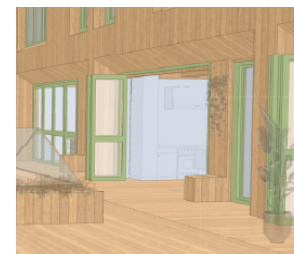


Mini exposities langs ateliers van kunstenaars en werkplekken langs de route

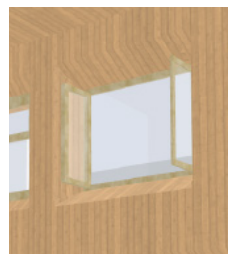


Breed balkon met zicht op tuin

Zicht op gedeelde zone vanaf balkon



Vloervelden leiden looproute

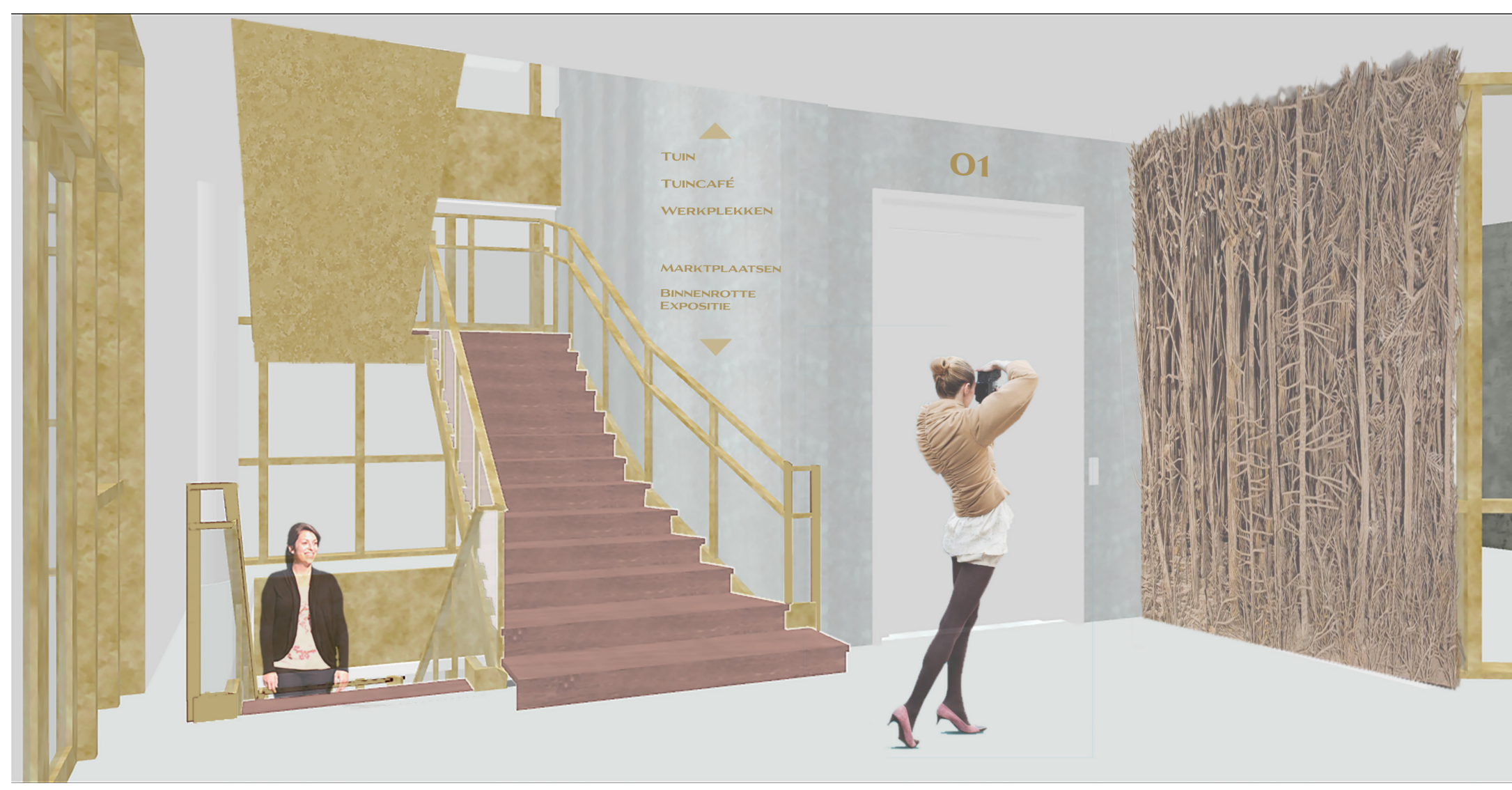


Diepte geveldelen bepalen zichtlijnen vanaf publieke delen

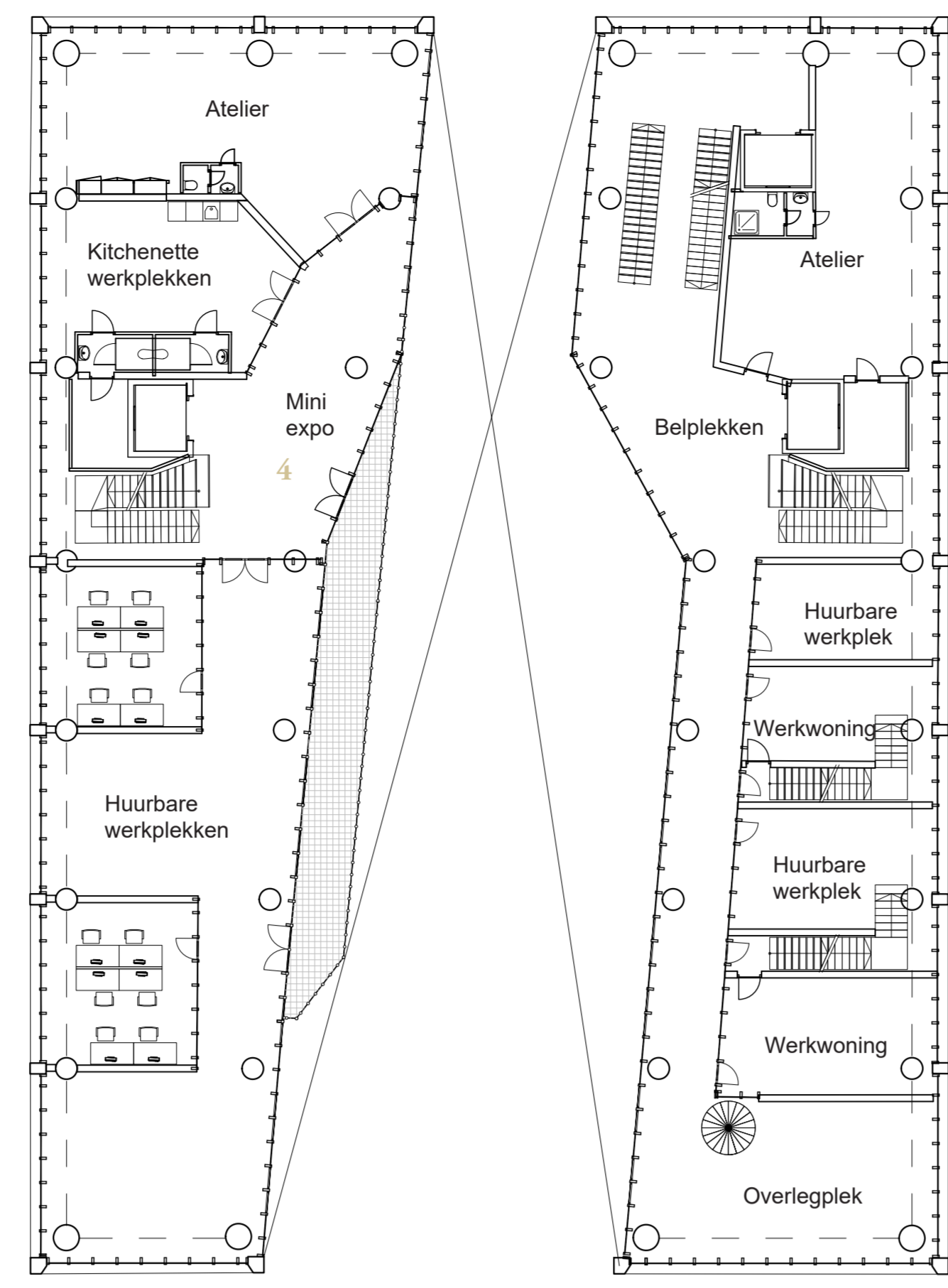
“Halve” vouwdeuren



Gelaagdheid vouwwallen en gordijnen als verbindende/scheidende elementen



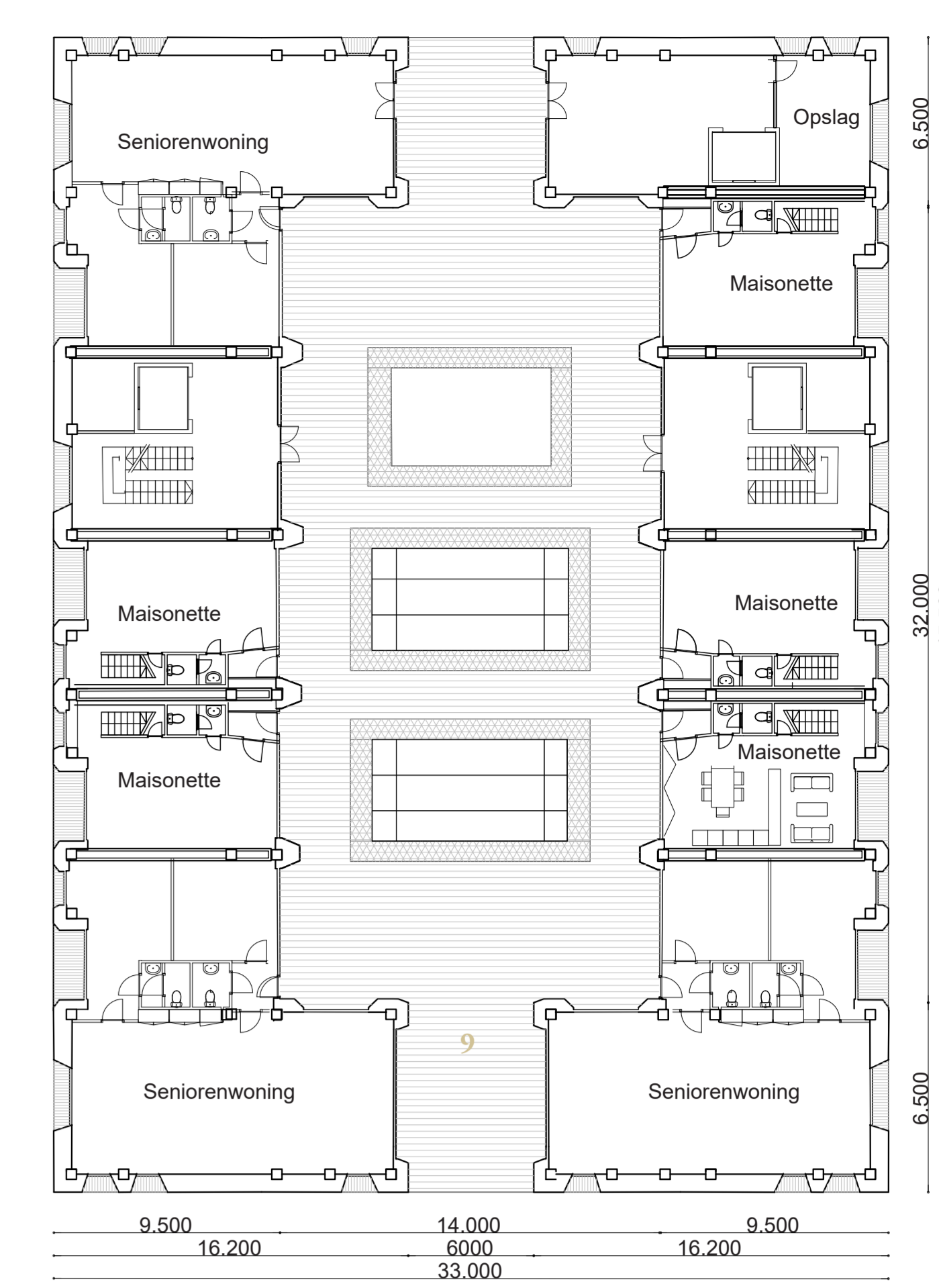
4



Tweede verdieping 1:200



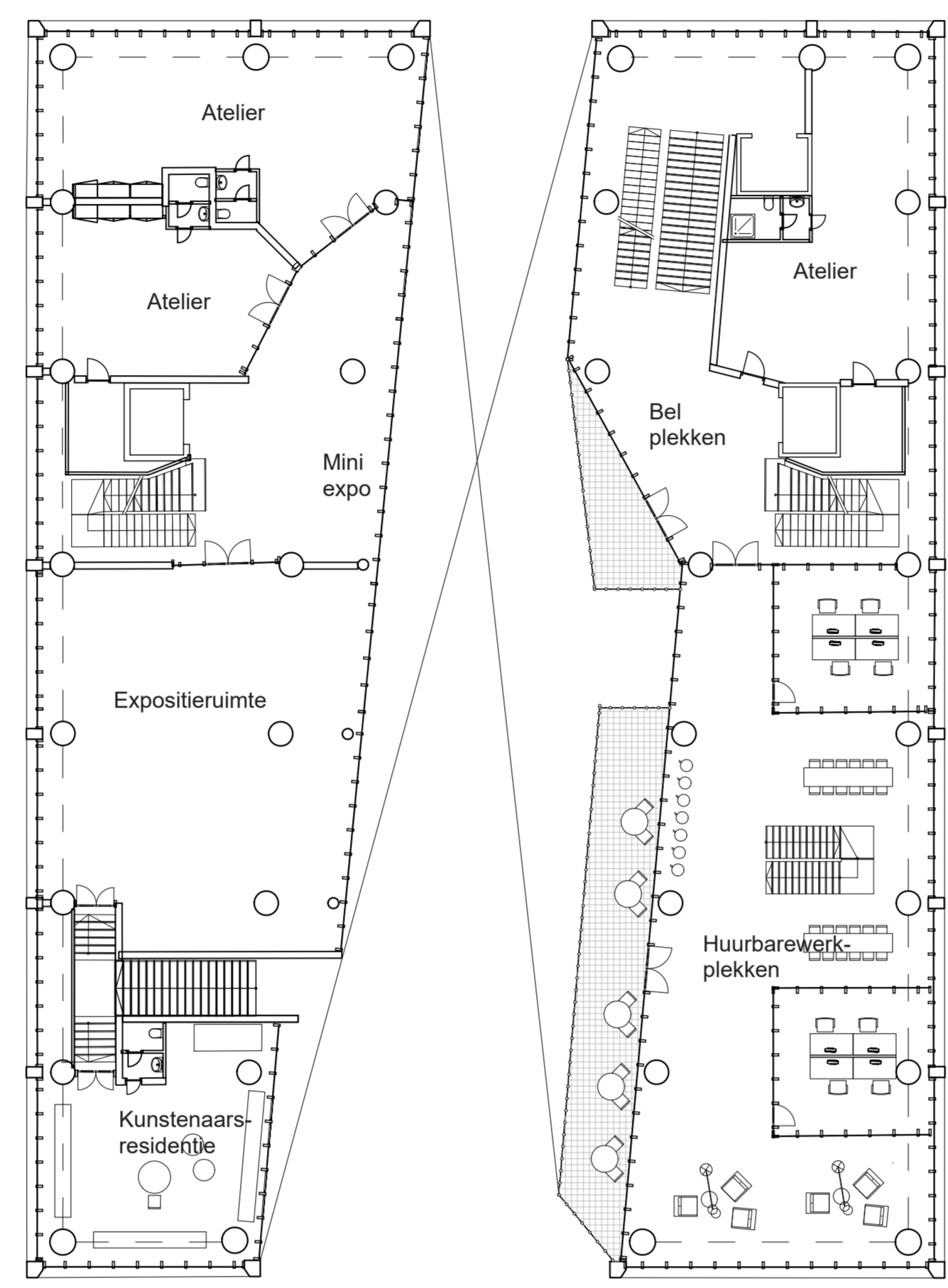
9



Vierde verdieping 1:200



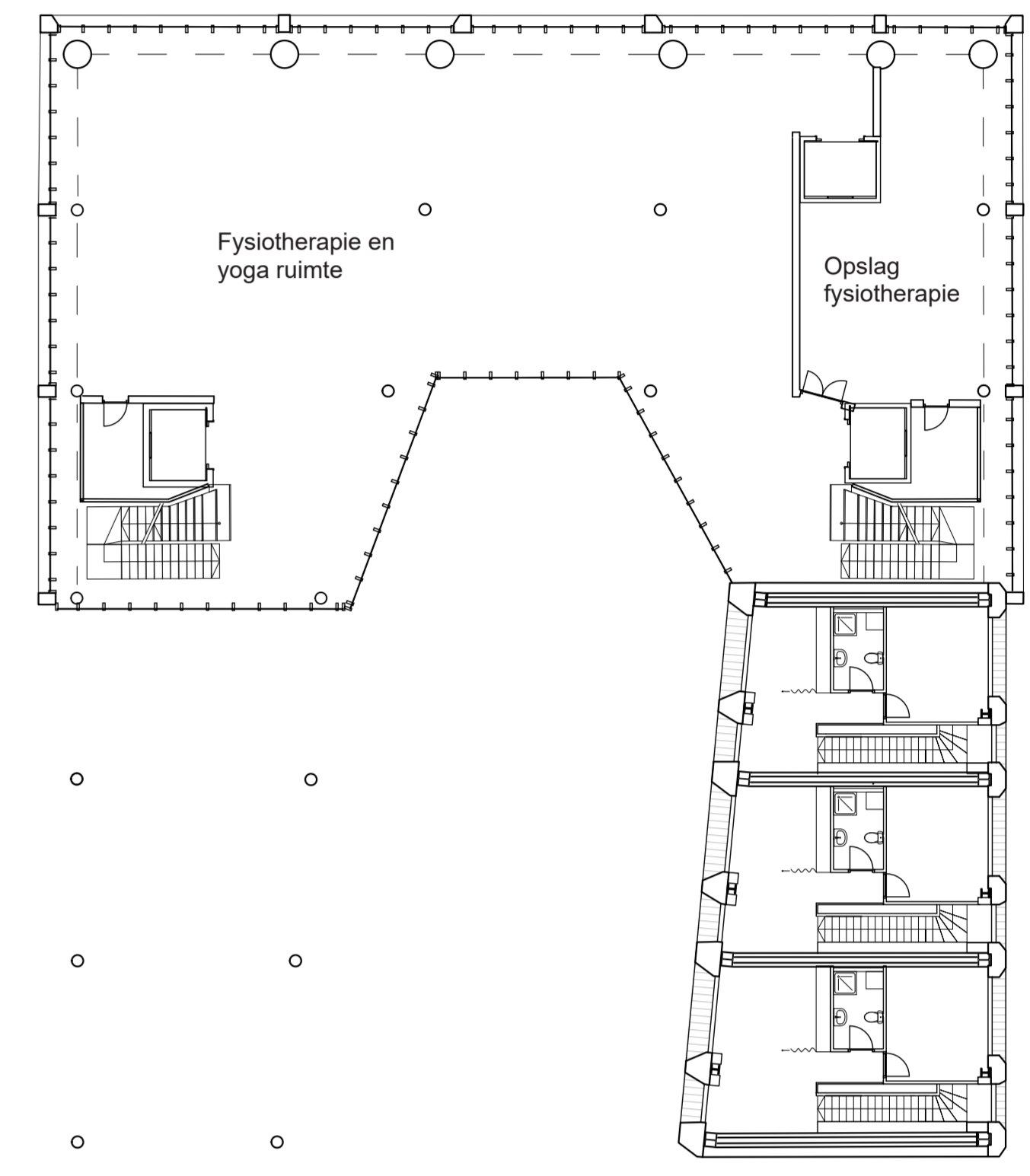
3



Eerste verdieping 1:200



8



Vijfde verdieping 1:200



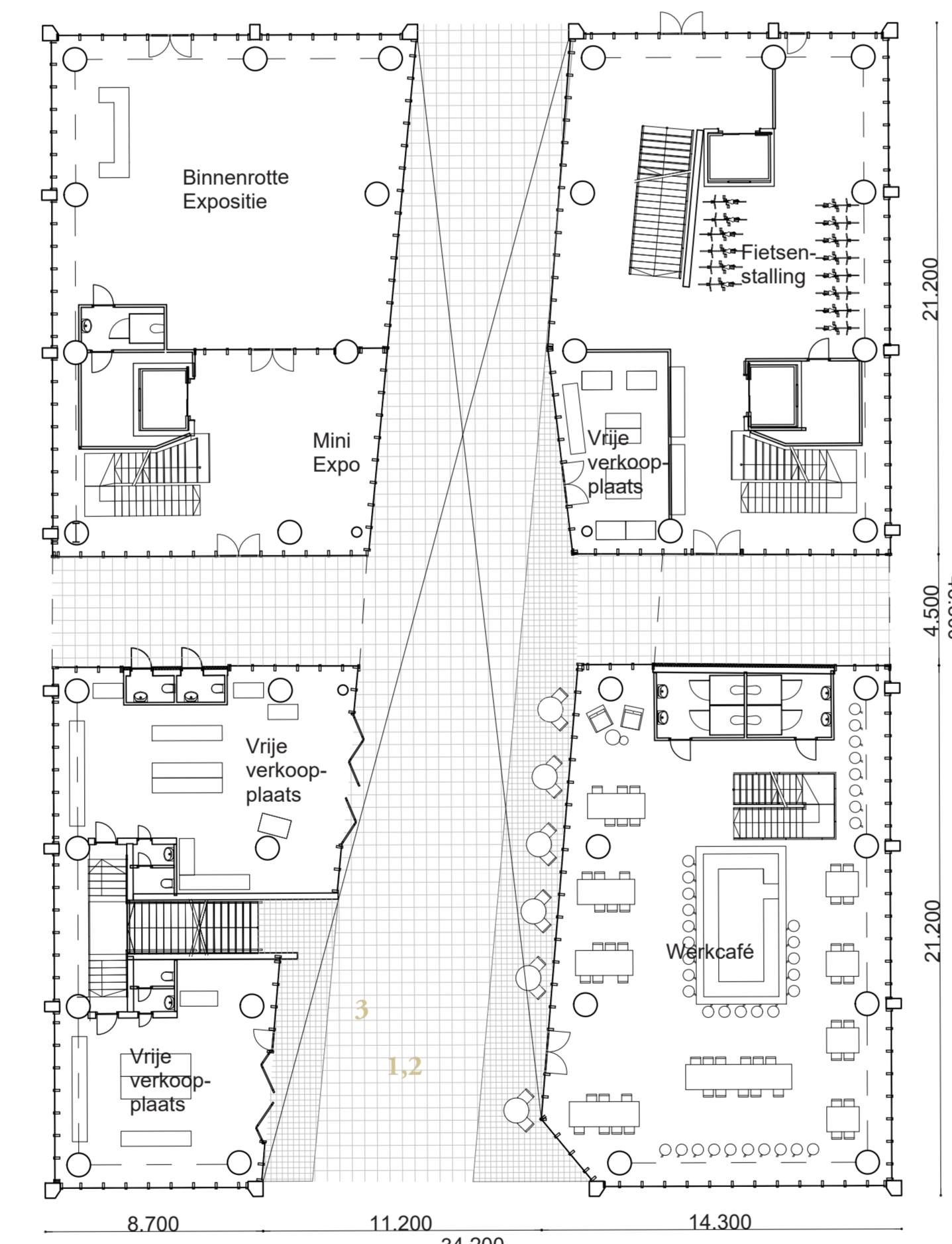
2



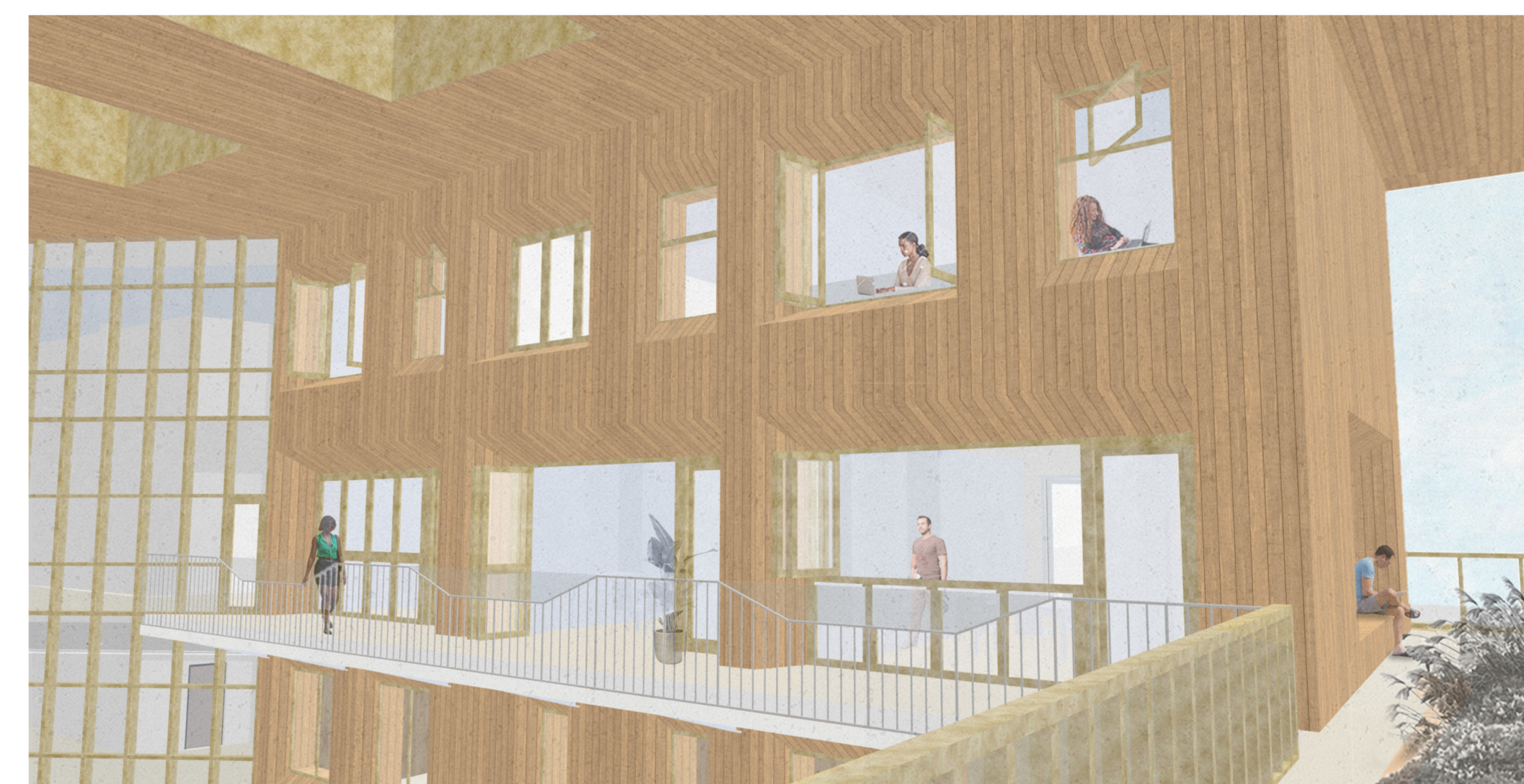
7



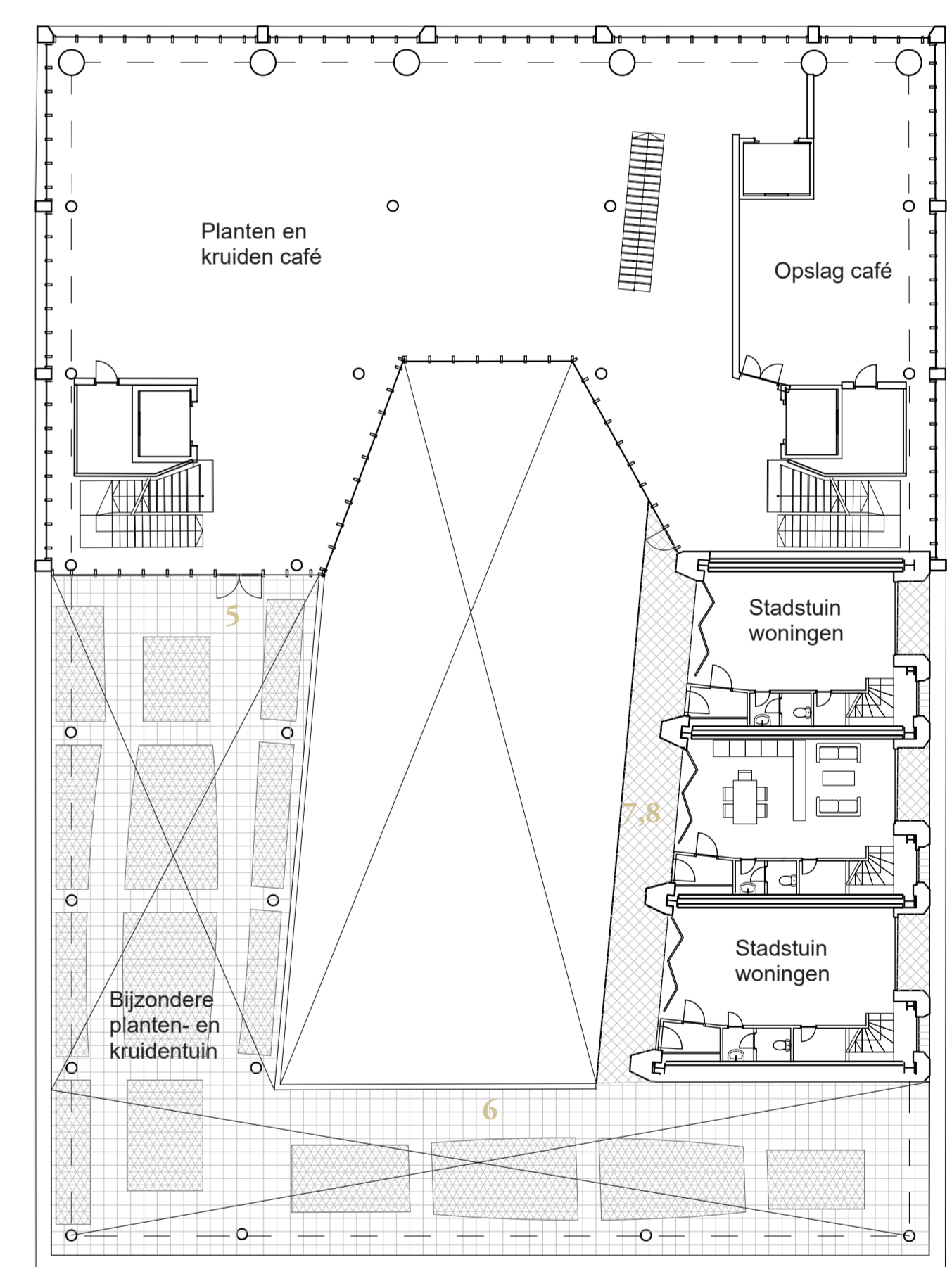
1



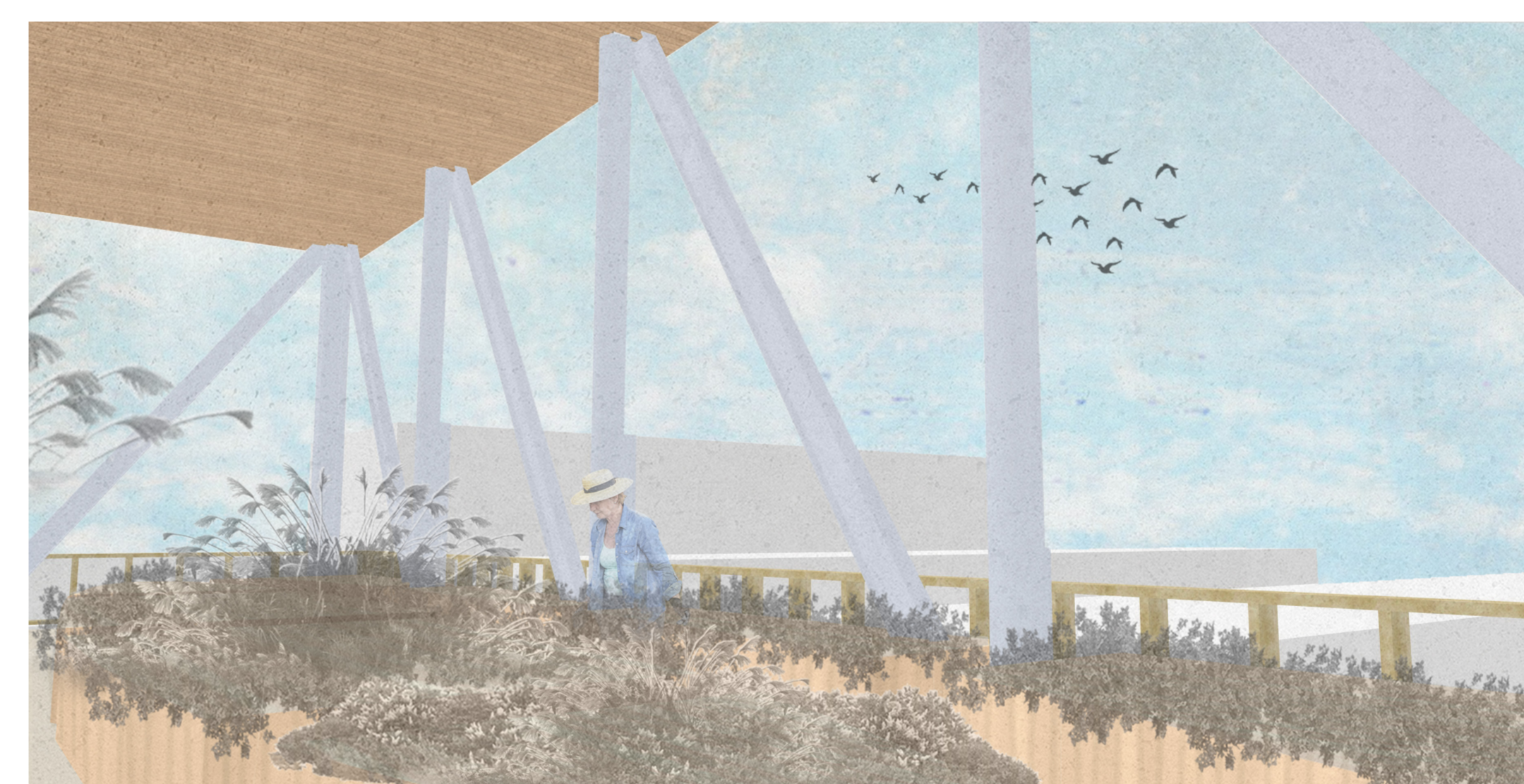
Begane grond 1:200



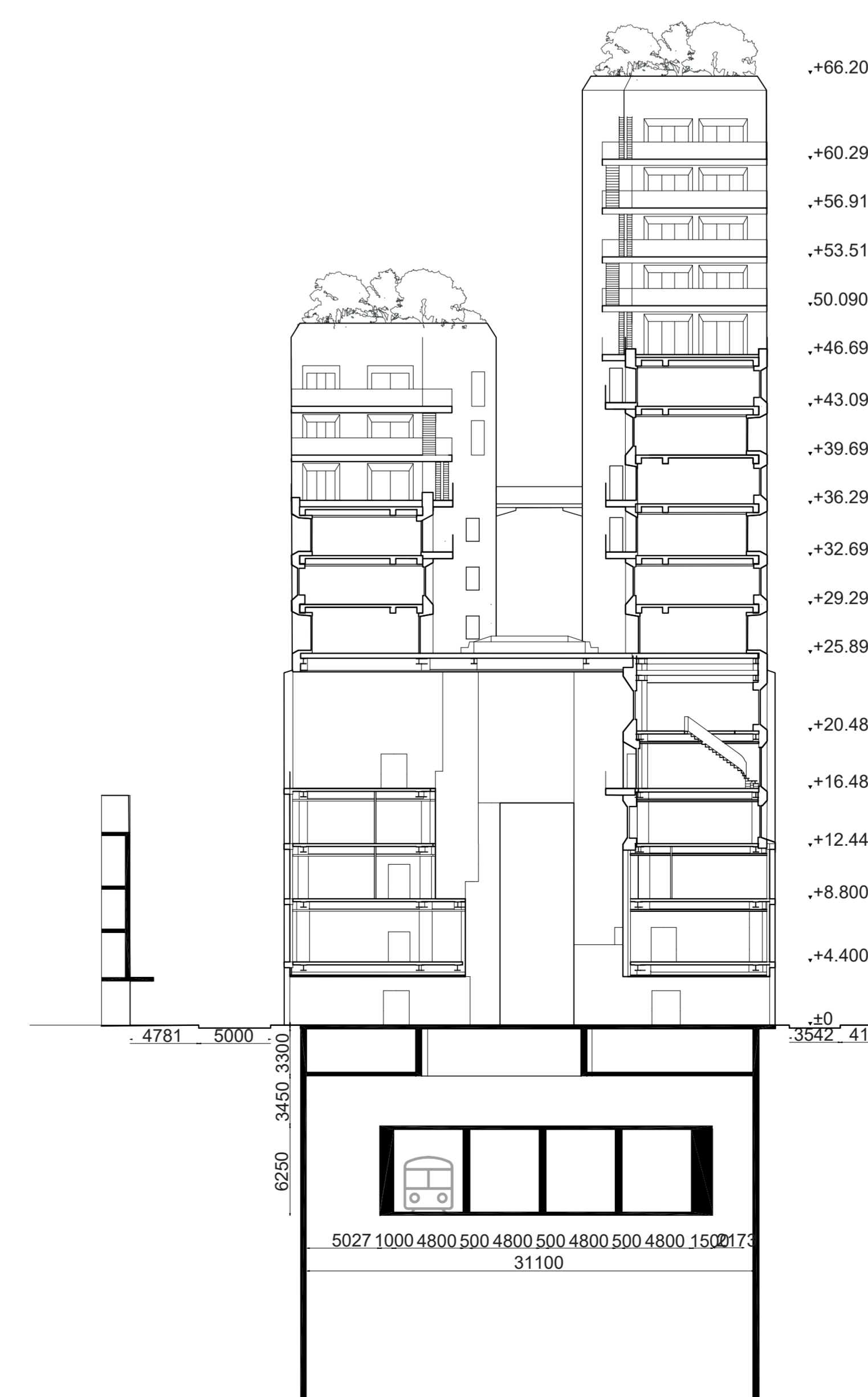
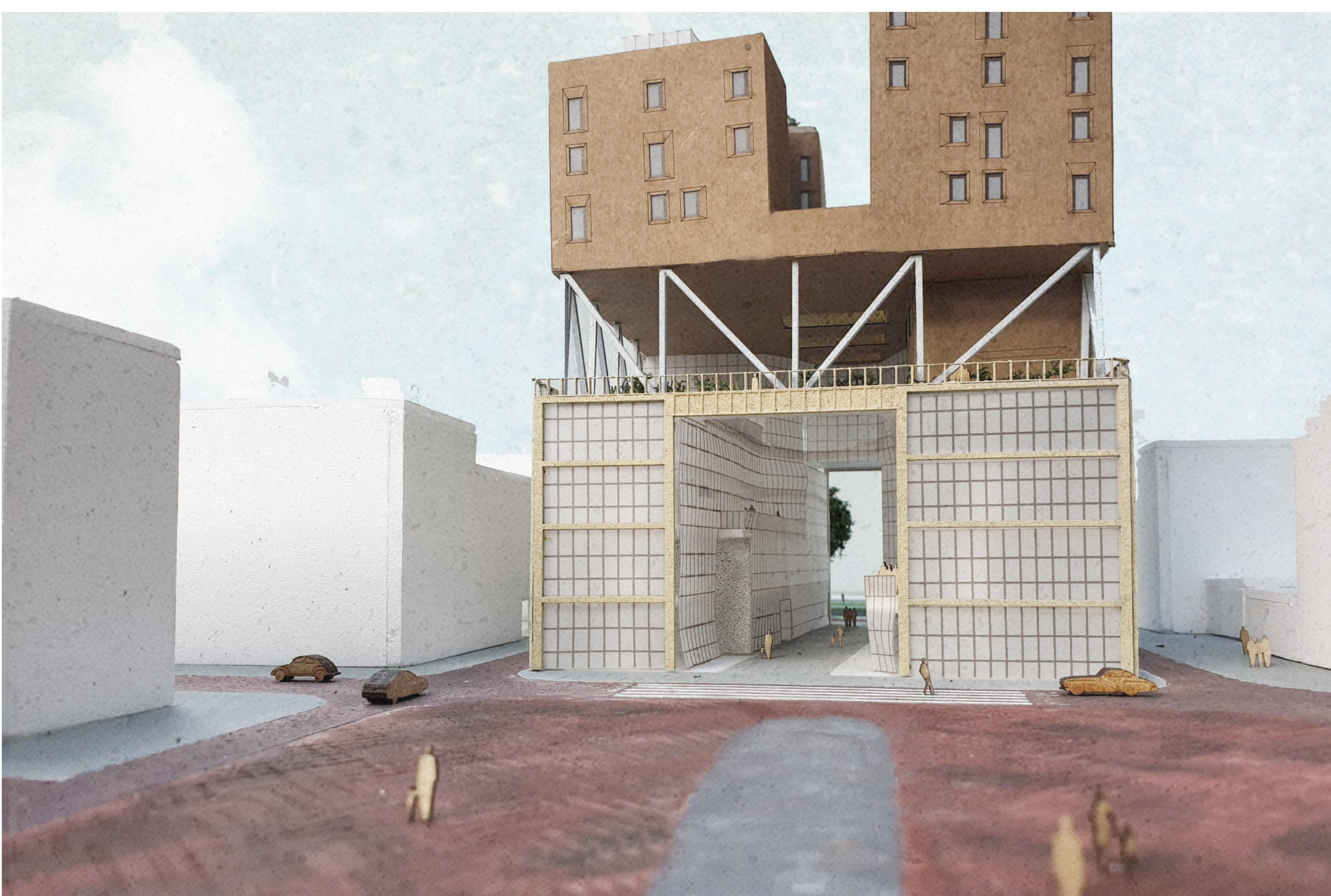
6



Vierde verdieping 1:200



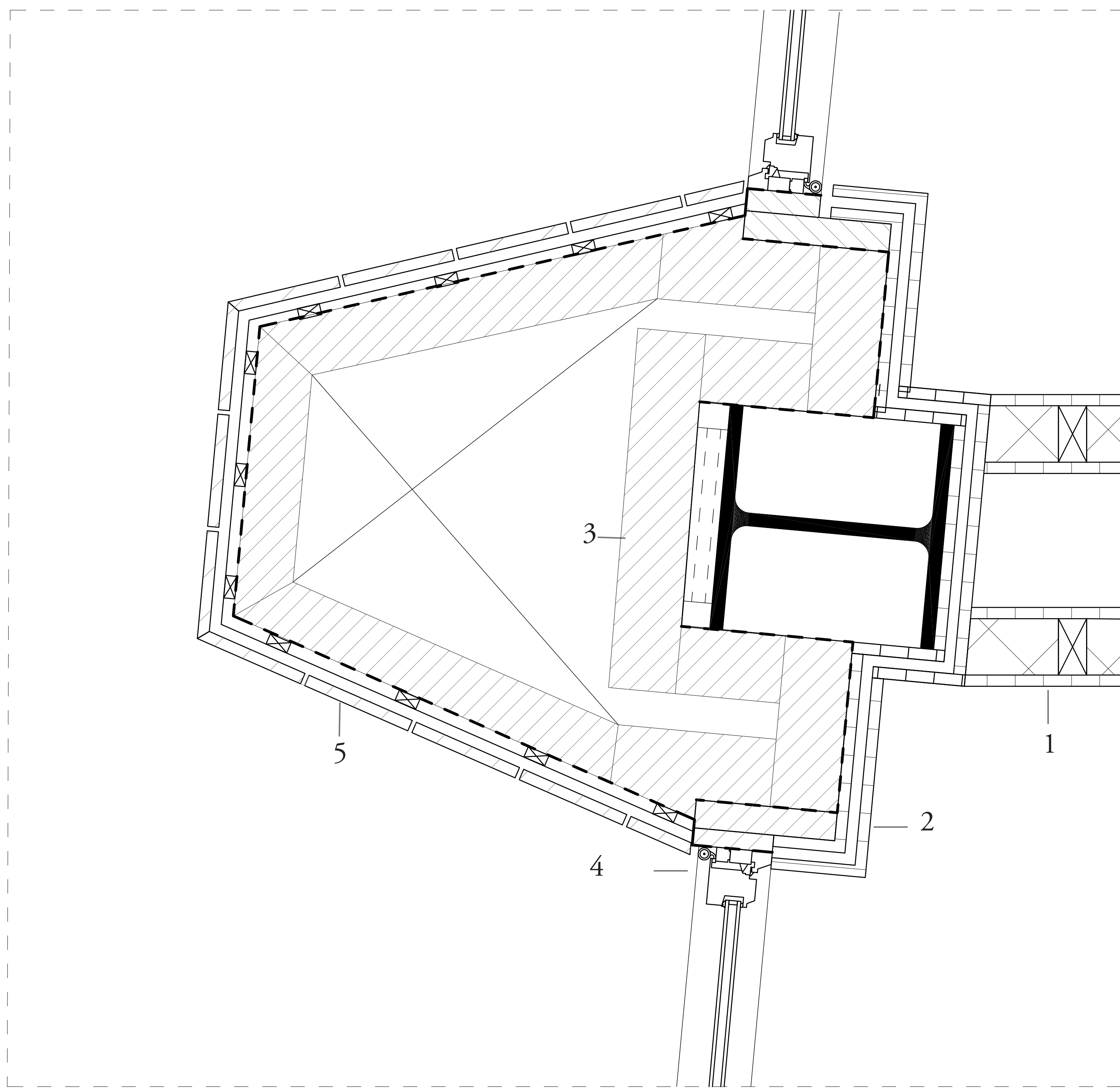
5



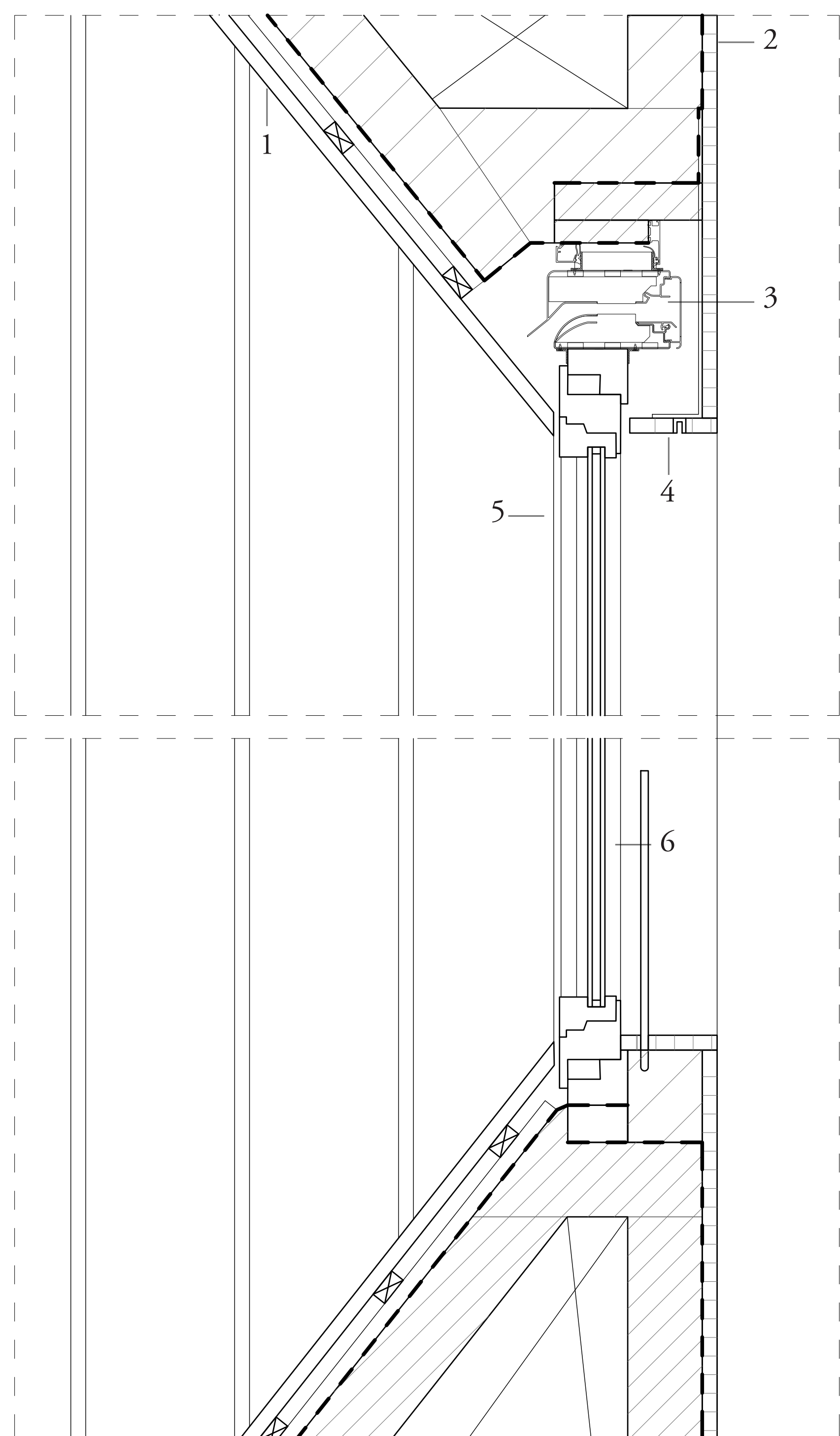
EEN ROUTE DOOR DE BINNENROTTE PASSAGE

De gevel als ponskaart

1. Gipsplaat 12,5mm
Houten kolom 100x50mm
Houtvezelisolatie 100mm
Gipsplaat 12,5mm
(60 min brandwerend)
2. Gipsplaat, gestuct, 12,5mm
Afstandhouders/veren (Geluid) 12,5mm
Gipsplaat, gestuct, 12,5mm
Dampdichte folie
Geprefabriceerde CLT box, 100mm
3. Geprefabriceerde CLT box, 100mm
Stalen zetprofiel c.b.v. ophanging
Stalen HEA kolom 400x400mm,
brandwerende coating
(90min brandwerend)
4. Stalen vouwdeur
Zetlatten hout
Geprefabriceerde CLT box, 100mm
5. Houten latten, Lariks 200x20mm
108mm h.o.h.
Waterdichte folie
Houten stijl- en regelwerk 40x20
250mm h.o.h.
Geprefabriceerde CLT box, 100mm

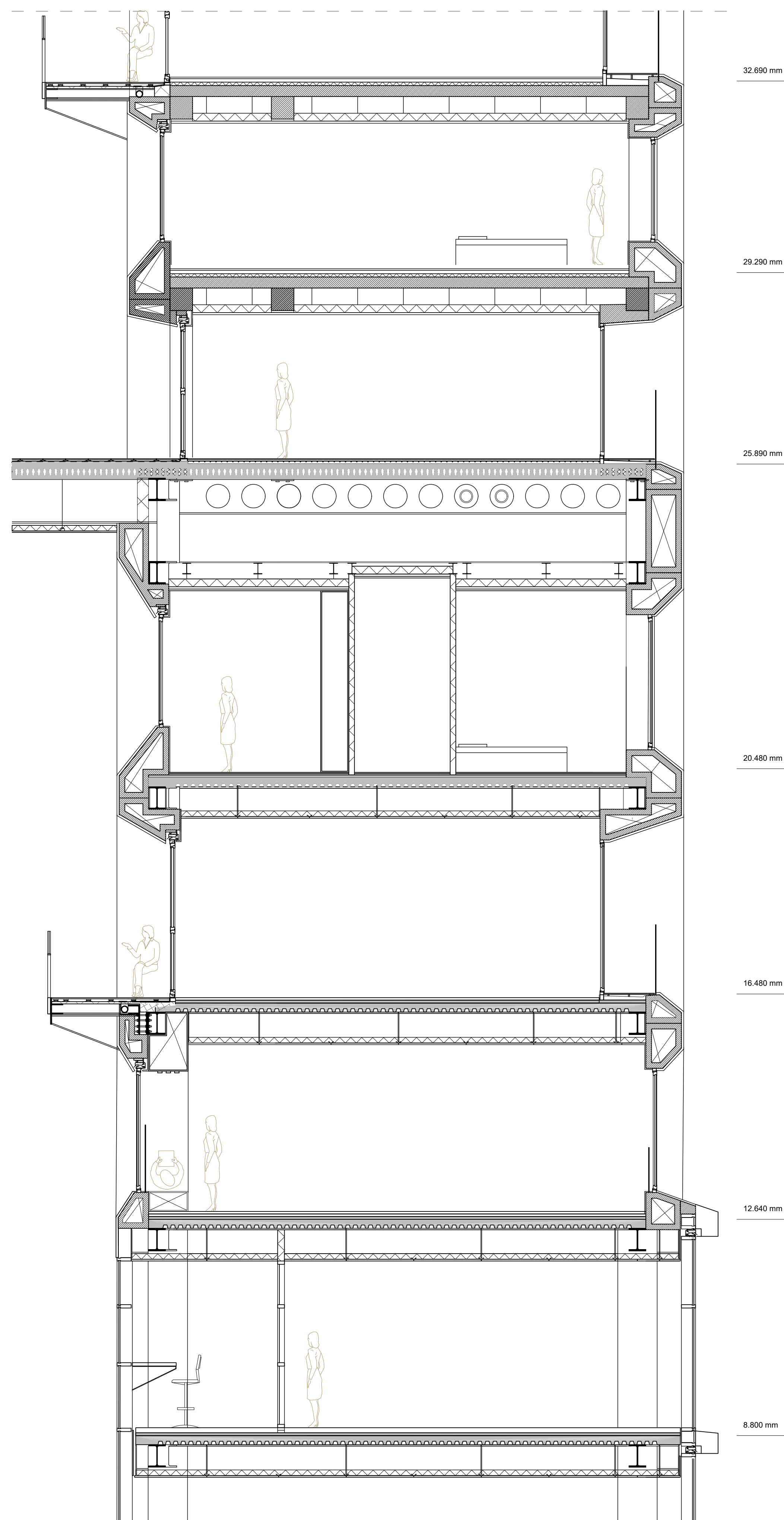


Verticaal detail raamaansluiting 1:5

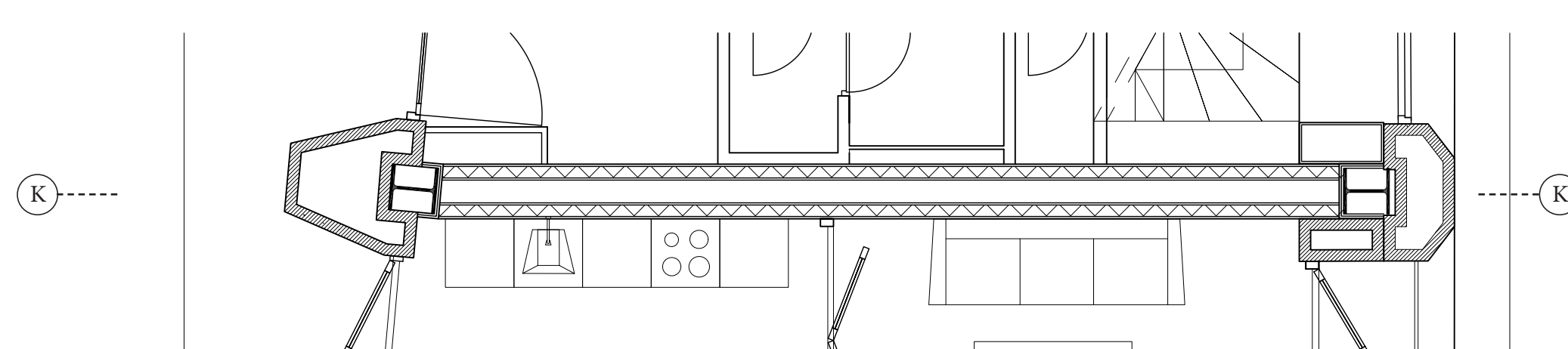


Horizontaal detail deuraansluiting 1:5

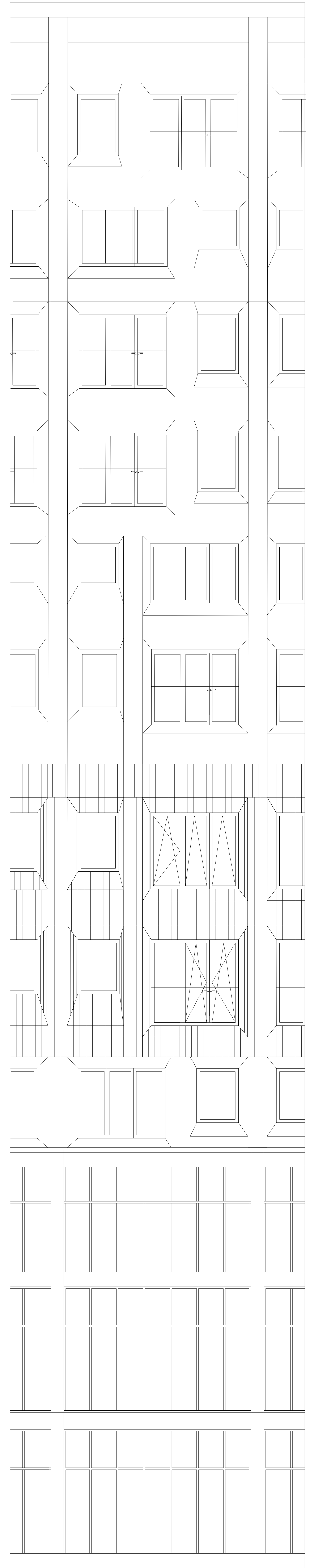
1. Houten latten, Lariks 200x20mm
108mm h.o.h.
Waterdichte folie
Houten stijl- en regelwerk 40x20
250mm h.o.h.
Geprefabriceerde CLT box, 100mm
2. Gipsplaten, gestuct, 2x12,5mm
Dampdichte folie
Geprefabriceerde CLT box, 100mm
3. Ventilatierooster met geluidsisolatie
4. Gordijnrails aan stalen L profiel
5. Aluminium vouwraam
6. Glasplaat als valbescherming tot 1200mm



Verticale doorsnede stadstuinwoningen 1:50



Horizontale doorsnede stadstuinwoningen 1:50



Gevelaanzicht over volledige hoogte gebouw 1:50

Maquettes als ontwerptool en presentatiemiddel

