

TOURISM IN TOWN

EEN PLAN VOOR HET TOERISTISCH CENTRUM VAN VOLENDAM



VOLENDAM

Provincie Noord-Holland

25 kilometer van Amsterdam

Gemeente Edam / Volendam



HISTORISCHE CONTEXT

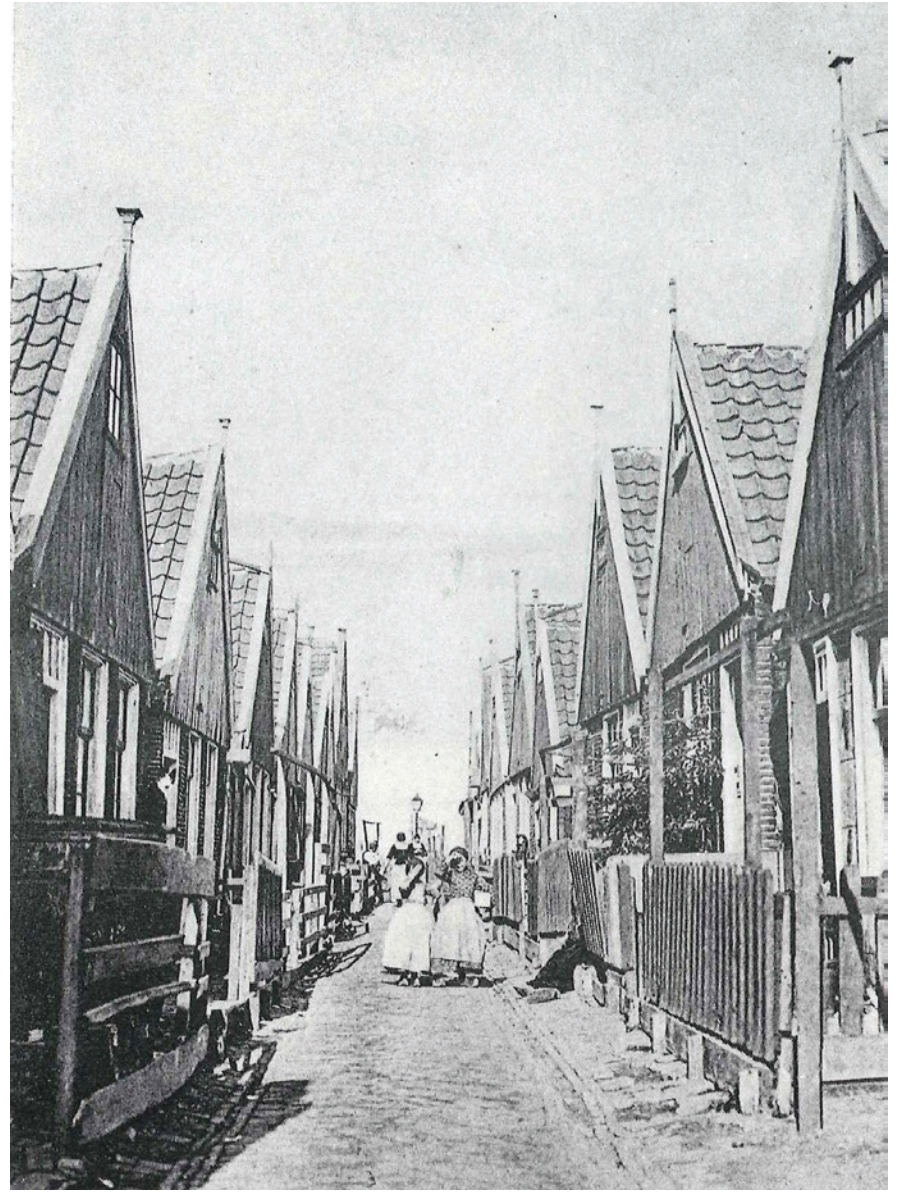


Begin twintigste eeuw

HISTORISCHE CONTEXT



Begin twintigste eeuw



Arm, onderontwikkeld, religieuze isolatie

HISTORISCHE CONTEXT



Begin twintigste eeuw

HISTORISCHE CONTEXT



HISTORISCHE CONTEXT

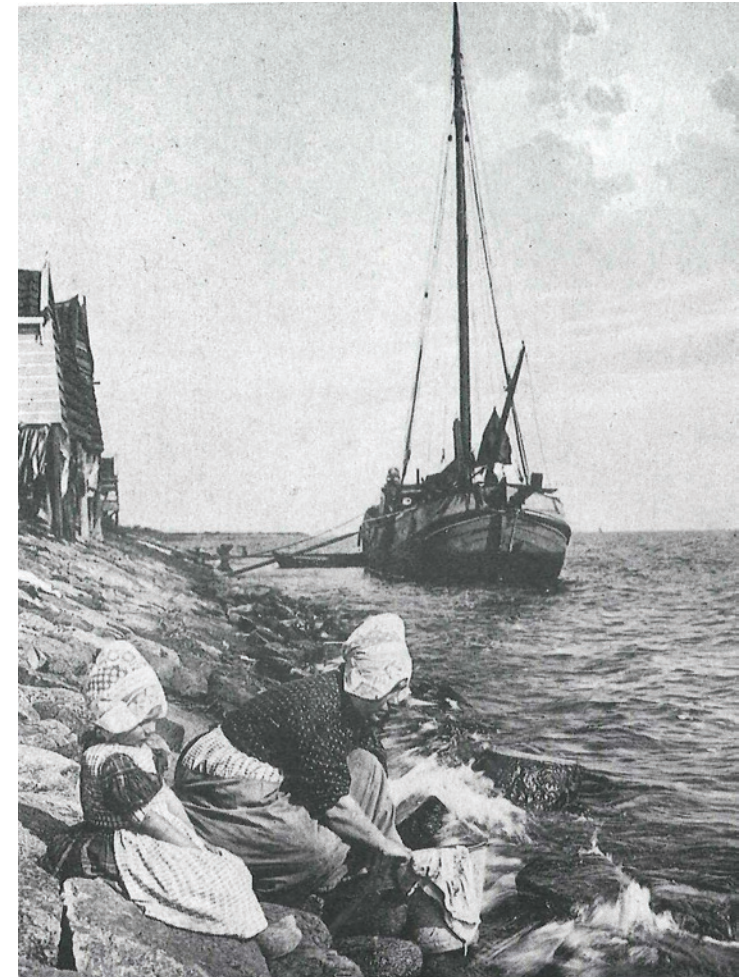


HISTORISCHE CONTEXT



eenentwintigste eeuw

VOLENDAM & TOERISME



Pittoresk vissersdorp, bepaalde bouwstijl, levensstijl, klederdracht

VOLENDAM & TOERISME



'de haven van Volendam' door Paul Signac (1896)

Aantrekkingskracht op kunstschilders

VOLENDAM & TOERISME



'Volendam' door Fernand Le Gout-Gerard

Verspreiding van werken van diverse artiesten over de hele wereld

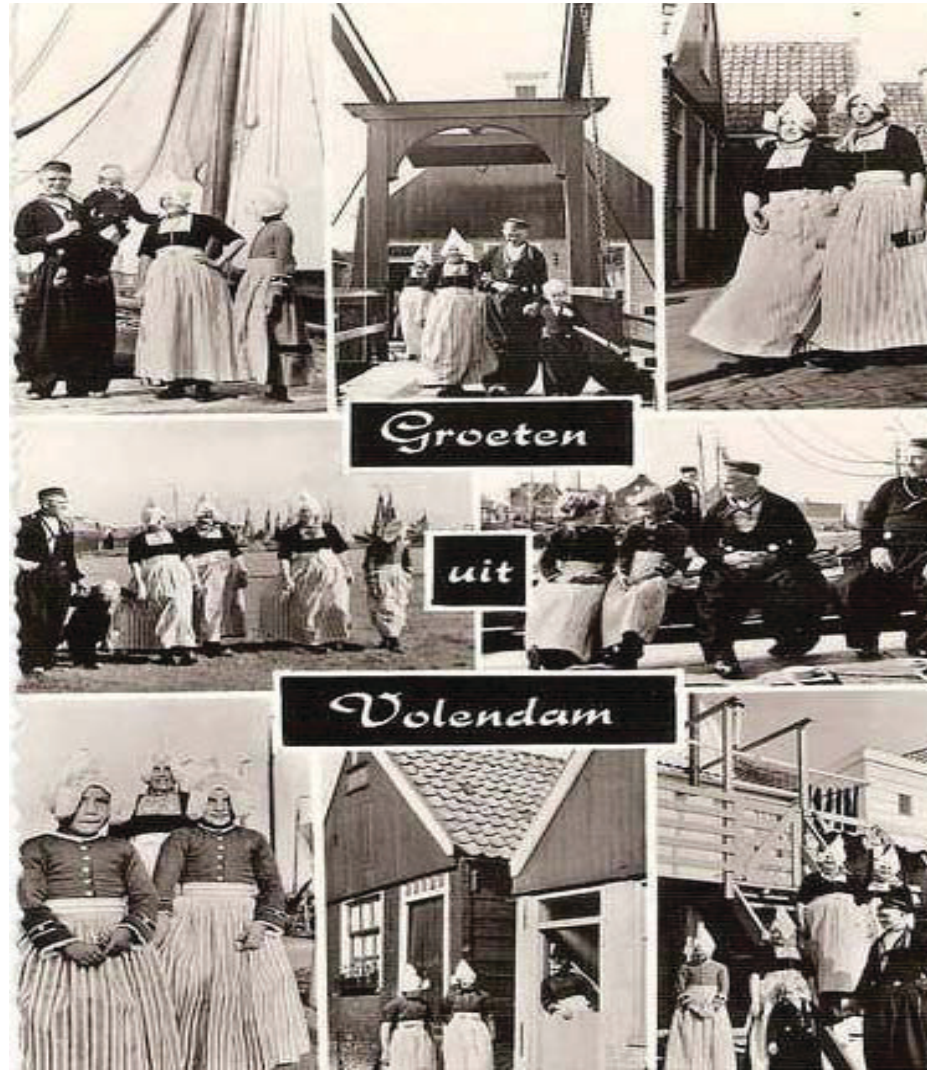
VOLENDAM & TOERISME



'Enjoying life volendam zuiderzee' door George Sherwood Hunter (1888)

Verspreiding van werken van diverse artiesten over de hele wereld

VOLENDAM & TOERISME



Bekendheid in het buitenland zorgt voor de eerste stroom toeristen

VOLENDAM & TOERISME



Excursie van de Zuid-Afrikaansche Studenten naar Volendam en Edam onder geleide van de heeren Hecking Colenbrander en Jac. Th. Stom, secretaris der vereeniging „t Koggeschip” te Amsterdam, directeur van het algemeen bekende Hotel-Restaurant „Krasnapolsky”, oud-wethouder van Zandvoort. — De heer Stom heeft als organisator van uitstapjes voor vreemde reisgezelschappen zijn sporen verdiend; hij werkt krachtig mede, om ons land méér bekend te maken bij de buitenlanders en hun het schilderachtige en karakteristieke daarvan te doen waardeeren. — In vele brieven, brochures enz. worden zijn aangename vormen, zijn bereidwilligheid en zijn hoffelijkheid gewaardeerd. — De foto hierboven werd genomen bij aankomst te Volendam. — Helaas is een van de studenten in Holland overleden. — (Wegens gebrek aan ruimte eerst thans geplaatst.)

Bekendheid in het buitenland zorgt voor de eerste stroom toeristen

VOLENDAM & TOERISME

Volendam is nog altijd een populaire bestemming
zowel voor internationale als binnenlandse toeristen

VOLENDAM & TOERISME

Volendam is nog altijd een populaire bestemming voor toeristen

zowel voor buitenlandse als binnenlandse toeristen

INTERNATIONAAL

De haven en het water

Volendam als stereotype voor
Nederland

BINNENLANDS

als voormalig vissersdorp

Populariteit Volendamse artiesten

Voetbalclub FC Volendam

VOLENDAM & TOERISME

Volendam is nog altijd een populaire bestemming voor toeristen

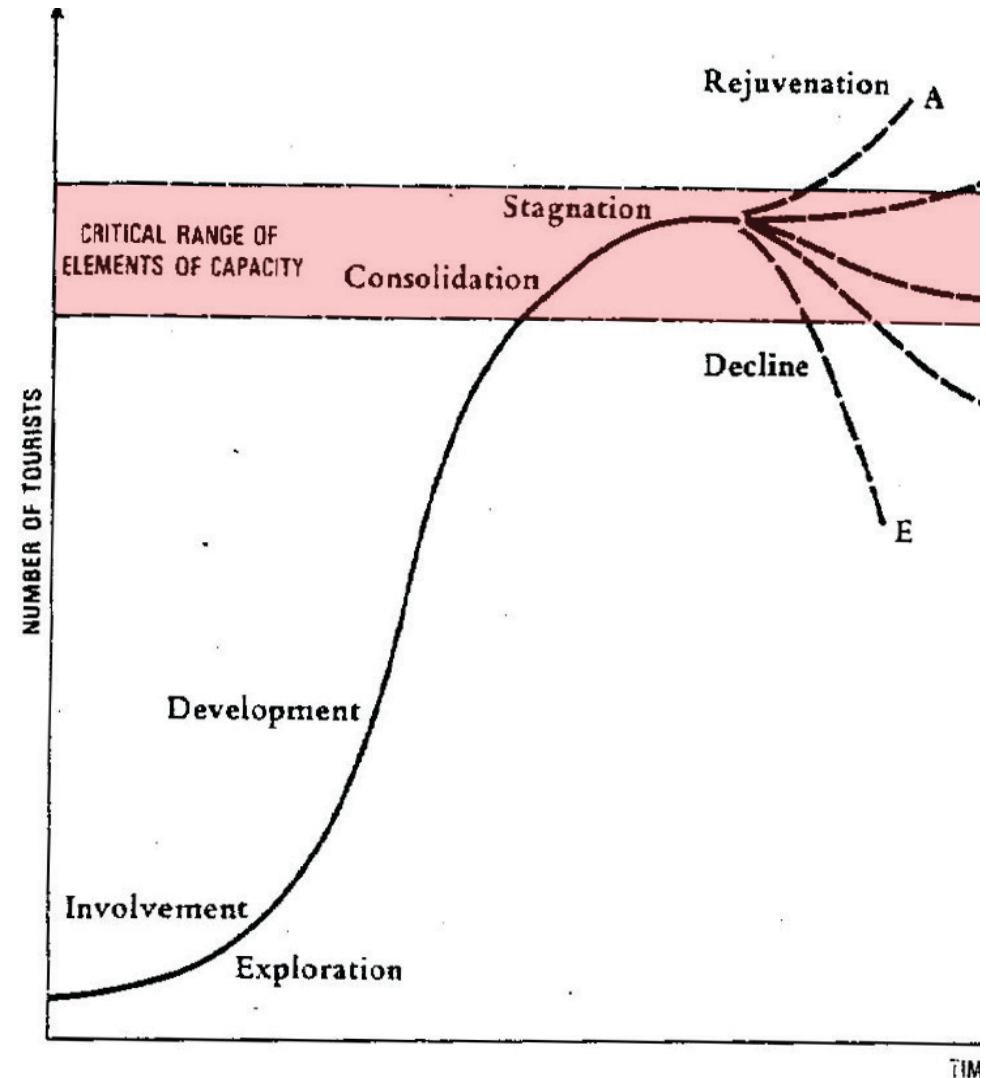
zowel voor buitenlandse als binnenlandse toeristen



TOERISME

Levenscyclus van een toeristische plaats (Butler 1980)

Aantrekkelijkheid en aantal bezoekers ten opzichte van de tijd

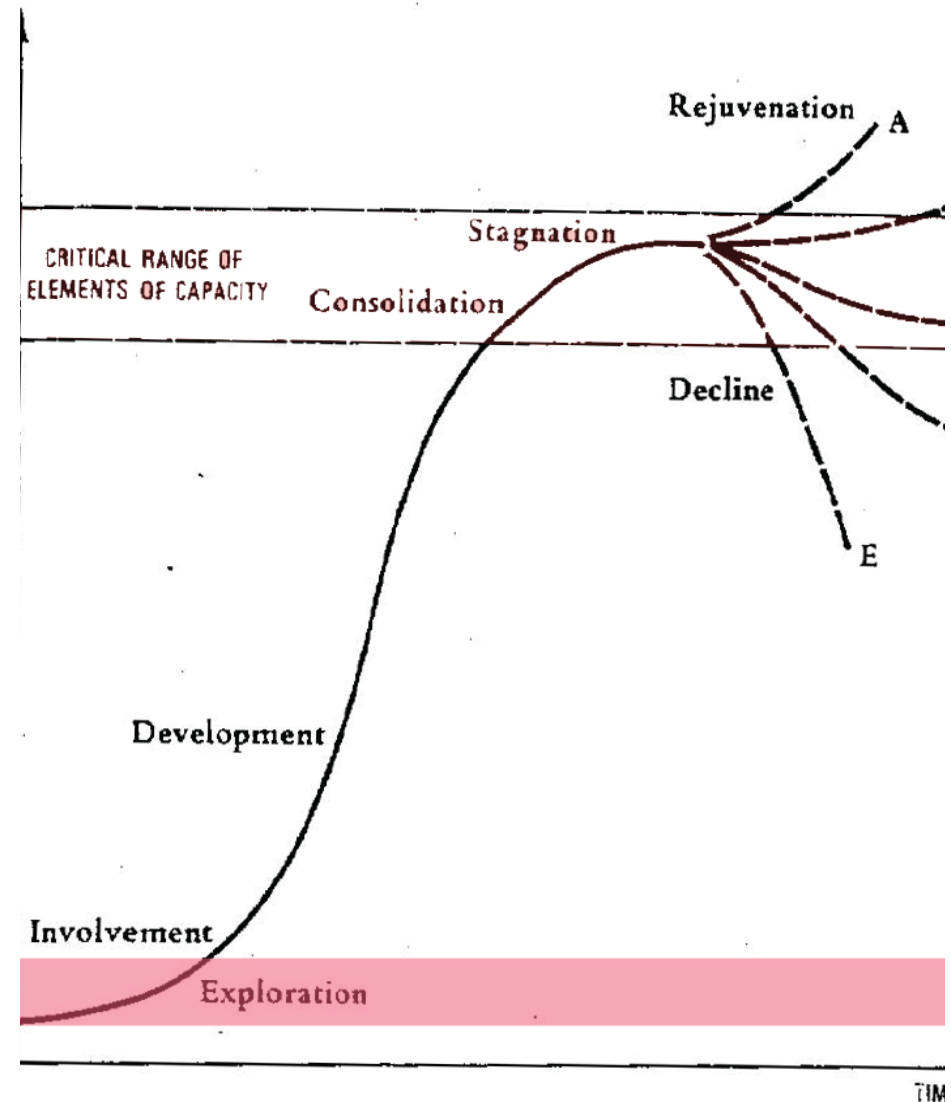


TOERISME

Levenscyclus van een toeristische plaats (Butler 1980)

Eerste fase: ontdekking

nog geen voorzieningen voor toeristen

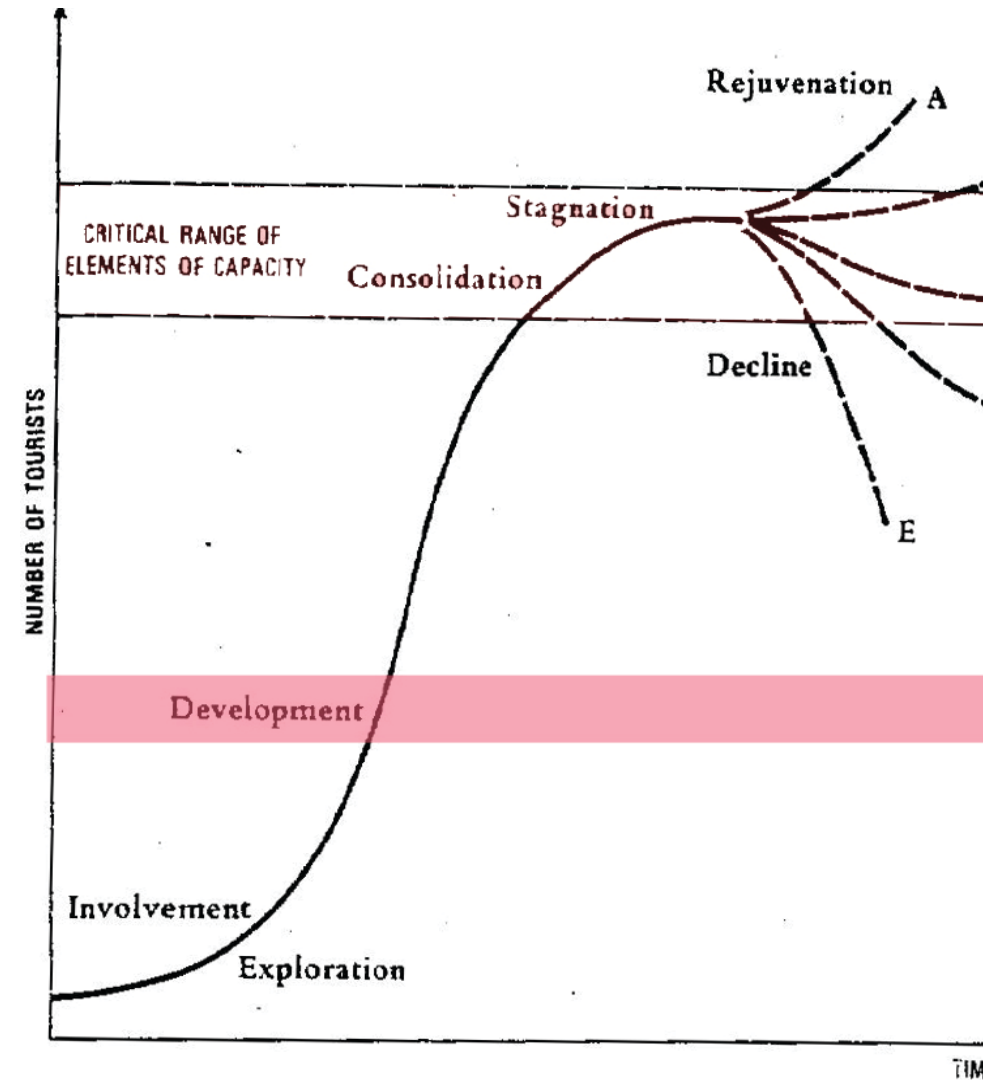


TOERISME

Levenscyclus van een toeristische plaats (Butler 1980)

Ontwikkelingsfase

De plaats wordt steeds populairder



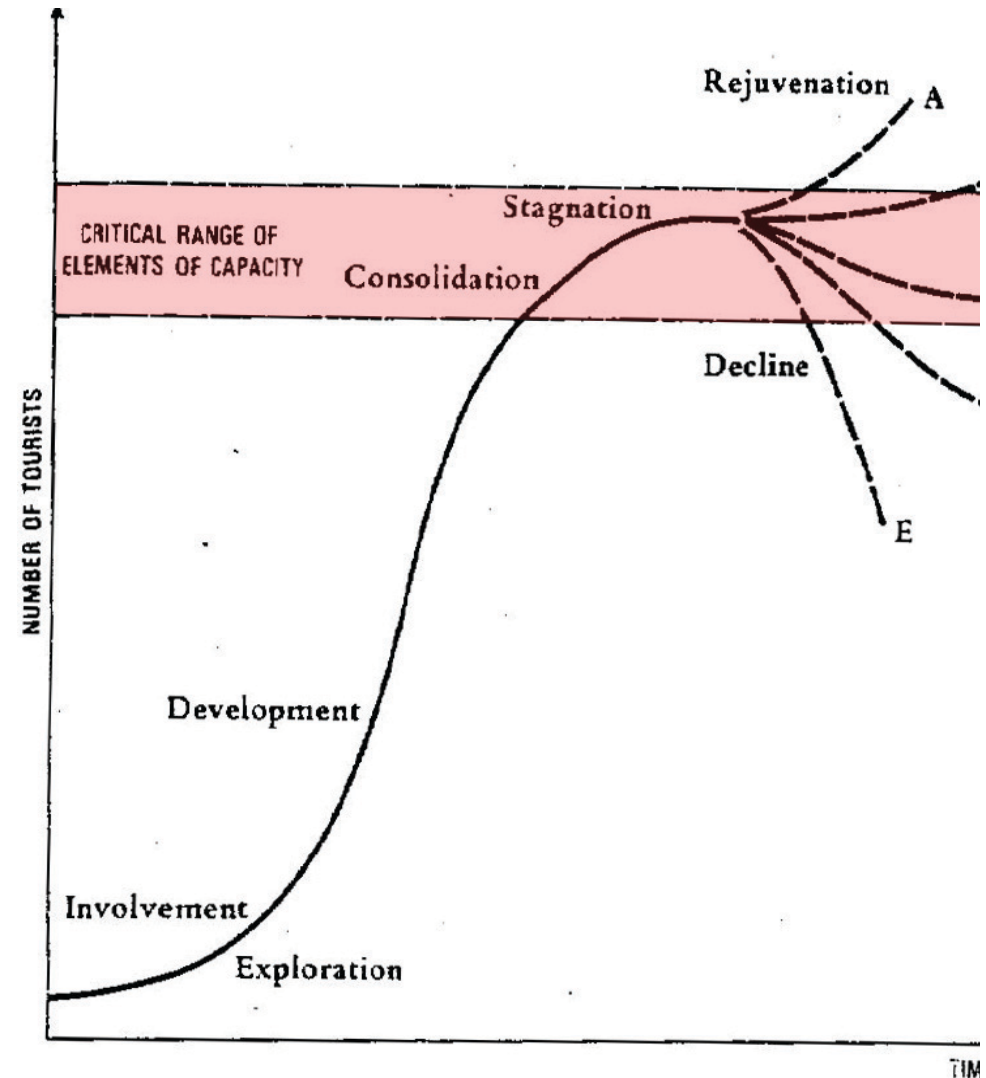
TOERISME

Levenscyclus van een toeristische plaats (Butler 1980)

Stagnatie

Cruciaal punt:

- Verloedering
- Status Quo
- Opleving



TOERISME

"The maximum number of visitors that can be absorbed by a tourist attraction has been indicated by the term '**Tourist Carrying Capacity**'" (Borg 1991:53)

TOERISME

"**The tourism paradox:** In the long run, tourism destroys itself. When the pressure of tourism on a locality has reached the level of the tourist carrying capacity in the physical sense, **congestion and pollution** will significantly reduce that locality's attractiveness" (van den Borg, 1991: 59)

TOERISME



(beeld) vervuiling, onveilige situaties
brengt schade toe aan aantrekkelijkheid Volendam



(beeld) vervuiling, onveilige situaties
brengt schade toe aan aantrekkelijkheid Volendam

TOERISME



(beeld) vervuiling, onveilige situaties
brengt schade toe aan aantrekkelijkheid Volendam

TOERISME



“Toerisme vernietigt zichzelf” (van den Borg 1991)

TOERISME



“Toerisme vernietigt zichzelf” (van den Borg 1991)



DE DIJK

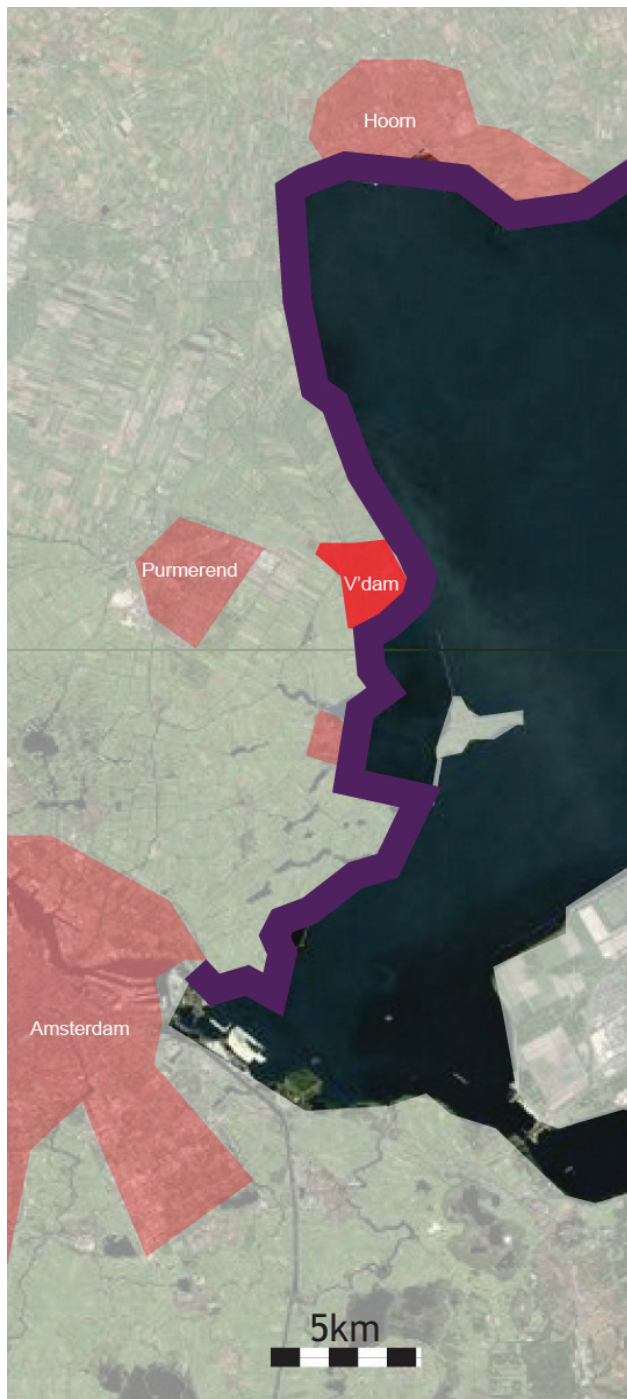


Toeristisch, cultureel, sociaal centrum van Volendam

DE DIJK

Dijk tussen Amsterdam en Hoorn is afgekeurd door de
Deltacommissie

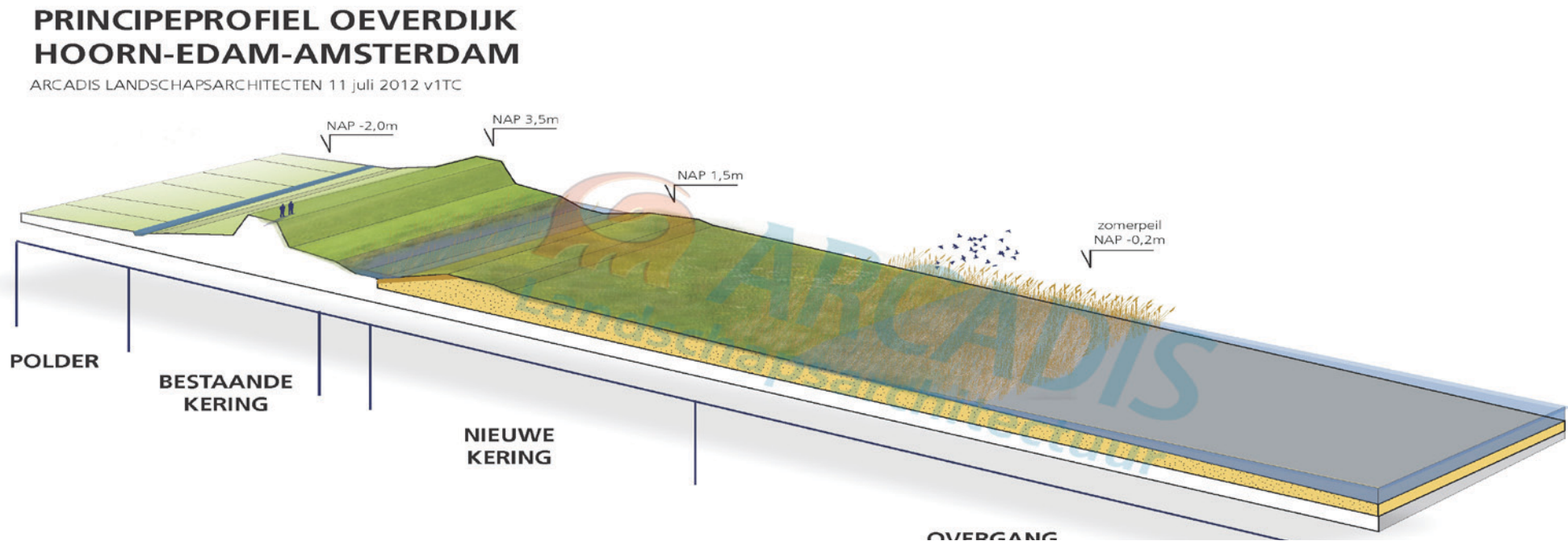
Noodzakelijke verstevigingen hebben grote gevolgen
voor de ijselmeerkust van Noord-Holland



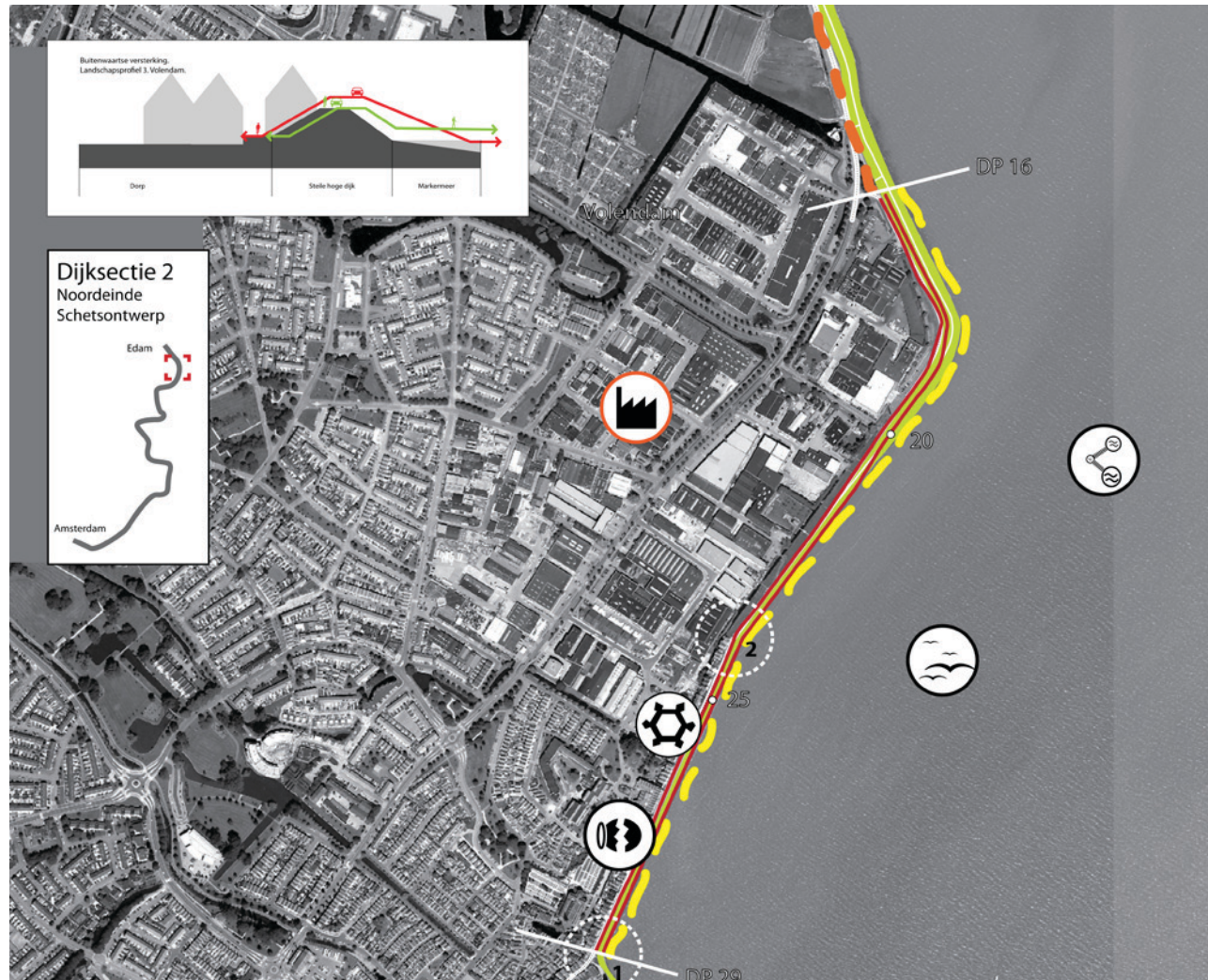
DE DIJK

Dijk tussen Amsterdam en Hoorn is afgekeurd door de
Deltacommissie

Noodzakelijke verstevigingen hebben grote gevolgen
voor de ijselmeerkust van Noord-Holland



DE DIJK



Aan zowel de noord als zijzijde van de haven dient er versterigd te worden

DE DIJK



Huidige waterkering in rood, delen van Volendam buitendijks

CONCLUSIE ANALYSE

Infrastructuur kan niet voldoen aan huidige aantallen toeristen

CONCLUSIE ANALYSE

Infrastructuur kan niet voldoen aan huidige aantallen toeristen

Verlies van karakter vanwege niet onderhouden cultuur historisch erfgoed

CONCLUSIE ANALYSE

Infrastructuur kan niet voldoen aan huidige aantallen toeristen

Verlies van karakter vanwege niet onderhouden cultuur historisch erfgoed

(beeld) vervuiling tast ruimtelijke kwaliteit aan

CONCLUSIE ANALYSE

Infrastructuur kan niet voldoen aan huidige aantallen toeristen

Verlies van karakter vanwege niet onderhouden cultuur historisch erfgoed

(beeld) vervuiling tast ruimtelijke kwaliteit aan

Dijk moet verstevigd worden

DE OPGAVE

Integrale aanpak

Noodzaak om de dijk te verstevigen combineren met de noodzaak tot het herinrichten van het toeristisch centrum

Masterplan ontwikkelen

UITGANGSPUNTEN MASTERPLAN

Vernieuwde waterkering zorgt ervoor dat heel Volendam binnendijks ligt

UITGANGSPUNTEN MASTERPLAN

Vernieuwde waterkering zorgt ervoor dat heel Volendam binnendijks ligt

Bereikbaarheid Volendam verbeteren

UITGANGSPUNTEN MASTERPLAN

Vernieuwde waterkering zorgt ervoor dat heel Volendam binnendijks ligt

Bereikbaarheid Volendam verbeteren

Ruimtelijke problemen oplossen

UITGANGSPUNTEN MASTERPLAN

Vernieuwde waterkering zorgt ervoor dat heel Volendam binnendijks ligt

Bereikbaarheid Volendam verbeteren

Ruimtelijke problemen oplossen

Karakteristiek oude haven behouden

UITGANGSPUNTEN MASTERPLAN

Vernieuwde waterkering zorgt ervoor dat heel Volendam binnendijks ligt

Bereikbaarheid Volendam verbeteren

Ruimtelijke problemen oplossen

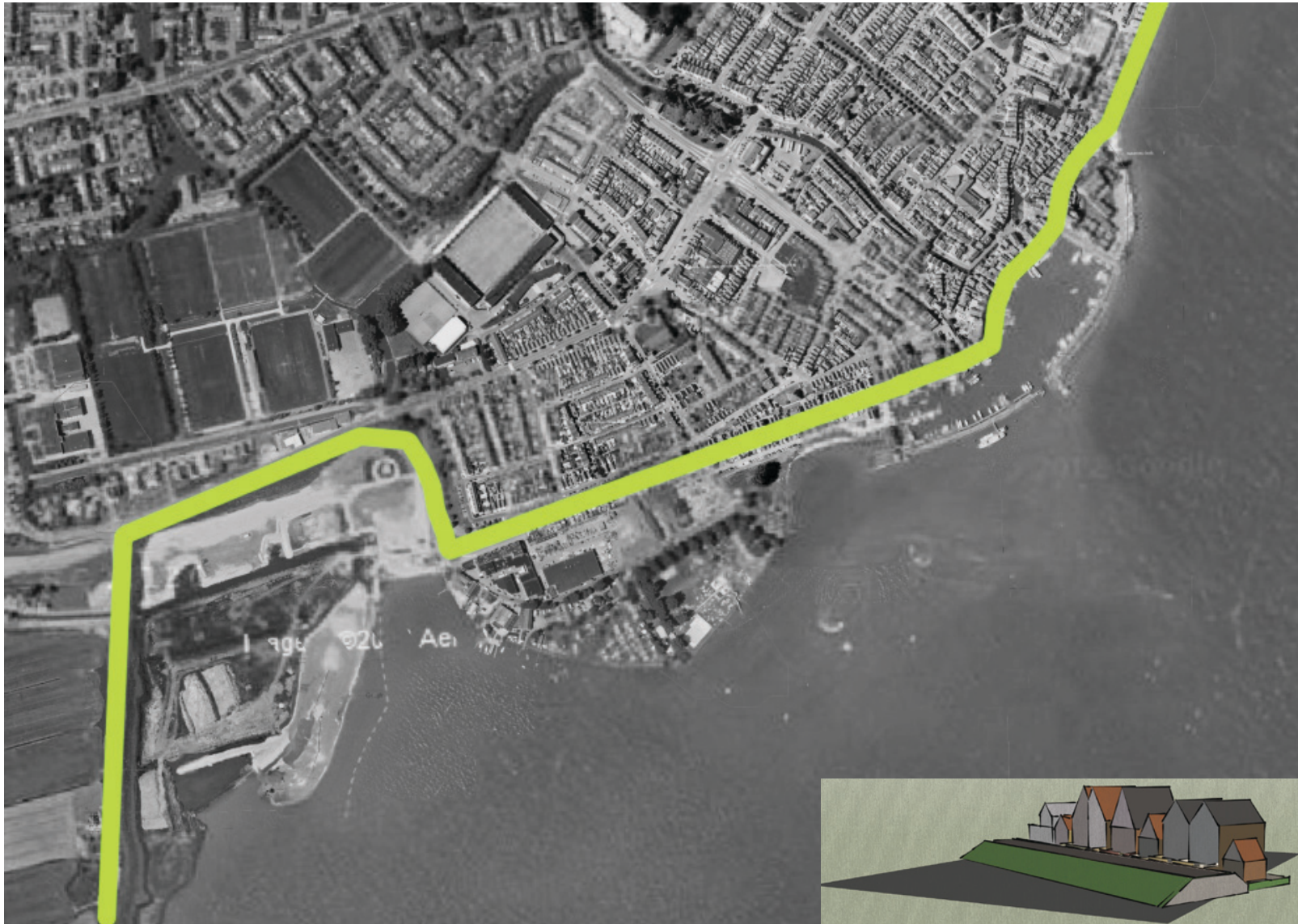
Karakteristiek oude haven behouden

Nieuwe voorzieningen hebben een toegevoegde waarde voor zowel inwoners als bezoekers

MASTERPLAN



oude waterkering



nieuwe waterkering zorgt ervoor dat heel Volendam binnendijks ligt

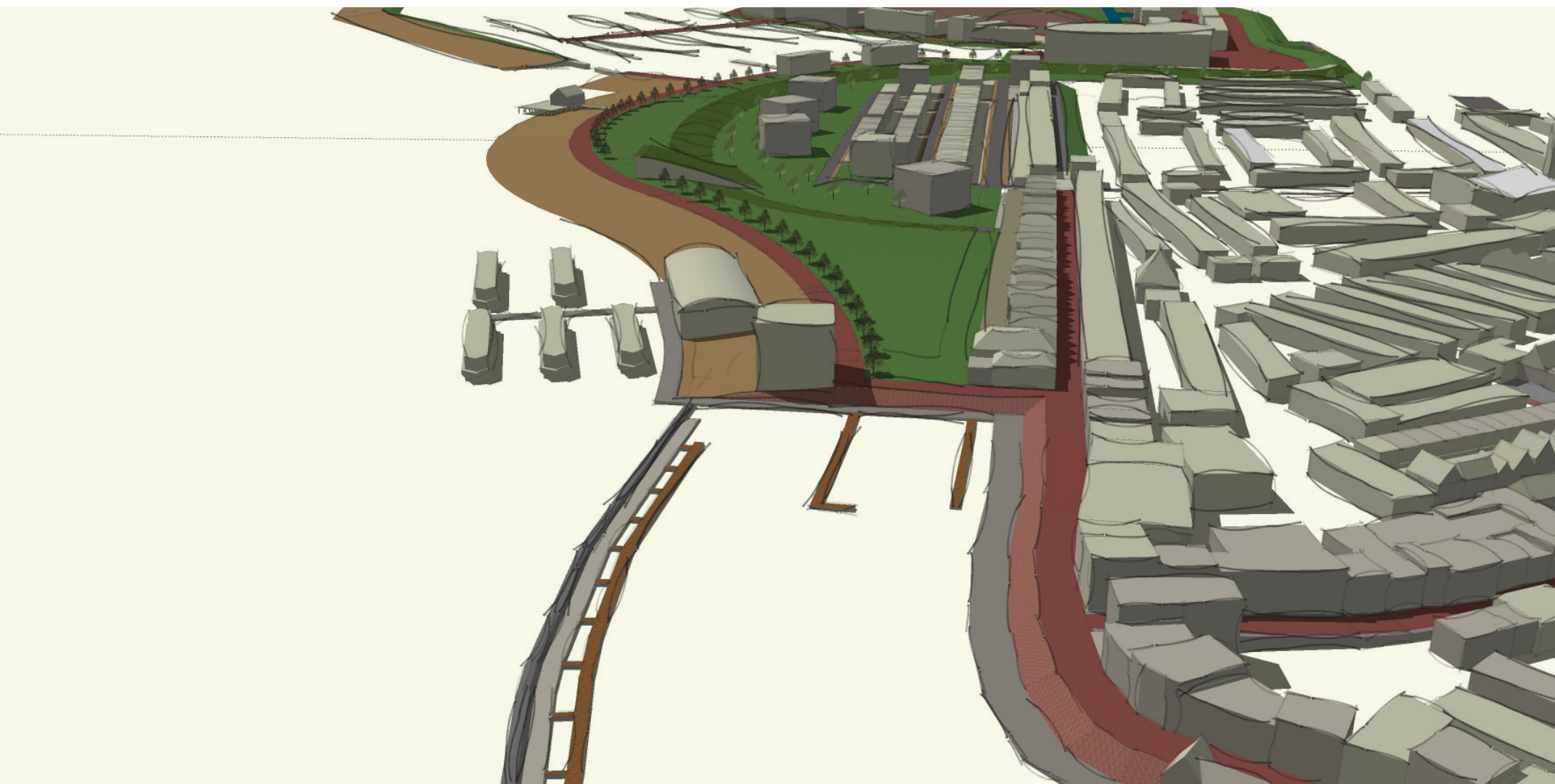


nieuwe waterkering zorgt ervoor dat heel Volendam binnendijks ligt





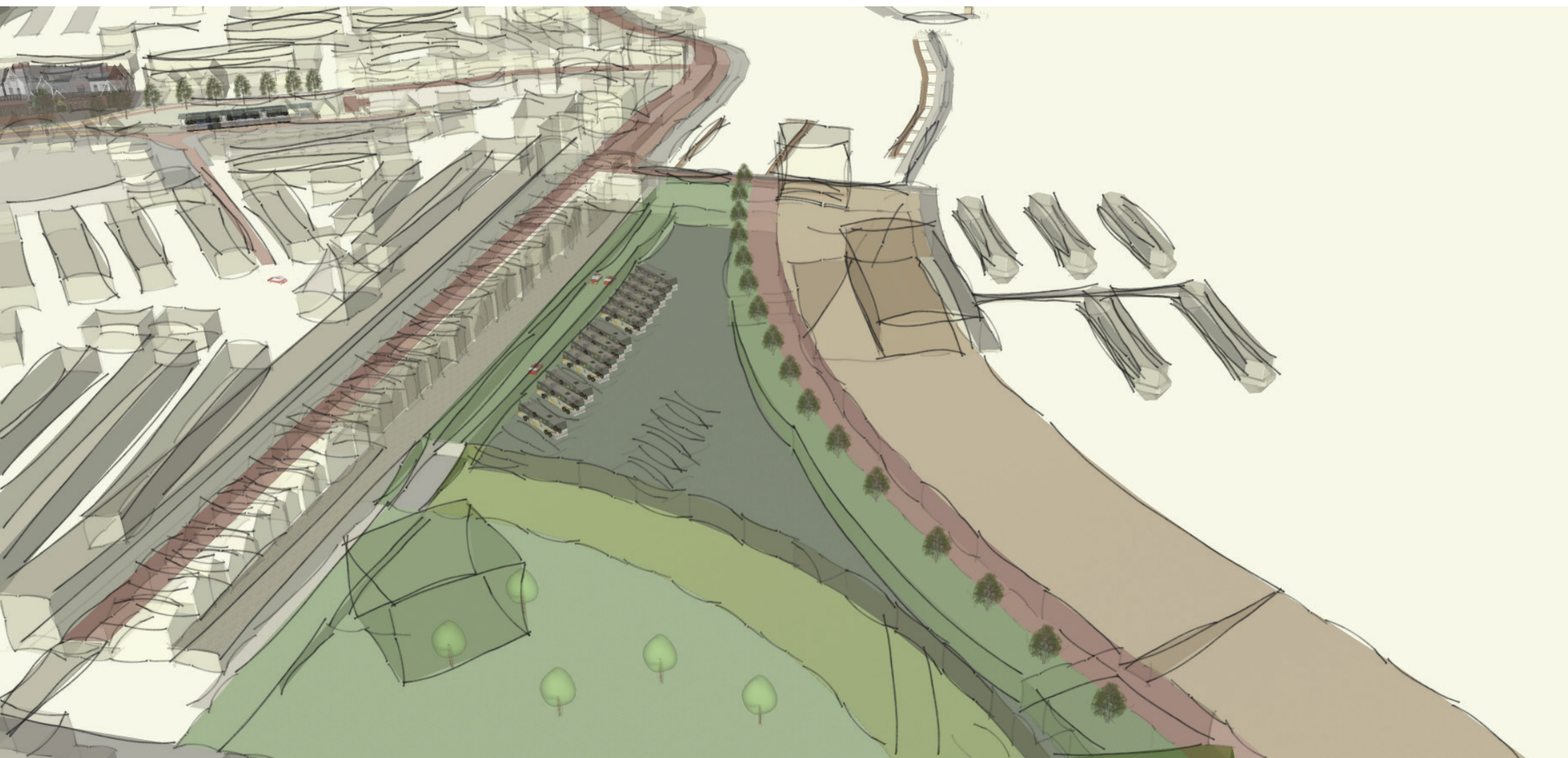
Bied ruimte voor ontwikkeling



Park aan haven, aanlegplaats voor riviercruiseboten



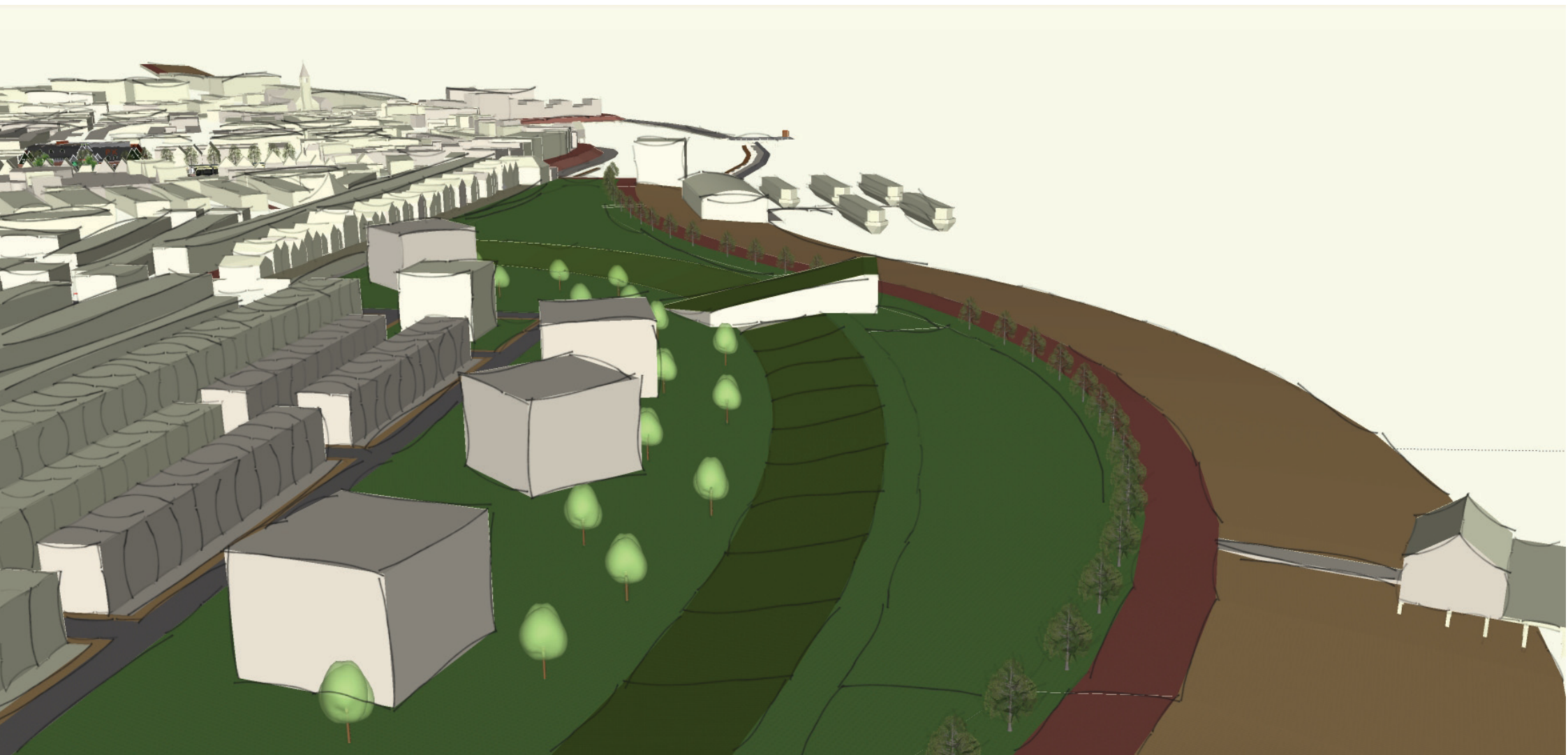
Park aan haven



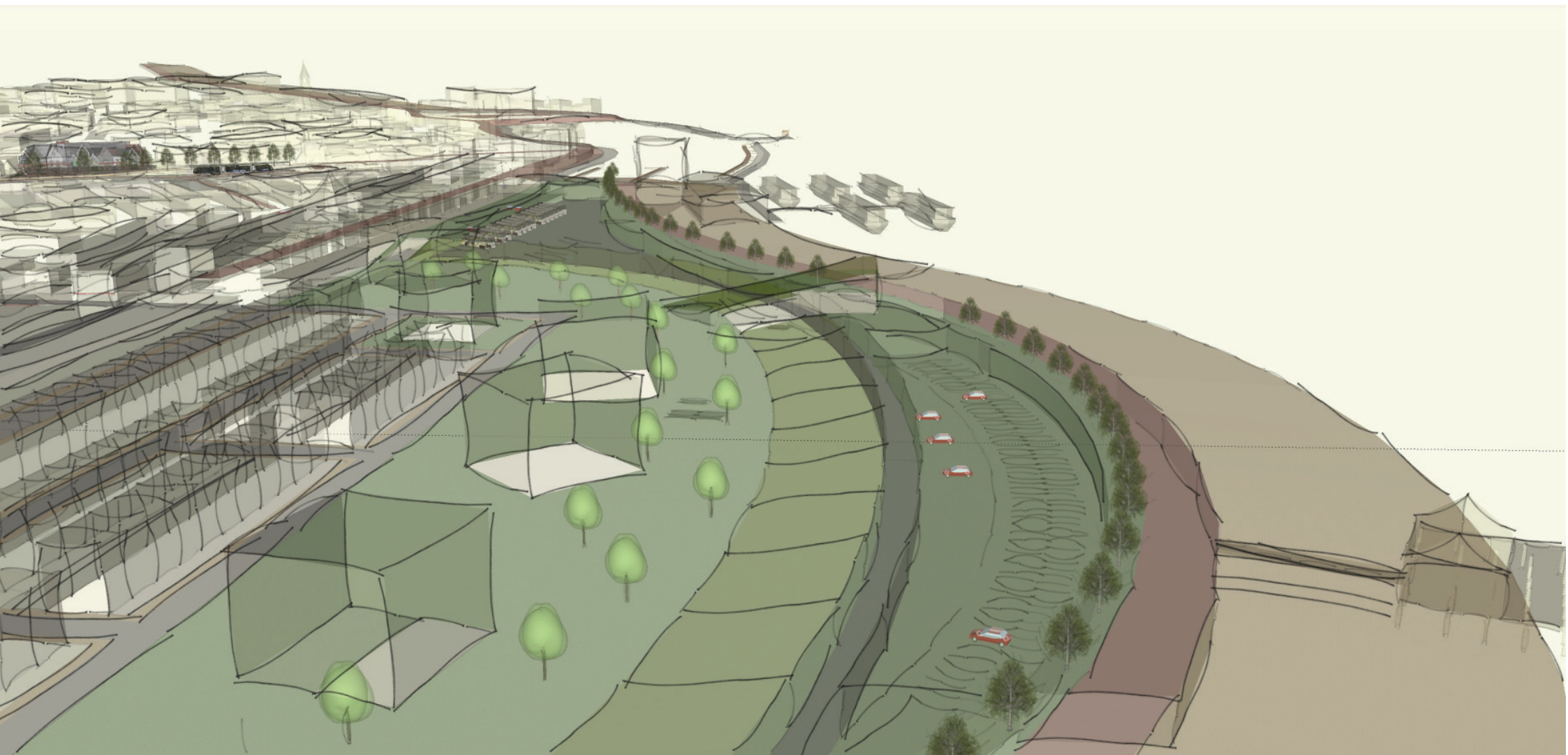
Onder het park ruimte voor parkeren van bussen



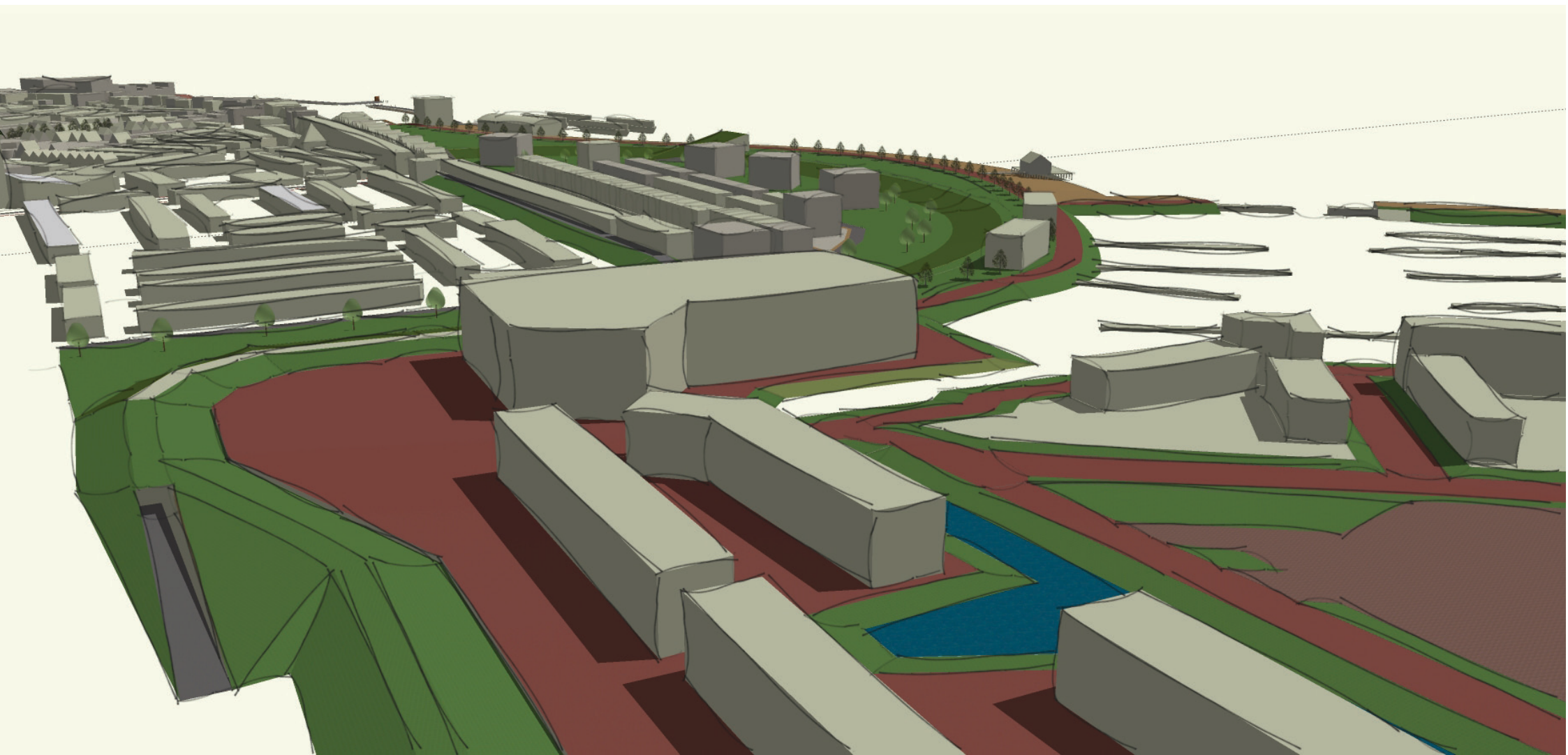
Onder het park ruimte voor parkeren van bussen



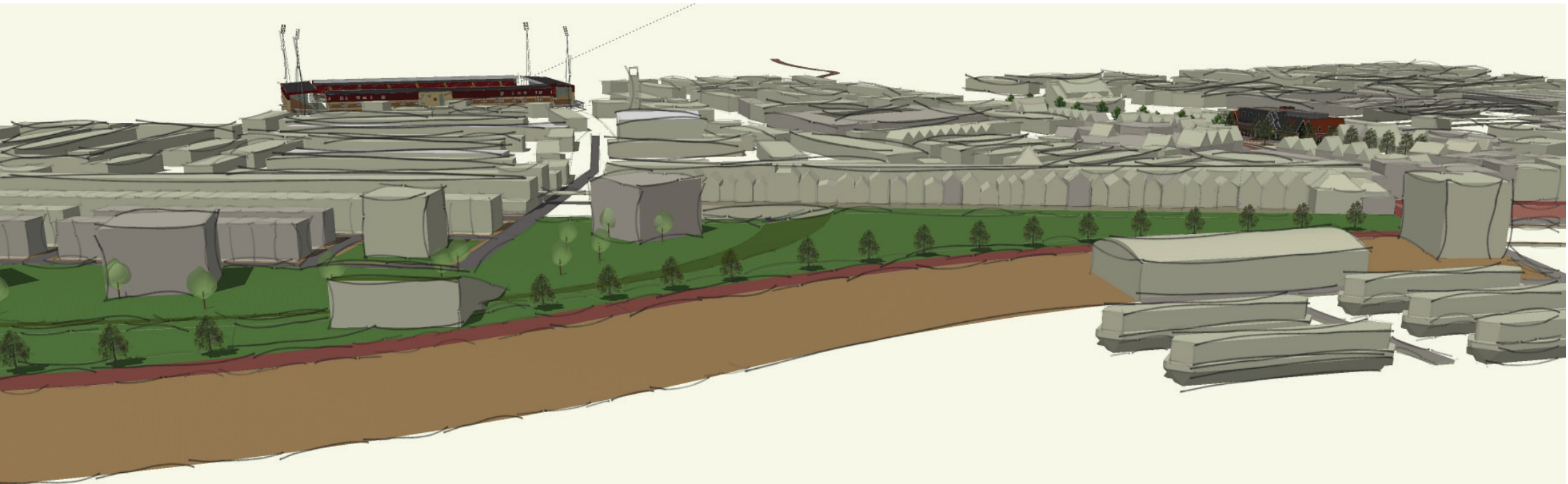
Park aan het water



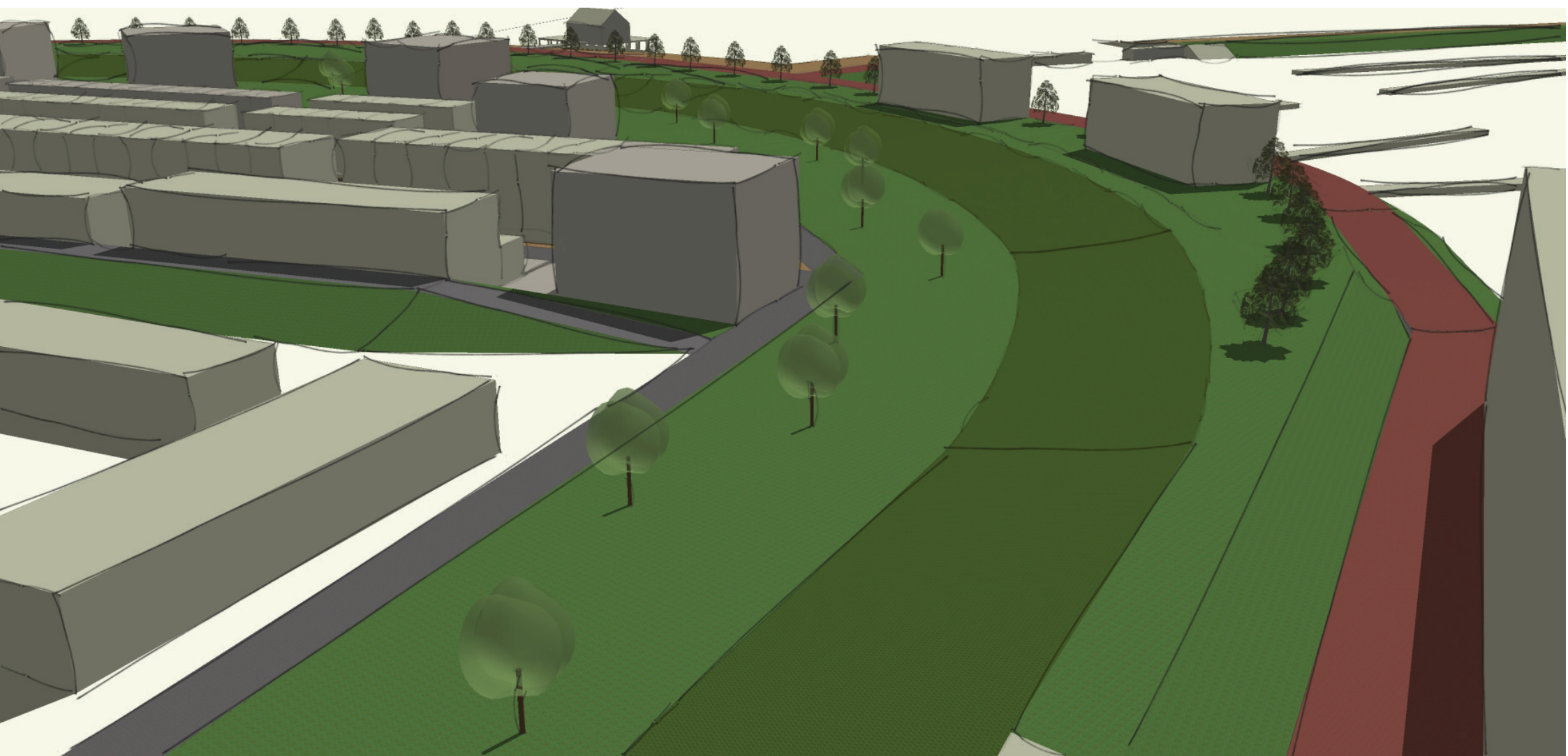
Parkeren in de dijk



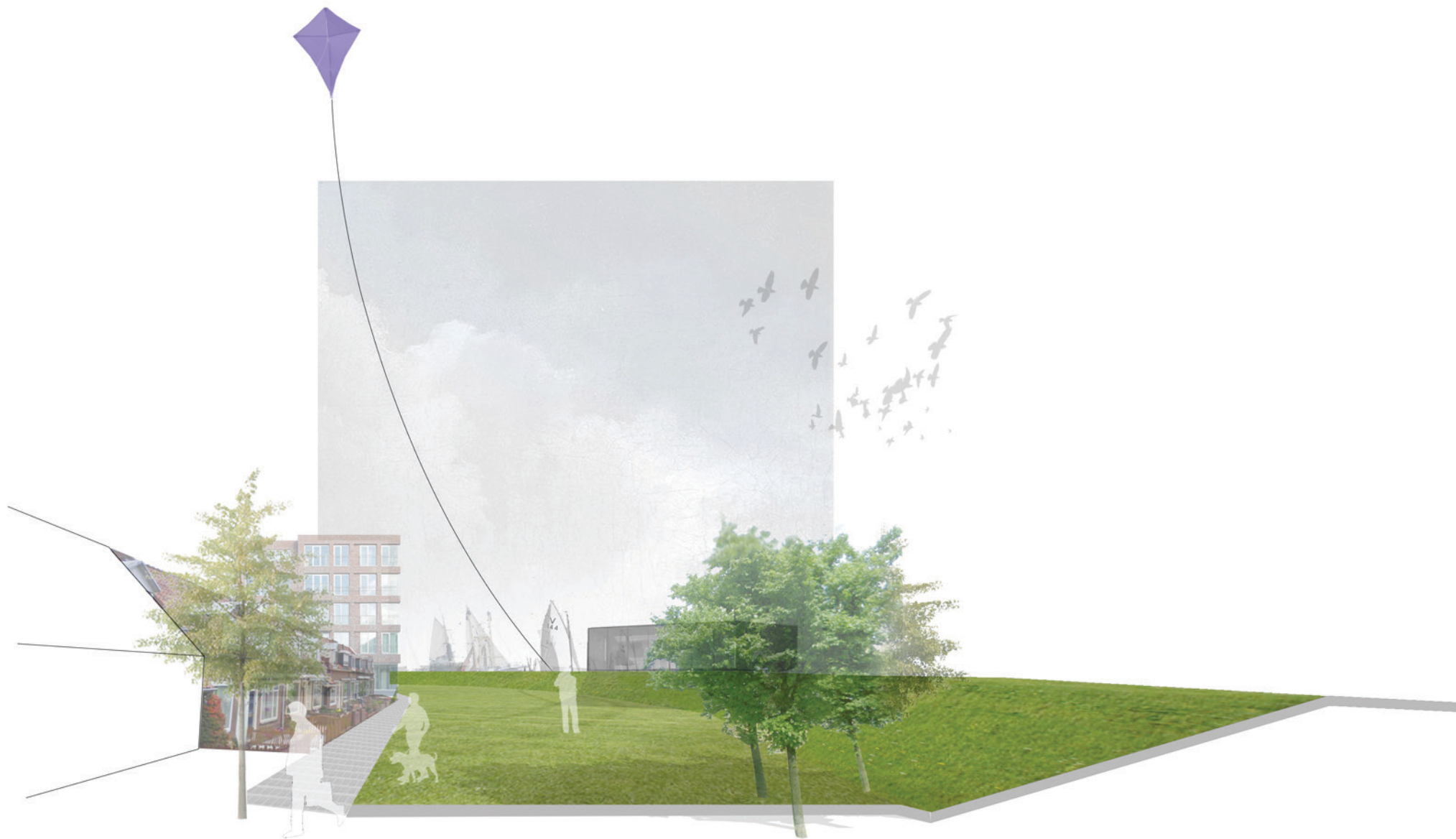
Entree parkeergarage



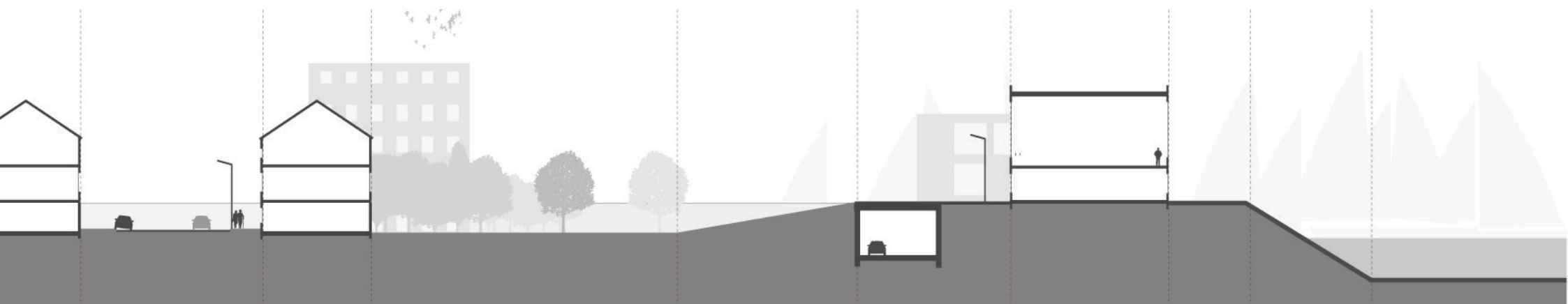
Doorbraak in oude dijk

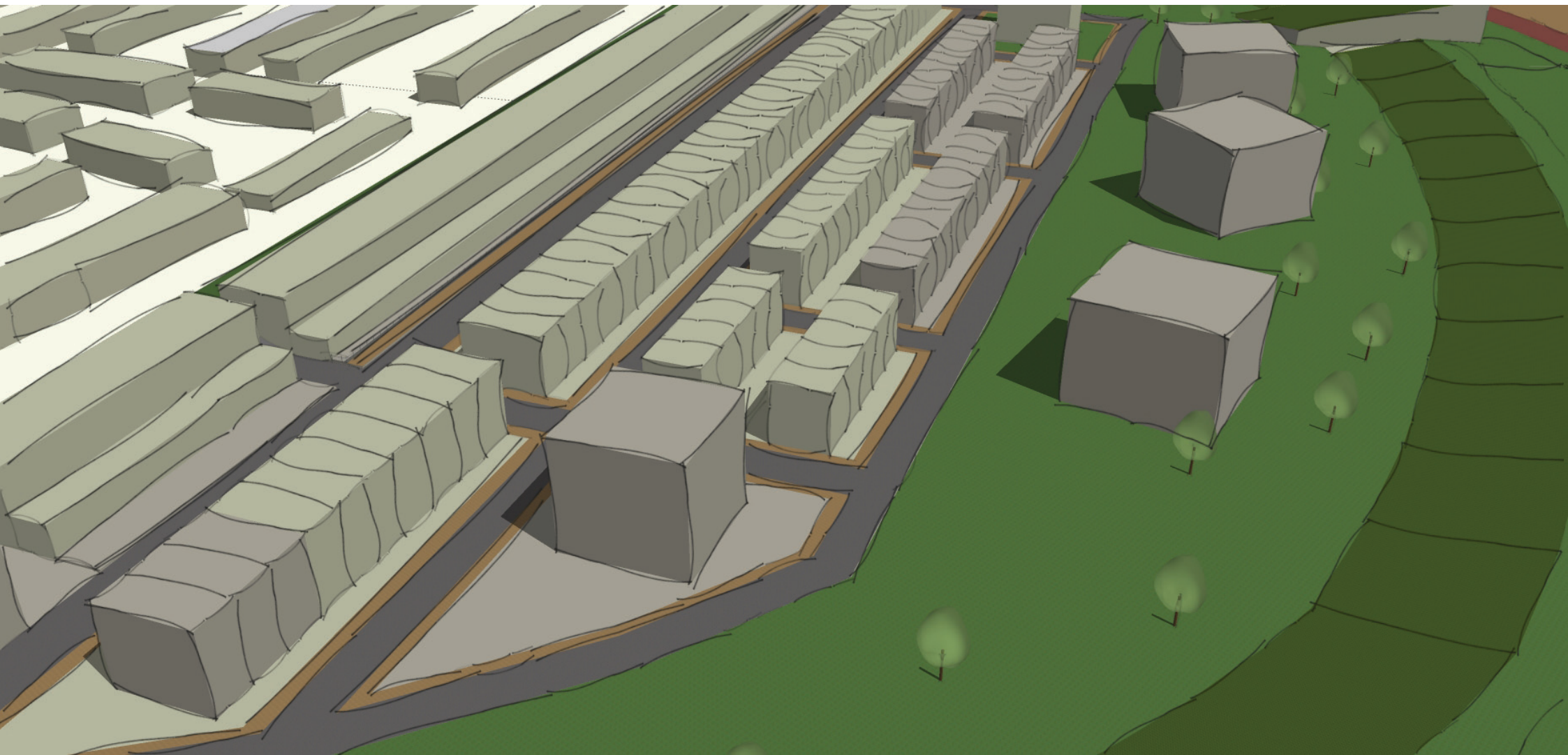


Doorbraak in oude dijk



opent het gebied





woonwijk



(her)introductie Light Rail verbinding



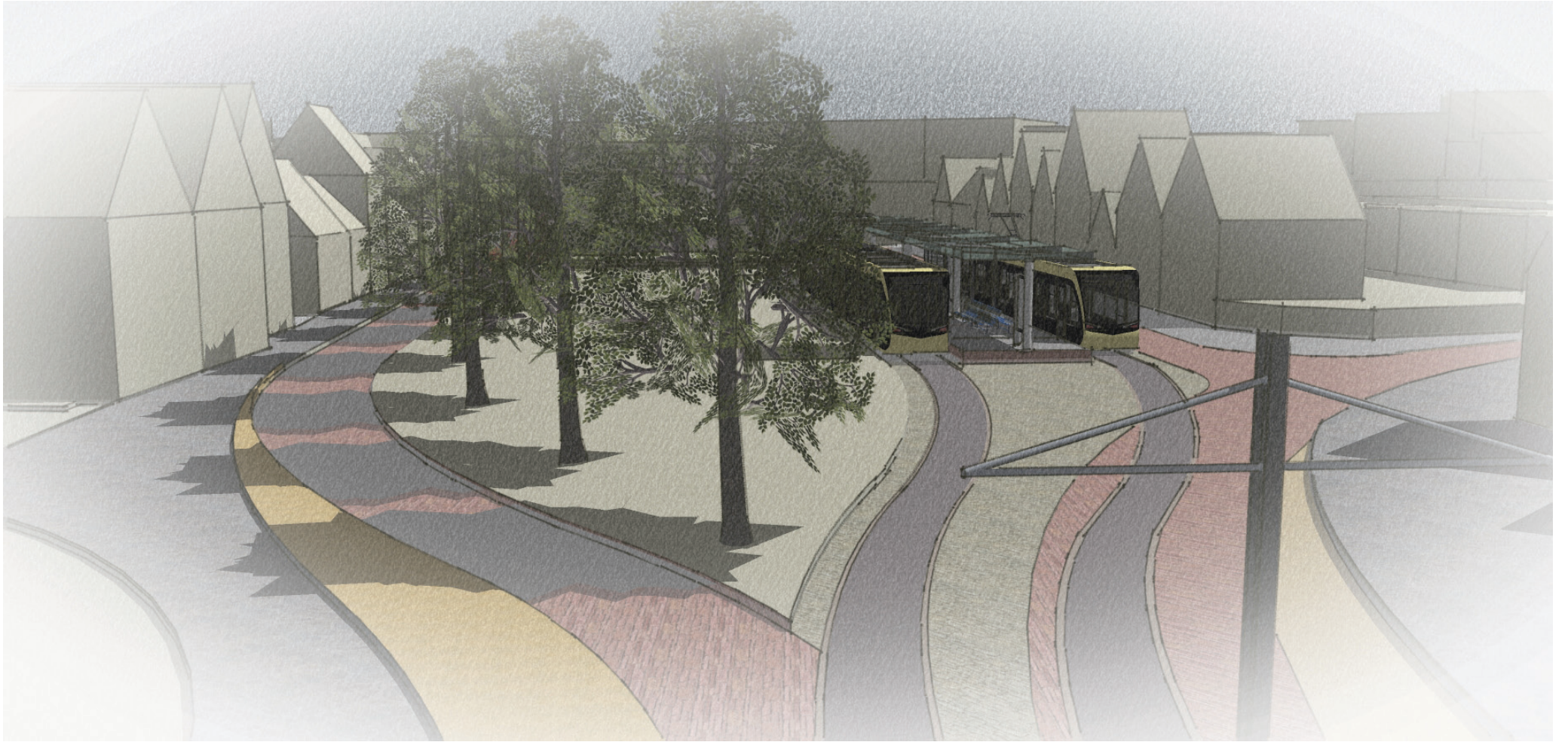
Aansluiten op N/Z lijn Amsterdam, via Purmerend

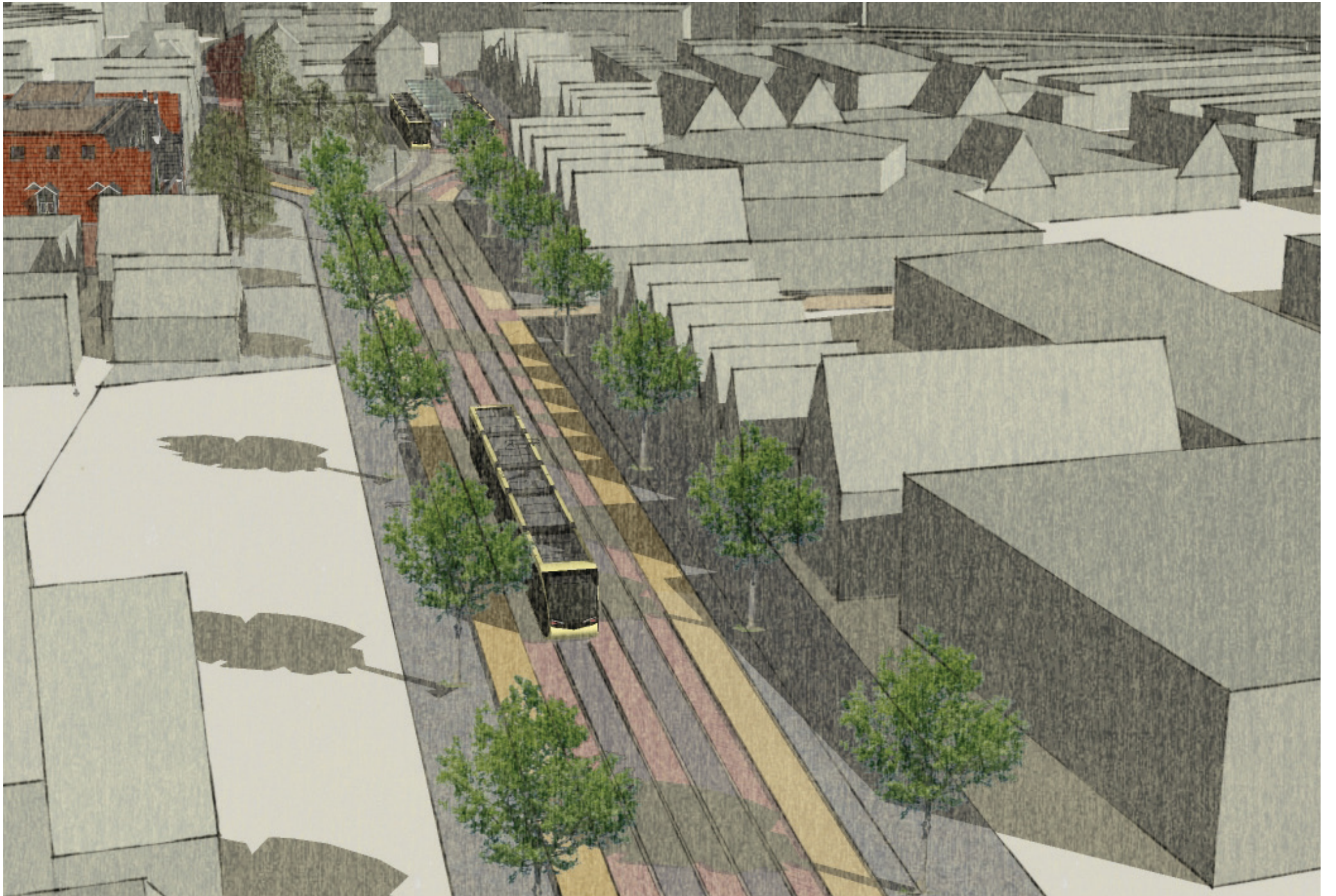


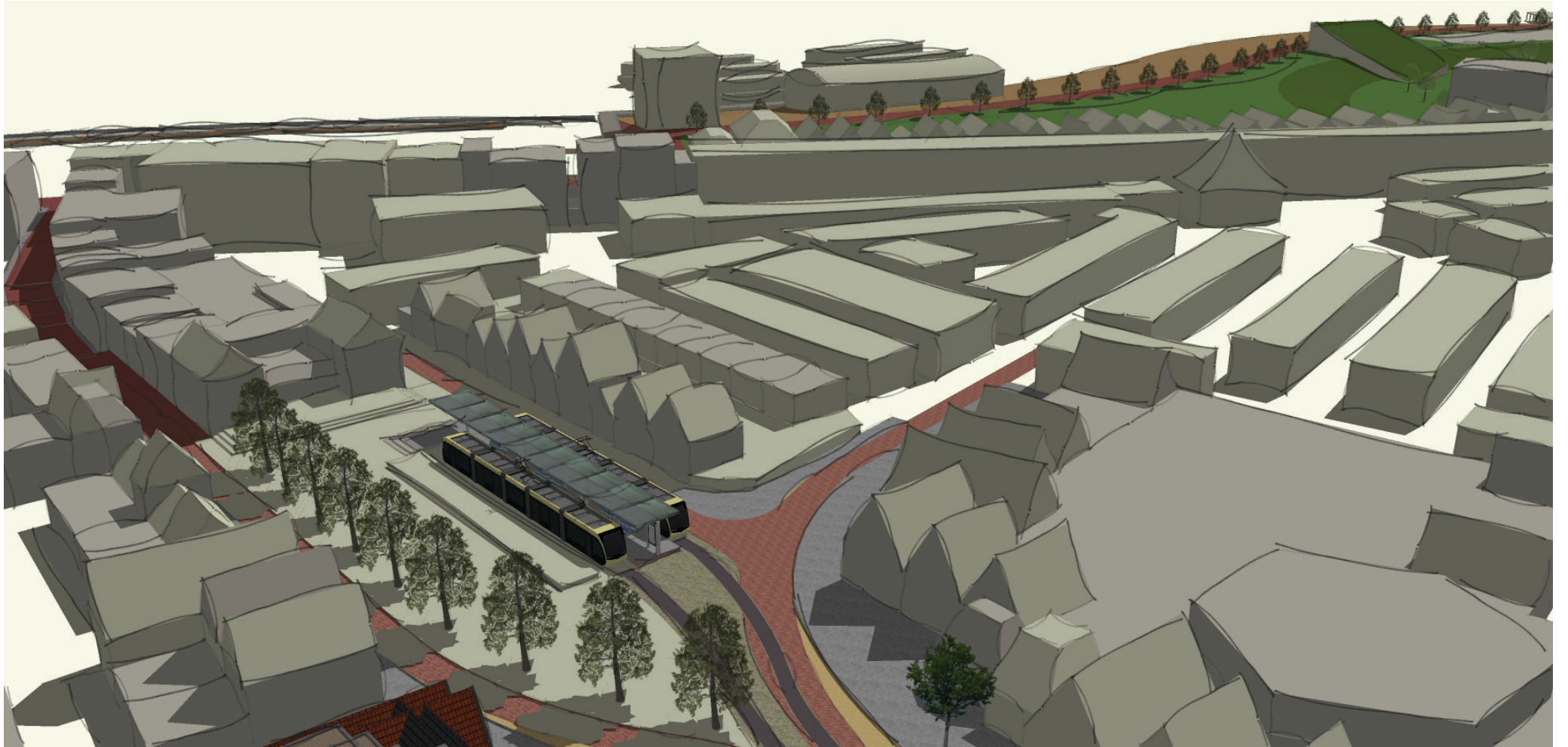
Tram in Volendam tot 1956



Tram in Volendam tot 1956









CONCLUSIE

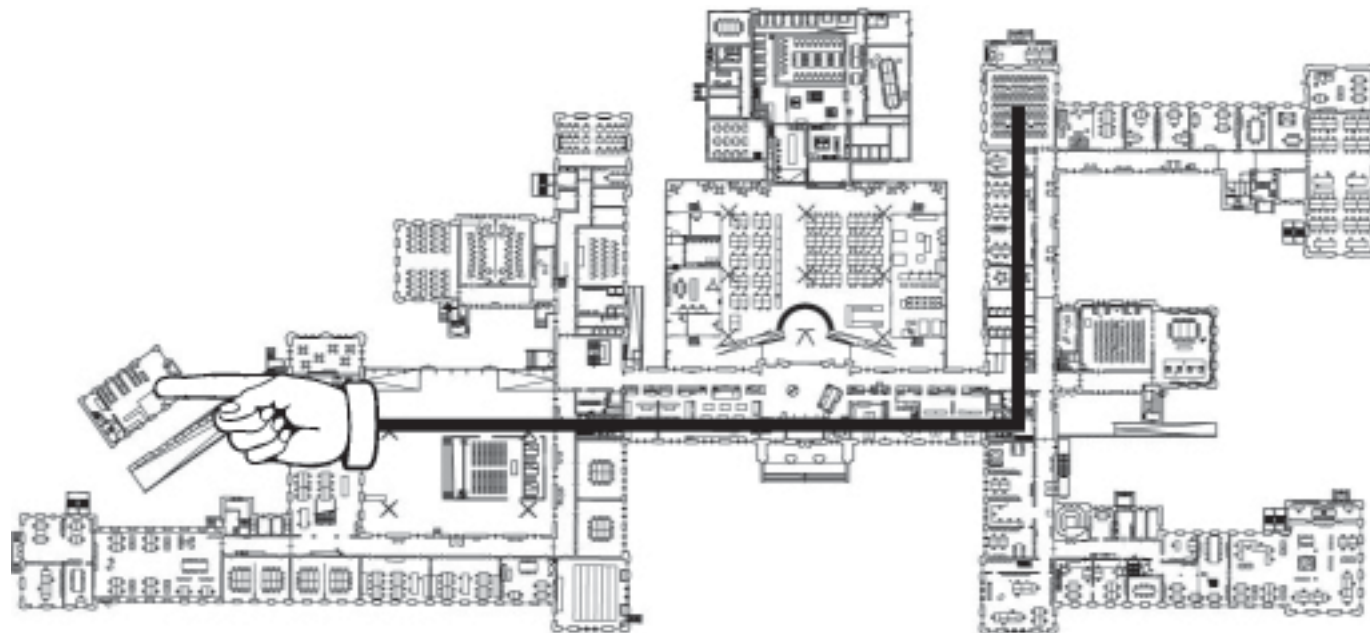
Vernieuwde waterkering zorgt ervoor dat heel Volendam binnendijs ligt

**Bereikbaarheid Volendam verbeterd door middel van Light Rail
verbinding**

Infrastructurele problemen opgelost

Karakteristiek oude haven behouden





begane grond

