

Welkom

Welkom

Welkom

Welkom

Welkom

Welkom

Welkom

Welkom

Welkom

Welkom

Welkom

Welkom

Welkom

Welkom

Welkom

- De opgave
- De locatie
- Het onderzoek
- Stedenbouw
 - locatie
 - structuur
 - Zon-orientatie
 - Verbinding met centrum
 - Programma
 - Sfeerbeelden
- Architectuur
 - Concept
 - Programma
 - Woningtypes
 - Constructie
 - Klimaat
 - Gevels en details
- Samenvatting

- Woningbouw in Almere
- Hoge dichtheid op een stedelijke locatie
- Wat zijn kwaliteiten in een woonomgeving ?



De Locatie



Almere in Nederland



Almere in de randstad

De Locatie



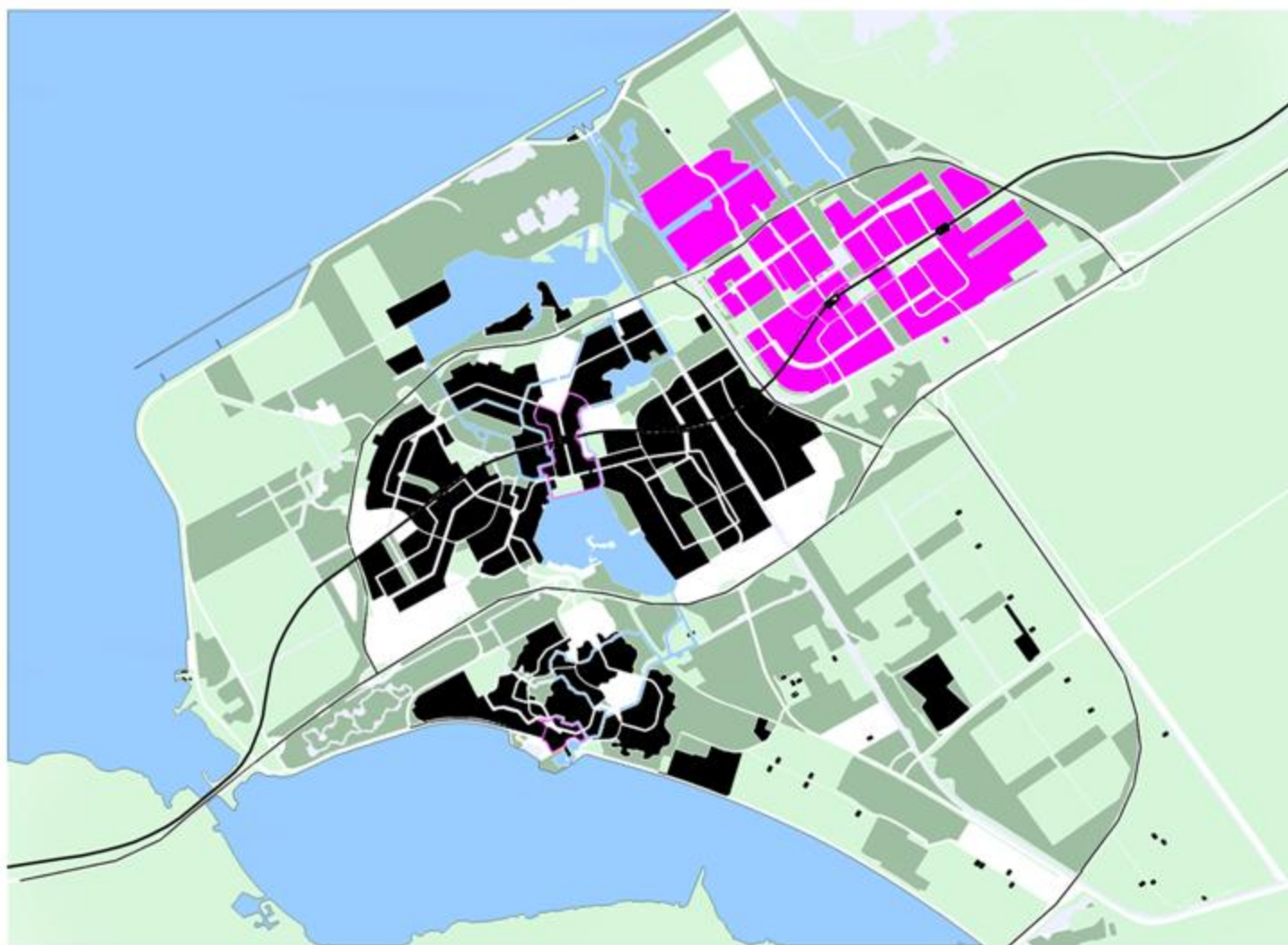
Almere

De Locatie



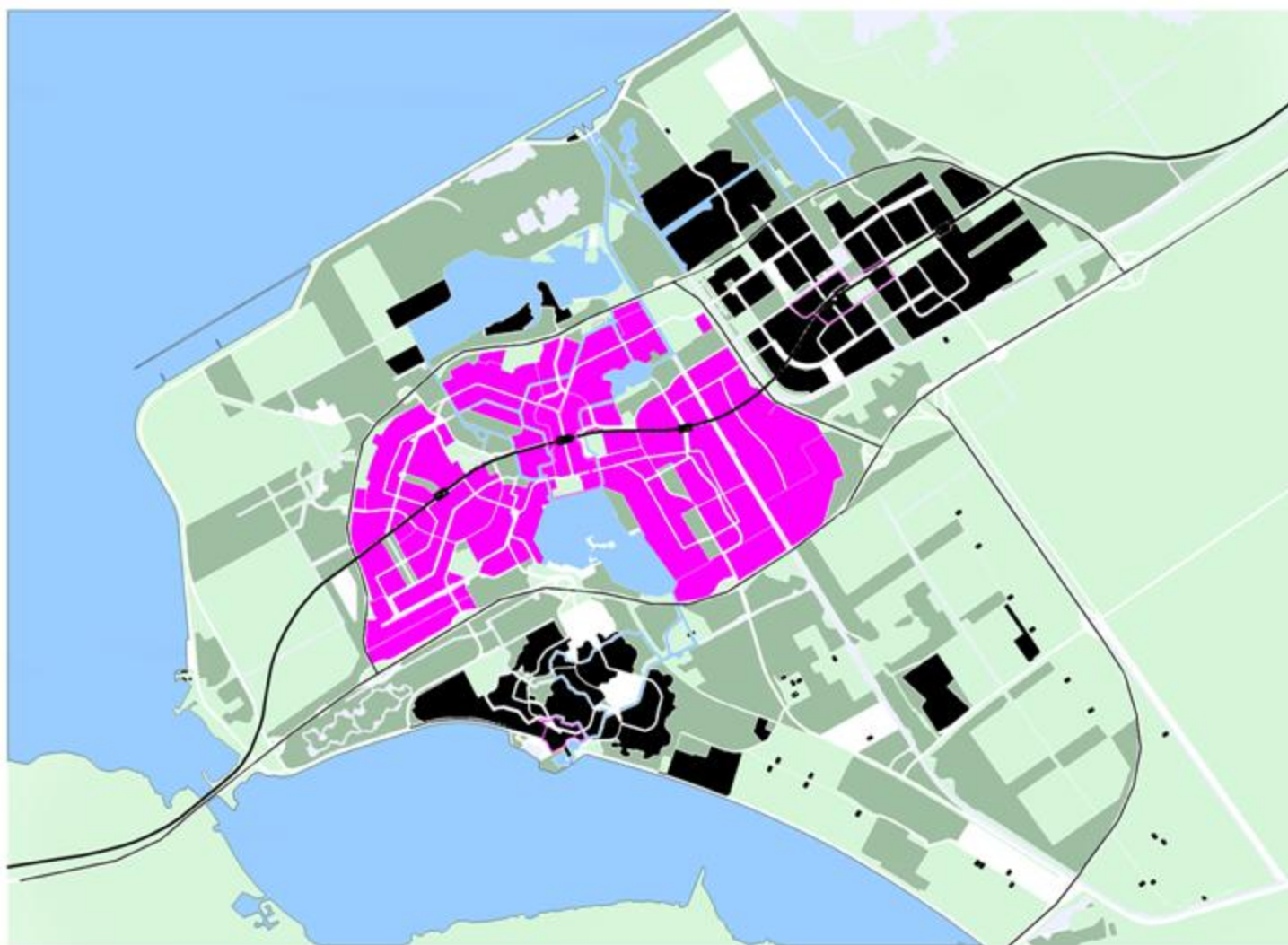
Almere Haven

De Locatie



Almere Buiten

De Locatie



Almere Stad

De Locatie



Barrieres

De Locatie



De Locatie



De Locatie



Oostkavels

Vraag:

Hoe kun je door middel van stedenbouwkundige en architectonische middelen de kwaliteit in een woonomgeving bevorderen?



Wat is nu eigenlijk kwaliteit?

Architectonische kwaliteit

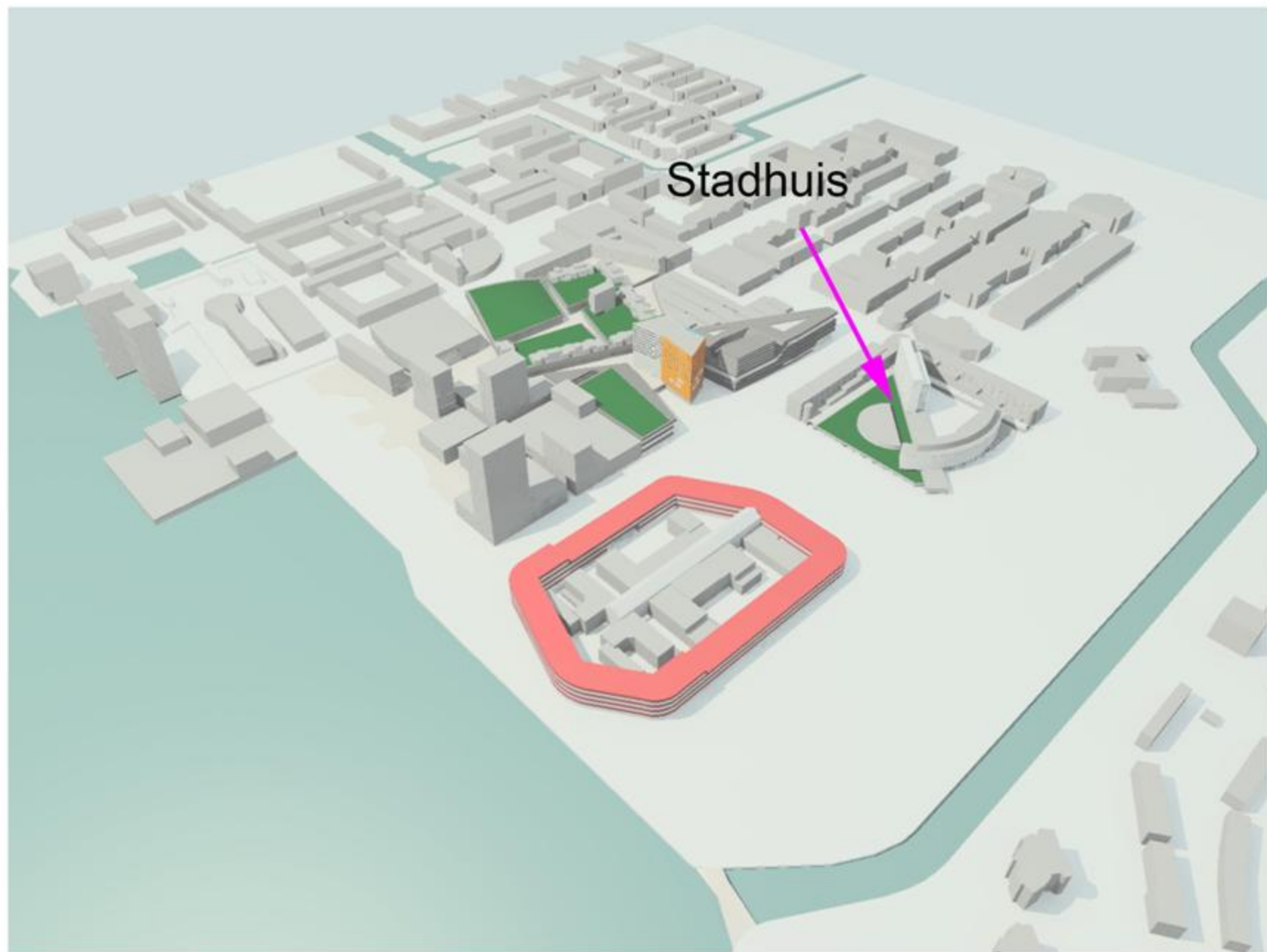
- 1_ Functionele kwaliteit
- 2_ Esthetische kwaliteit
- 3_ Bouwtechnische kwaliteit
- 4_ Economische kwaliteit



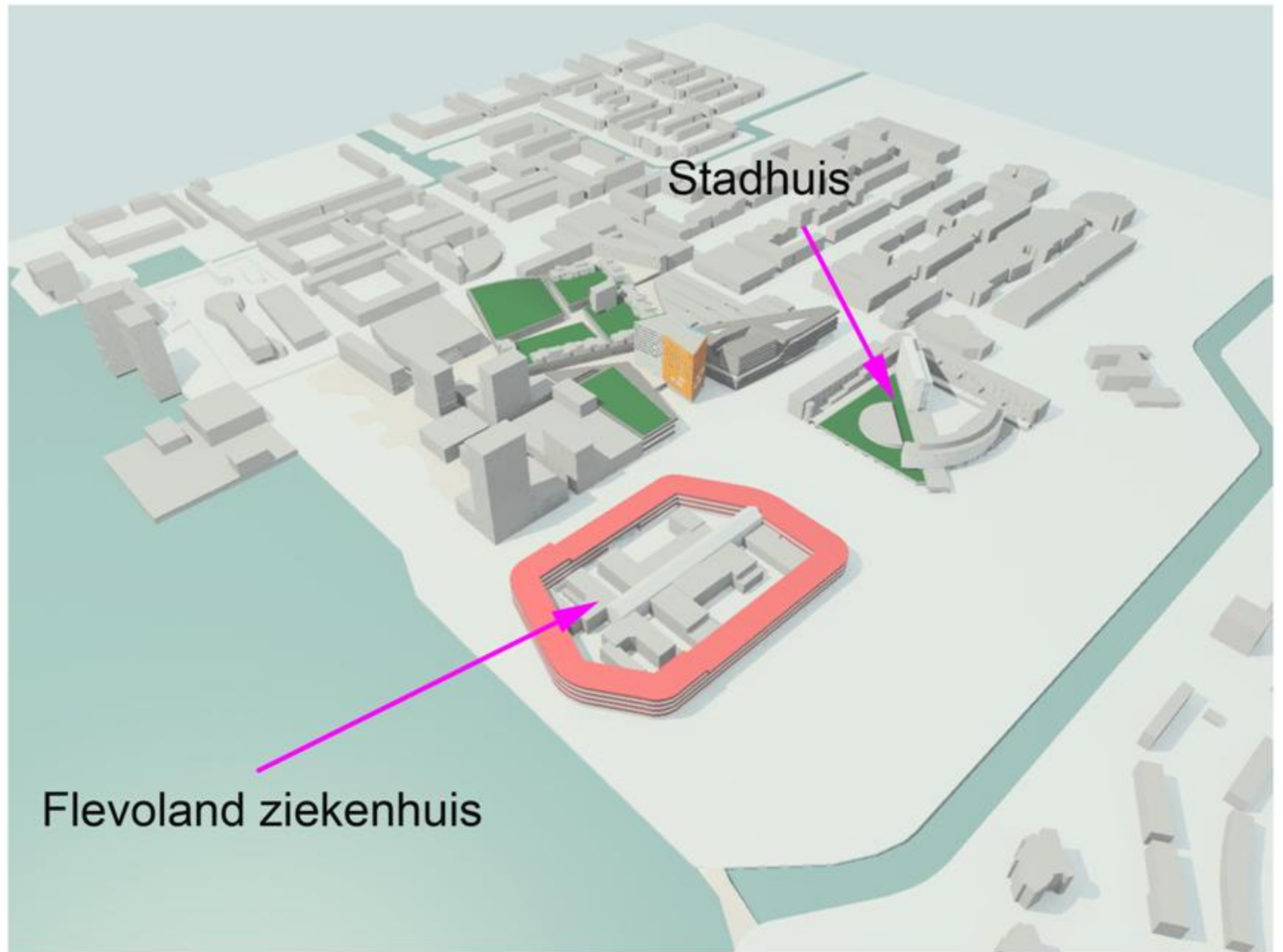
Toegankelijkheid
Sociale interactie en veiligheid
Ruimtelijke orientatie
Fysiek welbevinden
Beeldkwaliteit

Stedenbouw

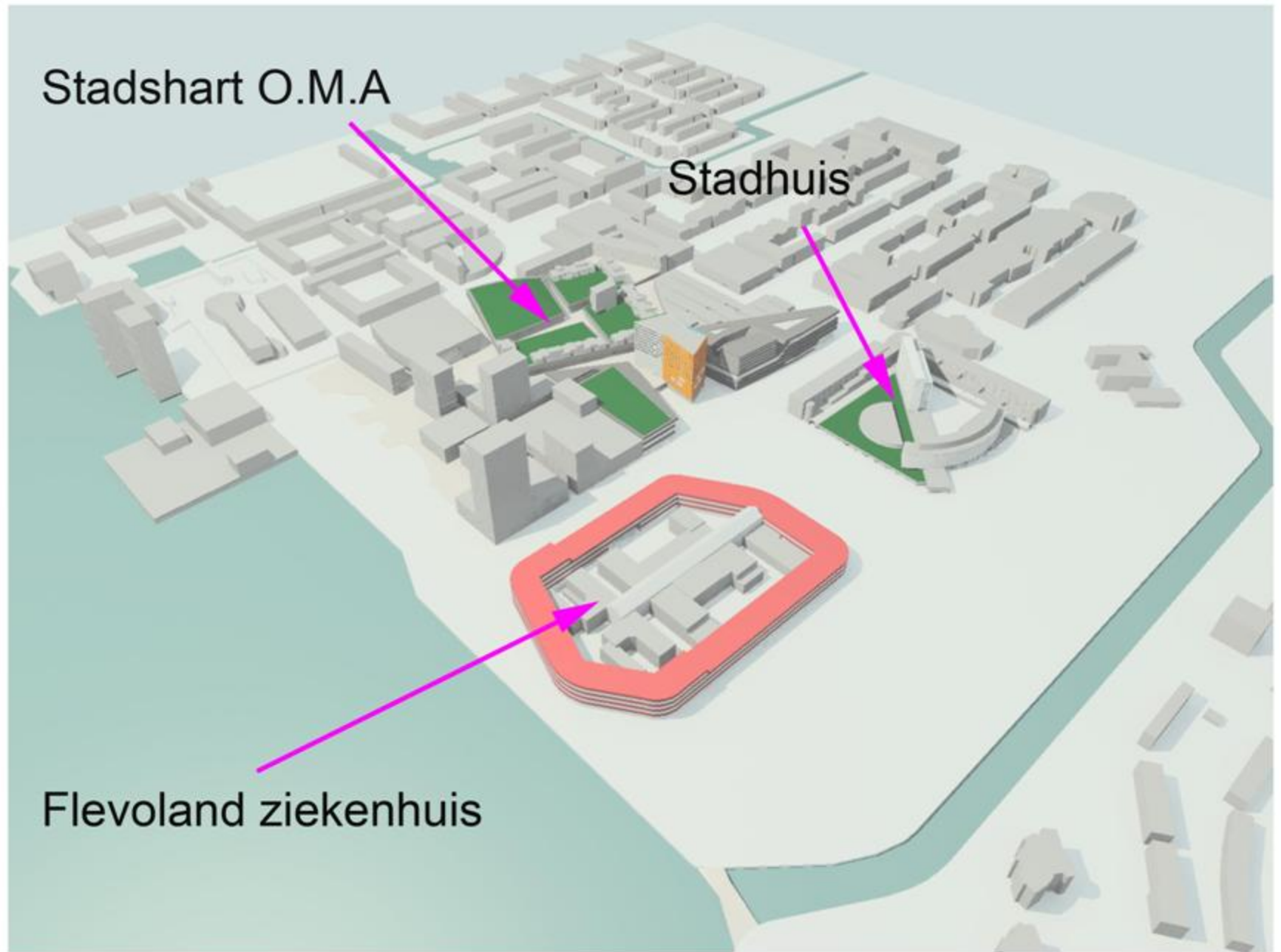
Stedenbouw
_Locatie

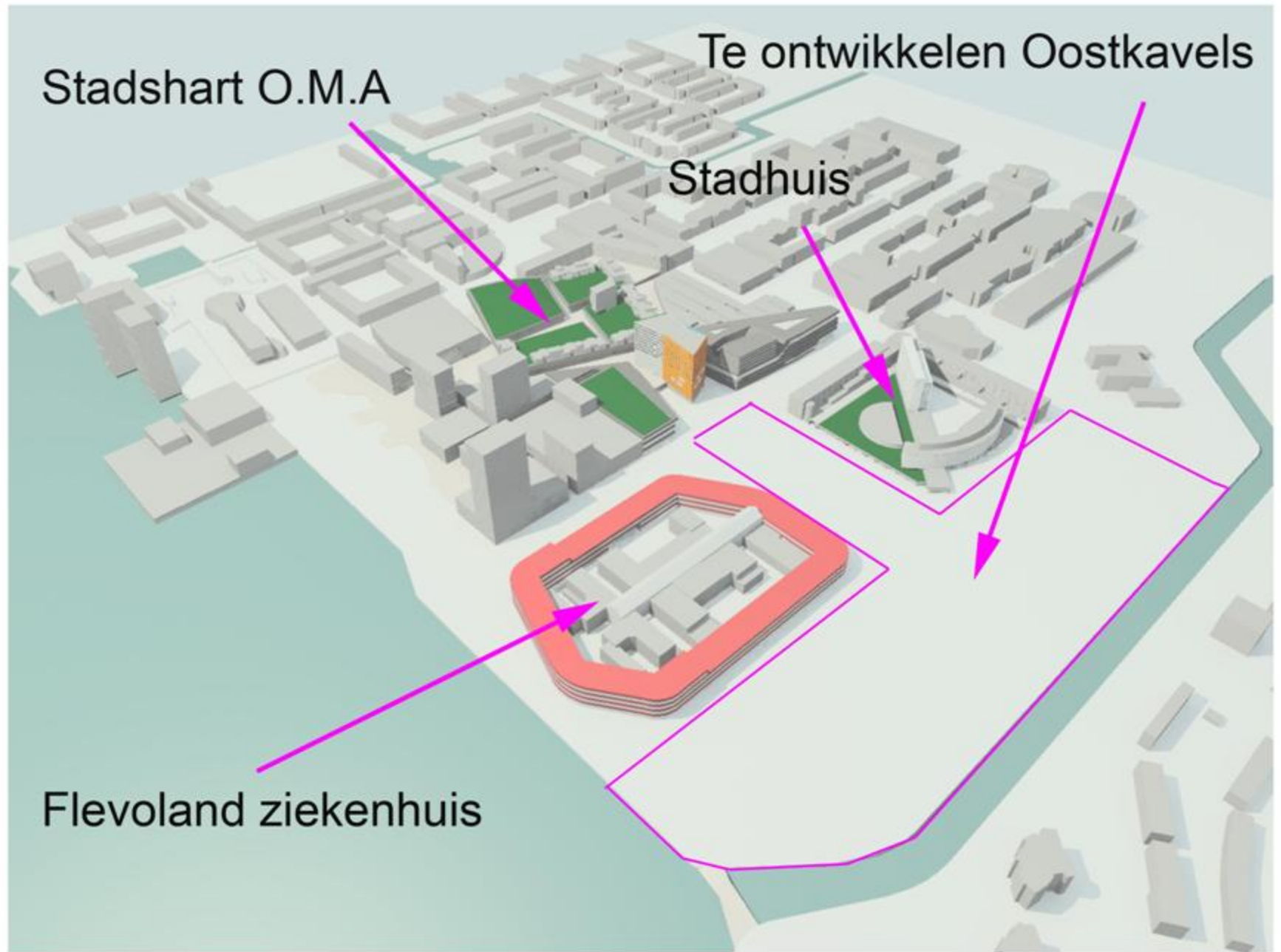


Stedenbouw
_Locatie



Stedenbouw
_Locatie





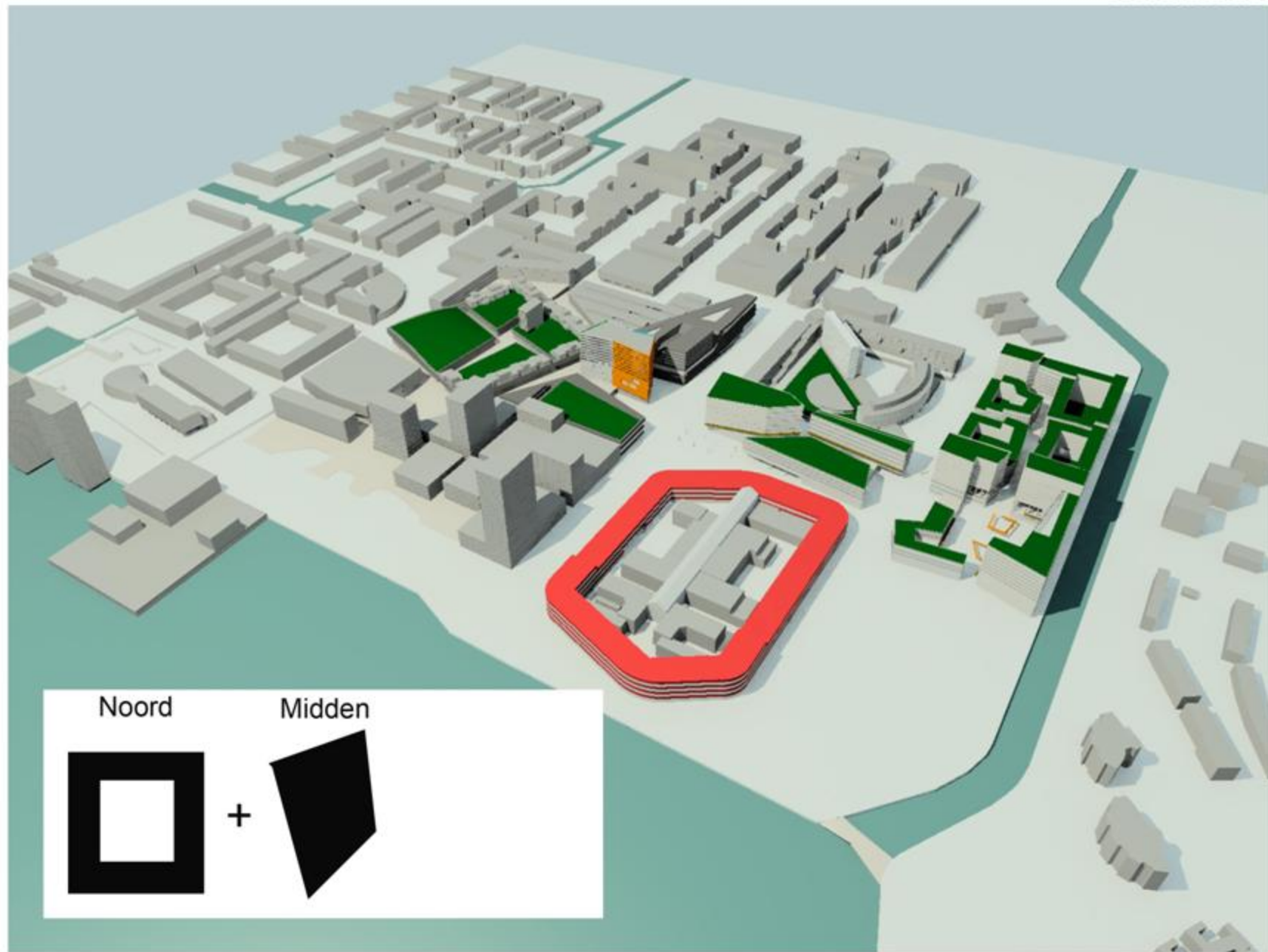
Stedenbouw _Structuur



Stedenbouw
_Structuur

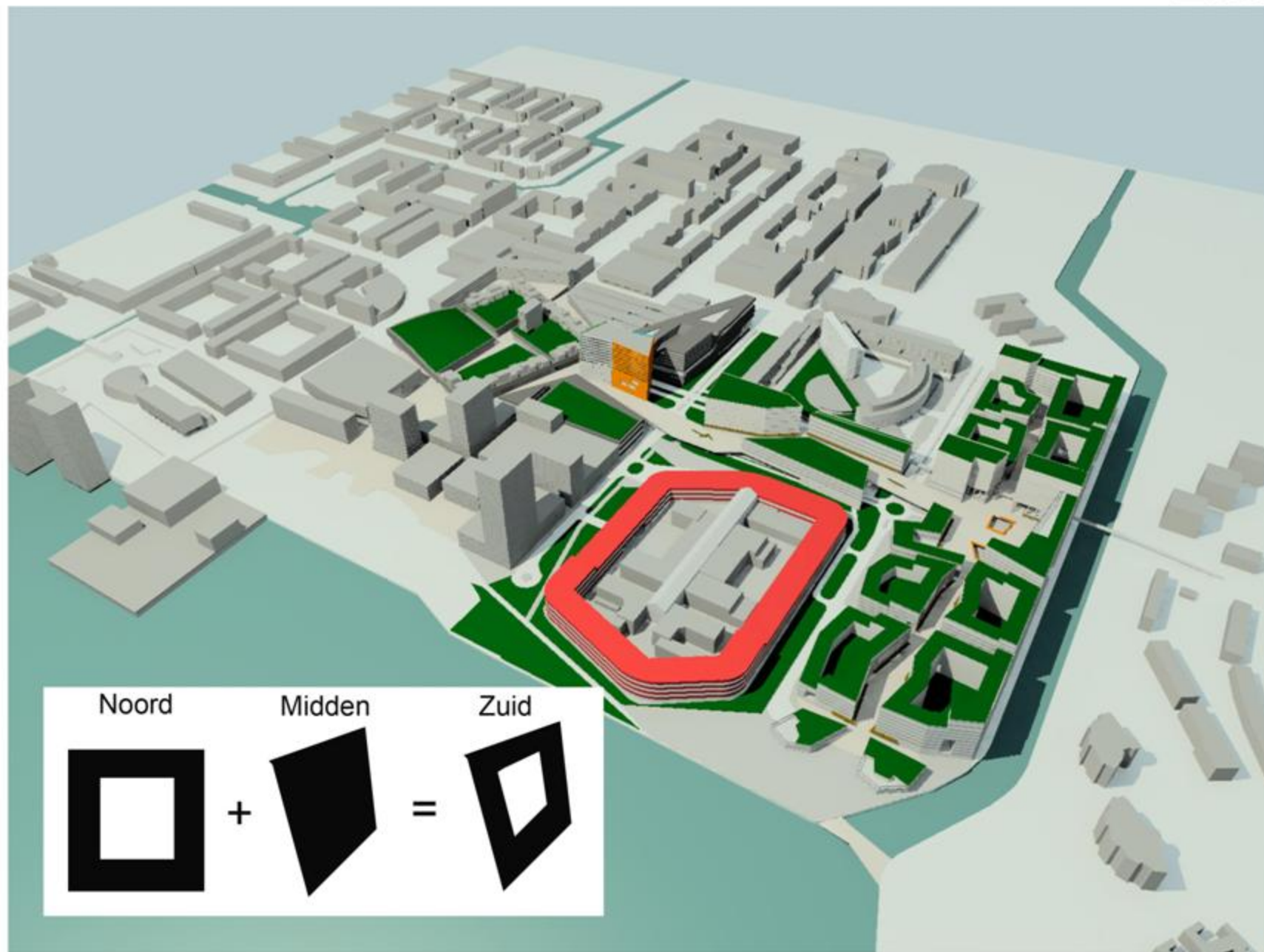
Noord



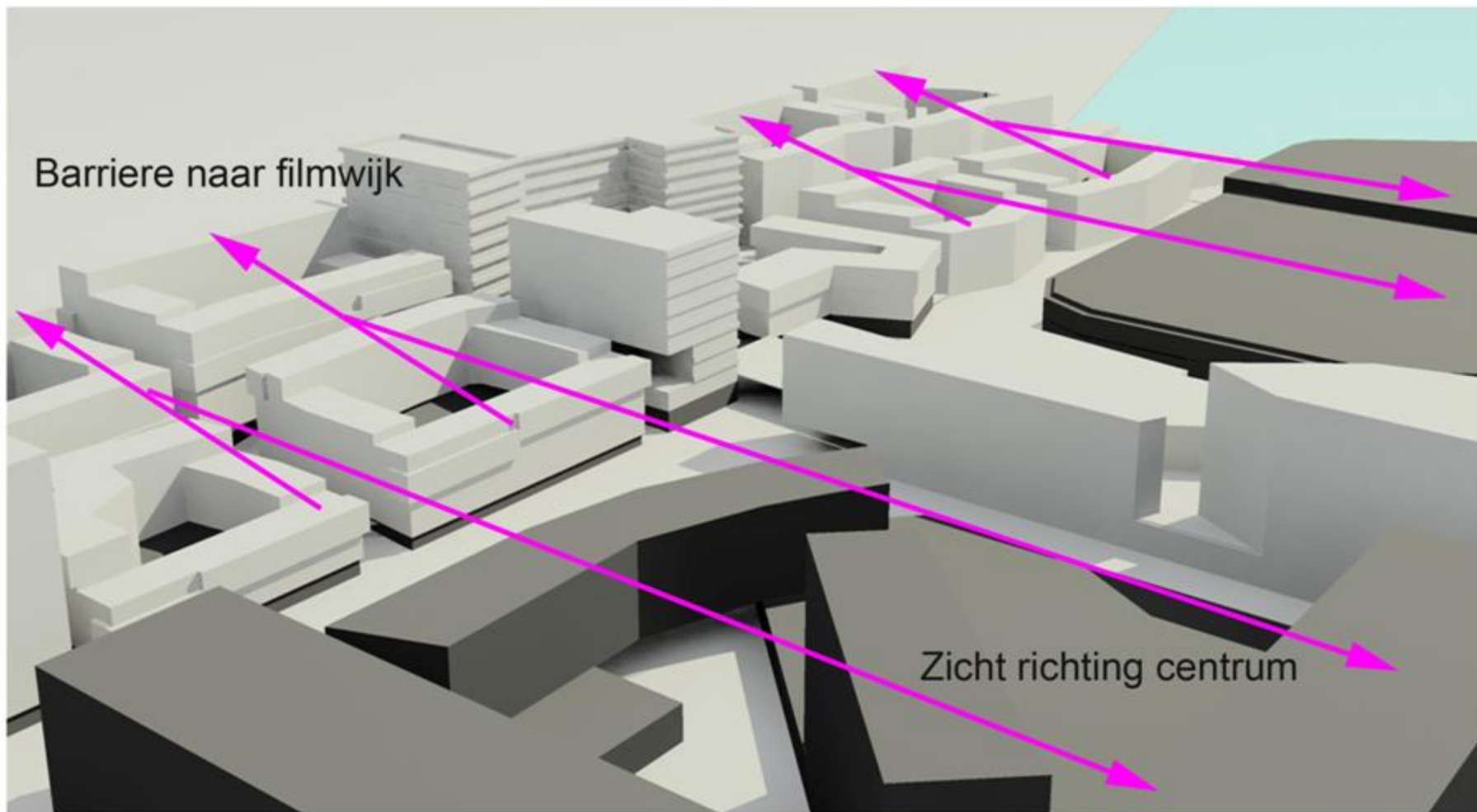


Stedenbouw _Structuur

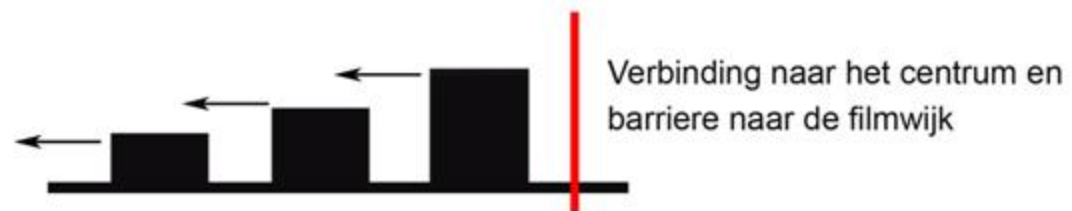
Zuid



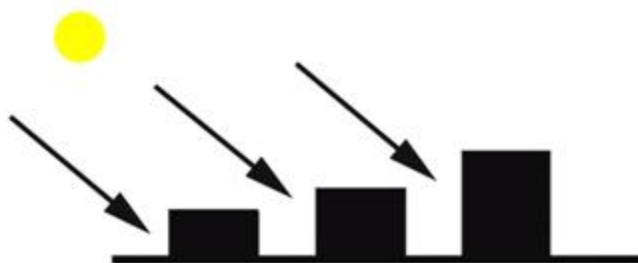
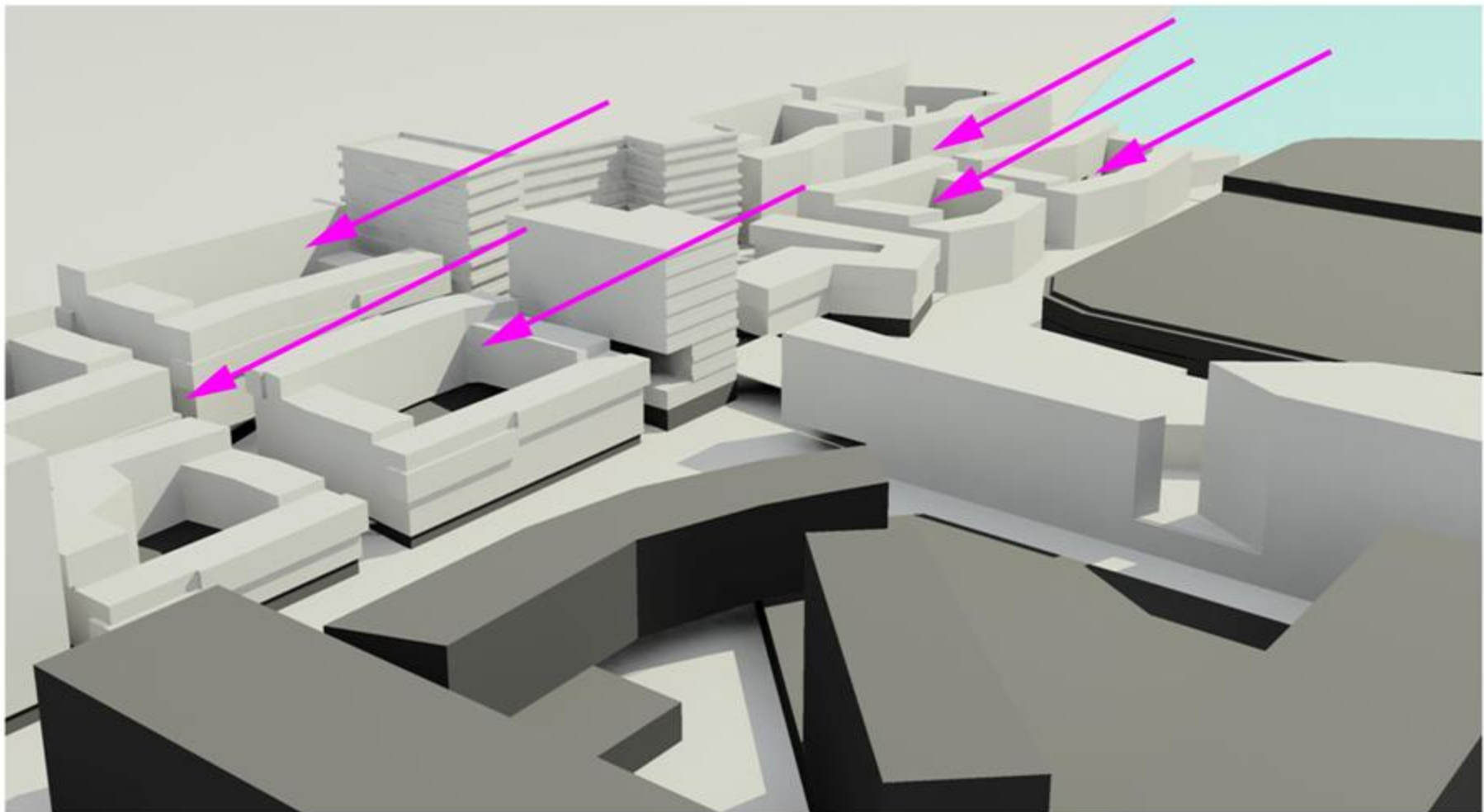
Stedenbouw _Structuur



Barrieres



Stedenbouw _Zon-orientatie



Zonlicht dringt het gebied binnen

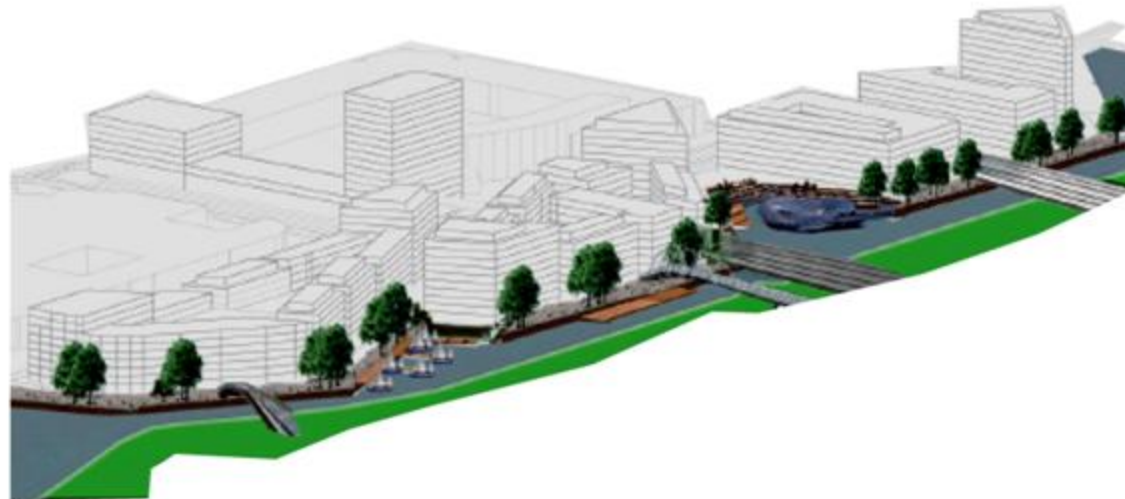
Programma Dichtheid plan KCAP:

130.000m²

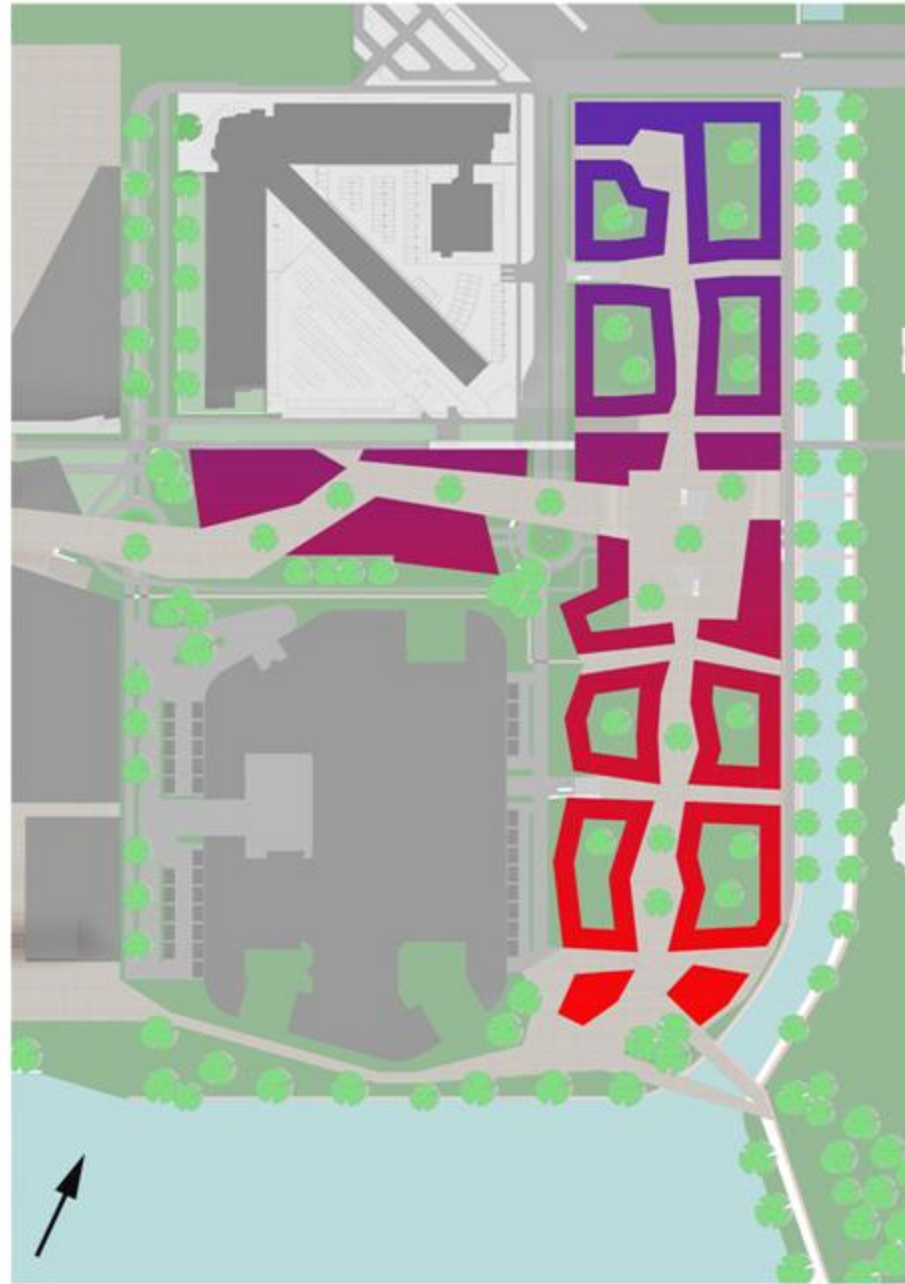
50% wonen

30% Kantoor

20% Commercieel/Cultuur/Hogeschool van Amsterdam



Stedenbouw _Programma



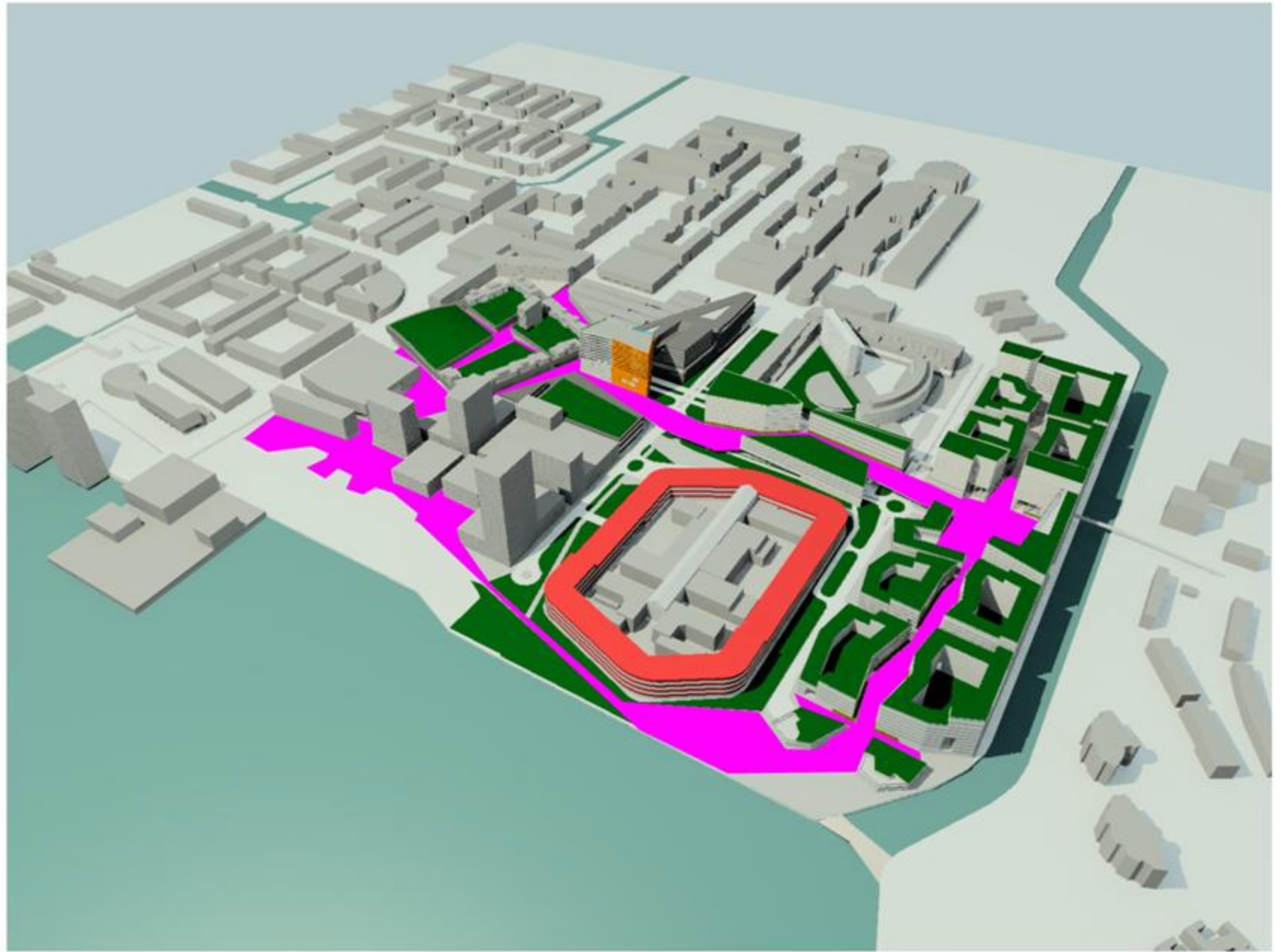
Stedenbouw

_Verbinding met centrum



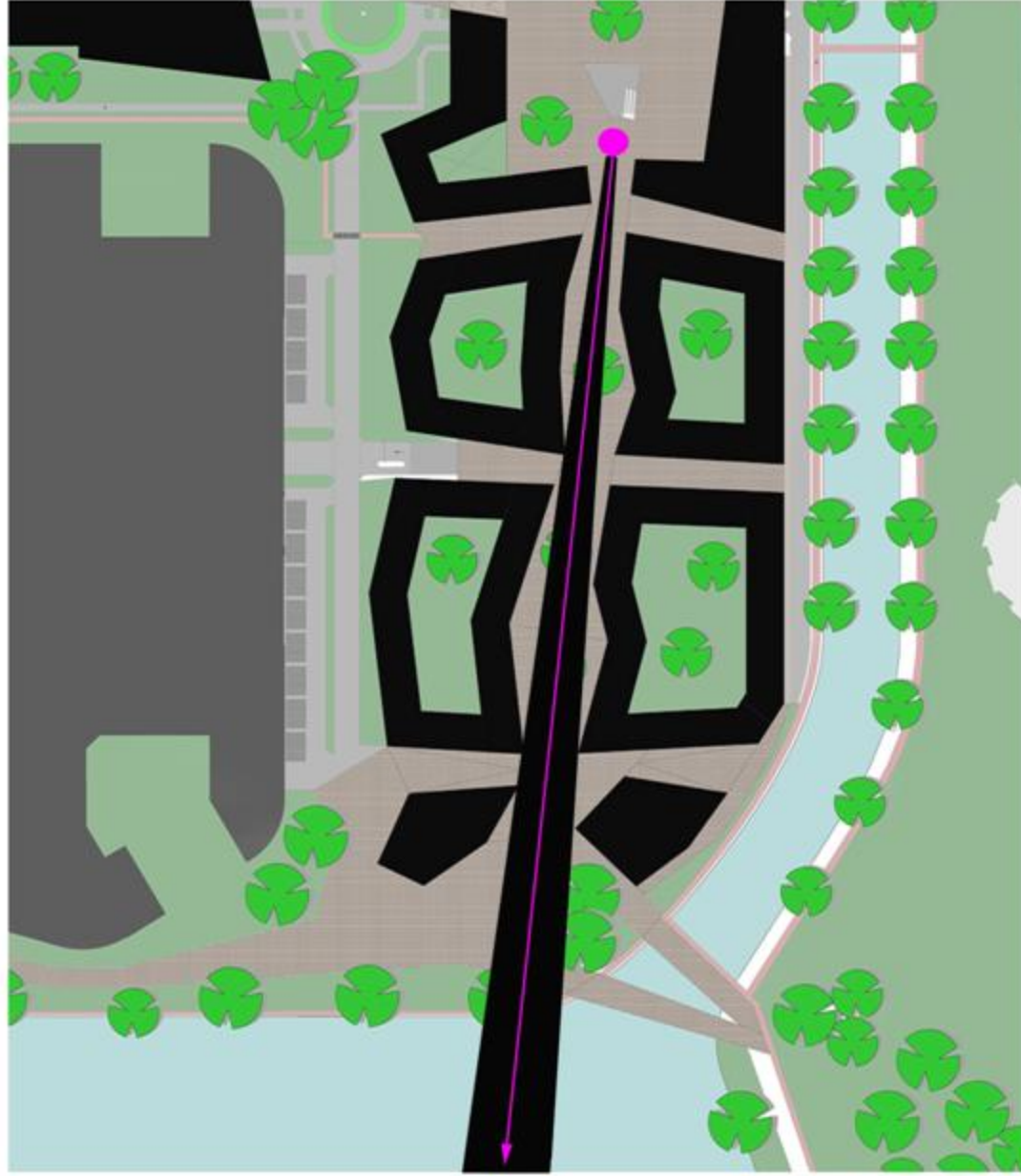
Stedenbouw

_Verbinding met centrum



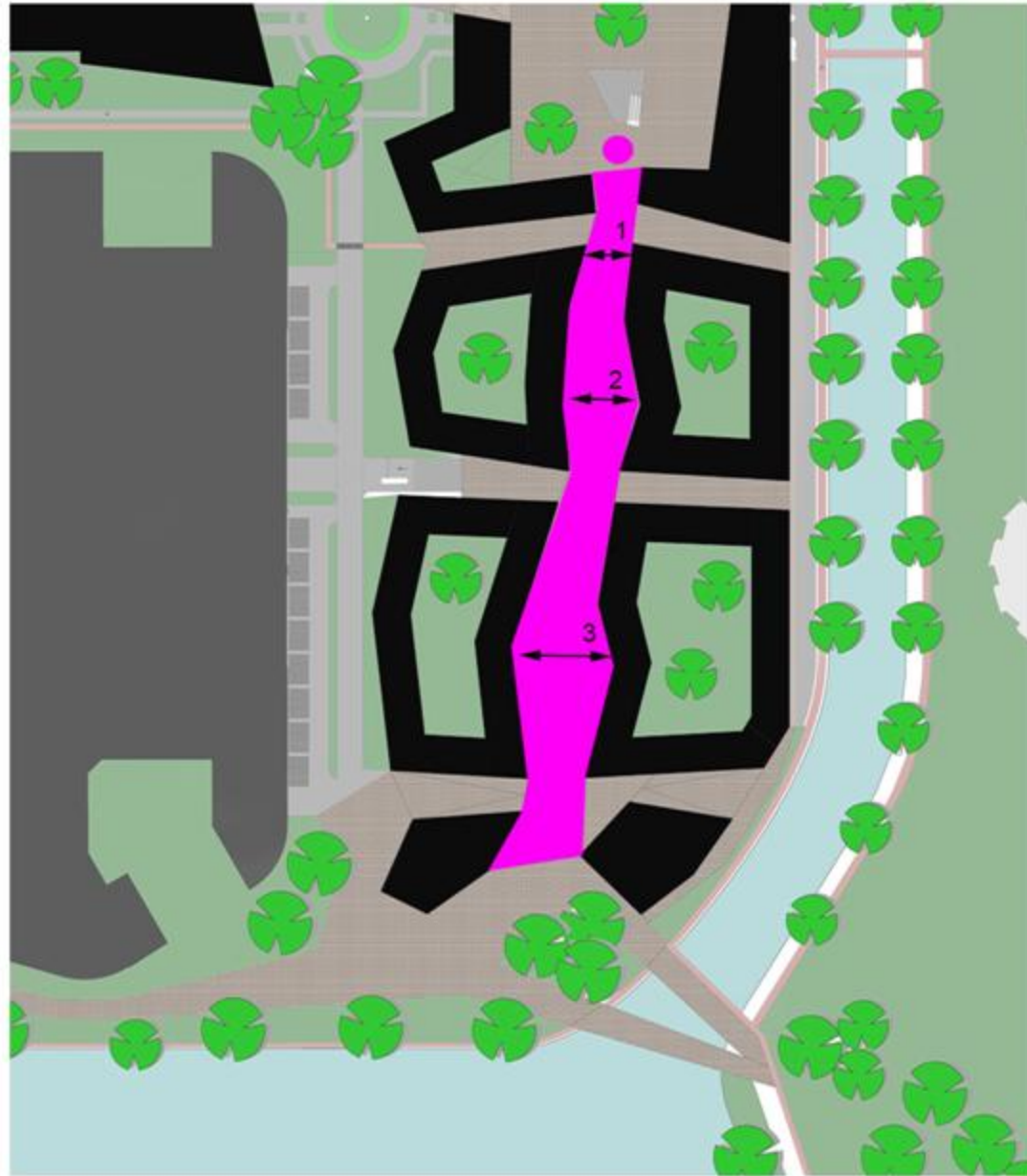
Stedenbouw

_Verbinding met centrum



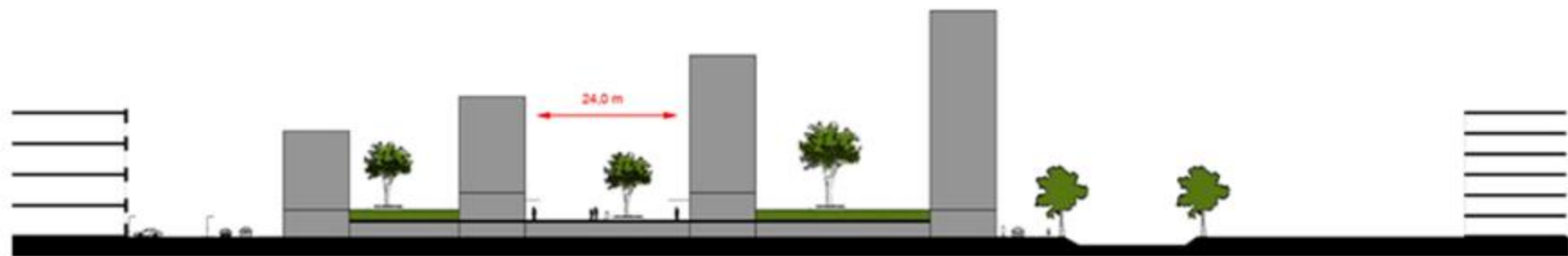
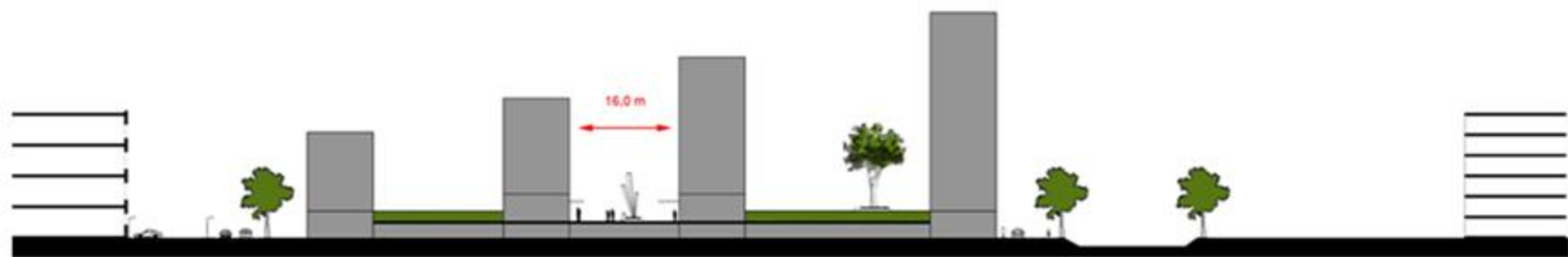
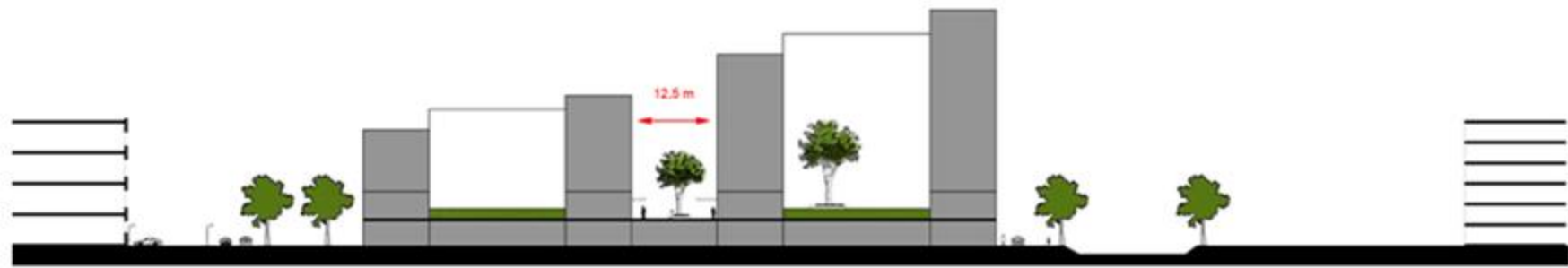
Stedenbouw

_Verbinding met centrum



Stedenbouw

_Verbinding met centrum





Afbeelding 1: Zicht vanuit stadshart richting Oostkavels





2 Zicht door bruggebied





3 Zicht vanaf brug richting Weerwater

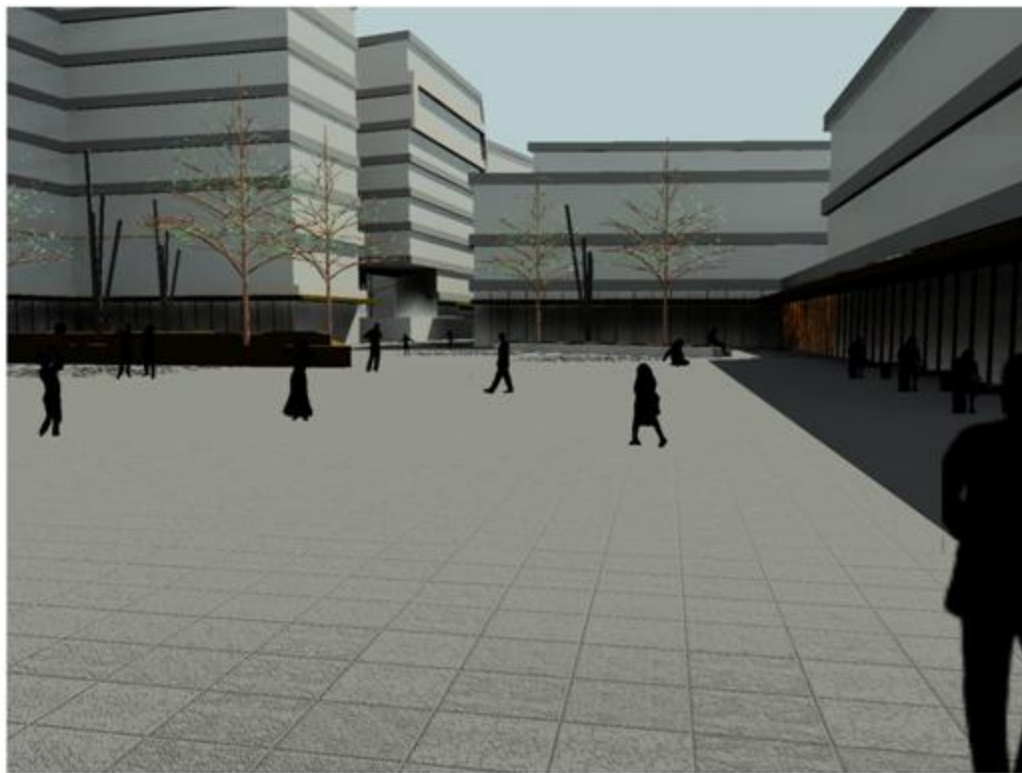


Stedenbouw _Sfeerbeelden



4 Zicht op plein

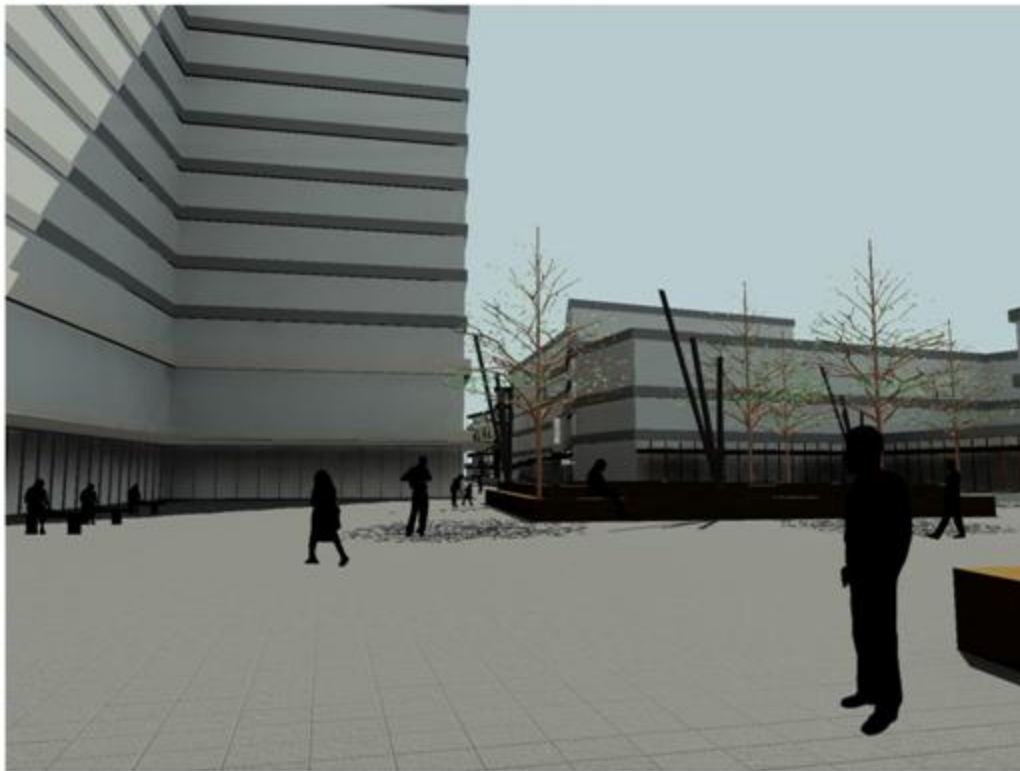




5 Zicht vanaf plein richting zuid



Stedenbouw _Sfeerbeelden

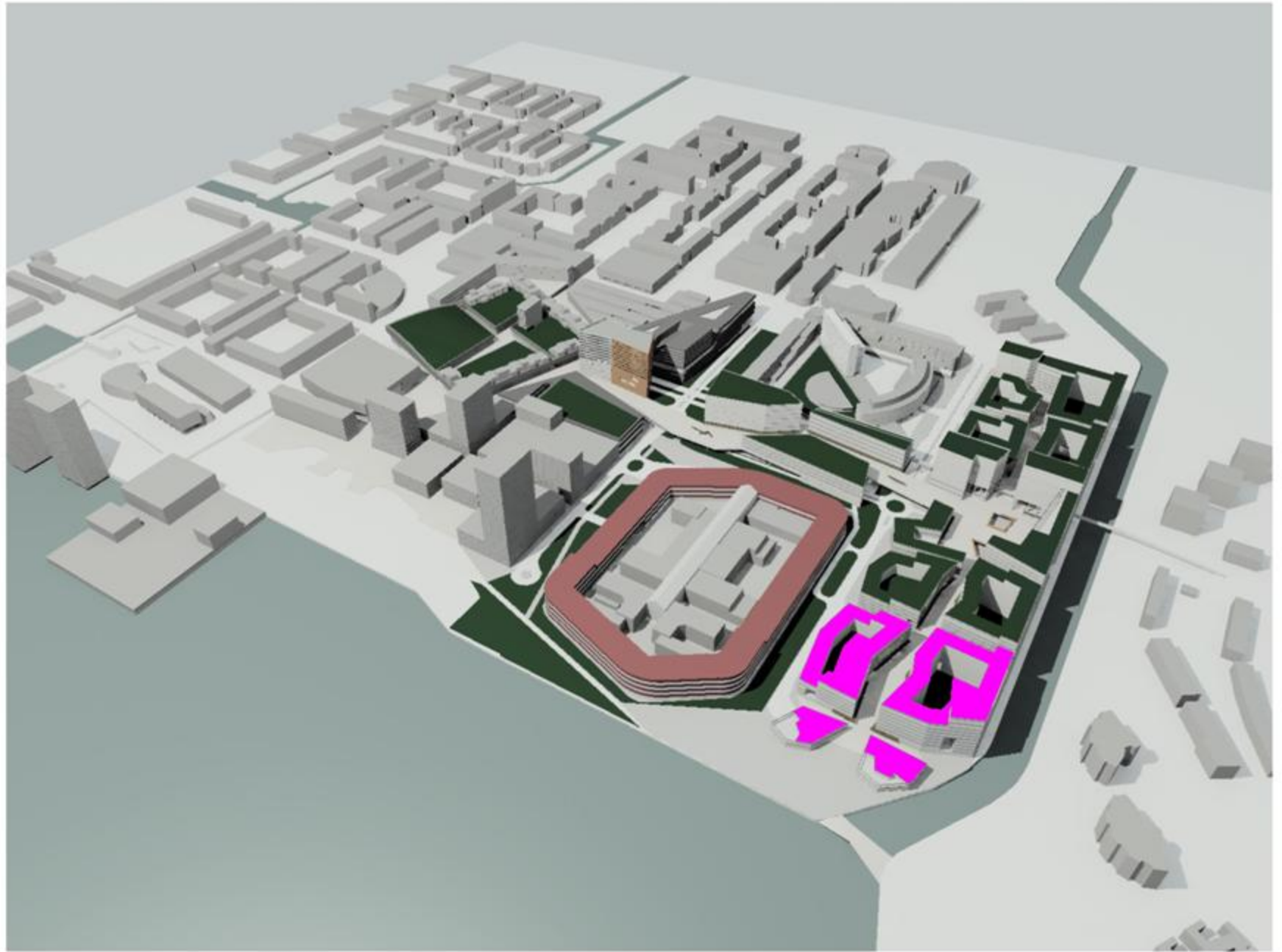


06 Zicht vanaf plein richting zuid



Architectuur

Architectuur
_concept



Almere is.....groene buitenwijken

Almere wil stedelijker worden !

Twee kwaliteiten.....

Groen
Rust
Recreatie



Stedelijkheid
Druk
Voorzieningen

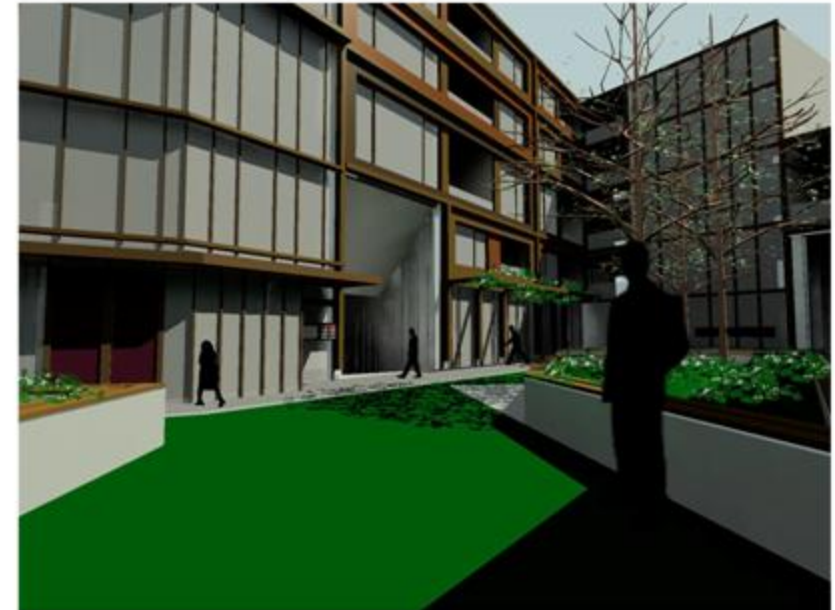


1 ontwerp

Beide woonlocaties brengen eigen kwaliteiten met zich mee !

De twee kwaliteiten....
.....hebben interactie door

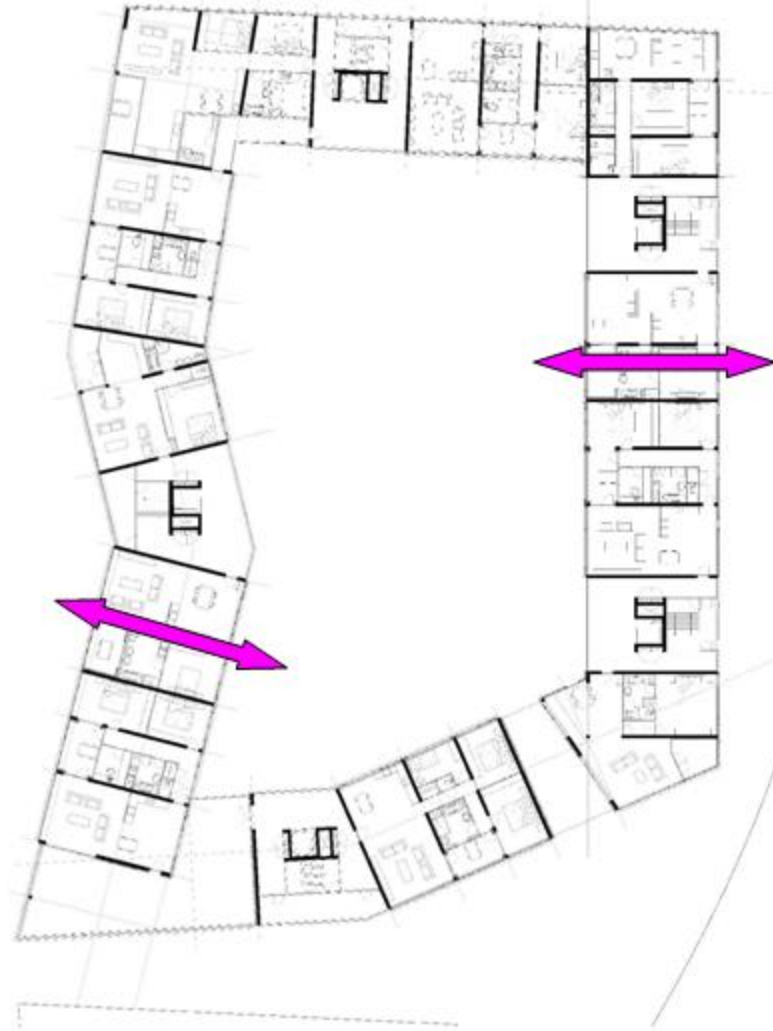
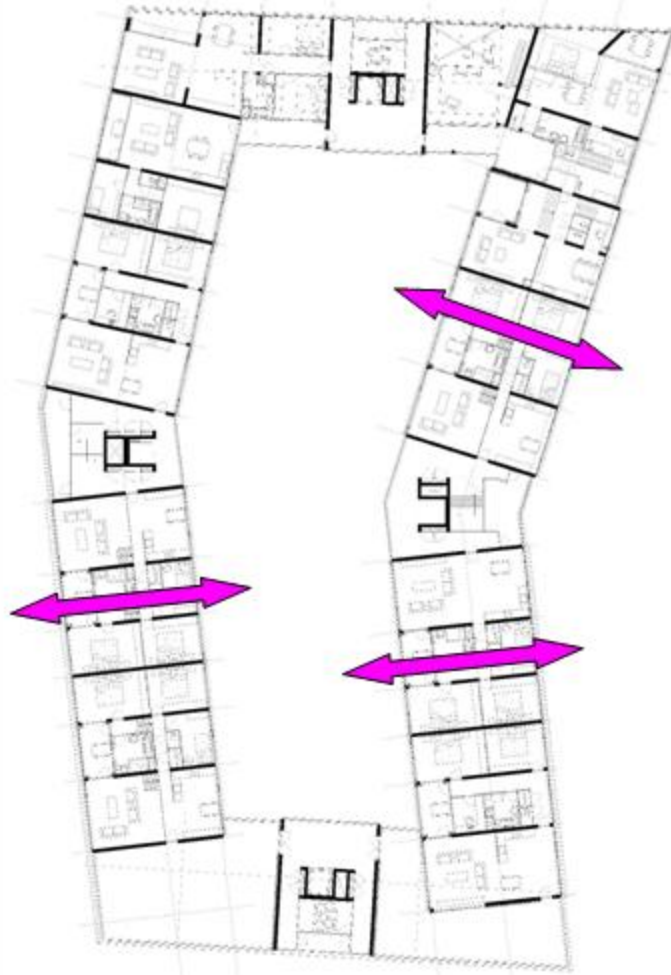
Doorgangen



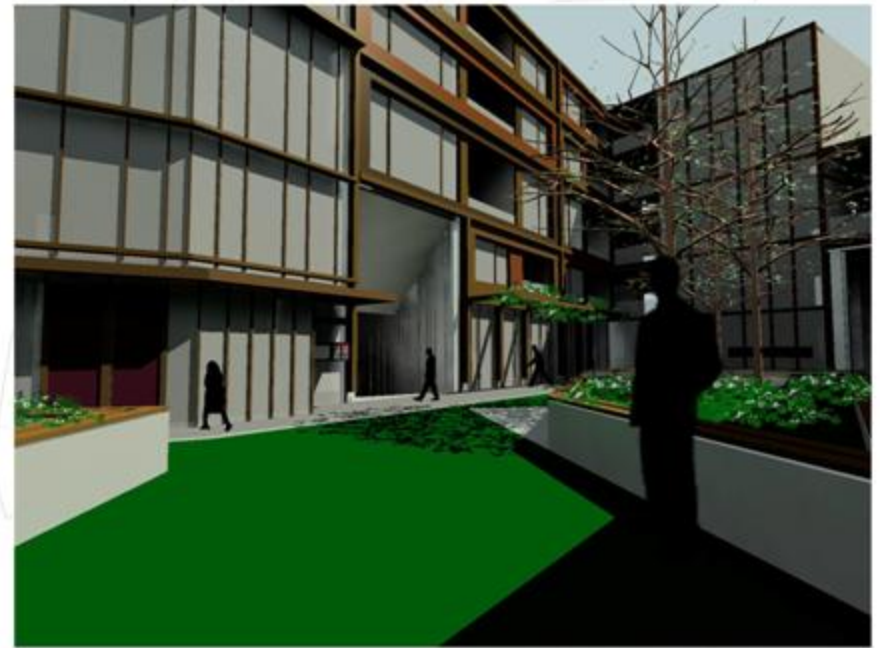
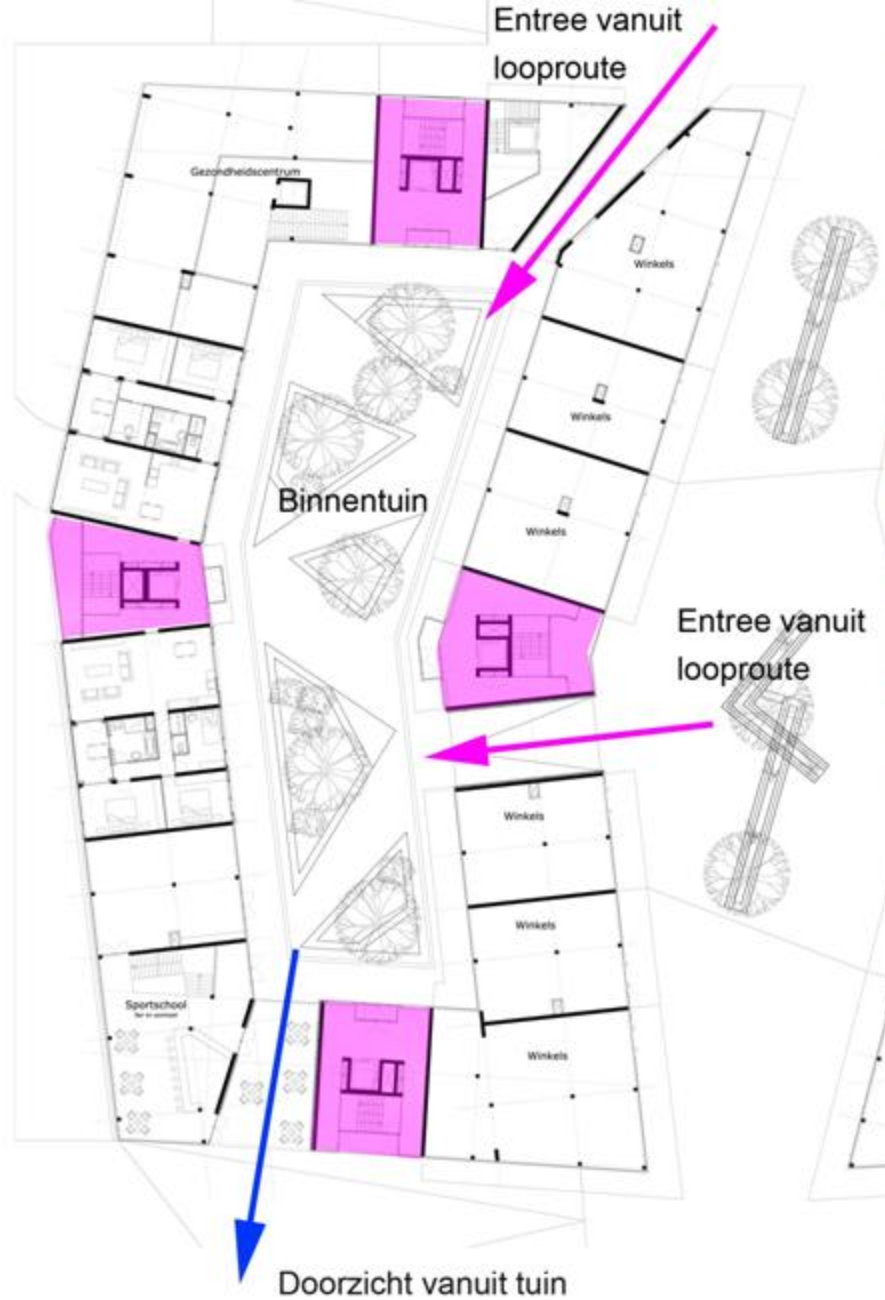
Doorzichten



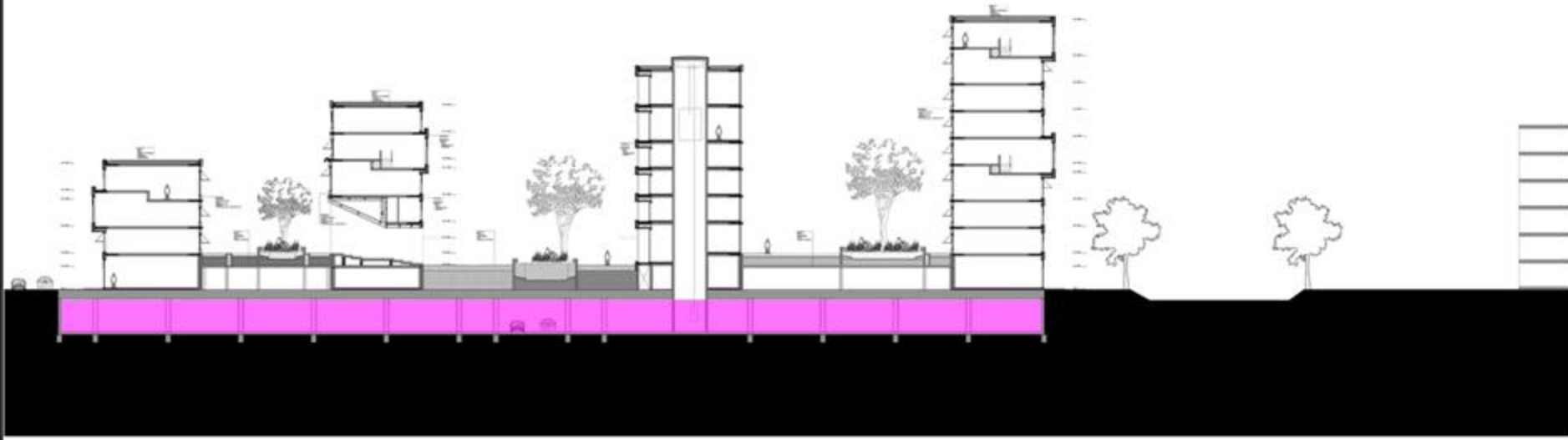
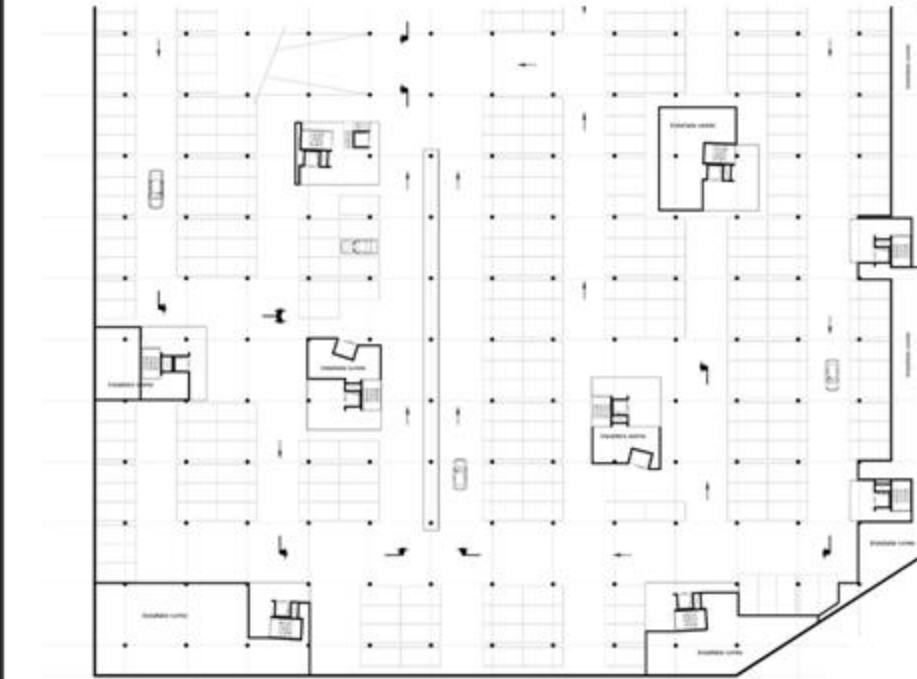
Architectuur _concept



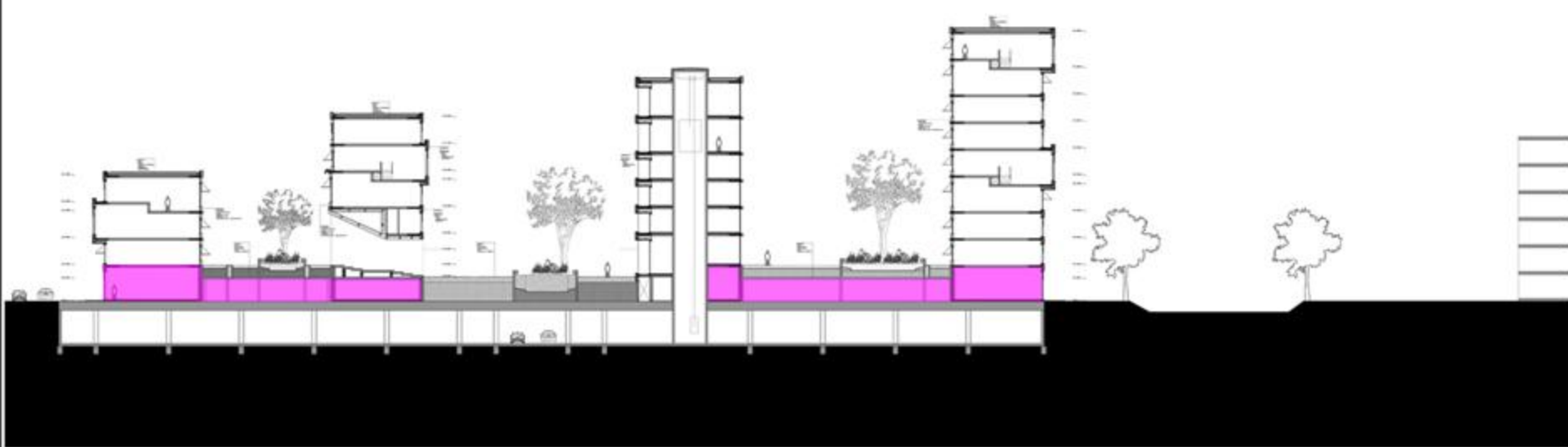
Woningen zijn in de breedte van het bouwblok georiënteerd. Hierdoor heeft elke woning zowel oriëntatie op de stedelijke als de groene kwaliteit van het gebied



De woningen worden ontsloten via het binnengebied dit bevordert de sociale interactie.



Niveau -1 Parkeren en installaties



Niveau 0 Bergingen + openbare functies

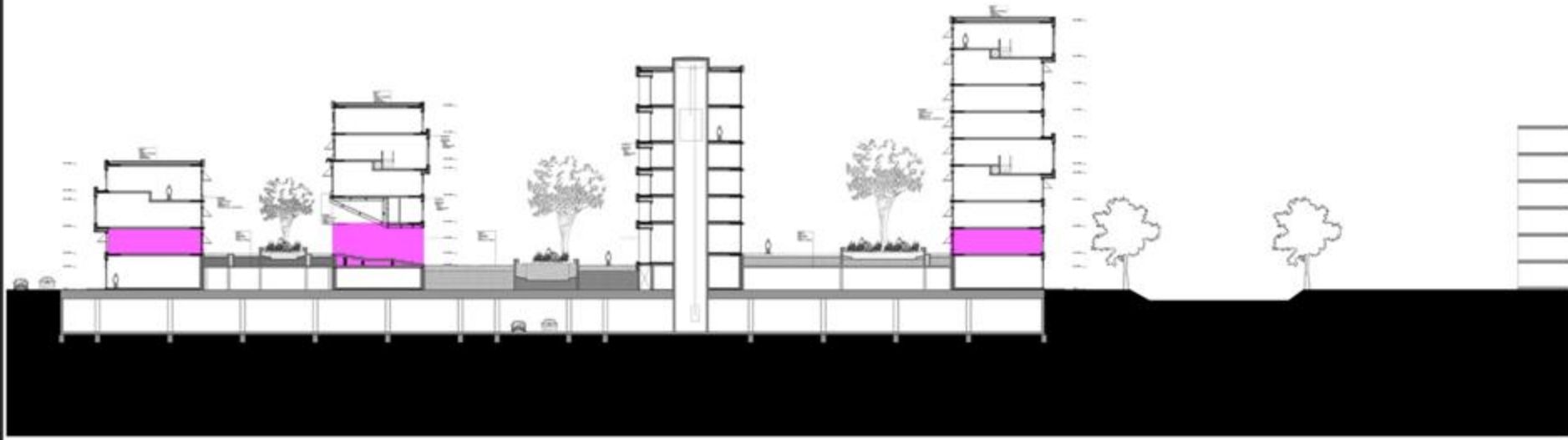


Architectuur

_Programma opbouw

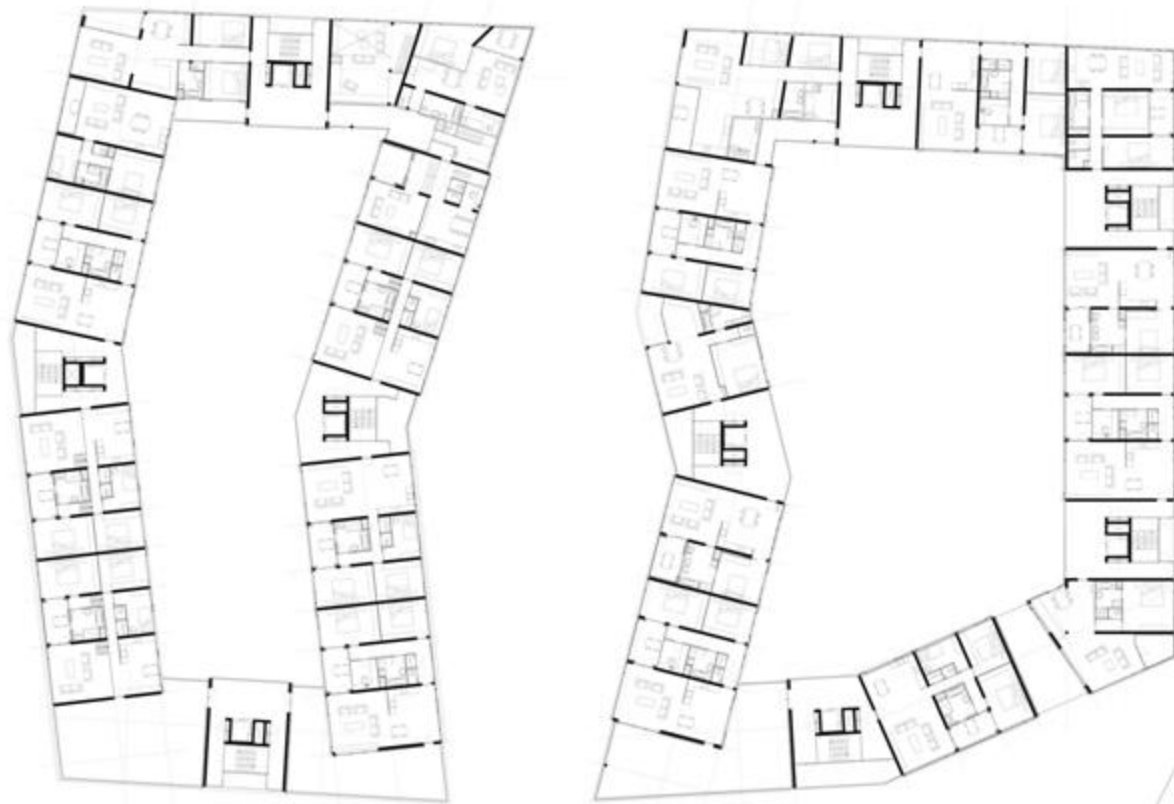
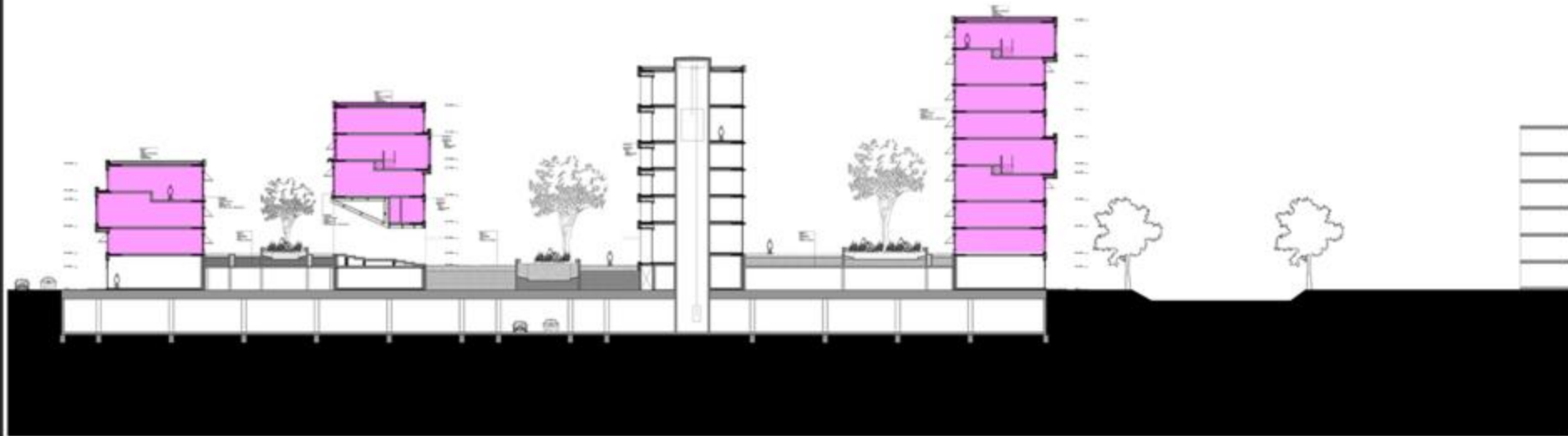


Niveau 1 Openbare functies + wonen+ binnentuin



Architectuur

_Programma opbouw



Niveau 2 t/m 8 wonen + openbare functies

Woningtype 90 m2

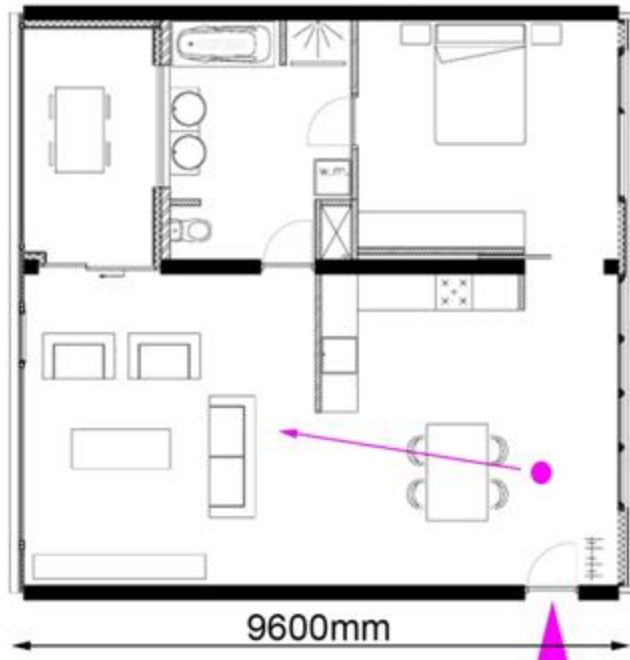
alleenstaanden/starters/gezinnen

Type 1: 2 slaapkamers



4200mm

5400mm

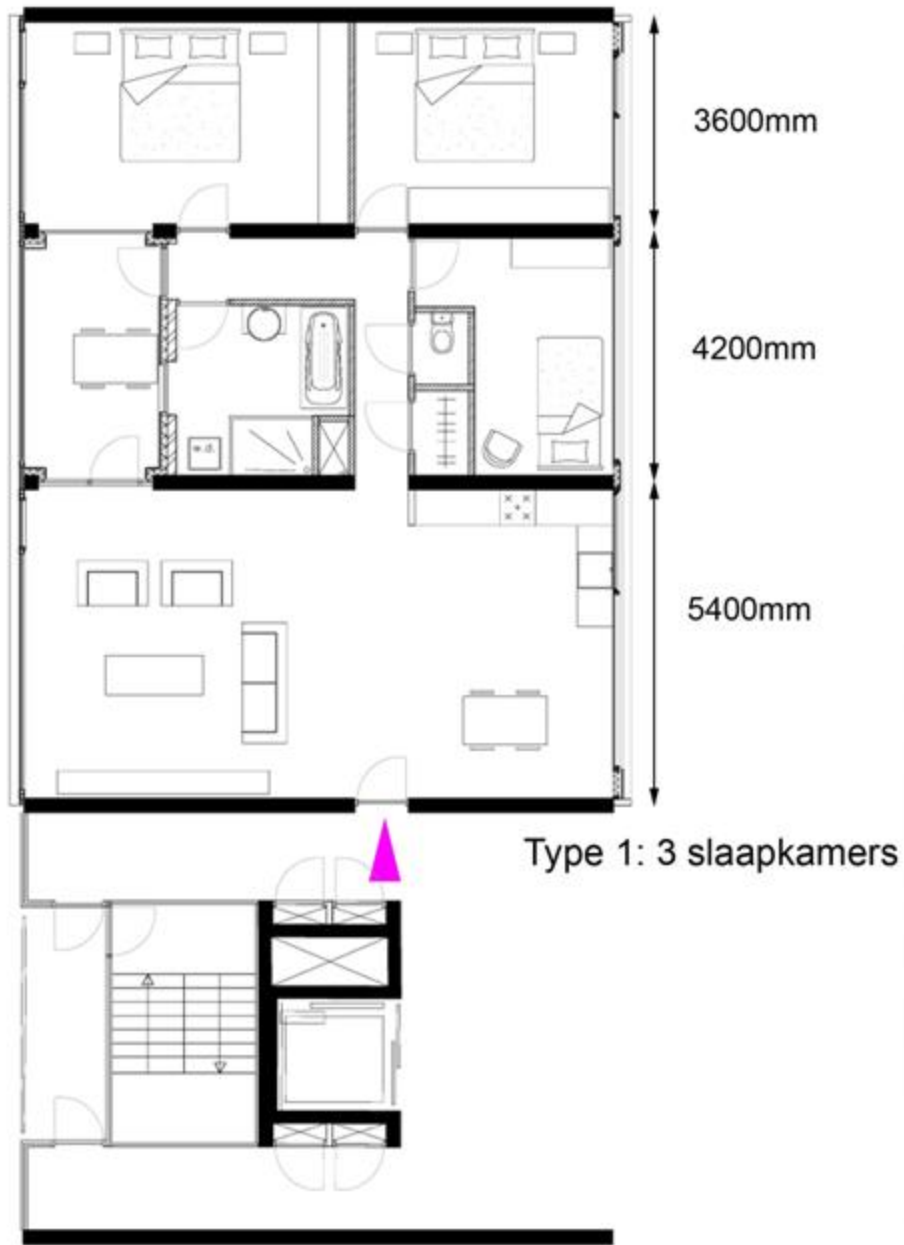


9600mm

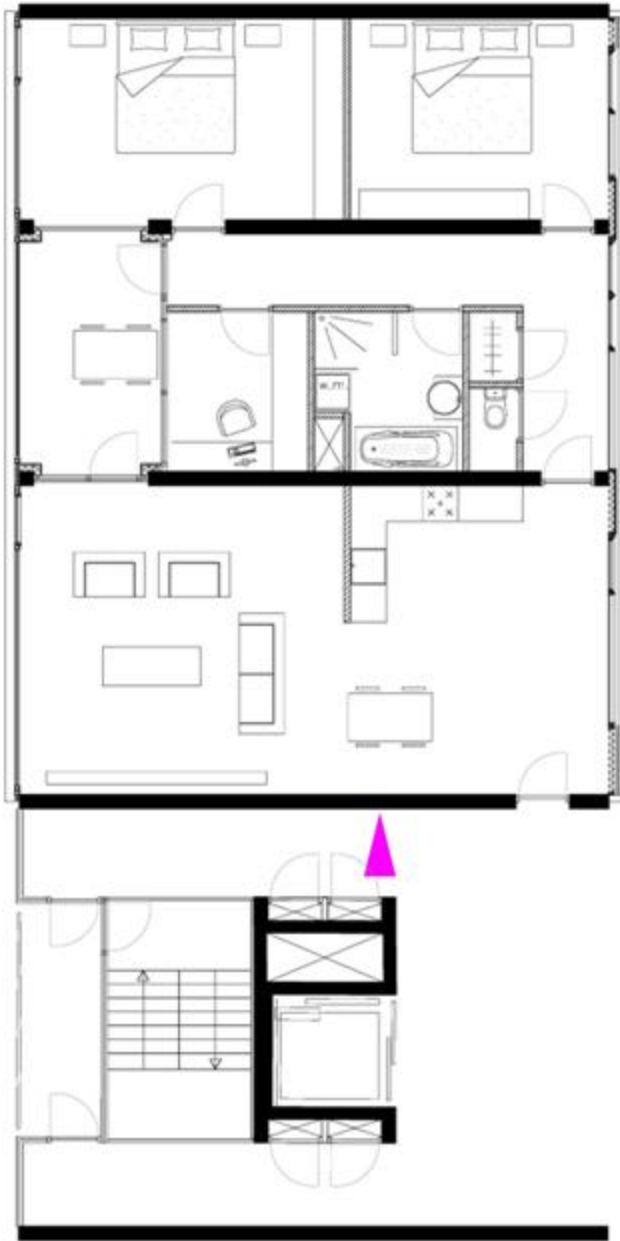
Type 2: 1 slaapkamers



Woningtype 125 m2 Gezinnen/empty nesters



Woningtype 125 m2 Gezinnen/empty nesters



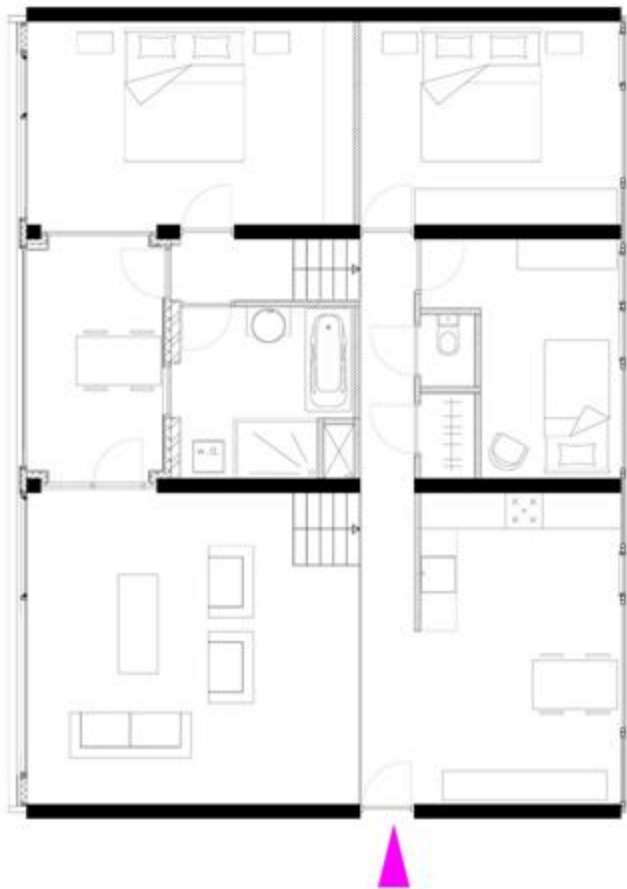
Type 2: 2 slaapkamers



Architectuur _Woningtypes



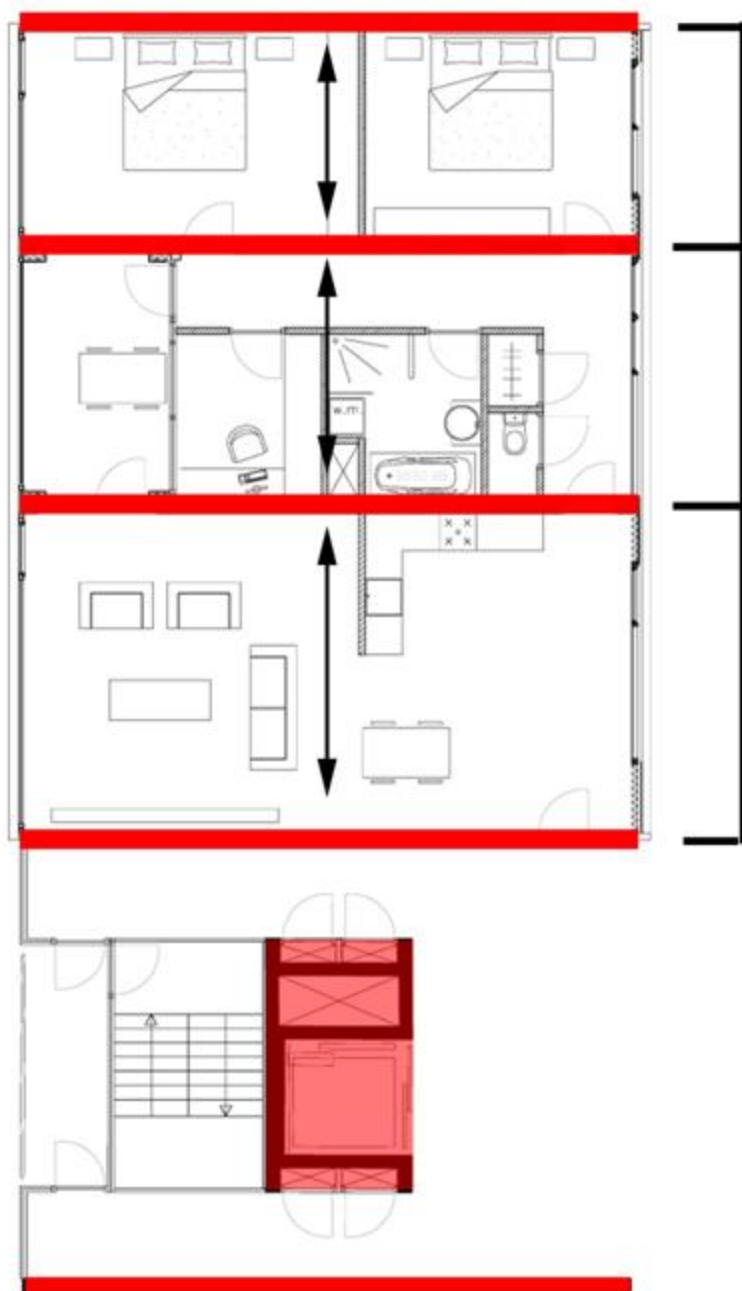
Woning 125 m2 Splitlevel



Type 2: 2 slaapkamers



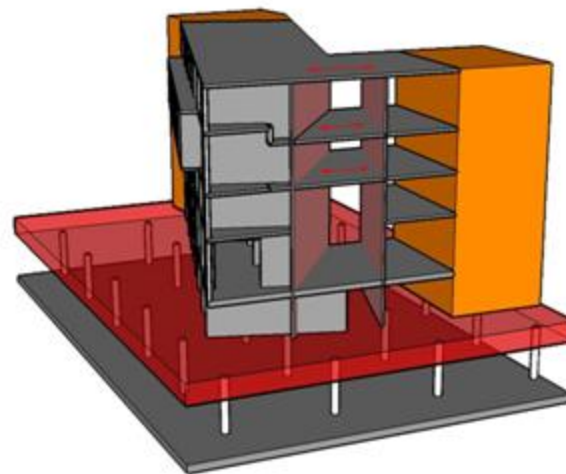
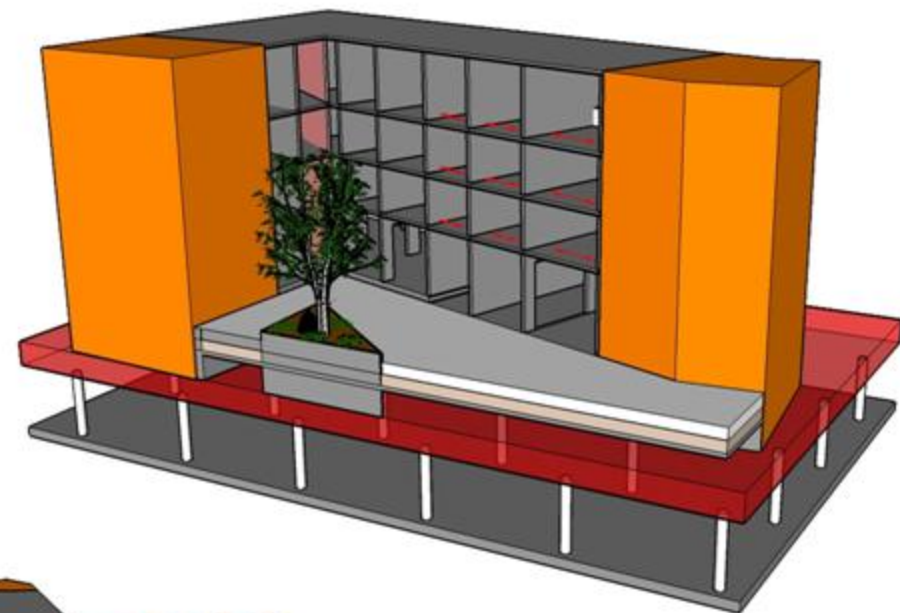
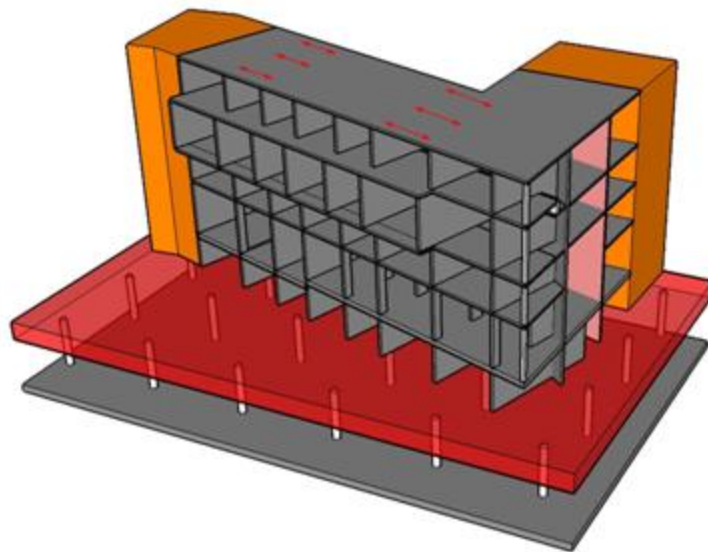
Architectuur _Constructie



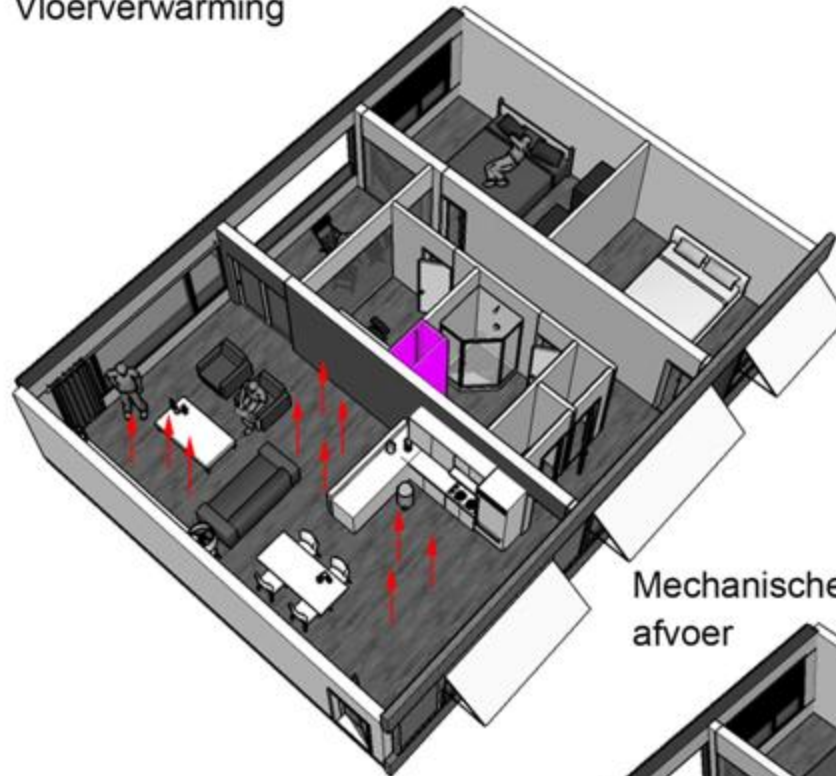
Betonvloeren (kanaalplaten)
Betonschijven

Betonkern

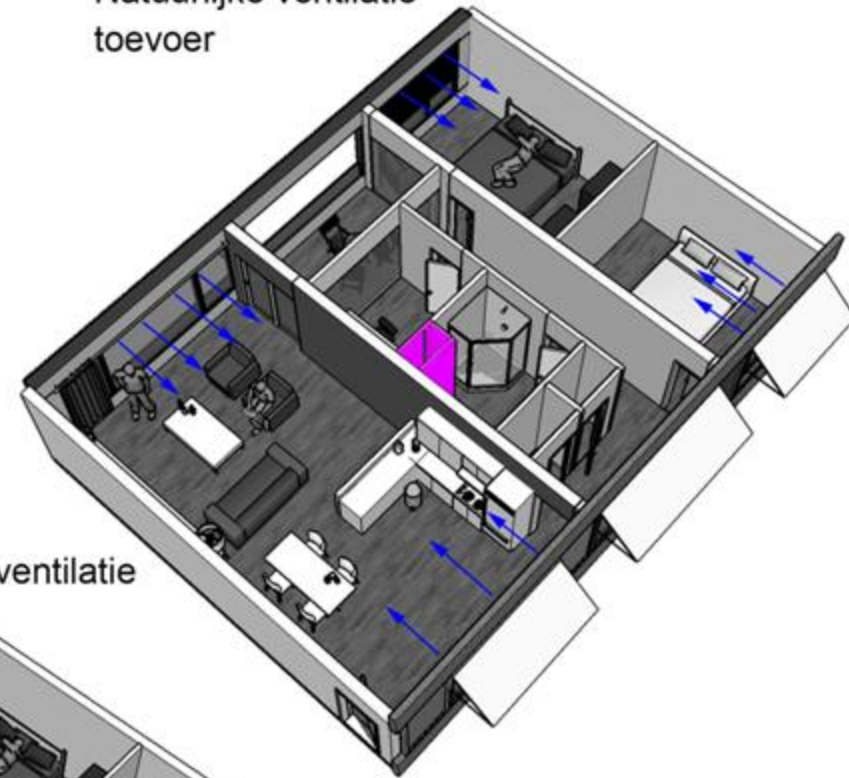
Architectuur _Constructie



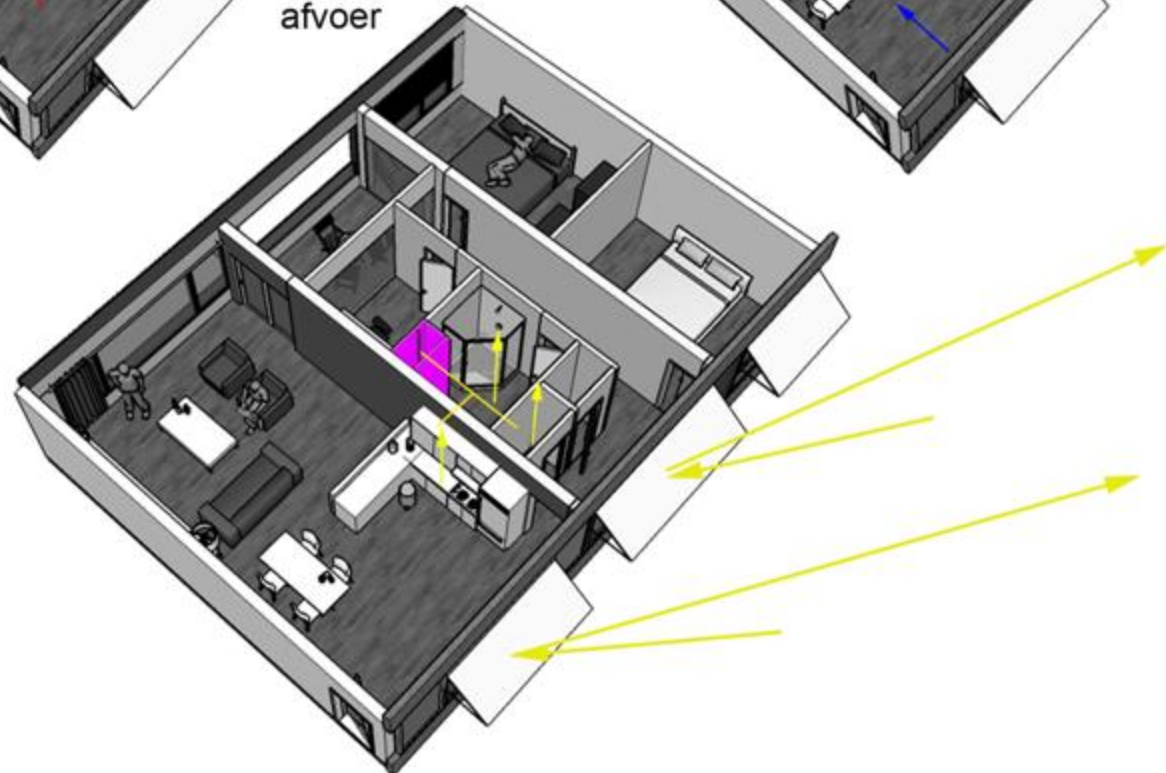
Vloerverwarming



Natuurlijke ventilatie
toevoer



Mechanische ventilatie
afvoer



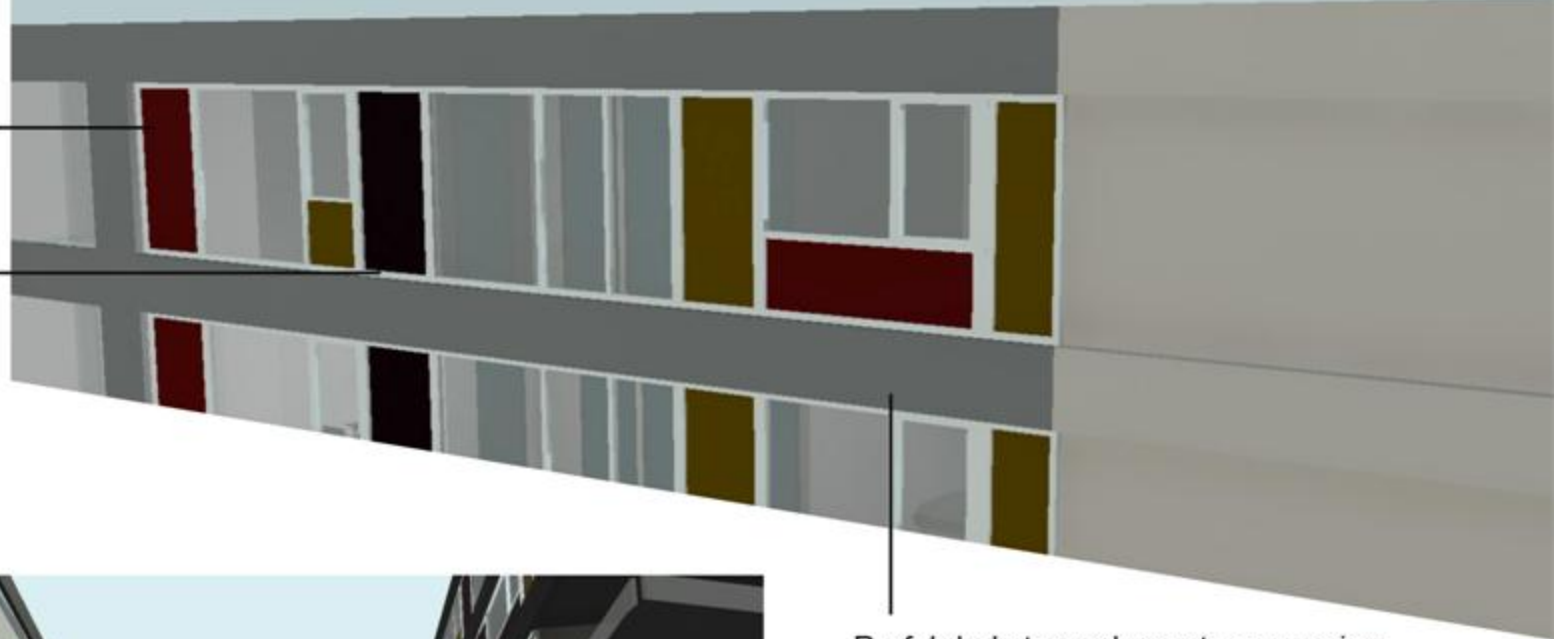
Installaties:

Verwarming/koeling:

- Warmtepompboiler in combinatie met een extra HR-ketel iym warmtapwater. (collectief, per appartementencomplex)
- WTW uit ventilatielucht parkeergarage, kan worden gebruikt om HR-ketel te verwarmen.
- Groendak zorgt voor extra isolatie en haalt CO2 uit de lucht. (lucht uit parkeergarage wordt zo deels al geneutraliseerd).
- Zonwering aan de buitenzijde zorgt voor vermindering van de warmte toetreding in de zomer.
- Vloerverwarming zorgt in de winter voor warmte, maar kan in combinatie met de warmtepomp ook koelen.

Colorbelpanelen
gelijk met glas

Aluminium kozijnen



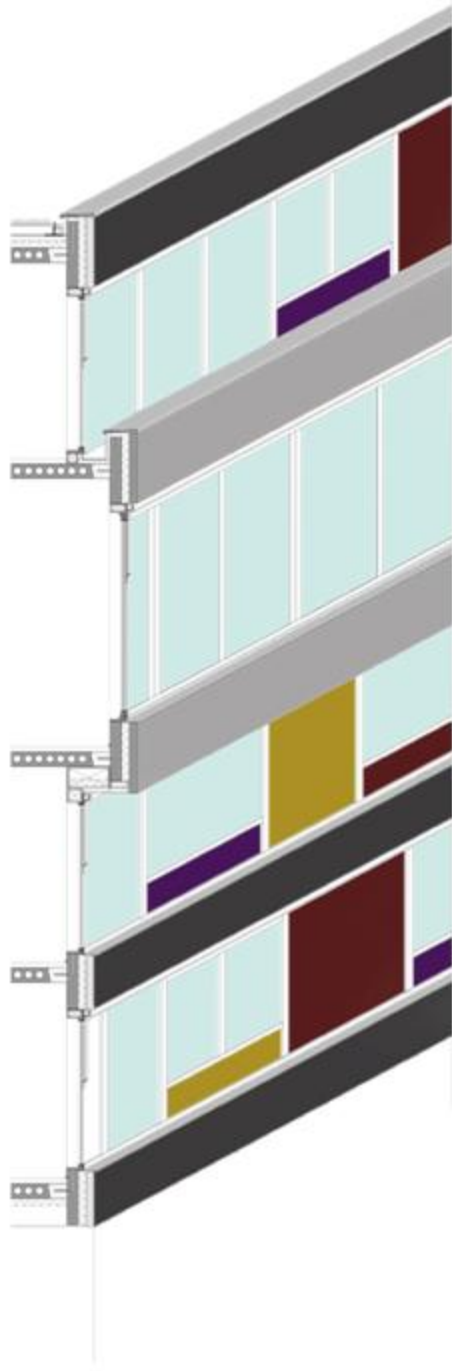
Prefab baksteen element, per woning



Buitengevel = Stedelijk

- Harde materialen
- Horizontaliteit wordt benadrukt om de route richting het weerwater te versterken.

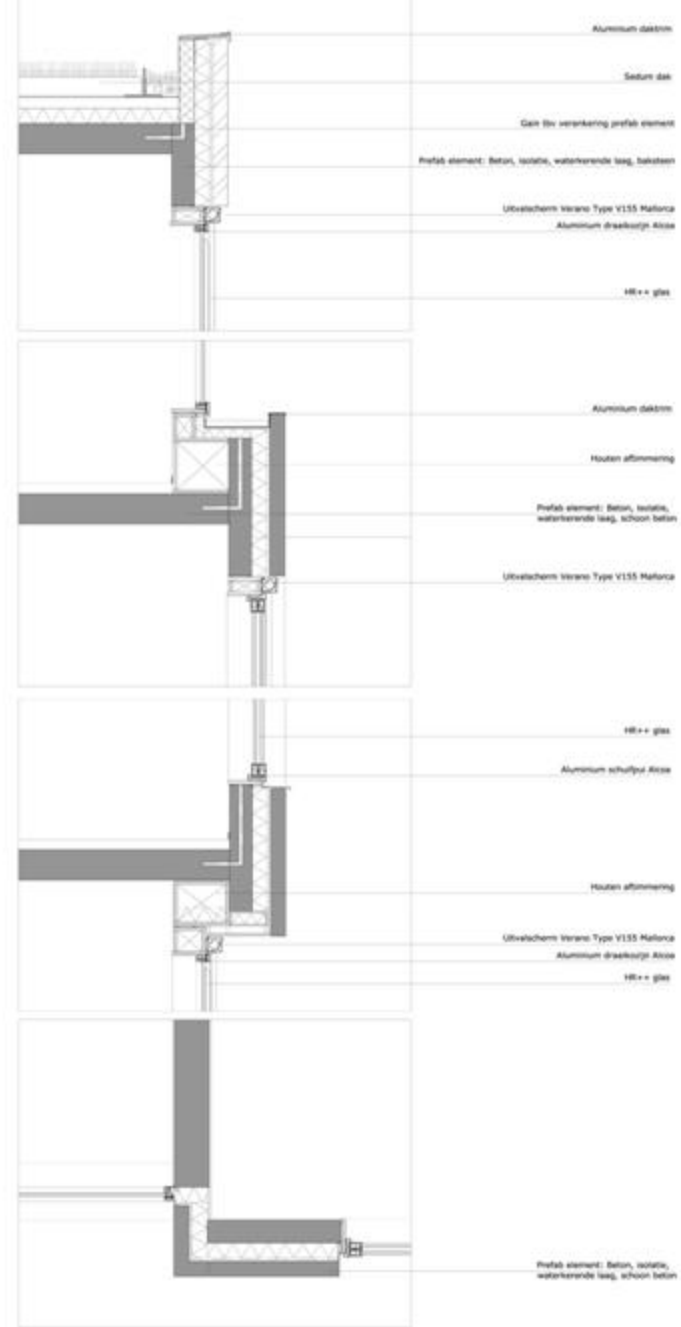
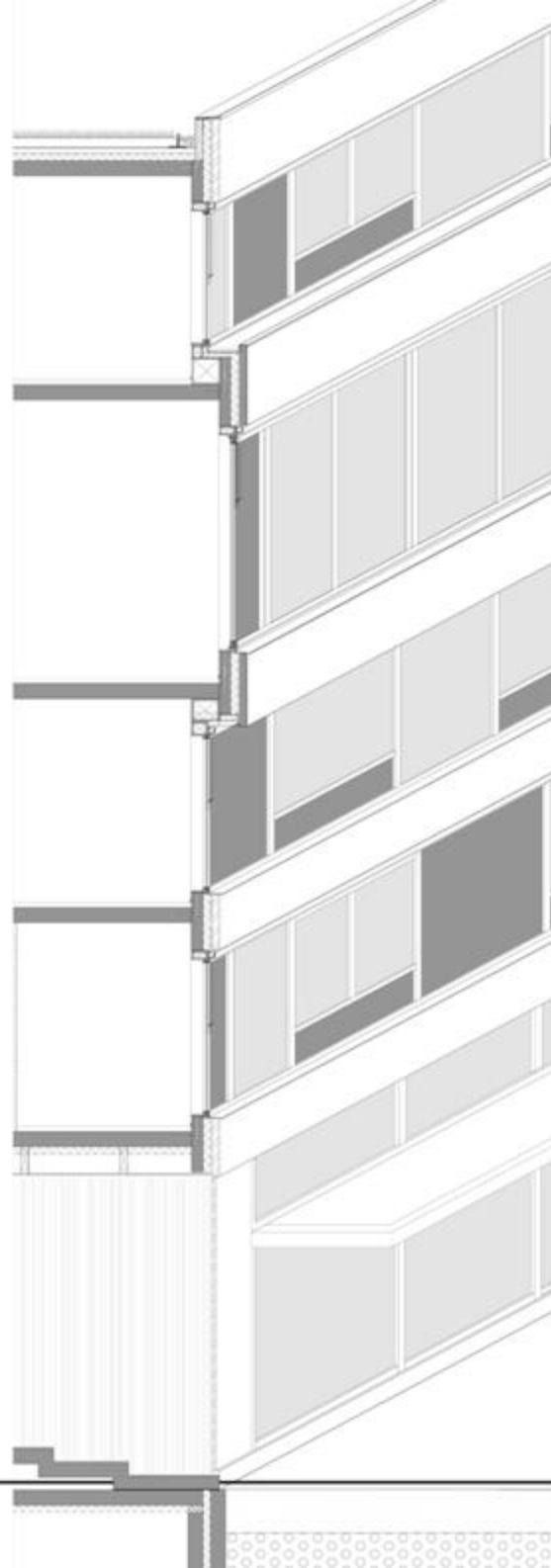
Architectuur _Gevels



Buitengevel = Stedelijk

- Harde materialen
- Horizontaliteit wordt benadrukt om de route richting het weerwater te versterken.

Architectuur _Gevels



Architectuur _Gevels



Noord



Zuid



West langs ziekenhuis



West langs route



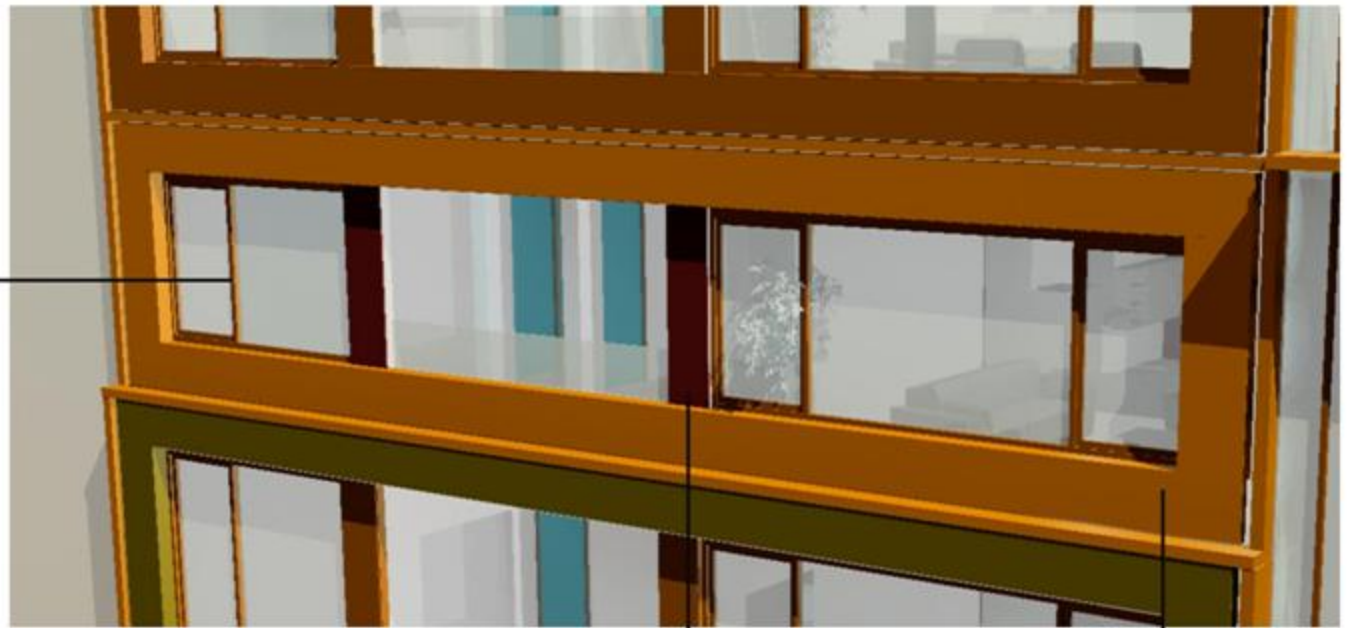
Oost langs route



Oost langs kanaal

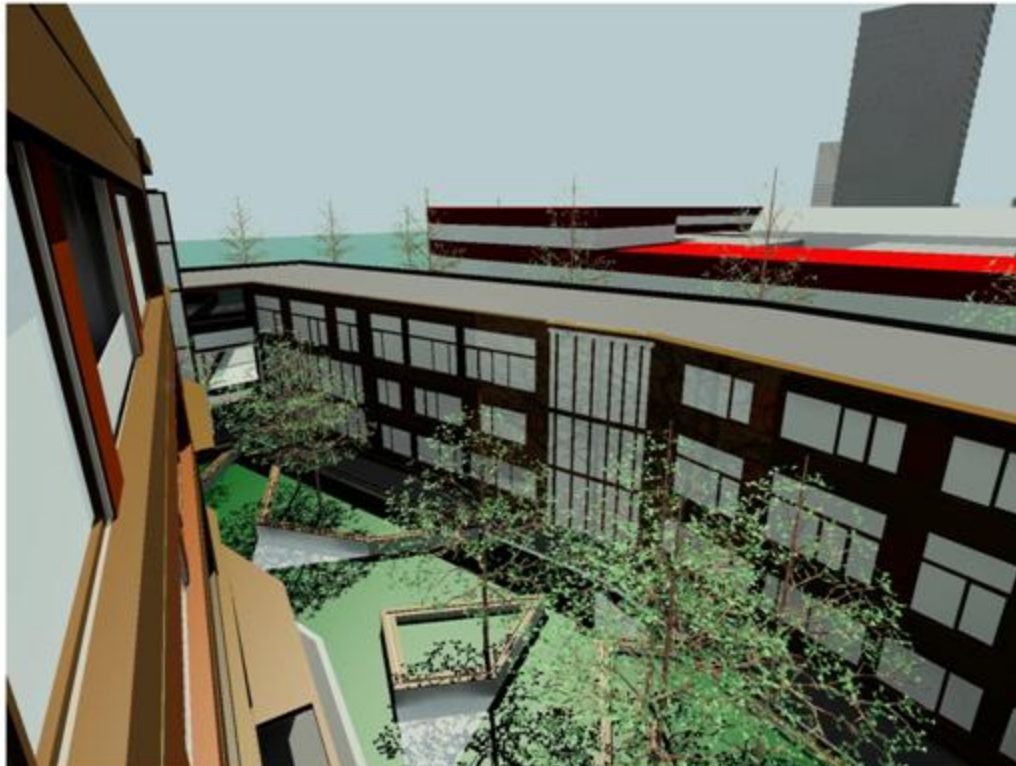
Architectuur _Gevels

Houten kozijnen



Bruynzeel multicolor
beplating

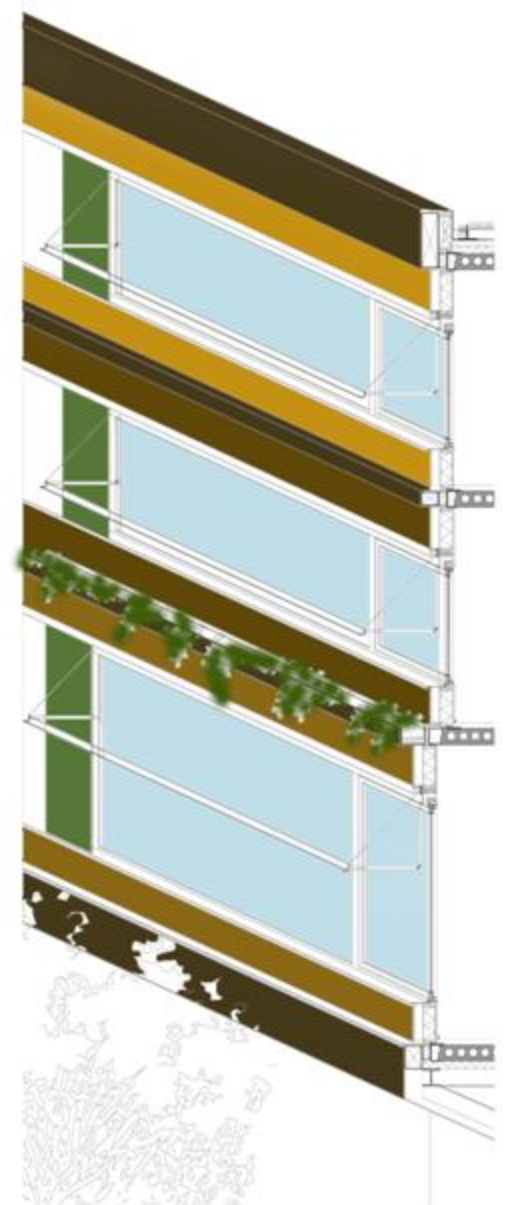
Foreco Waxed Wood
kader



Binnengevel = natuurlijk

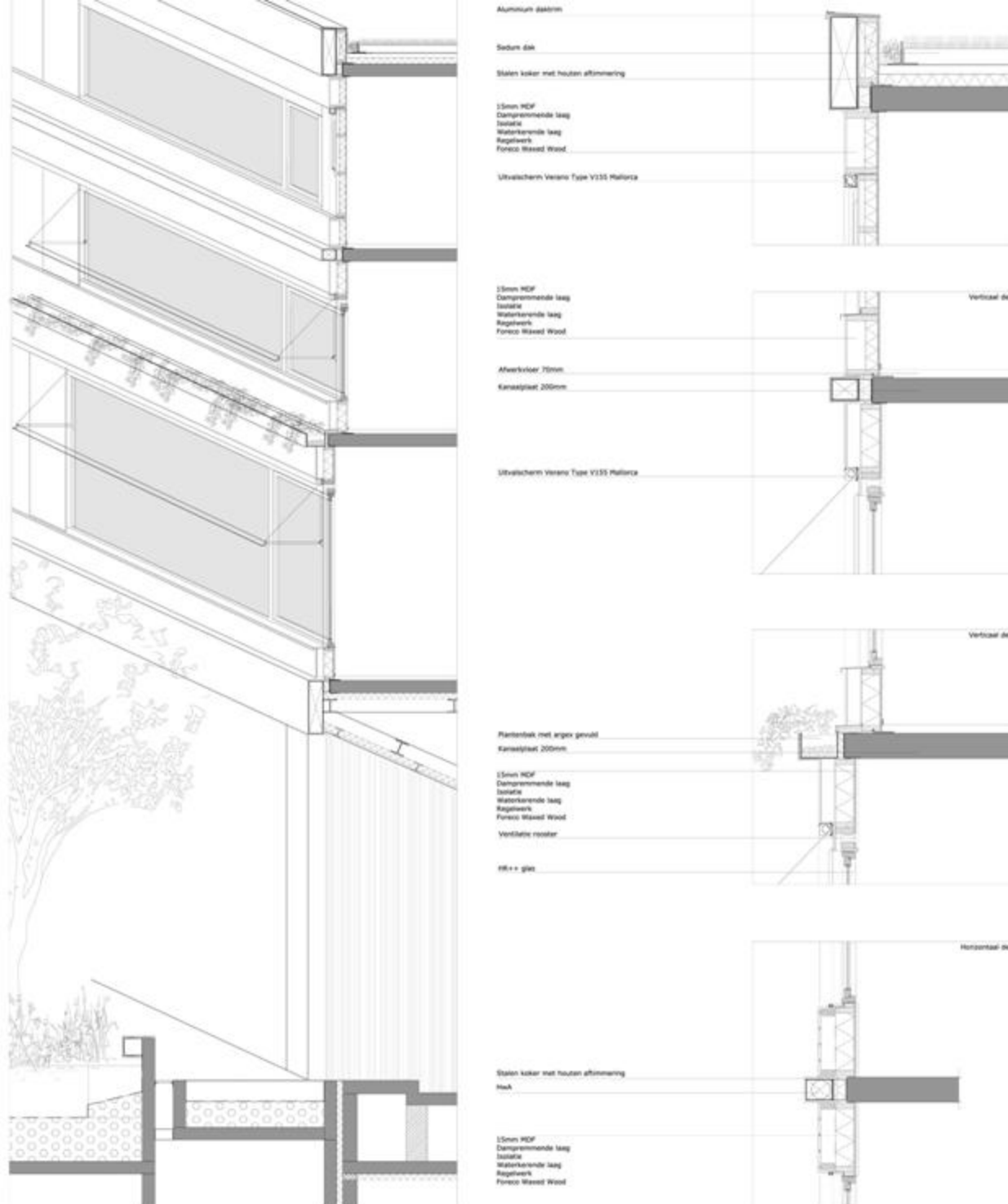
- Zachte materialen
- Kaders geven identiteit aan iedere woning

Architectuur _Gevels



Binnengevel = natuurlijk
- Zachte materialen
- Kaders geven identiteit aan
iedere woning

Architectuur _Gevels



Perspectieven



Perspectieven



Perspectieven



Perspectieven



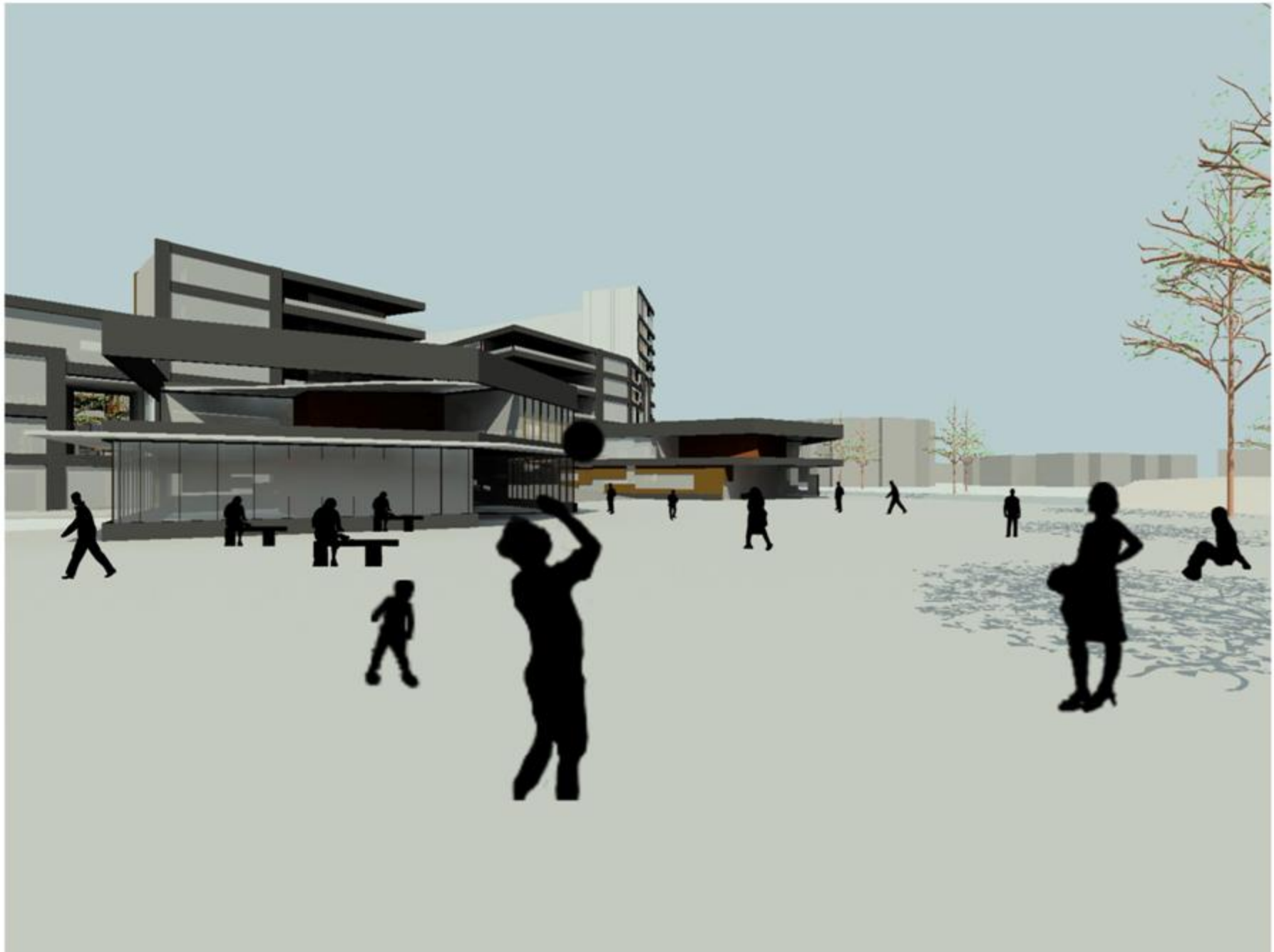
Perspectieven



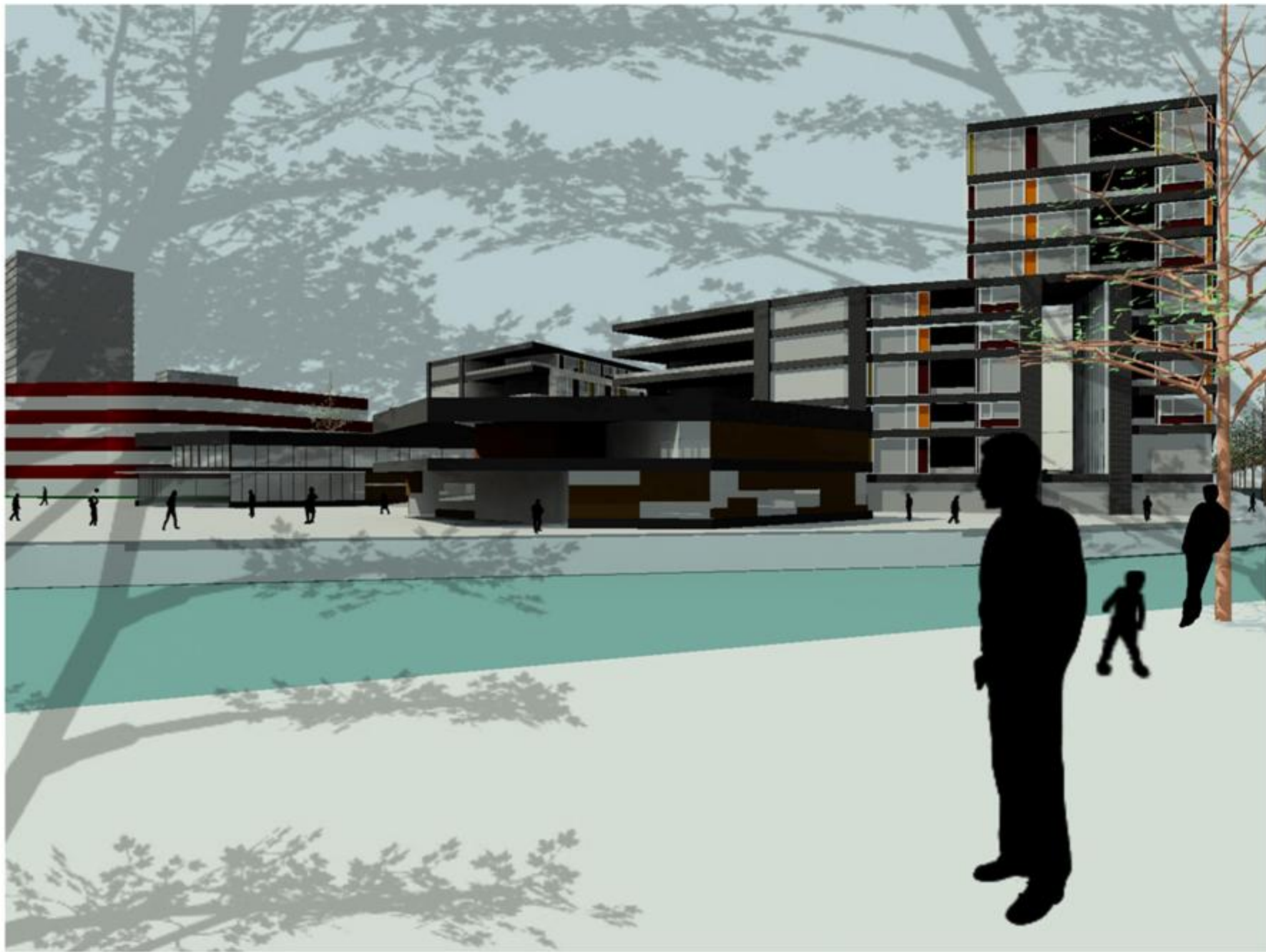
Perspectieven



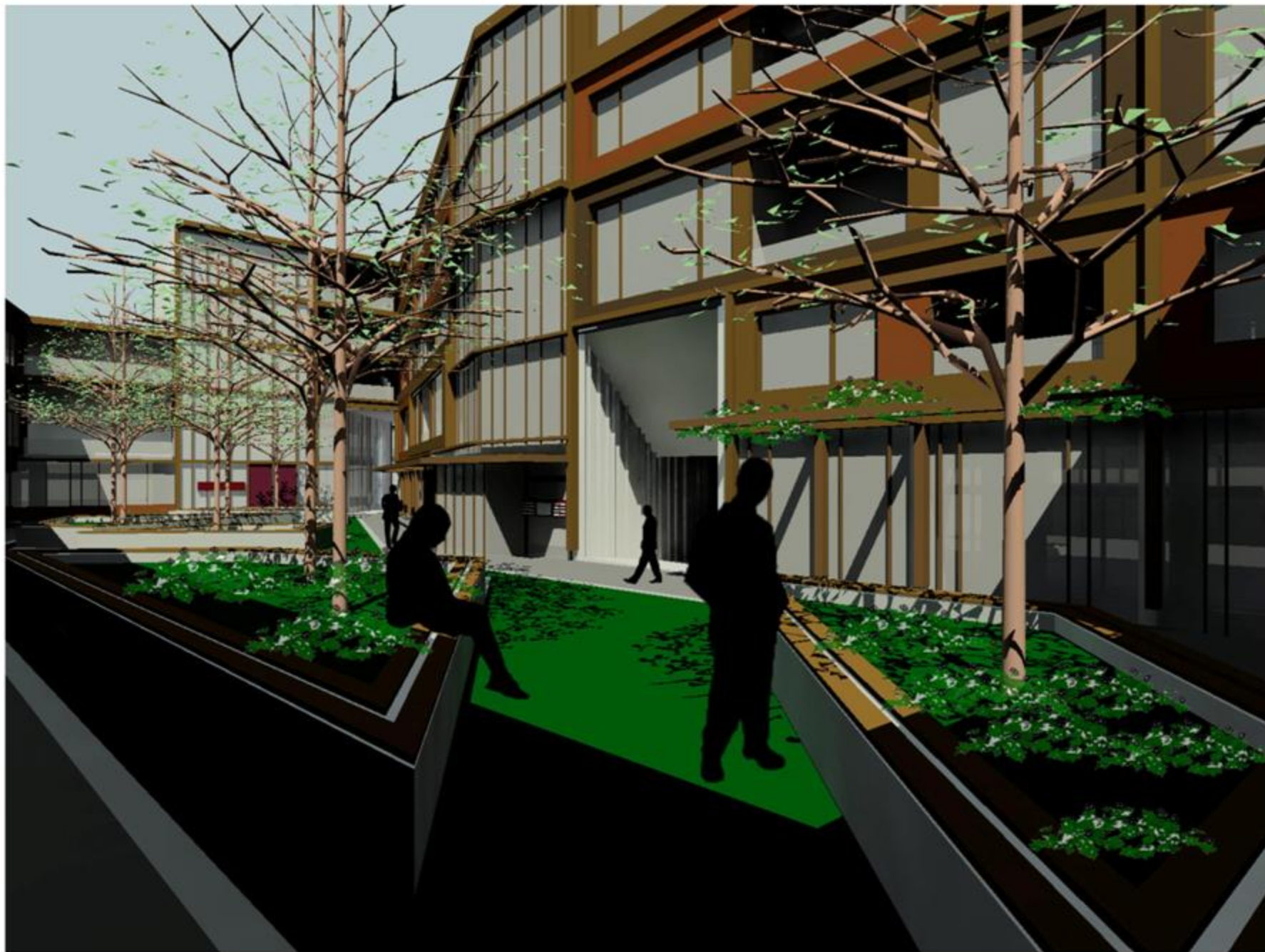
Perspectieven



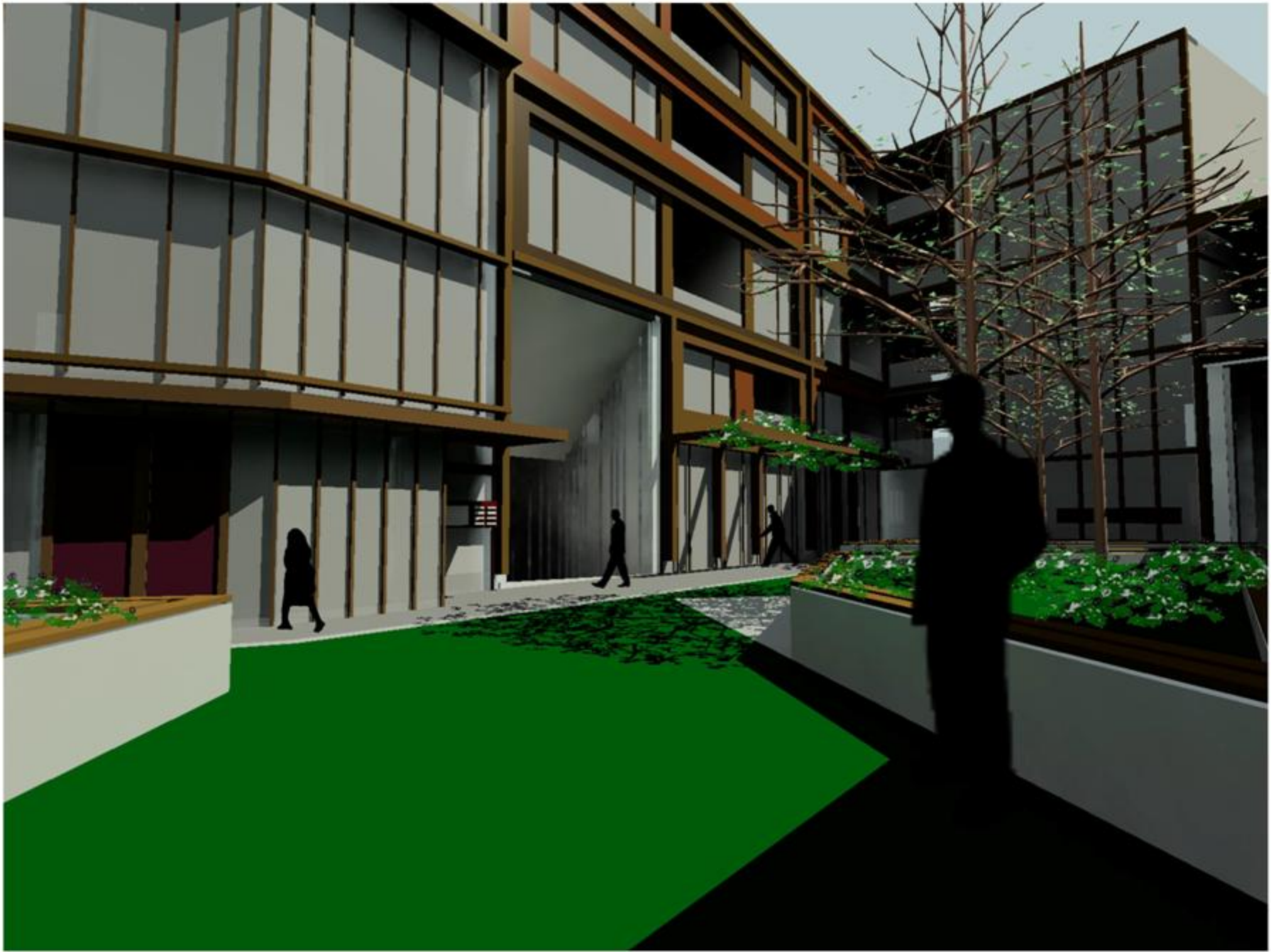
Perspectieven



Perspectieven



Perspectieven



Perspectieven



Perspectieven



Bedankt voor uw aandacht!

