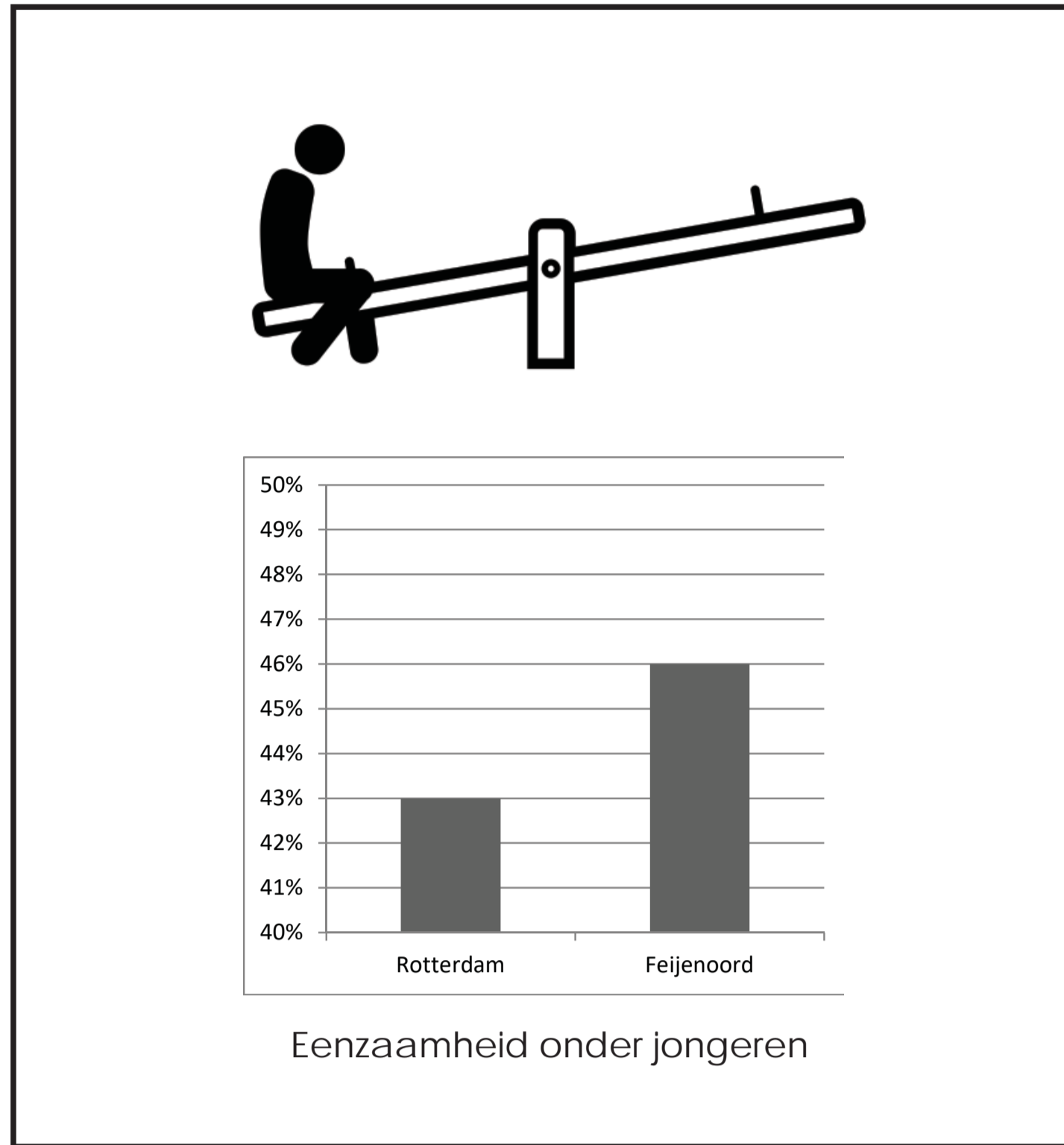


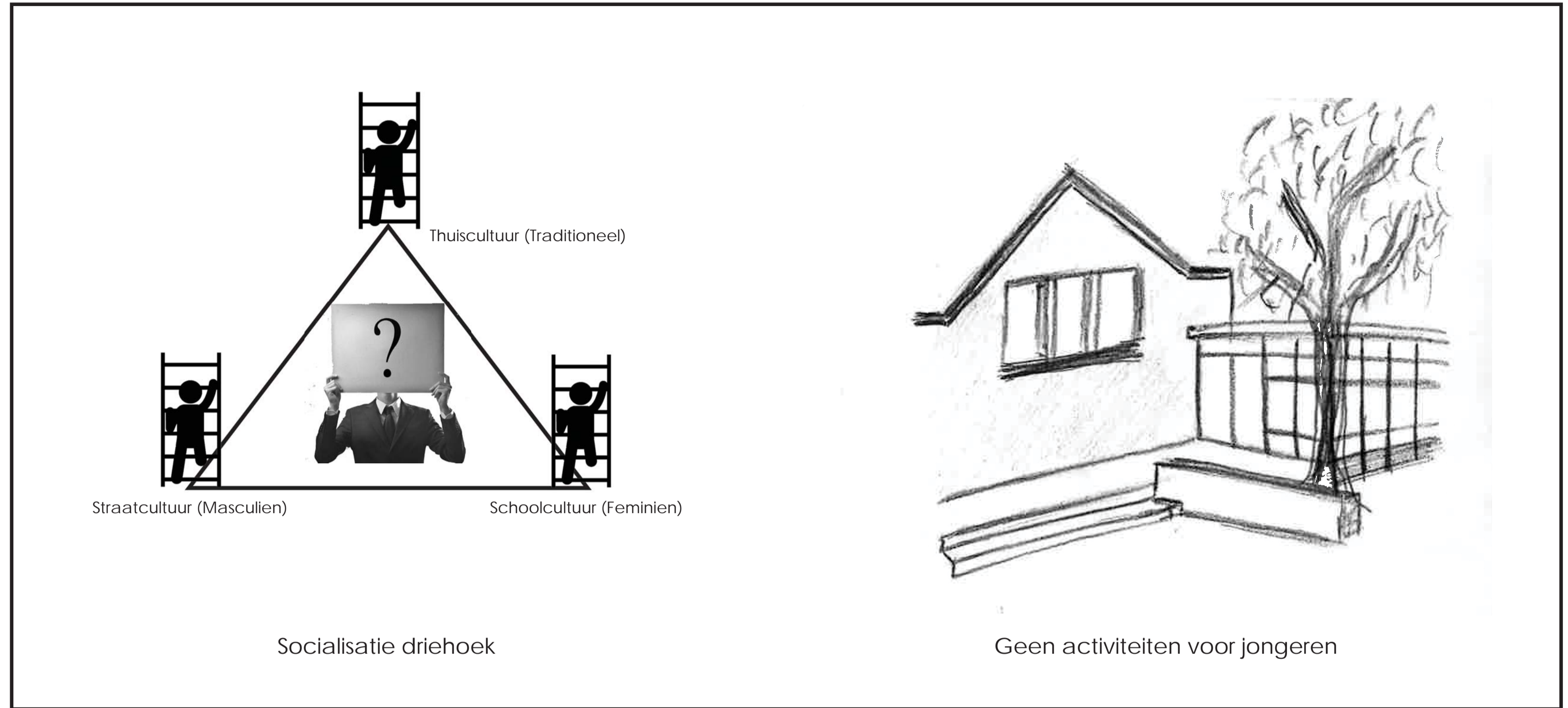
# STREETWISE

## Onderzoek

### Aanleiding



### Probleemstelling



### Conclusie

In de overgang van openbaar naar privé, het semi openbare domein, is er de meeste kans op sociale interactie onder jongeren.

### Sociaal- ruimtelijke aspecten

#### Afrikaanderplein

#### Martinus Steijnplein

#### The Seed

#### Publiciteit

De mate waarin je zichtbaar en hoorbaar bent door anderen.

#### Toegankelijkheid

Mate van toegang  
- Gevoelsmatig  
- Praktisch

## Ontwerp

### Visie

#### Een centrum voor jongeren

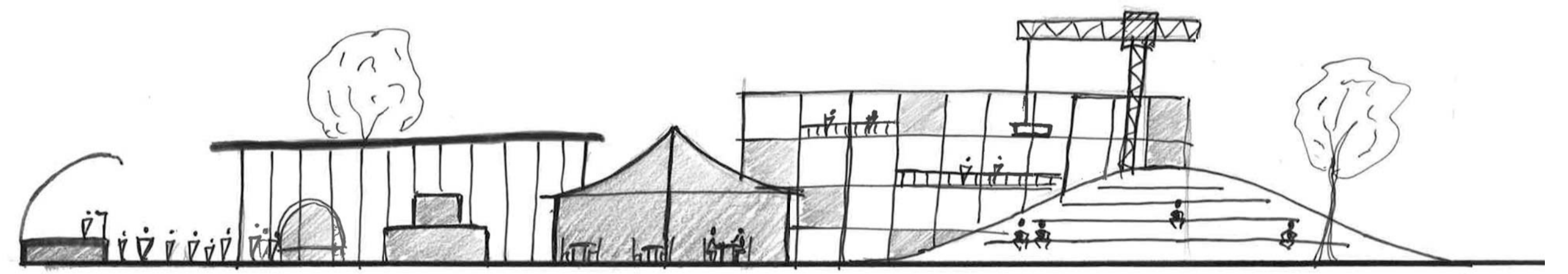


### Ontwerpthema

#### Kralenketting



Proces als een manifestatie

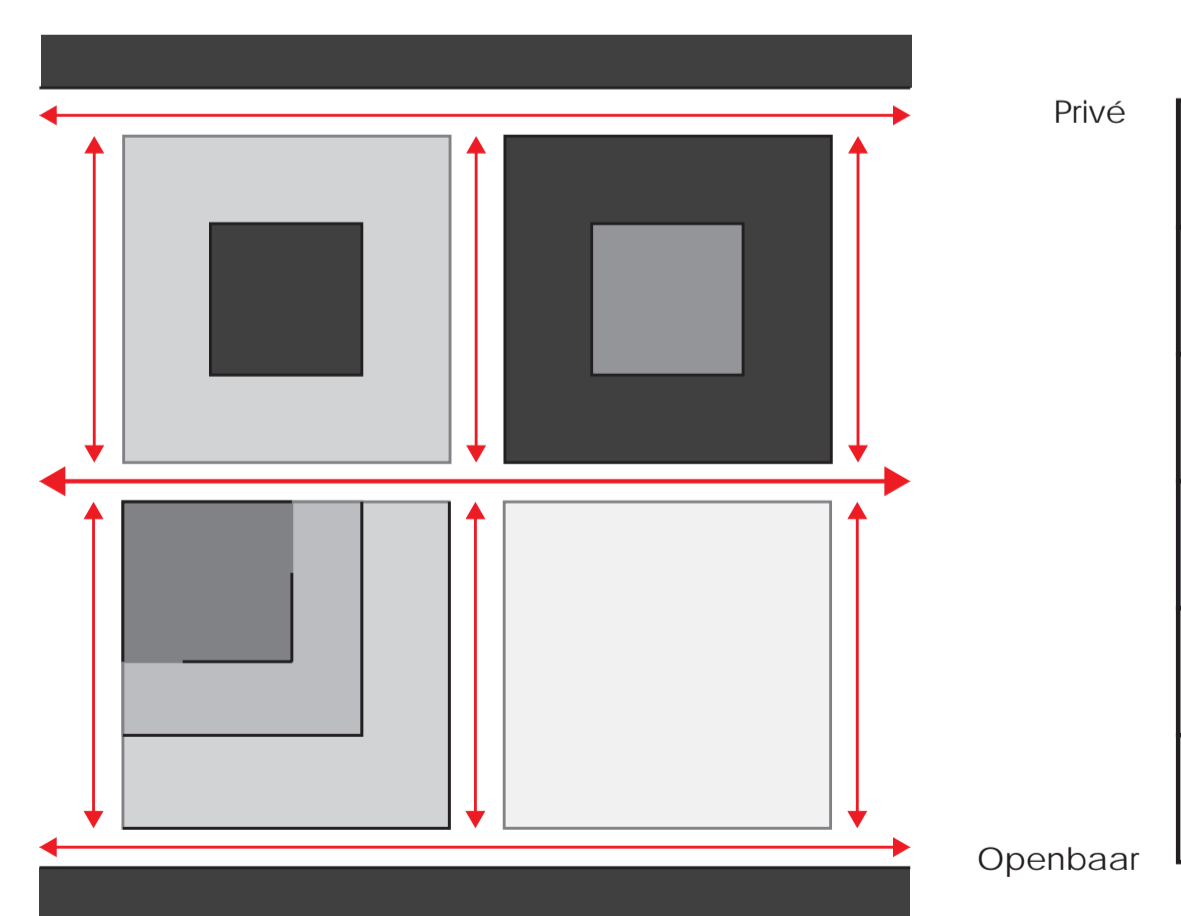


### Locatie

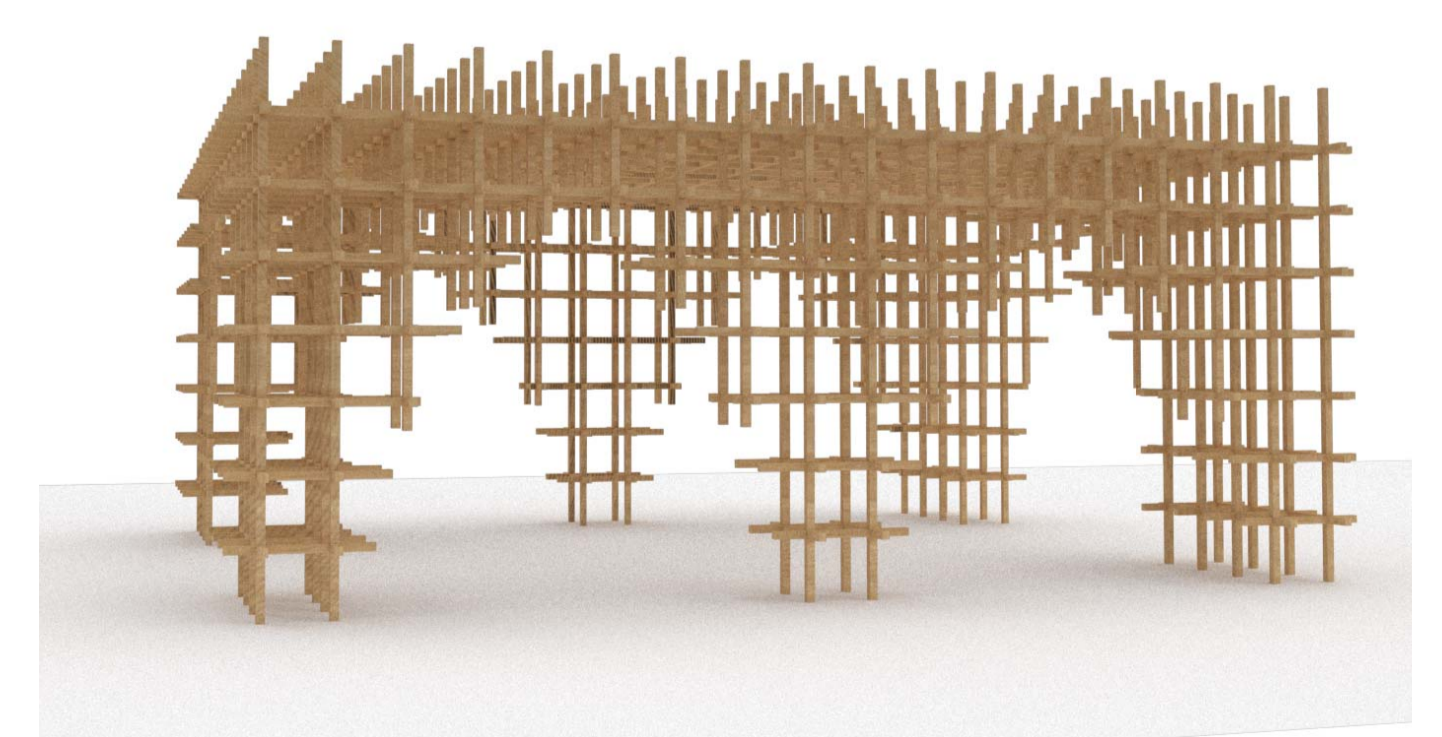


### Challenges

Verdeel de ruimte in verschillende zones van openbaar tot privé.



Ontwerp een paviljoen met behulp van de chidori module



Ontwerp de buitenruimte met behulp van restmaterialen uit de stedelijke context

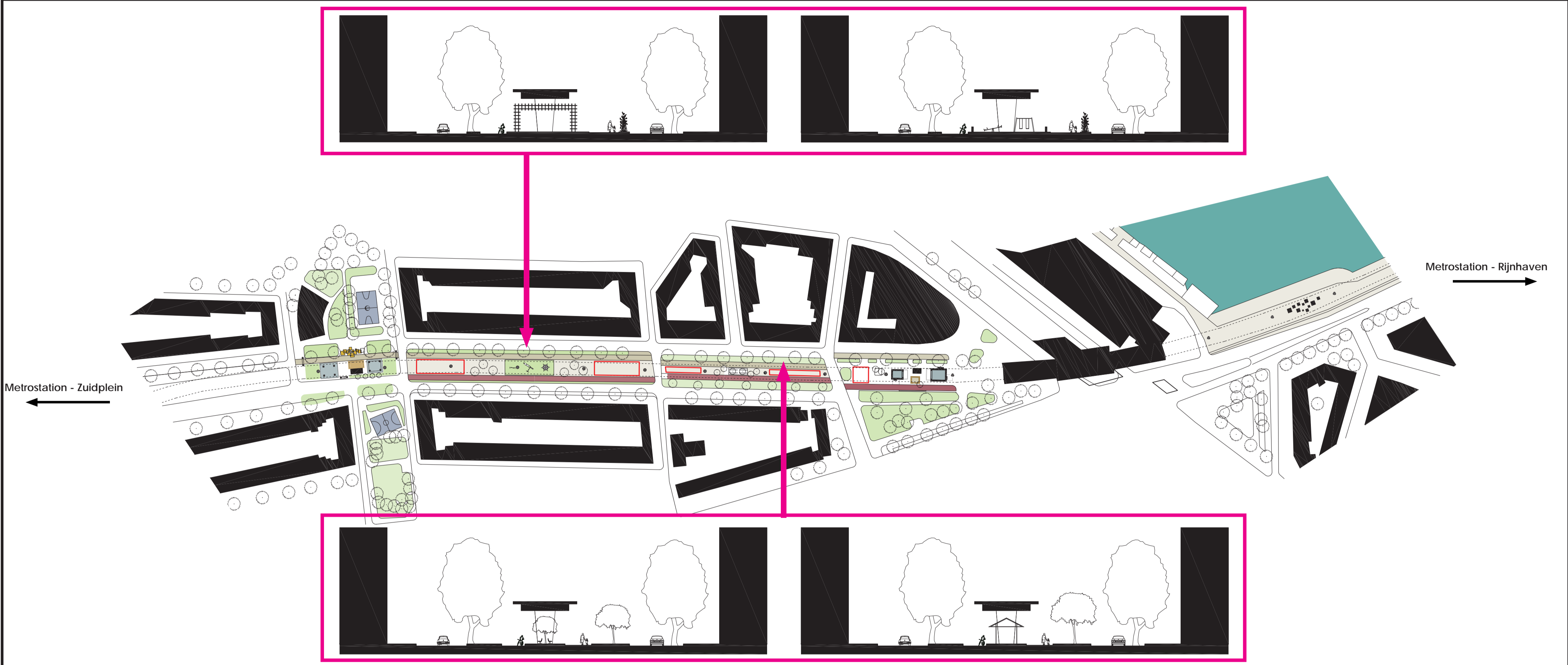


Refereer in het ontwerp naar de culturele diversiteit in Rotterdam

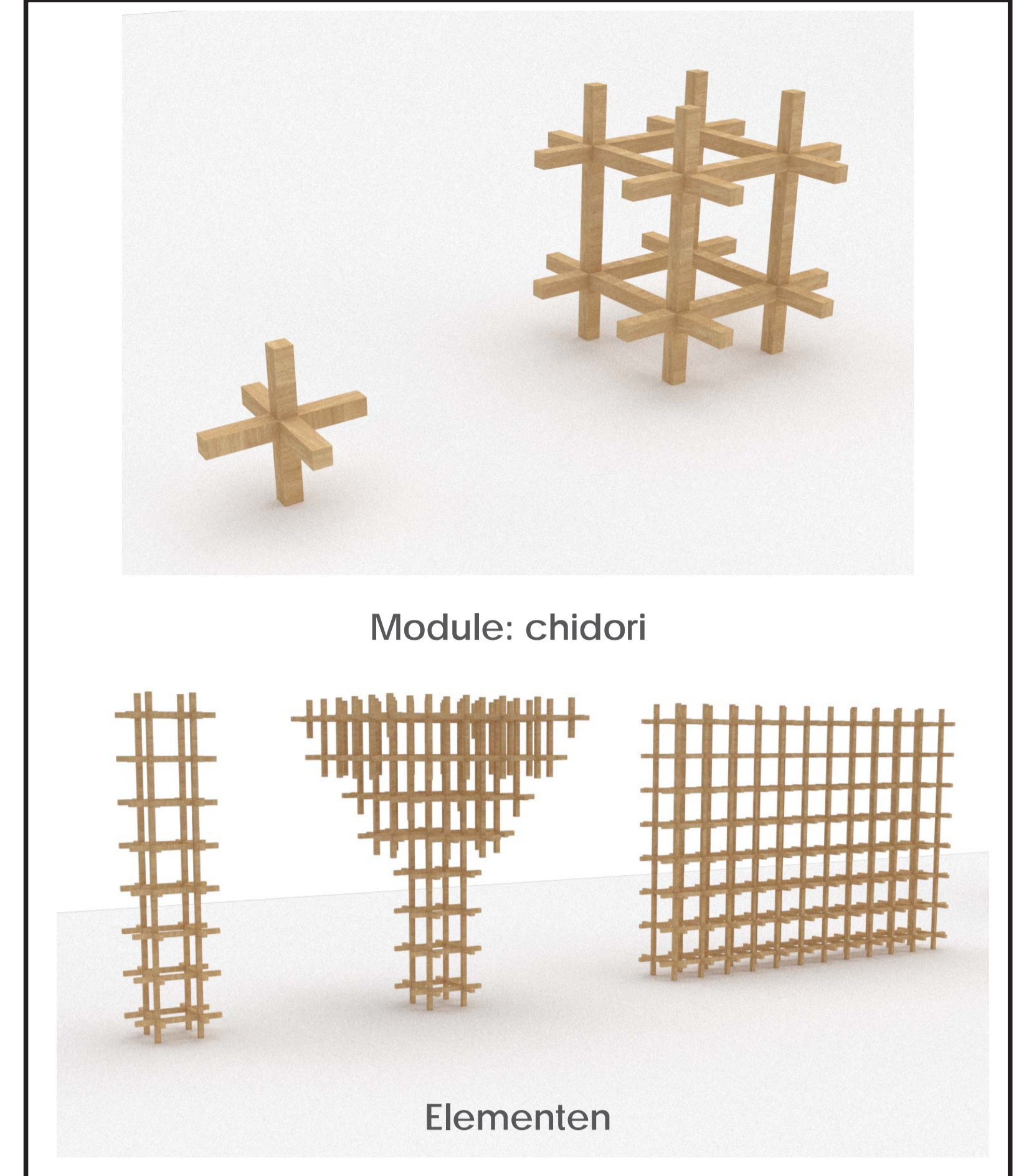


# STREETWISE

Masterplan

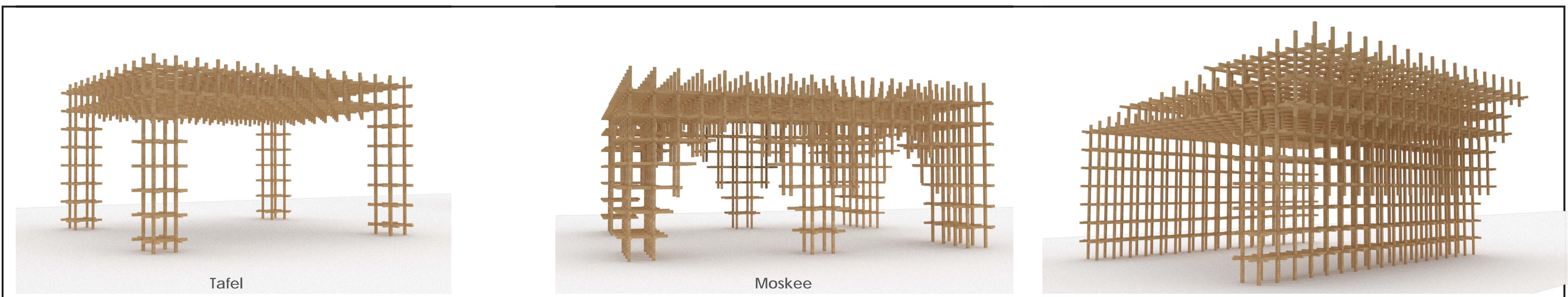


Modulair bouwen

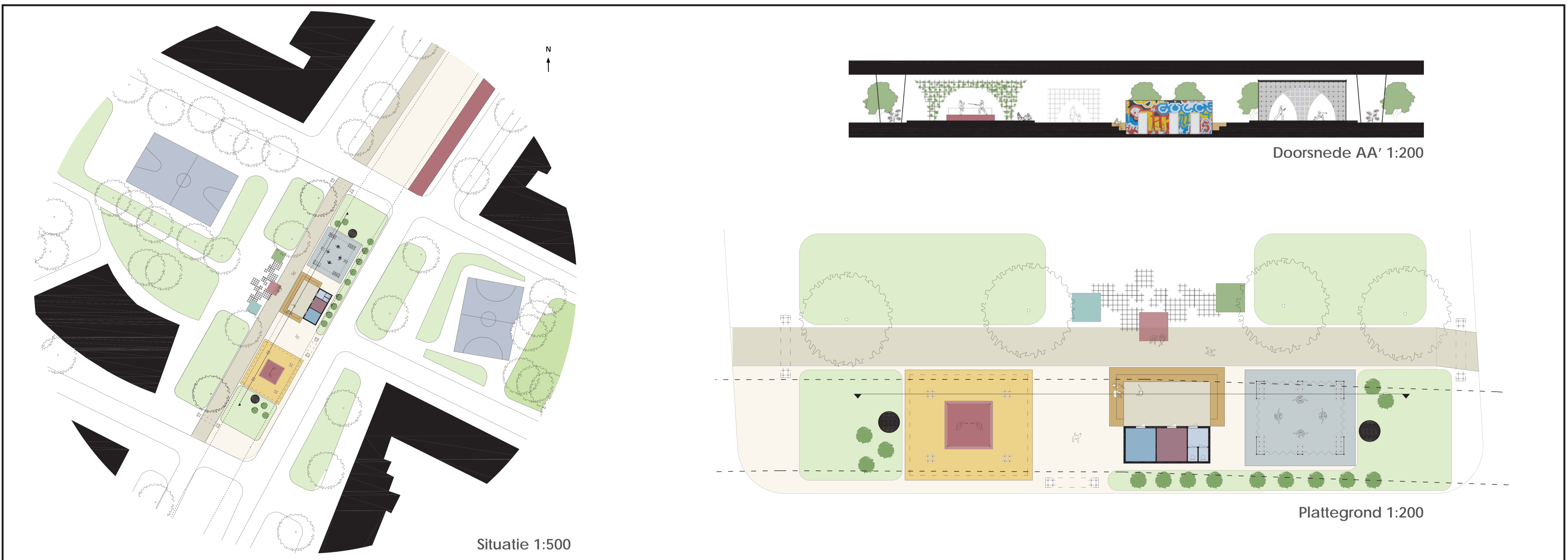


Vormen

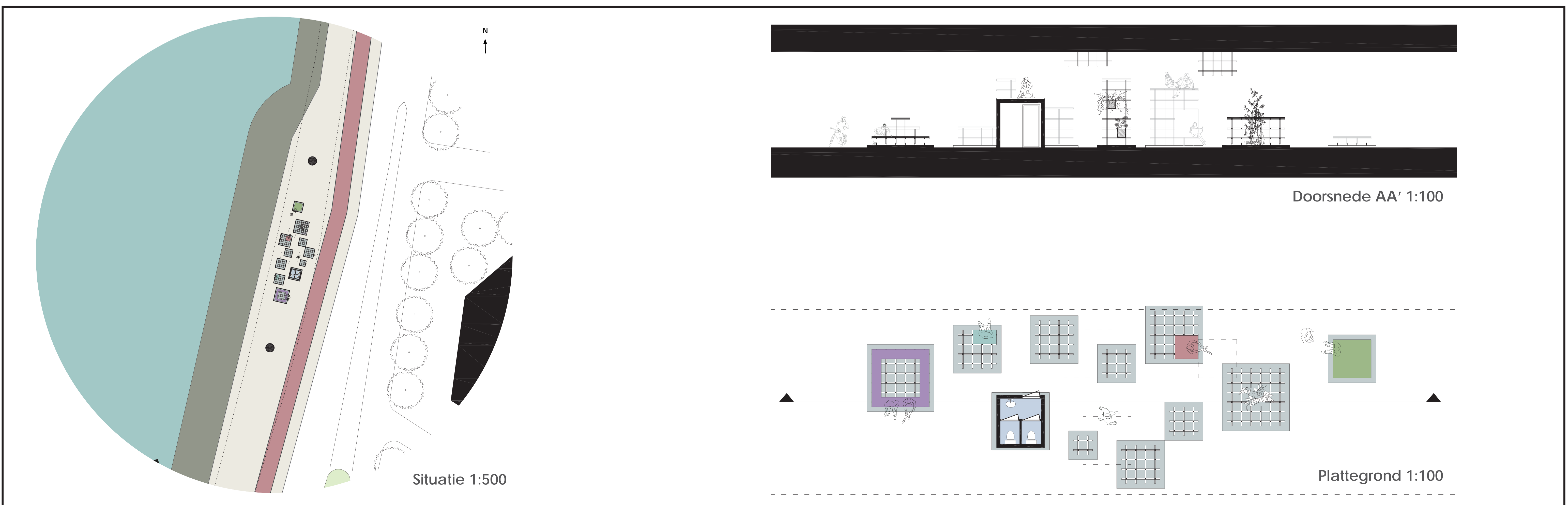
Masterplan 1:1000



Sportfaciliteiten

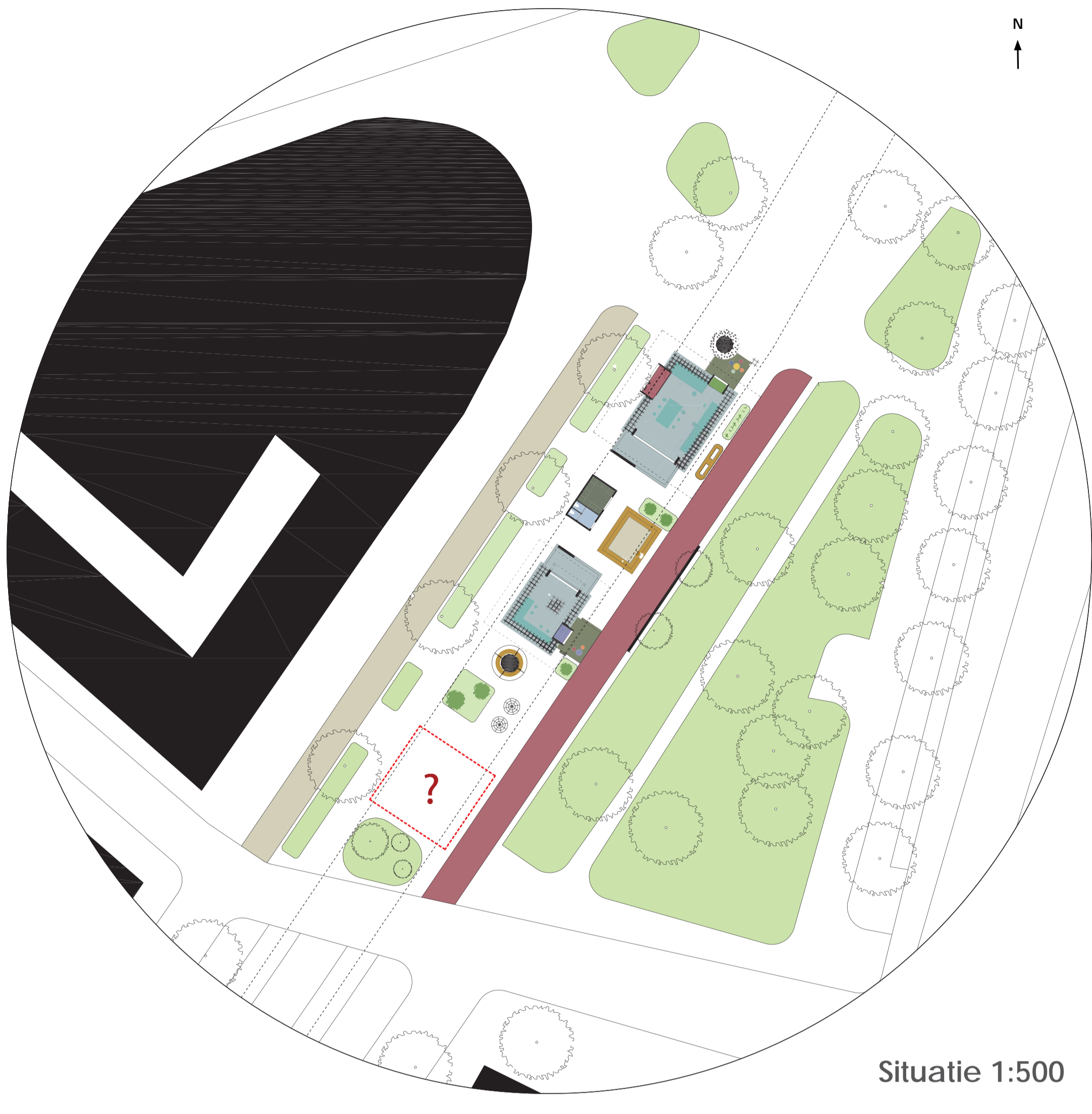


Free-run tribune

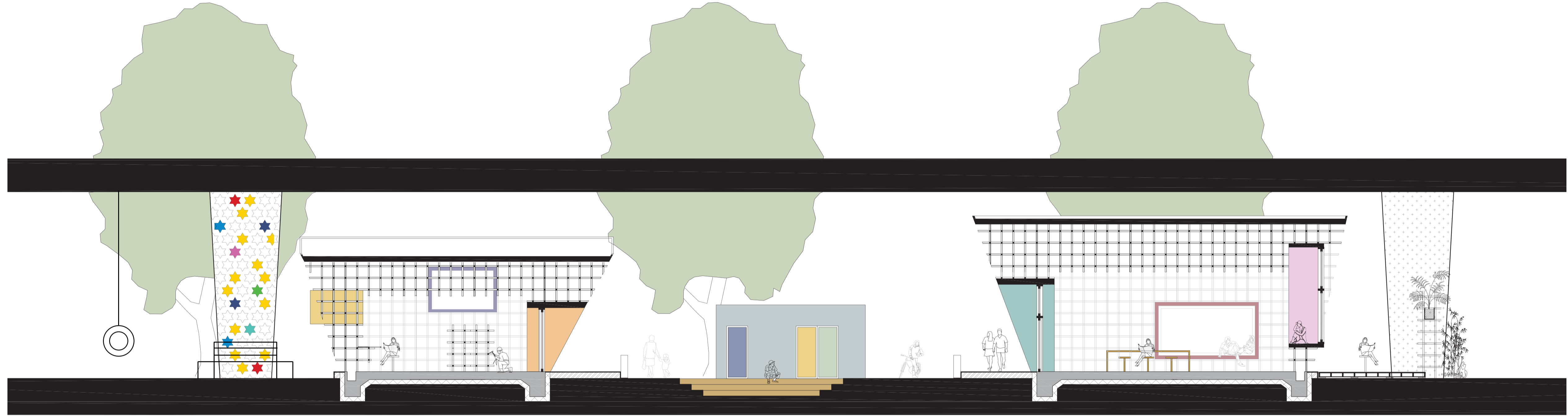


# STREETWISE

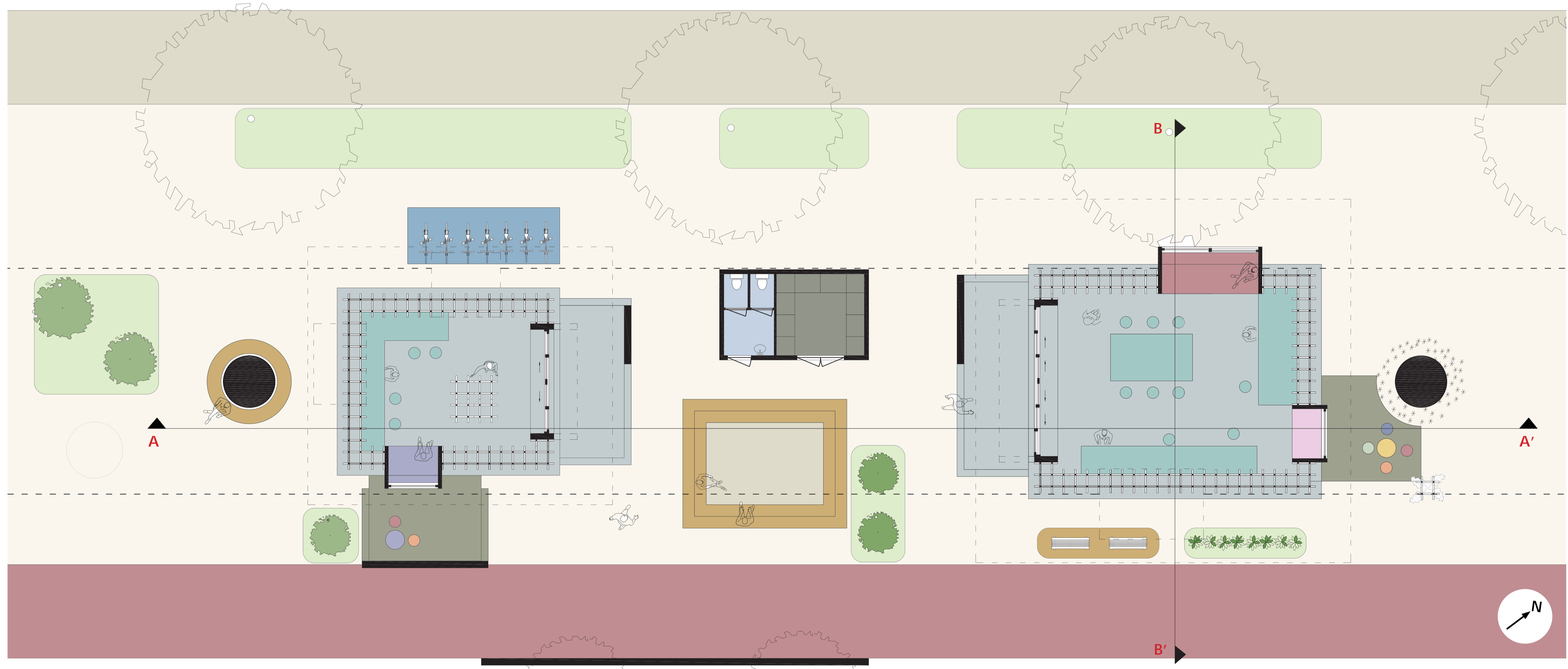
## Bouwplaats



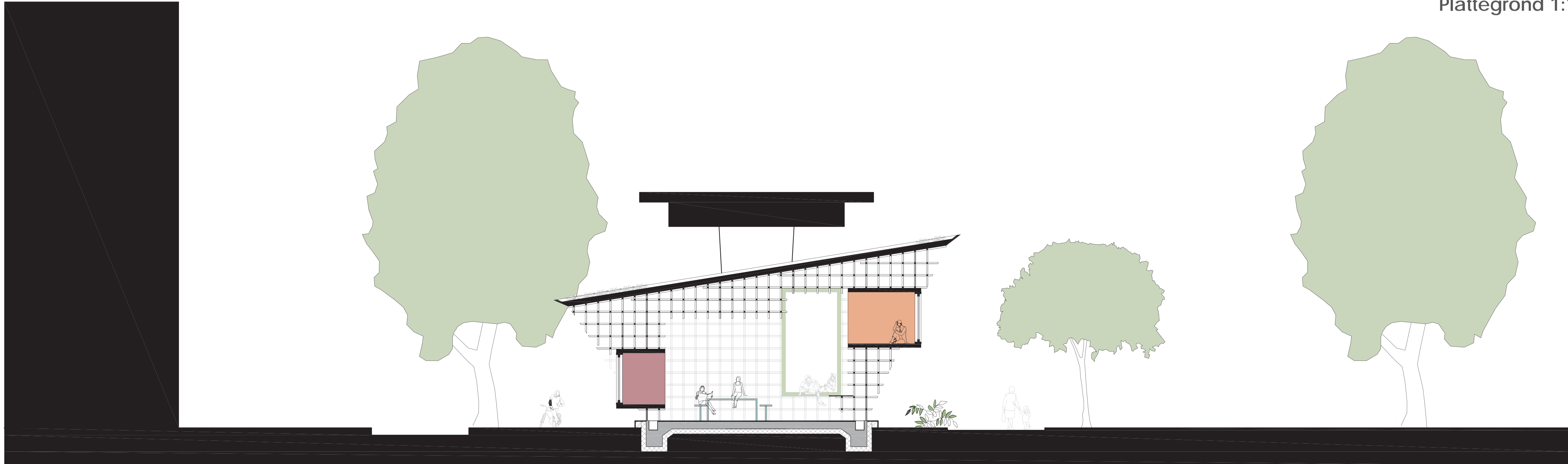
Situatie 1:500



Doorsnede AA' 1:100

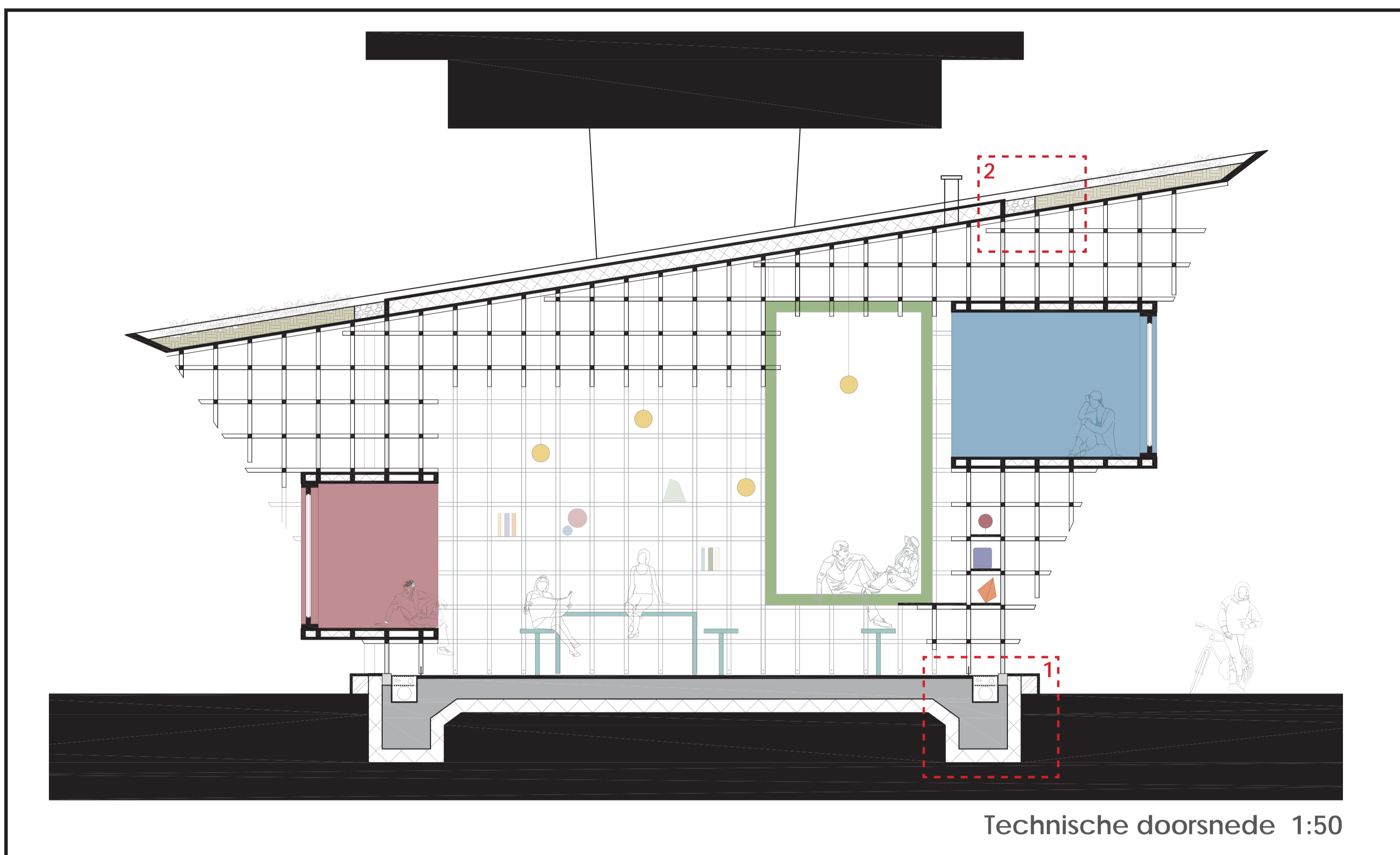


Plattegrond 1:100



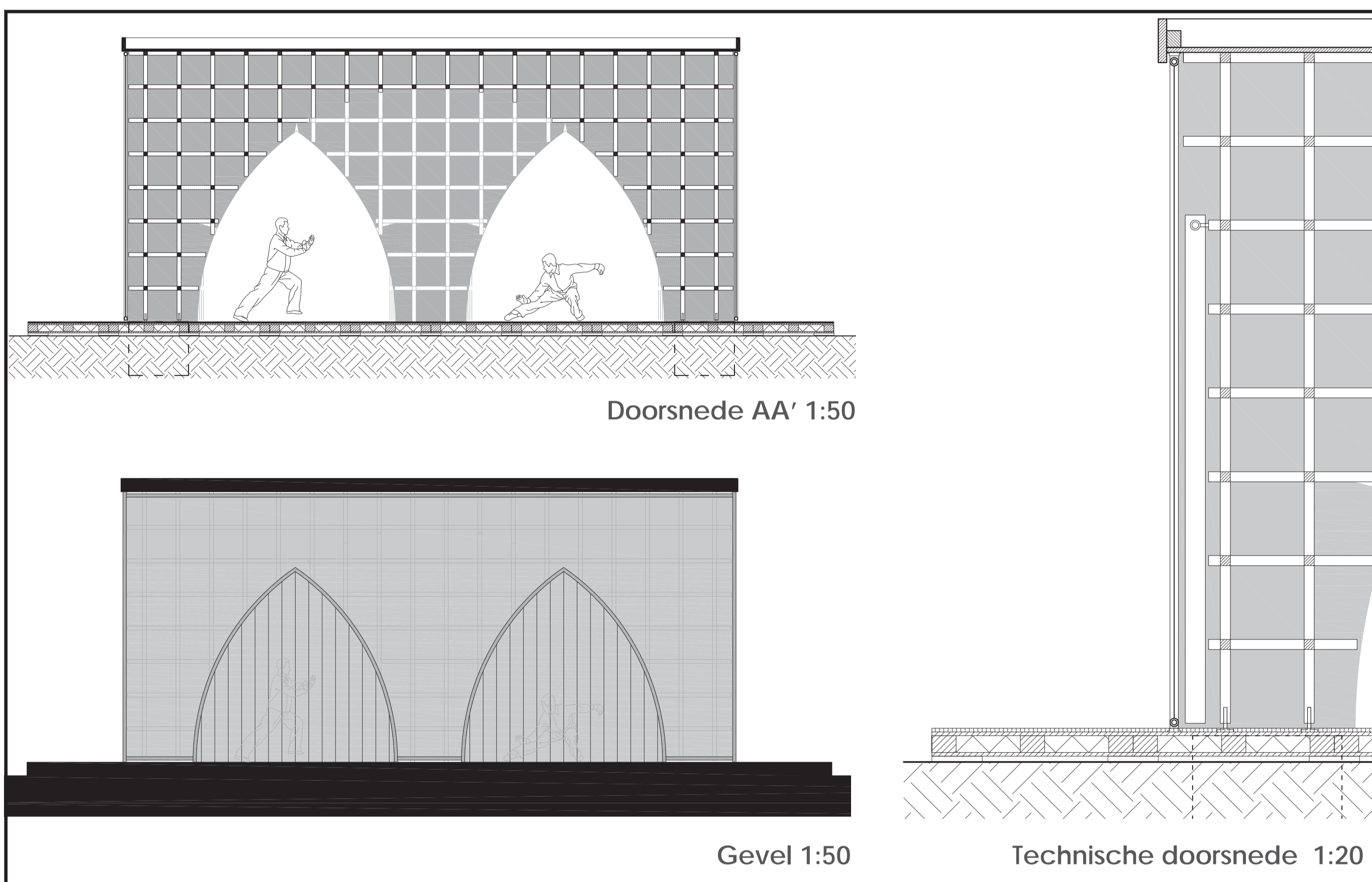
Doorsnede BB' 1:100

# STREETWISE



Technische doorsnede 1:50

## Sportfaciliteiten

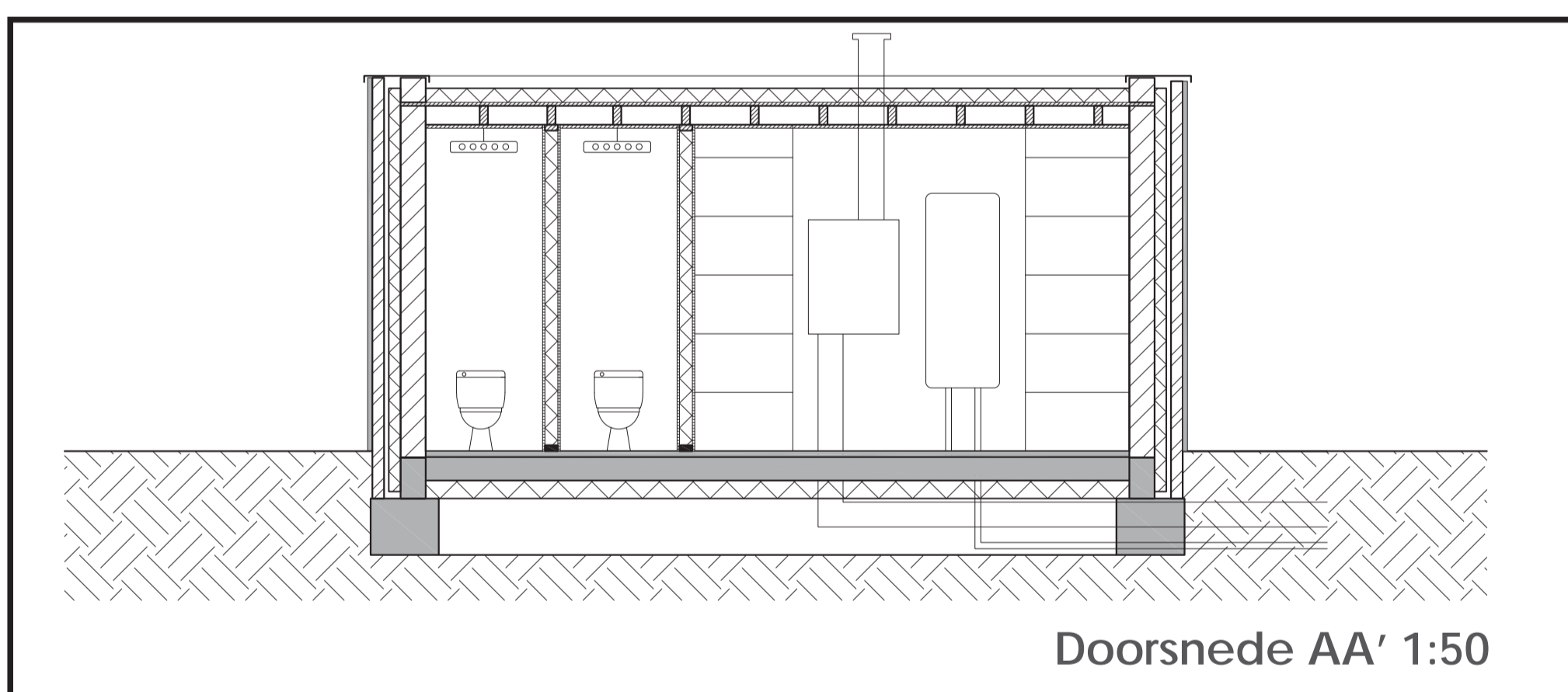


Doorsnede AA' 1:50

Gevel 1:50

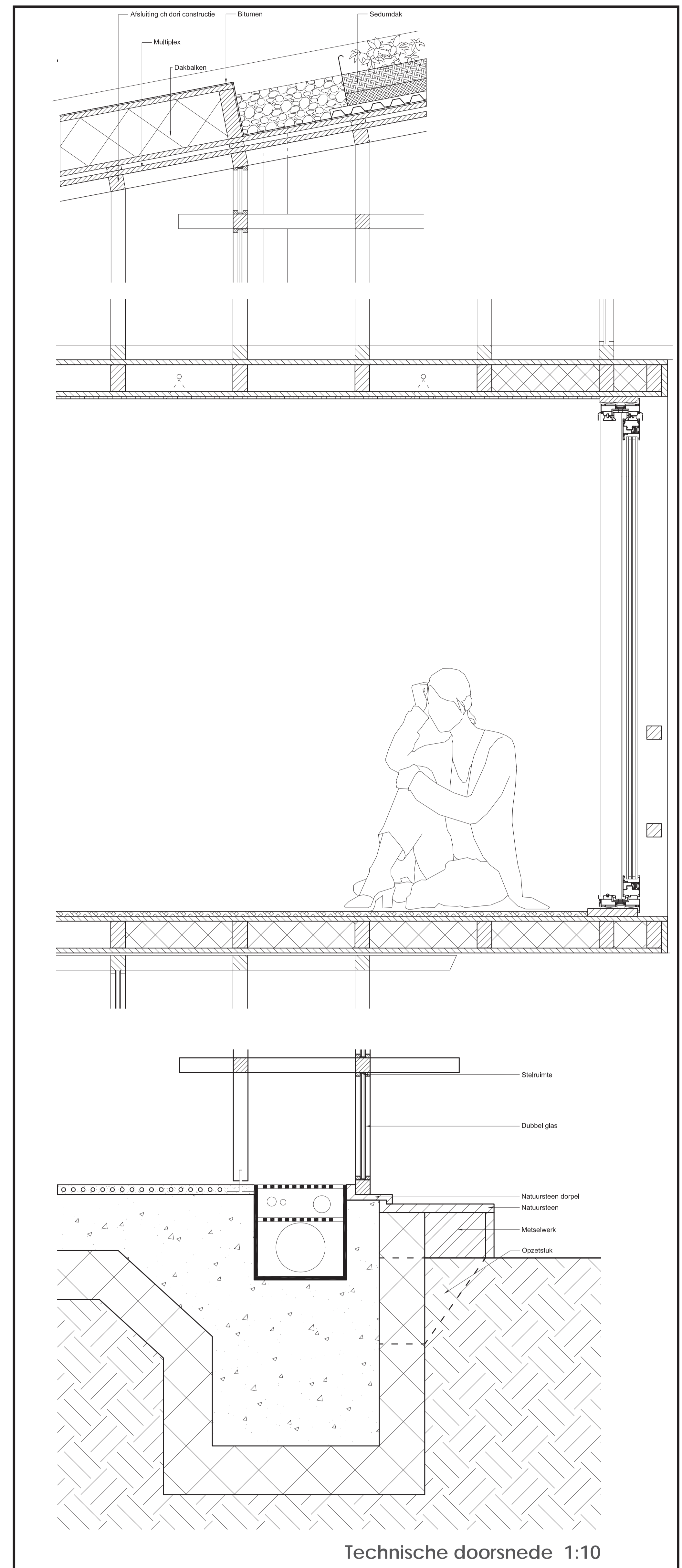
Technische doorsnede 1:20

## Privé blok



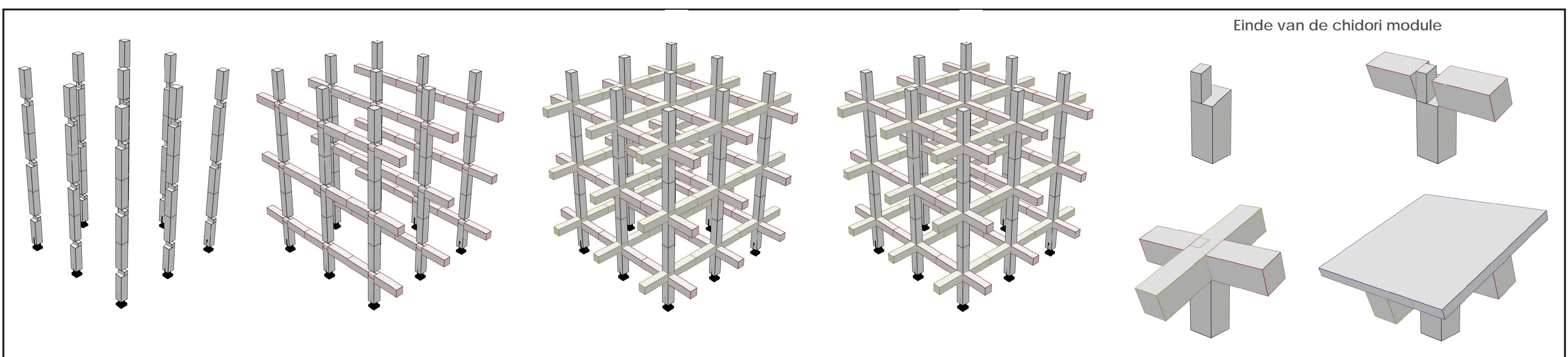
Doorsnede AA' 1:50

## Bouwplaats



Technische doorsnede 1:10

## Chidori module



Einde van de chidori module

## Bouwproces

