

AFSTUDEERPPRESENTATIE

Peter Verbogt - Seniorencomplex te Antwerpen



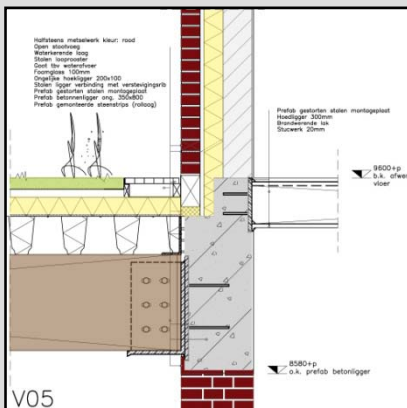
P5

Datum: 03 April 2008

Tijd: 17.00 – 17.45 uur

Plaats: TU Delft Bouwkunde

Zaal: BK-Instructie 0-1



1: Opgave

- Havengebied Antwerpen

2: Randvoorwaarden

- Stedebouwkundige opgave
- Waardestelling Noorderpershuis
- Onderzoek: Senioren in de samenleving
- Programma van eisen

3: Architectonisch ontwerp

- Concept vorming

4: Centrale hal

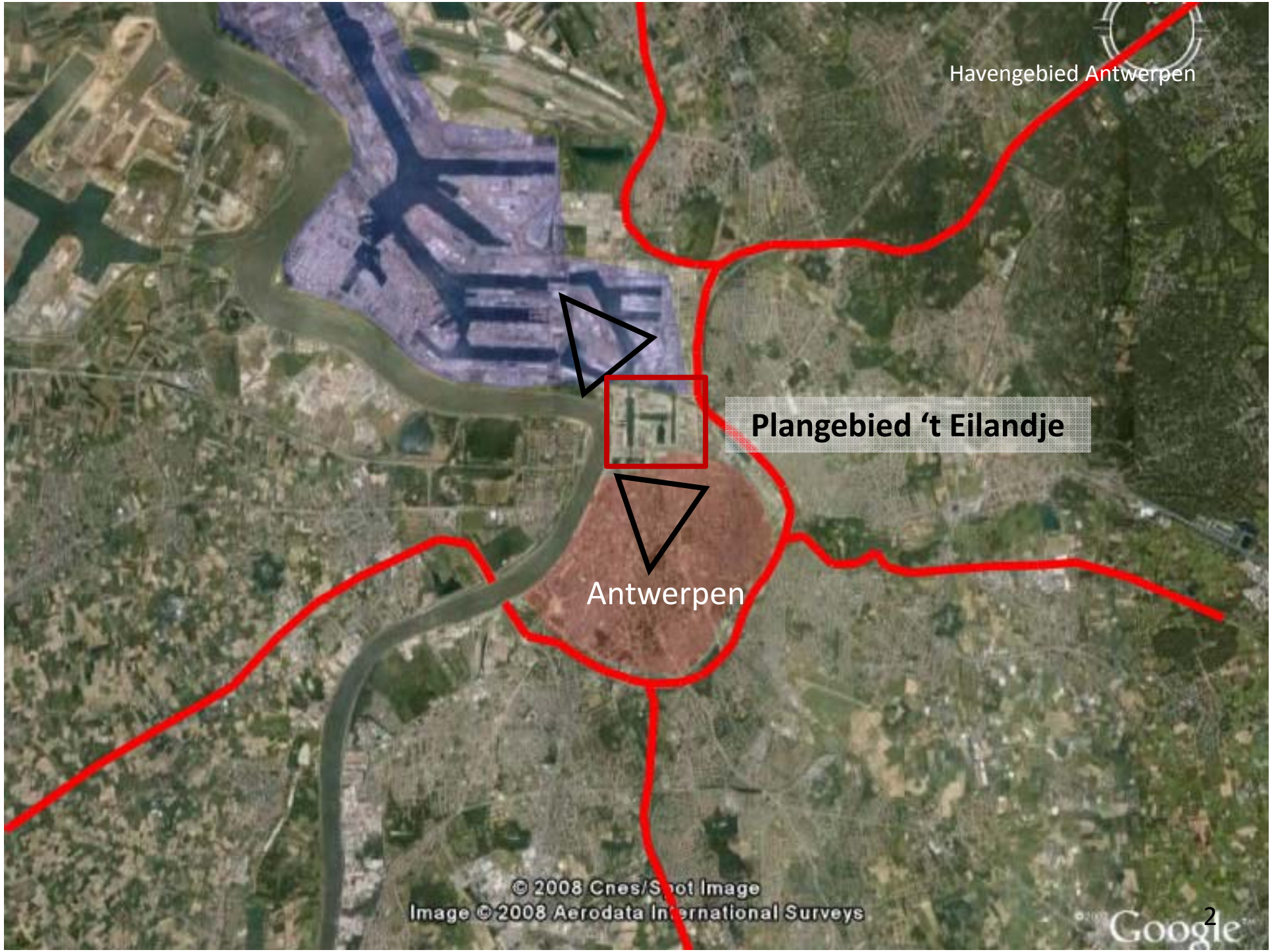
- Architectuur
- Constructie
- Installaties
- Detaillering

5: Woningen

- Architectuur
- Constructie
- Installaties
- Detaillering

6: Verbinding bestaand en nieuw

- Architectuur
- Detaillering



Havengebied Antwerpen

Plangebied 't Eilandje

Antwerpen

© 2008 Cnes/Spot Image
Image © 2008 Aerodata International Surveys

Google

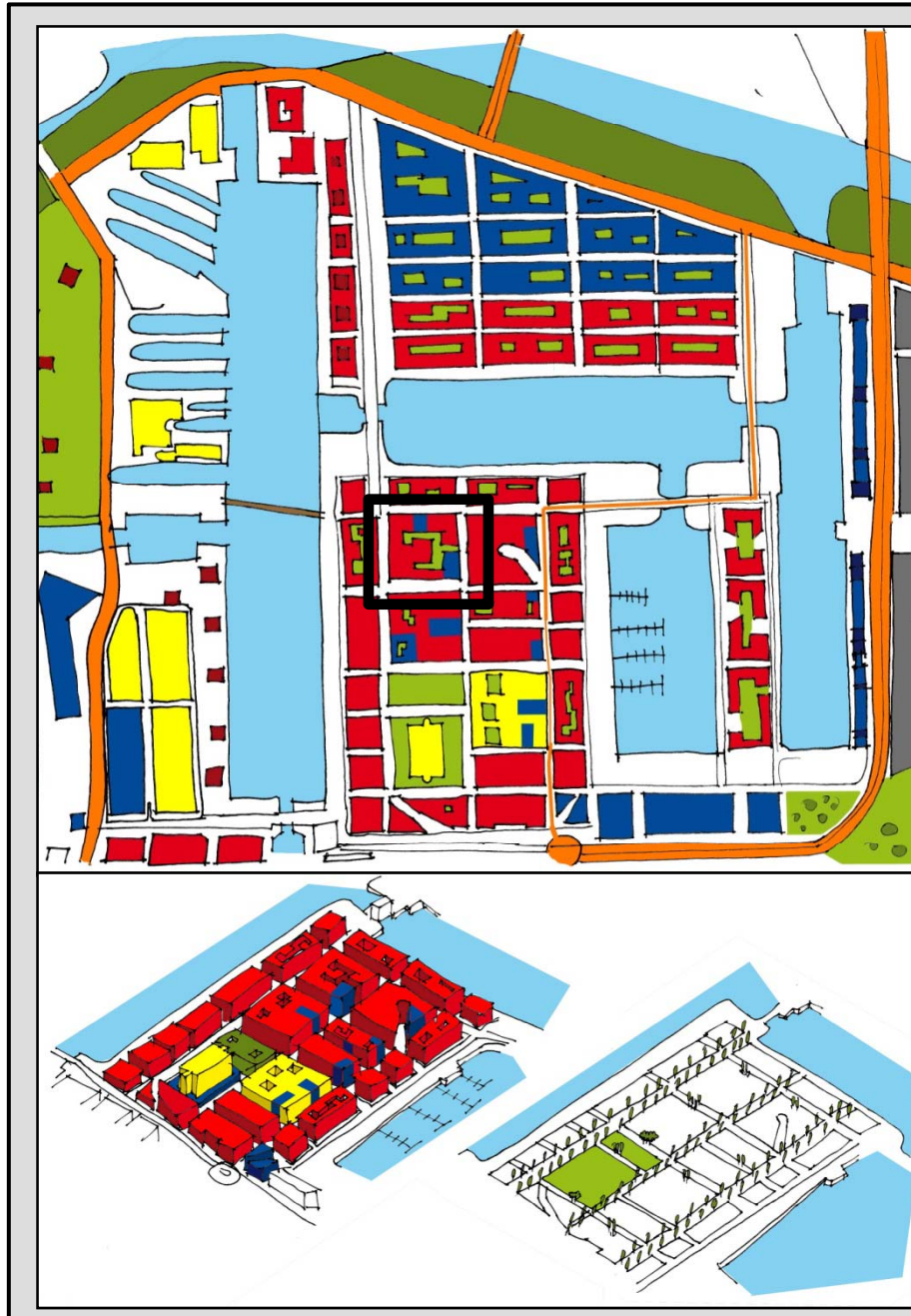
Plangebied 't Eilandje



-  Cadixwijk
-  Montevideowijk
-  Droogdokken-eiland
-  Mexicowijk
-  Kempen-eiland
-  Locatie project

Wijzigingen Cadixwijk:

- Bombaystraat blijft bestaan
- Park wordt kleiner met parkeergarage eronder
- Bomenrijen in gridstructuur
- Brug tussen Cadixwijk en Droogdokken-eiland (park)







Historie Noorderpershuis:

1863: De groei van de haven gaf vraag naar energie

1865: Introductie van hydrolische pompen (waterdruk) voor het bedienen van werktuigen zoals kranen

1865 – 1904: In deze periode werden in Antwerpen 8 pershuizen gerealiseerd

1877: Bouw van Noorderpershuis om het eilandje te voorzien van waterdruk (energie)

1920: Uitbereiding Noorderpershuis met extra met extra machinekamer

1930: De hydrolische pompen werden vervangen door elektrische pompen

1955: Functie pershuis komt te vervallen. De technische dienst van het Havenbedrijf stad Antwerpen vestigt zich in het complex



Waardestelling:

- Noorderpershuis, machinekamers en accumulator gebouwd in eclectische stijl
- Noorderpershuis, machinekamers en accumulator hebben cultuurhistorische waarde als pershuis
- De gietijzeren kapconstructie met gedetailleerde aansluitingen in de machinekamers



Onderzoek: Senioren in de samenleving

- Verhuizen op oudere leeftijd is ongewenst.
- Senioren hechten veel waarden aan ruimten die in de “bescherming” van het gebouw liggen maar wel contact bieden met de omgeving.
- Senioren hechten veel waarde aan hun vrijheid en privacy maar ieder op hun eigen manier.
- Voorzieningen (dokter, kapper, winkel etc.) in hetzelfde pand of dicht aan huis worden gezien als een groot voordeel.
- Een belangrijke activiteit voor senioren is het kijken, hierin zijn twee groepen te onderscheiden. Kijken binnen het gebouw en kijken naar de buiten wereld.
- Binnen een complex moeten verschillende ruimten terug te vinden zijn voor functies voor vrije tijdsbesteding (in groepsverband of zelfstandig of periodieke bijeenkomsten).

Globaal Programma van eisen

1

WONINGEN:

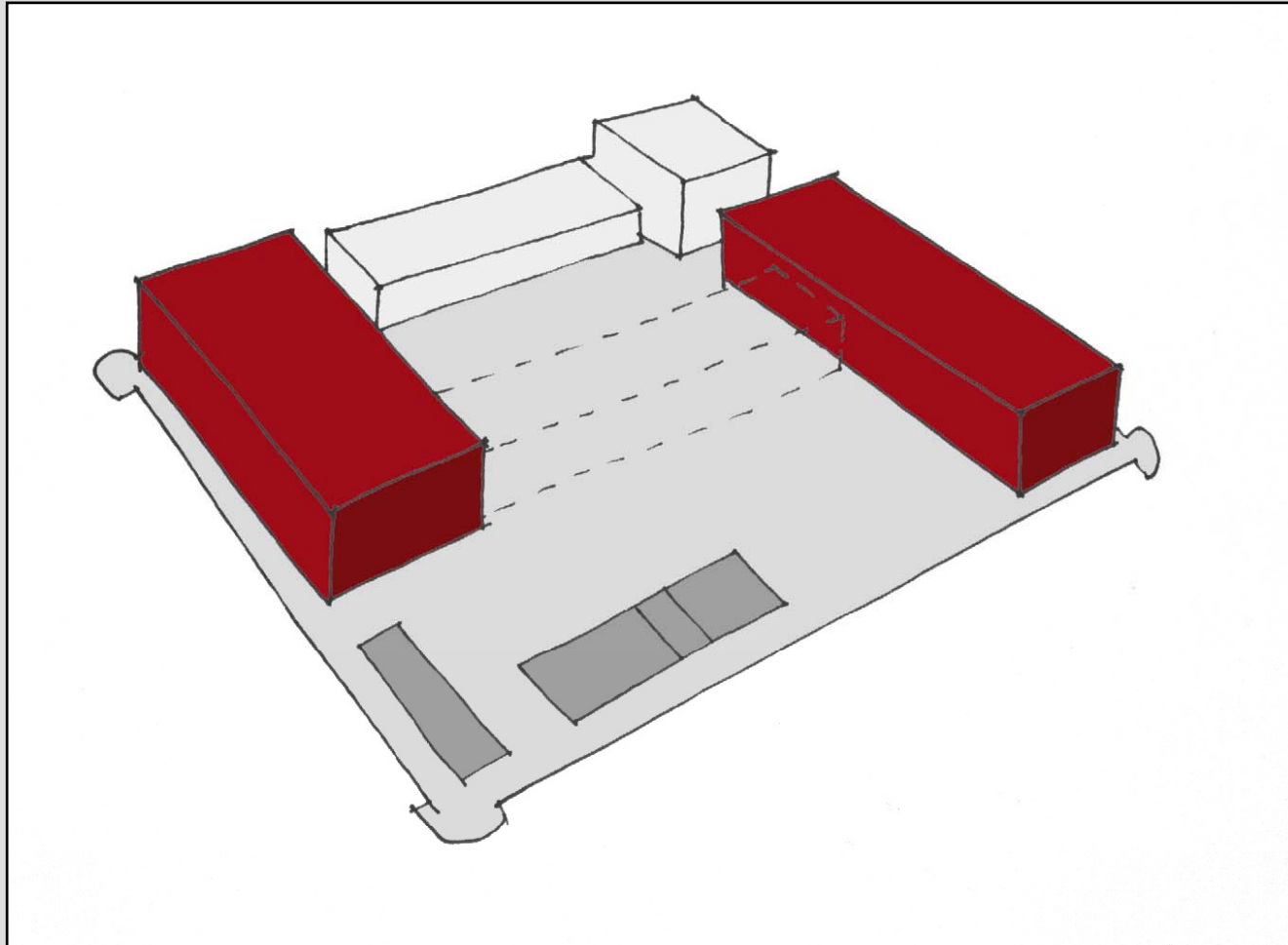
1. 85 Doorleefwoningen klein (73m2)	5355 m2
2. 40 Doorleefwoningen middel (80m2)	3200m2
3. 10 Doorleefwoningen groot (100m2)	1000 m2
4. 20 Kangeroe-woningen	3000 m2

2

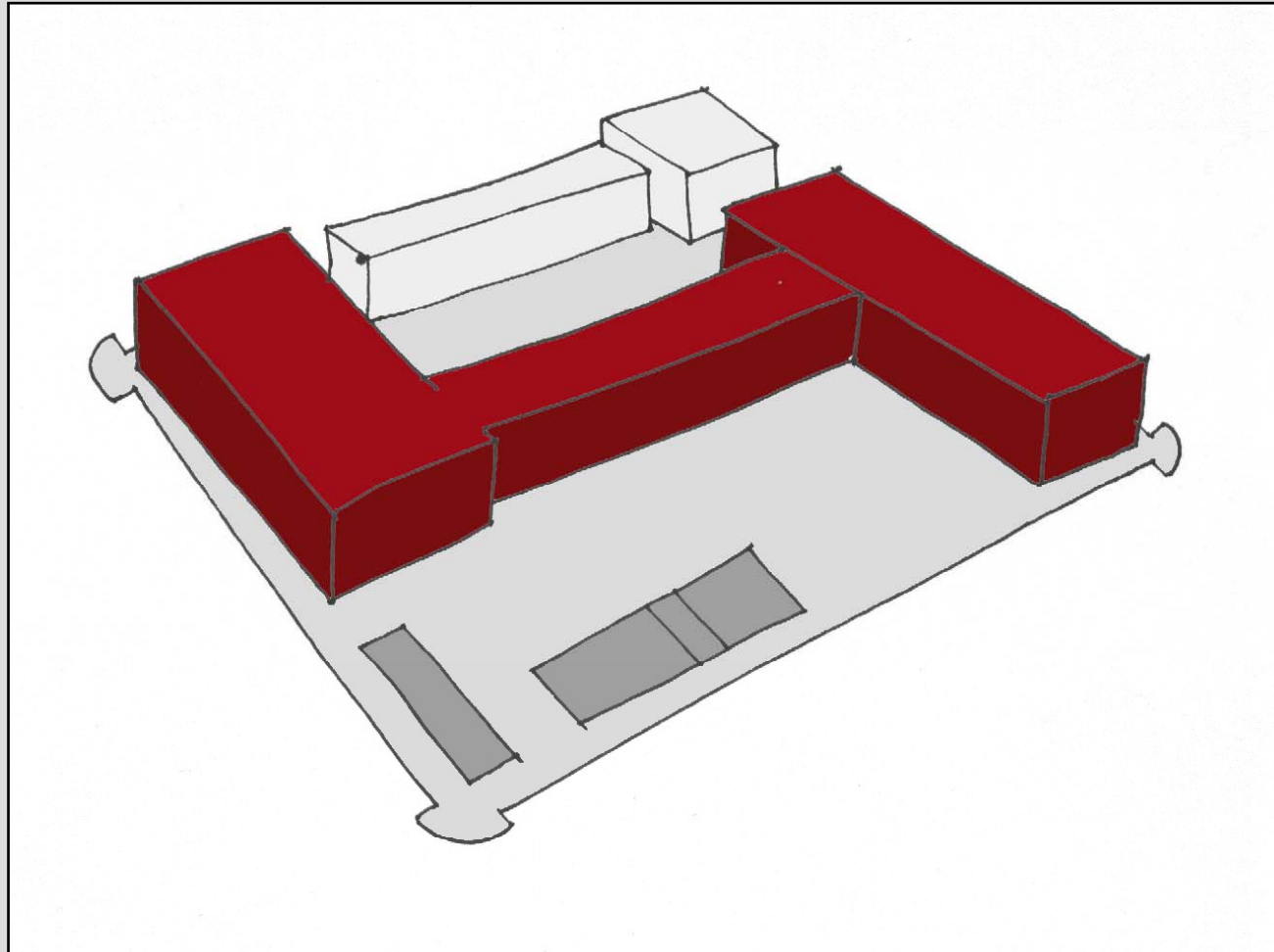
VERZORGINGSCENTRUM:

5. Verzorgingscentrum	375 m2
6. Kantoren en vergaderruimten	455 m2
7. Personeelsruimte	220 m2
8. Restaurant	850 m2
9. Bibliotheek	250 m2
10. Recreatieve faciliteiten	1390 m2
11. Kapel	325 m2
12. Pedicure specialist	70 m2
13. Schoonheidsspecialist	80 m2
14. Kapper	70 m2
15. Dokter	120 m2
16. Familiekamers	500m2
17. Internetruimte	100m2
18. Technische ruimte	200m2
19. Overige faciliteiten	160 m2

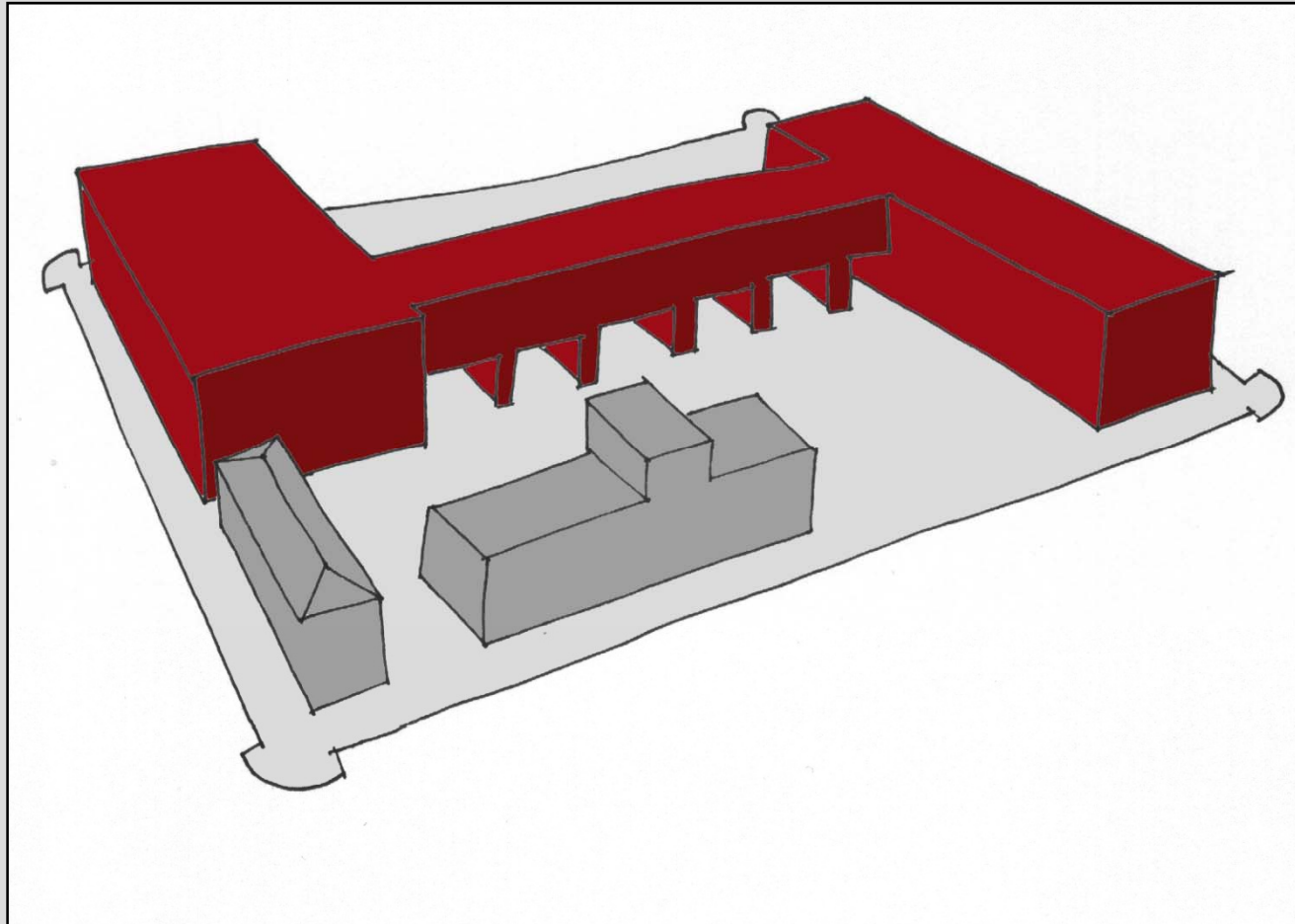
Conceptvorming:



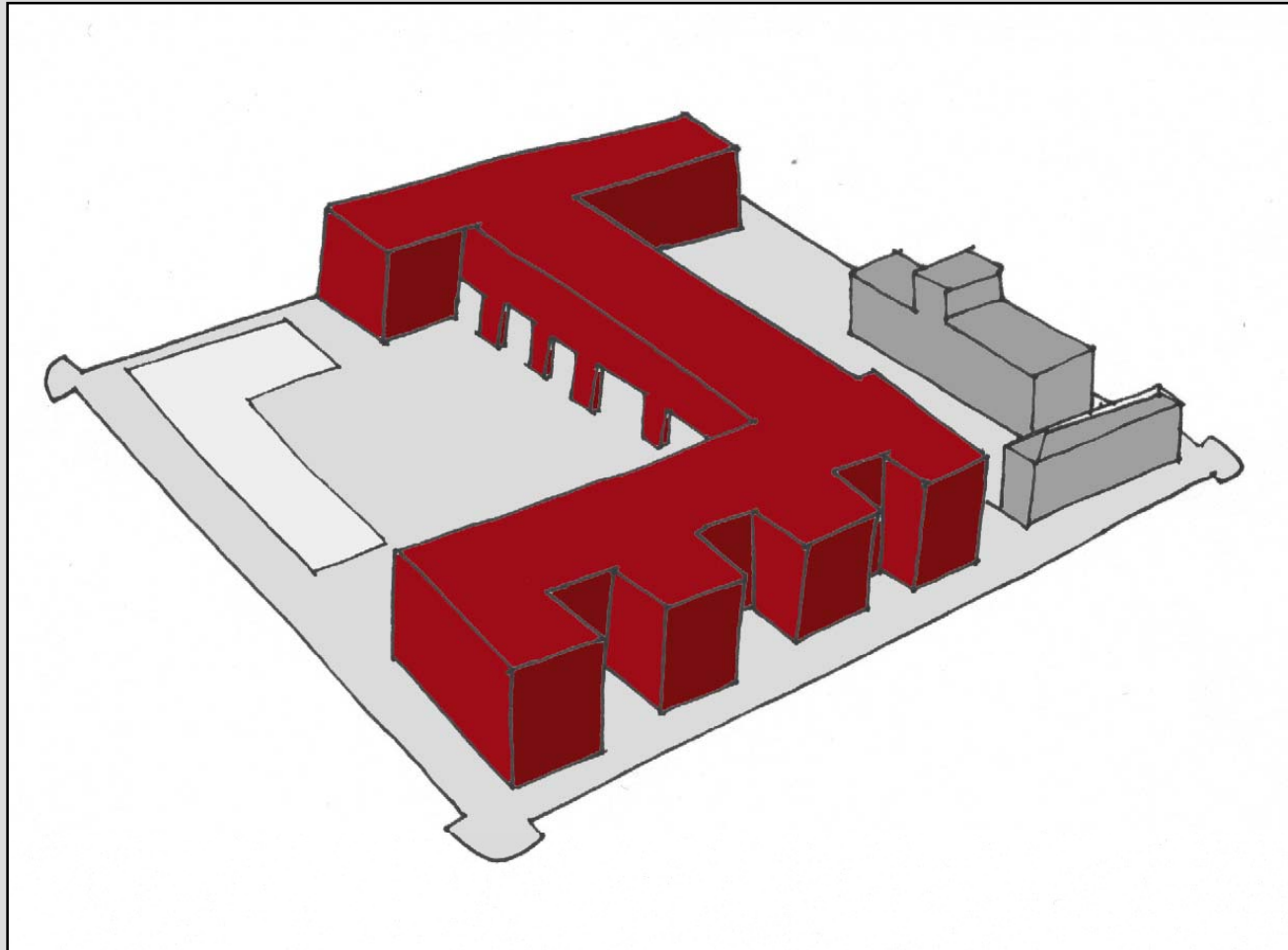
Conceptvorming:



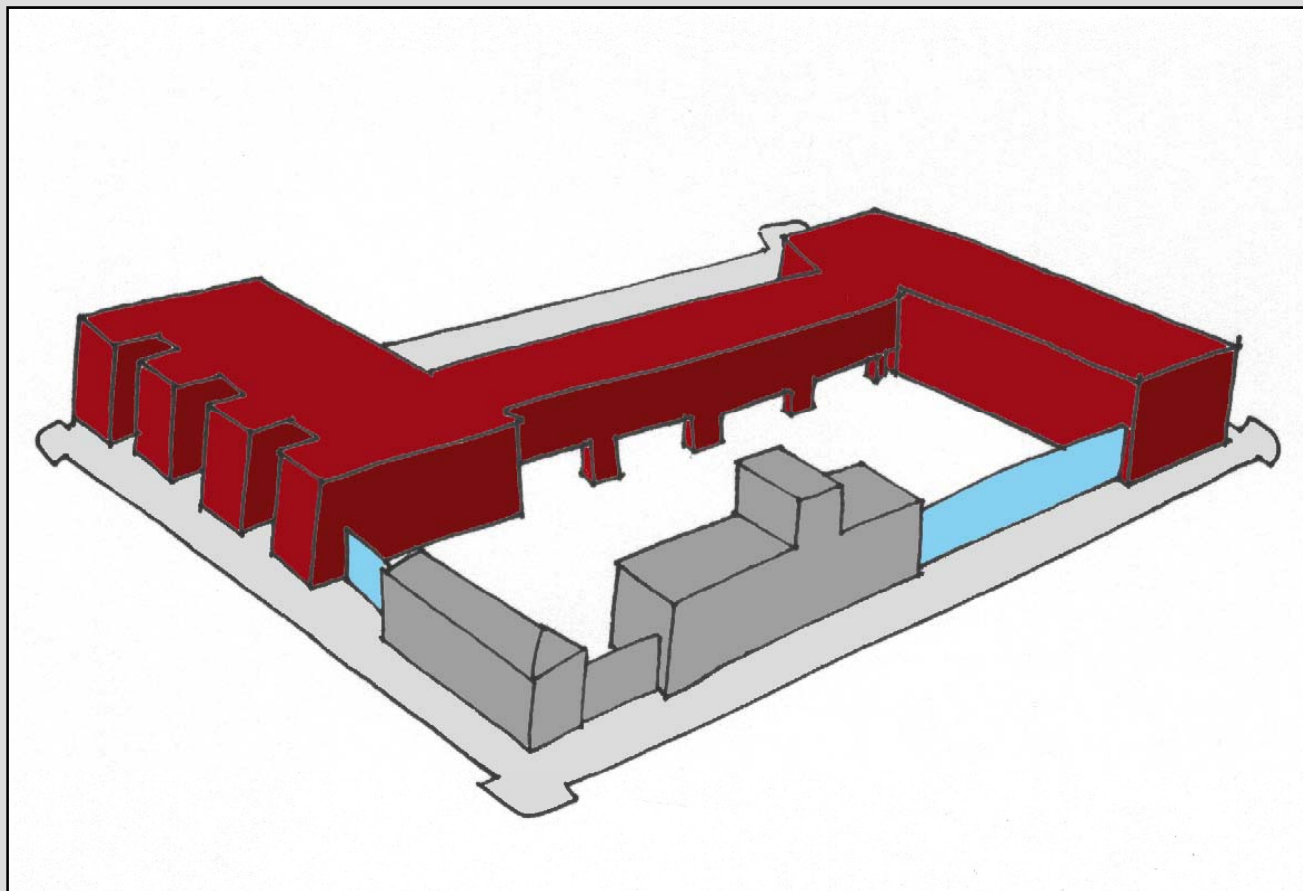
Conceptvorming:



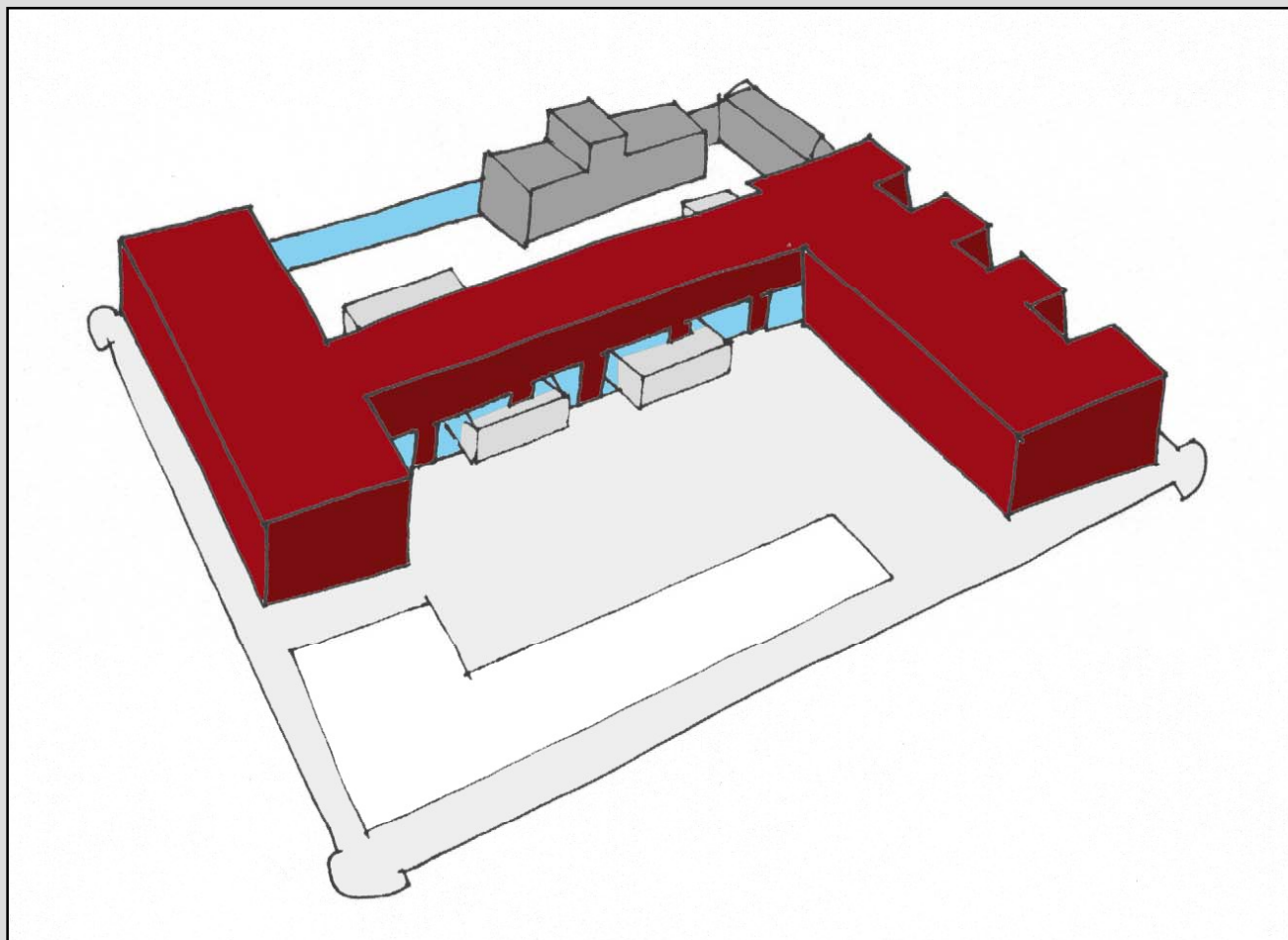
Conceptvorming:



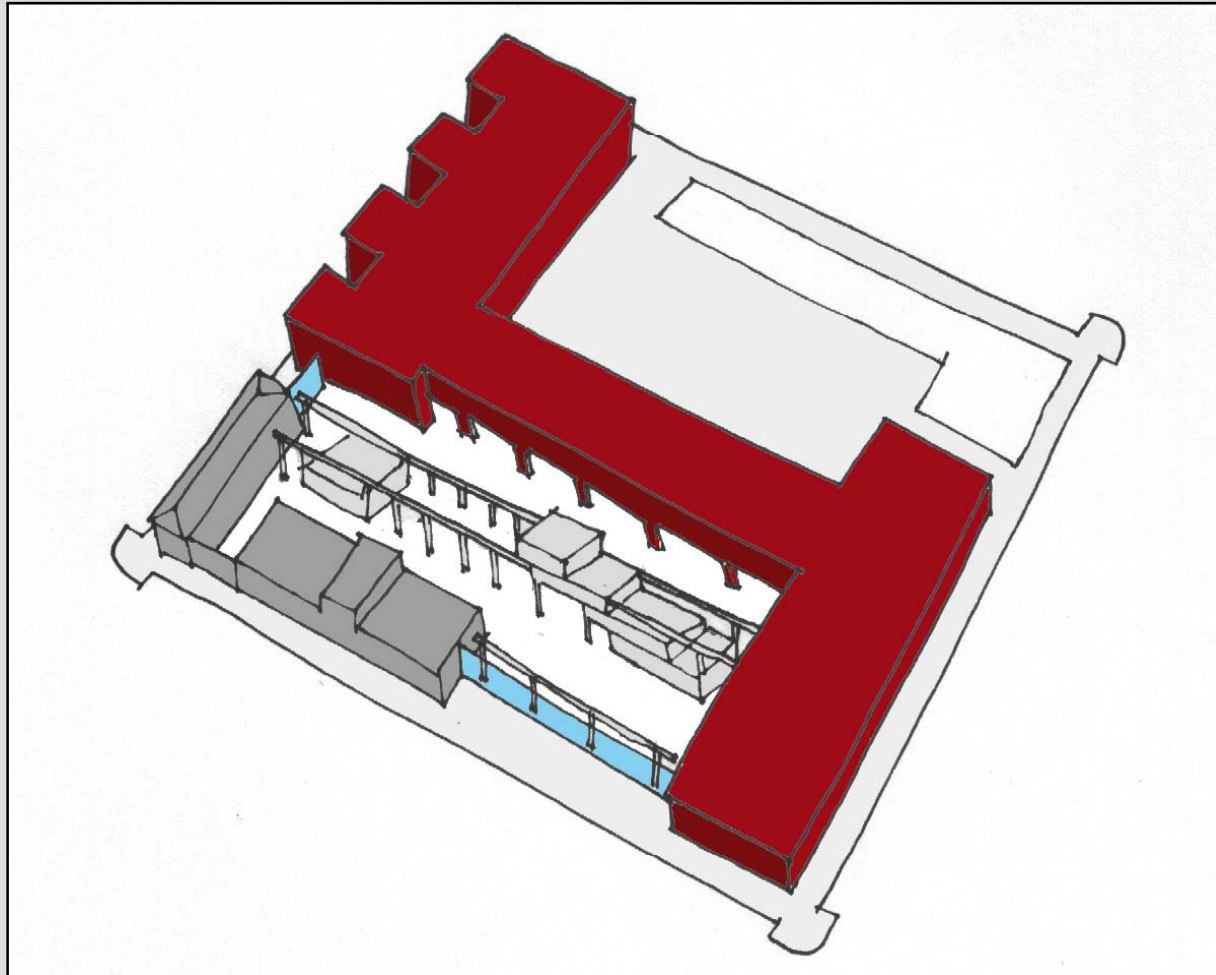
Conceptvorming:



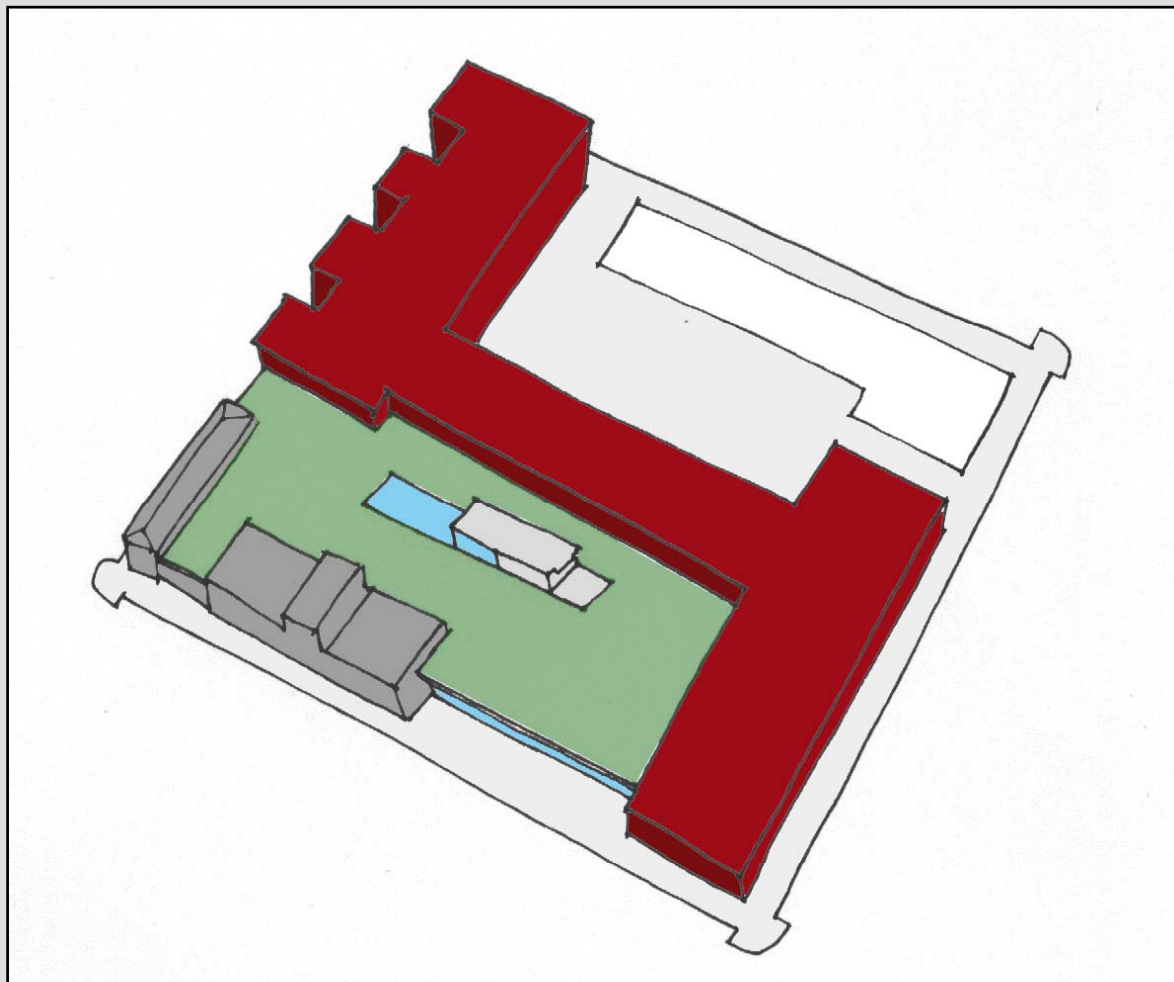
Conceptvorming:



Conceptvorming:



Conceptvorming:



Conceptvorming:



Conceptvorming:



Begane grond:

Centrale Hal



-  Trappen en liften
-  Volumes met functies
-  Binnentuin

Centrale Hal



Begane grond:



Centrale Hal



Trappen en liften



Volumes met functies



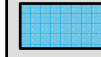
Binnentuin

Centrale Hal

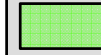


Begane grond:

Centrale Hal



Trappen en
liften



Volumes
met functies



Binnentuin

Centrale Hal



Eerste verdieping:

Architectonisch ontwerp




-  Trappen en liften
-  Volumes met functies
-  Bruggen

Tweede verdieping:

Architectonisch ontwerp





-  Trappen en liften
-  Volumes met functies
-  Bruggen

Derde verdieping:

Architectonisch ontwerp



-  Trappen en liften
-  Dakterras

Constructie



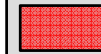
Betankolom
300x300mm



Constructie




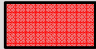

Betonnen kolom
300x300mm



Betonnen Ligger
300x800mm

Constructie



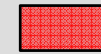
-  Betonnen kolom
300x300mm
-  Betonnen Ligger
300x800mm
-  Gelamineerde Ligger
80x500mm



Constructie



Betonnen
kolom
300x300mm




Betonnen
Ligger
300x800mm




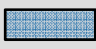
Gelamineerde
Ligger
80x500mm

Installaties



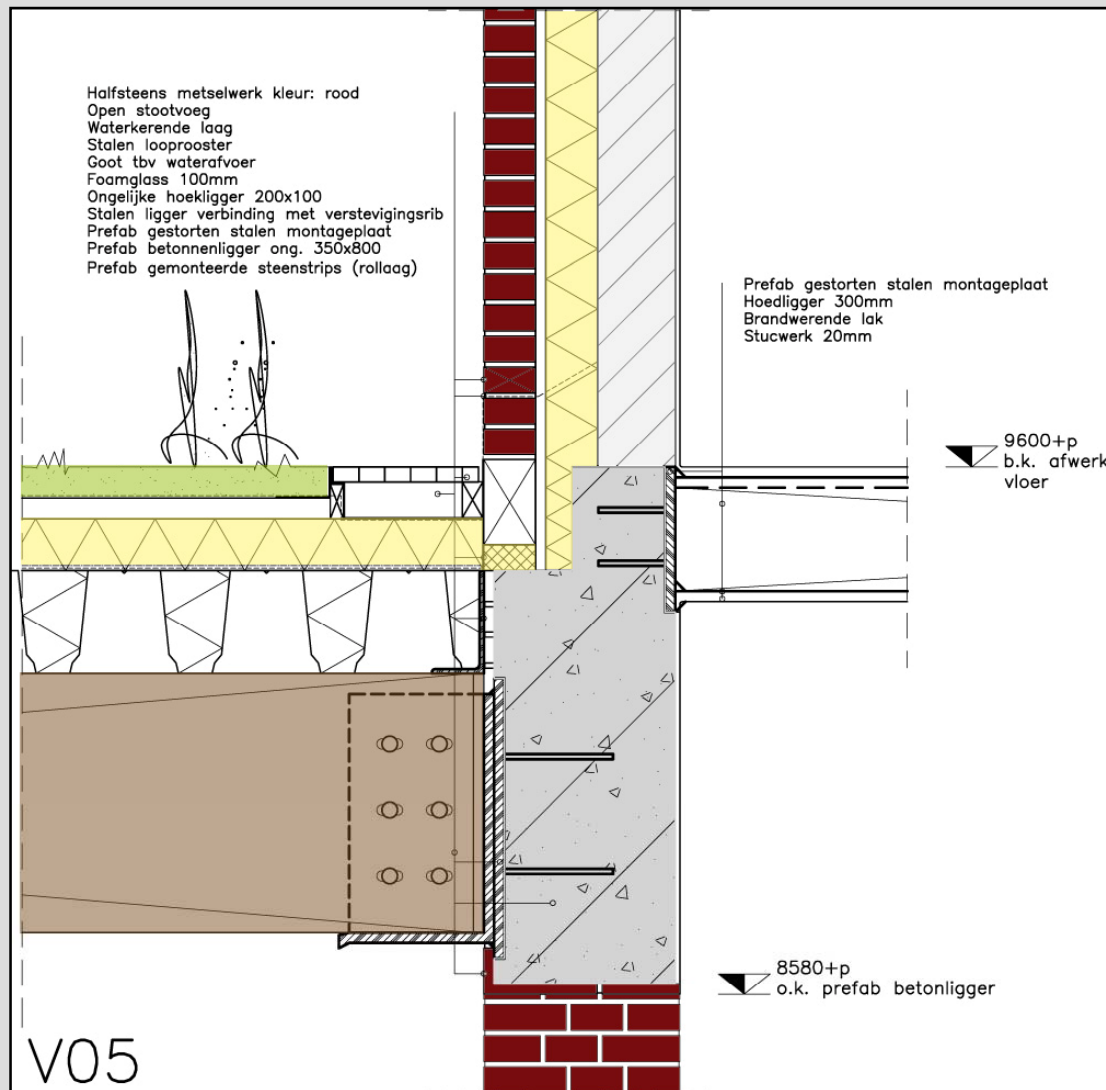
 Leidingschacht

 Mechanische Luchtafvoer

 Mechanische luchtaanvoer

Mechanische Luchtafvoer + verwarming en mechanische luchtafvoer


Inductiesysteem toegepast

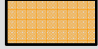



Begane grond:




Woningen

 Woning 73m²

 Woning 80m²

 Woning 100m²


 Liften en Trappen

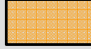
 Nood-trappenhuizen

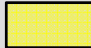
Eerste verdieping:




Woningen

 Woning 73m²

 Woning 80m²

 Woning 100m²


 Liften en Trappen

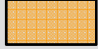
 Nood-trappenhuizen


Tweede verdieping:



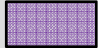
Woningen

 Woning 73m²

 Woning 80m²

 Woning 100m²

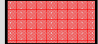
 Liften en Trappen

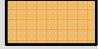
 Nood-trappenhuizen


Tweede verdieping:



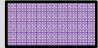
Woningen


 Woning 73m²

 Woning 80m²

 Woning 100m²

 Liften en
Trappen


 Nood-
Trappenhuizen


 Collectieve
balkons


Derde verdieping:




Woningen

 Woning 73m²

 Woning 80m²

 Woning 100m²

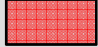
 Liften en Trappen


 Nood-trappenhuisen


Vierde verdieping:



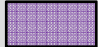
Woningen

 Woning 73m²

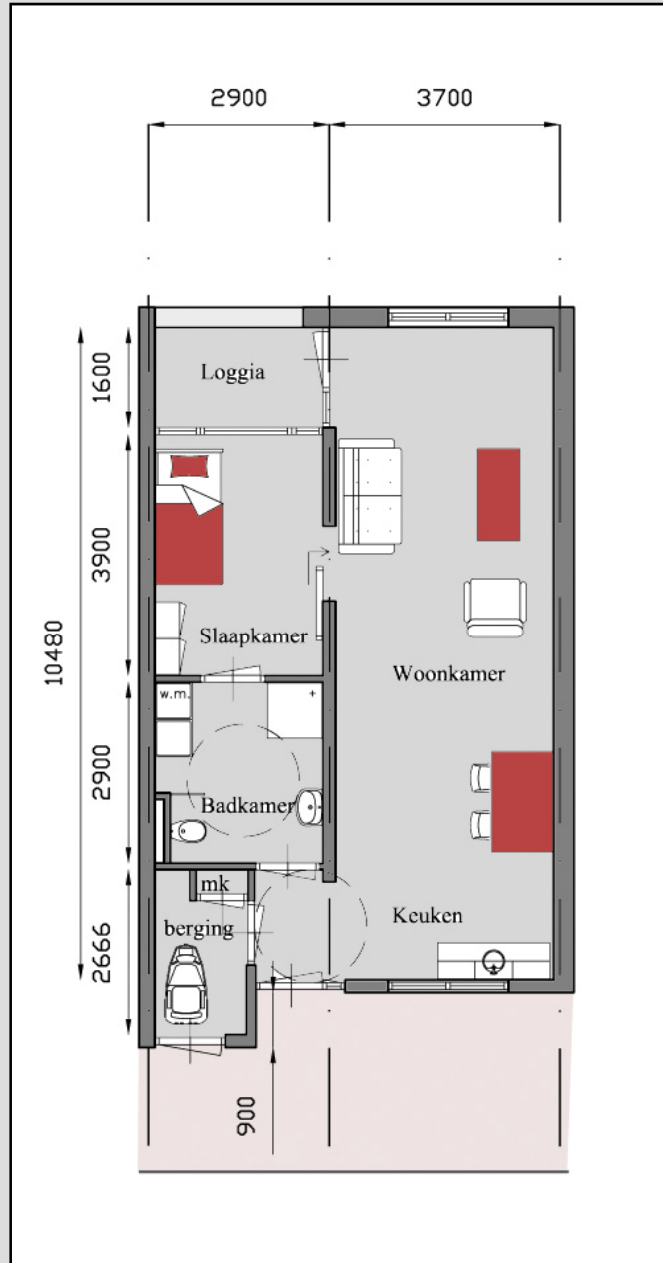
 Woning 80m²

 Woning 100m²

 Liften en Trappen

 Nood-trappenhuisen

Principe doorleefwoning:



Woningen

Woningen



Woningen



Woningen



Woningen




Begane grond:

Constructie



 Dragende wanden

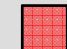
 Betonnen kolom 250x250

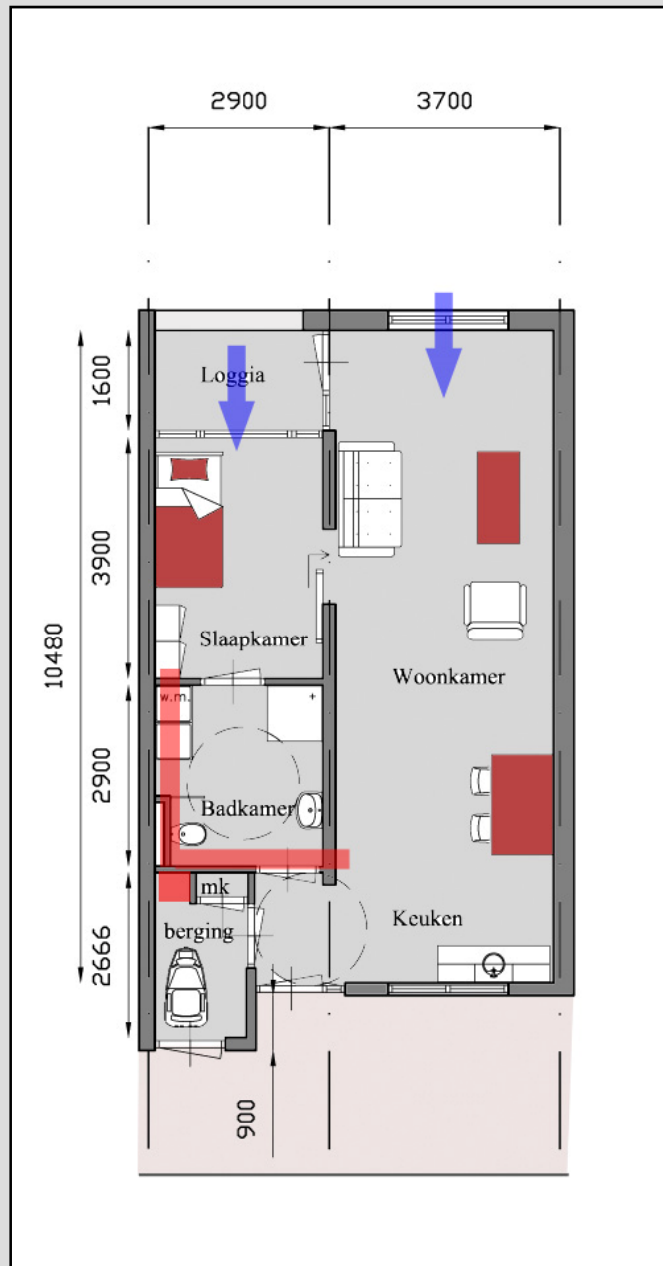
Tweede verdieping:

Constructie

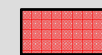


 Dragende wanden

 Betonnen kolom 250x250



Installaties



Mechanische Luchtafvoer

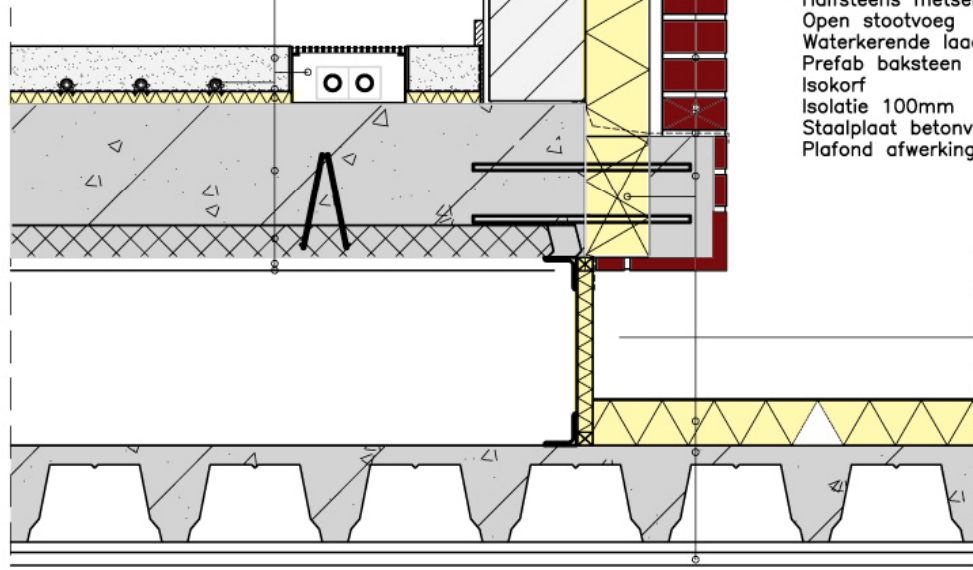


Natuurlijke Luchttoevoer

Verwarming:

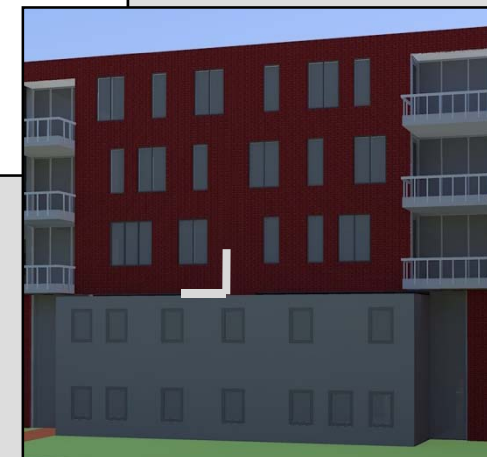
Vloerverwarming bij verwarmd met convectorputten

Calcuimsulfaat gebonden gietvloer
 Convectorput
 Moerverwarming
 Waterkerende tussenlaag
 isolatie 20mm
 Druklaag 200mm
 Breedplaatvloer
 Hoedligger 300mm
 Brandwerende lak
 Stucwerk 20mm



Halfsteens metselwerk kleur: rood
 Open stootvoeg
 Waterkerende laag
 Prefab baksteen betonlatei 190x100
 Isokorf
 Isolatie 100mm
 Staalplaat betonvloer 150mm
 Plafond afwerking

V10

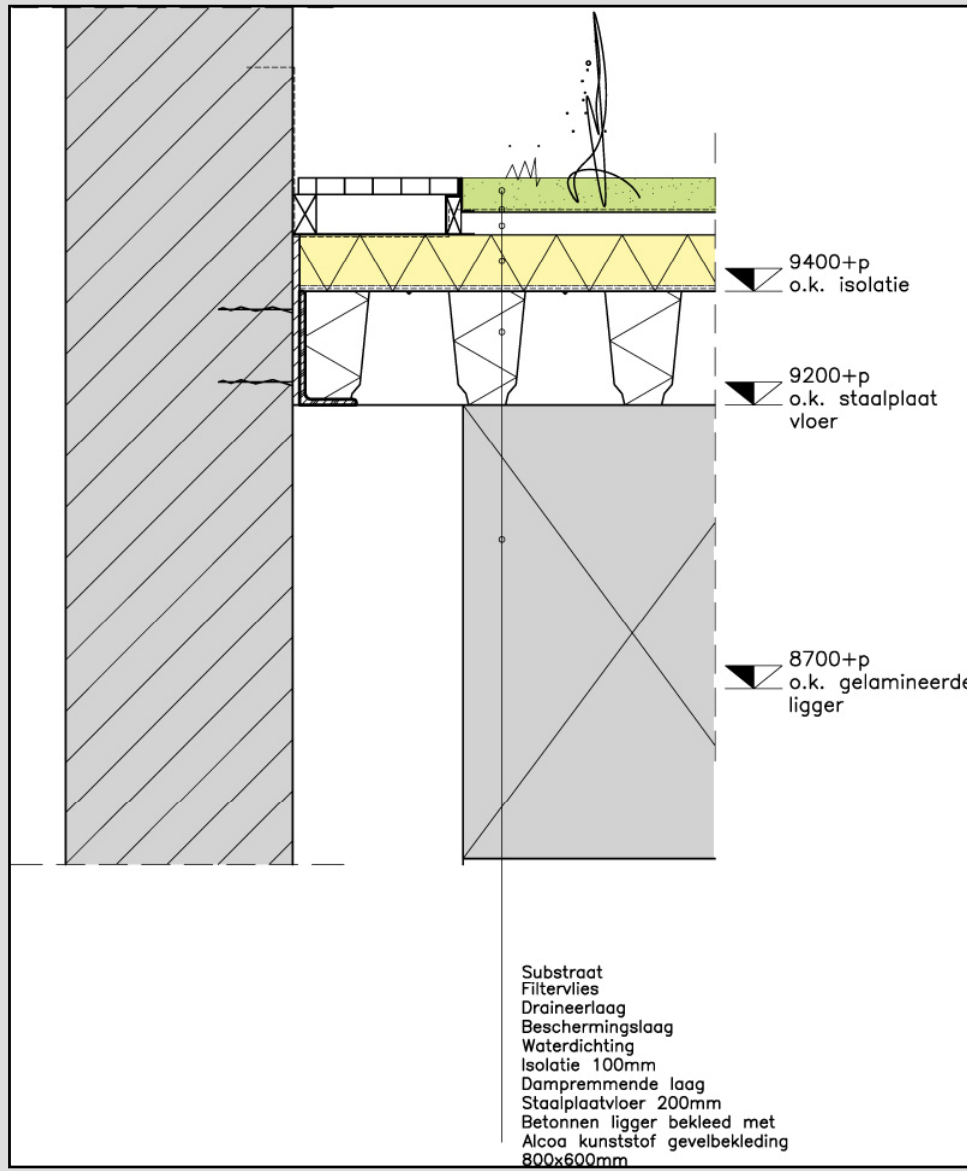


Verbinding tussen bestaand en nieuw



Verbinding tussen bestaand en nieuw





Vragen?

