



impressie 01 | ontwerp in de pohlrstrasse



locatie pohlrstrasse | schaalloos
 De Pohlrstrasse ligt in het district Schöneberg in Berlijn. In de straat zijn enkel woonblokken te vinden, welke onderdeel zijn van het Berlijnse bouwblok. Aan weerszijde van de straat zijn grote publieke activiteiten te vinden: een commerciële straat en park. De locatie is een gapend in het Berlijnse bouwblok, maar wel onderdeel van het. Een van de eerste ontwerpvragen was dan ook: hoe het Berlijnse bouwblok af te maken?

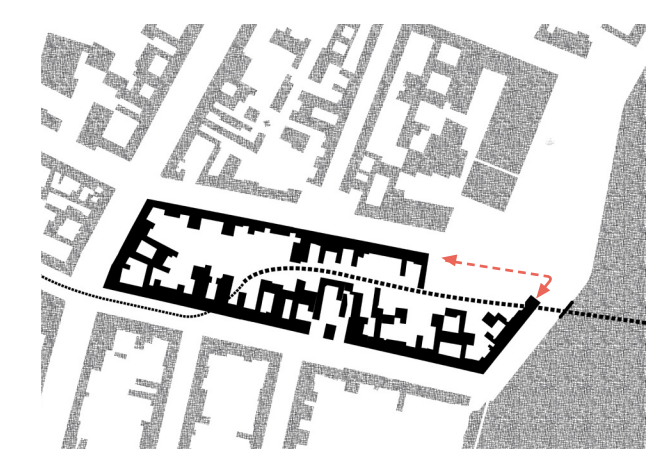


diagram 01 | herstellen van structuur
 Als eerste, uit historisch oogpunt, zou men denken aan het afmaken van het bouwblok. Als aansluiting op de straat, bestaande bebouwing en continuïteit van de straat heb dit dan ook deels gedaan.



diagram 02 | fragmentatie laten zien
 Maar interessanter leek mij de innerlijk fragmentatie van het Berlijnse bouwblok naar buiten te brengen. Dit heeft eerder geresulteerd in het concept van de woningtypologie, dan het architectonische volume. Het architectonische volume zal eerder orde brengen in het gebied.

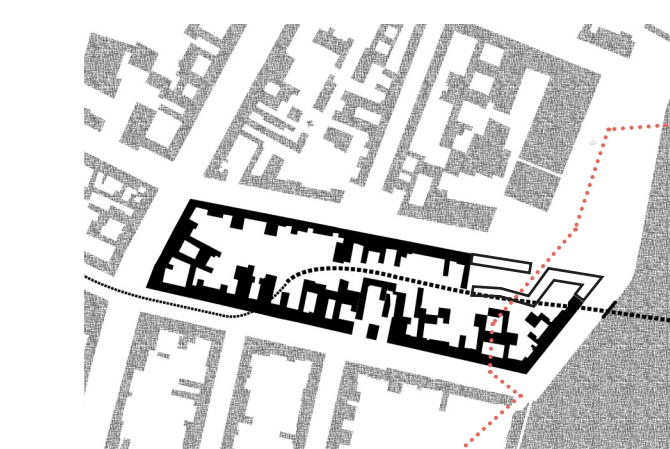
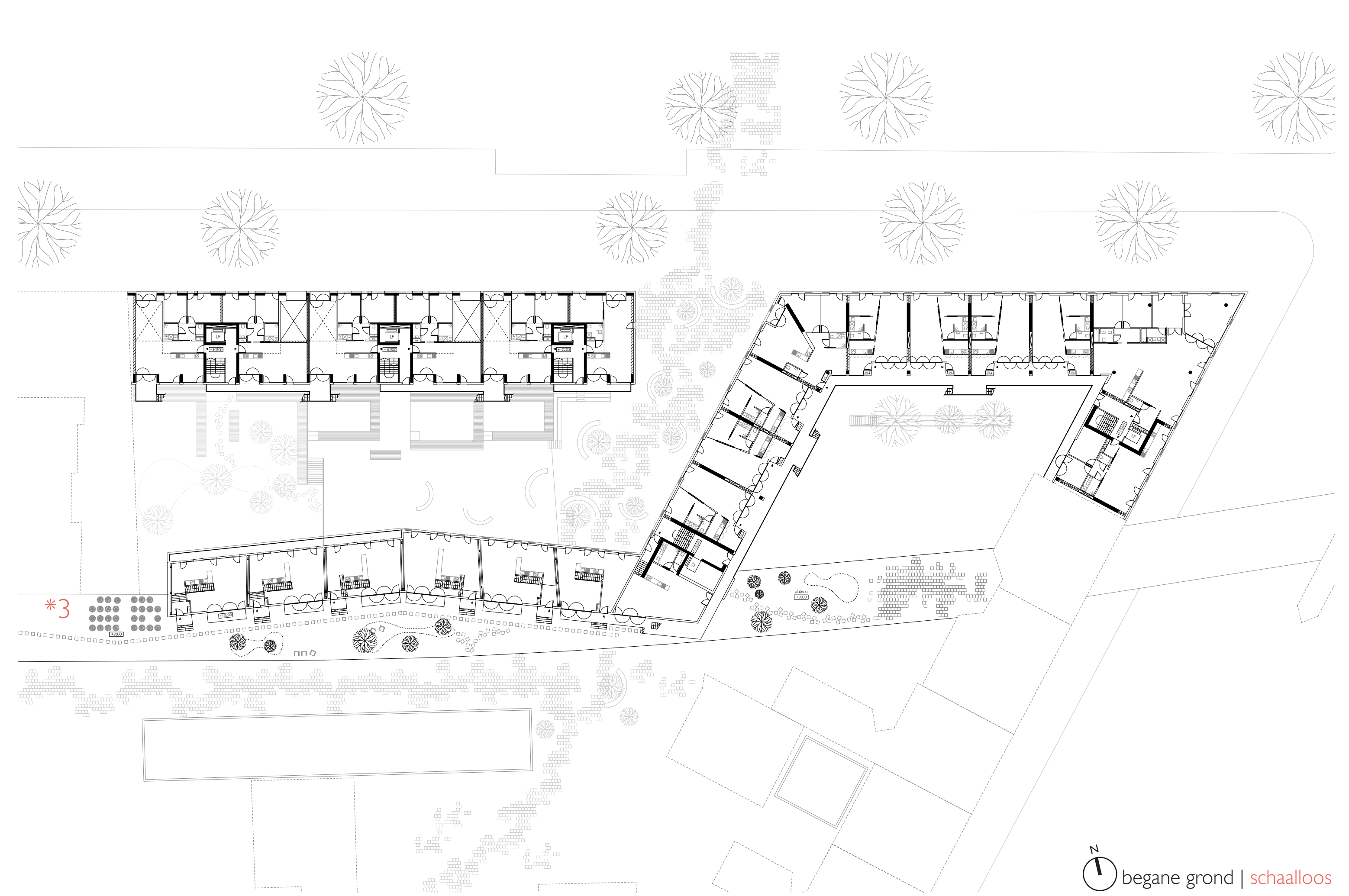


diagram 03 | nieuwe ontwikkeling
 Als onderdeel van het stedenbouwkundige ontwerp is er een kunstroute aangebracht. Deze sluit aan op het creatieve karakter van de locatie. En verbindt park, locatie en het hof van het al reeds aanwezige bouwblok. Ook is het een eerste aanzet tot toegankelijk maken van het gebied achter de u-bahn.



begane grond | schaalloos



begane grond | schaalloos

ontwerpstrategie | hoftypologieën

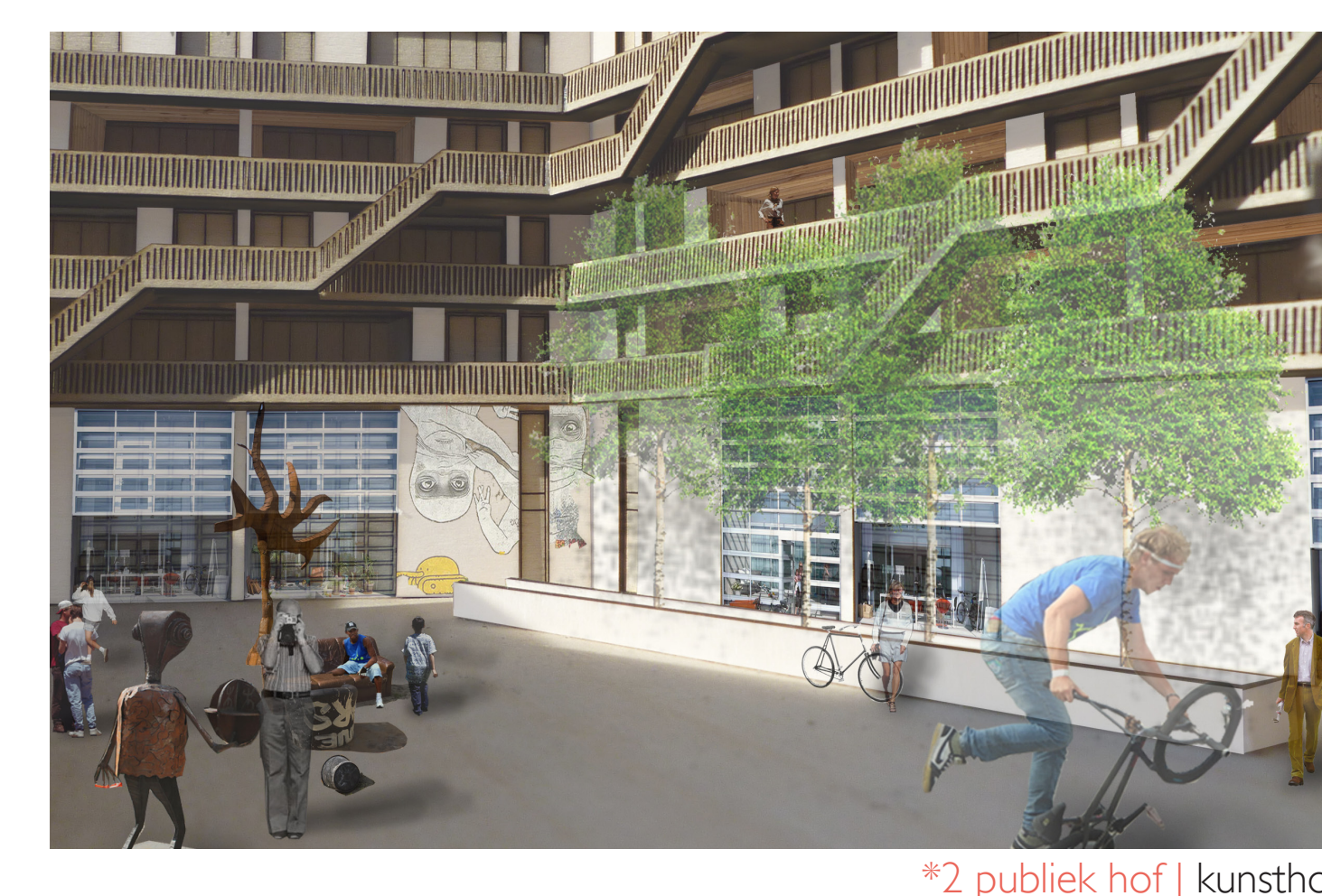
#1 gevel terugglijdend
 Hierdoor ontstaat er een private buitenruimte aan de collectieve galerij.

#2 introductie diagonaal
 De woning is noord-zuid georiënteerd, door de diagonaal te introduceren, trekt het het heldere zuiderlicht naar binnen, ook krijgt de private buitenruimte meer aandacht.

#3 doorlopend materiaal
 De private buitenruimte onderscheidt zich van de galerij door een differentiatie in materiaal, door dit materiaal ook een stuk naar binnen door te trekken, kan de bewoner binnen als buiten ervaren en visa versa.



*1 privaat hof | wilde tuin



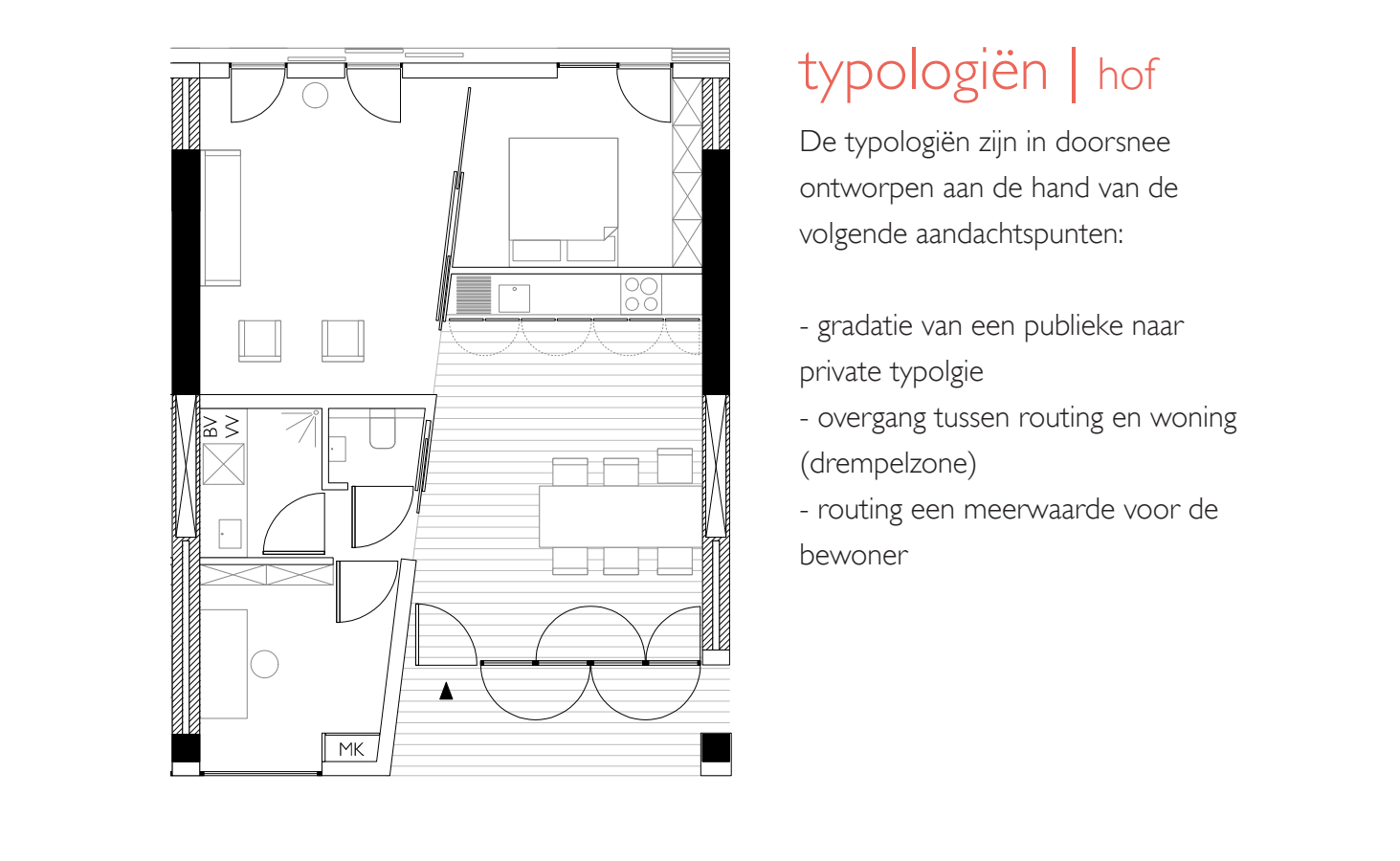
*2 publiek hof | kunsthof



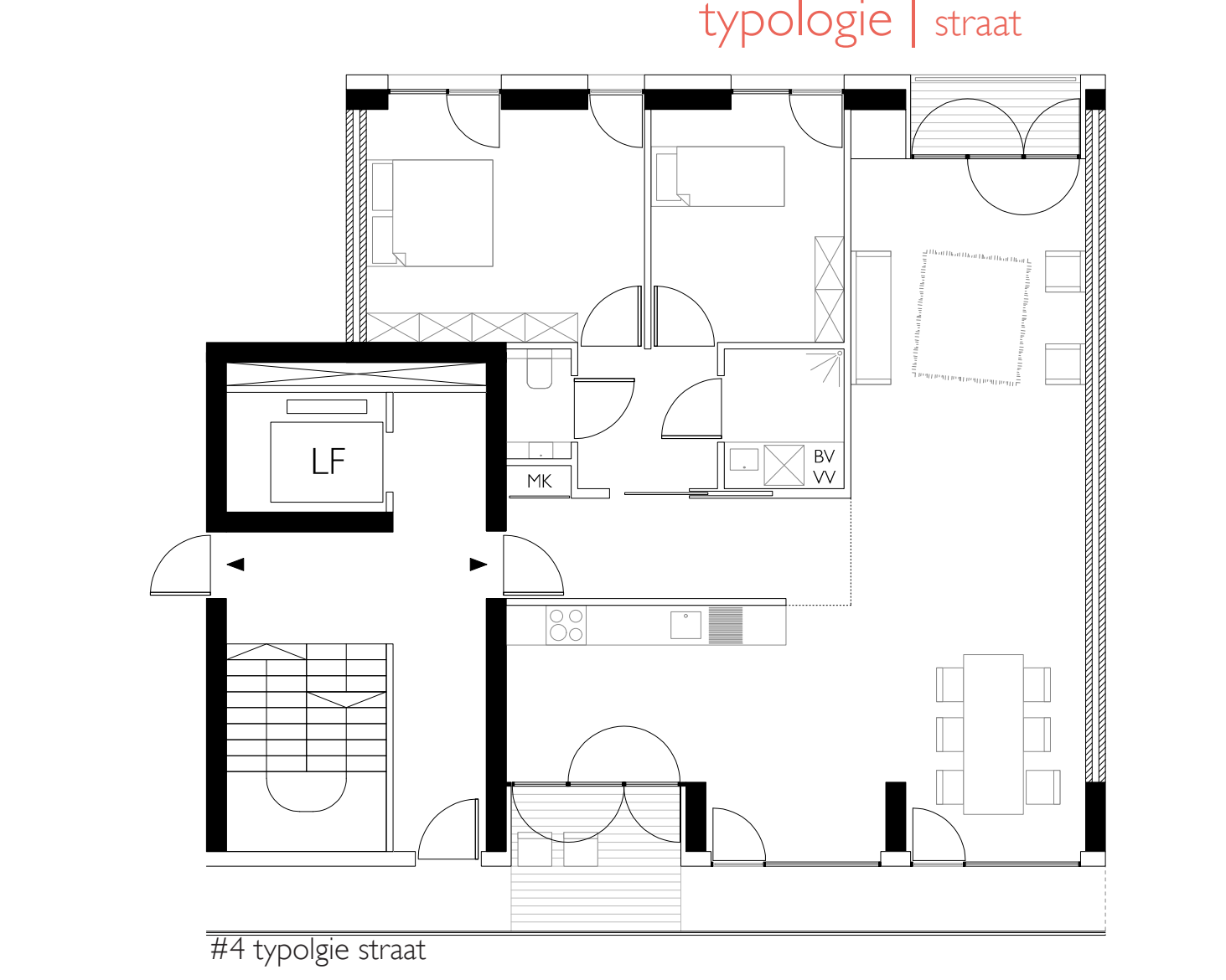
*3 collectief hof | u-bahn



#1 typologie publiek #2 typologie collectief



#3 typologie privaat



#4 typologie straat

typologieën | hof
 De typologieën zijn in doorsnee ontworpen aan de hand van de volgende aandachtspunten:

- gradatie van een publieke naar private typologie
- overgang tussen routing en woning (drempelzone)
- routing een meerwaarde voor de bewoner

typologie | straat



impressie 02 | gebruik van de dragende constructie



impressie 03 | contact met de straat



impressie 04 | private buitenruimte aan collectieve galerij