

Time	week Precipitation	week-APEI	weekpump	month-APEI	month-pump
28-5-2006	34,20	63	9546	288	12106
4-6-2006	13,90	25	5888	415	20774
11-6-2006	0,00	-91	5523	107	12931
18-6-2006	18,30	-60	3774	3403	53406
25-6-2006	19,70	-40	4695	731	24523
2-7-2006	0,60	-69	4050	2048	58029
9-7-2006	0,60	-122	2623	1667	49747
16-7-2006	15,00	-70	4608	1783	83558
23-7-2006	5,20	-120	2543	1728	112718
30-7-2006	3,90	-104	2211	747	97576
6-8-2006	43,80	59	6815	1362	67352
13-8-2006	68,00	124	13695	0	15216
20-8-2006	73,60	233	11080	1018	31912
27-8-2006	45,30	189	12881	1557	50999
3-9-2006	40,40	154	12969	2521	65604
10-9-2006	0,50	-11	6523	211	20967
17-9-2006	0,00	-71	5004	1121	32409
24-9-2006	4,40	-48	5663	285	22860
1-10-2006	12,20	-16	4916	922	29339
8-10-2006	73,40	207	23660	1249	52861
15-10-2006	3,50	52	8526	1385	74158
22-10-2006	18,00	14	7917	295	31705
29-10-2006	26,20	111	15178	1328	55697
5-11-2006	19,20	61	7182	390	37529
12-11-2006	24,60	51	7274	265	20428
19-11-2006	22,10	109	13743	214	18468
26-11-2006	29,00	107	17041	1468	38990
3-12-2006	27,20	71	13209	739	40737
10-12-2006	36,70	153	25297	113	31134
17-12-2006	18,90	102	29841	1467	50053
24-12-2006	0,10	25	11124	1792	43479
31-12-2006	10,50	17	10074	888	38060
7-1-2007	22,10	68	14907	741	36360
14-1-2007	16,00	83	25857	822	33861
21-1-2007	45,60	142	24916	319	26809
28-1-2007	5,70	60		62	18611
4-2-2007	1,60	12	18294	1370	29191
11-2-2007	15,60	24	17222	196	25539
18-2-2007	13,70	61		342	24596
25-2-2007	22,00	41	25803	89	17723
4-3-2007	27,30	95		309	17915
11-3-2007	35,30	136	16773	704	32773
18-3-2007	7,50	2	9960	1743	45068
25-3-2007	11,50	25	13228	1312	45185
1-4-2007	0,00	-44	5656	496	27889
8-4-2007	0,00	-63	4639	872	37916
15-4-2007	0,00	-74	4069	517	34206
22-4-2007	0,00	-87	3118	189	23654
29-4-2007	0,00	-94	2853	213	20549

6-5-2007	0,00	-112	2899	336	20293
13-5-2007	64,70	116	15371	441	18399
20-5-2007	7,20	4	5380	1812	47861
27-5-2007	16,80	-48	3441	1931	34939
3-6-2007	13,60	5	7660	711	37408
10-6-2007	14,50	-74	6360	1027	36280
17-6-2007	59,70	87	13125	710	27835
24-6-2007	41,30	122	13421	1169	43330
1-7-2007	32,20	79	16911	327	25041
8-7-2007	50,50	133	16665	238	23267
15-7-2007	20,70	31	10297	8	52640
22-7-2007	76,20	170	19724	14	93311
29-7-2007	33,40	78	14197	578	155501
5-8-2007	2,20	-32	6906	2286	88327
12-8-2007	3,50	-75	4124	980	60957
19-8-2007	25,10	-1	7235	861	54558
26-8-2007	3,60	-37	4282	1054	28993
2-9-2007	6,20	-59	3000	13	17092
9-9-2007	21,50	35	5969	2305	39303
16-9-2007	7,90	-6	3218	1500	36736
23-9-2007	33,70	74	10830	290	17778
30-9-2007	26,30	59	10875	198	19397
7-10-2007	4,30	19	5304	360	17844
14-10-2007	1,30	-23	4207	490	18614
21-10-2007	9,00	-4	4906	697	27858
28-10-2007	1,30	-12	5563	1859	45303
4-11-2007	8,20	18	6217	983	32343
11-11-2007	39,10	82	8163	913	32799
18-11-2007	5,10	68	6501	1525	55757
25-11-2007	3,80	11	7055	1363	40303
2-12-2007	22,20	37	8178	2090	69341
9-12-2007	42,20	145	21858	1036	46061
16-12-2007	2,60	70	14302	644	37735
23-12-2007	0,00	5	3339	501	34202
30-12-2007	4,70	6	9466	141	23089
6-1-2008	12,60	33	10231	1200	31142
13-1-2008	20,40	65	23967	276	18764
20-1-2008	33,70	102	19683	74	16087
27-1-2008	8,70	80	15398	91	9462
3-2-2008	11,90	32	11370	2134	32368
10-2-2008	4,50	21	8409	1898	47906
17-2-2008	0,00	-16	5601	2580	55372
24-2-2008	3,90	-12	5418	990	42938
2-3-2008	9,10	7	9649	1568	48539
9-3-2008	11,80	3	5044	1136	35527
16-3-2008	27,80	62	12203	351	22218
23-3-2008	41,00	128	17877	304	19068
30-3-2008	20,90	78	14249	744	26188
6-4-2008	16,60	49	14607	111	69843
13-4-2008	2,50	-10	8027	934	35927

20-4-2008	5,90	-33	7003	2540	46797
27-4-2008	2,70	-62	6867	113	18126
4-5-2008	8,00	-41	6834	1113	24097
11-5-2008	0,00	-109	3885	751	19413
18-5-2008	25,20	-55	6055	1280	31747
25-5-2008	2,70	-50	3777	1968	54039
1-6-2008	30,50	5	4656	994	34733
8-6-2008	7,10	-3	5997	507	27963
15-6-2008	5,00	-81	4202	380	21421
22-6-2008	1,70	-89	2904	164	21891
29-6-2008	6,60	-90	4070	24	15811
6-7-2008	7,90	-81	2191	640	25333
13-7-2008	79,40	160	16867	1640	43073
20-7-2008	22,30	55	5925	2218	60319
27-7-2008	22,80	32	9552	326	26041
3-8-2008	26,80	4	7848	2118	40656
10-8-2008	48,60	95	14669	1881	39505
17-8-2008	11,80	25	9233	2013	45603
24-8-2008	14,10	-1	8374	1560	33893
31-8-2008	1,10	-33	5067	621	31791
7-9-2008	10,50	-22	8482	523	26649
14-9-2008	13,80	-1	10640	444	19838
21-9-2008	0,00	-35	4658	1288	33184
28-9-2008	2,20	-42	5404	465	21960
5-10-2008	58,00	109	13015	1377	29563
12-10-2008	0,10	55	11430	36	12378
19-10-2008	17,10	30	7237	1003	27463
26-10-2008	25,20	58	6823	1484	40747
2-11-2008	17,40	75	15063	246	22301
9-11-2008	5,90	15	864	802	30402
16-11-2008	39,80	138	22138	703	29622
23-11-2008	24,90	73	6048	878	38838
30-11-2008	12,10	73	12863	120	19965
7-12-2008	14,00	57	9733	69	16095
14-12-2008	17,30	61	11846	179	16144
21-12-2008	9,50	36	7708	631	26671
28-12-2008	0,40	13	5897	489	13272
4-1-2009	8,30	6	2876	2779	29164
11-1-2009	2,40	21	9157	1226	24175
18-1-2009	10,00	17	5316	46	1491
25-1-2009	26,90	88	13992		
1-2-2009	0,20	22	12054		
8-2-2009	9,50	16	6809		
15-2-2009	26,10	84	9056		
22-2-2009	7,40	41	6931		
1-3-2009	2,30	0	6907		
8-3-2009	6,00	-4	6231		
15-3-2009	5,40	4	5298		
22-3-2009	0,00	-31	4532		
29-3-2009	26,20	41	8448		

5-4-2009	0,00	-28	6845
12-4-2009	4,30	-37	4492
19-4-2009	3,10	-56	4684
26-4-2009	4,50	-77	2378
3-5-2009	3,20	-50	4983
10-5-2009	7,30	-42	5181
17-5-2009	63,20	31	5423
24-5-2009	0,00	40	6889
31-5-2009	54,60	105	9226
7-6-2009	7,50	-62	6166
14-6-2009	24,60	5	8319
21-6-2009	9,80	-41	5527
28-6-2009	11,90	-74	5527
5-7-2009	9,40	-83	3144
12-7-2009	30,10	-2	8775
19-7-2009	19,10	-11	5337
26-7-2009	25,30	14	5754
2-8-2009	10,30	-46	3510
9-8-2009	0,00	-71	3463
16-8-2009	2,80	-73	3701
23-8-2009	0,90	-89	3830
30-8-2009	20,40	-32	4805
6-9-2009	33,70	51	7644
13-9-2009	0,40	-4	3742
20-9-2009	1,10	-42	2774
27-9-2009	0,00	-52	2142
4-10-2009	5,40	-22	3937
11-10-2009	42,30	80	17185
18-10-2009	3,90	45	5213
25-10-2009	6,30	4	3960
1-11-2009	15,80	15	4092
8-11-2009	41,80	143	12250
15-11-2009	13,00	73	7154
22-11-2009	10,30	37	5948
29-11-2009	38,20	116	17310
6-12-2009	20,60	92	12472
13-12-2009	12,50	75	10757
20-12-2009	6,80	23	7057
27-12-2009	17,80	52	9499
3-1-2010	3,90	38	10261
10-1-2010	5,80	16	5727
17-1-2010	3,60	11	5034
24-1-2010	6,20	13	6651
31-1-2010	16,30	43	8022
7-2-2010	15,30	67	13405
14-2-2010	2,50	11	7232
21-2-2010	11,60	12	5711
28-2-2010	27,60	82	11567
7-3-2010	7,20	40	11764
14-3-2010	0,20	-12	5811

21-3-2010	24,00	33	8292
28-3-2010	2,20	-2	5912
4-4-2010	25,20	22	6730
11-4-2010	2,50	0	7255
18-4-2010	0,00	-65	4059
25-4-2010	1,20	-76	4035
2-5-2010	13,60	-63	4843
9-5-2010	7,60	-4	6382
16-5-2010	9,30	-6	5731
23-5-2010	0,00	-85	3352
30-5-2010	24,00	-65	4243
6-6-2010	3,40	-35	3664
13-6-2010	19,80	8	9038
20-6-2010	4,50	-73	3979
27-6-2010	0,20	-102	1618
4-7-2010	2,50	-121	4502
11-7-2010	18,50	-92	2033
18-7-2010	29,90	29	6547
25-7-2010	0,10	-79	3495
1-8-2010	18,60	-28	3815
8-8-2010	25,60	5	6957
15-8-2010	25,00	15	7020
22-8-2010	7,20	1	3981
29-8-2010	135,60	314	23856
5-9-2010	7,30	140	10156
12-9-2010	24,10	46	8321
19-9-2010	43,20	112	11936
26-9-2010	6,80	21	7778
3-10-2010	18,80	29	7363
10-10-2010	0,50	-4	6075
17-10-2010	7,50	-10	6522
24-10-2010	29,70	73	13491
31-10-2010	4,20	29	6753
7-11-2010	21,80	46	9259
14-11-2010	32,20	93	9933
21-11-2010	0,30	54	8970
28-11-2010	6,30	18	6105
5-12-2010	13,30	28	5465
12-12-2010	4,40	31	7055
19-12-2010	21,00	56	8926
26-12-2010	0,40	28	5002
2-1-2011	3,30	8	5217
9-1-2011	23,00	58	10709
16-1-2011	29,50	109	13480
23-1-2011	8,30	58	9245
30-1-2011	3,50	15	6357
6-2-2011	4,90	9	6410
13-2-2011	14,70	23	8139
20-2-2011	1,60	17	3906
27-2-2011	20,60	20	5753

6-3-2011	0,60	32	7865
13-3-2011	0,70	-24	7536
20-3-2011	3,30	-24	4087
27-3-2011	0,20	-44	3590
3-4-2011	6,10	-33	5331
10-4-2011	0,40	-44	8501
17-4-2011	2,30	-57	11828
24-4-2011	0,00	-87	12126
1-5-2011	3,10	-91	19342
8-5-2011	0,30	-100	6434
15-5-2011	4,00	-90	6047
22-5-2011	6,60	-50	
29-5-2011	0,70	-81	
5-6-2011	4,10	-89	
12-6-2011	18,20	-36	
19-6-2011	43,20	49	
26-6-2011	18,30	40	
3-7-2011	13,50	-23	
10-7-2011	2,00	-91	16013
17-7-2011	104,20	185	23299
24-7-2011	46,90	176	17156
31-7-2011	2,10	46	16307
7-8-2011	16,90	-26	7820
14-8-2011	30,70	46	15302
21-8-2011	9,30	-4	7651
28-8-2011	62,70	111	17221
4-9-2011	10,30	63	20102
11-9-2011	26,10	64	22336
18-9-2011	15,60	8	12452
25-9-2011	0,50	-5	8232
2-10-2011	0,40	-50	6284
9-10-2011	25,50	13	7007
16-10-2011	18,30	73	8251
23-10-2011	27,20	76	7439
30-10-2011	4,40	18	4410
6-11-2011	1,90	-6	3970
13-11-2011	0,00	-13	3889
20-11-2011	0,00	-14	3929
27-11-2011	1,30	-8	3974
4-12-2011	25,40	53	7185
11-12-2011	23,80	101	6107
18-12-2011	52,20	153	10344
25-12-2011	23,50	135	11028
1-1-2012	27,90	78	5969
8-1-2012	25,30	137	15453
15-1-2012	2,30	34	5877
22-1-2012	17,00	39	7536
29-1-2012	8,20	41	6036
5-2-2012	5,50	14	3475
12-2-2012	1,30	-2	4317

19-2-2012	13,20	30	5924
26-2-2012	3,90	5	3847
4-3-2012	3,30	-9	3849
11-3-2012	15,10	35	7542
18-3-2012	1,50	-13	3873
25-3-2012	0,00	-43	3821
1-4-2012	0,10	-56	3780
8-4-2012	5,20	-37	3750
15-4-2012	12,90	7	2579
22-4-2012	8,40	-20	4198
29-4-2012	28,60	37	5899
6-5-2012	11,00	21	4005
13-5-2012	10,80	-14	3872
20-5-2012	40,30	30	5899
27-5-2012	0,00	-54	2859
3-6-2012	14,50	-70	4897
10-6-2012	27,70	49	6171
17-6-2012	23,00	11	5522
24-6-2012	32,20	18	7272
1-7-2012	0,10	-37	5976
8-7-2012	18,40	-69	4699
15-7-2012	82,70	190	16872
22-7-2012	32,80	156	15098
29-7-2012	16,90	-43	6176
5-8-2012	43,30	37	7318
12-8-2012	20,60	68	10065
19-8-2012	1,40	-65	3018
26-8-2012	39,40	-31	6899
2-9-2012	22,60	78	10611
9-9-2012	0,00	-34	5274
16-9-2012	24,70	21	6973
23-9-2012	20,70	32	9152
30-9-2012	17,20	41	8290
7-10-2012	41,60	78	14065
14-10-2012	34,00	91	10631
21-10-2012	21,20	119	15891
28-10-2012	0,50	18	7932
4-11-2012	36,50	80	11738
11-11-2012	28,80	129	13401
18-11-2012	4,40	28	9267
25-11-2012	5,50	18	7630
2-12-2012	22,80	44	9630
9-12-2012	20,50	87	15390
16-12-2012	20,50	82	14818
23-12-2012	33,10	97	13140
30-12-2012	23,70	138	21221
6-1-2013	16,70	79	13945
13-1-2013	9,40	37	10262
20-1-2013	9,50	26	5602
27-1-2013	6,80	19	6099

3-2-2013	19,60	60	17282
10-2-2013	19,00	63	11232
17-2-2013	4,00	20	8273
24-2-2013	2,30	-6	8965
3-3-2013	0,40	-6	6488
10-3-2013	25,80	21	10912
17-3-2013	8,70	46	6883
24-3-2013	4,40	13	6368
31-3-2013	0,00	-34	6336
7-4-2013	0,00	-50	5671
14-4-2013	20,20	4	6001
21-4-2013	0,80	-26	5666
28-4-2013	3,50	-58	5751
5-5-2013	1,80	-69	2130
12-5-2013	22,50	-23	5651
19-5-2013	24,30	40	6406
26-5-2013	53,40	155	10895
2-6-2013	5,10	-17	6060
9-6-2013	0,00	-98	3414
16-6-2013	8,80	-67	4742
23-6-2013	23,80	-29	5385
30-6-2013	20,60	23	5224
7-7-2013	5,10	-41	5272
14-7-2013	0,00	-100	3232
21-7-2013	0,00	-114	2050
28-7-2013	14,50	-87	3331
4-8-2013	11,20	-33	2202
11-8-2013	4,70	-72	3331
18-8-2013	7,20	-70	0
25-8-2013	5,80	-46	3064
1-9-2013	0,30	-75	3067
8-9-2013	30,30	-39	0
15-9-2013	73,60	241	16578
22-9-2013	22,00	118	10141
29-9-2013	0,00	-7	5649
6-10-2013	10,60	-22	5728
13-10-2013	72,00	104	8658
20-10-2013	23,80	196	17096
27-10-2013	9,40	46	7688
3-11-2013	30,40	83	12576
10-11-2013	80,10	265	22337
17-11-2013	8,80	112	12965
24-11-2013	5,20	30	10179
1-12-2013	5,00	11	8340
8-12-2013	13,50	36	6680
15-12-2013	6,30	20	8370
22-12-2013	22,80	61	8667
29-12-2013	20,80	93	14456
5-1-2014	13,00	59	10038
12-1-2014	26,00	88	13583

19-1-2014	11,50	54	10170
26-1-2014	34,50	80	8747
2-2-2014	9,50	77	11040
9-2-2014	28,00	77	12198
16-2-2014	16,60	78	8578
23-2-2014	8,40	30	7467
2-3-2014	10,00	18	6968
9-3-2014	0,80	-10	4520
16-3-2014	0,00	-42	4461
23-3-2014	27,20	19	6521
30-3-2014	1,90	1	4471
6-4-2014	0,60	-51	4395
13-4-2014	21,70	23	6237
20-4-2014	3,60	-42	2124
27-4-2014	12,00	-36	4187
4-5-2014	3,90	-30	2125
11-5-2014	39,80	19	7473
18-5-2014	1,50	-2	4730
25-5-2014	10,90	-60	3055
1-6-2014	28,70	34	10929
8-6-2014	5,20	-57	
15-6-2014	7,10	-76	14152
22-6-2014	1,70	-79	9401
29-6-2014	1,10	-93	1267
6-7-2014	19,20	-70	4343
13-7-2014	24,00	31	12149
20-7-2014	1,10	-75	2703
27-7-2014	25,60	-50	5875
3-8-2014	60,50	168	19255
10-8-2014	21,80	0	5177
17-8-2014	62,90	119	7408
24-8-2014	53,40	161	16624
31-8-2014	17,80	72	11786
7-9-2014	0,40	-37	2905
14-9-2014	0,20	-60	4493
21-9-2014	0,60	-71	3479
28-9-2014	10,90	-17	4464
5-10-2014	11,70	-11	3273
12-10-2014	18,30	38	5615
19-10-2014	7,90	20	5637
26-10-2014	44,20	127	9816
2-11-2014	1,60	22	2541
9-11-2014	11,10	30	5140
16-11-2014	23,00	27	6152
23-11-2014	4,30	47	5302
30-11-2014	6,00	21	2819
7-12-2014	6,70	16	5284
14-12-2014	29,80	90	7113
21-12-2014	22,50	96	9280
28-12-2014	18,20	67	8336

4-1-2015	5,80	41	5425
11-1-2015	27,10	75	10371
18-1-2015	46,40	165	24392
25-1-2015	8,10	62	9445
1-2-2015	36,20	109	9542
8-2-2015	5,30	55	9206
15-2-2015	0,10	-3	5924
22-2-2015	27,60	36	9483
1-3-2015	20,00	74	9205
8-3-2015	6,10	27	6854
15-3-2015	0,40	-30	3977
22-3-2015	0,80	-34	6054
29-3-2015	27,20	28	6064
5-4-2015	19,30	67	9177
12-4-2015	2,20	-30	3469
19-4-2015	0,00	-64	4855
26-4-2015	0,90	-72	4223
3-5-2015	7,00	-51	3769
10-5-2015	19,00	-6	8428
17-5-2015	0,70	-76	2310
24-5-2015	6,30	-65	5752
31-5-2015	10,40	-68	3857
7-6-2015	1,80	-60	2582
14-6-2015	0,10	-105	3598
21-6-2015	4,70	-76	5700
28-6-2015	3,30	-67	3931
5-7-2015	4,00	-117	2976
12-7-2015	6,20	-84	5205
19-7-2015	19,90	-35	4674
26-7-2015	25,20	-21	5283
2-8-2015	40,30	111	10645
9-8-2015	8,40	-47	3811
16-8-2015	27,20	-21	7757
23-8-2015	37,30	87	11896
30-8-2015	48,50	114	16158
6-9-2015	73,40	189	22813
13-9-2015	3,40	52	9892
20-9-2015	48,30	118	14161
27-9-2015	21,10	76	11381
4-10-2015	0,00	-30	5833
11-10-2015	8,00	-12	7186
18-10-2015	15,90	23	6341
25-10-2015	4,20	19	5275
1-11-2015	0,00	-19	3479
8-11-2015	9,00	2	6385
15-11-2015	35,20	81	6582
22-11-2015	55,40	192	13398
29-11-2015	45,00	171	10511
6-12-2015	26,90	161	17796
13-12-2015	18,50	74	8309

20-12-2015	5,50	41	7955
27-12-2015	11,40	40	7284
3-1-2016	14,00	21	5517
10-1-2016	27,40	115	9389
17-1-2016	42,50	144	13731
24-1-2016	7,90	57	7935
31-1-2016	37,30	98	10972
7-2-2016	8,80	71	8924
14-2-2016	37,60	97	7991
21-2-2016	14,80	66	9411
28-2-2016	6,80	41	7566
6-3-2016	32,20	80	11030
13-3-2016	3,00	15	7828
20-3-2016	0,50	-32	3998
27-3-2016	18,70	1	5130
3-4-2016	10,20	24	5540
10-4-2016	18,70	25	7609
17-4-2016	6,40	-27	6026
24-4-2016	6,20	-53	2585
1-5-2016	30,00	49	11945
8-5-2016	4,30	-45	5029
15-5-2016	1,70	-102	6
22-5-2016	20,20	-41	1723
29-5-2016	10,60	10	9125
5-6-2016	17,50	-7	5487
12-6-2016	8,30	-95	3880
19-6-2016	32,20	37	5924
26-6-2016	60,90	147	15133
3-7-2016	43,30	88	10517
10-7-2016	3,40	-10	6704
17-7-2016	2,10	-75	3688
24-7-2016	0,00	-110	2786
31-7-2016	10,90	-56	1729
7-8-2016	20,10	-8	3671
14-8-2016	32,70	60	7222
21-8-2016	71,70	54	6397
28-8-2016	9,40	102	9513
4-9-2016	7,50	-38	2761
11-9-2016	1,00	-49	4885
18-9-2016	1,50	-67	3611
25-9-2016	0,00	-54	3123
2-10-2016	32,10	2	3139
9-10-2016	5,10	41	7001
16-10-2016	13,70	8	4224
23-10-2016	28,50	90	10394
30-10-2016	0,00	6	3464
6-11-2016	21,80	21	6078
13-11-2016	28,60	113	7973
20-11-2016	29,40	107	14409
27-11-2016	5,20	56	10563

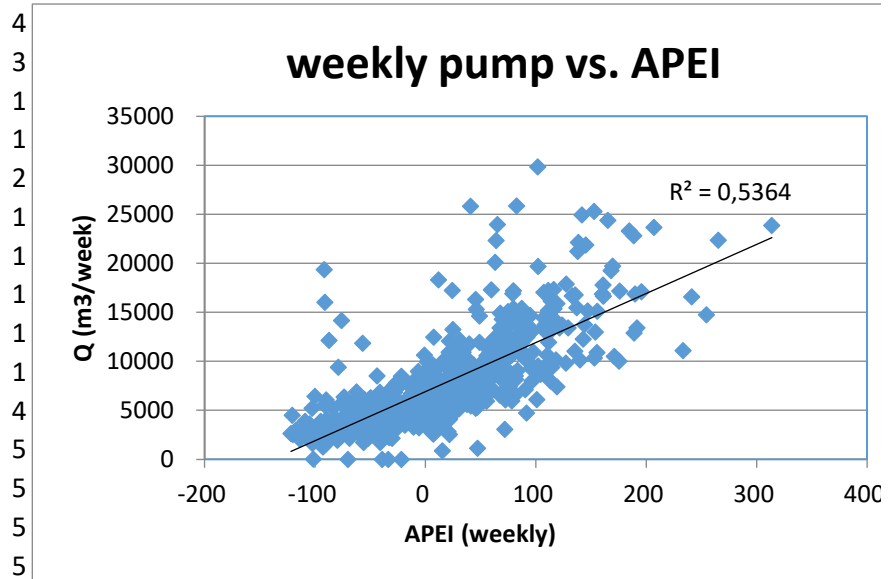
4-12-2016	1,50	2	5913
11-12-2016	10,50	14	4533
18-12-2016	0,70	18	5599
25-12-2016	3,30	6	4889
1-1-2017	2,20	4	4595
8-1-2017	4,20	9	6631
15-1-2017	41,10	107	9104
22-1-2017	0,10	43	6011
29-1-2017	1,20	0	5909
5-2-2017	17,50	37	6941
12-2-2017	7,90	34	5904
19-2-2017	0,60	3	5058
26-2-2017	30,80	76	11134
5-3-2017	24,90	85	11516
12-3-2017	16,40	62	12325
19-3-2017	9,70	-2	7424
26-3-2017	3,30	-13	6683
2-4-2017	0,20	-54	4986
9-4-2017	0,00	-59	4184
16-4-2017	10,30	-45	3941
23-4-2017	11,00	-4	3519
30-4-2017	10,60	-17	6052
7-5-2017	5,50	-32	3401
14-5-2017	13,90	-41	4730
21-5-2017	6,10	-43	2758
28-5-2017	0,00	-103	5205
4-6-2017	9,60	-90	1592
11-6-2017	26,50	-15	5135
18-6-2017	0,00	-80	1928
25-6-2017	12,70	-89	3760
2-7-2017	13,70	-28	7598
9-7-2017	25,30	-9	4111
16-7-2017	35,10	49	8311
23-7-2017	12,40	-34	0
30-7-2017	45,20	48	5951
6-8-2017	3,20	0	4428
13-8-2017	15,80	-25	3204
20-8-2017	28,20	18	3985
27-8-2017	0,60	-22	0
3-9-2017	47,70	82	8492
10-9-2017	81,00	175	10026
17-9-2017	60,80	254	14755
24-9-2017	0,80	47	1115
1-10-2017	21,20	22	4107
8-10-2017	37,00	92	4723
15-10-2017	11,60	72	3048
22-10-2017	23,70	24	4752
29-10-2017	4,70	40	5673
5-11-2017	6,50	6	2732

decay class

0,76 mm/h

week-APEI

1	20,03	class1	-43
2	19,87	class2	0
3	20,03	class3	30
4	19,87	class4	74
5	20,03	class5	



2	44
1	0
1	2
2	7
5	256
4	115
3	37
5	150
4	96
4	77
5	151
5	156
4	111
5	208
5	167
3	65
3	32
4	88
5	119
5	187
4	114
3	39
3	36
4	84
4	60
5	127
5	192
3	37
3	42
1	0
1	0
1	0
1	0
1	0

1	0
5	184
3	55
1	12
3	50
1	7
5	133
5	184
5	135
5	185
4	77
5	223
5	135
2	19
1	0
2	41
2	3
1	4
4	67
2	16
4	109
4	88
3	44
2	1
2	22
2	1
3	27
5	96
4	108
3	33
4	49
5	181
4	126
3	31
3	15
4	43
4	84
5	135
5	130
4	60
3	41
2	0
2	2
3	13
3	10
4	80
5	163
5	130
4	85
2	19

2	5
1	0
2	7
1	0
1	49
1	16
3	41
2	32
1	0
1	0
1	2
1	0
5	217
4	111
4	69
3	29
5	130
3	66
2	12
2	0
2	12
2	19
2	0
2	0
5	141
4	104
3	52
4	81
5	108
3	39
5	178
4	113
4	117
4	91
4	91
4	61
3	31
3	12
3	31
3	24
5	108
3	50
3	28
5	108
4	70
2	14
2	4
3	12
2	0
4	69

2	7
2	3
1	1
1	4
1	5
2	5
4	86
4	94
5	158
1	4
3	34
2	4
1	15
1	3
2	49
2	17
3	29
1	6
1	1
1	1
1	0
2	32
4	77
2	27
2	0
1	0
2	3
5	96
4	79
3	19
3	23
5	174
4	123
4	70
5	151
5	140
5	121
3	52
4	72
4	63
3	30
3	20
3	20
4	53
4	94
3	31
3	20
5	103
4	69
2	5

4	47
2	14
3	34
2	22
1	0
1	0
1	8
2	21
2	11
1	0
1	24
2	27
3	47
1	1
1	0
1	0
1	20
3	79
1	0
2	14
3	47
3	37
3	27
5	381
5	257
4	104
5	155
3	59
3	47
2	13
2	15
4	96
3	54
4	61
5	124
4	94
3	39
3	41
4	48
4	73
3	53
3	20
4	70
5	144
4	102
3	39
3	19
3	32
3	32
3	29

4	51
2	0
2	3
1	0
2	3
1	0
1	0
1	0
1	0
1	0
1	0
1	0
1	2
1	0
1	0
2	17
4	87
4	75
2	14
1	0
5	267
5	283
4	116
2	16
4	72
2	18
5	147
4	115
4	97
3	31
2	18
1	0
3	51
4	109
5	111
3	46
2	6
2	0
2	0
2	0
4	64
5	136
5	205
5	208
5	131
5	197
4	80
4	61
4	66
3	29
2	6

3	39
3	14
2	3
4	49
2	4
1	0
1	0
2	1
3	28
2	4
4	54
3	40
2	12
3	57
1	10
1	15
4	86
3	38
3	34
2	5
1	13
5	248
5	252
1	23
4	63
4	105
1	0
2	46
5	128
2	11
3	62
4	55
4	63
5	96
5	129
5	174
3	57
5	107
5	179
3	66
3	36
4	56
5	119
5	120
5	138
5	200
5	135
4	70
3	47
3	33

4	77
4	90
3	43
2	6
2	2
3	42
4	74
3	33
2	0
1	0
3	38
2	9
1	3
1	0
2	30
4	60
5	204
2	26
1	0
1	5
2	34
3	49
2	4
1	0
1	0
1	18
2	19
1	1
1	1
1	2
1	0
2	27
5	321
5	205
2	38
2	20
5	125
5	277
4	105
5	123
5	344
5	201
4	78
3	30
4	49
3	35
4	77
5	130
4	96
5	125

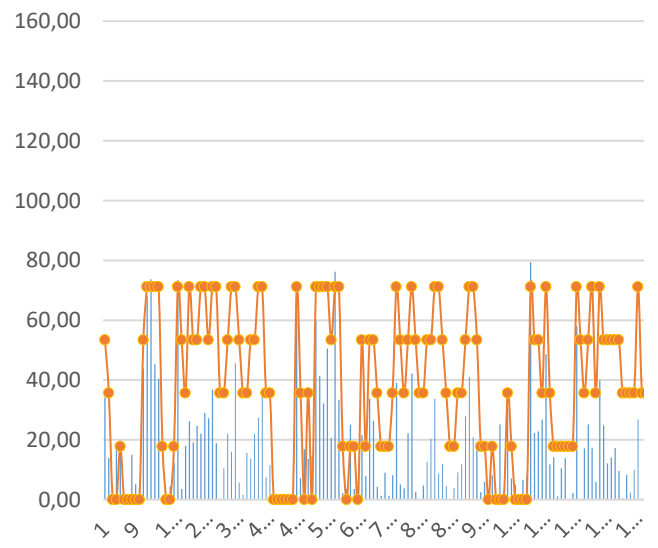
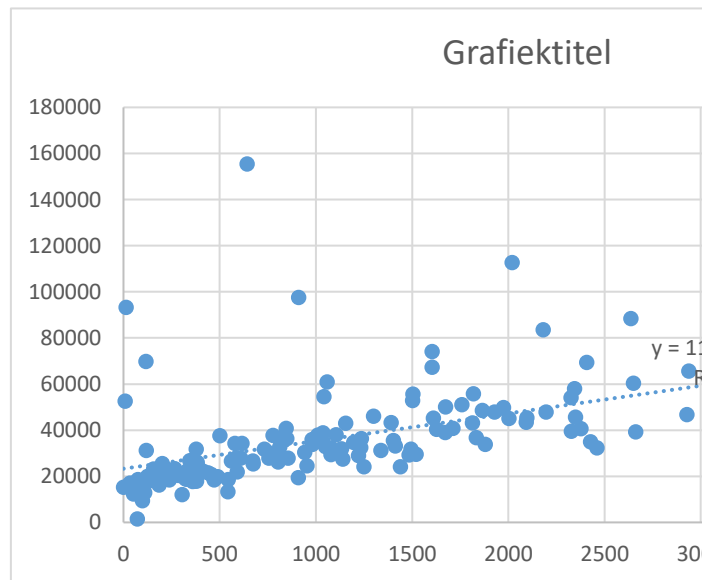
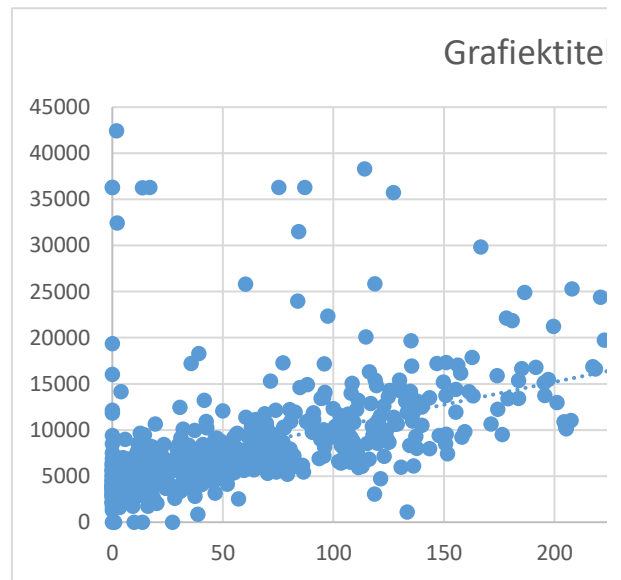
4	90
5	109
5	120
5	111
5	120
3	60
3	34
2	7
2	0
3	53
3	32
1	0
3	53
2	0
2	10
2	1
3	71
2	48
1	5
4	81
1	2
1	4
1	0
1	0
1	15
4	74
1	0
1	17
5	240
2	35
5	152
5	219
4	136
2	8
1	0
1	0
2	24
2	16
4	60
3	38
5	159
3	57
4	50
3	37
4	70
3	37
3	26
5	110
5	137
4	107

4	74
5	101
5	221
4	118
5	151
4	103
2	17
4	56
4	108
3	56
2	0
2	0
3	51
4	99
2	5
1	0
1	0
1	4
2	23
1	0
1	4
1	8
1	4
1	0
1	0
1	0
1	1
1	3
2	18
2	39
5	171
1	8
2	42
5	133
5	158
5	249
4	122
5	161
5	127
2	8
2	13
3	45
3	37
2	0
3	21
5	102
5	248
5	252
5	251
5	135

4	80
4	66
3	36
5	148
5	196
4	110
5	136
4	118
5	138
4	107
4	75
5	107
3	45
2	0
3	16
3	40
3	37
2	5
1	3
4	83
1	9
1	0
2	16
3	47
2	32
1	5
4	80
5	195
5	140
2	31
1	0
1	0
1	9
2	24
4	82
4	103
5	176
2	9
1	0
1	0
1	0
3	47
4	75
3	24
5	118
3	31
3	30
5	144
5	155
4	102

3	22
3	20
3	29
3	12
3	8
3	13
5	124
4	82
2	15
4	47
4	50
3	16
5	91
5	121
4	100
2	22
2	13
1	0
1	0
1	6
2	17
2	3
2	2
2	18
2	4
1	0
1	3
2	42
1	0
1	6
2	11
2	41
4	77
2	10
4	75
3	35
2	15
3	39
2	14
5	151
5	230
5	366
4	133
3	52
5	121
4	119
3	46
4	64
3	18

weekpump	month-APEI	month-pump	Decay
9546	306	12106	0,96
5888	456	20774	
5523	110	12931	
3774	3877	53406	
4695	954	24523	
4050	2343	58029	
2623	1974	49747	
4608	2181	83558	
2543	2020	112718	
2211	911	97576	
6815	1604	67352	
13695	0	15216	
11080	1132	31912	
12881	1758	50999	
12969	2937	65604	
6523	264	20967	
5004	1232	32409	
5663	342	22860	
4916	1077	29339	
23660	1503	52861	
8526	1603	74158	
7917	378	31705	
15178	1504	55697	
7182	500	37529	
7274	285	20428	
13743	238	18468	
17041	1672	38990	
13209	846	40737	
25297	118	31134	
29841	1673	50053	
11124	2094	43479	
10074	1105	38060	
14907	849	36360	
25857	982	33861	
24916	345	26809	
38321	75	18611	
18294	1484	29191	
17222	202	25539	
31510	371	24596	
25803	93	17723	
35737	369	17915	
16773	811	32773	
9960	2003	45068	
13228	1610	45185	
5656	610	27889	
4639	1011	37916	
4069	616	34206	
3118	212	23654	
2853	223	20549	



2899	360	20293
15371	472	18399
5380	1928	47861
3441	2427	34939
7660	833	37408
6360	1236	36280
13125	856	27835
13421	1391	43330
16911	382	25041
16665	267	23267
10297	8	52640
19724	14	93311
14197	642	155501
6906	2636	88327
4124	1058	60957
7235	1042	54558
4282	1221	28993
3000	34	17092
5969	2662	39303
3218	1833	36736
10830	360	17778
10875	221	19397
5304	379	17844
4207	544	18614
4906	756	27858
5563	2097	45303
6217	1078	32343
8163	1050	32799
6501	1818	55757
7055	1627	40303
8178	2408	69341
21858	1299	46061
14302	776	37735
3339	579	34202
9466	157	23089
10231	1337	31142
23967	326	18764
19683	82	16087
15398	99	9462
11370	2460	32368
8409	2196	47906
5601	3074	55372
5418	1154	42938
9649	1864	48539
5044	1402	35527
12203	414	22218
17877	320	19068
14249	804	26188
14607	116	69843
8027	979	35927

7003	2927	46797
6867	150	18126
6834	1249	24097
3885	908	19413
6055	1494	31747
3777	2326	54039
4656	1196	34733
5997	588	27963
4202	440	21421
2904	170	21891
4070	27	15811
2191	673	25333
16867	1813	43073
5925	2650	60319
9552	382	26041
7848	2378	40656
14669	2328	39505
9233	2350	45603
8374	1879	33893
5067	732	31791
8482	561	26649
10640	489	19838
4658	1413	33184
5404	590	21960
13015	1520	29563
11430	51	12378
7237	1139	27463
6823	1712	40747
15063	331	22301
864	942	30402
22138	790	29622
6048	1036	38838
12863	126	19965
9733	73	16095
11846	185	16144
7708	672	26671
5897	543	13272
2876	3271	29164
9157	1439	24175
5316	71	1491
13992		
12054		
6809		
9056		
6931		
6907		
6231		
5298		
4532		
8448		

6845
4492
4684
2378
4983
5181
5423
6889
9226
6166
8319
5527
5527
3144
8775
5337
5754
3510
3463
3701
3830
4805
7644
3742
2774
2142
3937
17185
5213
3960
4092
12250
7154
5948
17310
12472
10757
7057
9499
10261
5727
5034
6651
8022
13405
7232
5711
11567
11764
5811

8292
5912
6730
7255
4059
4035
4843
6382
5731
3352
4243
3664
9038
3979
1618
4502
2033
6547
3495
3815
6957
7020
3981
23856
10156
8321
11936
7778
7363
6075
6522
13491
6753
9259
9933
8970
6105
5465
7055
8926
5002
5217
10709
13480
9245
6357
6410
8139
3906
5753

7865
7536
4087
3590
5331
8501
11828
12126
19342
6434
6047
32427
36288
36288
36282
36288
36288
36274
16013
23299
17156
16307
7820
15302
7651
17221
20102
22336
12452
8232
6284
7007
8251
7439
4410
3970
3889
3929
3974
7185
6107
10344
11028
5969
15453
5877
7536
6036
3475
4317

5924
3847
3849
7542
3873
3821
3780
3750
2579
4198
5899
4005
3872
5899
2859
4897
6171
5522
7272
5976
4699
16872
15098
6176
7318
10065
3018
6899
10611
5274
6973
9152
8290
14065
10631
15891
7932
11738
13401
9267
7630
9630
15390
14818
13140
21221
13945
10262
5602
6099

17282
11232
8273
8965
6488
10912
6883
6368
6336
5671
6001
5666
5751
2130
5651
6406
10895
6060
3414
4742
5385
5224
5272
3232
2050
3331
2202
3331
0
3064
3067
0
16578
10141
5649
5728
8658
17096
7688
12576
22337
12965
10179
8340
6680
8370
8667
14456
10038
13583

10170
8747
11040
12198
8578
7467
6968
4520
4461
6521
4471
4395
6237
2124
4187
2125
7473
4730
3055
10929
42427
14152
9401
1267
4343
12149
2703
5875
19255
5177
7408
16624
11786
2905
4493
3479
4464
3273
5615
5637
9816
2541
5140
6152
5302
2819
5284
7113
9280
8336

5425
10371
24392
9445
9542
9206
5924
9483
9205
6854
3977
6054
6064
9177
3469
4855
4223
3769
8428
2310
5752
3857
2582
3598
5700
3931
2976
5205
4674
5283
10645
3811
7757
11896
16158
22813
9892
14161
11381
5833
7186
6341
5275
3479
6385
6582
13398
10511
17796
8309

7955
7284
5517
9389
13731
7935
10972
8924
7991
9411
7566
11030
7828
3998
5130
5540
7609
6026
2585
11945
5029
6
1723
9125
5487
3880
5924
15133
10517
6704
3688
2786
1729
3671
7222
6397
9513
2761
4885
3611
3123
3139
7001
4224
10394
3464
6078
7973
14409
10563

5913
4533
5599
4889
4595
6631
9104
6011
5909
6941
5904
5058
11134
11516
12325
7424
6683
4986
4184
3941
3519
6052
3401
4730
2758
5205
1592
5135
1928
3760
7598
4111
8311
0
5951
4428
3204
3985
0
8492
10026
14755
1115
4107
4723
3048
4752
5673
2732

