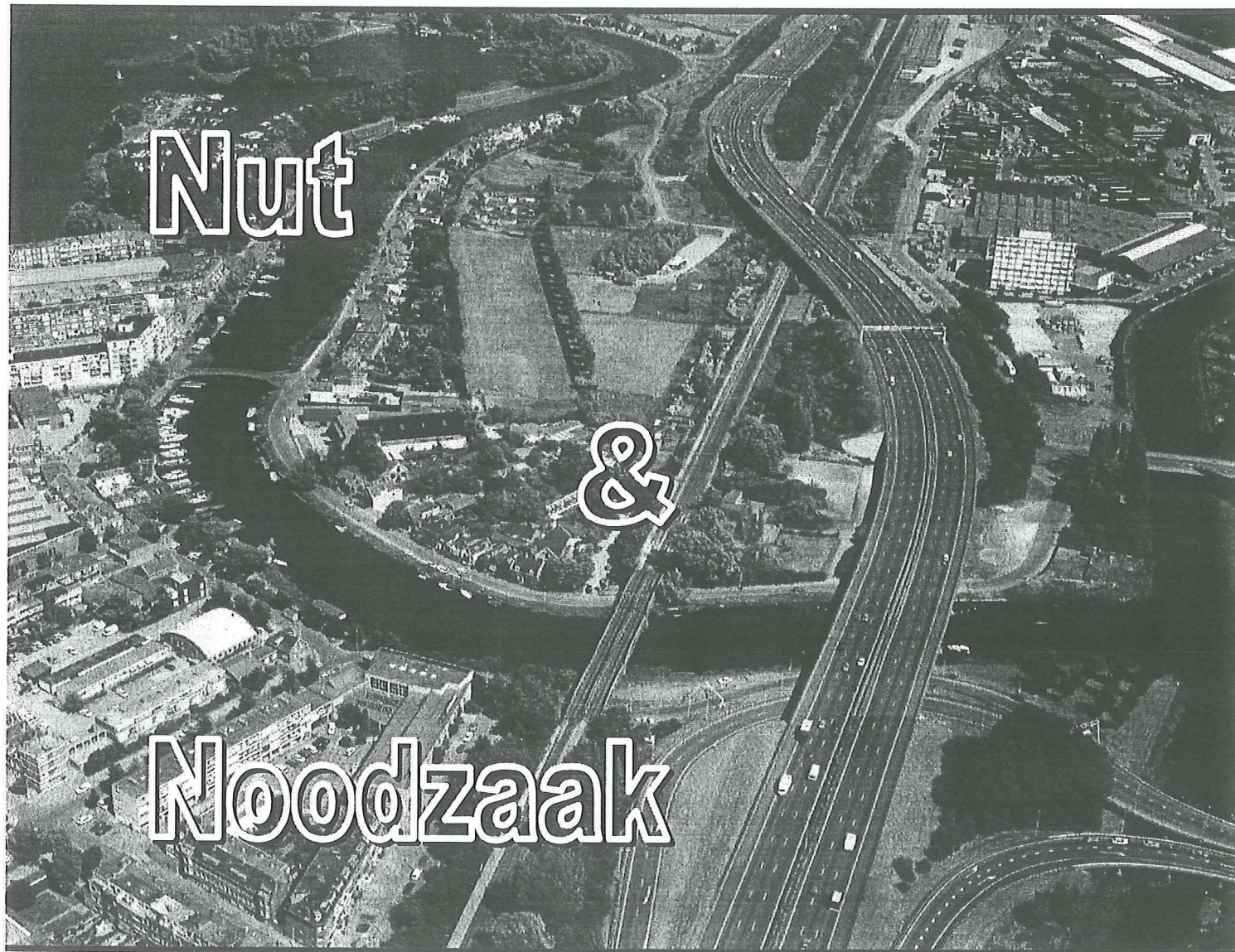


Rotterdam: Kleinpolderplein – Terbregseplein

Revitalisering A20-zone



Tekeningenbundel

M.J.M. van der Knaap
5 juli 2001
Faculteit der Civiele Techniek

 TU Delft

 hbg bouw en vastgoed

Inhoudsopgave

Tekeningenbundel behorende bij eindrapport:

Revitalisering A20 Kleinpolderplein – Terbregseplein

Inhoud:

- I Overzichtskaart zone A20
- II Vlekkenplan & Begrenzing zone A20
- III Huidige Omgevingsproblemen
- IV Huidige Infrastructuurproblemen
- V Langsprofiel A20
- VI Mogelijke Ontwikkelgebieden met Infrastructuur 2010
- VII Zonering omgeving en ontwikkelvisie
- VIII Zonering infra en ontwikkelmogelijkheden
- IX Basisvariant 0+ Huidig + ontwikkelgebieden
- X Basisvariant 1A A20 en NS op maaiveld
- XI Basisvariant 1B A20 en NS in korte tunnel
- XII Basisvariant 1C A20 en NS in lange tunnel met aquaduct
- XIII Basisvariant 1D A20 en NS in lange tunnel zonder Crooswijk
- XIV Basisvariant 2A A20 op maaiveld, NS naar Rotte-tracé
- XV Basisvariant 2B A20 in korte tunnel, NS naar Rotte-tracé
- XVI Basisvariant 2C A20 in lange tunnel met aquaduct, NS naar Rotte-tracé
- XVII Basisvariant 2D A20 in lange tunnel zonder Crooswijk, NS naar Rotte-tracé
- XVIII Hoofdvariant 1CD A20 en NS in lange tunnel, Crooswijk compleet
- XIX Hoofdvariant 2CD A20 in lange tunnel en Crooswijk compleet, NS naar Rotte-tracé

M.J.M. van der Knaap

Faculteit der Civiele Techniek

TU Delft

5 juli 2001

BIJLAGE I

Overzichtskaart



BIJLAGE II

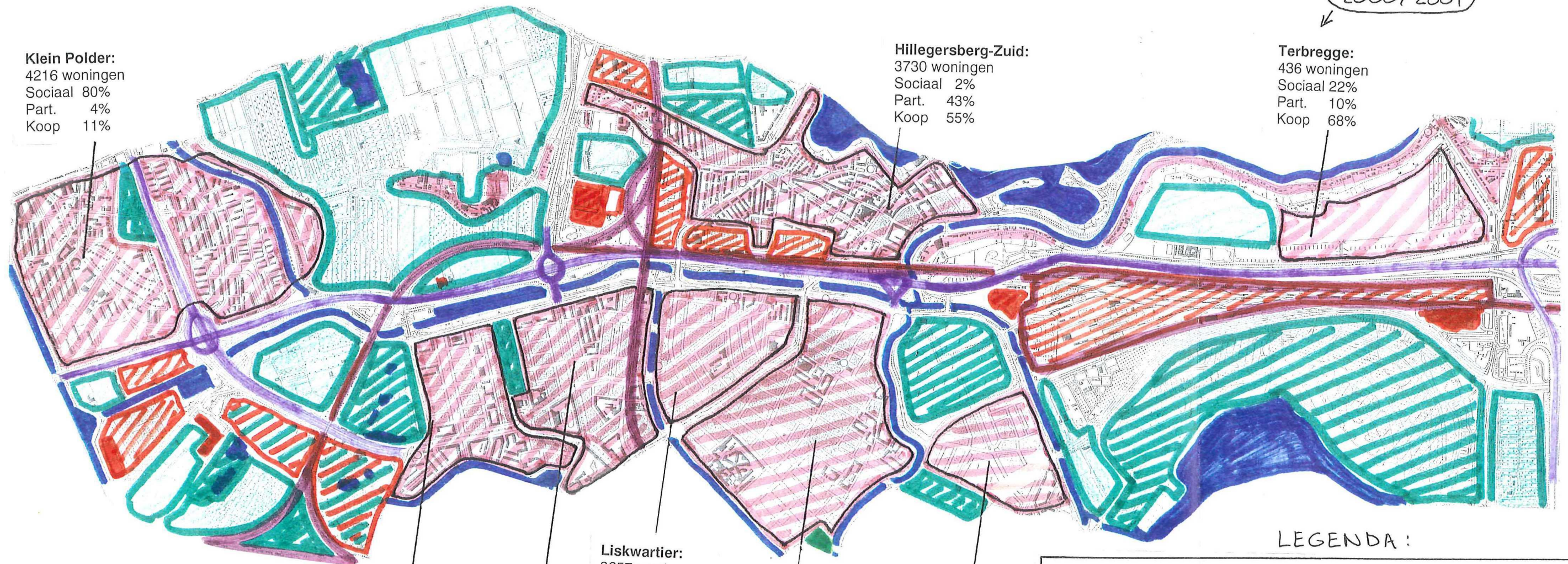
Vlekkenplan & Begrenzing zone A20

Oplevering
2000/2001

Klein Polder:
4216 woningen
Sociaal 80%
Part. 4%
Koop 11%

Hillegersberg-Zuid:
3730 woningen
Sociaal 2%
Part. 43%
Koop 55%

Terbregge:
436 woningen
Sociaal 22%
Part. 10%
Koop 68%



Liskwartier:
3657 woningen
Sociaal 44%
Part. 30%
Koop 25%

Oude Noorden:
8935 woningen
Sociaal 69%
Part. 20%
Koop 9%

Nieuw Crooswijk:
2172 woningen
Sociaal 94%
Part. 5%
Koop 2%

Bergpolder:
4754 woningen
Sociaal 21%
Part. 54%
Koop 23%

Blijdorp:
5529 woningen
Sociaal 9%
Part. 45%
Koop 43%

LEGENDA:

	woningen		gebouw
	bos of park		water
	volkestuinen of sportvelden		RWS
	bedrijven-terrein		dierentuin Blijdorp
	NS-gebied		

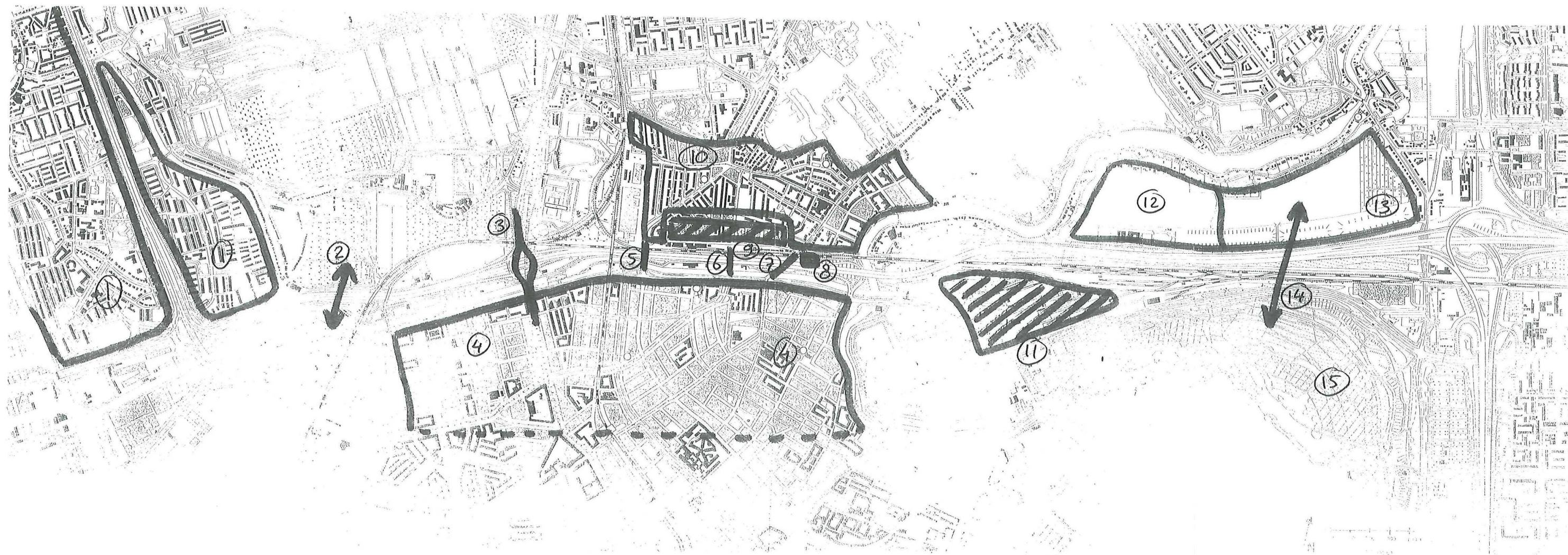
Strategisch
Wijkaanpak-
gebied

TOTAAL:
33.429 woningen
Sociaal 45%
Part. 30%
Koop 24%

BIJLAGE III:

Huidige Omgevingsproblemen.

vanuit Gemeente



- ① hindersituatie Overschie (geluid, stank, visuele hinder, barrière)
- ② ontbrekende recreatieve route Klaverblad - polder Zestienhoven
- ③ Schieplein; fietsroutes sociaal onveilig
- ④ hindersituatie R'dam Noord (geluid, stank, visuele hinder, óók door Gordelweg)
- ⑤ Rozenlaan; slecht functionerende dwarsverbinding
- ⑥ Ontbrekende dwarsverbinding op logische plaats
- ⑦ Bergweg / Straatweg; slecht functionerende dwarsverbinding
- ⑧ Station Noord; slecht toegankelijk en inefficiënt geplaatst
- ⑨ Ceintuurbaan; - slechte autobereikbaarheid bedrijven
- geen aansluiting Rozenlaan
- deslaat gezicht bedrijven (achterkant)

- ⑩ Hillegersberg-zuid/
Kleiwegkwartier; geluid, stank, visuele hinder woningbouw.
- ⑪ bedrijven Veilingterrein / Boezembocht, slechte autobereikbaarheid.
- ⑫ slechte bereikbaarheid sportpark
- ⑬ slechte bereikbaarheid woonwijk Nieuw Terbregge
- ⑭ Kralingse Bos - Rottewig; ontbrekende recreatieve route
- ⑮ Recreatiegebied "De Kralingse Plas"; veel geluidsoverlast.

 = Bedrijventerrein

BIJLAGE: IV

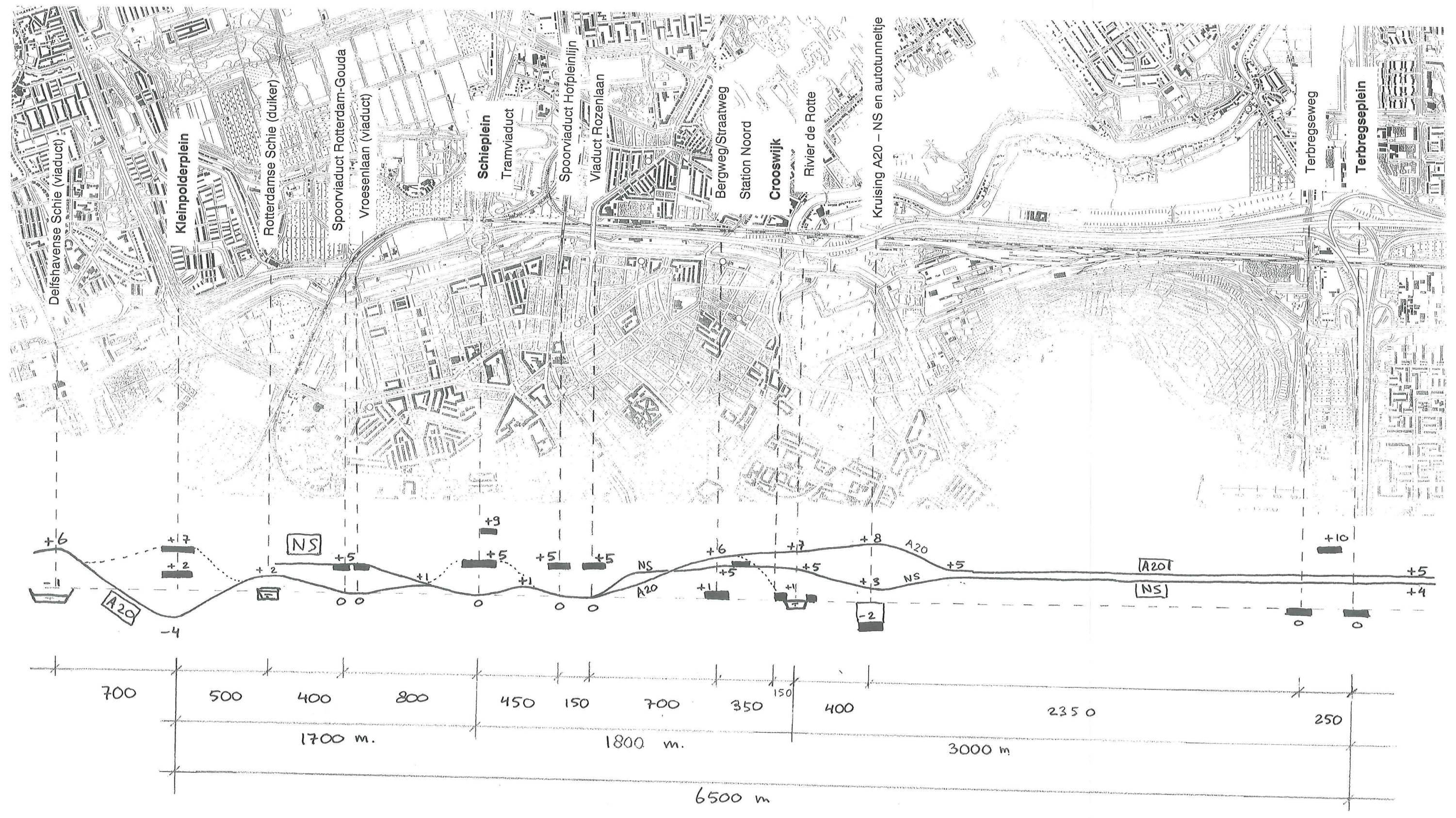
Huidige hoofdinfrastructuur - problemen



- ① A20 is hier 2 x 2 rijstroeken. Dit moet naar 2 x 3. [RWS]
- ② Rotterdamse Schie is doodlopend voor recreatieboten [Gem.]
- ③ NS zal van 2 naar 4 sporen moeten [NS]
- ④ Spoorviaduct is te smal voor A20 [RWS]
- ⑤ Viaduct Noorderbocht is te smal voor A20 [RWS]
- ⑥ Afritten Schieplein zijn te kort [RWS]
- ⑦ Spoorviaduct is te smal voor A20 [RWS]
- ⑧ Viaduct Rosenlaan is te smal voor A20 [RWS]
- ⑨ Afrit Crooswijk is niet compleet [gemeente + RWS]
- ⑩ Molenlaan is zwaar overbelast door sluipverkeer [gem.]
- ⑪ RW A20: linkerrijstroeken zijn te smal [RWS]

BIJLAGE V

Langsprofiel A20 en NS

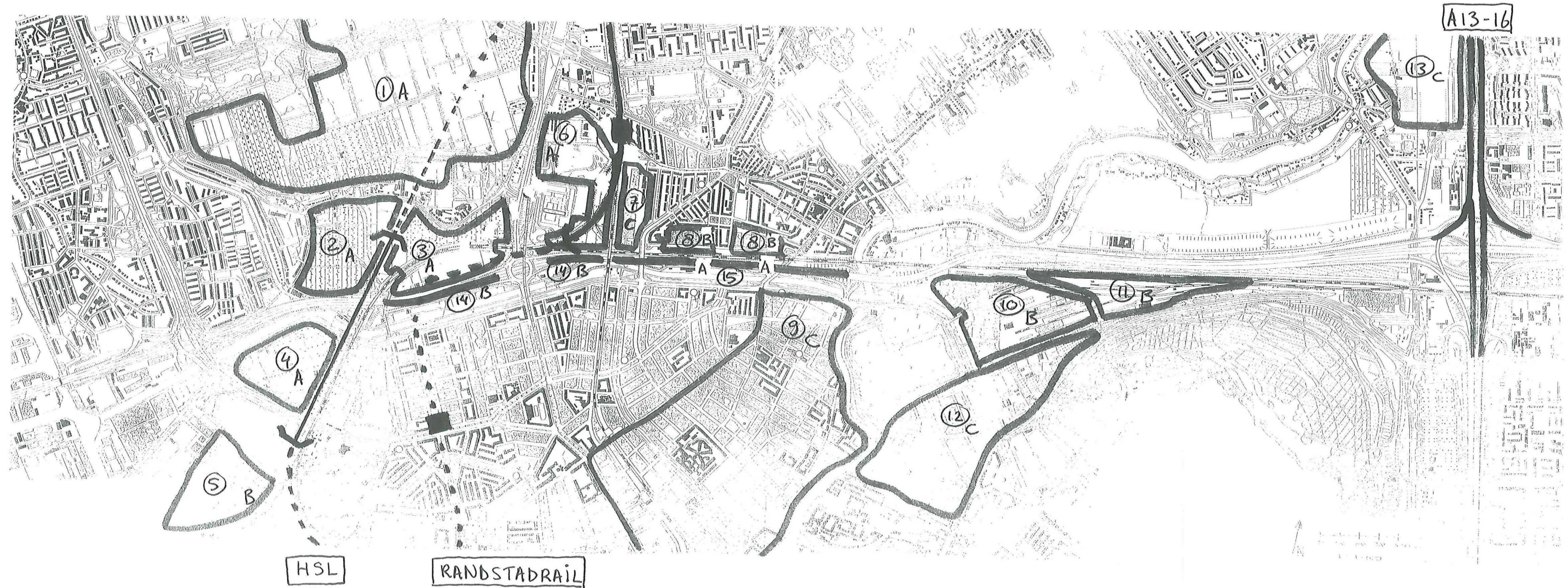


BIJLAGE VI:

Mogelijke ontwikkelgebieden met uitgangspunten infra 2010

Vanuit gemeente (interviews dS+V + RPR

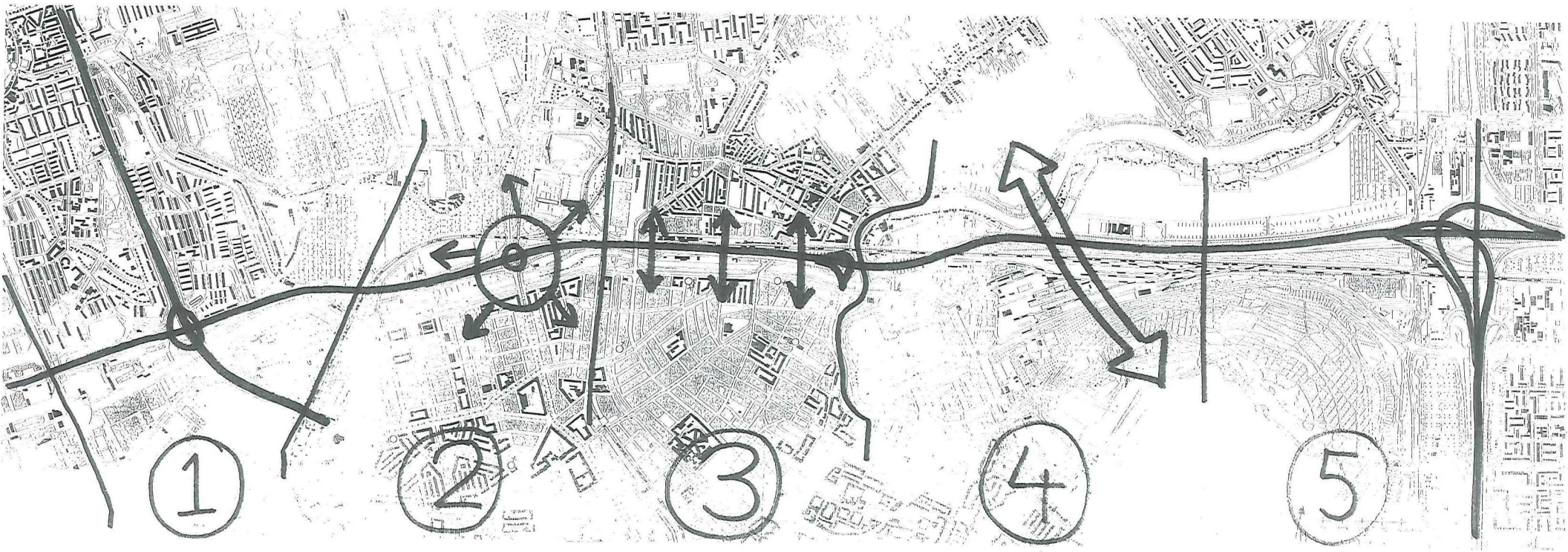
A = hoge ontwikkelpotentie
 B = redelijke
 C = matige



- ① Zestienhovense Polder, onderdeel Noordrand
- ② " " , volkstuinen
- ③ " " , volkstuinen + sportpark
- ④ Blijdorpsse Polder, volkstuinen
- ⑤ " " "
- ⑥ Golfcentrum + overbodige sporen
- ⑦ R.E.T. Remise + hoofdkantoor
- ⑧ Ceintuurbaan bedrijventerrein
- ⑨ Oude Noorden; strategisch wijkaanpakgebied

- ⑩ Bedrijventerrein Veilingterrein
- ⑪ NS-Spoorwegemplacement
- ⑫ Crooswijk; strategisch wijkaanpakgebied.
- ⑬ Terbregsepark
- ⑭ A20 - Schieplein
- ⑮ A20 - Ceintuurbaan

Zonering & Ontwikkelingsvisie



Delfshavense Schie

Kleinpolderplein / Overschie

HSL

Schieplein

Hofpleinlijn

Geintuurbaan

Rotte

NS emplacement

Sportpark - Nw. Tenbregge

Kralingse bos

A16

Locatie
Transferium

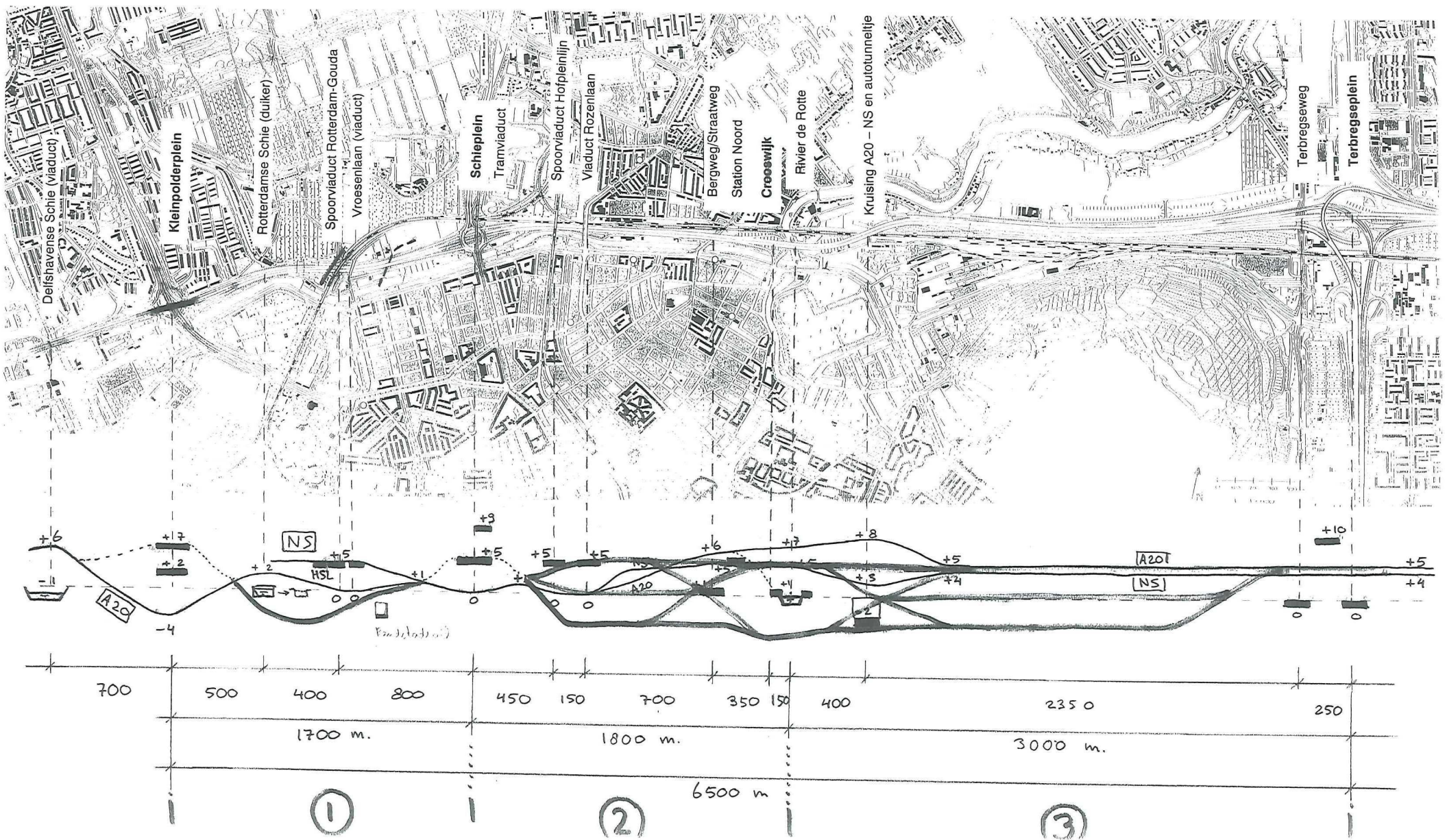
Locatie
Woonrelaties

Locatie
Groenrelaties

BIJLAGE VIII

Zonering infra en ontwikkel mogelijkheden

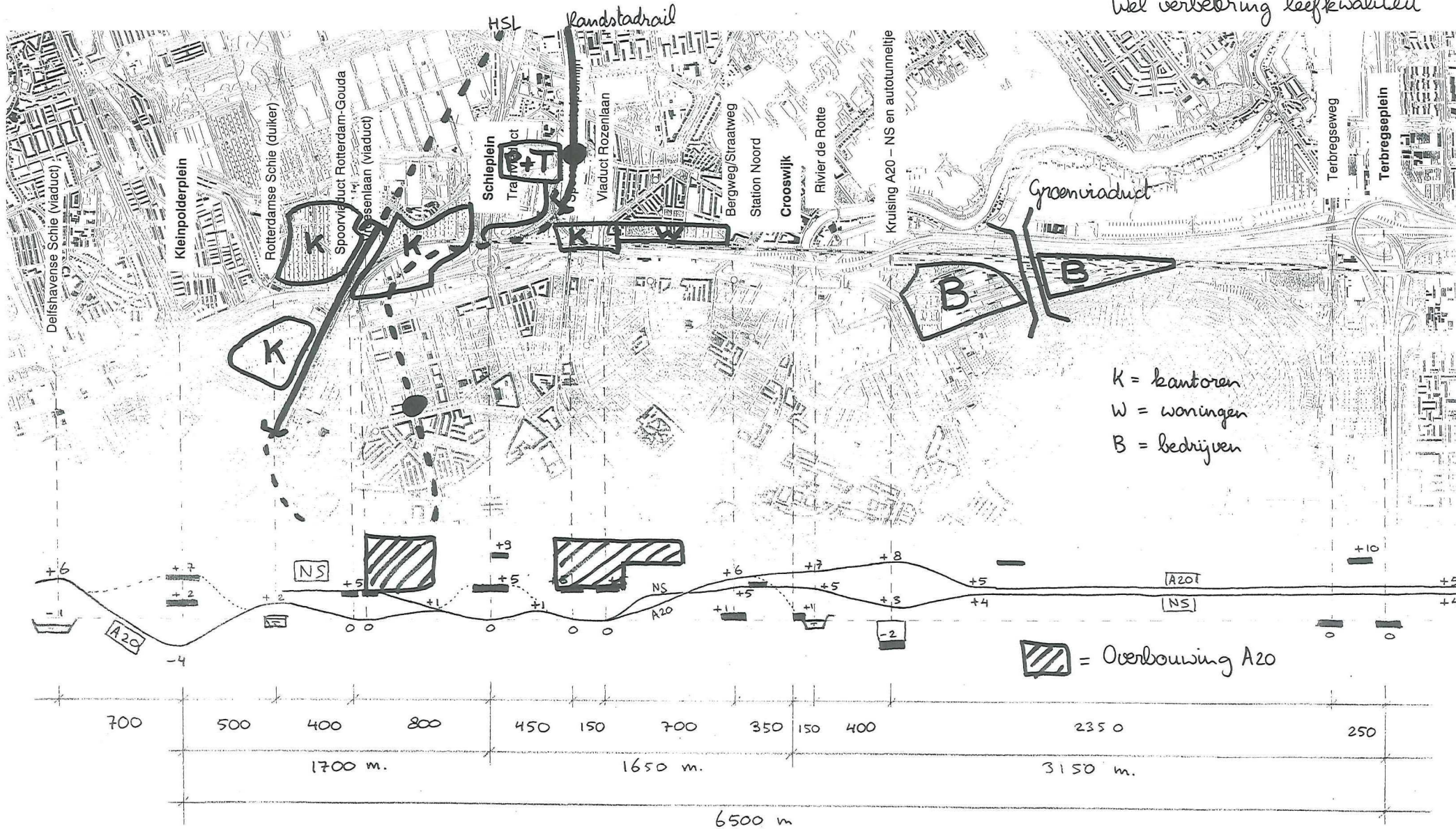
- 'Harde' infra-uitgangspunten
- Infrazones 1, 2 en 3
- Mogelijkheden infrabundel A20 en NS



BIJLAGE IX

Langsprofiel A20 en NS

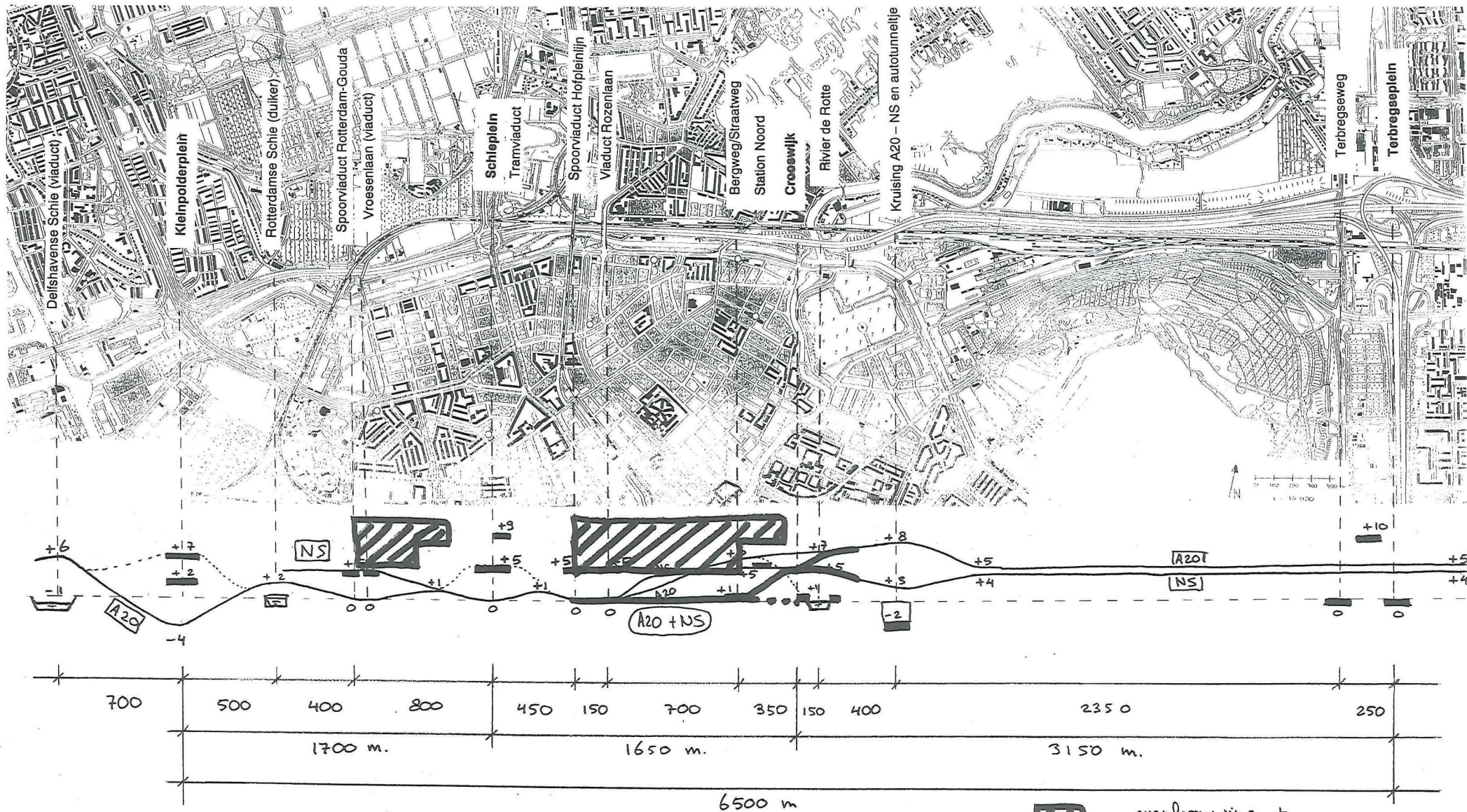
Variant 0⁺:
 Geen veranderingen infra
 Wel transferium Schieplein
 Wel verbetering leefkwaliteit




BIJLAGE X

Variant 1A: - A20 en NS naar maaiveldhoogte
 - Crosswijk onveranderd.

Langsprofiel A20 en NS

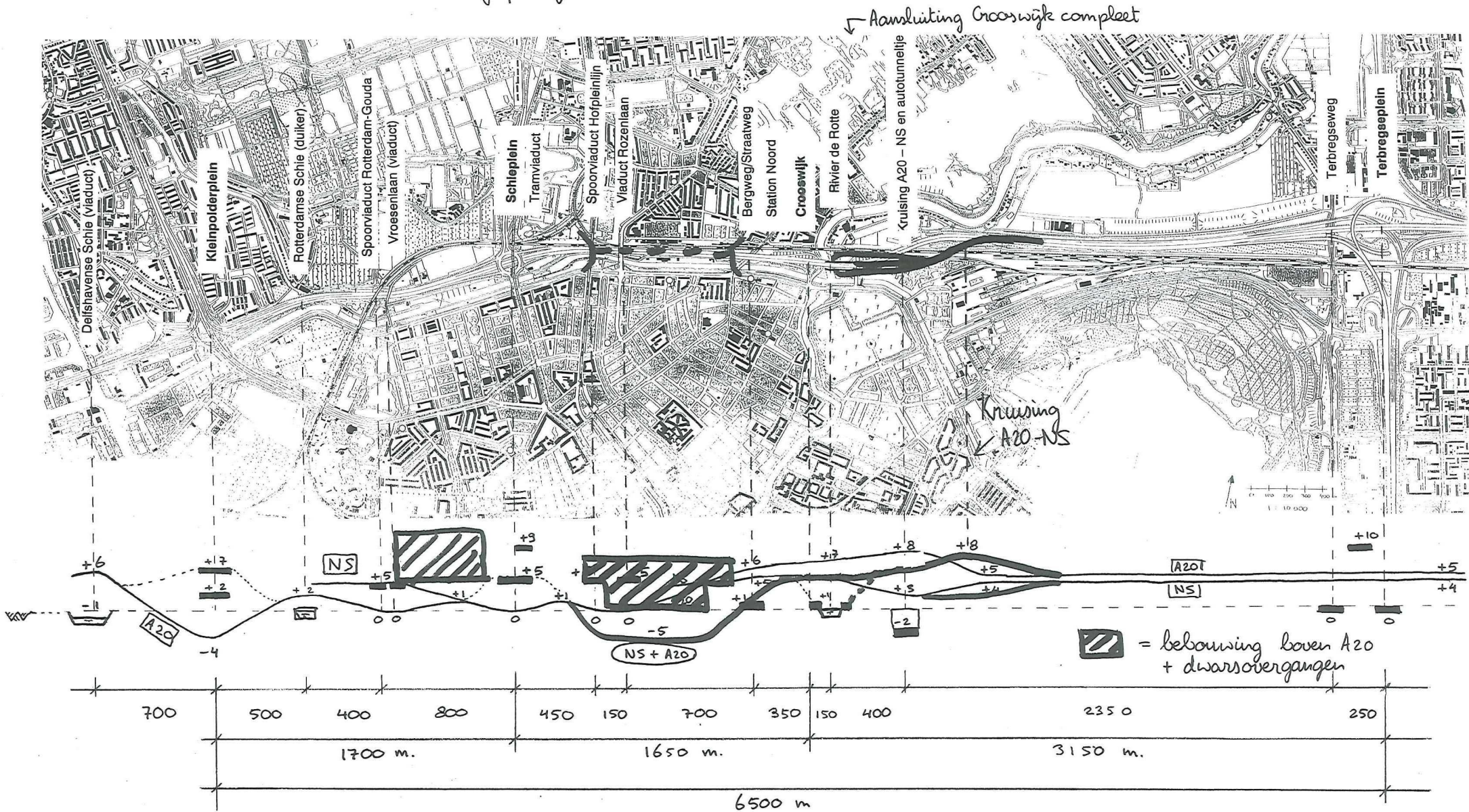


 = overbouwning + dwarsovergangen A20

BIJLAGE XI

Langs-profiel A20 en NS

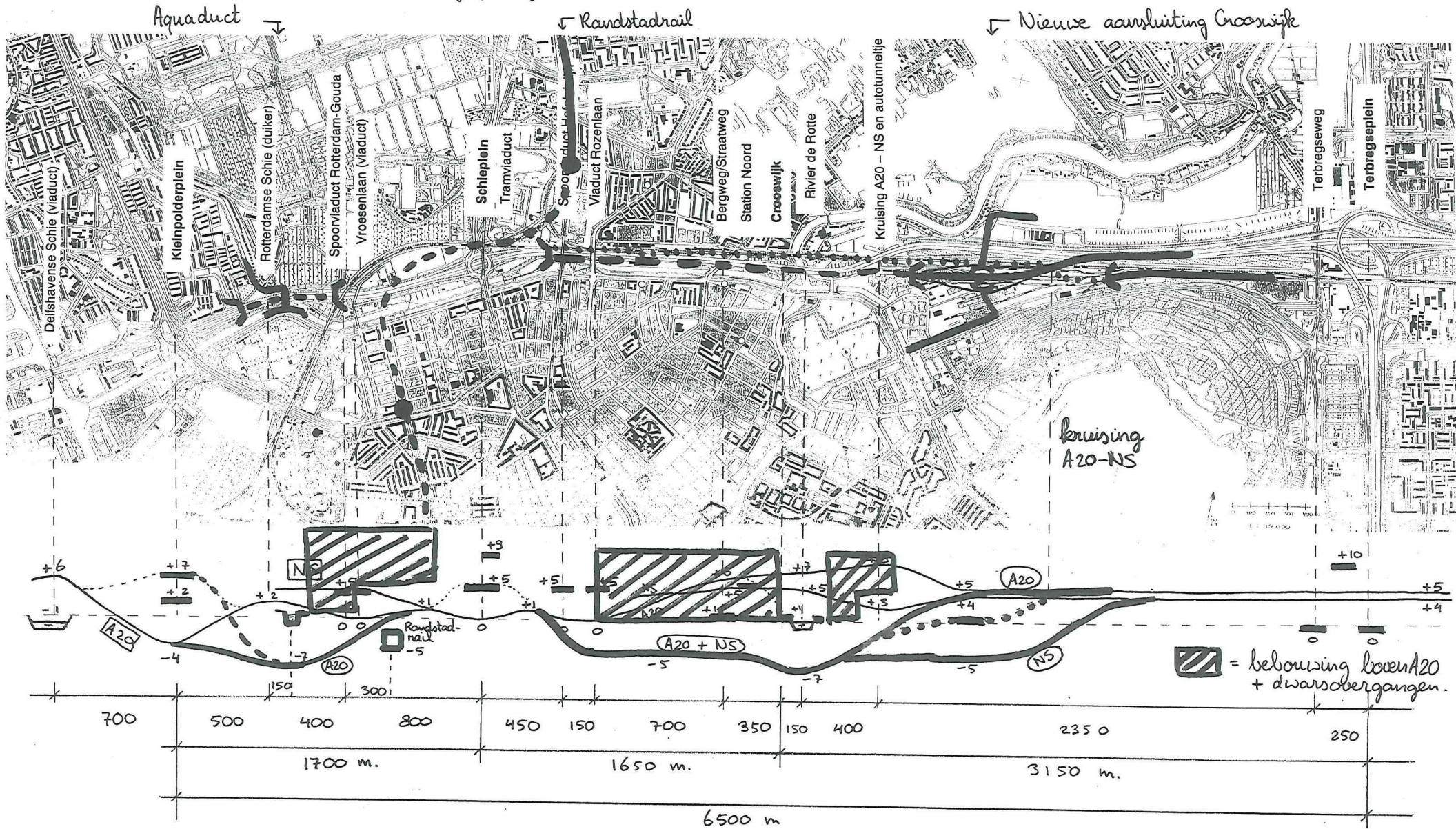
Variant 1B: - A20 in korte tunnel
 - Crooswijk compleet op zelfde plaats.



BIJLAGE XII

Langs-profiel A20 en NS

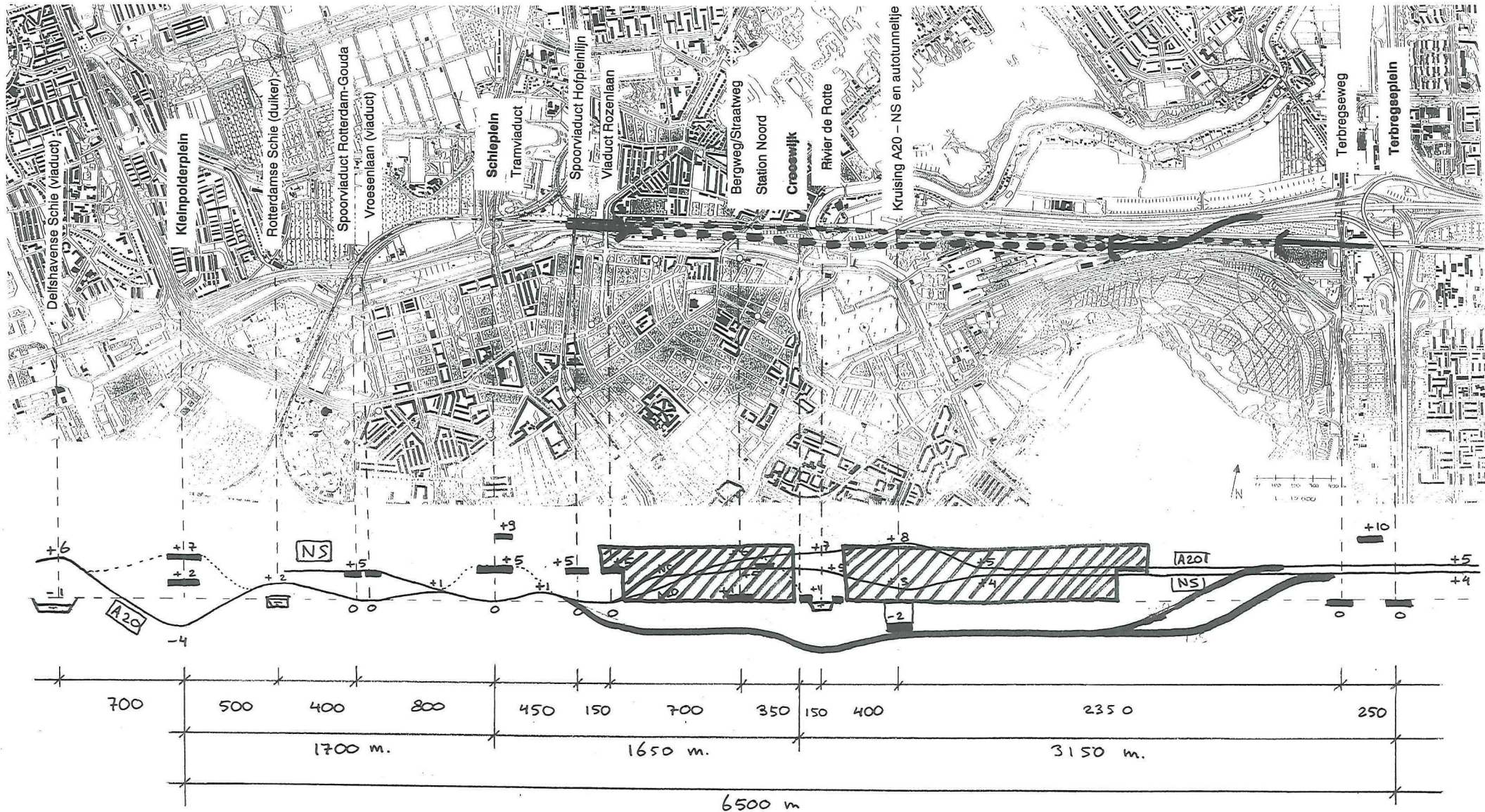
Variant 1c: - A20 in lange tunnel
 - Aquaduct
 - Crooswijk verplaatst.



BIJLAGE XIII

Langsprofiel A20 en NS

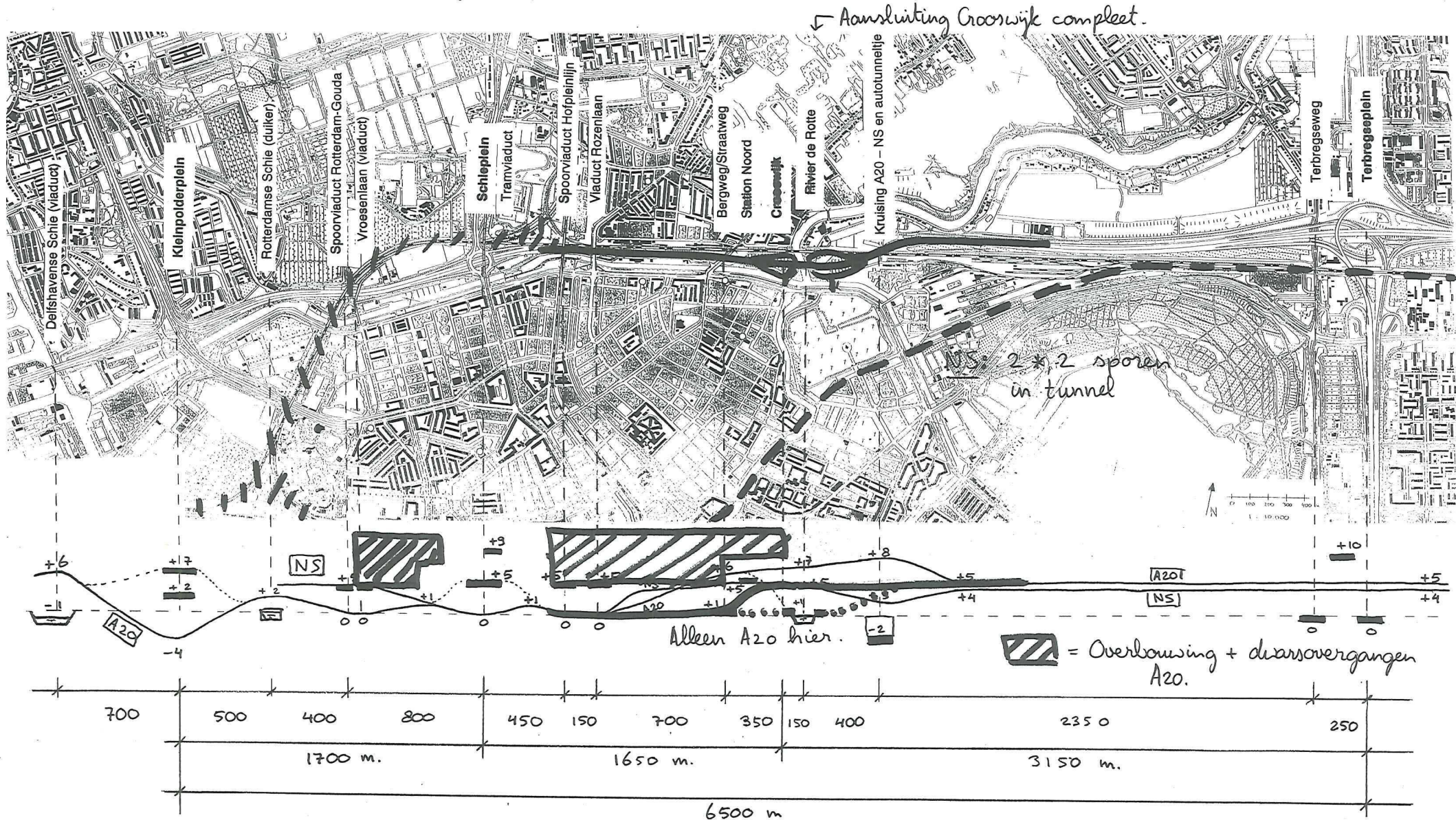
- Variante 1D:
- A20 en NS in 1 lange tunnel
 - Grooswijk opgeheven
 - Maximale overbouw



BIJLAGE XIV

Langsprofiel A20 en NS

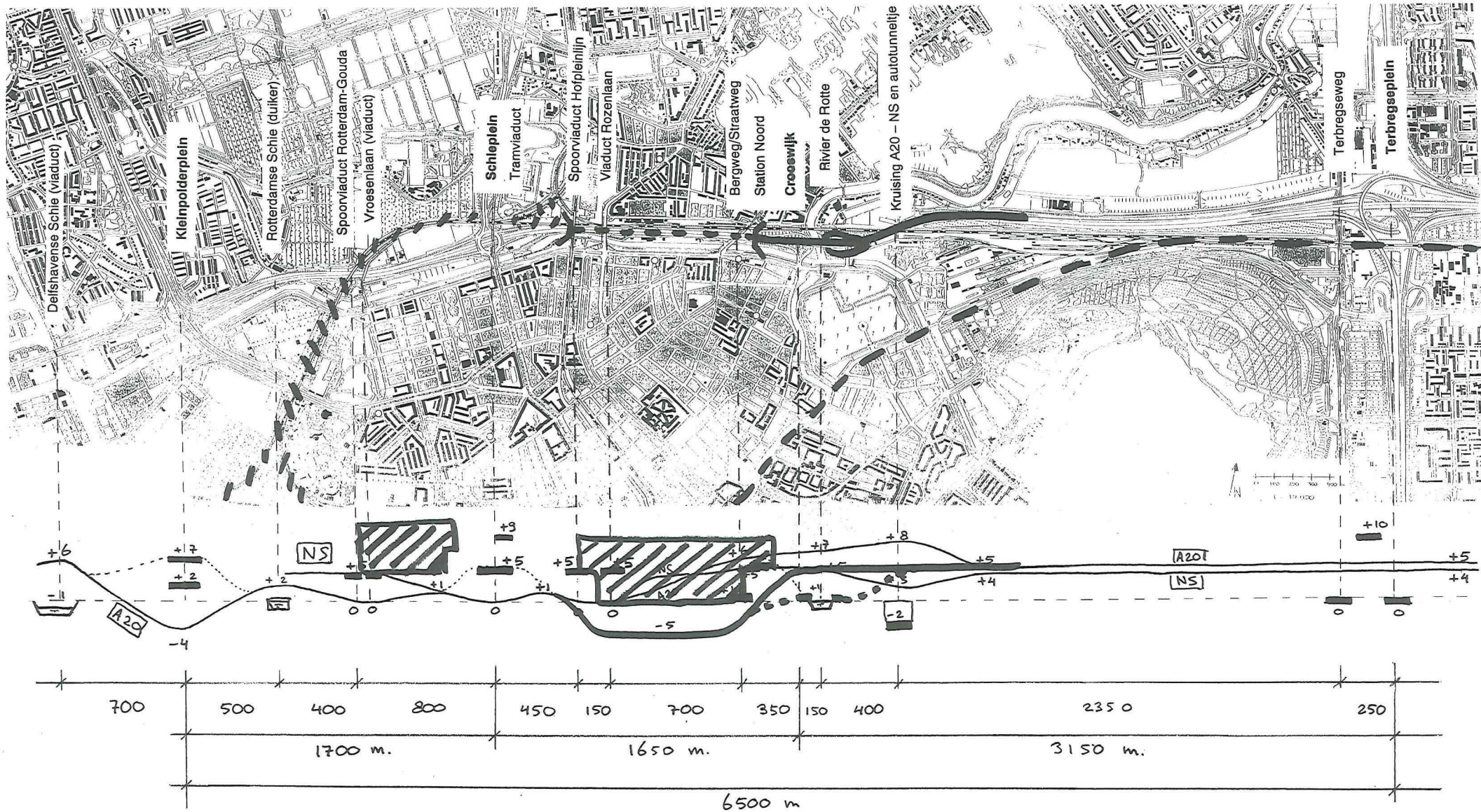
- Variante 2 A:
- Sporen NS verplaatst
 - A20 op maaiveld.
 - Grooswijk compleet



BIJLAGE XV

Langsprofiel A20 en NS

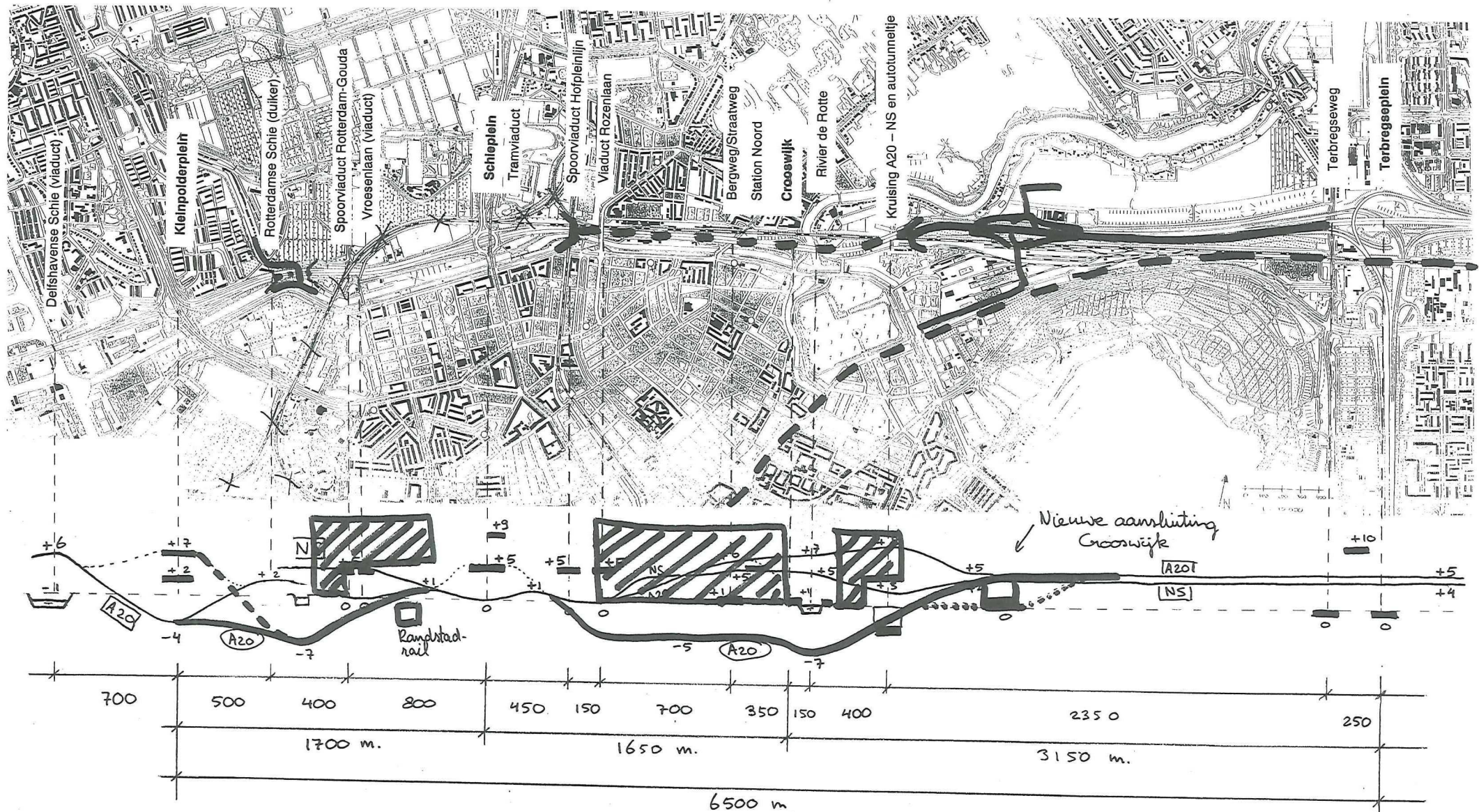
- Variante 2B:
- Sporen NS verplaatst
 - A20 in korte tunnel
 - Crooswijk compleet



BIJLAGE XVI

Langsprofiel A20 en NS

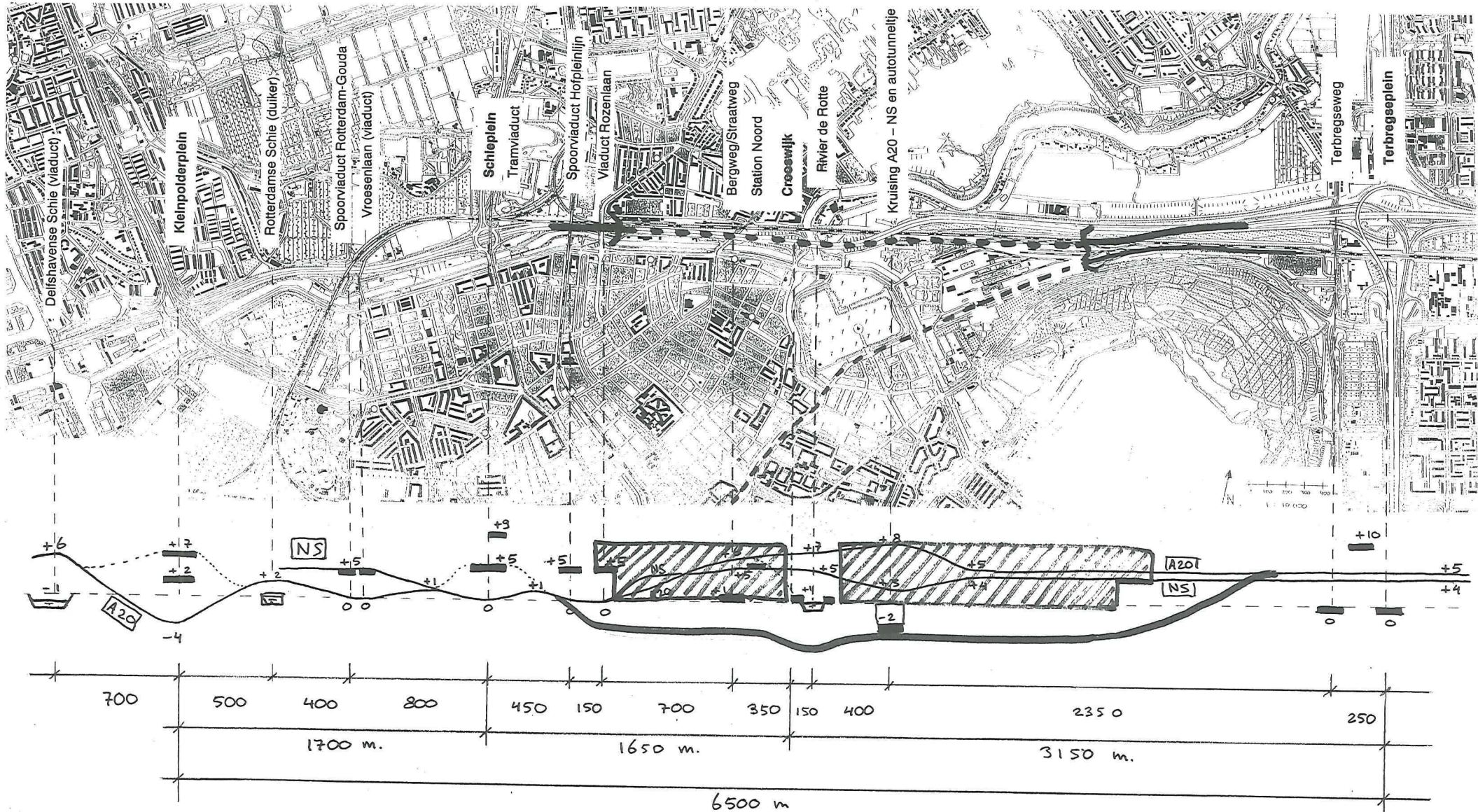
- Variant 2c:
- Sporen NS verplaatst
 - A20 in 2 (lange) tunnels
 - Crooswijk verplaatst & compleet



BIJLAGE XVII

Langsprofiel A20 en NS

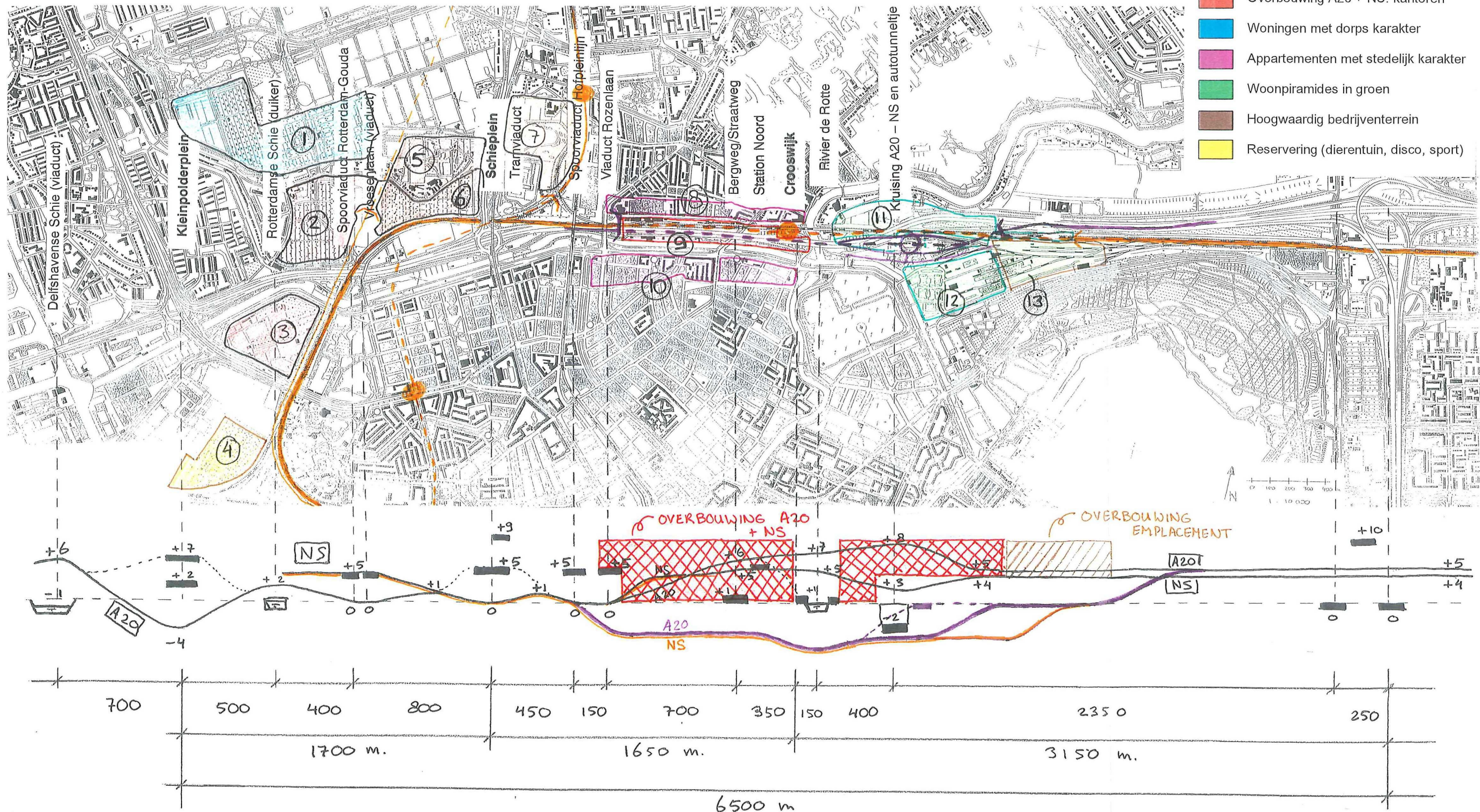
- Variant 2D:
- NS naar Rotte-tracé
 - Afslag Crooswijk opgeheven
 - A20 in 1 lange tunnel
 - Maximale overbouw



Langs-profiel A20 en NS

Legenda

- Kantoren L-locatie (leasebakken)
- Kantoren B-locatie (OV + auto)
- Overbouwning A20 + NS: kantoren
- Woningen met dorps karakter
- Appartementen met stedelijk karakter
- Woonpiramides in groen
- Hoogwaardig bedrijventerrein
- Reservering (dierentuin, disco, sport)



Langs-profiel A20 en NS

Legenda

- Kantoren L-locatie (leasebakken)
- Kantoren B-locatie (OV + auto)
- Overbouwing A20: kantoren
- Woningen met dorps karakter
- Appartementen met stedelijk karakter
- Woonpiramides in groen
- Hoogwaardig bedrijventerrein
- Reservering (dierentuin, disco, sport)

