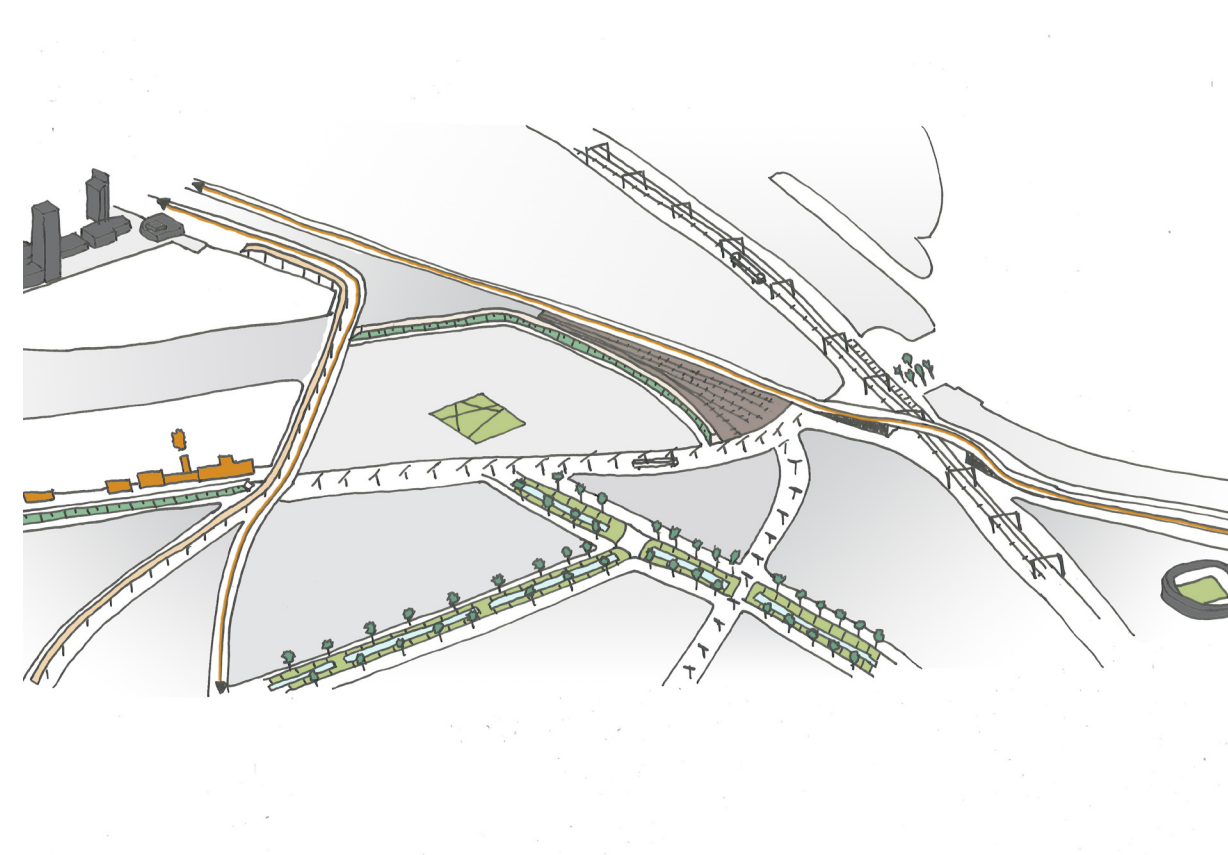
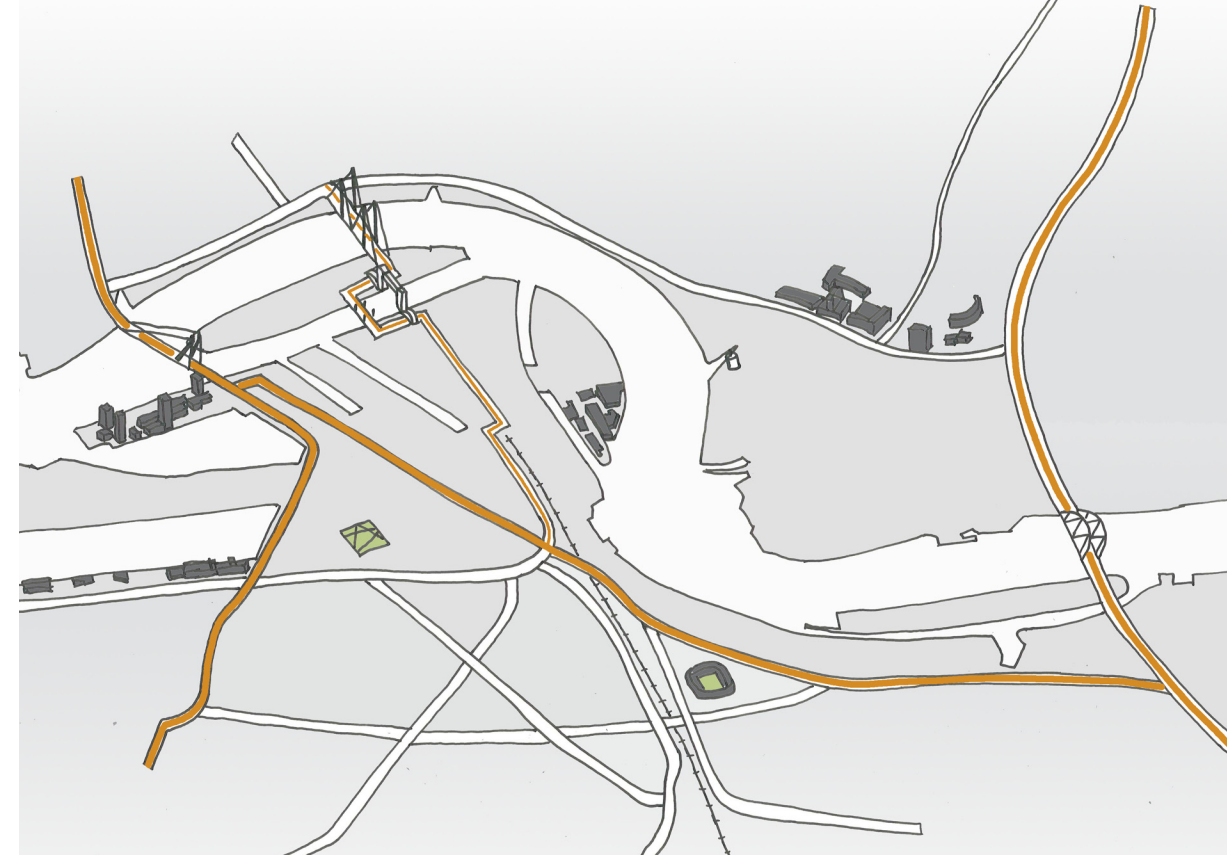


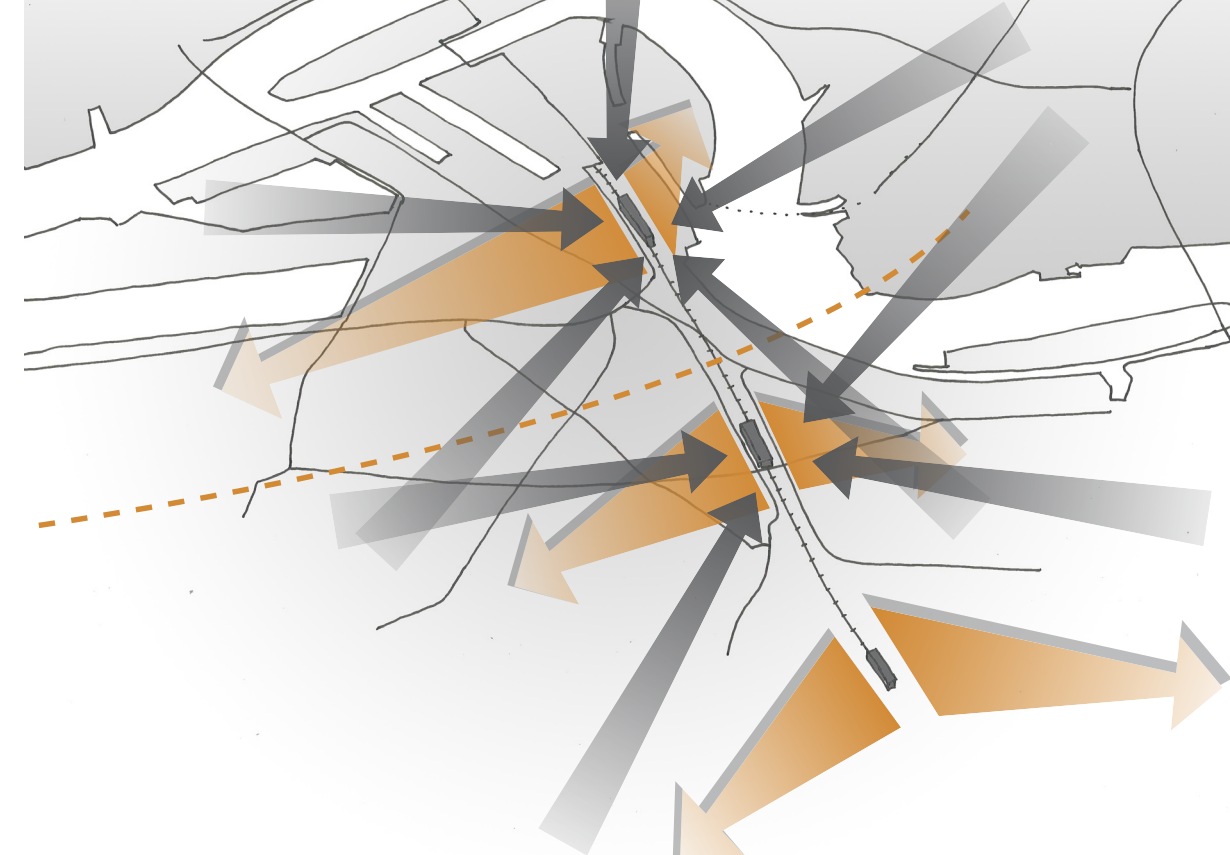
lappendeken van enclaves



infrastructurele barrières



noord zuid verbindingen



ic station



functies en landmarken

In de jaren zeventig heeft er stadsvernieuwing plaats gevonden in de uitbreidingswijken van eind negentiende, begin twintigste eeuw. De focus heeft hier uitsluitend op het woningbestand gelegen. Op dit moment zijn deze uitbreidingswijken echter probleemwijken.

Het vraagstuk in dit onderzoek gaat over de verbetering van voorzieningen, openbare ruimtes en verbindingen. Het betreft hier de wijken Feijenoord, Afrikaanderwijk en Tarwewijk in Rotterdam Zuid.

De structuur van de wijken is sterk beïnvloed door de aangrenzende havens, het water en de voormalige spoorlijnen in het gebied. Hierdoor zijn er veel infrastructuurle barrières in het gebied, zoals bijvoorbeeld de spoorlijn en dijken om het gebied tegen het water te beschermen. Maar ook zijn er barrières zoals een metro fly-over en een drukke verkeersader. Deze barrières zorgen voor een gebied dat aandoet als een lappendeken van enclaves.

Het gebied wordt veelal gezien als een toegangsgebied tot het centrum van Rotterdam, waardoor de focus voornamelijk op noord-zuid verbindingen ligt en niet op oost-west verbindingen. Ook is er in Rotterdam Zuid geen intercity station aanwezig. Drie stations lenen zich om te transformeren tot een intercity station, station Rotterdam Zuid, Feijenoord en Lombardijen.

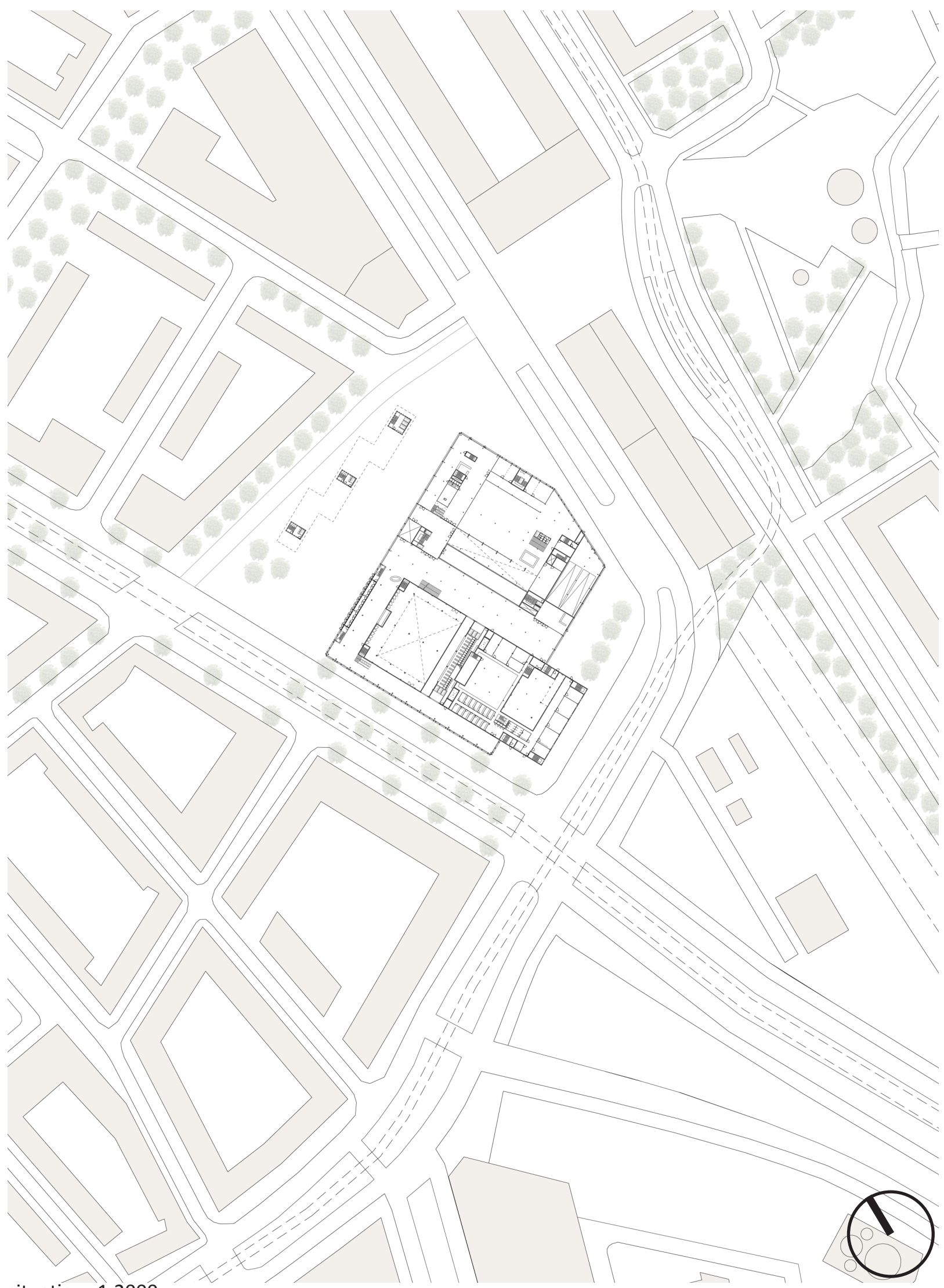
Daar de focus in Rotterdam veelal op het noordelijk deel van de stad lag is Rotterdam Zuid niet gelijkwaardig mee ontwikkeld. Hierdoor ontbreekt het hier aan stedelijke en/of bovenstedelijke functies. Hierbij zijn station De Kuip en winkelcentrum Zuidplein uitzonderingen. De Kuip is echter een voorziening die beperkt gebruikt wordt heeft deze weinig tot nauwelijks invloed op het gebied. Winkelcentrum Zuidplein ligt te ver van het gebied vandaan.

In het stedenbouwkundig plan worden een aantal verbindingen gelegd tussen de Afrikaanderwijk en Feijenoord. Deze verbinding komen in het projectgebied samen. Waar zich het nieuwe intercity station, station Rotterdam Zuid bevindt. Het station wordt gecombineerd met een bedrijfsverzamelgebouw dat gekoppeld is aan het al reeds aanwezige Albeda College. Tegenover het station bevindt zich een toren met een hotel en kantoren. Tenslotte bevindt zich aan een verbinding, dat uitmond in een plein, een conferentiecentrum gecombineerd met een bibliotheek. De functies vormen een impuls in het gebied. Hierdoor gaat er een grotere aantrekkingskracht van het gebied uit, waardoor er andere bevolkingsgroepen aange trokken worden zich in het gebied te bevesten.

Het conferentiecentrum is gestueerd in een box dat geplaatst is in een bouwblok. De box geeft het gebouw twee belangrijke richtingen; als entree van het stedelijk centrum van Rotterdam en als markering aan het plein. In het conferentiecentrum bevinden zich een drietal auditoria voor 900, 300 en 150 personen. Ook zijn er vergaderruimtes voor groepen vanaf acht personen, een expositieruimte en een multifunctionele hal.

Het bouwblok wordt voorzien van patio's en een courtyard om lichtval in het gehele gebouw te realiseren. Op de 1e twee lagen is de bibliotheek. In de hogere gelegen delen bevinden zich respectievelijk kantoren, woningen en een fitness-danscentrum.

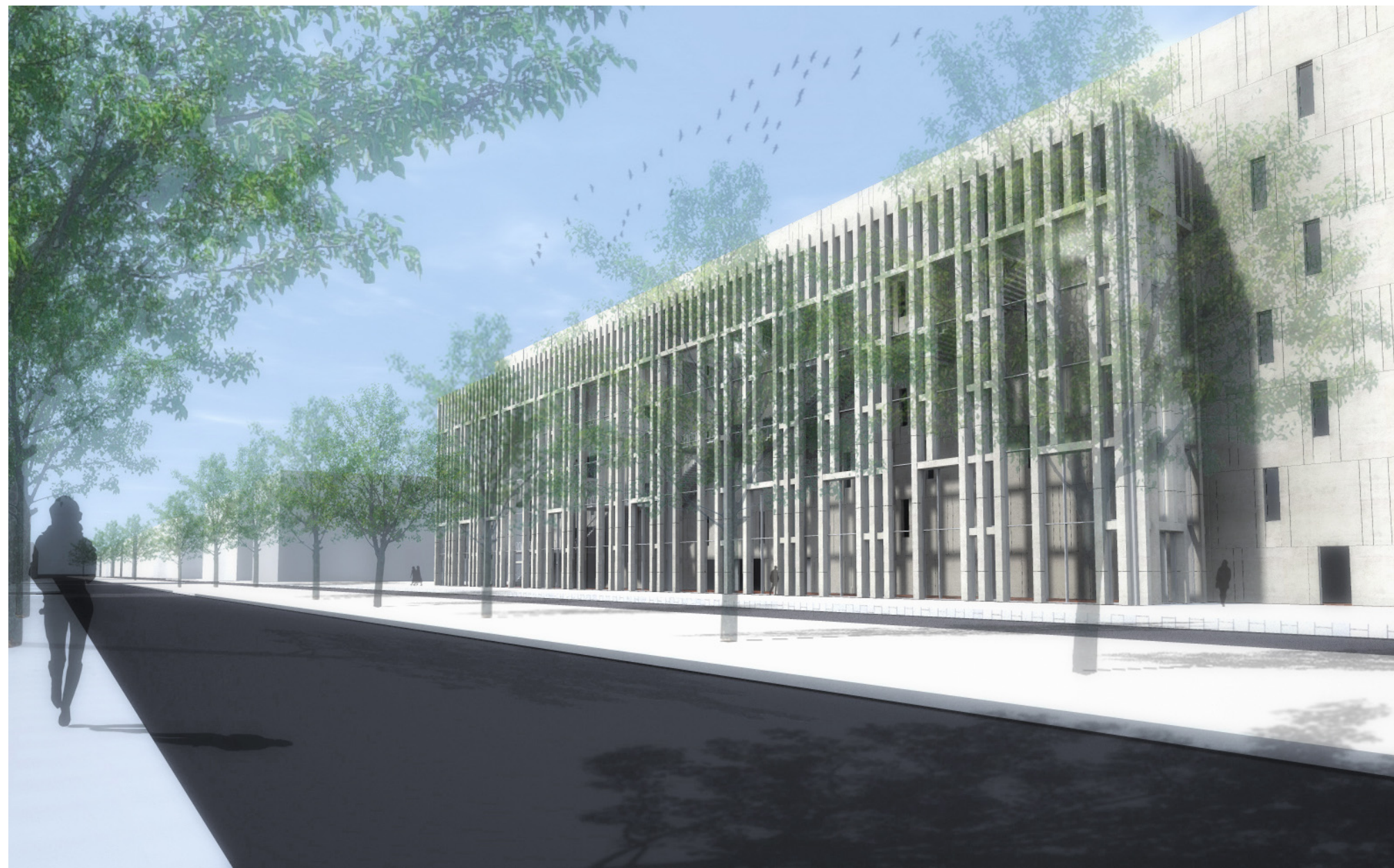
De gevel van het bouwblok heeft een verticale ordening om de hoogte van het gebouw te benadrukken in tegenstelling tot de lengte. Dit is bereikt met verticale prefab betonelementen. Tussen de verticale elementen bevinden zich horizontale elementen die voor de plasticiteit in de gevel zorgen. Na gelang de functie opent de gevel zich meer of minder naar buiten. De box heeft een gesloten karakter. Ook hier wordt gebruik gemaakt van prefab betonelementen, die zo nu en dan een smalle opening hebben.



situatie 1:2000



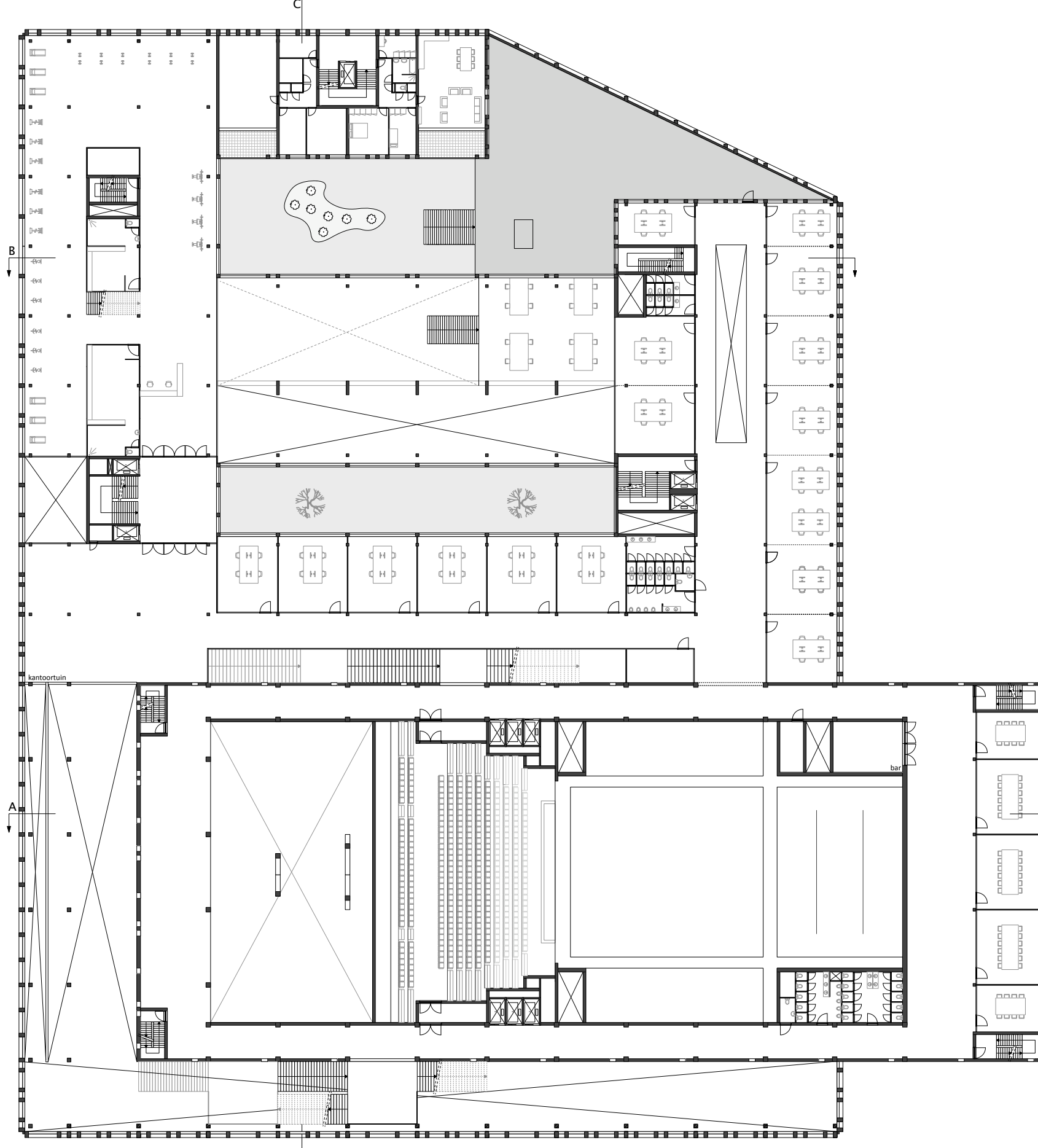
plein



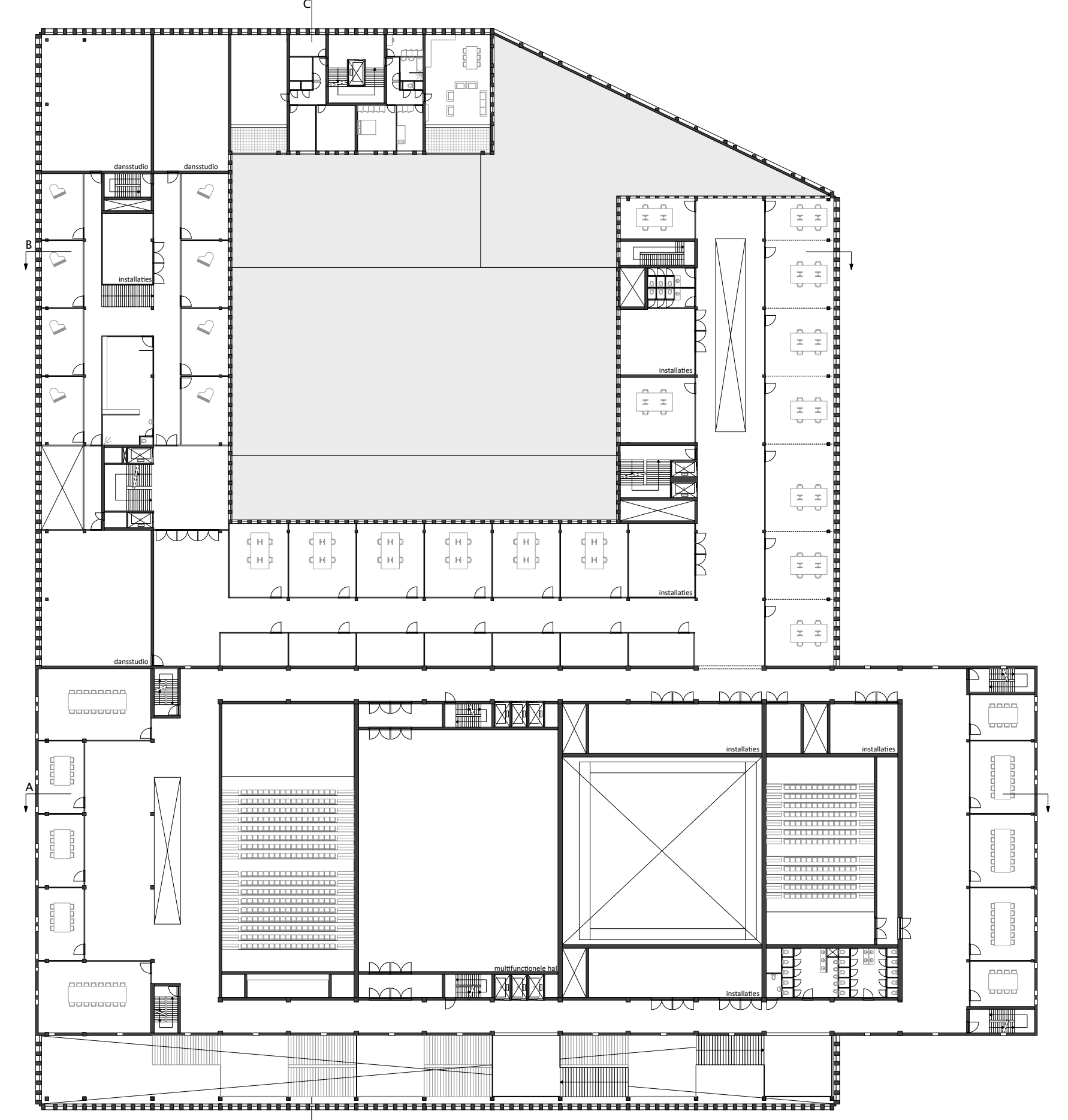
AN URBAN HEART OF ROTTERDAM SOUTH

THE RENEWAL OF THE URBAN URBAN RENEWAL studio hybrid buildings

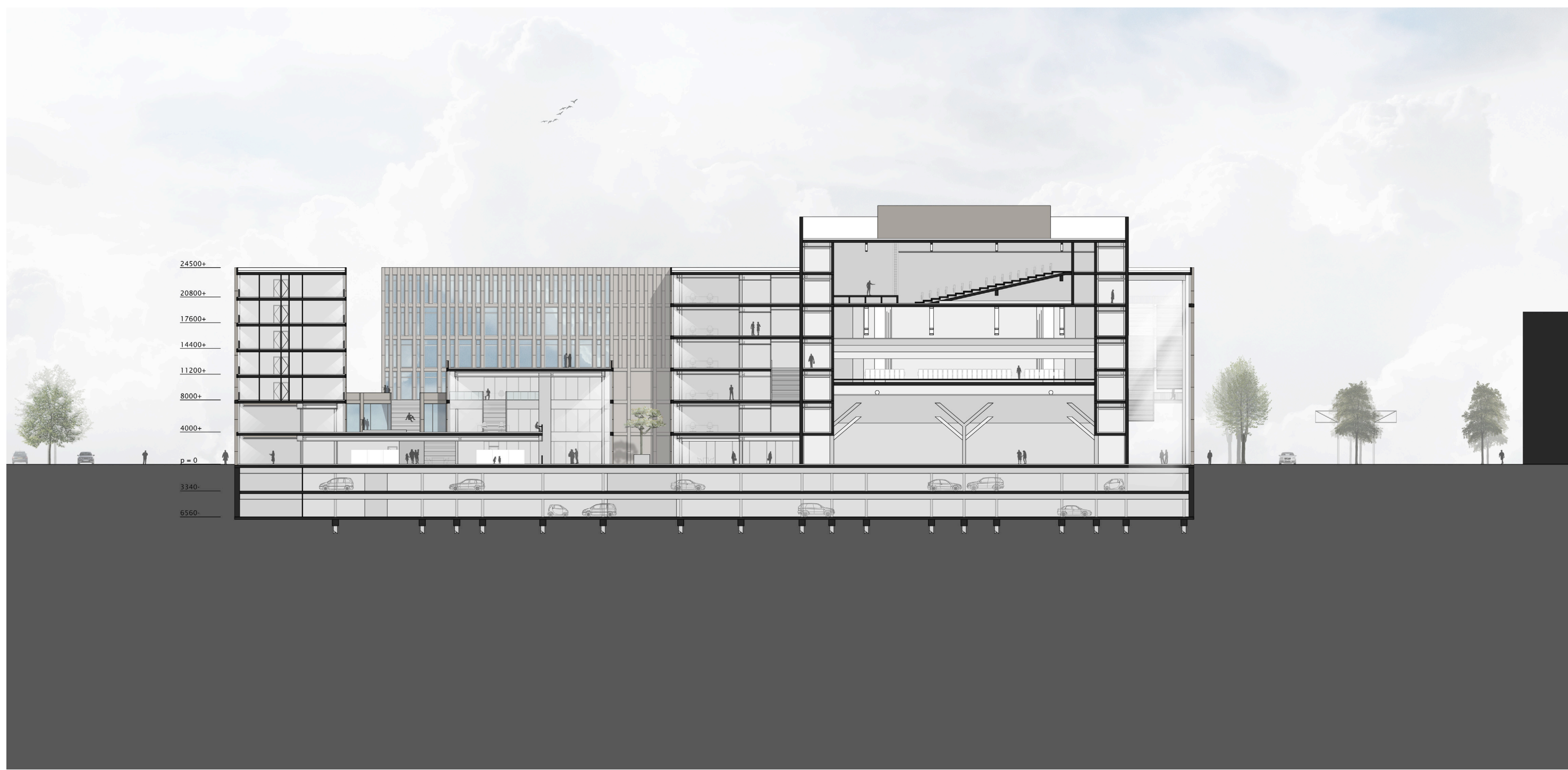
mariska de groot 1524445



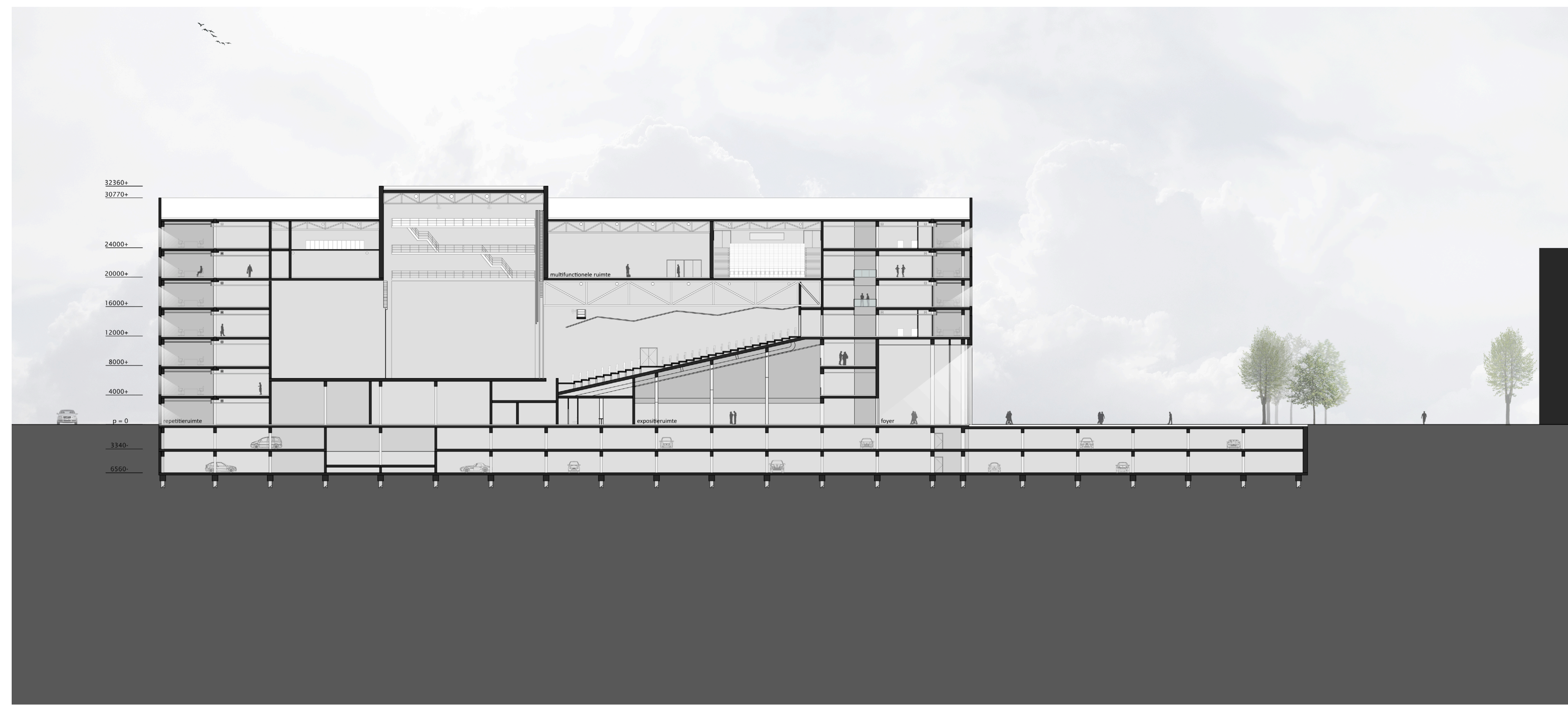
plattgrond +2 1:500



plattgrond +5 1:500



doorsnede C 1:500



doorsnede A 1:500



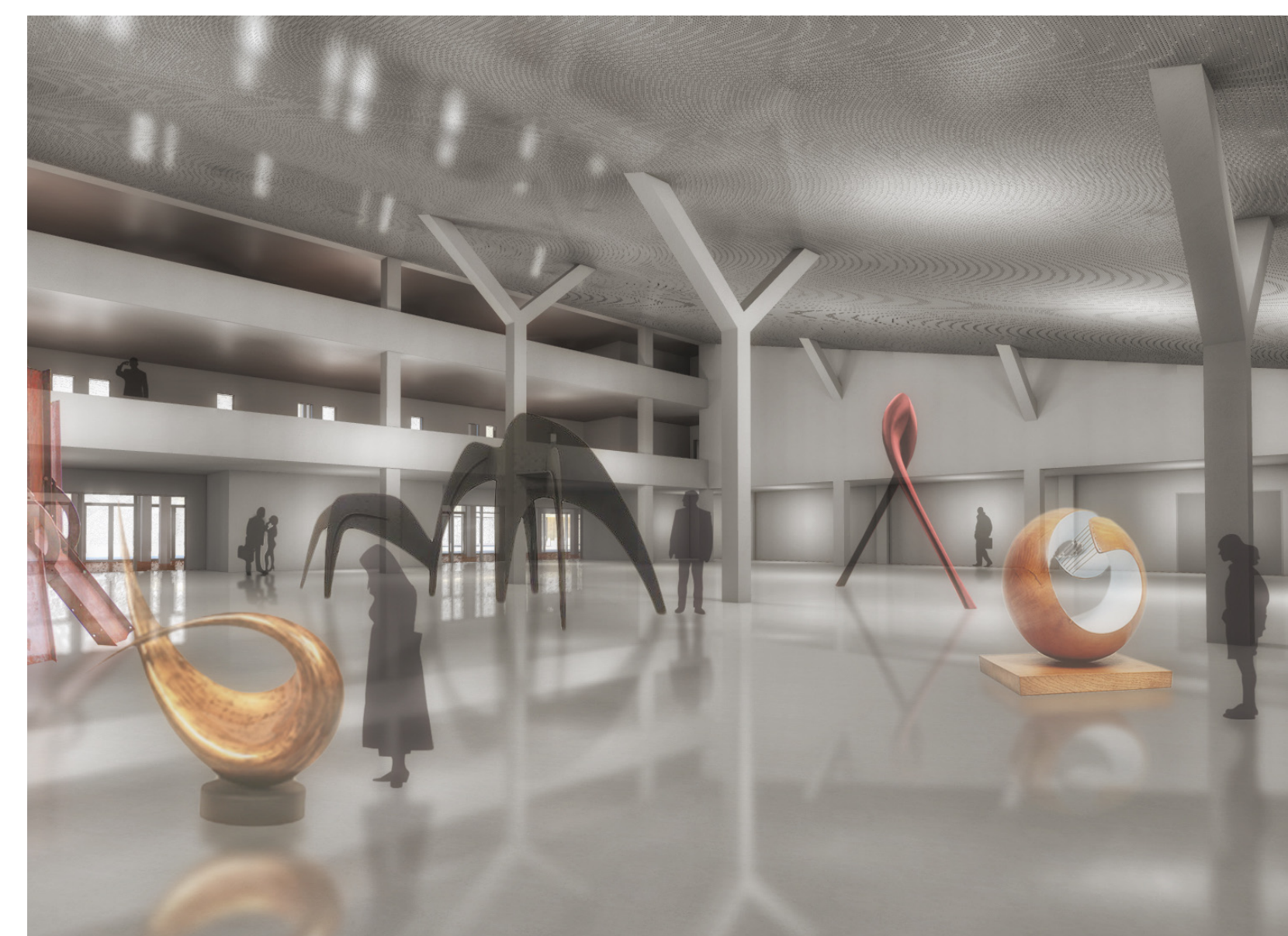
foyer aan patio



bibliotheek



trapbeuk



expo