

# At home in the city

## Be-Leven in Berlijn

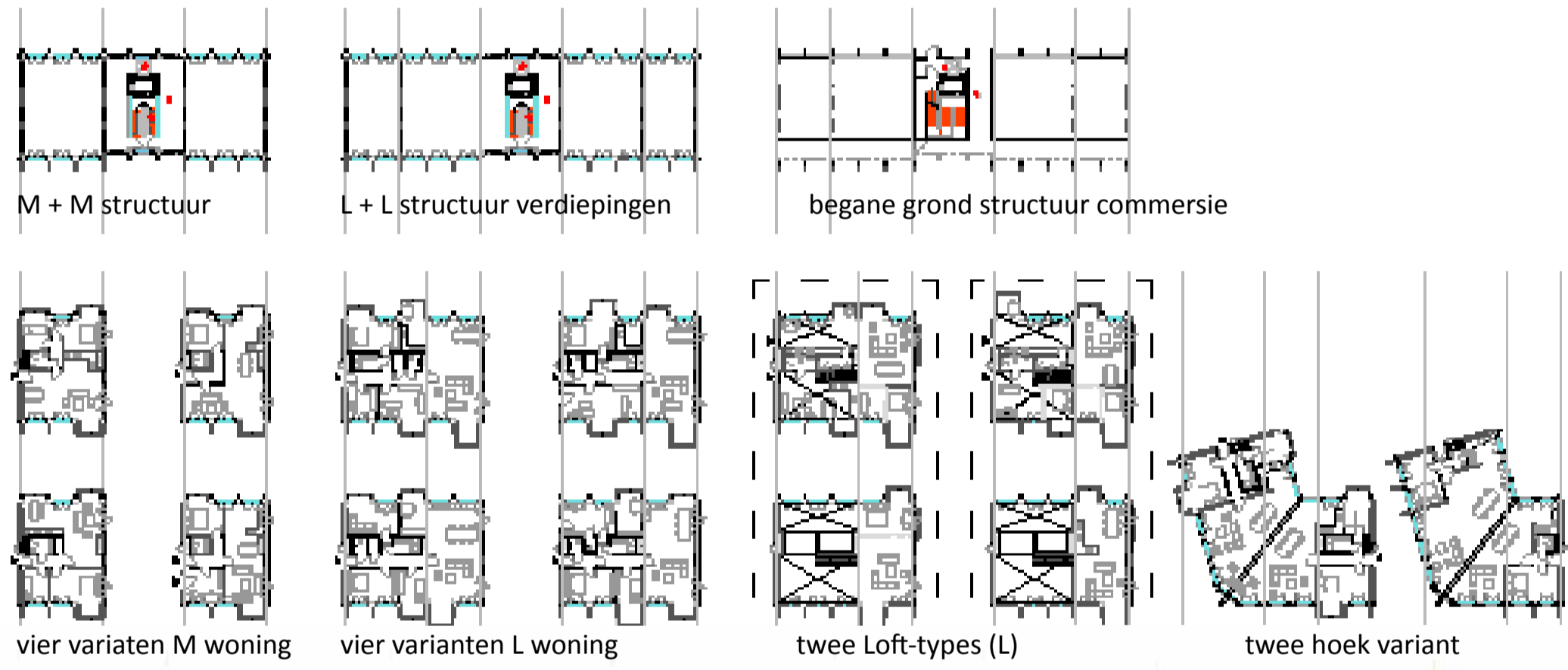


### Plattegronden Kopickerstrasse blok

Structuur biedt mogelijkheden voor meerdere woningtypes en verschillende posities van entrees

Varianten en constructie opzet

M\_ Medium 75 vierkante meter excl erker  
 L\_ Large 125 vierkante meter excl erker



voor aanzicht met winkel promenade en gevelelementen

zij aanzicht groen gevel

### COLLECTIVITEIT IN TRANSITIE

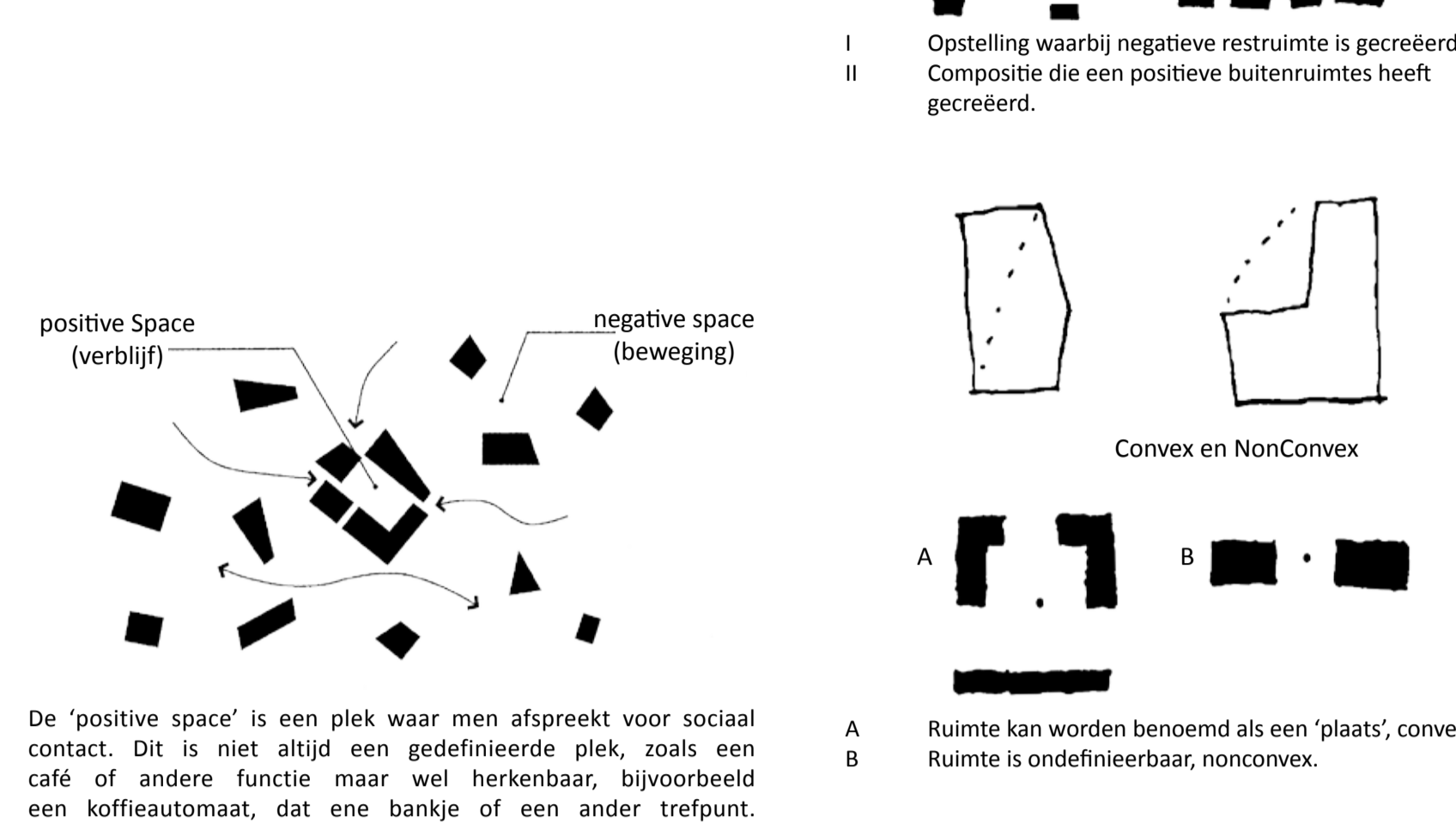


ism Jeroen van Rijsbergen

Het hedendaagse stadsleven is niet gericht op bewoning. Straten worden gebruikt als vervoersmedium voor grote aantallen mensen. De woning huisvest slechts individuen. De woning heeft geen relatie met de straat anders dan een fysieke. Er bevindt zich een barrière tussen de straat en de woning. Dit is een deur, die vaak voorafgegaan wordt door een plint, steeg of plein. Al deze elementen tezamen veroorzaken een transitie. Met behulp van ons onderzoek zijn we op zoek naar een manier om deze barrière af te zwakken en de overgang op te rekken zonder dat dit ten koste gaat van de kwaliteiten van de relatie van de woning met de straat. Wij veronderstellen een probleem in de overgang van publiek naar privé.

Hoe kan collectiviteit een geleidelijke transitie tussen woning en de straat genereren?

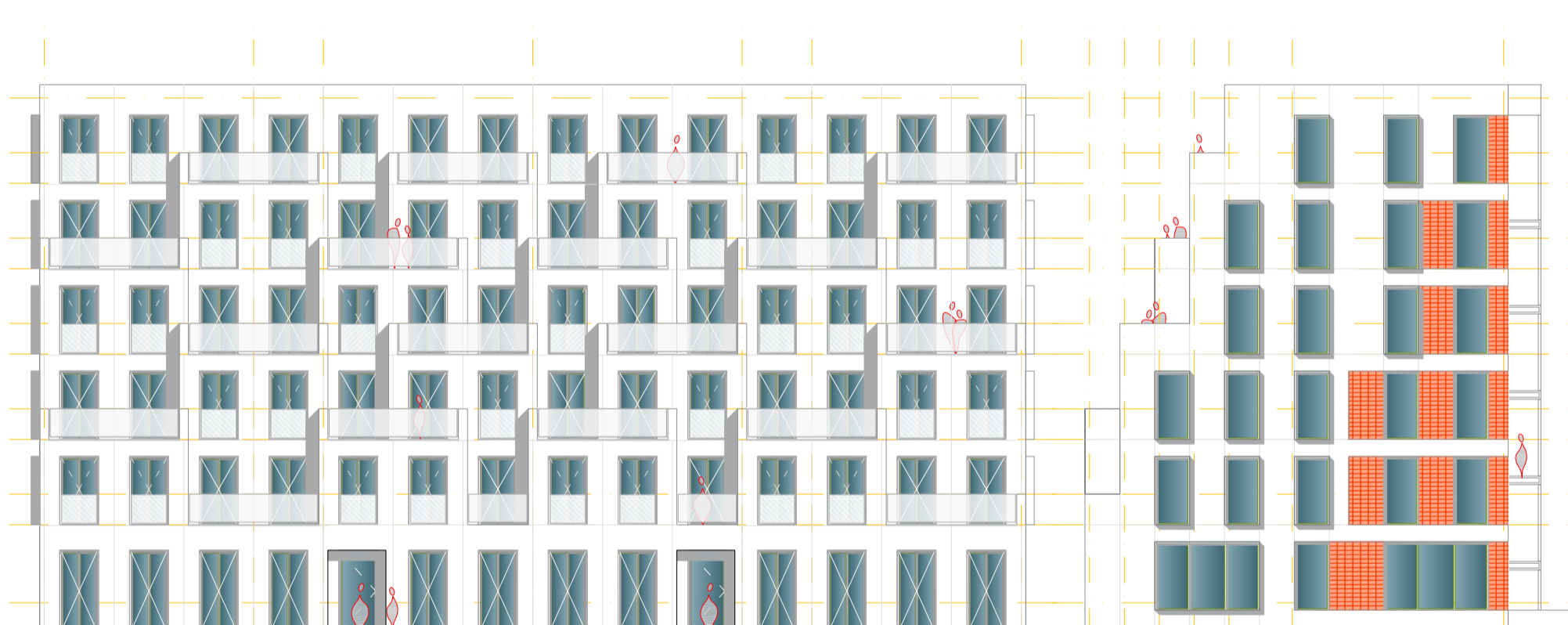
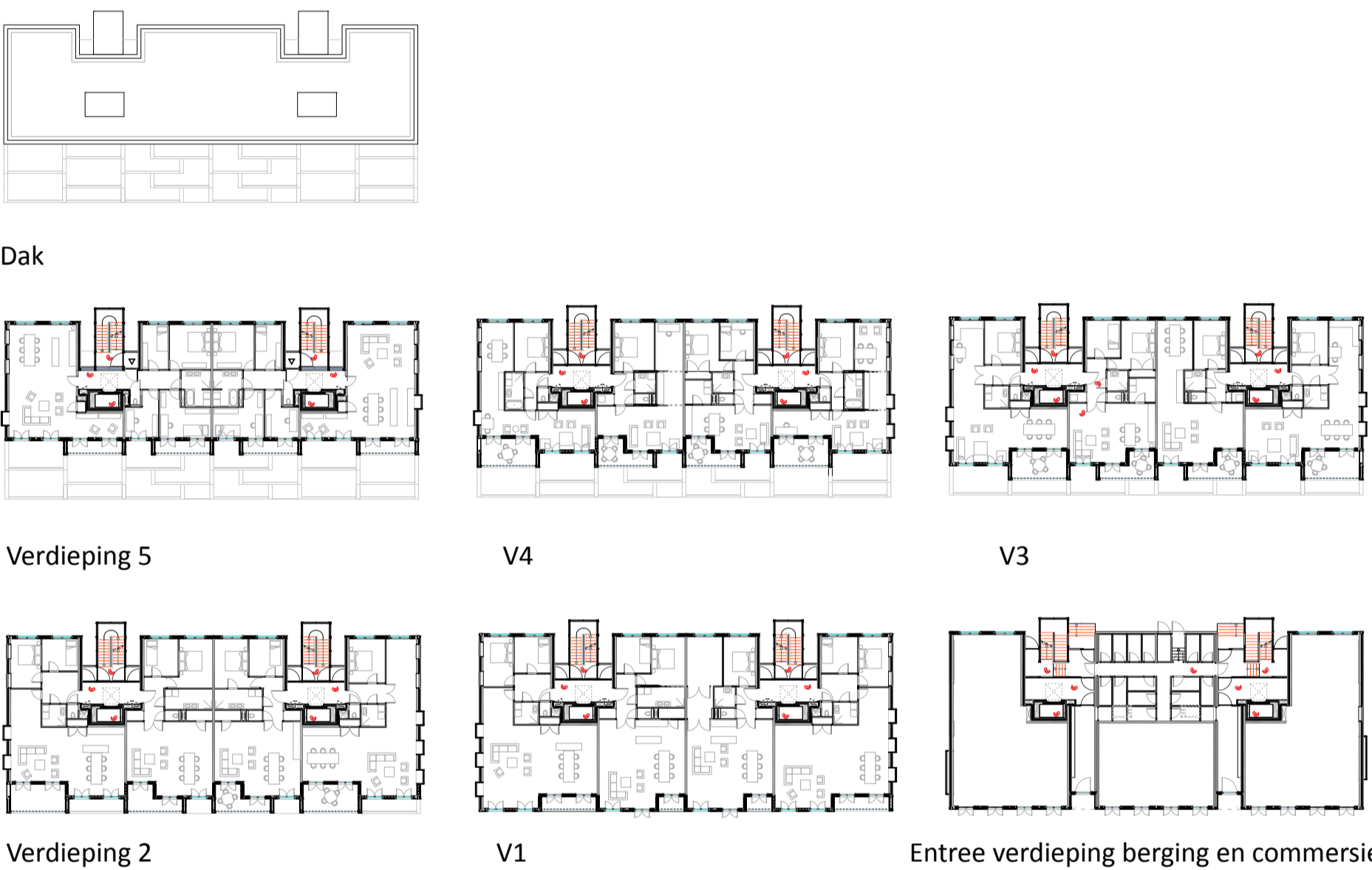
### Negative Spaces



Verbinden, het gebruik van tussenruimte door de plaatsing van massa's (gebouwen) ontstaan tussenruimtes, omsloten of open, hoven of straten



### Plattegronden Spreeblok



voor aanzicht met hoofd entrees, gevel trapt per verdieping

zij aanzicht

### Negative Spaces

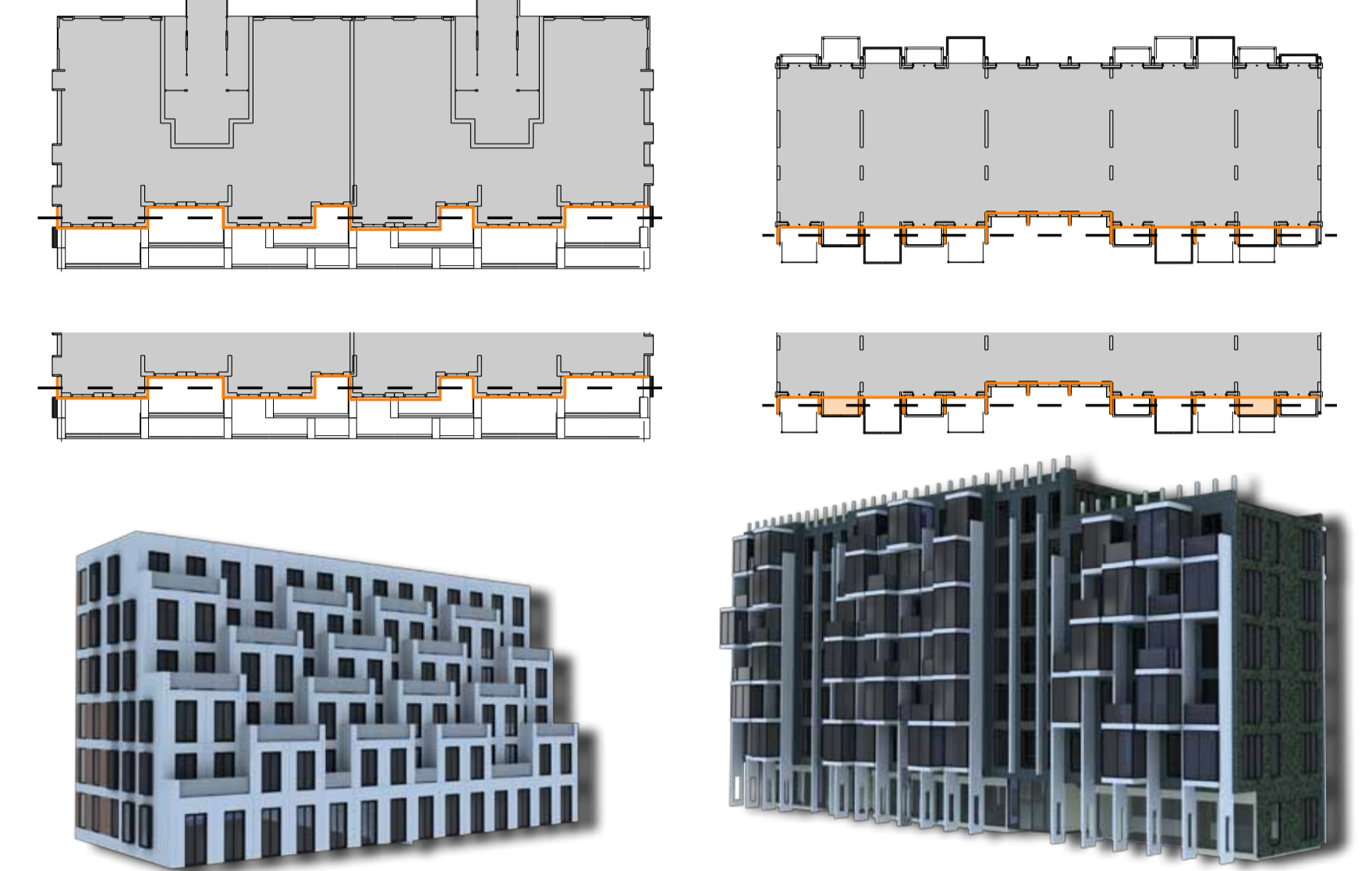
Stedelijke gebouwen zijn vormgevers van publieke ruimte, maar hoe moeten we omgaan met de plek die niet zo 'hoog' stedelijk is of niet erg publiek? Berlijn heeft veel ruimte met onder andere zogeheten 'Baulucke', open plekken in de stad die veelal door de rijke geschiedenis zijn ontstaan. Veel aandacht gaat uit naar het huidige of toekomstig gebruik van deze 'Tussen'-ruimte. Aan de ruimte tussen gebouwen in Berlijn en andere steden wordt weinig ontwerp aandacht besteed, terwijl het zo belangrijk is voor het leven van de stad.

Hoe moeten we omgaan met 'Dwelling' in de tussenruimte?

### Concept: at home in the city

Verbinden, het gebruik van tussenruimte

De gevel is een scheiding, deze scheiding kan het contact tussen woning (in een massa) en omgevende ruimte belemmeren, met die rede zijn de gevel van de bouwblokken in fragmenten opgebroken, om de transitie geleidelijk te laten verlopen en om meerdere verschillende soorten verbinding te maken.



Gevel Spree



Gevel Köpenicker strasse



Gevel Engeldam



Gevel Markt

