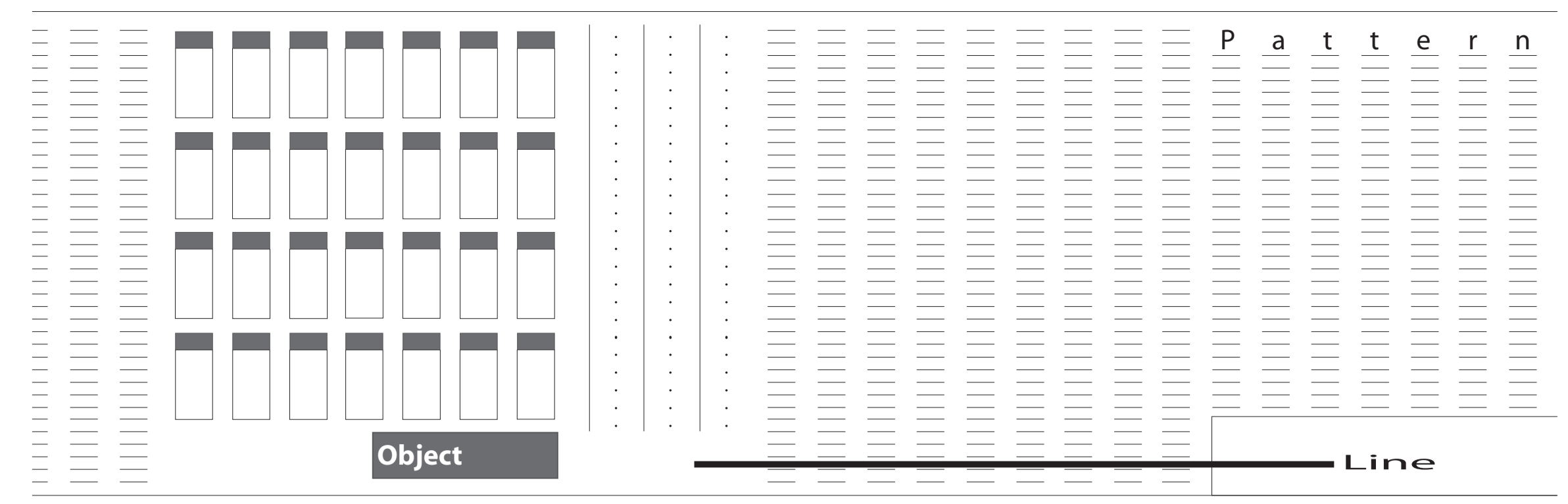
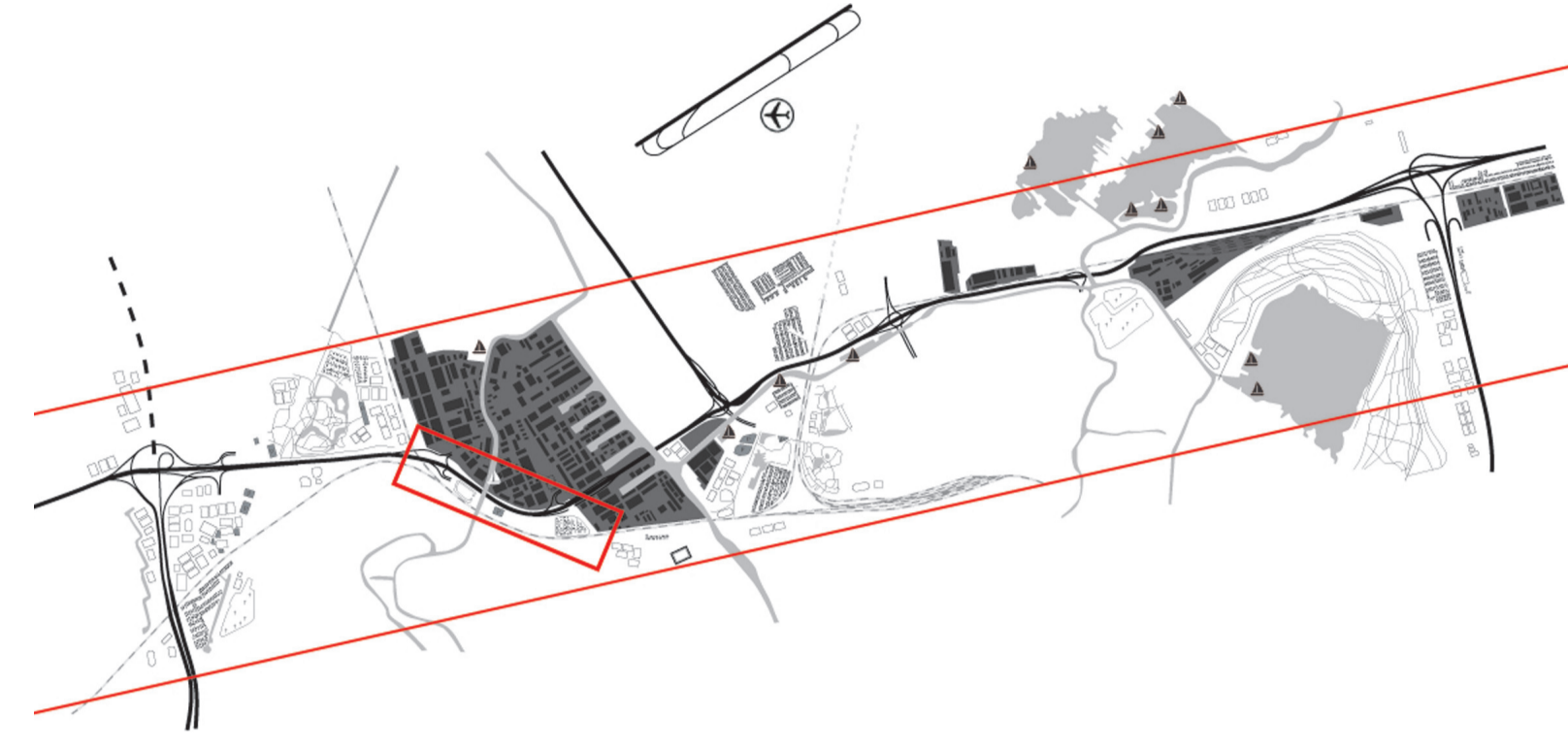


Pattern _ Line _ Object(s)

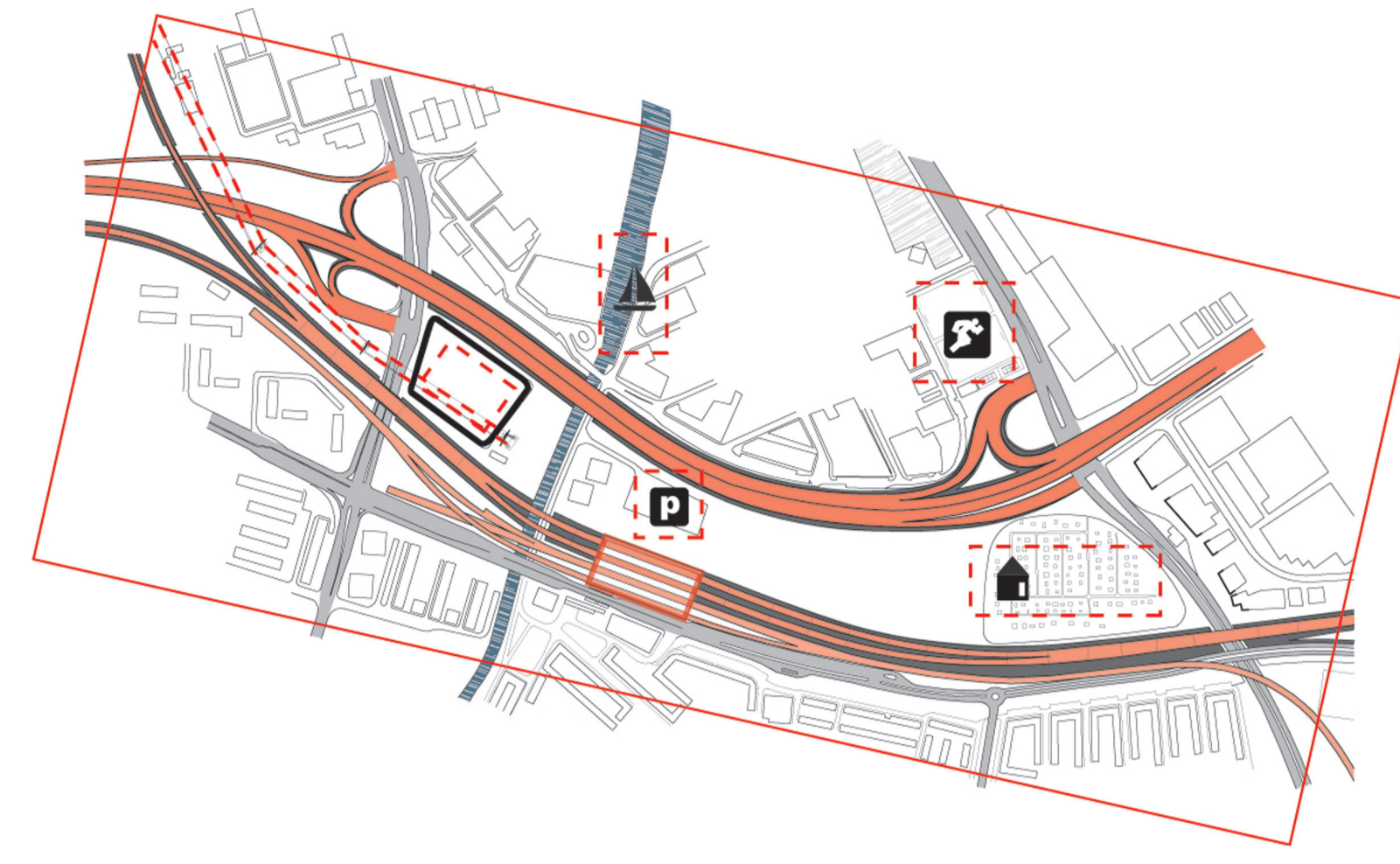
Het afstudeerproject Pattern_Line_Object(s) beslaat het inrichten van een restgebied gelegen tussen het spoor en de snelweg (A20). Beide infrastructurele banen zijn op een talud gelegen. Het gat in het stedelijke weefsel wordt opgevuld met een weloverwogen compositorische samenstelling: *Pattern Line Object(s)*. Deze compositie maakt gebruik van de banaliteit van het perifere landschap en versterkt deze op verscheidene momenten. De bereikbaarheid van het gebied wordt uitgebuit, op een wijze waarbij een omschrijving als 'park & ride' of 'transferium' een understatement zouden zijn. Het gebied ondergaat een transformatie van een onbereikbaar en verwaarloosd stuk stadsrand tot entree gebied voor Schiedam en Rotterdam. Dit wordt niet alleen op infrastructureel maar ook op visueel niveau bewerkstelligd.



Rotterdam _ Infrastructuur met haar bufferzones



A20 _ invulling buffer zones



Locatie _ aanwezige buffer functies

Rondom de infrastructurele aders in de stad Rotterdam bevinden zich ruimten die ik benoem als buffer zones. Deze ruimten vormen een buffer tussen de bebouwde omgeving en zo'n ader. Zo worden geluid en stank gefilterd. Deze zones worden goed gebruikt door de gemeenschap. Er bevinden zich functies zoals: sport, water recreatie, volkstuintjes, parken, maar ook industrie. Op mijn locatie is de invulling als buffer zone overbodig. Een nieuwe invulling zou het gebied een betere bestemming kunnen geven.

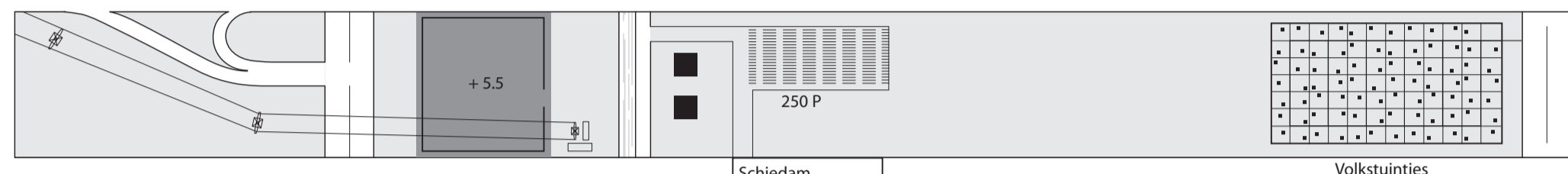
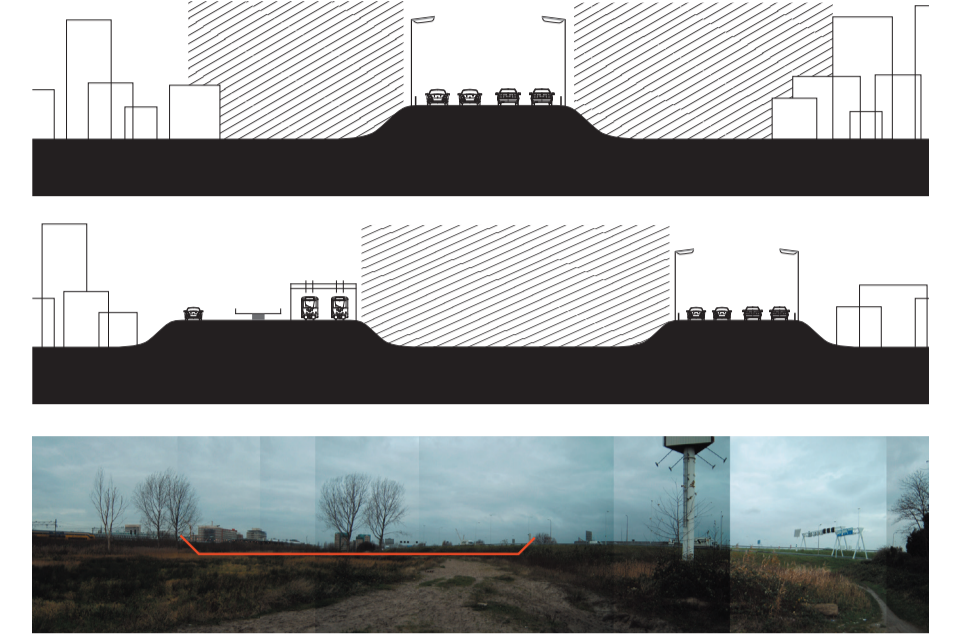


Diagram 1 _ bestaande situatie

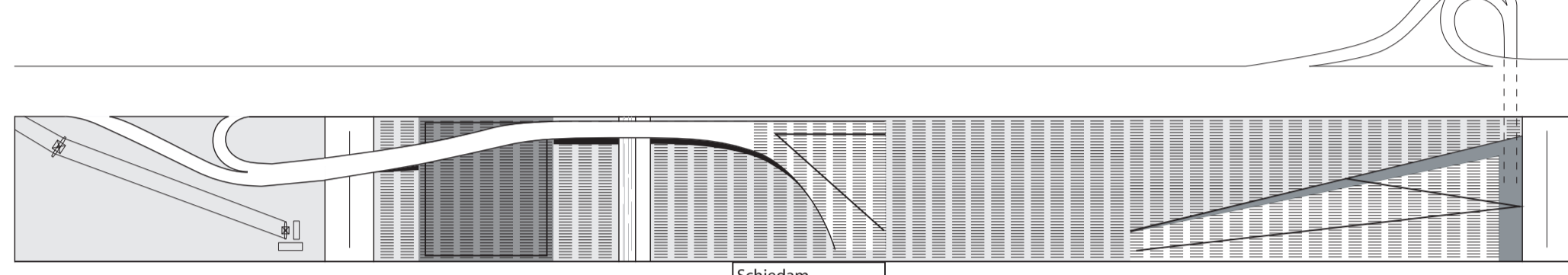


Diagram 2 _ pattern _ parkeren

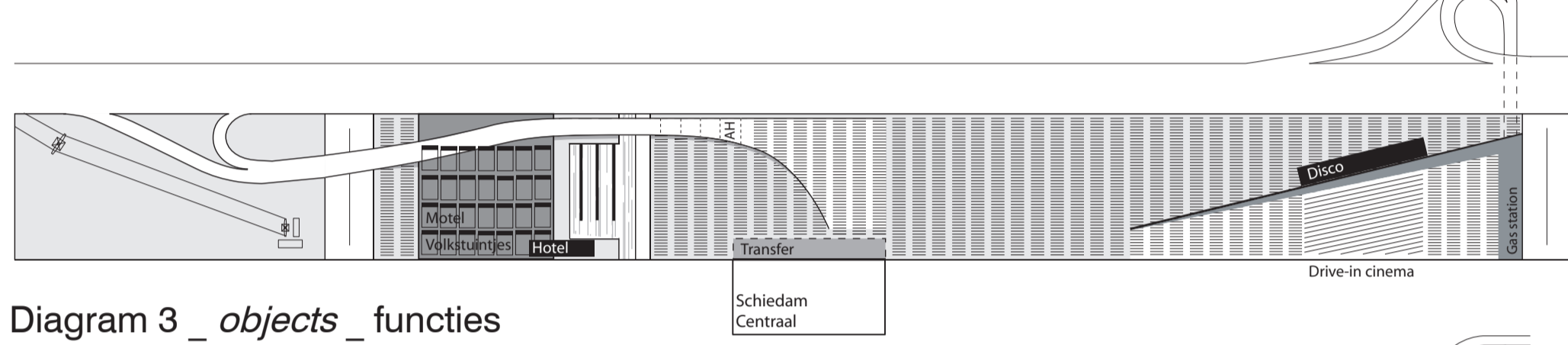


Diagram 3 _ objects _ functies

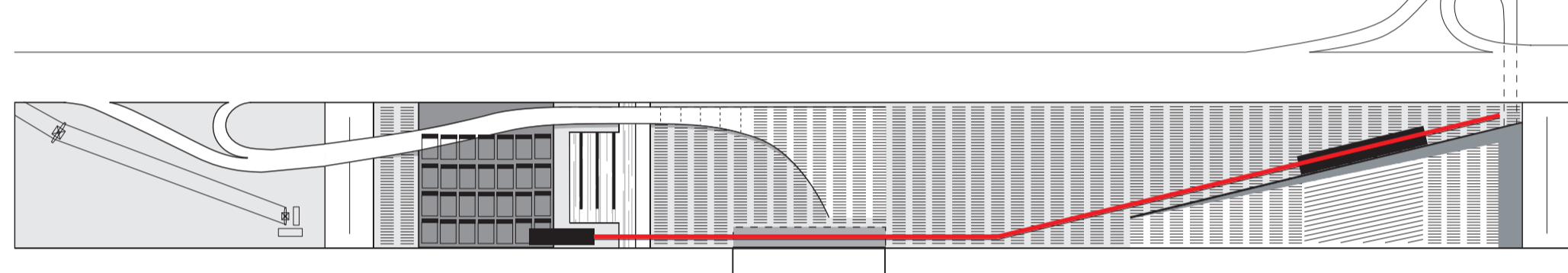
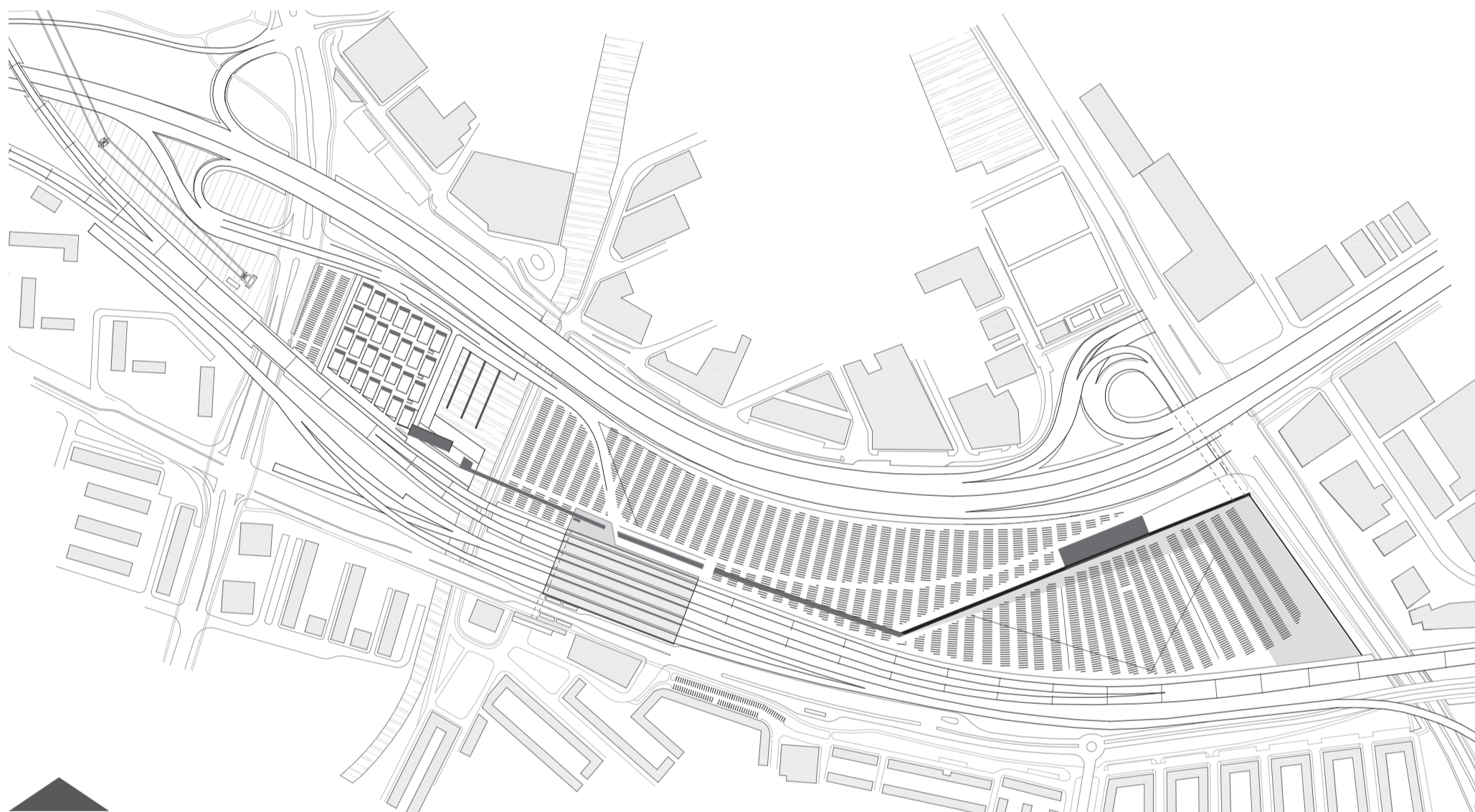
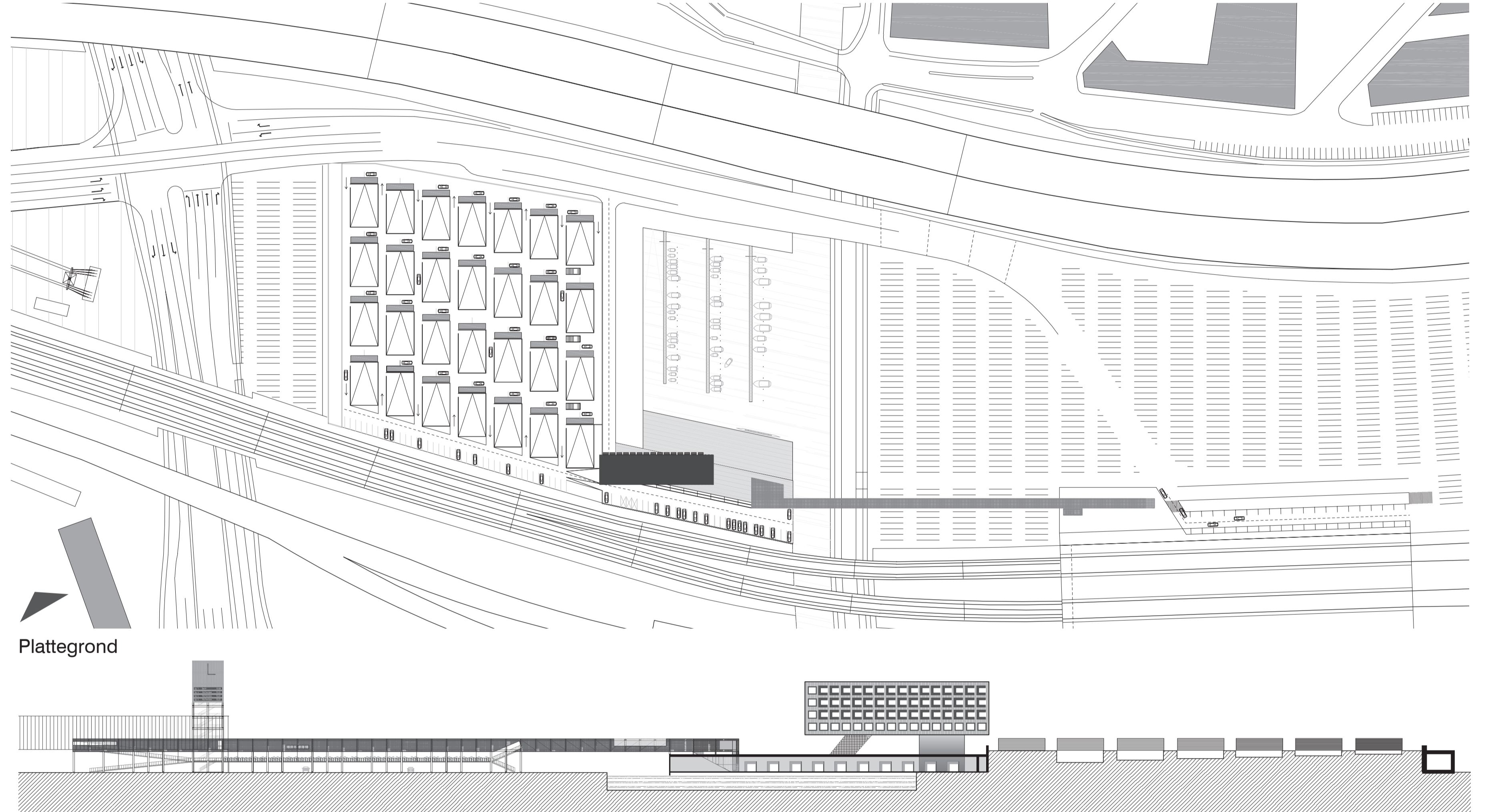
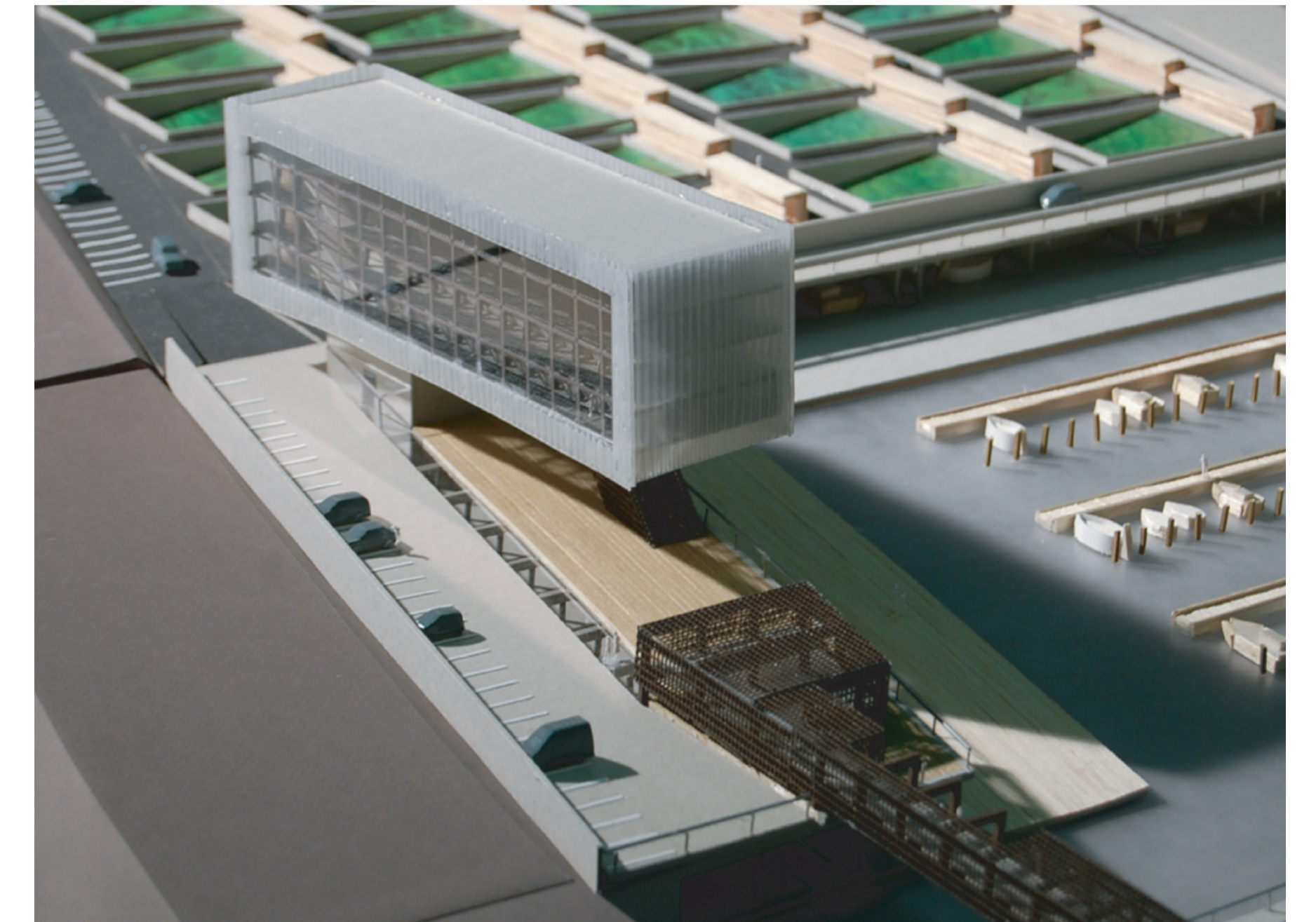
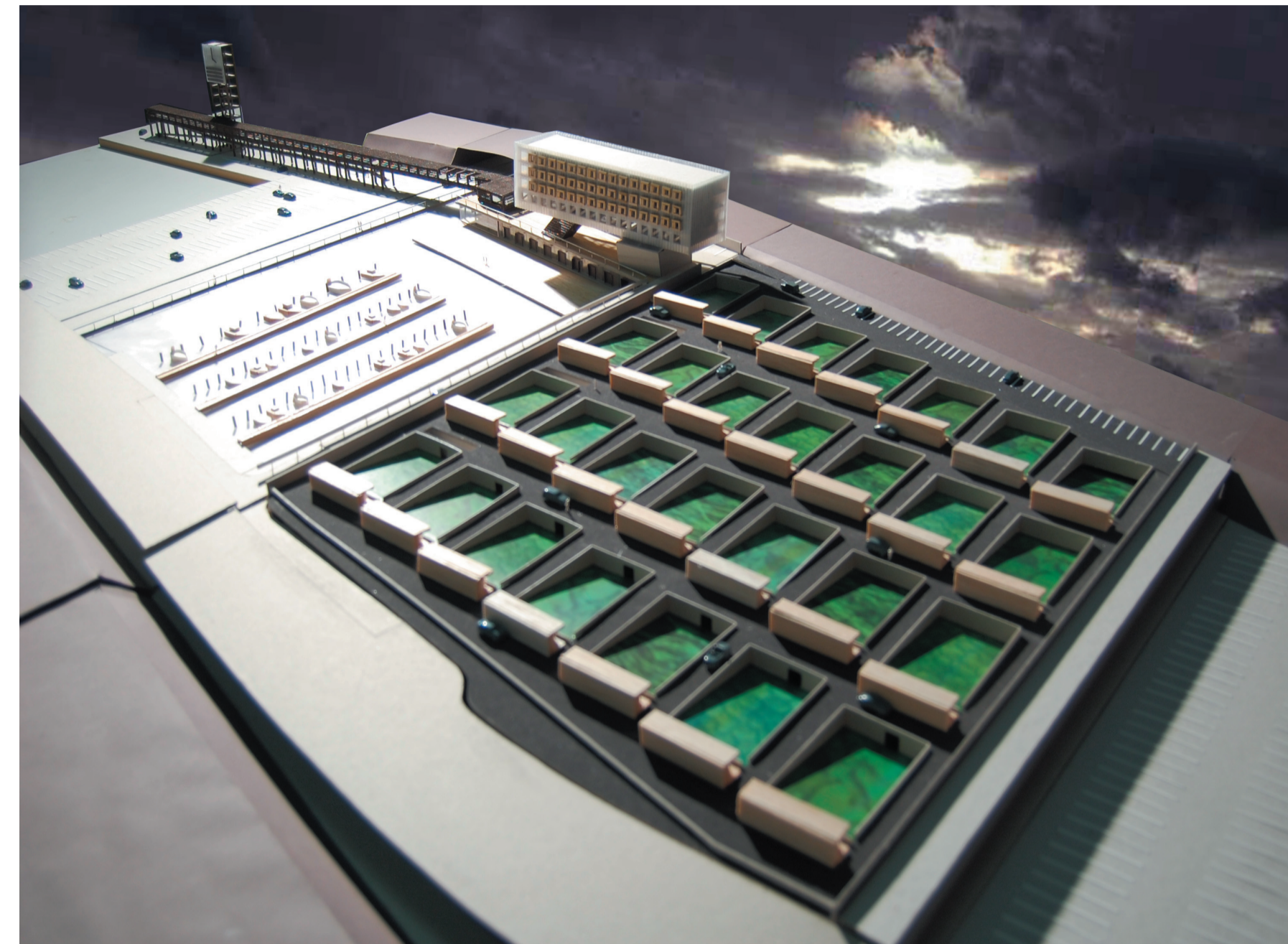


Diagram 4 _ line _ routing

In de diagrammen 1 t/m 4 zien we de transformatie van het gebied tot stand komen. De invulling van het gebied, met het grafische gebruik van parkeerstrepen, zorgt ervoor dat het gebied in de breedte wordt benadrukt. De banen met parkeerstrepen achtervolgen de autobestuurders van de A20 en dragen de boodschap: "Parkeer hier!" De plaatsing van nieuwe functies en het verplaatsen van al aanwezige functies brengen een differentiatie in het gebied tot stand. Hierbij wordt gebruik gemaakt van de morfologie van de locatie. De lijn door het gebied vormt de connectie, de routing tussen de verschillende deelgebieden. De langgerektheid van de lijn komt overeen met de vormtaal van de aangrenzende infrastructurele aders. Deze vormtaal contrasteert met het historische centrale Schiedam.

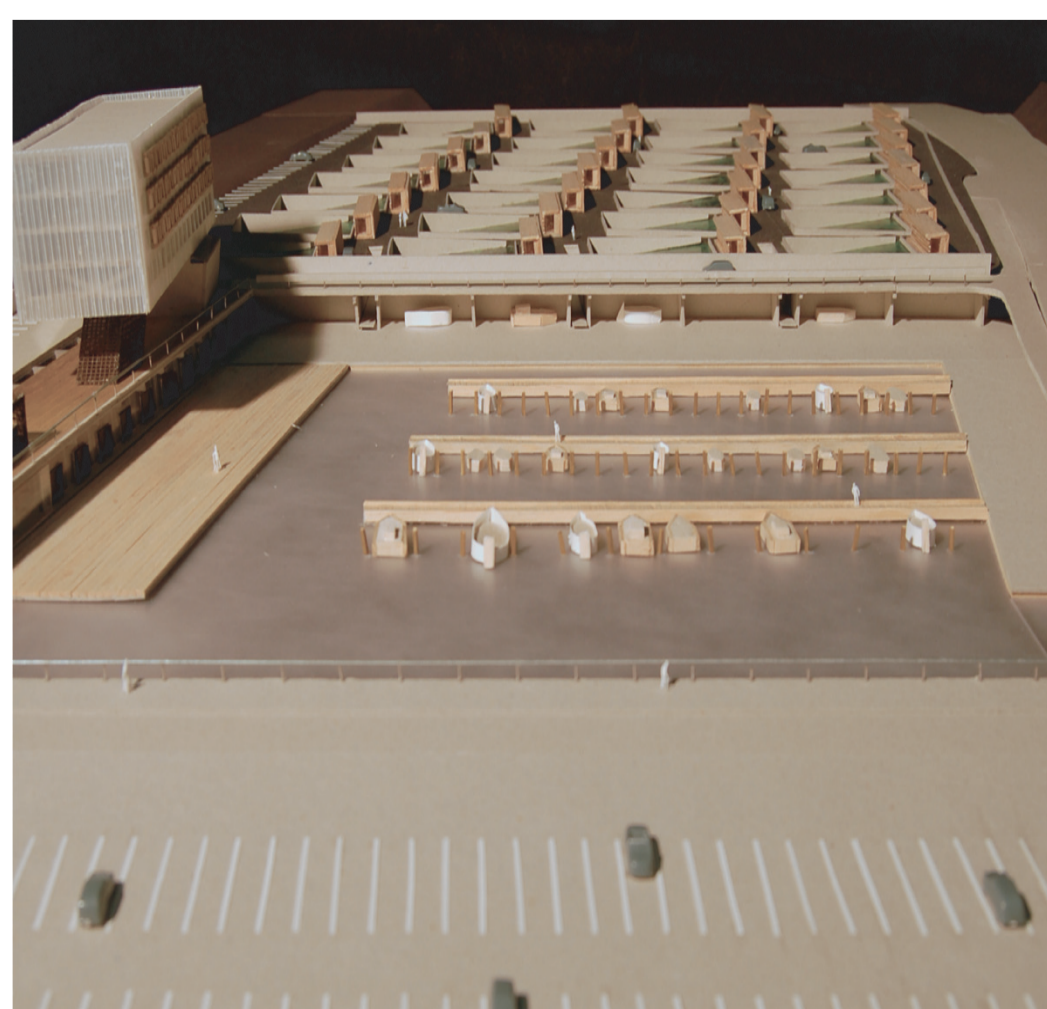


Plattegrond _ gehele locatie

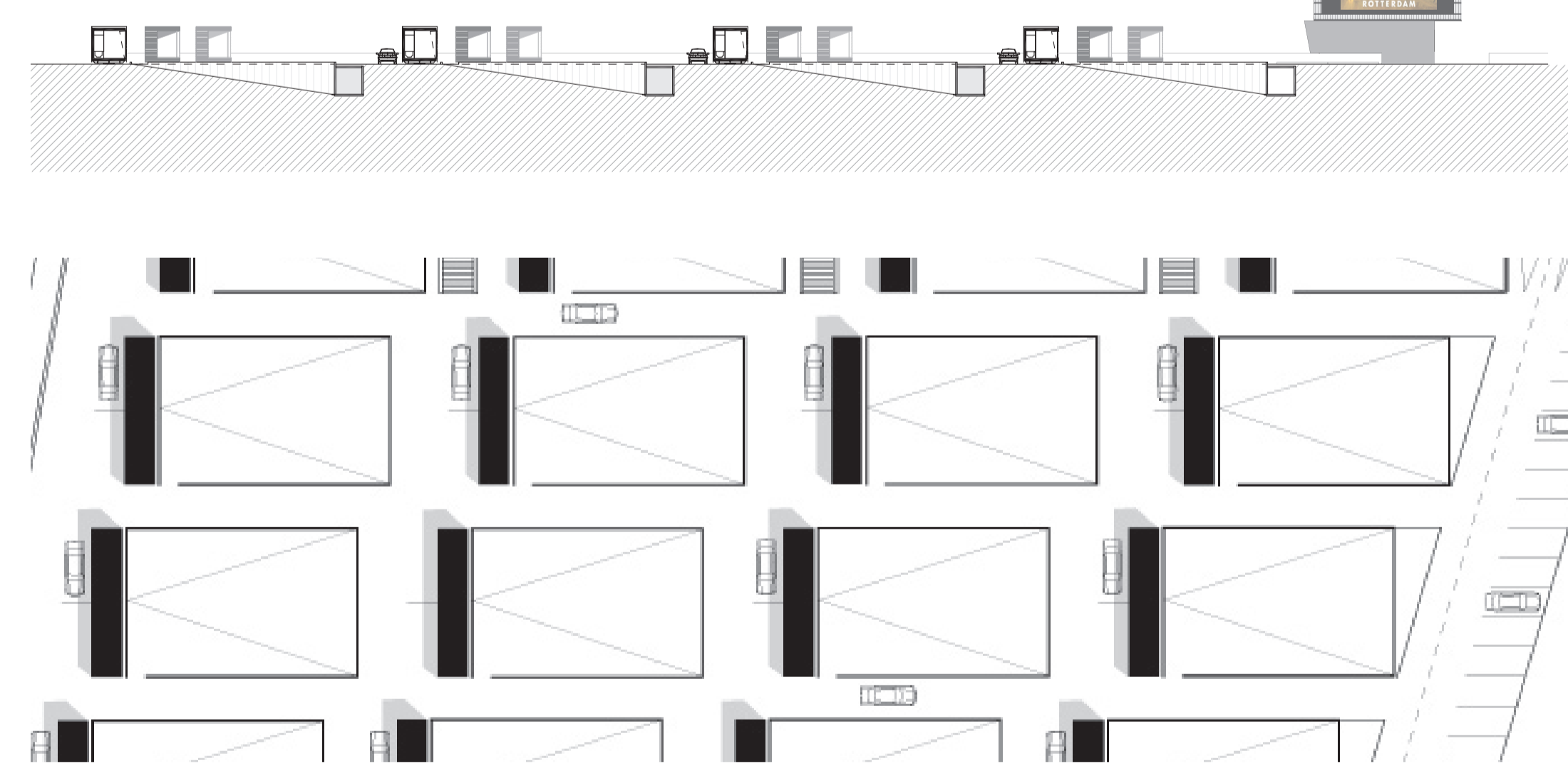


Aanzicht vanaf de noordzijde

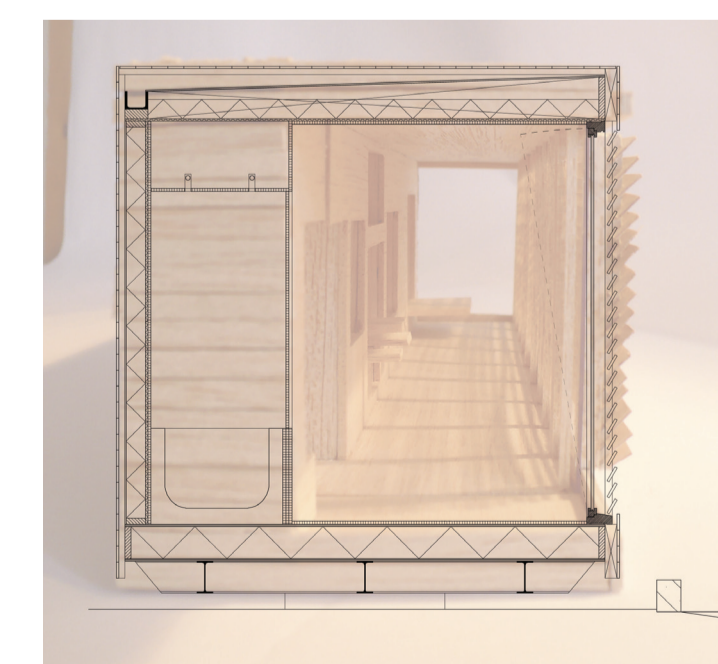
Pattern



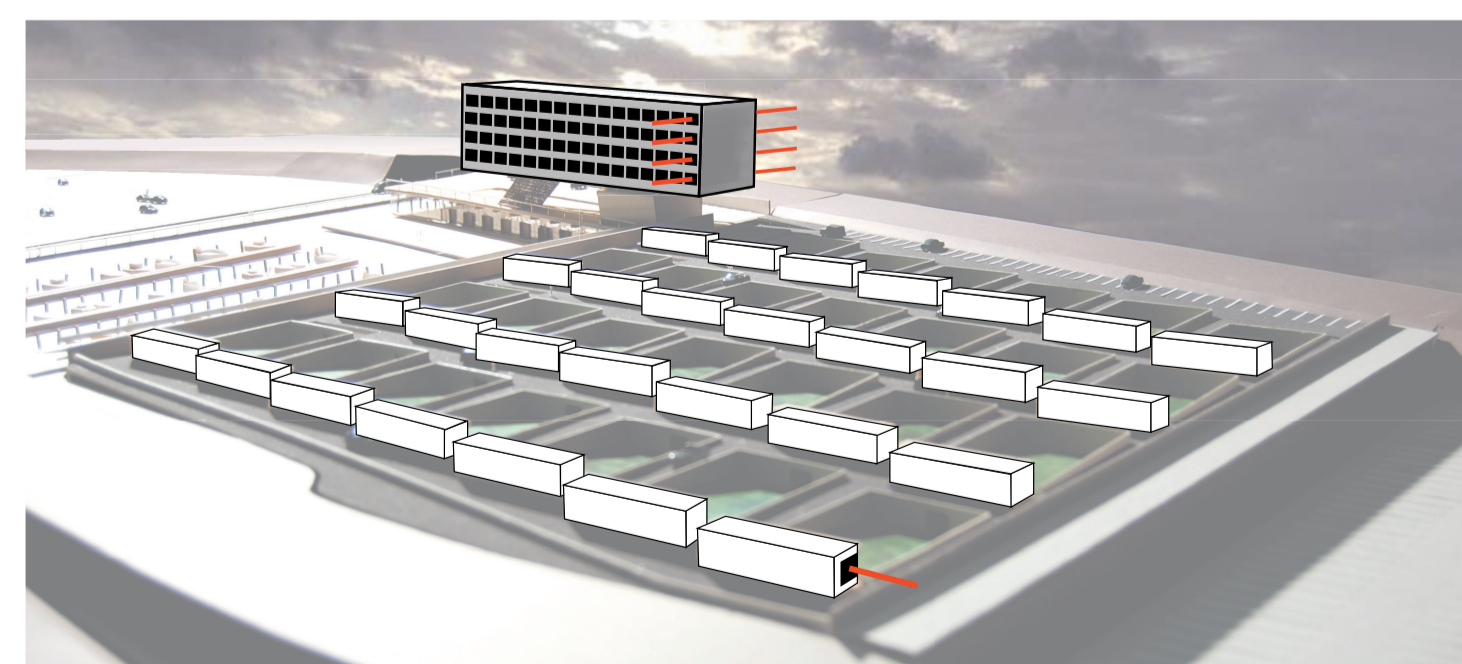
Objects



Motelkamers en volkstuintjes

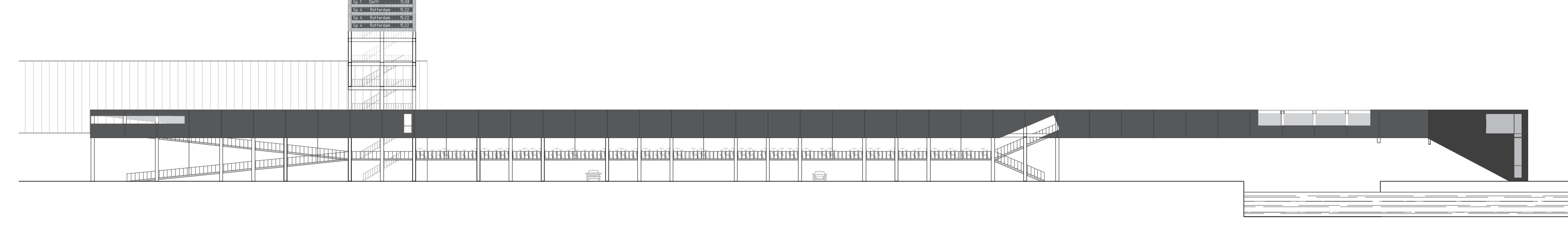


Doorsnede motelkamer



Motelkamers en hotel

Line



De brug met stationstoren en clubhuis

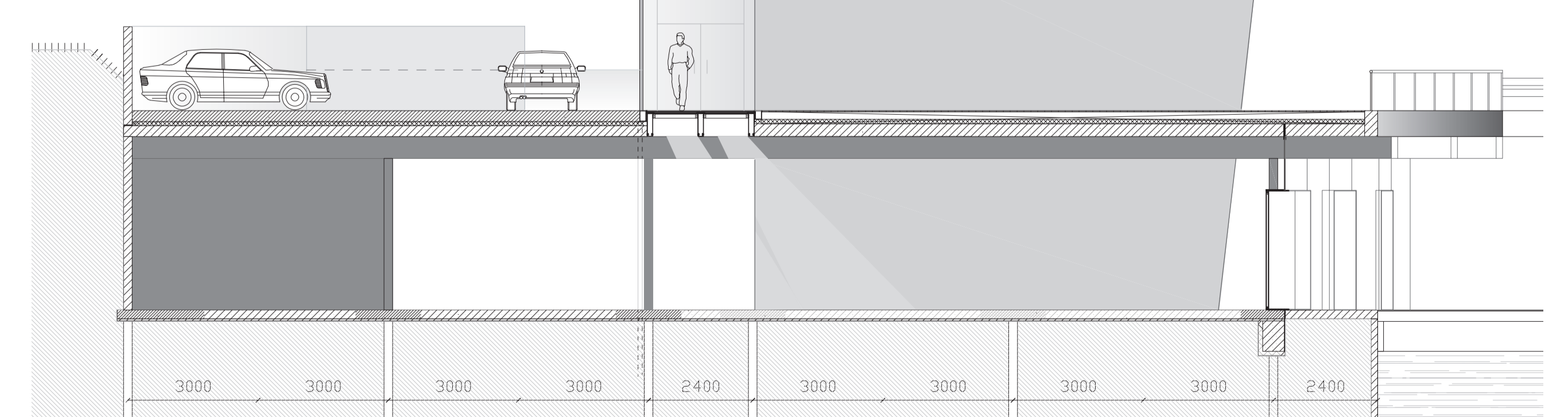
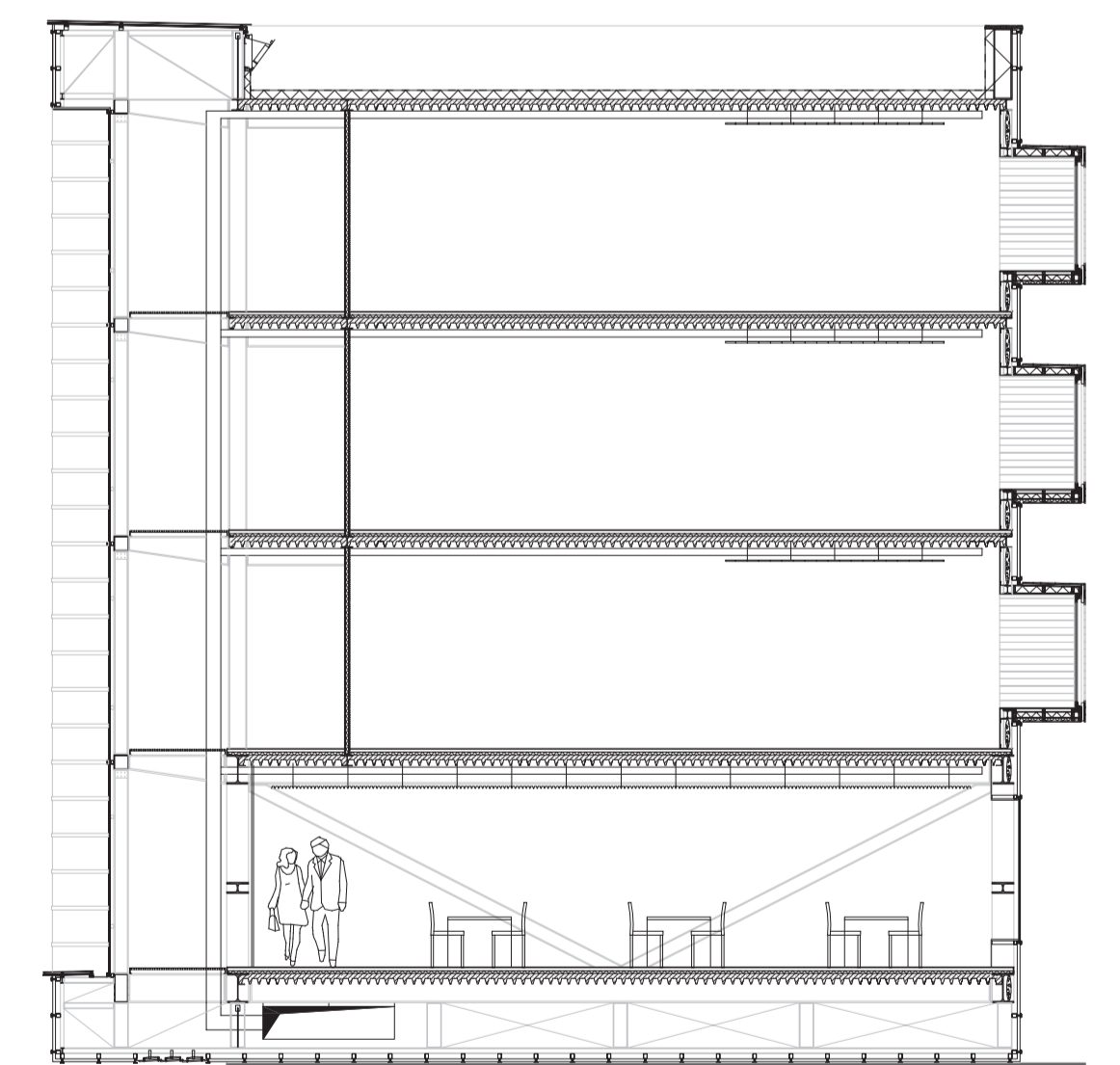
De compositie van de elementen wordt doorgevoerd in alle schalen van het ontwerp. Van de hele inrichting van het gebied tot de plaatsing van een enkele parkeerstroep. De verschillende elementen die de compositie vormen worden hier uit elkaar gezet en deels als aparte onderdelen omschreven.

Pattern _ Het *pattern* zorgt voor de organisatie van de verschillende elementen en functies. Het *pattern* is niet enkel een onderlaag maar het krijgt ook in de 3e dimensie vorm. Zo zorgt het *pattern* voor de communicatie naar de belangrijkste en voornaamste waarnemer van het gebied namelijk de automobilist op de A20.

Line _ De brug maakt onderdeel uit van de *line*. In vorm ondersteunt de brug de *line*. Aan de uiteinden zoekt de brug aansluiting, bij Schiedam Centraal door middel van een stationstoren en aan de andere zijde dijt de brug uit en geeft onderdak aan een roelvereniging. De kolommen volgen het *pattern* van de parkeerstrepen en onder de brug hangt nog een fietsenstalling.

Object(s) _ Het motel wordt op een reeds bestaande verhoging geplaatst in het gebied. De motelkamers worden verspreid en volgen het *pattern*, dit zorgt voor privacy per unit. Het hotel volgt een zo efficiënt mogelijk organisatie principe met één gang waaraan alle kamers gelegen zijn. Het hotel is als het ware het verdichte motelveld en draagt dit ook uit. De verzameling van motelkamers zweeft boven het motelveld en dient het hele gebied als billboard.

Object



Doorsnede Hotel



De brug 3D